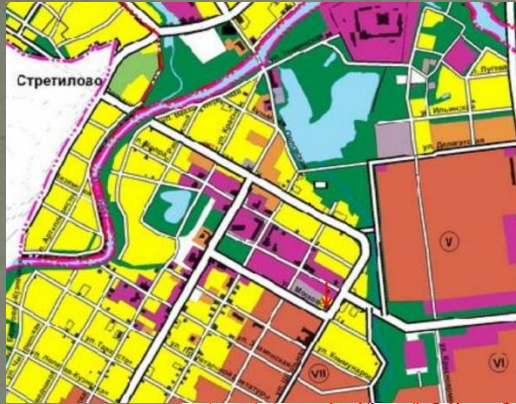
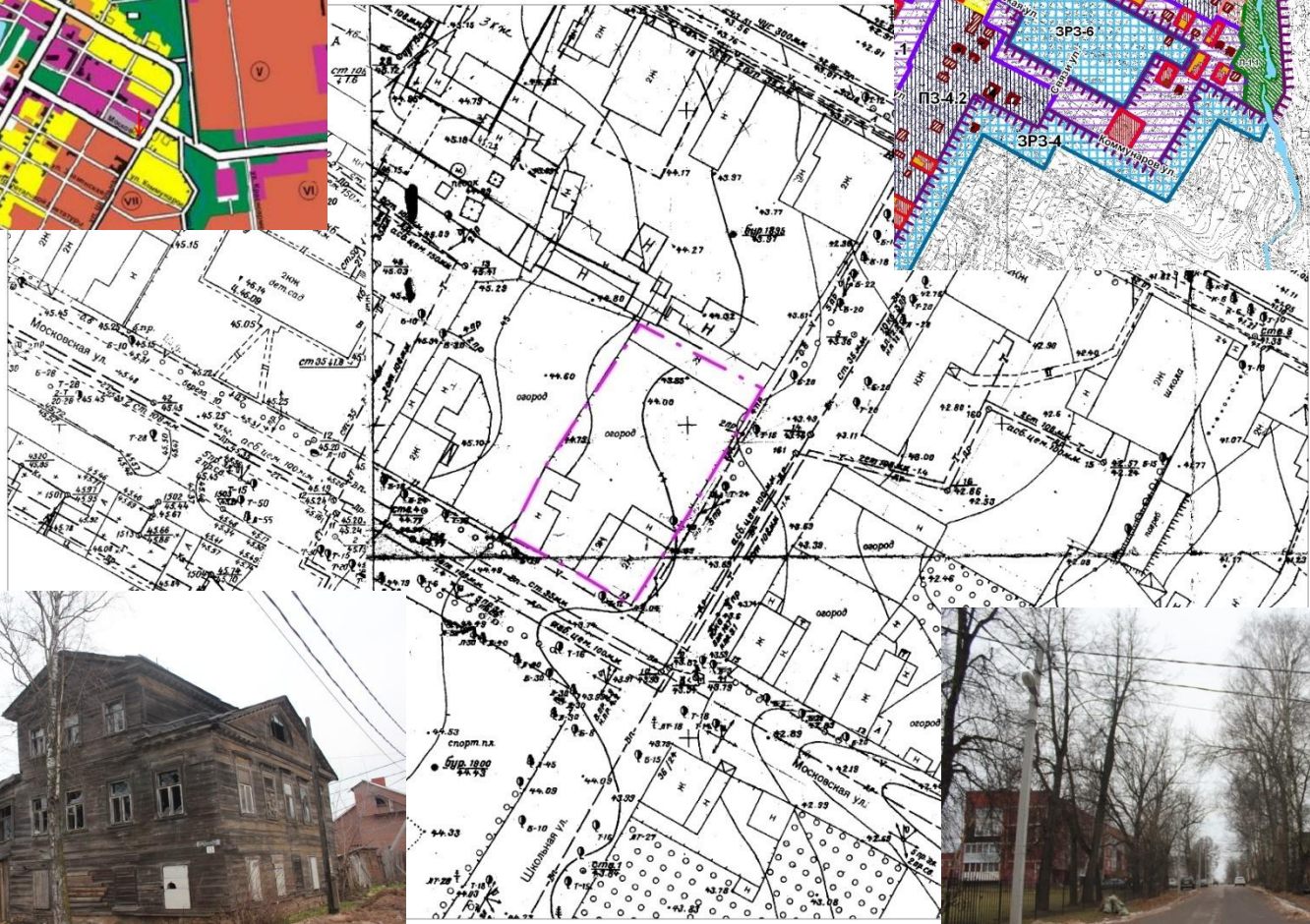
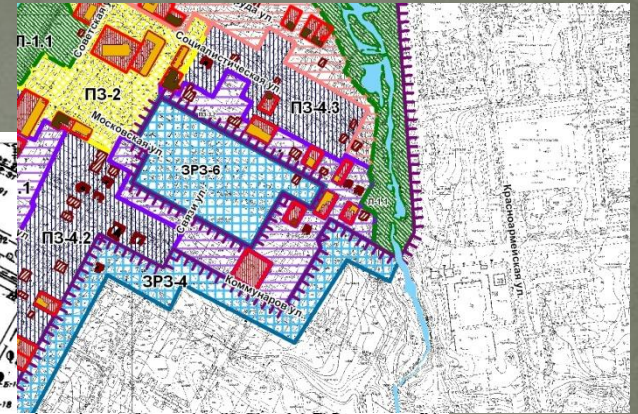




Фрагмент карты функциональных зон



Фрагмент карты ЗОУИТ по условиям охраны объектов культурного наследия



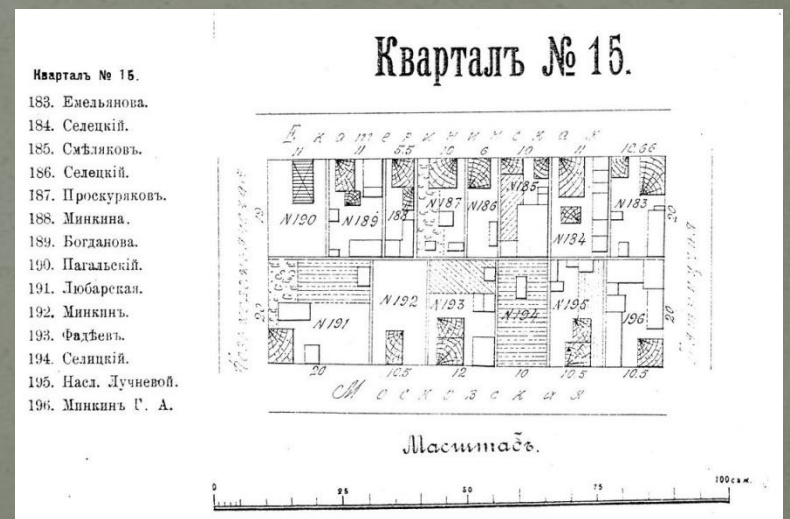
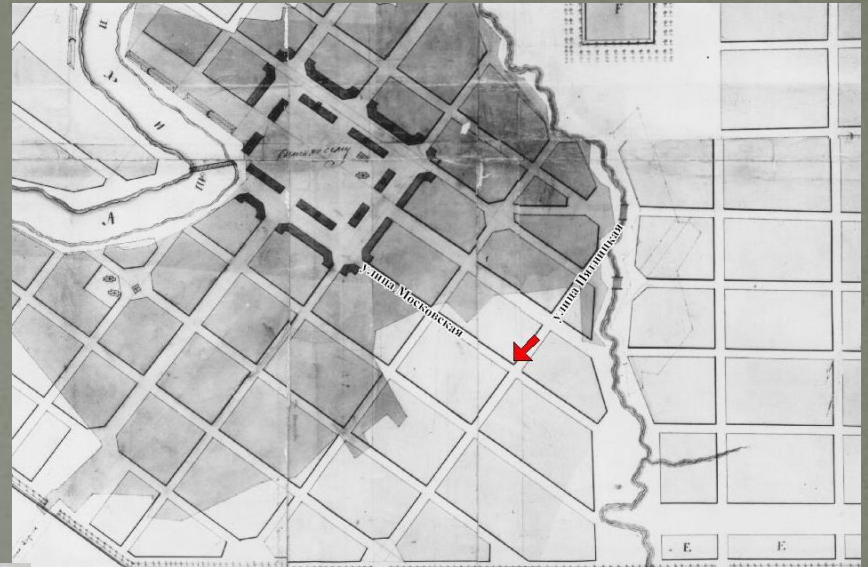
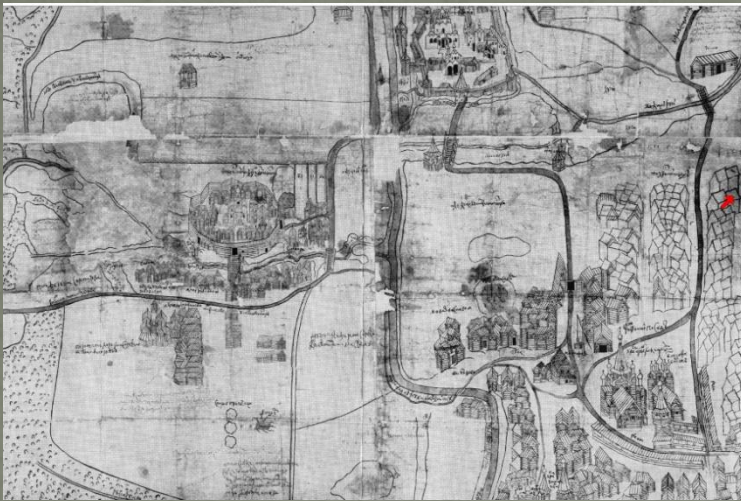
Объект культурного наследия «Здание почтовой станции...» Современное состояние

г. Тихвин, улица Московская

Историческая справка

План Тихвинского посада И.Зеленина, 1678 г.

Регулярный план Тихвина, 1770 г.

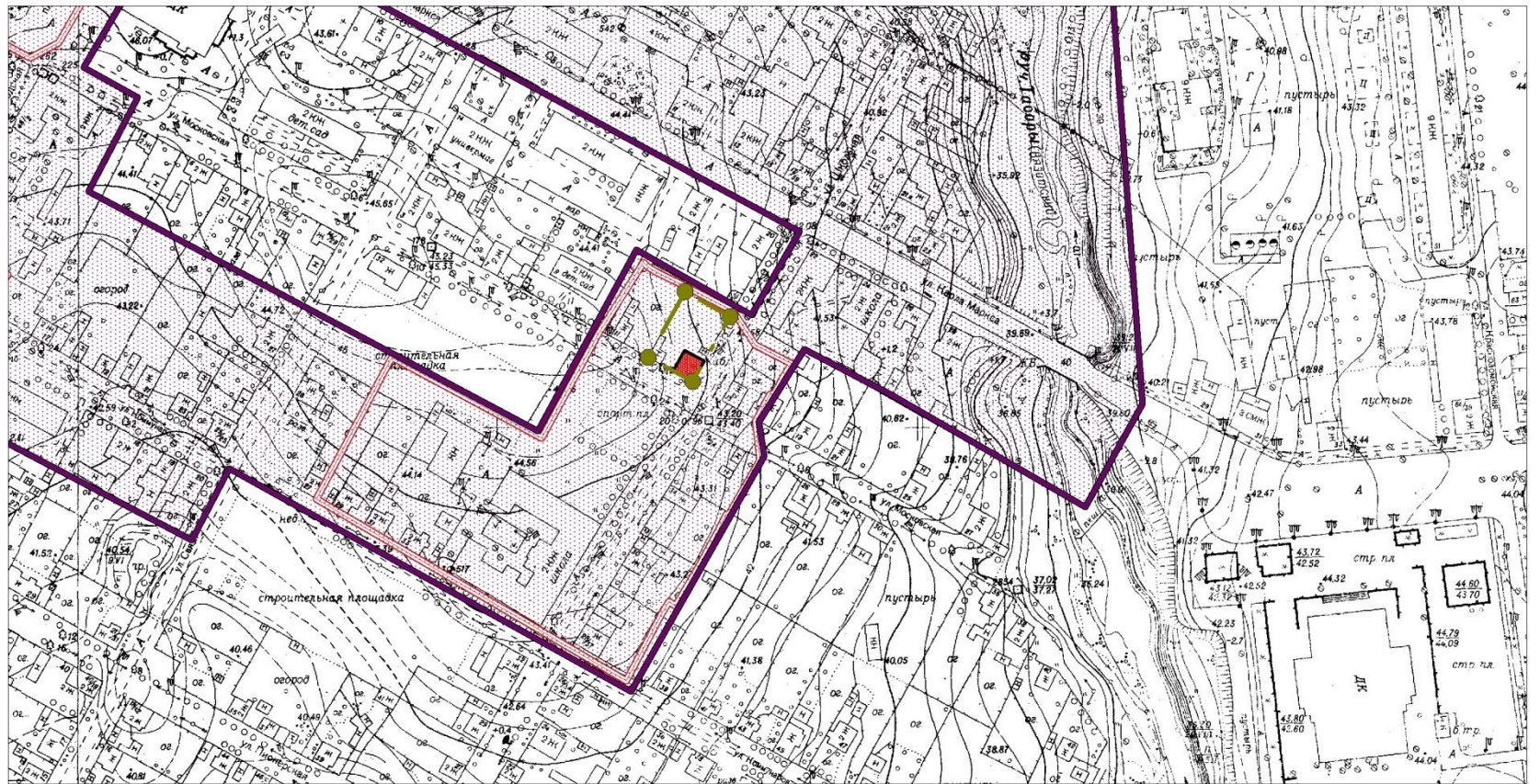


- Кварталь № 15.
- 183. Емельянова.
 - 184. Селецкій.
 - 185. Свѣзиковъ.
 - 186. Селецкій.
 - 187. Прокуряковъ.
 - 188. Минкина.
 - 189. Богданова.
 - 190. Пагалевскій.
 - 191. Лобаревскій.
 - 192. Минкинъ.
 - 193. Фадьинъ.
 - 194. Сеицкій.
 - 195. Насл. Лучневой.
 - 196. Минкинъ С. А.





г. Тихвин, ул. Московская, 5 (13), фото 1955 г.

Изображение квартала № 15 из материалов оценки городских недвижимых имуществ Новгородской губернии, 1901 г.

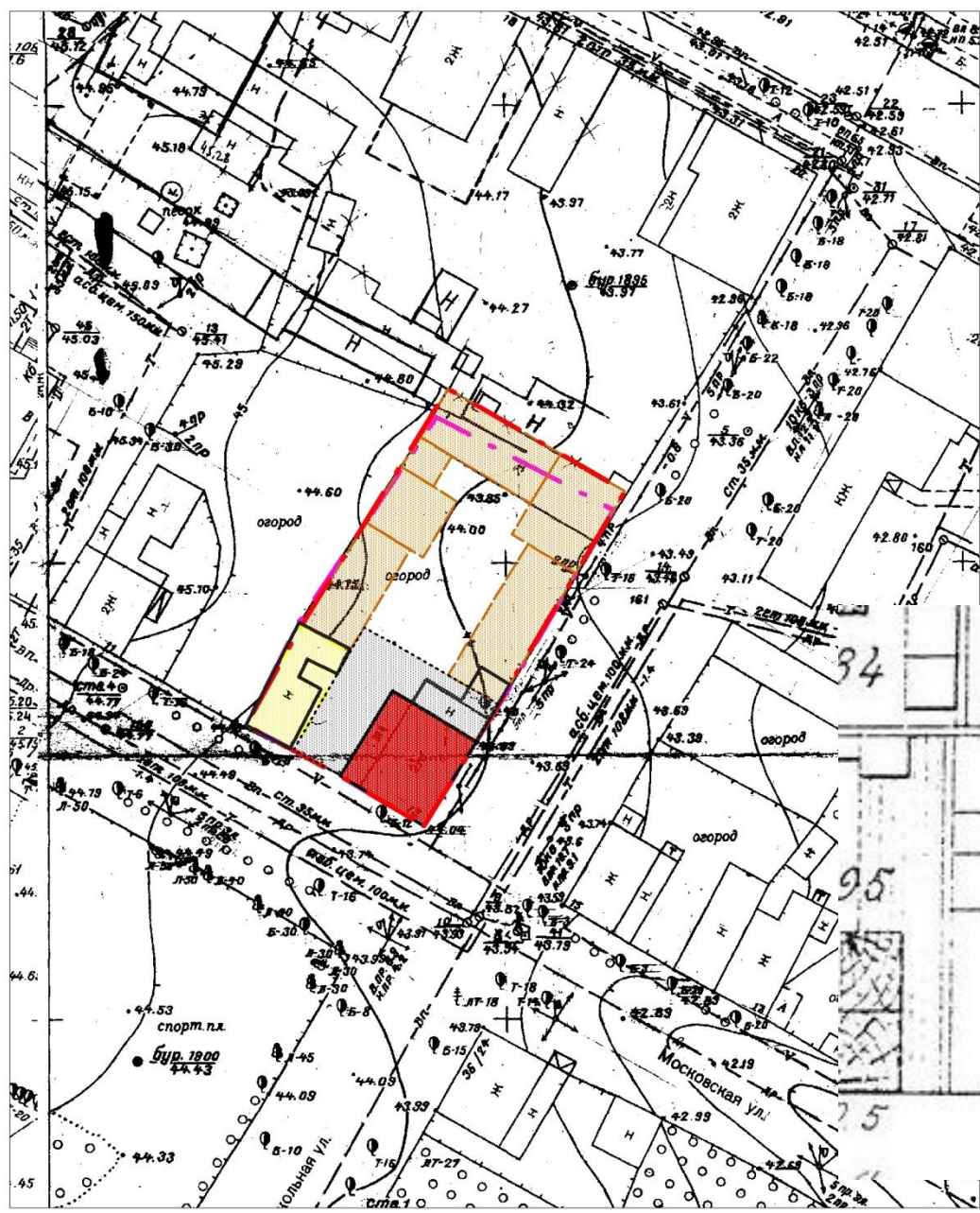
Зоны охраны и граница территории объекта культурного наследия










Условные обозначения:

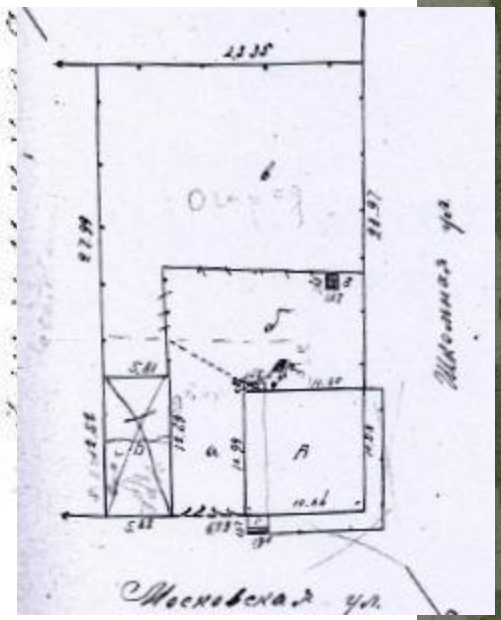
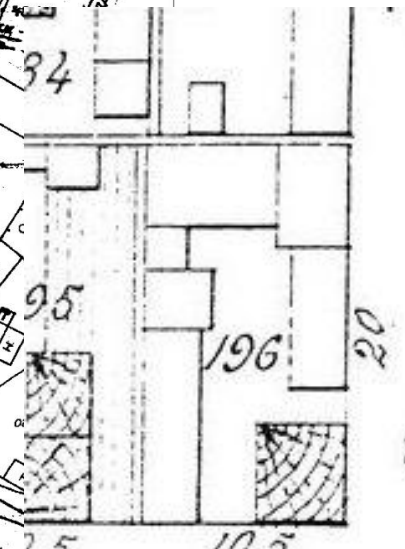
-  - объект культурного наследия "Здание почтовой станции ..." (постановление СМ РСФСР от 7.09.1976 г. № 495);
-  - территория и граница объединенной охранной заповедной зоны города Тиквино (решение Леноблисполкома от 9.03.1987 г. № 111);
-  - территория и граница охранной зоны объектов культурного наследия "Здание почтовой станции ..." и "Школа" (решение Леноблисполкома от 9.03.1987 г. № 111);
-  - граница территории объекта культурного наследия "Здание почтовой станции ..." (приказ комитета по культуре Ленинградской области от 28.03.2013 г. № 11).

Историко-архитектурный опорный план



Условные обозначения:

-  - объект культурного наследия "Здание почтовой станции...", н. XIX в.;
-  - граница земельного участка в 1773 - 1901 гг.;
-  - граница земельного участка современная, 2017 г.;
-  - территория и граница булыжного мощения двора в пер. трети XX века;
-  - современные хозяйственные постройки;
-  - служебные деревянные постройки, существовавшие на 1901 г. (утрачены);
-  - флигель здания почтовой станции, н. XIX - пер. треть XX вв.;



Фотофиксация и схематический обмер



1. Общий вид с юга. Фото 2006 г.

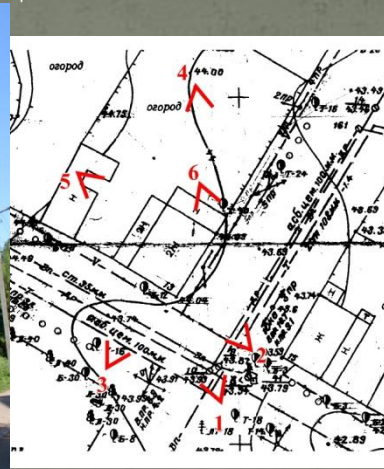


Схема фотофиксации

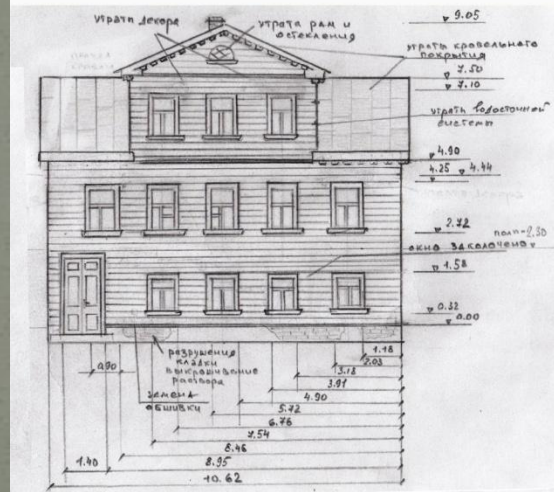


2. Юго-восточный фасад. Вид с Ю-В. Фото 2006 г.

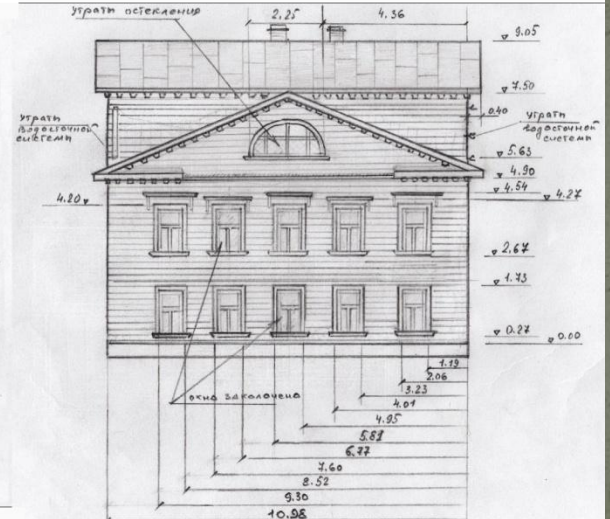


3. Юго-западный фасад. Вид с Ю-З. Фото 2016 г.

Юго-западный фасад



Юго-восточный фасад



Современное состояние

Схематический обмер

Фотофиксация и схематический обмер



4. Северо-восточный фасад.
Вид с С-В. Фото 2016 г.

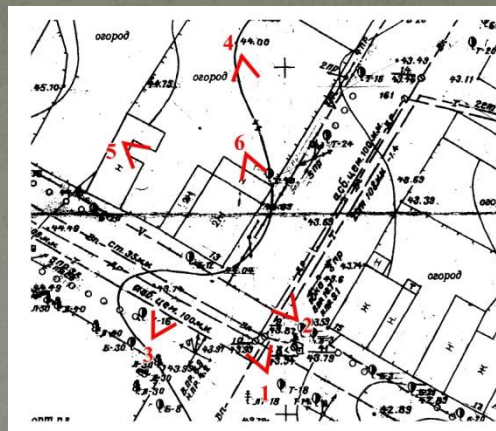


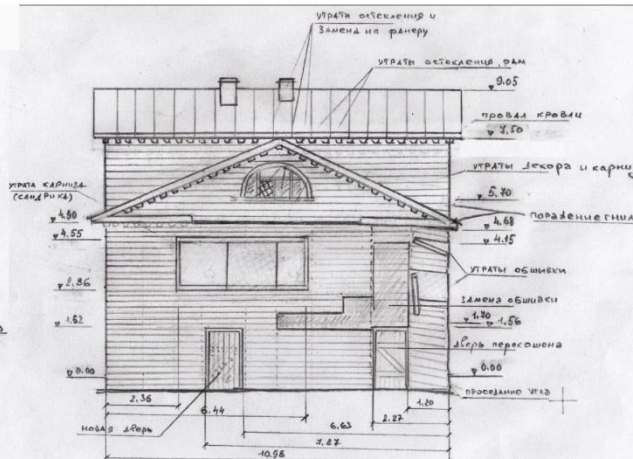
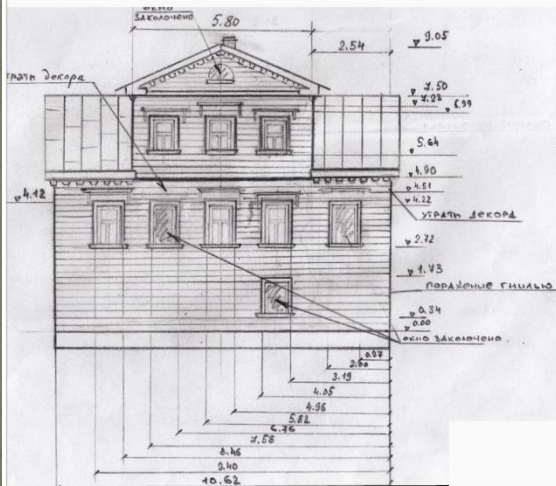
Схема
фотофиксации



5. Северо-западный фасад.
Вид с С-З. Фото 2016 г.

Северо-западный фасад

Северо-восточный фасад



Схематический обмер



6. Северо-западный фасад. Элементы декоративного убранства



Современное состояние

Фотофиксация



Сени. Главный марш



Лестничная клетка и двери в жилые комнаты



Сени. Южное помещение 2-го этажа



Общий вид с Ю-З на участок флигеля



Общий вид с С на участок флигеля



Общий вид с Ю-З на земельный участок



Ю-З и Ю-В фасады. Фото 1977 г.

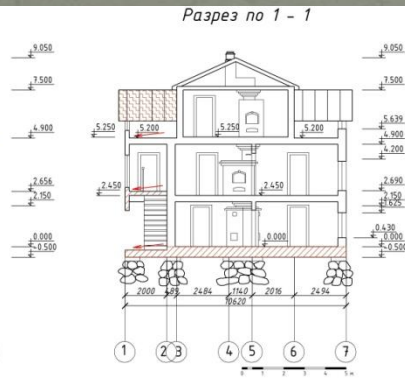
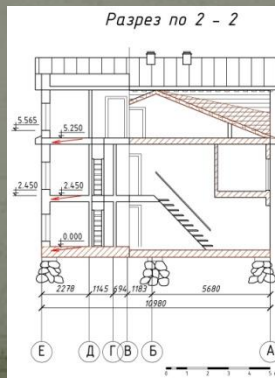
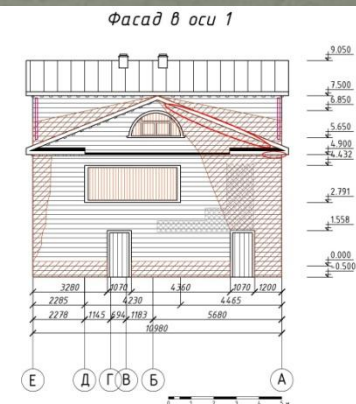
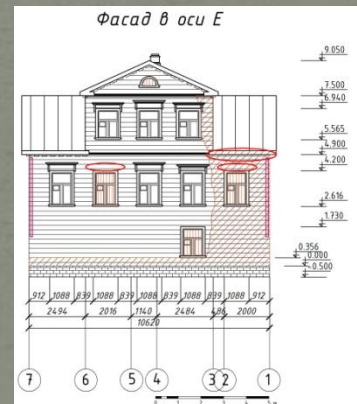
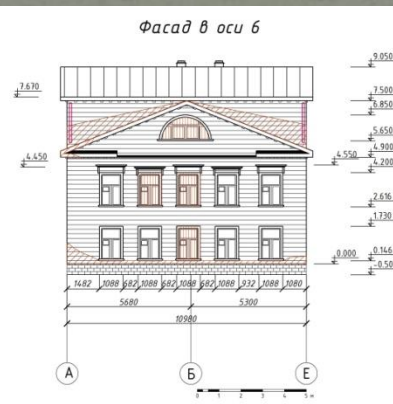
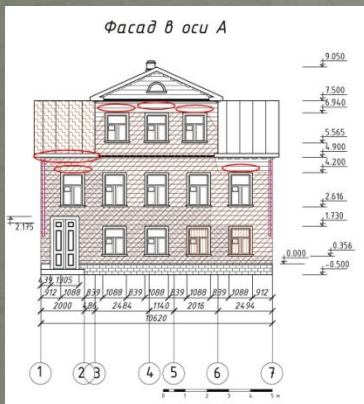
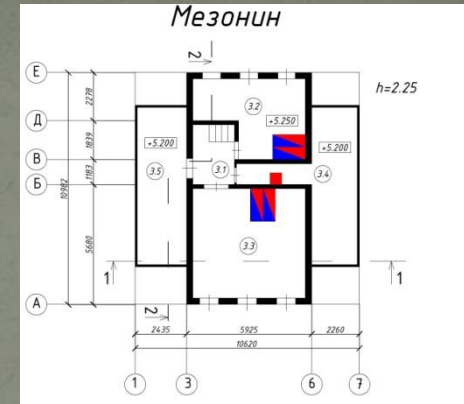
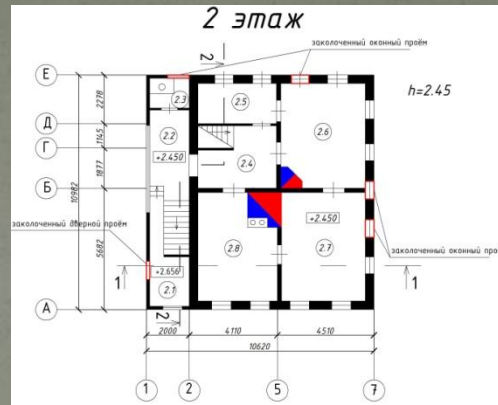
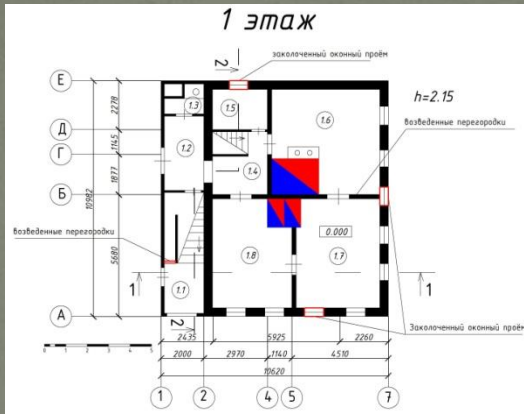


С-З фасад. Фото 1980 г.










С-В фасад. Фото 1980 г.

Архитектурные обмеры и картограммы состояния

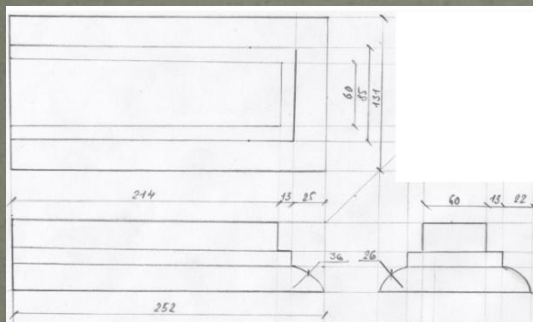


УСЛОВНЫЕ ОБОЗНАЧЕНИЯ:

-  - утраты рам, переплета, остекления
-  - замена обшивки
-  - утраты и поражение конструкций гнилью
-  - утраты водосточной системы
-  - утраты декора
-  - уклон полов, зыбкость
-  - утраты кровельного покрытия, протечки кровли

Детали и фрагменты. Фотофиксация, кроки и архитектурные обмеры

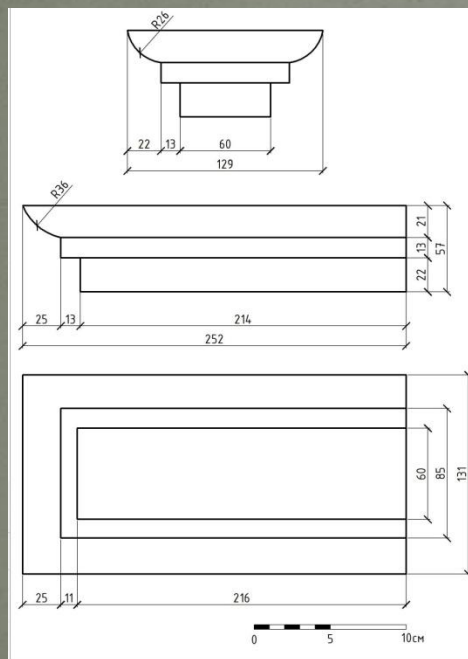
Модильоны



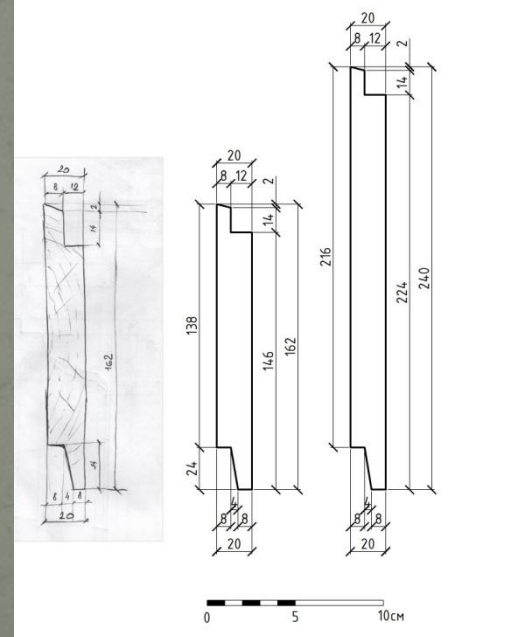
Модильон и карниз



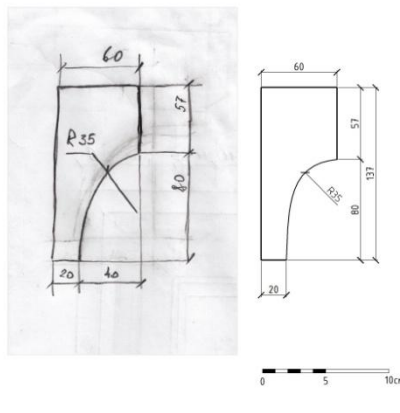
Профиль доски в обшивке



Профили досок в обшивке фасада



Профиль карниза

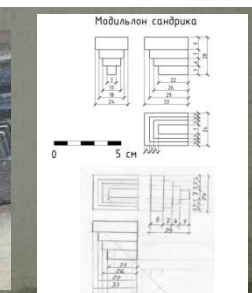
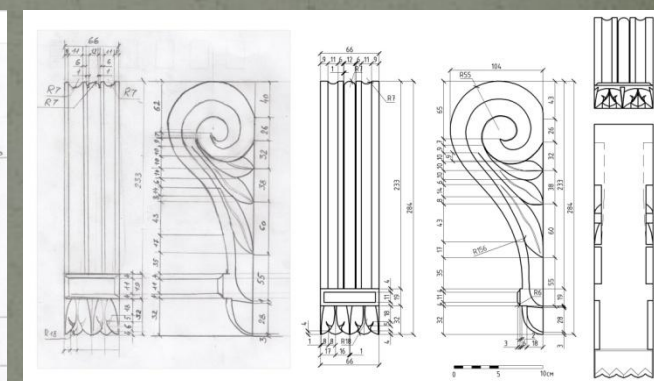
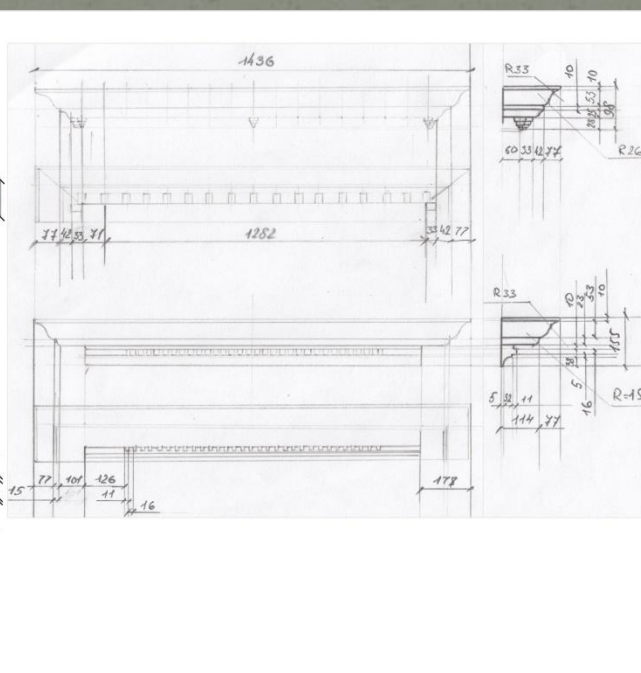
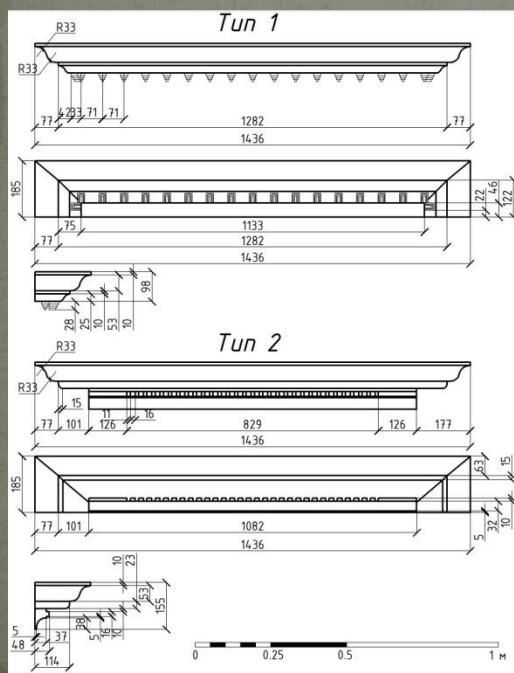


Детали и фрагменты. Фотофиксация, кроки и архитектурные обмеры

Сандрик типа 1

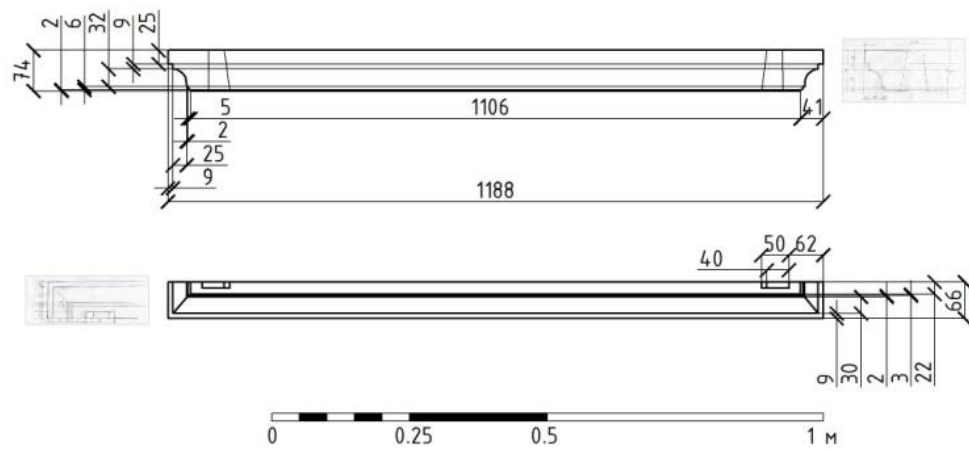
Сандрик типа 2

Консоль (кронштейн)

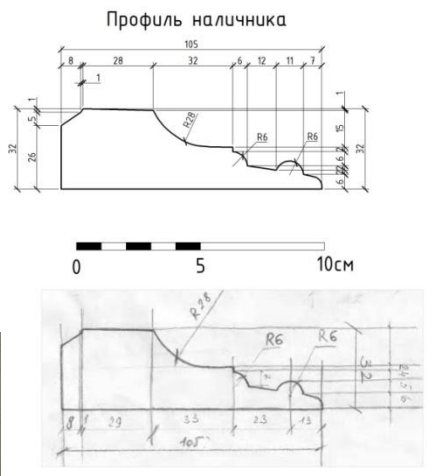
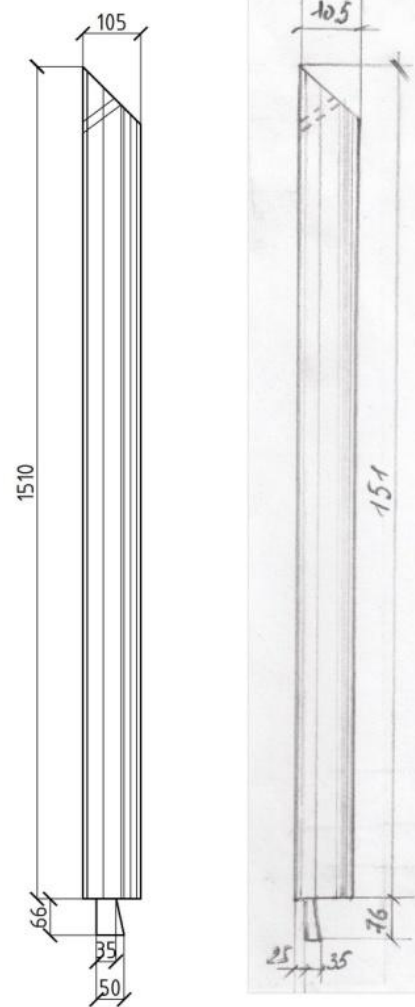


Детали и фрагменты. Фотофиксация, кроки и архитектурные обмеры

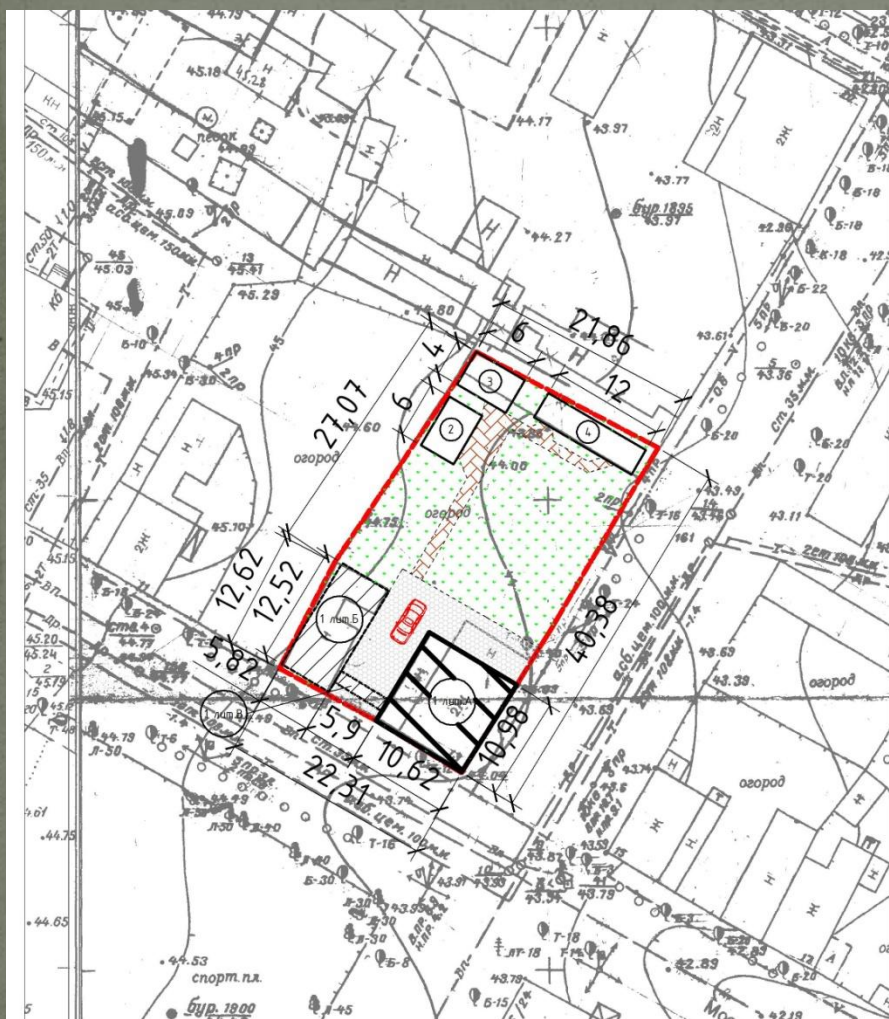
Подоконник











Наличники окон



Концепция проекта реставрации Схема планировочной организации земельного участка (проектный генплан)



УСЛОВНЫЕ ОБОЗНАЧЕНИЯ:

-  - условный номер здания (сооружения)
-  - здание Почтовой станции (существующее);
-  - флигель и галерея Почтовой станции (воссоздаваемые);
-  - здания ("службы") проектируемые;
-  - зона булыжного мощения двора;
-  - тротуары (благоустройство);
-  - озеленение (благоустройство);
-  - граница земельного участка.

ЭКСПЛИКАЦИЯ

№ п/п	Наименование зданий, сооружений	Площадь застройки в кв. м
1 лит.А	Почтовая станция	116,6
1 лит.Б	Флигель	6,40
1 лит.В	Галерея	2,50
2	Баня	7,50
3	Дровяник	4,80
4	Хозяйственный блок	24,80

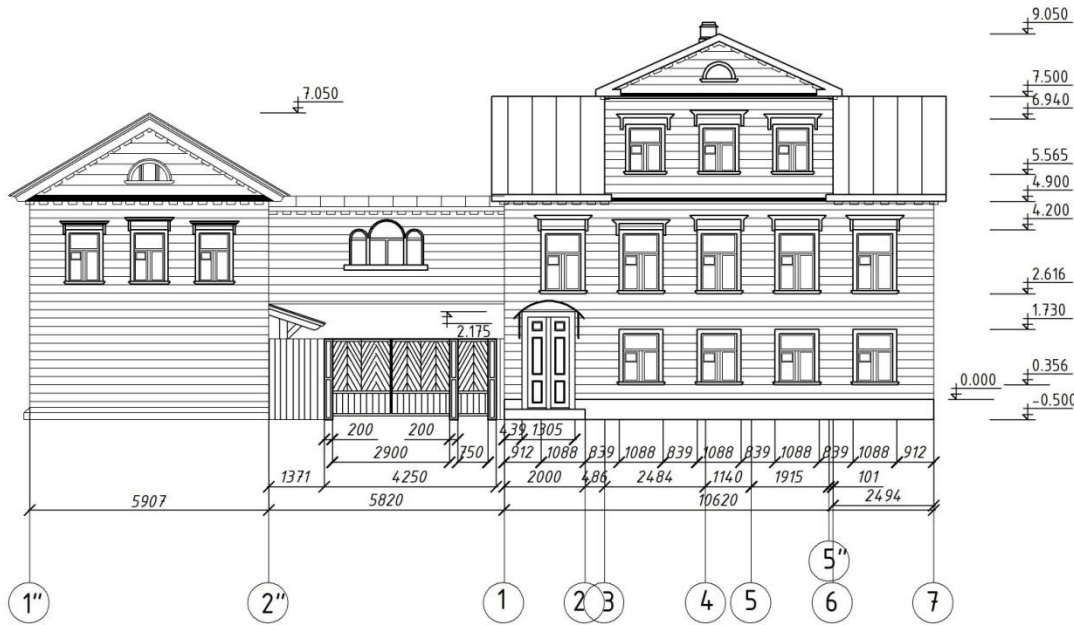
Примечания:

1. Площадь земельного участка с кадастровым номером 47:13:1202015:64 составляет 905 кв.м.
2. Граница земельного участка не установлена в соответствии с требованиями действующего законодательства.

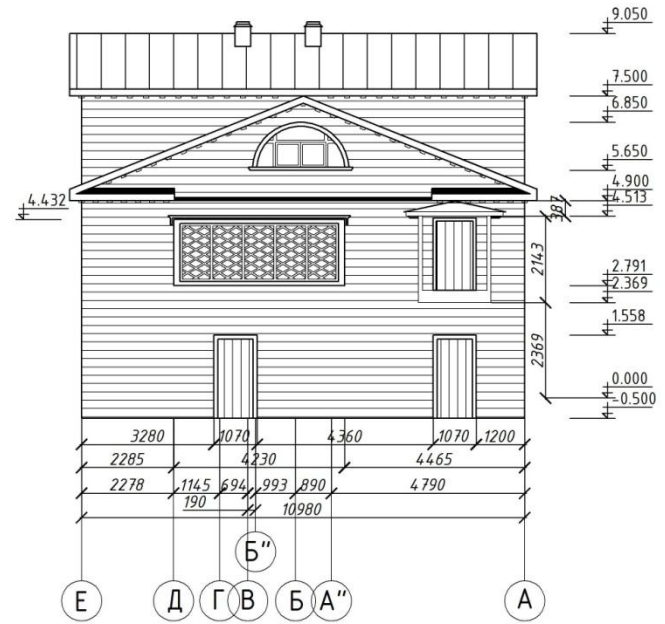
Концепция проекта реставрации

Варианты реставрации

Фасад в оси А



Фасад в оси 1

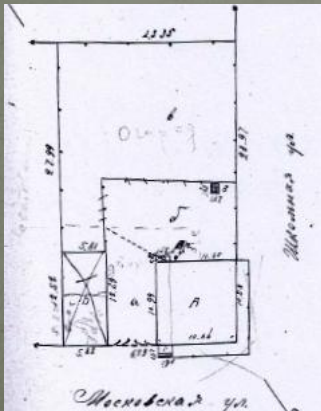


Остатки сруба флигеля

Аналоги. Флигель. Фото 1980-х гг.

Аналоги. Окно

С-З фасад. Заколоченный Проем



План участка на 1931 г.



Аналоги. Ворота



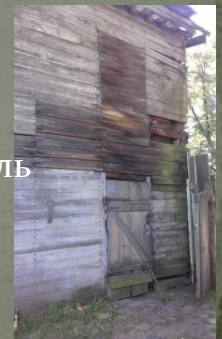
Аналоги. Флигель



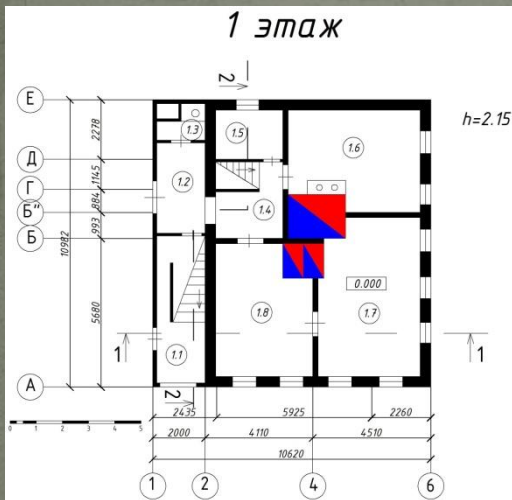
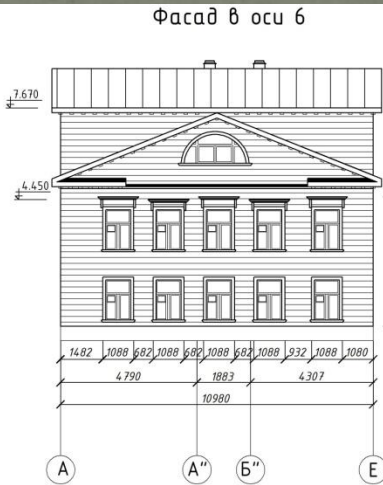
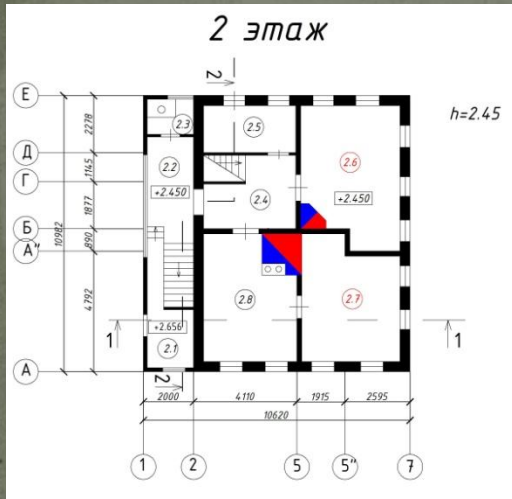
Аналоги. Галерея



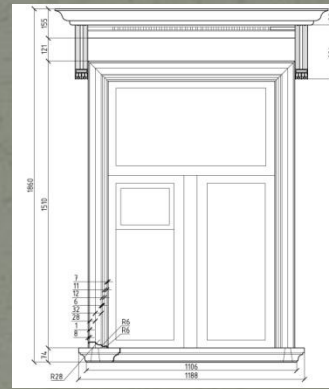
Аналоги. Флигель



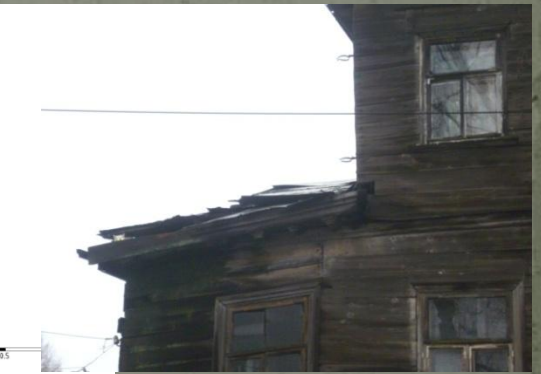
Концепция проекта реставрации



Входные двери



Следы декора



Козырек над крыльцом



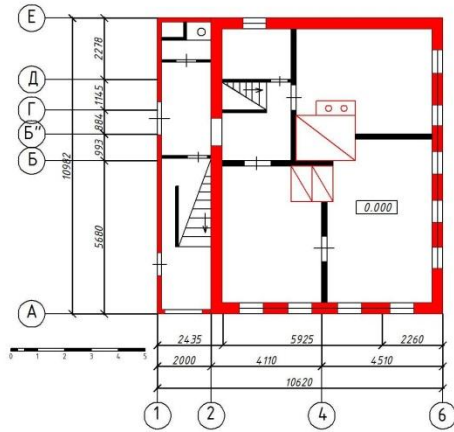
Аналоги козырьков



Предметы охраны

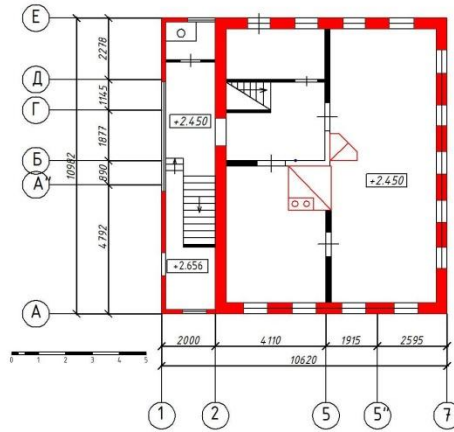
1 этаж

h=2.15



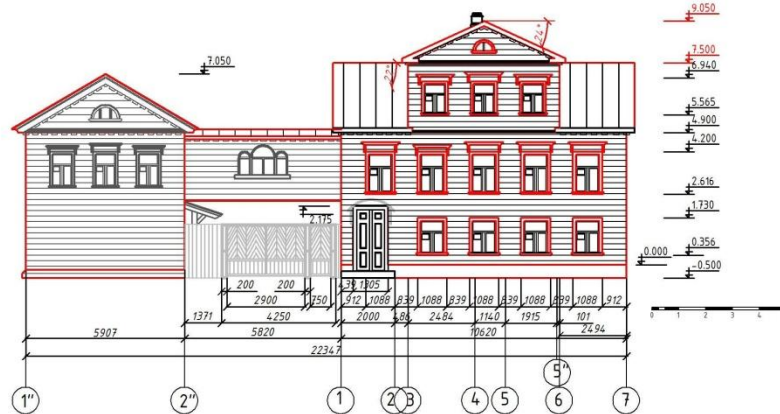
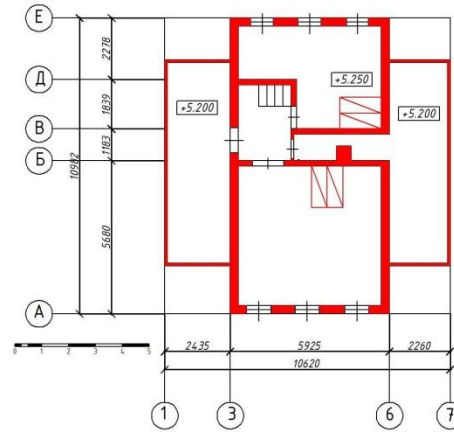
2 этаж

h=2.45

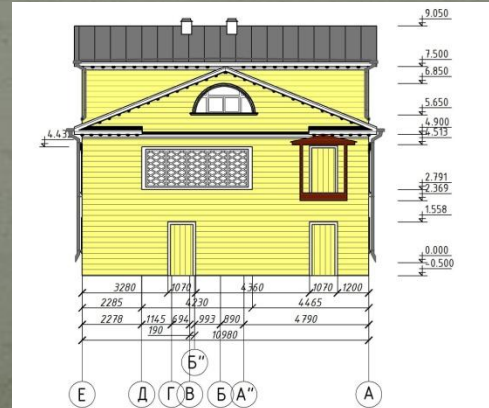
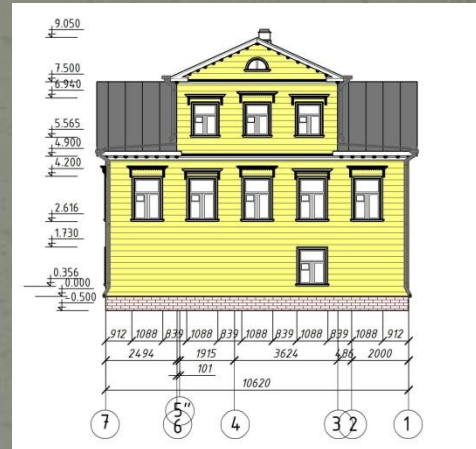
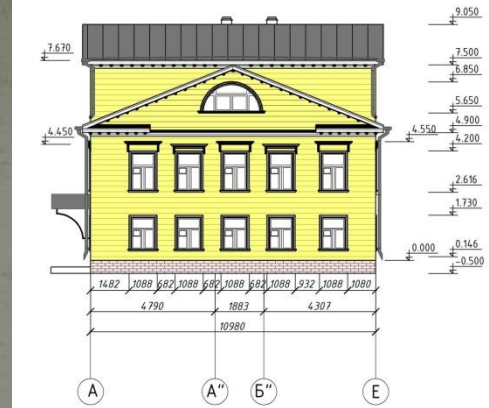
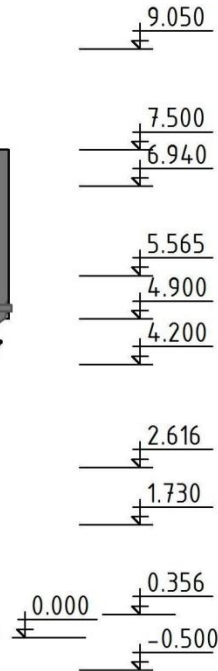


Мезонин

h=2.25

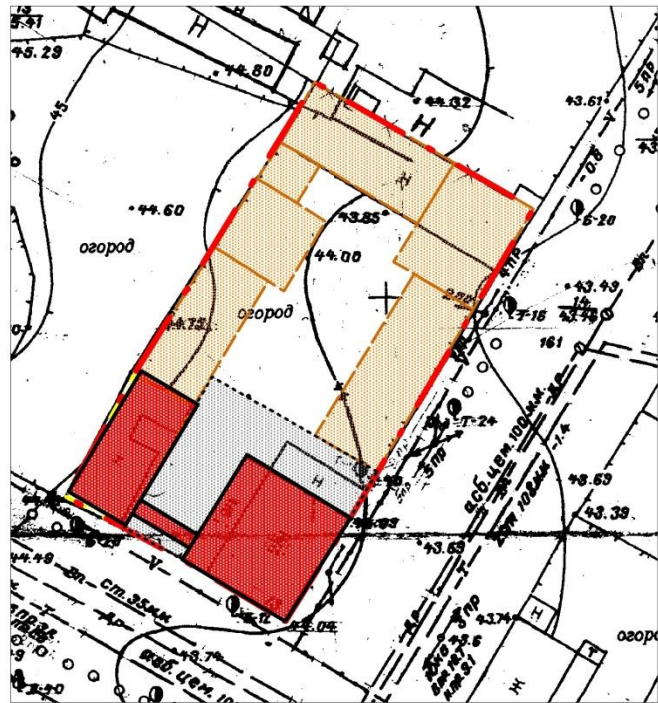


Эскизный проект

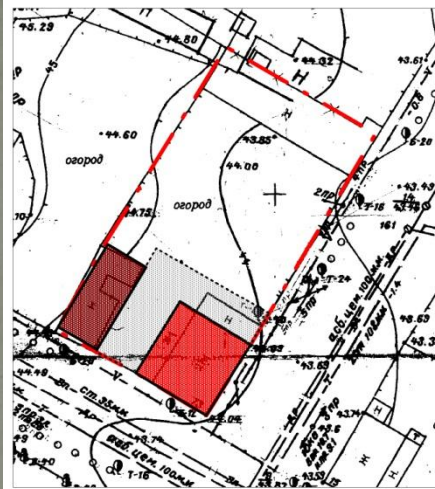


Строительные периоды

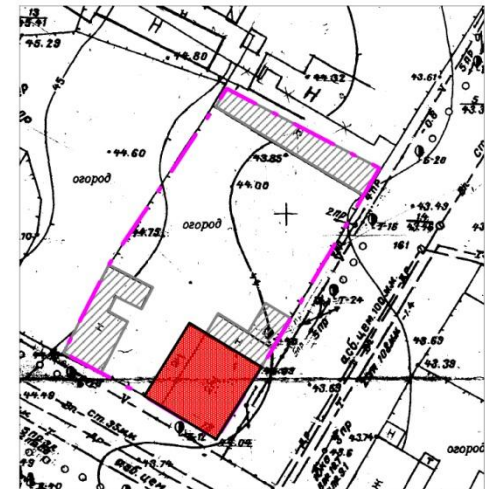
1 строительный период, к. XVIII – н. XIX вв.



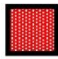







2 строительный период, пер. треть XX в.



3 строительный период, втор. пол. XX – н. XXI вв.



Условные обозначения:

-  - объект культурного наследия "Здание почтовой станции ...", н. XIX в.;
-  - граница земельного участка в 1773 - 1901 гг.;
-  - граница земельного участка современная, 2017 г.;
-  - территория и граница булыжного мощения двора в пер. трети XX века;
-  - современные хозяйственные постройки;
-  - служебные деревянные постройки, существовавшие на 1901 г. (утрачены);
-  - флигель здания почтовой станции, н. XIX - пер. треть XX вв.;
-  - остатки флигеля здания почтовой станции, использовавшиеся под хлев во втор. трети XX вв.;