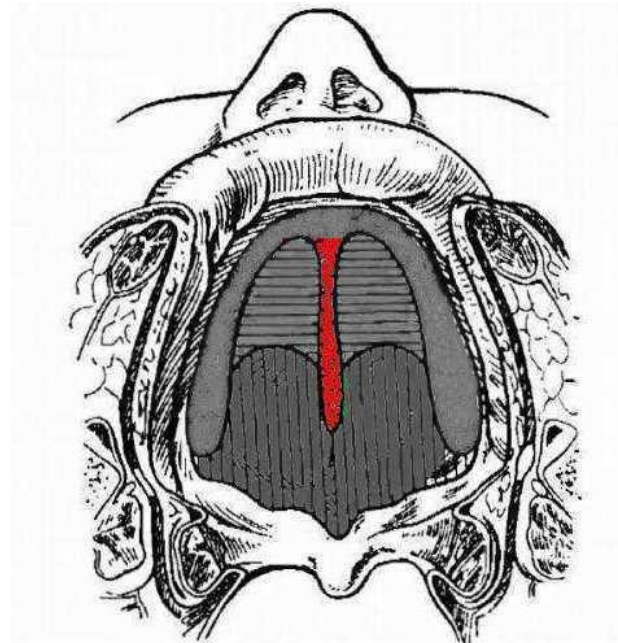


Податливость слизистой оболочки по Ове Люнду

Учитывая податливость слизистой оболочки, О.Люнд (1924) предложил выделять 4 зоны

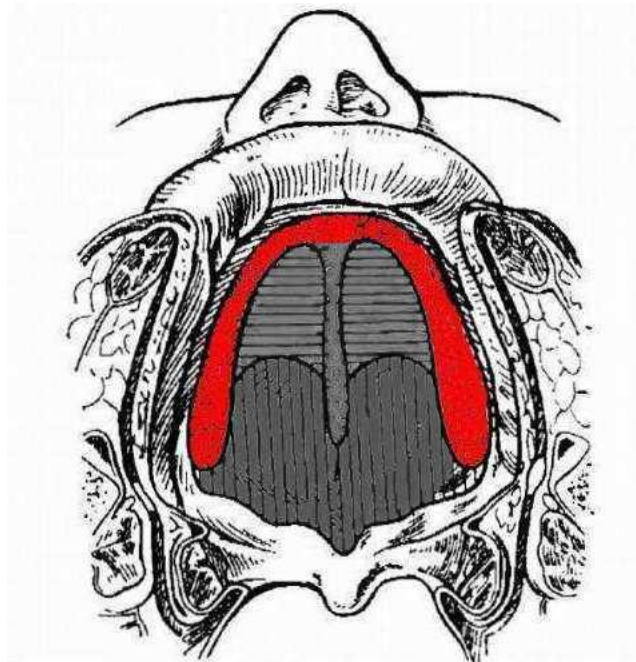
I зона - медиальная фиброзная зона

Область сагиттального шва, характеризуется тонкой лишенной подслизистого слоя слизистой оболочкой, непосредственно прикрепленной к надкостнице. Зона минимальной податливости



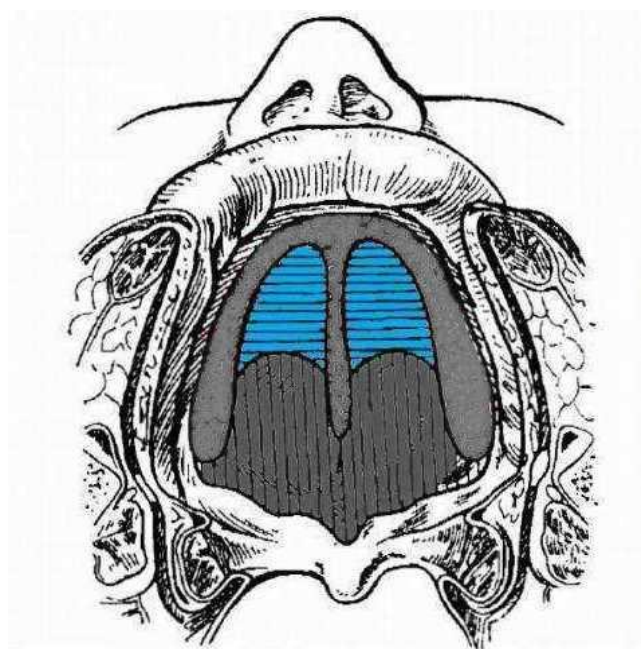
II зона - периферическая фиброзная зона

Альвеолярный отросток и прилегающая к нему узкая полоса, расширяющаяся по направлению к молярам, покрыты тонкой малоподатливой слизистой оболочкой с минимальным подслизистым слоем



III зона - жировая зона

Участок верхней челюсти в области небных складок, покрыт слизистой оболочкой с подслизистым слоем, в составе которого содержится большое количество жировых клеток. Обладает хорошей податливостью



IV зона - железистая зона

Задняя часть твердого неба, имеет подслизистый слой, богатый слизистыми железами, и немного жировой ткани. Обладает значительной

