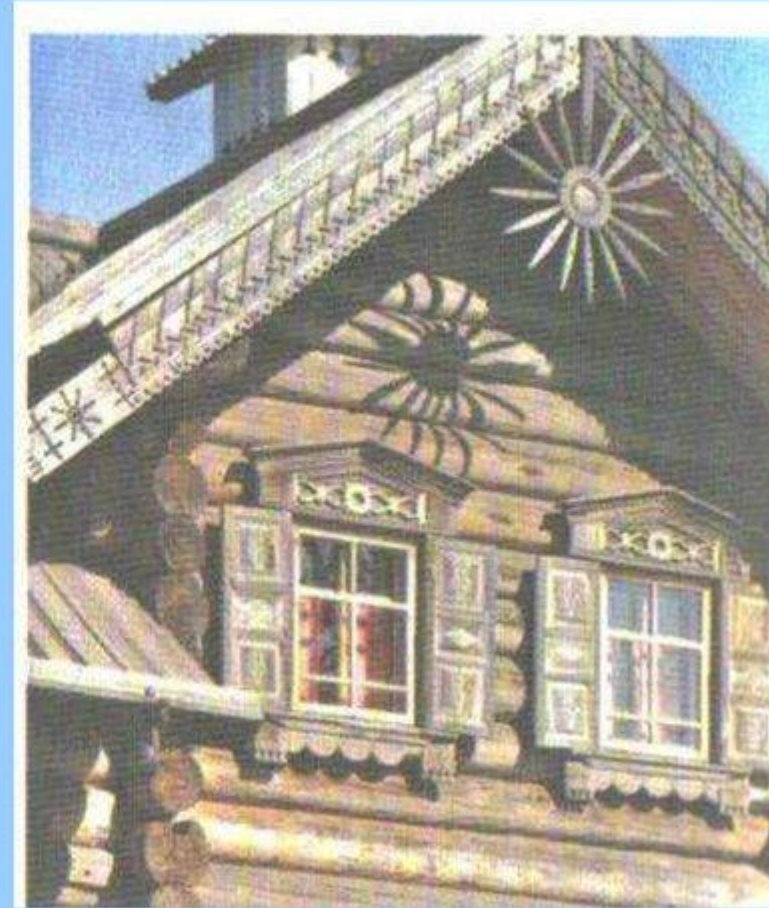


Декор русской избы



Фасад – лицо избы

- Фасад – лицевая сторона дома, выходящая на улицу. *Почти весь фасад крестьянского дома украшали резьбой.*
- *Резьбу делали на ставнях, наличниках окон, которые появились в XVII в., опушках навесов крыльца. Считалось, что изображения животных, птиц, орнамент охраняют жилье от нечистой силы.*



Видимая
сказочность
украшений избы
не случайна.

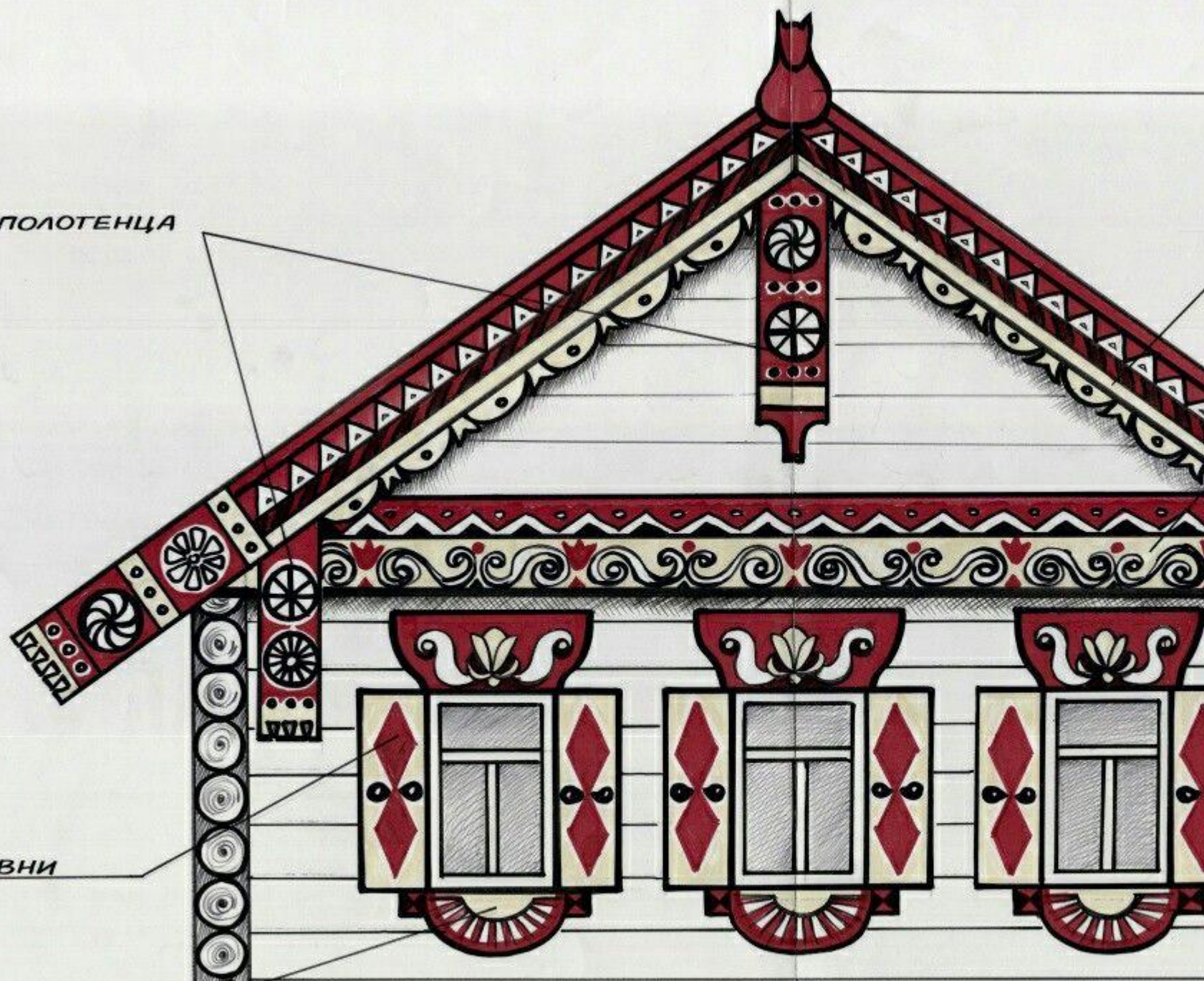
Помимо
эстетических
функций они
защищали избу
от негативных
воздействий.



Жилище спасало людей от непогоды, диких зверей, являлось крепостью и защищало от врагов. Для людей дом представлял собой особый мир, и его строительству предавалось огромное значение.



ПОЛОТЕНЦА

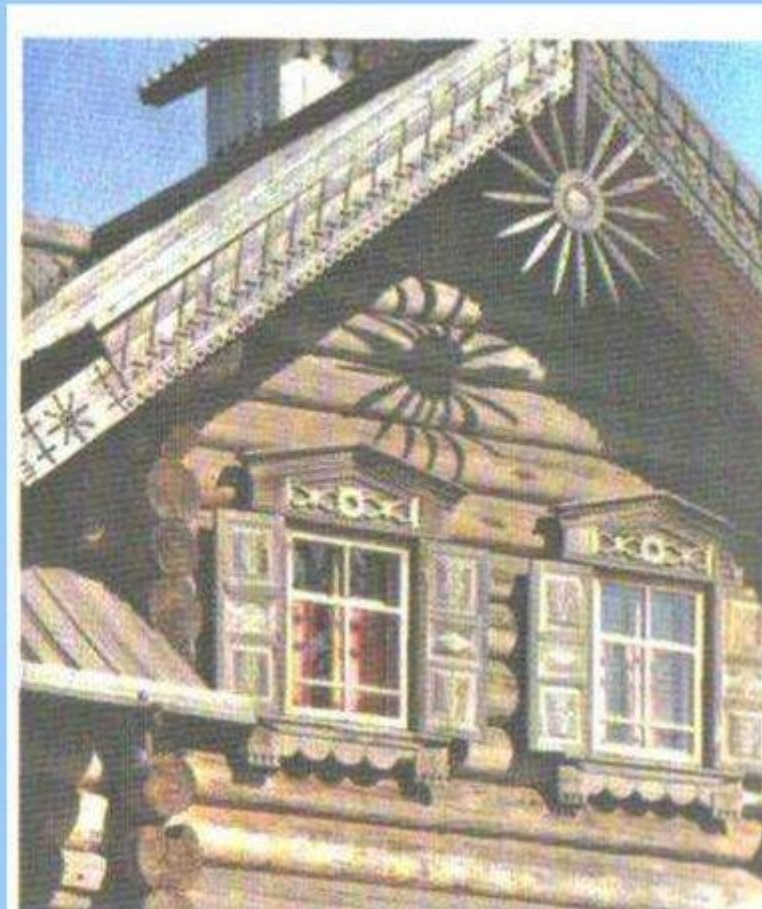


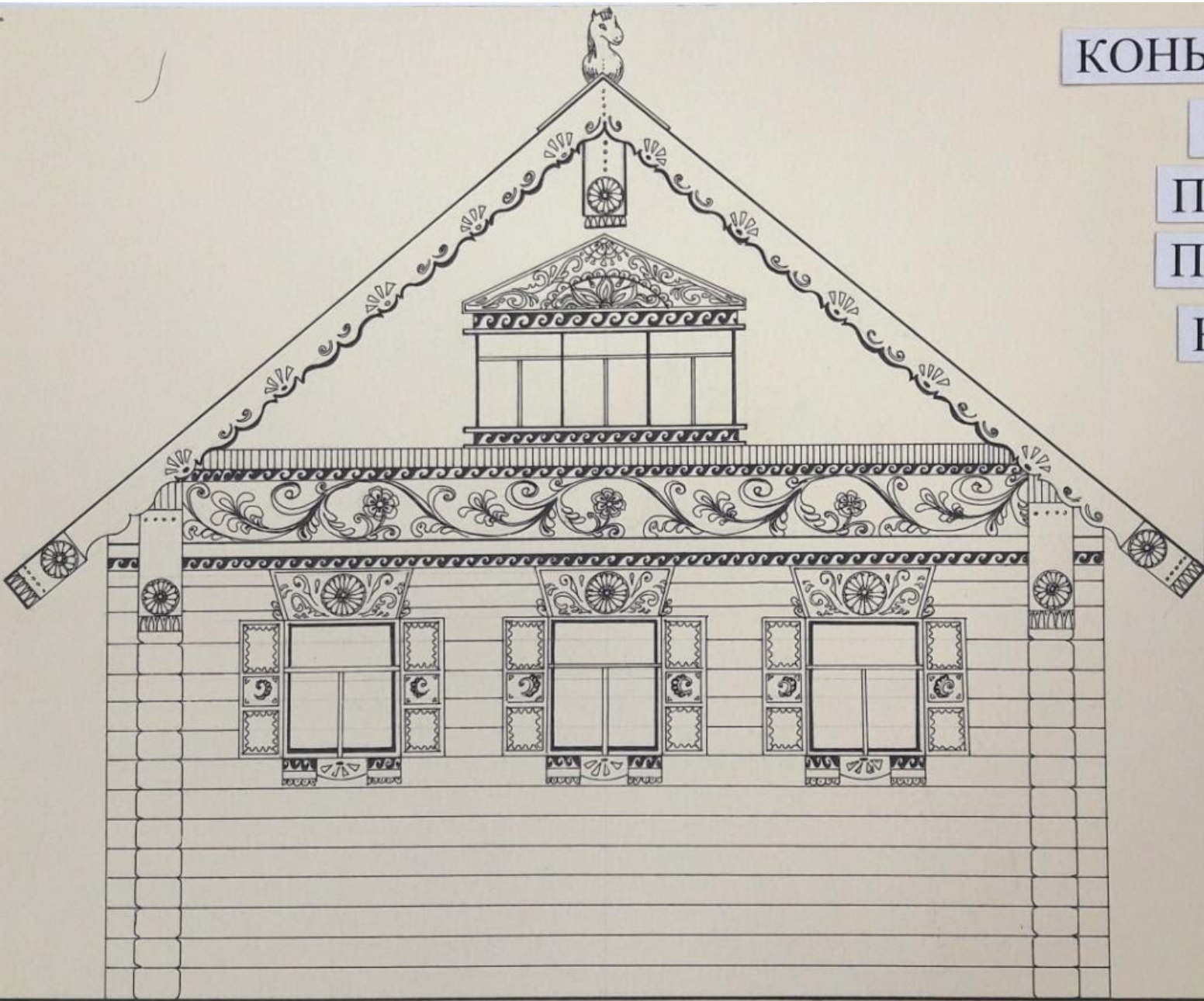
СТАВНИ

НАЛИЧНИК

Фасад – лицо избы

- Фасад – лицевая сторона дома, выходящая на улицу. *Почти весь фасад крестьянского дома украшали резьбой.*
- *Резьбу делали на ставнях, наличниках окон, которые появились в XVII в., опушках навесов крыльца. Считалось, что изображения животных, птиц, орнамент охраняют жилье от нечистой силы.*





КОНЬ-ОХЛУПЕННИК

ЧЕЛО (ЛОБ)

ПОЛОТЕНЦЕ

ПРИЧЕЛИНА

НАЛИЧНИК

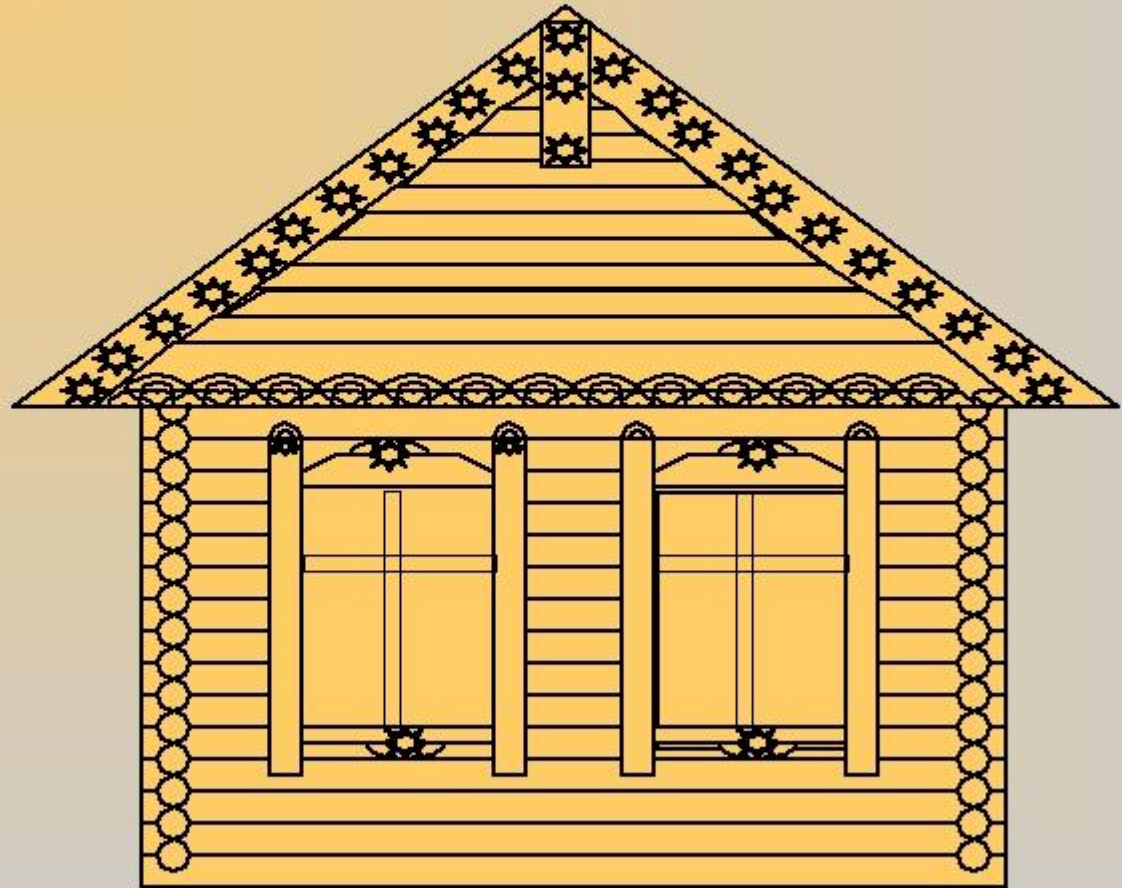
СТАВНИ

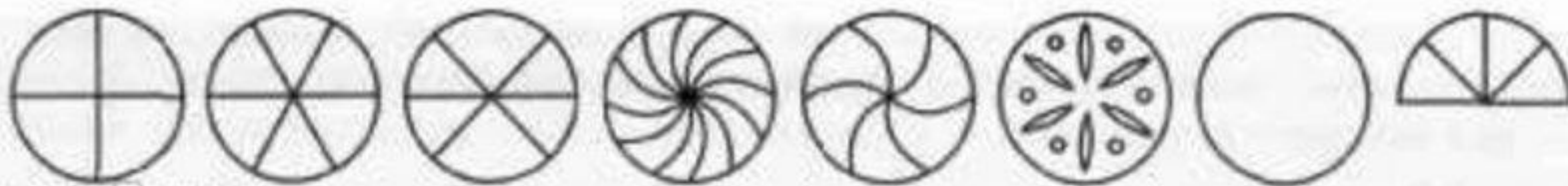
ГОРНИЦА

ПОДКЛЕТЬ

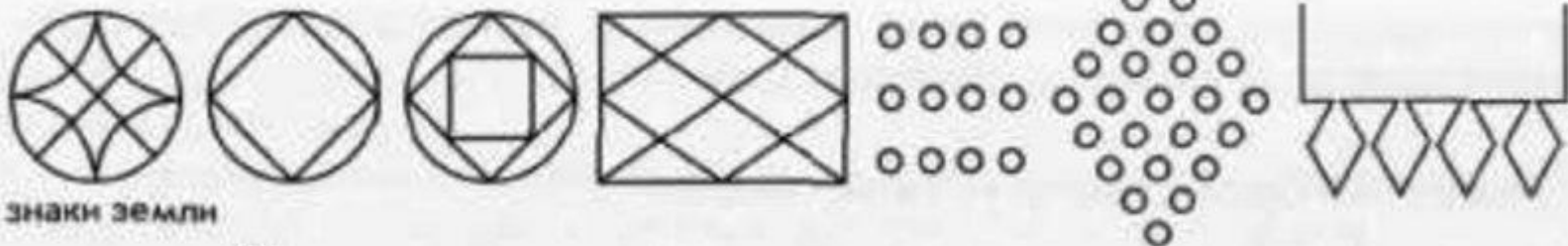


Нарисуйте эскиз избы





знаки солнца

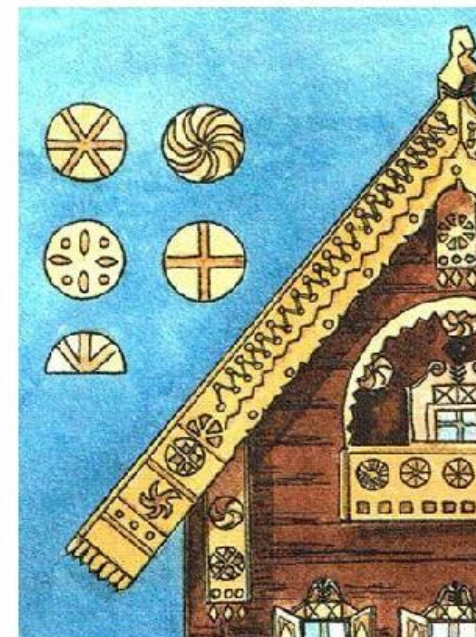
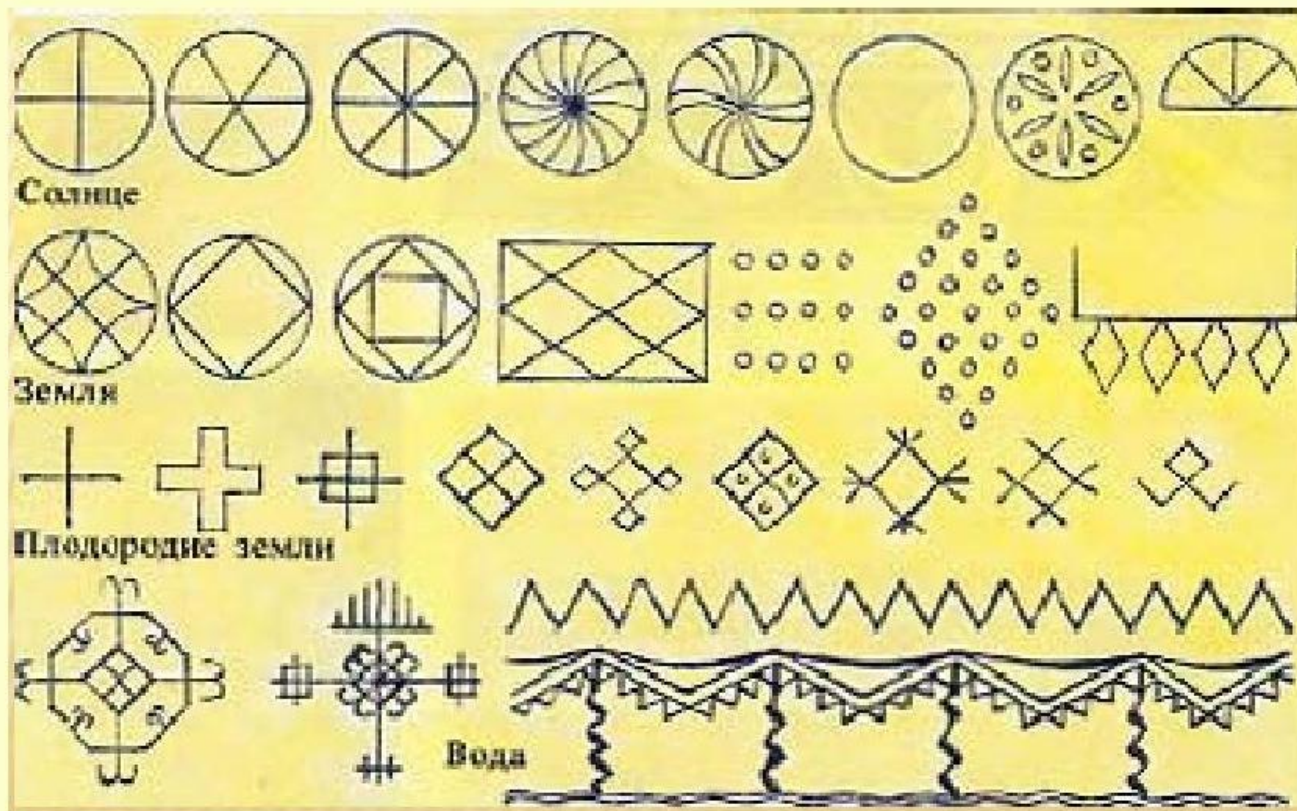


знаки земли

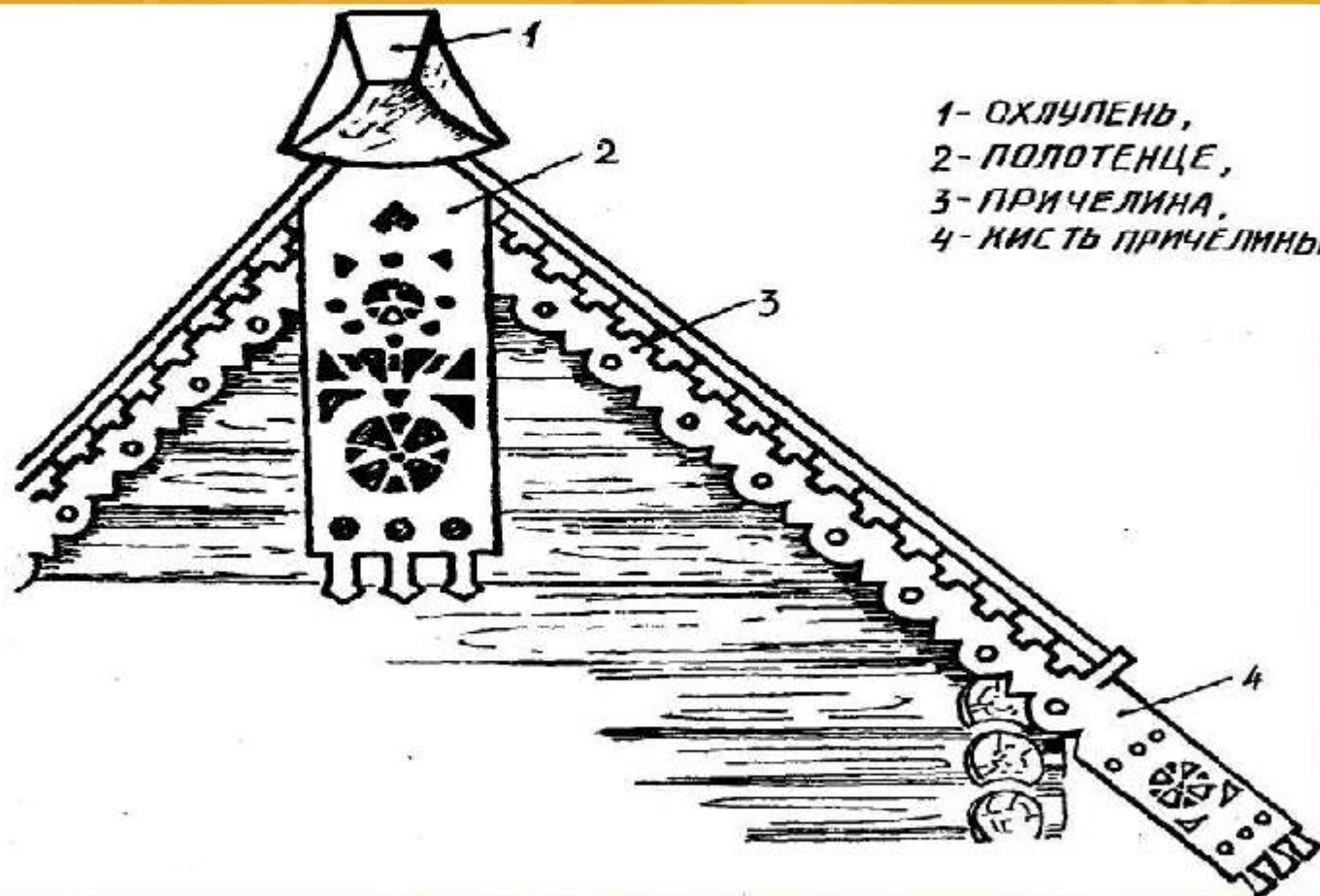


Символы солнца и земли на резных полотенцах

Солярные знаки



Кровля



Задание:

Нарисуйте образ русской избы на фоне русской природы.

