

Дизайн территории металлургического комбината компании «Северсталь».

Подготовила студентка гр. АП - 34

Ставицкая Наталья

Череповецкий металлургический комбинат принадлежит компании «Северсталь», является одним из самых мощных в мире и существует с 1955 года. Тут и плавят руду, и льют сталь, и делают готовую продукцию для автомобильного и судостроительного производств, для строительства домов, мостов и многого другого. Комбинат занимает площадь, сравнимую с небольшим городом, а работают на нем 25 000 человек.

Территория комбината



Территория небольшого города

За последние годы комбинат сильно модернизировался: закупили новое оборудование, отремонтировали цеха. Вот только снаружи ЧерМК по-прежнему выглядел, как любое предприятие, существующее более 60 лет.

Перекрасить все здания на территории комбината — это как покрасить все дома в пределах Садового. На это ушли бы миллиарды и годы. Для огромной заводской территории было найдено эстетичное и экономное решение.

Территория комбината с птичьего полета



В индустриальном пейзаже есть самобытная красота, которую не нужно прятать. Лучшее решение — подчеркнуть и усилить ее.

В основу оформления легла — яркая крупноформатная графика. Большие цветные пятна сразу бросаются в глаза запоминаются, устаревшие фасады уходят на второй план.

Каждое заводское сооружение подписано в соответствии с назначением: это вот сталеплавильный цех, а это — мастерская.

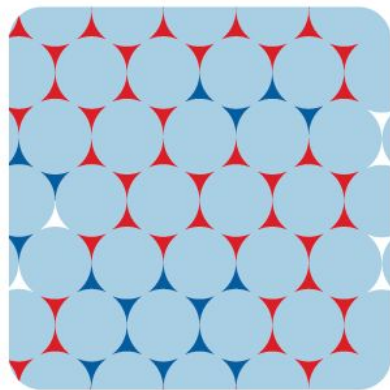


Когда каждое здание подписано, ощущение забытости и заброшенности уходит. Здесь все работает, все нужно. Жизнь кипит. Территорию теперь интересно рассматривать и изучать. Суровый металлургический комбинат становится живым и увлекательным. Каждый сектор получил свой графический мотив, ассоциативно связанный с тем или иным производством. Например, в цехах агломерации из рудной пыли получают агломерат, из которого потом выплавляют чугун, — это производство помечается паттерном из округлых треугольников. А цеха сортопроката оформляются паттерном из небольших кругов, похожих на срезы арматуры.

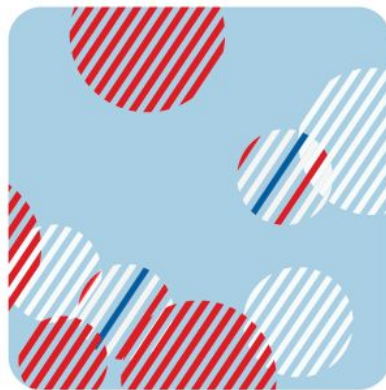


Все паттерны несложные — чтобы для работы не нужно было привлекать профессиональных художников. Перенести такой орнамент на стену вполне под силу обычному промальпинисту, по трафарету или проекции.

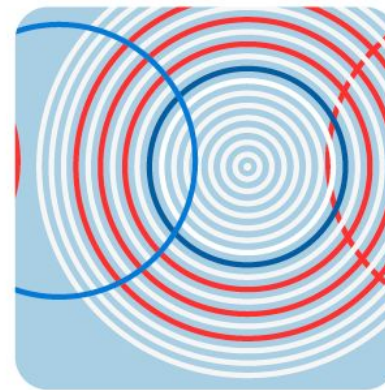
Узоры выполнены в фирменных цветах «Северстали»



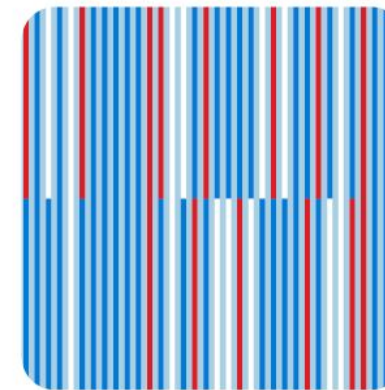
Коксохим



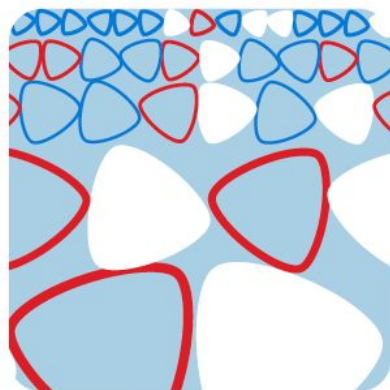
Чугун



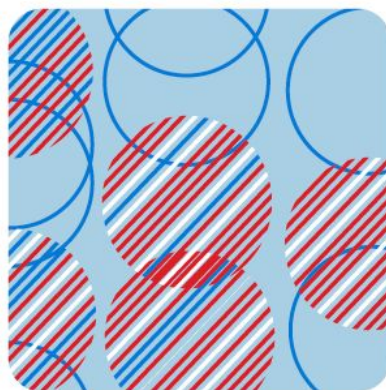
Энергетик



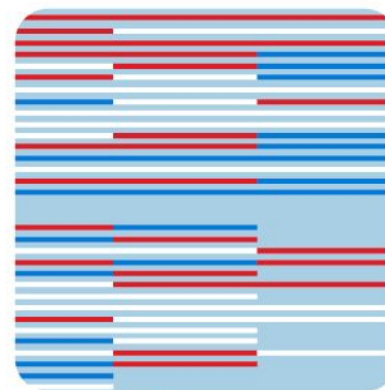
Администрация
и Ремонт



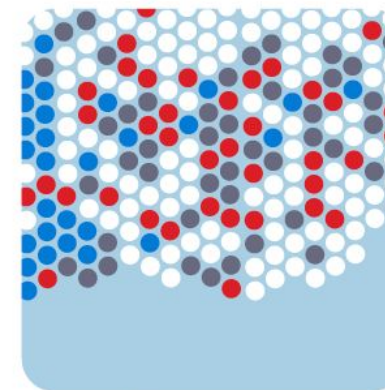
Агломерат



Сталь



Прокат



Сортопрокат

Северсталь

Сектор Прокат
Rolling Sector



ЛПЦ-1

Листопрокатный цех 1
Hot Rolling Shop 1

Листопрокатный цех
Sort-Rolled production

Стан 250



Подписи одновременно и украшают фасады, и ориентируют людей. Навигация и эстетика в одном решении.

На стенах, которые выходят на основные пешеходные пути, размещается более сложная графика — например, портреты героев производства или другие мотивирующие изображения.



Вторая главная идея в оформлении — преобразовать те фасады и места, которые видят и где бывают люди.

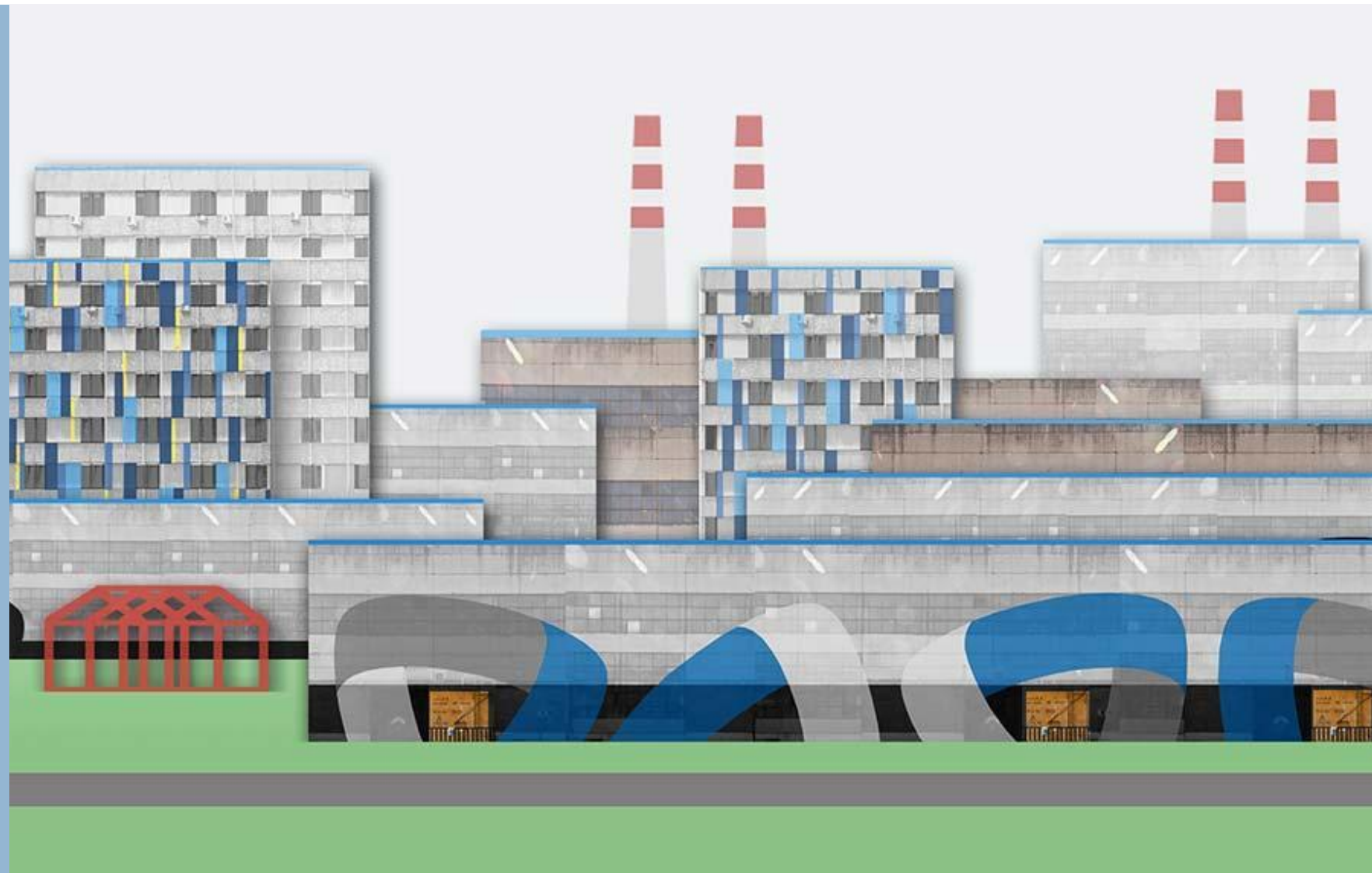
Наибольший эффект производит даже не само сооружение, а вход в него. Если сделать входную группу красивой, здание уже получит плюс сто баллов по внутренней шкале восприятия.

На этом основании создана серия типовых вариантов оформления входных групп — для всей территории комбината.

А также разработаны варианты индивидуальных проектов — для отдельных зданий. Необычная входная группа будет акцентом в пространстве.



Чтобы новое оформление внедрялось постепенно и красиво, все сооружения комбината поделены на три класса: у одних зданий сразу полностью реставрируется фасад, а другие только частично обновляются графикой. Совсем свежие стены будут соседствовать с потертыми от времени — получится круто.



Рабочий день большинства сотрудников начинается в административно-бытовом комплексе: тут находятся раздевалки, столовые. Сюда все приезжают утром и отсюда все расходятся по цехам. Это место, как основная точка входа, должно быть максимально приятным. Перед входом обустроена пешеходная зона с лавочками и фонарями, установлена велопарковка с навесом. Это не хипстерские замашки — многие сотрудники ЧерМК действительно приезжают на работу на велосипедах.





Организованы места отдыха, установлены тренажеры для производственной разминки. Ярко-красные навесы выгодно выделяются на фоне заводских построек. Территория обрела ухоженный современный облик.



Заводоуправление — лицо комбината да и всего города. Фасады этого здания полностью модернизируются, чтобы производство выглядело по-настоящему современно.

Территория перед заводууправлением превращается в место отдыха и встреч: прокладывается сеть тропинок, расставляются скамейки, интересные объекты. Сохраняются все деревья, которые сажали ветераны завода — это красота и история.



Для выделения знаковых зон и создания особых ориентиров разработаны несколько запоминающихся арт-объектов.

Логотип «Северстали», выполненный в виде спирали





Горновой.

Благодаря особой схеме окрашивания кажется, что фигура освещается расплавленной сталью. Ночью эффект усиливается



Данный пример редизайна территории завода еще раз напоминает нам о необходимости создания не просто машины для производства, а среды в которой люди могут работать с удовольствием. Ведь работа занимает у них большую часть времени, и все это время окружающая обстановка воздействует на них.

Также пример Северстали доказывает, что даже небольшими средствами можно добиться значительных перемен в восприятии среды, необходимо лишь подпой к этому творчески.

