

*Причины дорожно-  
транспортных  
происшествий и  
травматизма людей*



## Это интересно

Первое производство автомобиля было основано в 1888 г. в Германии **Карлом Бенцем**.

**К 1900** г. массовое производство автомобилей началось во Франции и США. Первой компанией, созданной исключительно для производства автомобилей стала французская «Панар и Левассо» которая также первой применила четырехцилиндровый двигатель. За «Панар», созданной в 1889, последовал «Пежо» двумя годами позже. К началу XX в. в западной Европе начался подъём автомобильной промышленности, особенно во Франции, где в 1903 г. было собрано 30 204 автомобиля.

*Один из первых автомобилей на улице европейского города. Начало 20 в.*



## *Что называется дорожно-транспортным происшествием?*

**Дорожно-транспортное происшествие — событие, возникшее в процессе движения по дороге транспортного средства и с его участием, при котором погибли или ранены люди, повреждены транспортные средства, сооружения, грузы либо причинен иной материальный ущерб**

# Причины ДТП

- **несовершенство автомобиля или его неисправность;**
- **плохие дороги и несовершенное регулирование дорожного движения- плохие погодные условия (туман, гололед, ливень);**
- **низкая дисциплина участников дорожного движения (ДТП по вине водителя, по вине пешехода). И это в наше время основная причина.**

# *Причины детского травматизма*

- переход дороги перед близко идущим транспортом в неустановленном месте;
- неожиданный выход на проезжую часть из-за машин, кустов;
- переход дороги на запрещающий сигнал светофора;
- игры и хождение по проезжей части;
- управление велосипедом, мопедом, машиной не имея достаточных навыков и знаний Правил дорожного движения.

## *Запомните*

обязательно, если вы появились на проезжей части дороги внезапно, то даже самый опытный водитель при надежных тормозах не сможет сразу остановить машину. Во-первых, автомобили едут на большой скорости; во-вторых, водители бывают неопытные, неосторожные, пьяные; в-третьих, реакция у водителей разная.

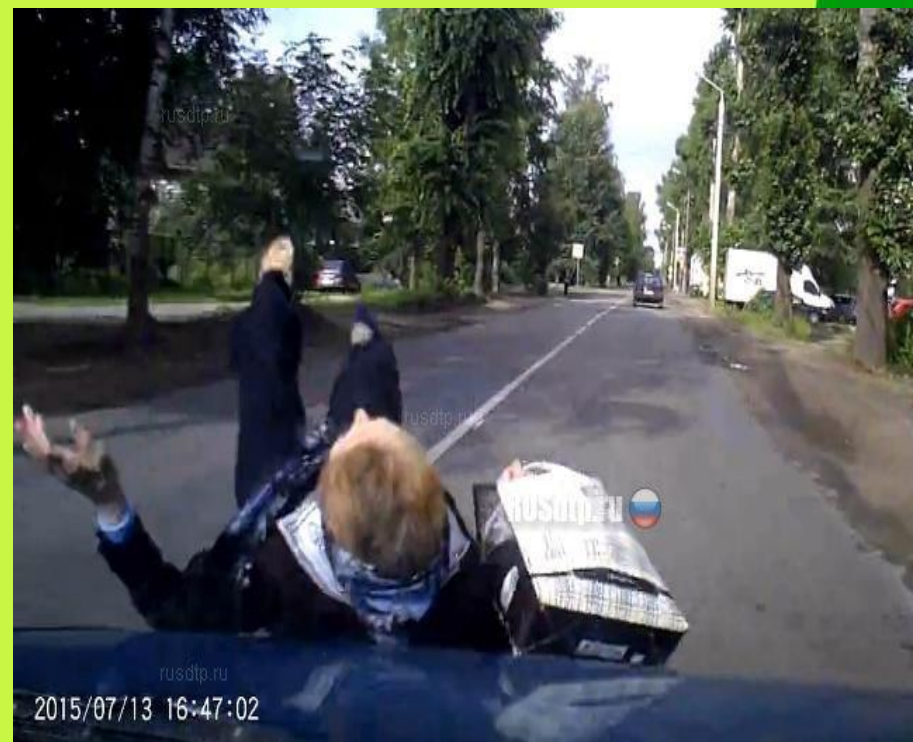
## *Основная причина дорожно-транспортных происшествий с детьми*

- выбегать, не глядя из-за предмета;
- небрежно смотреть по сторонам;
- начинать движение не оглядевшись;
- оценивать обстановку без поворота головы;
- отступать, делать шаг назад не глядя;
- оглядываться, когда вас позовут;
- двигаться бегом, непрерывно, не останавливаясь;
- двигаться по кратчайшему пути;
- совмещать движение с оживленной беседой;
- спешить и небрежно держать родителей за руку.



# *Основные причины совершения ДТП по вине пешеходов.*

- Переход проезжей части в неустановленном месте
- Неподчинение сигналам регулирования



# *Основные причины совершения ДТП по вине водителей.*

- *Превышение скорости*
- *Нарушение правил обгона, маневрирования*
- *Нарушение правил проезда пешеходных переходов и остановок*
- *Нарушение правил проездов ж/д переездов*
- *Управление транспортом в нетрезвом состоянии*







ДТП на федеральных трассах России унесли жизни более **9712** человек

Наименование показателя	Российская Федерация		
	ДТП	погибло	ранено
ДТП и пострадавшие пешеходы (всего)	24319	2777	22660

## Статистика

Дорожно-транспортные происшествия и пострадавшие  
**с участием пешеходов**  
 (Январь – Июнь 2015 год)

Наименование показателя	Российская Федерация		
	ДТП	погибло	ранено
ДТП и пострадавшие дети в возрасте до 16 лет (всего)	8507	305	8990

## Статистика

Дорожно-транспортные происшествия и пострадавшие

**с участием детей**

(Январь – Июнь 2015 год)

Наименование показателя	Российская Федерация		
	ДТП	погибло	ранено
ДТП и пострадавшие из-за нарушения ПДД водителями транспортных средств (всего)	<b>68412</b>	<b>8208</b>	<b>89936</b>

**Дорожно-транспортные происшествия и пострадавшие из-за нарушения правил дорожного движения**

**водителями транспортных средств**

**(Январь – Июнь 2015 год)**





## ***ДТП подразделяют на следующие виды:***

1. столкновение;
2. опрокидывание;
3. наезд на стоящее транспортное средство;
4. наезд на пешехода;
5. наезд на препятствие;
6. наезд на велосипедиста;
7. наезд на гужевой транспорт;
8. наезд на животных;
9. падение;
10. и прочее;



**Последствиями ДТП являются: материальный ущерб, ранение или гибель участников движения.**



*Правительством Российской Федерации  
утверждена федеральная целевая программа  
«Повышение безопасности дорожного  
движения»*

# *Задачи программы*

- предупреждение опасного поведения участников дорожного движения;
- развитие системы подготовки водителей транспортных средств и их допуска к участию в дорожном движении;
- сокращение детского дорожно-транспортного травматизма;
- совершенствование организации движения транспорта и пешеходов в городах;
- сокращение времени прибытия соответствующих служб на место дорожно-транспортного происшествия, повышение эффективности их деятельности по оказанию помощи лицам, пострадавшим в дорожно-транспортных происшествиях;
- повышение уровня безопасности транспортных средств и др.

**Являясь одной из значимых составных частей общей культуры в области безопасности, культура безопасного поведения на дорогах должна формироваться совместно с расширением сферы жизнедеятельности человека. Она включает в себя такие компоненты, как :**

- постоянное изучение и совершенствование знаний Правил дорожного движения с учётом личных потребностей: пешеход, пассажир, водитель;
- воспитание в себе внутренней потребности и дисциплины в соблюдении Правил дорожного движения;
- умение оценивать обстановку, складывающуюся на дорогах, предвидеть развитие событий и возможности возникновения опасной ситуации;
- владение умениями и способами на основе оценки обстановки на дороге избегать опасных ситуаций;
- умение действовать адекватно в дорожно-транспортной ситуации для снижения фактора риска для себя и окружающих.

*Будьте внимательны на дороге!*

