

У рояля много клавиш!
Ты их все звучать
заставишь.

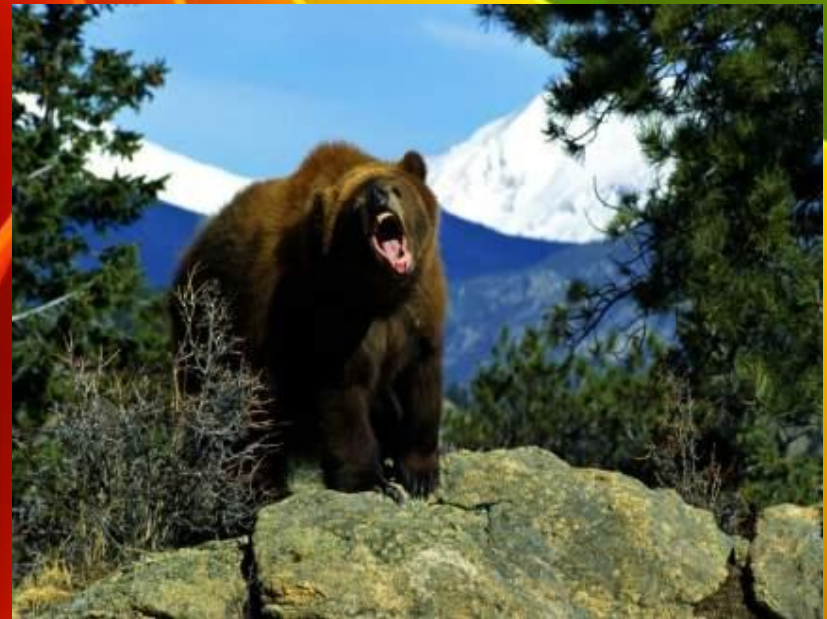
В крайних слева бас гудит,
Будто он всегда сердит.

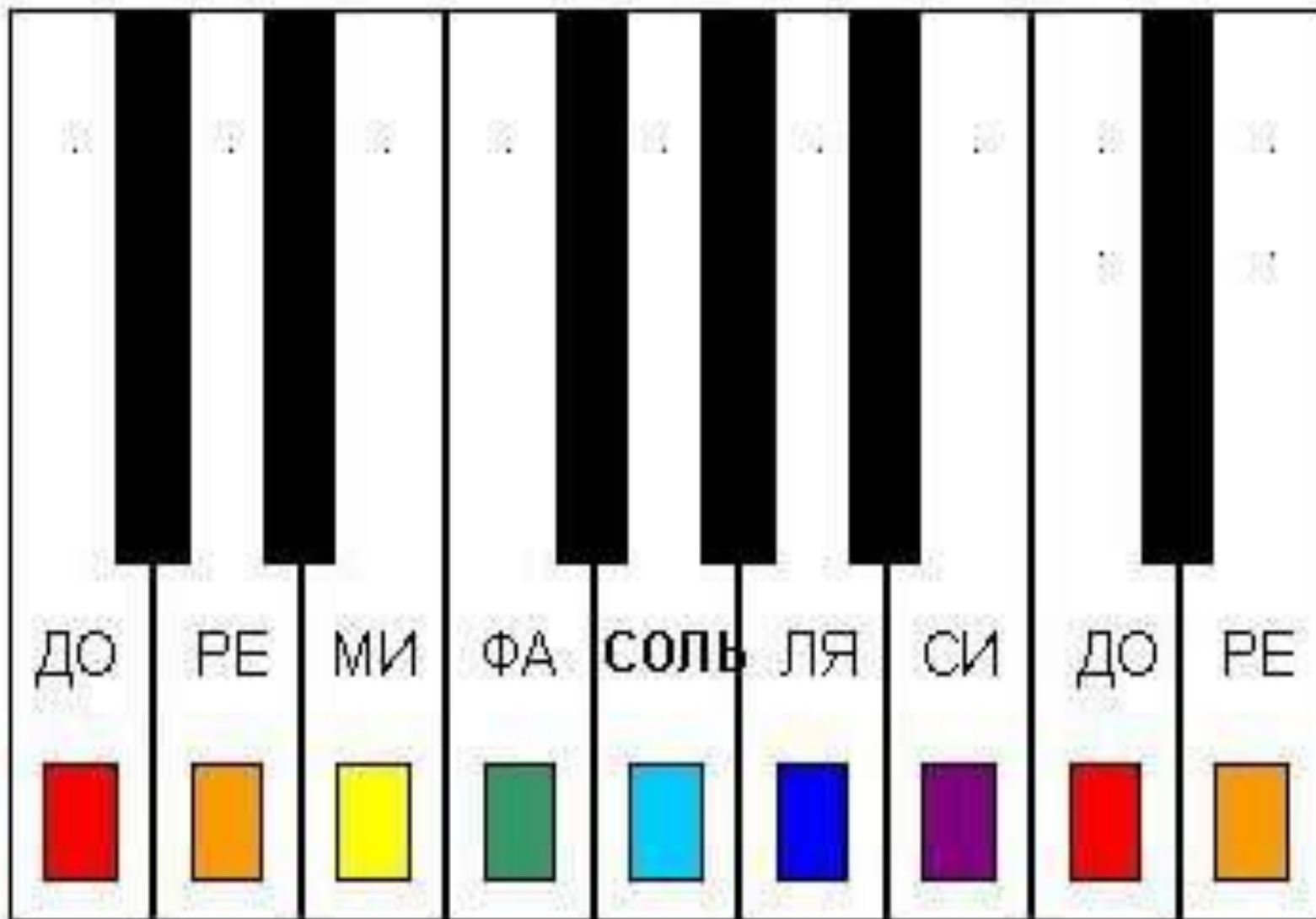
В крайних справа звук
высок,
Будто птичий голосок.



их как

нас.



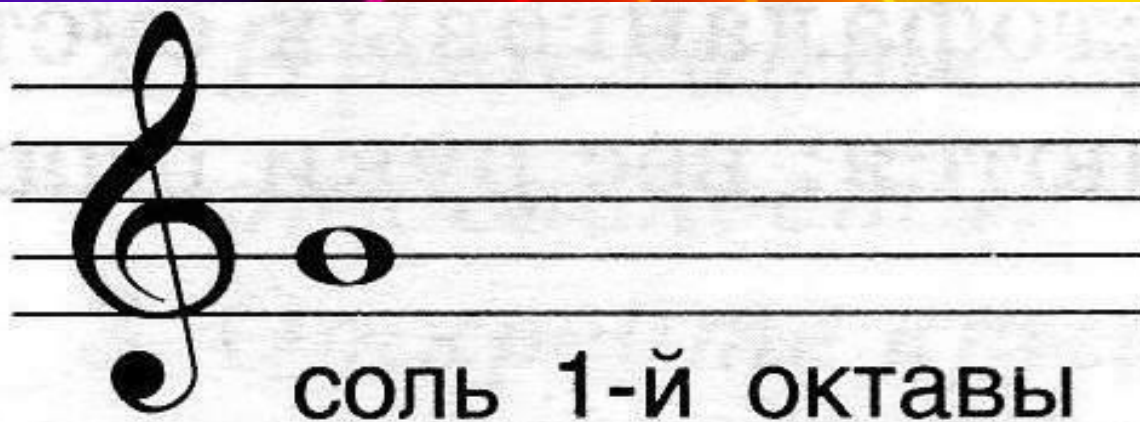




Скрипичны

й

КЛЮЧ



Семь всего лишь нот на
свете:

До, ре, ми, фа, соль, ля, си.

Ты запомни ноты эти

И со мной произнеси:



До Ре Ми Фа Соль Ля Си До

The illustration features a musical staff with seven notes, each corresponding to a letter of the Russian alphabet: До (D), Ре (R), Ми (M), Фа (F), Соль (S), Ля (L), Си (S), and До (D). The notes are colored in a rainbow sequence. Above the staff, a white dove is depicted flying, surrounded by musical notes and a treble clef. The background is a vibrant blue sky with white clouds, stars, and bubbles.



Я узнал...

Я научился.....

Я смогу.....

Мне

понравилось.....

Ребята,
молодцы!

