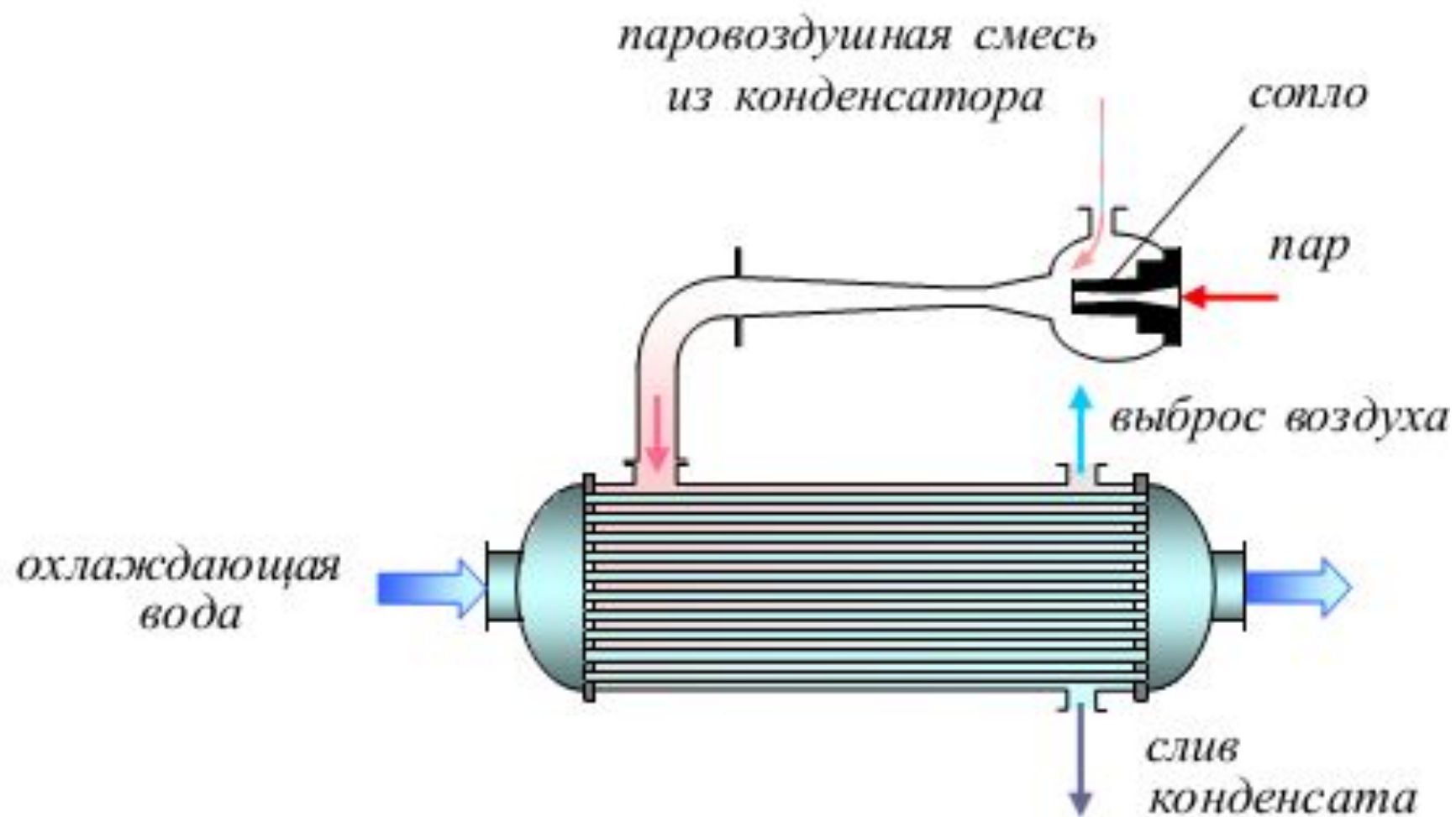
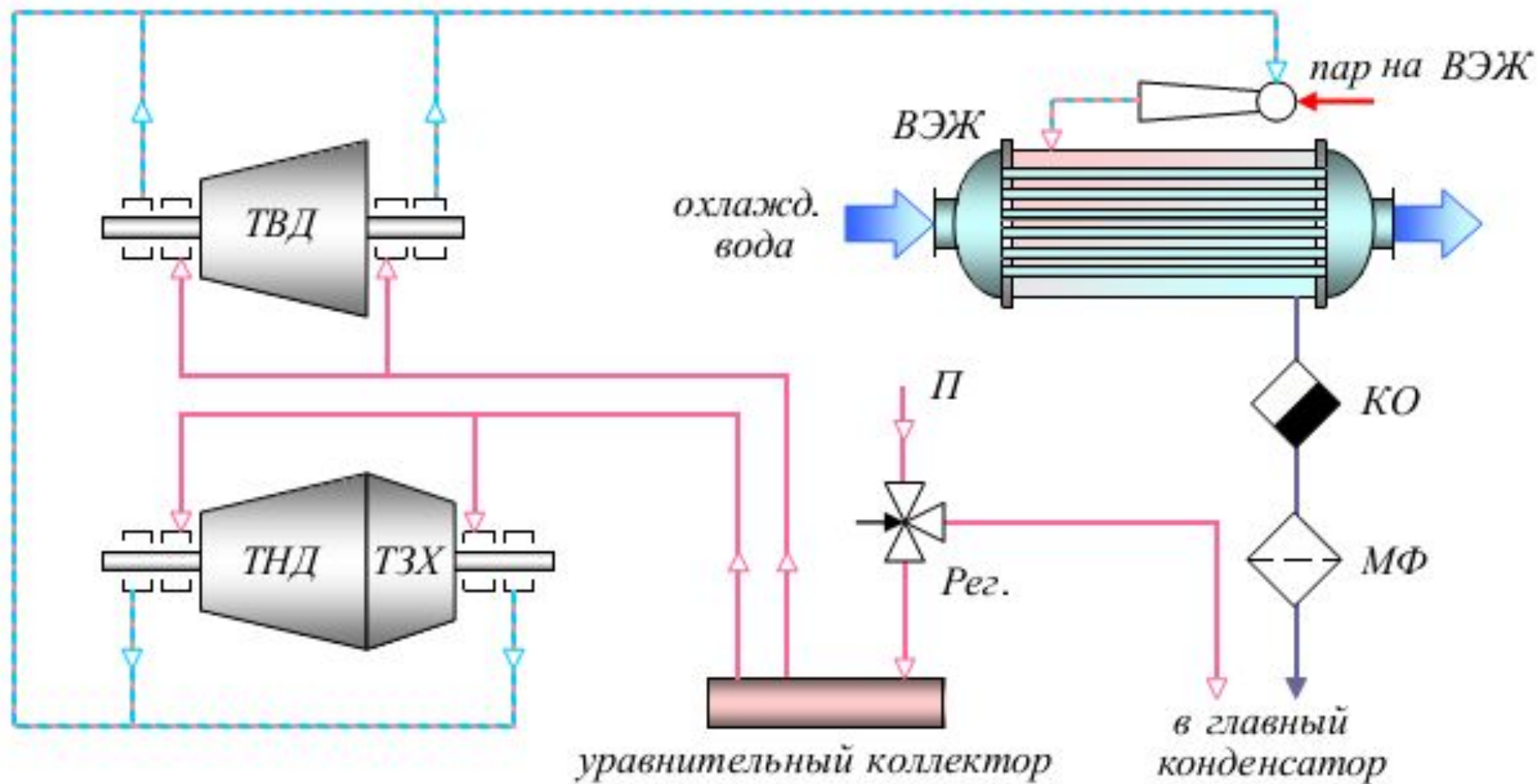


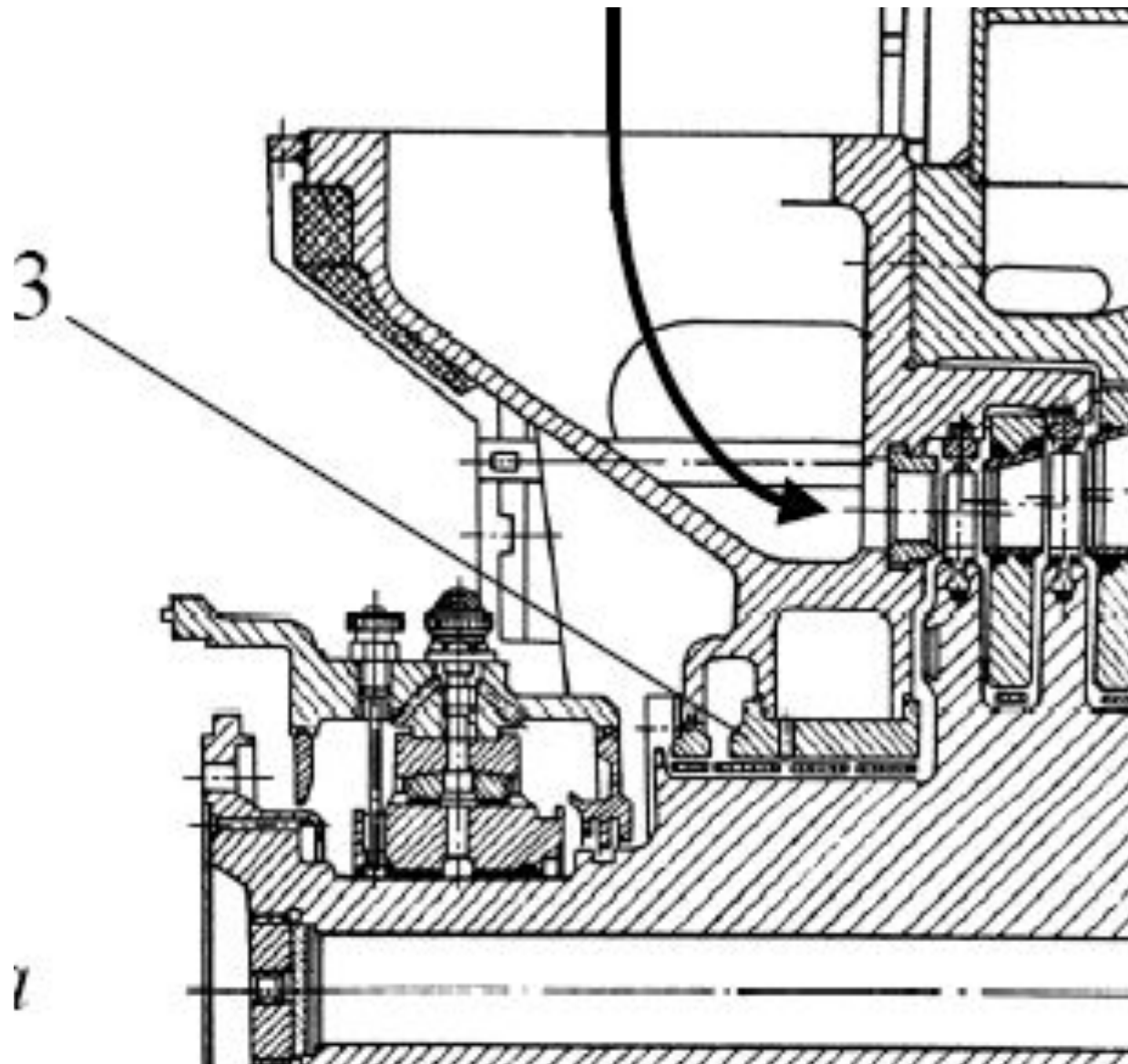
—> свежий пар;
 —> отработавший пар;
 - -> паровоздушная смесь.

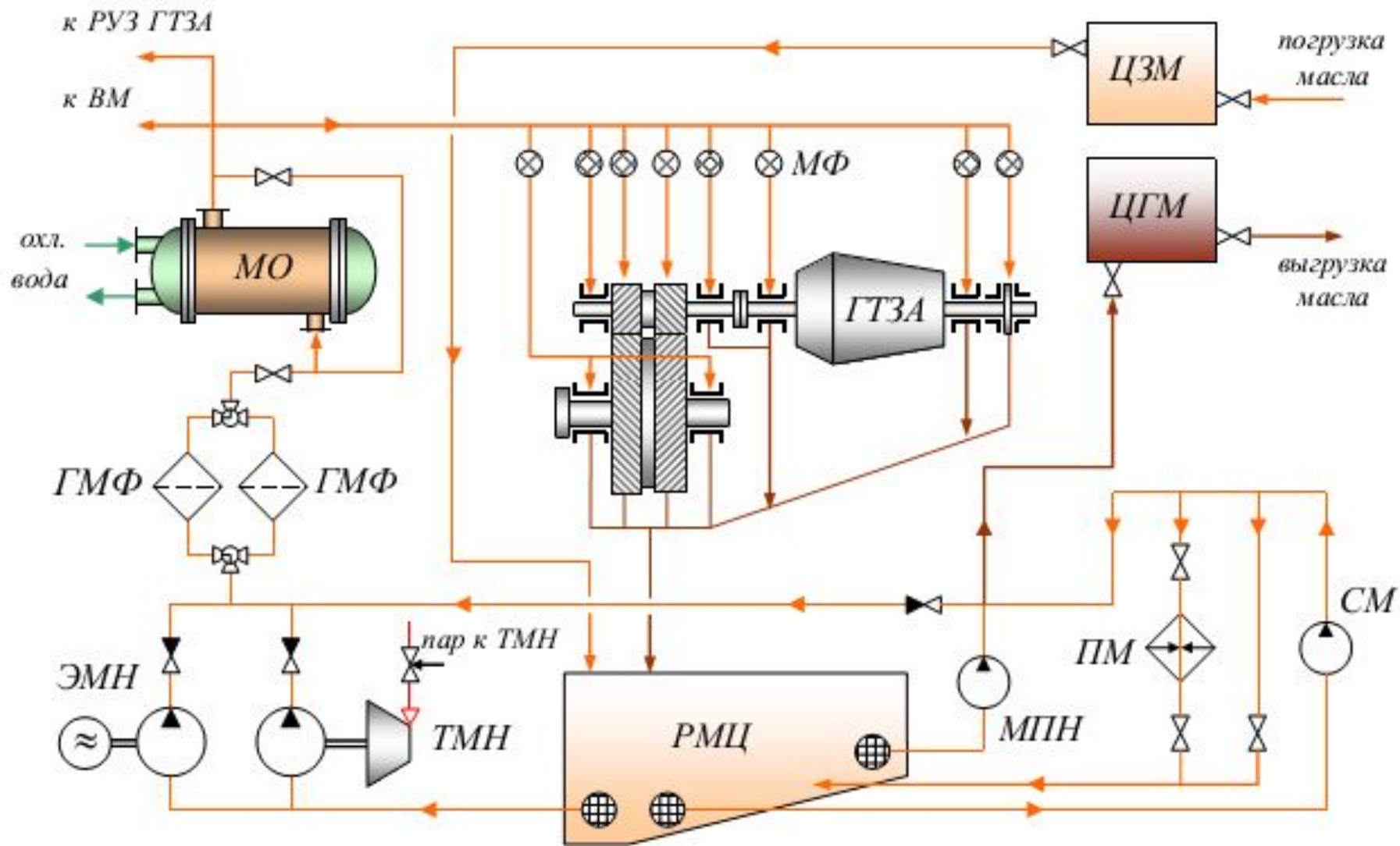
—> конденсат и питательная вода;
 —> дренажи конденсата;



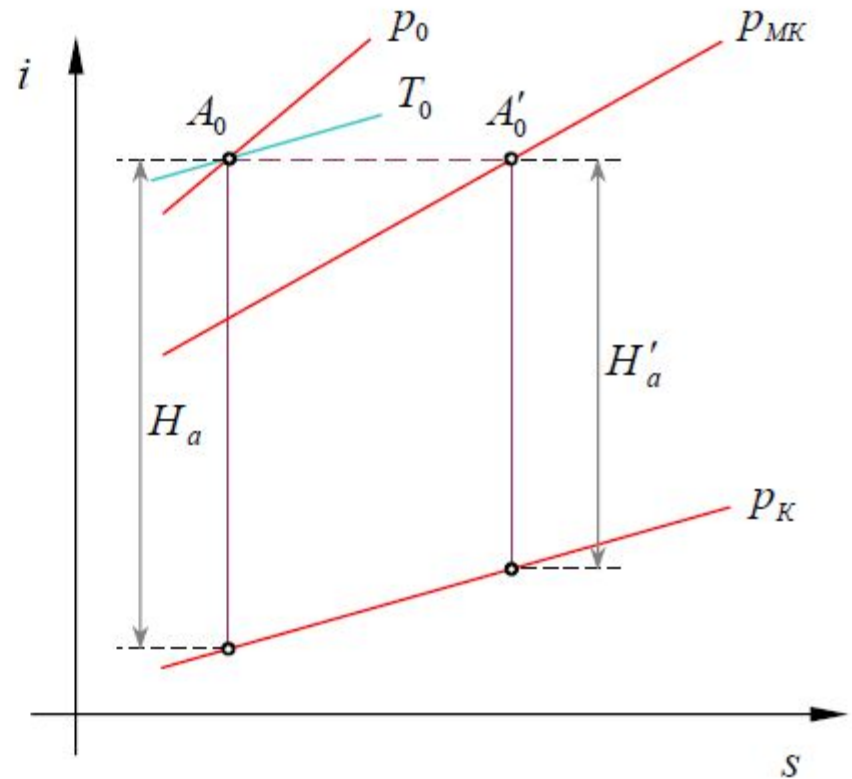
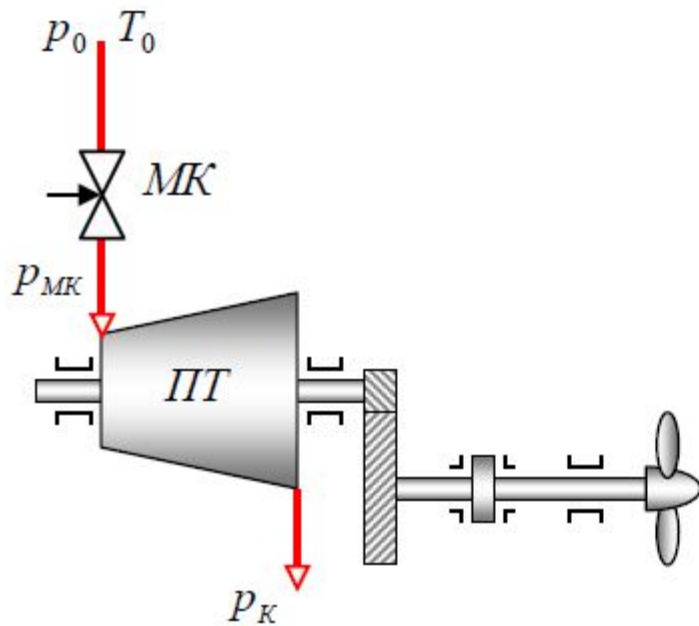


Камера укупорки и отсоса пара

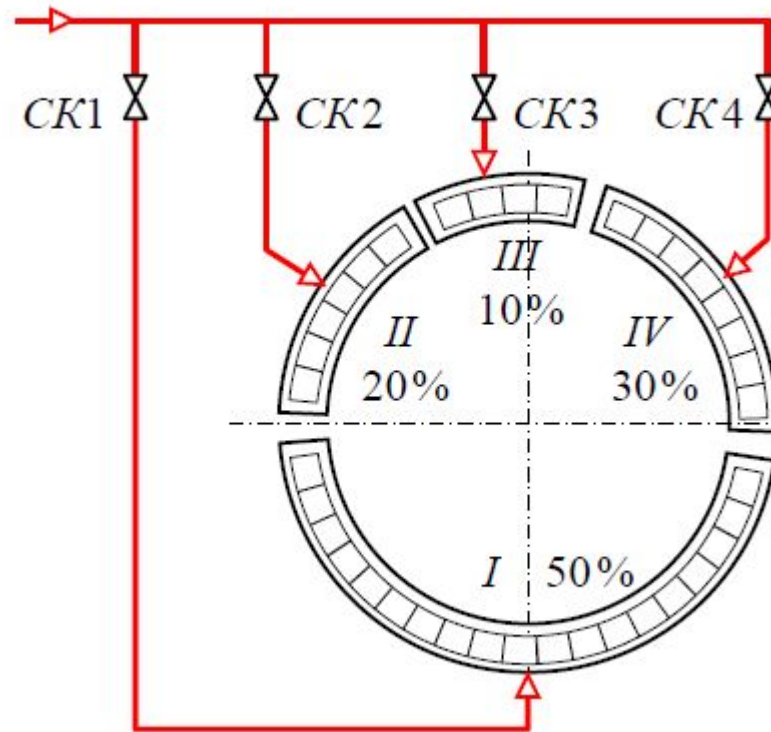




Дроссельное регулирование мощности паровой турбины

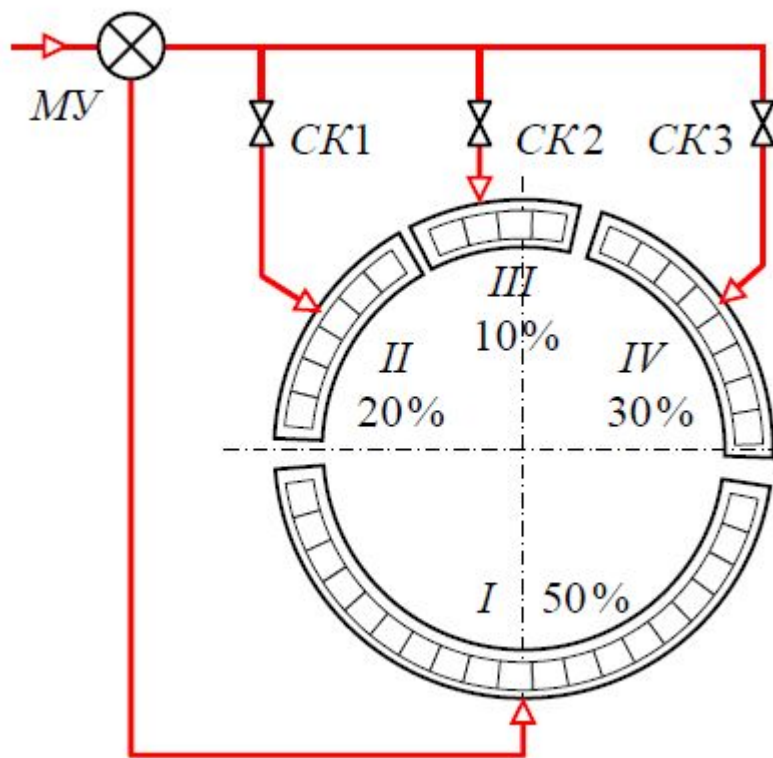


Сопловый способ регулирования мощности паровой турбины



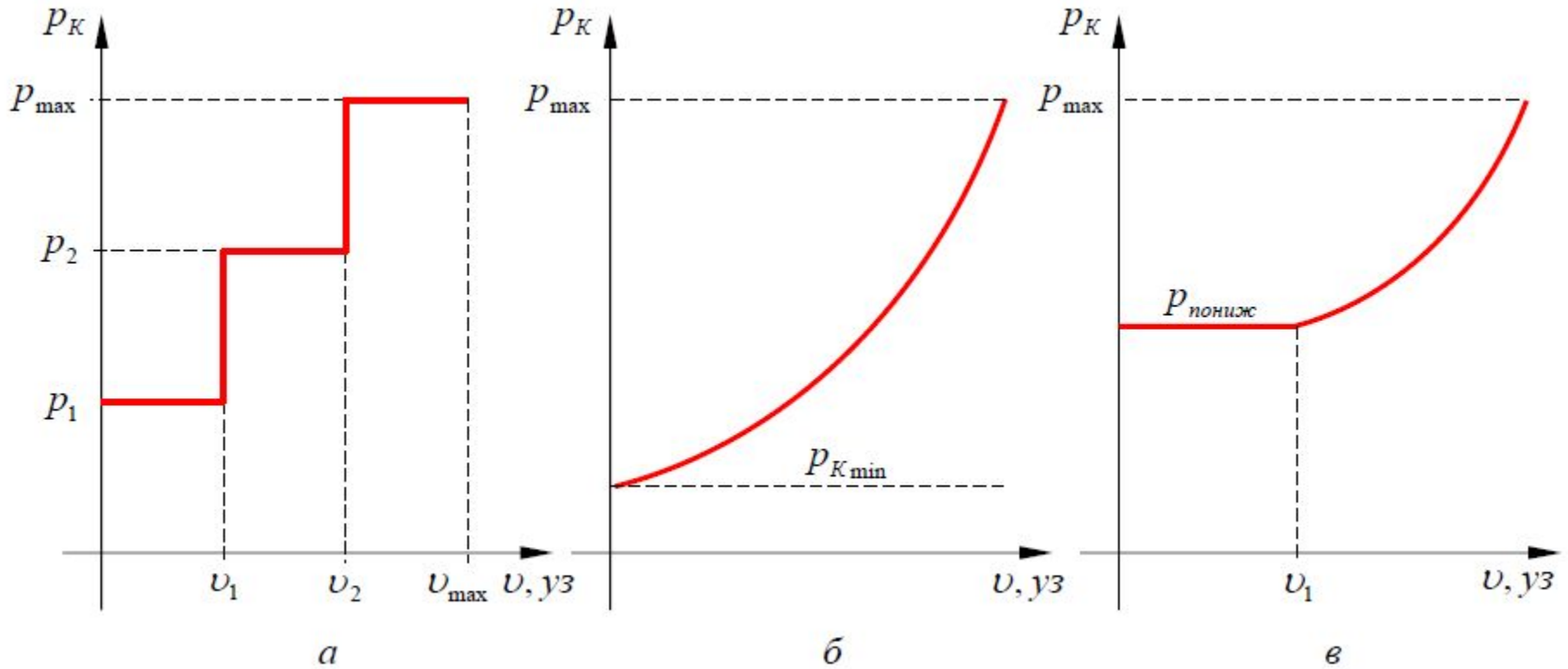
I – IV – группы сопл; *СК* – сопловые клапаны

Дроссельно-сопловый способ регулирования мощности паровой турбины

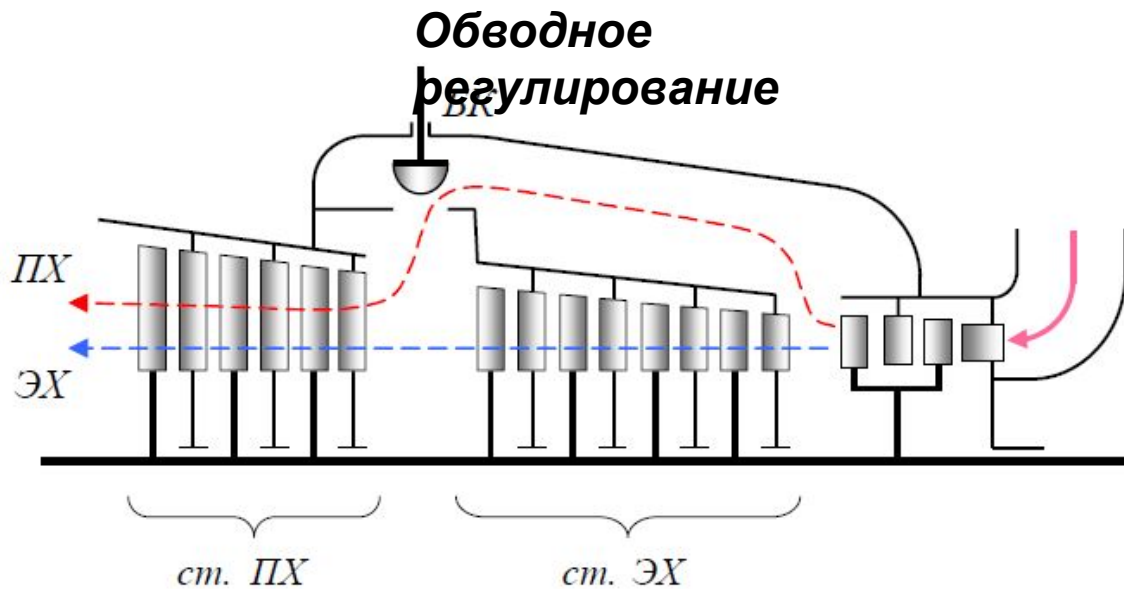


I – IV – группы сопл; *СК* – сопловые клапаны; *МУ* – маневровое устройство

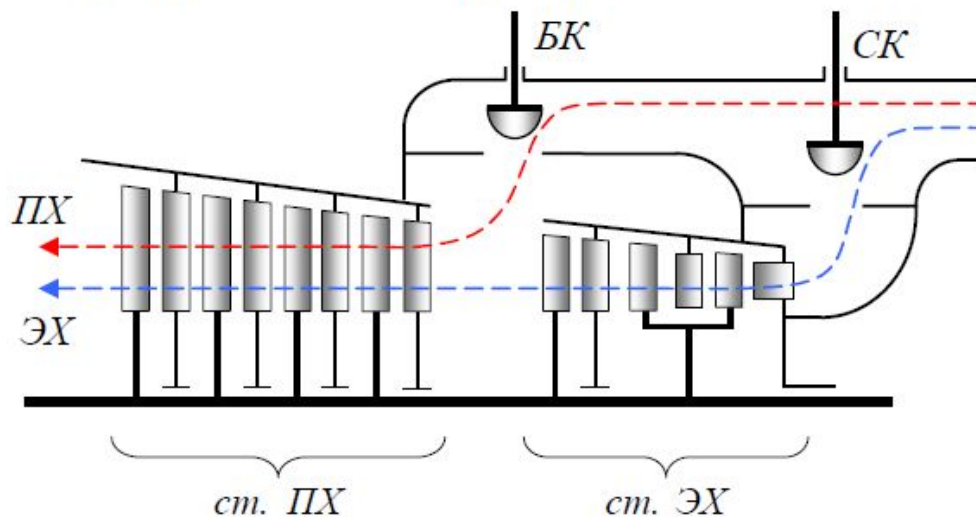
Регулирование переменными параметрами пара в главных котлах



- a* – ступенчатые параметры пара;
- б* – скользящие параметры пара;
- в* – полускользящие параметры пара

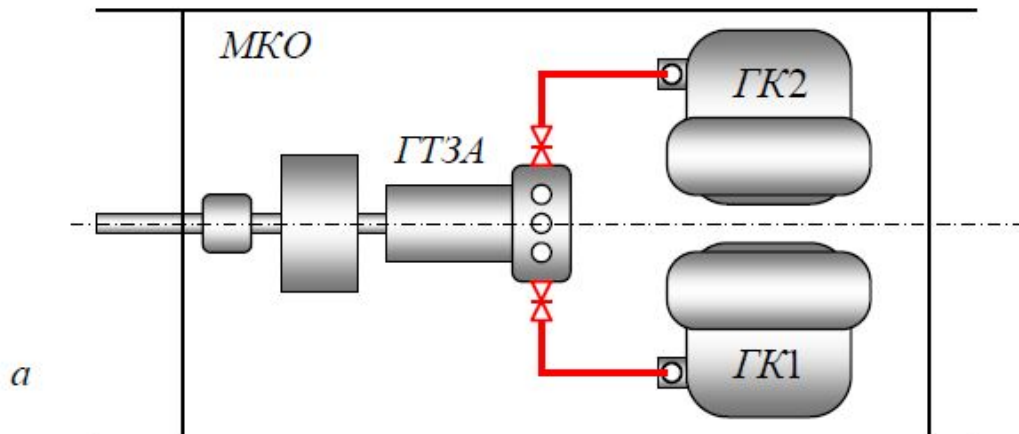


а

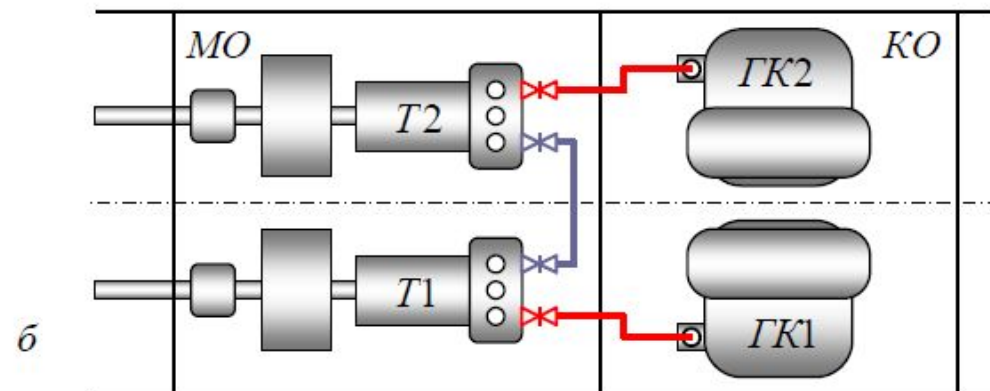


б

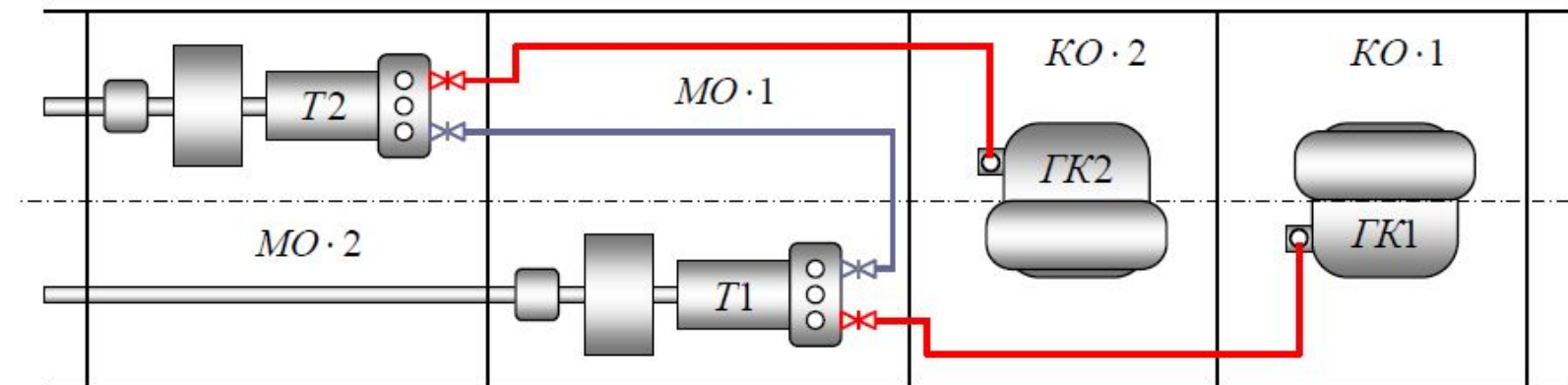
Схемы турбин с внутренним (а) и внешним (б) обводами пара
 СК – сопловый клапан; БК – байпасный клапан; ПХ – движение пара через проточную часть на полных ходах; ЭХ – движение пара через проточную часть на экономических ходах; ст. ПХ (ЭХ) – ступени полного (экономического) хода.



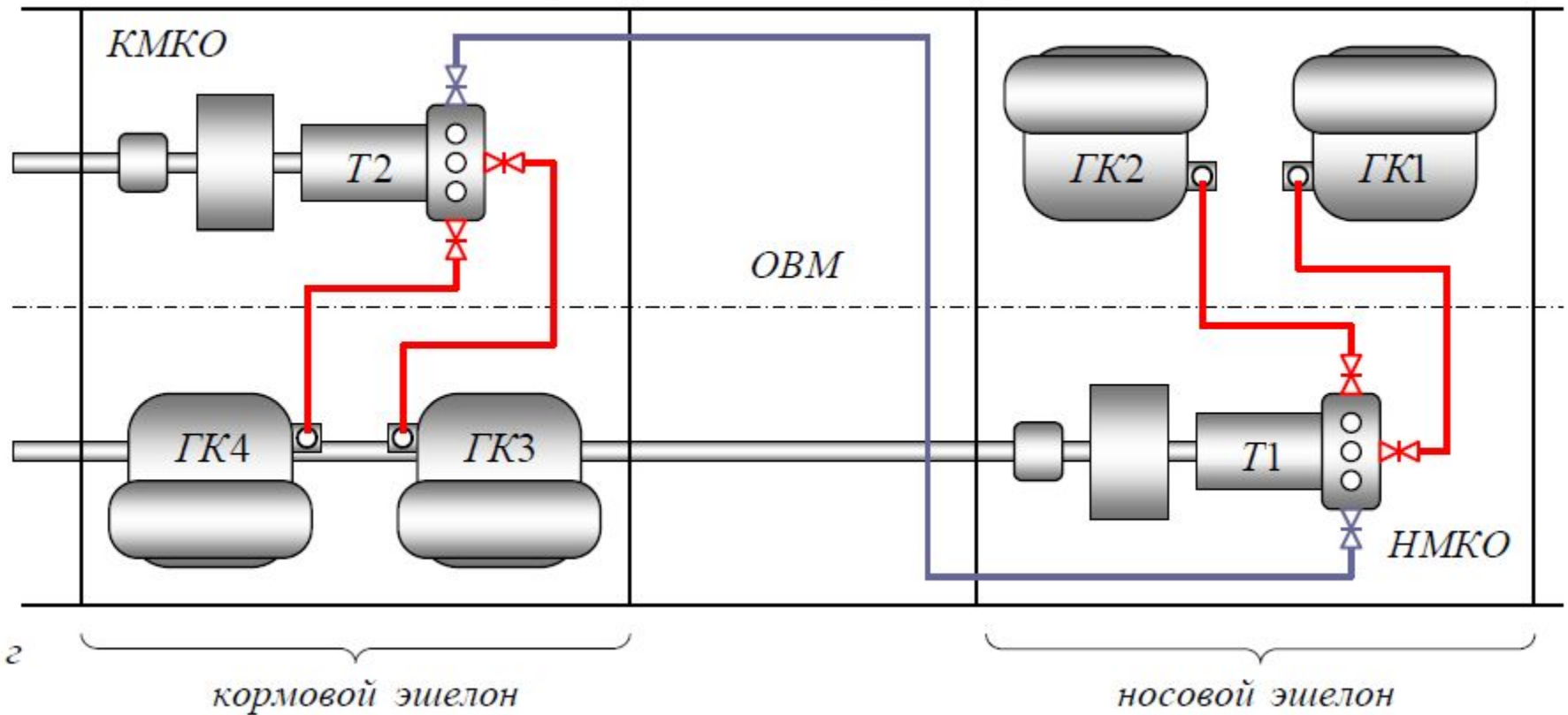
*Размещение КТЭУ
с одновальной установкой*



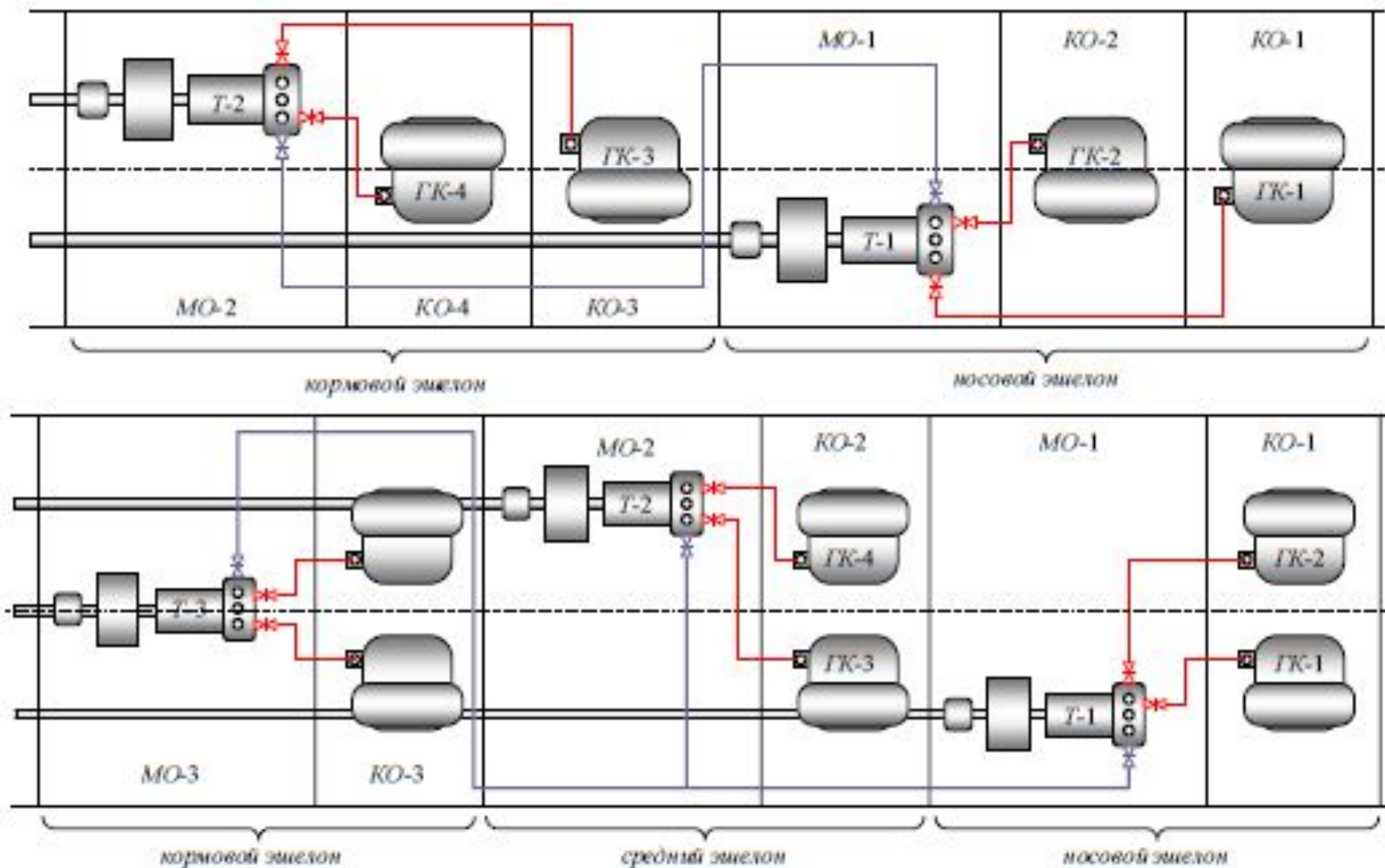
Линейное размещение КТЭУ



Совмещенно – эшелонное размещение КТЭУ



НМКО – носовое МКО; КМКО – кормовое МКО; ОВМ – отделение
вспомогательных механизмов



Эшелонное размещение КТЭУ на двухвальном и трехвальном судне.

КО – котельное отделение; МО – машинное отделение;