

Государственное бюджетное профессиональное
образовательное учреждение Владимирской области
«Александровский медицинский колледж»

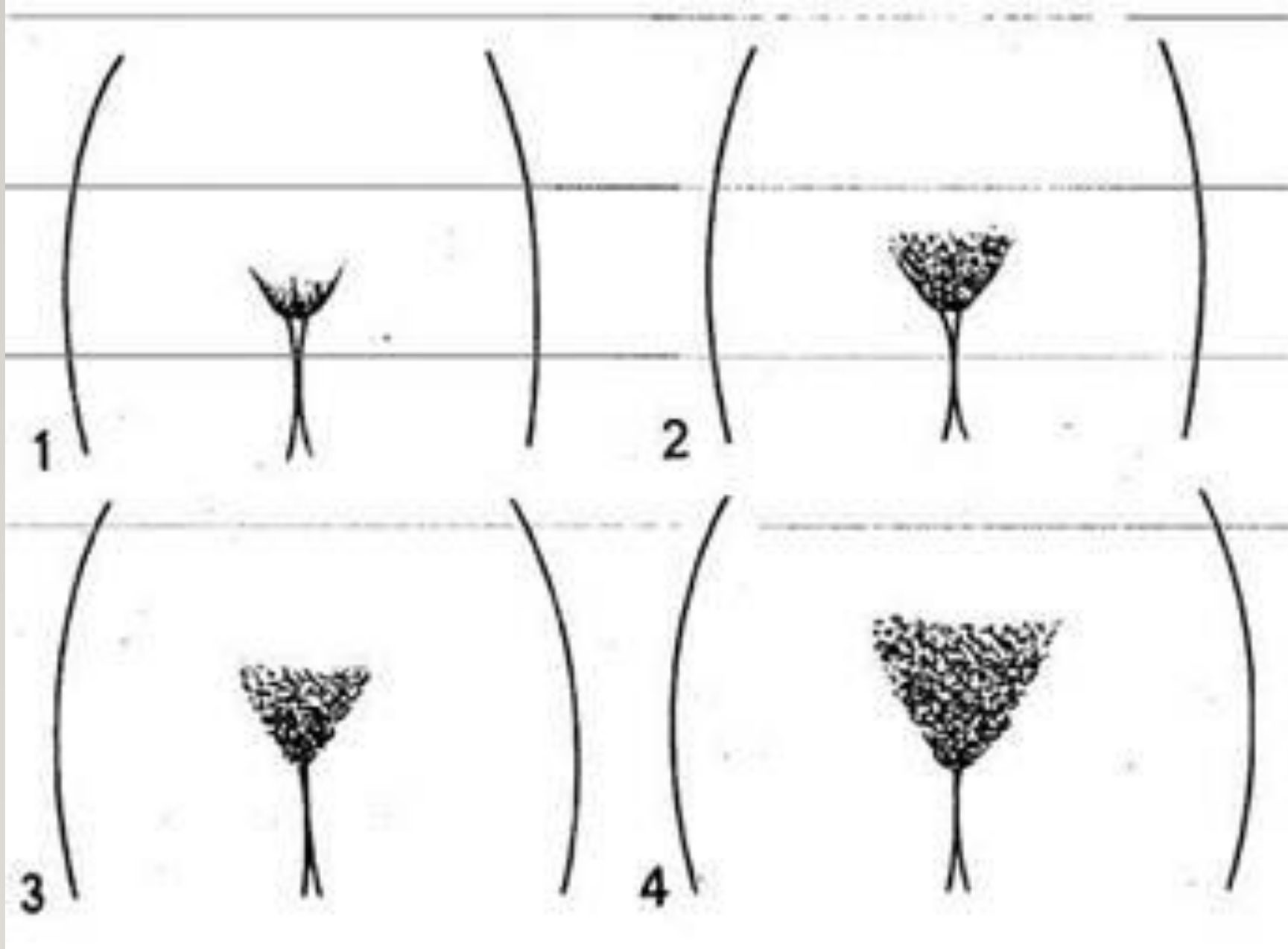
РЕПРОДУКТИВНАЯ СИСТЕМА ЖЕНЩИНЫ

- Подготовила студентка 13 группы
- ЛАПШИНА Т.Н.

Жё́нская полова́я систе́ма

- Жё́нская полова́я систе́ма человека состоит из двух основных частей: внутренних и наружных половых органов. Наружные половые органы в совокупности носят название вульва.





Наружные половые органы



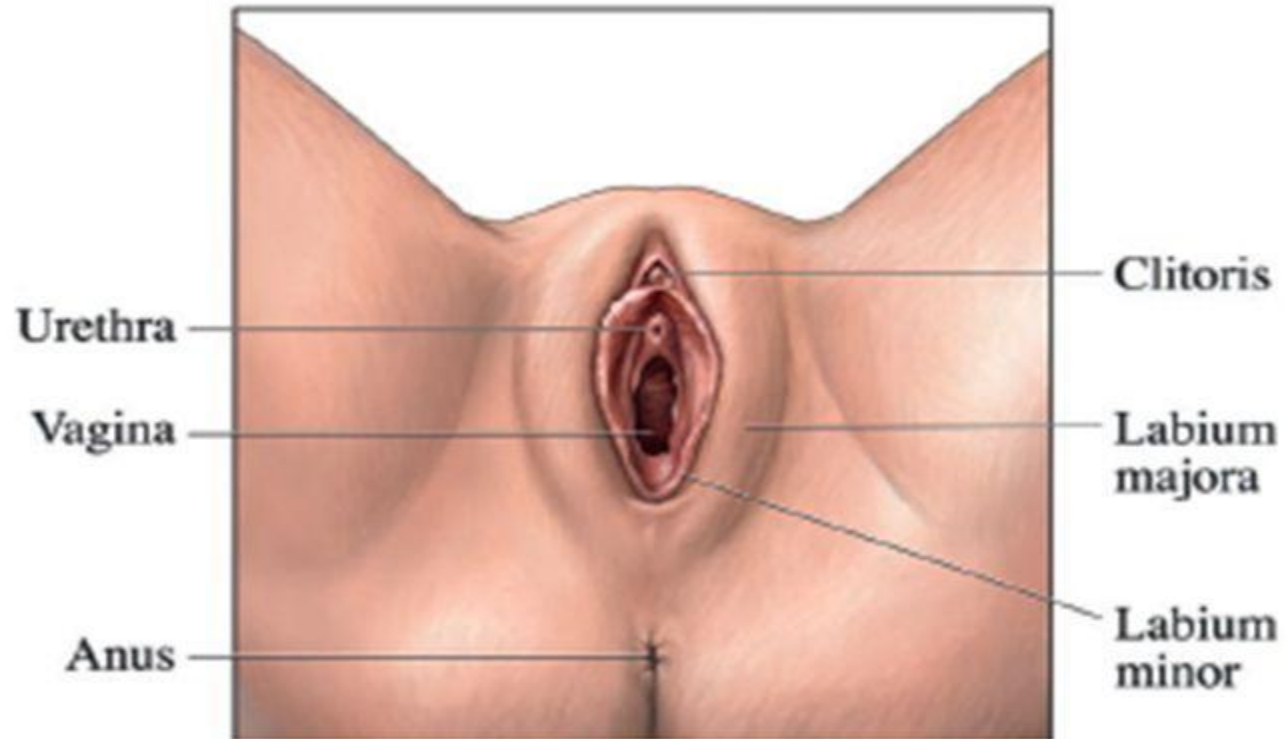
Наружные половые органы



- Наружные половые органы женщины представлены большими и малыми половыми губами, клитором и бартолиниевыми железами.
- *Большие и малые половые губы* предохраняют прочие наружные органы.
- *Клитор* образован пещеристыми телами, сходен по строению с мужским половым членом, но имеет меньшие размеры. В нем находится отверстие мочеиспускательного канала, а также нервные рецепторы, способствующие половому возбуждению.
- *Бартолиниевые железы* расположены в преддверии влагалища и выделяют секрет – смазку.

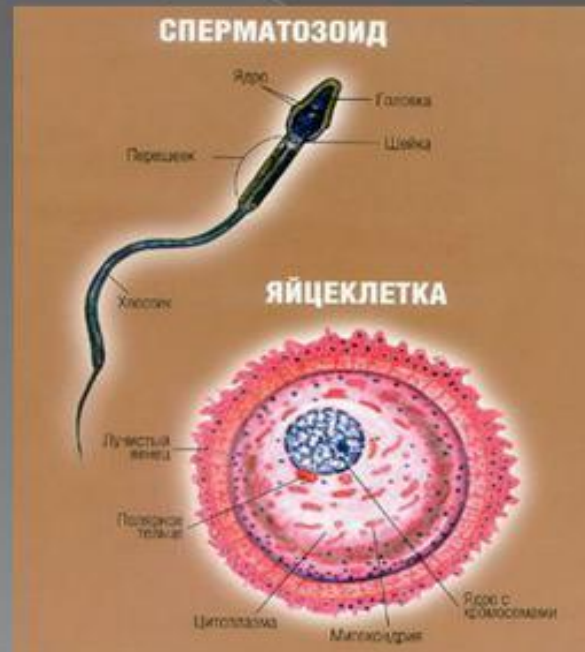


Наружные половые органы



Большие половые губы

- Большие половые губы — это две кожные складки, содержащие внутри жировую ткань и венозные сплетения, идущие от нижнего края живота вниз и назад. У взрослой женщины они покрыты волосами. Большие половые губы выполняют функцию защиты влагалища женщины от попадания в него микробов и инородных тел.



Малые половые губы

- Малые половые губы, располагаются между большими половыми губами, и, как правило, скрыты между ними. Они представляют собой две тонкие кожные складки розового цвета, не покрытые волосами.



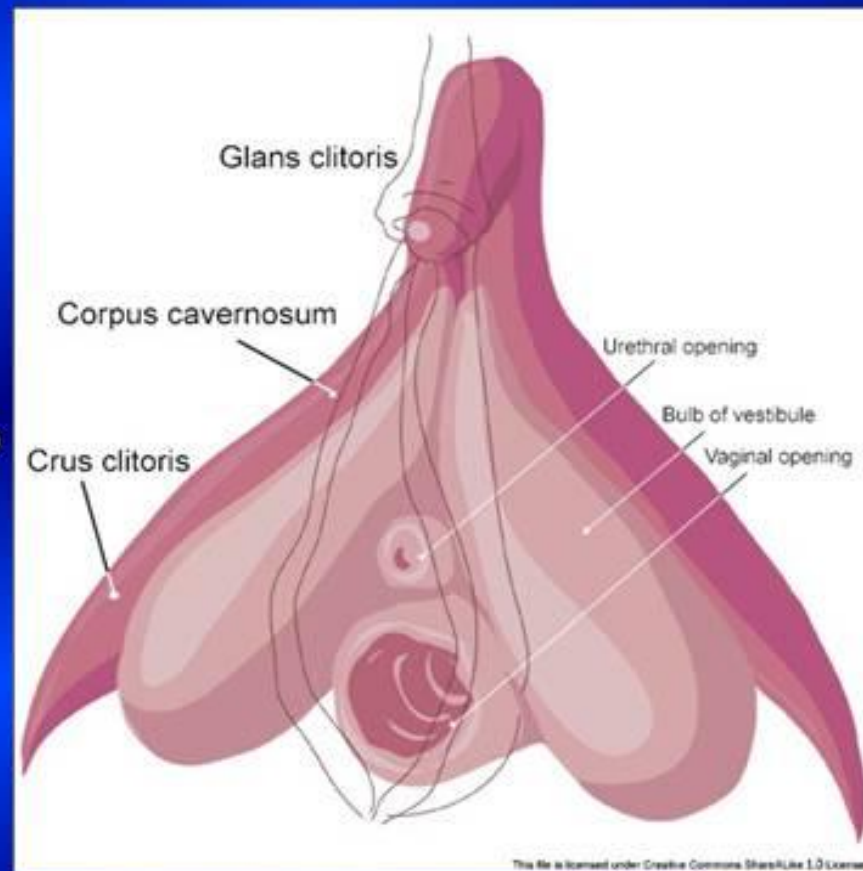
Клиитор

- Клиитор у большинства женщин закрыт окаймляющими его складками кожи. Этот орган развивается из тех же зародышевых клеток, что и мужской половой член, поэтому он содержит пещеристую ткань, которая при половом возбуждении наполняется кровью, в результате чего клиитор женщины также увеличивается в размерах. Это явление аналогично мужской эрекции также называется эрекция. Над самим клиитором в нижней части живота находится небольшое утолщение из жировой ткани, которое у взрослых женщин покрыто волосами. Оно носит название венерин бугорок.

Преддверие влагалища

Щелевидное пространство, расположенное в сагиттальной плоскости в мочеполовой области промежности.

- В верхней части преддверия влагалища, между ножками малых половых губ находится клитор, ограниченный сверху капюшоном, снизу – спайкой малых половых губ.
- Кзади от клитора, на расстоянии 3см располагается отверстие мочеиспускательного канала.
- На границе средней и нижней третей преддверия влагалища на внутренней поверхности малых половых губ открываются отверстия больших желез преддверия (Бартолиновых).



This file is licensed under Creative Commons ShareAlike 1.0 license

Мочеиспускательный канал

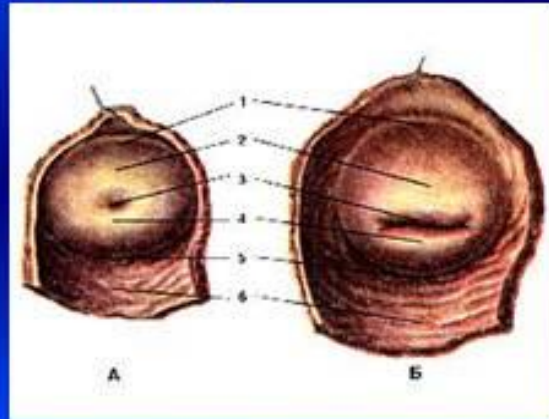
- Женская уретра — это непарный полый орган в виде несколько изогнутой трубки длиной 2,5 — 3,5 см, диаметром 8—12 мм. Она начинается в области шейки мочевого пузыря внутренним отверстием и заканчивается наружным отверстием, открывающимся в преддверие влагалища на 2 см ниже клитора. Передняя стенка уретры в верхней части расположена кзади от лобкового симфиза. Задняя стенка срастается с передней стенкой влагалища. Направляясь вниз, мочеиспускательный канал прободает мышцы и фасции промежности. В этом месте он окружен пучками мышечных волокон, образующими наружный сфинктер. В стенке мочеиспускательного канала различают слизистую, мышечную и адвентициальную оболочки. Слизистая оболочка хорошо выражена и имеет продольные складки.

Внутренние половые органы

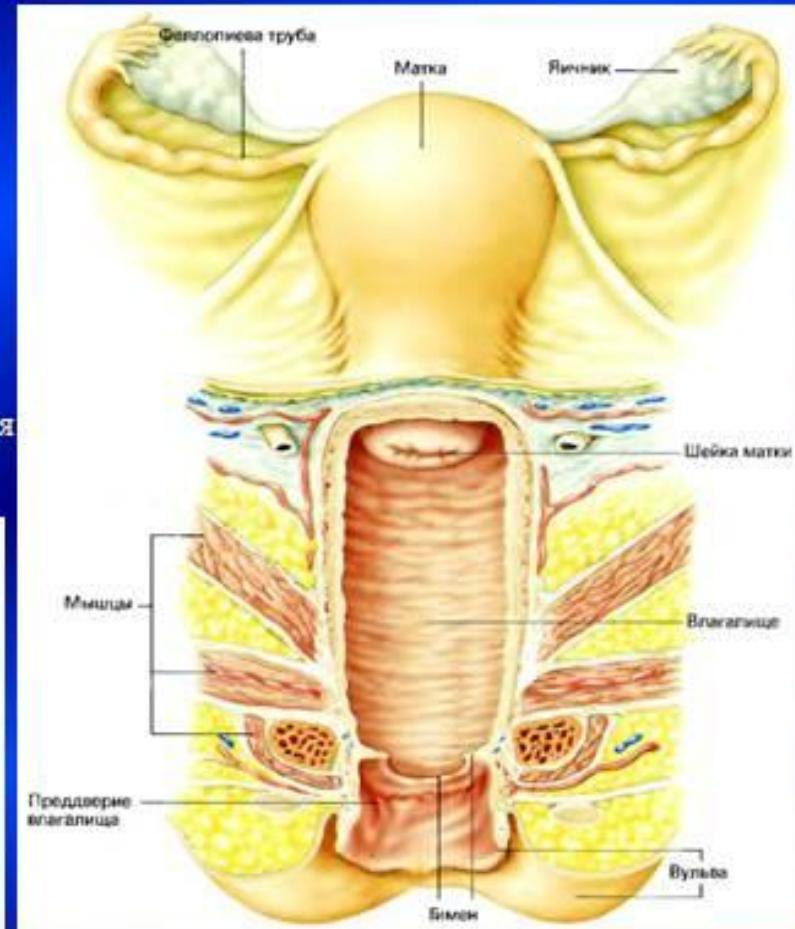
Влагалище

- Полый орган, предназначенный для совокупления, выведения месячных и плода.
- 2 стенки:
 - передняя – длина 6-8 см, толщина 8-10 мм.
 - задняя – длина 8-10 см, толщина 3 мм.
- В передней стенке проходит мочепускающий канал, задняя связана с прямой кишкой.
- Отверстие влагалища открывается в преддверие снизу, у девственниц закрыто девственной плевой.
- В области влагалищной части шейки образуется 4 свода – передний, задний и два боковых.
- С лонными костями влагалище прочно соединяется непарной поперечной связкой промежности – это неподвижная часть влагалища.

*А - нерожавшей женщины;
Б - рожавшей женщины.
Вид снизу. Влагалище
отрезано и удалено.
1-передний свод влагалища;
2-передняя губа (отверстия
матки);
3-отверстие матки;
4-задняя губа (отверстия
матки);
5-задний свод влагалища;
6-задняя стенка влагалища.*



Влагалищная часть шейки матки



Матка





○ **Матка** – непарный полый мышечный орган, выстланный слизистой оболочкой.

○ Она лежит в брюшной полости между мочевым пузырем и прямой кишкой.

○ В разрезе матка имеет форму треугольника: в двух верхних углах в нее входят маточные трубы, внизу расположена шейка матки, которая открывается во влагалище.

○ **Функция матки** – развитие плода и выталкивание его во время родов.

Шейка матки.

Представляет собой нижний сегмент матки. В центре расположен канал шейки матки, один конец которого открывается в полость матки, а другой - во влагалище. В среднем длина шейки матки 3-4 см.

Шейка матки имеет отверстие, через которое сперматозоиды проникают в полость матки, через которое выходят менструальные и послеродовые выделения, и через которое рождается ребенок.

Функции:

1. Барьерная
2. Участие в репродуктивной
3. Функции.






Маточная (Фаллопиева) труба

- Путь проведения яйцеклетки от яичника (из брюшной полости) в полость матки.
- Длина 10-12 см, просвет 2 мм-4 мм.
- 4 части:
 - Маточная (в толще стенки матки) – 1 см;
 - Перешеек – короткая толстая, рядом с маткой – 0,5 см
 - Амбула – длинная и расширенная – 8 см, диаметр 4 мм
 - Воронка – 1,5 см
 - Бахромки – 1-1,5 см (одна длинная - яичниковая)



Внутренние половые органы женщины



- *Маточные трубы* – парные органы, они проводят яйцеклетку от яичника в полость матки.
- В трубе яйцеклетка живет только один день, при этом сперматозоиды в полости тела женщины сохраняют жизнеспособность до четырёх дней.
- В трубе яйцеклетка оплодотворяется сперматозоидом, формируется зигота.
- За счет сокращения стенок маточных труб и движения специальных ресничек, которыми покрыты изнутри трубы, оплодотворенная яйцеклетка (зигота) поступает в полость матки.
- Если зигота задерживается в трубе (например, вследствие воспалительного заболевания или слабой проходимости труб), возникает внематочная беременность.  MyShared

Функциональные изменения в матке

Фазы яичникового цикла



Фазы менструального цикла



1. Фаза десквамации (менструации – 3-5 дней)
2. Фаза регенерации – 2-7 день
3. Фаза пролиферации – 7-14 день
4. Фаза секреции – 15-28 день

Яичники

- **Яичники** — парный орган, располагающийся в нижней части брюшной полости и удерживающийся в ней связками. По форме яичники, достигающие в длину до 3 см, напоминают миндальное семечко. При овуляции созревшая яйцеклетка выходит непосредственно в брюшную полость, проходя по одной из «Фаллопиевых труб».





Яичники



○ Яичники содержат *овоциты*, окруженные слоем эпителиальных клеток – фолликул.



○ Их около 400-500 штук.

○ Овоцит созревает, фолликула лопается, зрелая яйцеклетка выходит в брюшную полость.

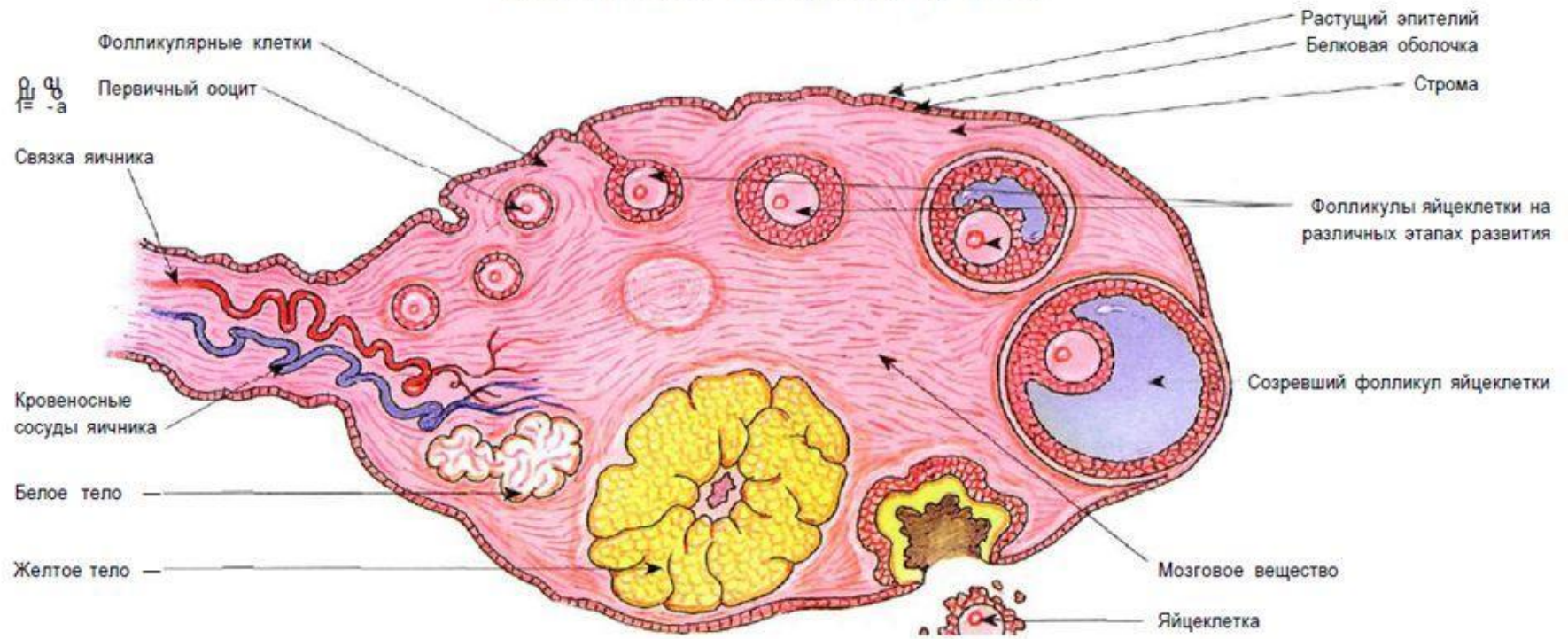
○ Далее она с током жидкости попадает в маточную трубу.

○ В норме единовременно созревает только одна яйцеклетка.

○ *Овуляция* – выход зрелой яйцеклетки, она происходит в среднем раз за 28-30 дней (менструальный период).



ВНУТРЕННЯЯ СТРУКТУРА ЯИЧНИКА



Внутренние половые органы женщины

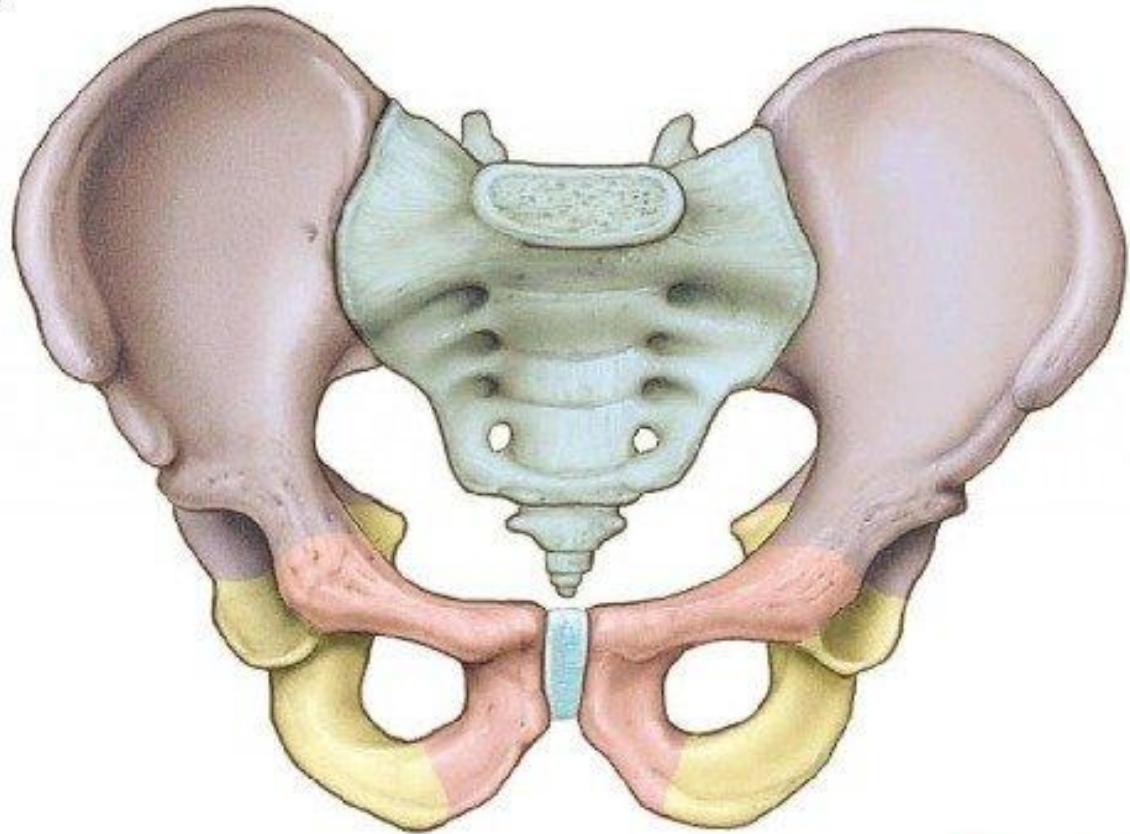


- **Яичники** – парные органы, которые лежат в брюшной полости.
- Они выполняют, подобно мужским половым железам, две функции – образование половых клеток – яйцеклеток и выработка женских половых гормонов – *эстрогенов*.
- У женщин выработка половых гормонов играет большую роль, чем у мужчин.

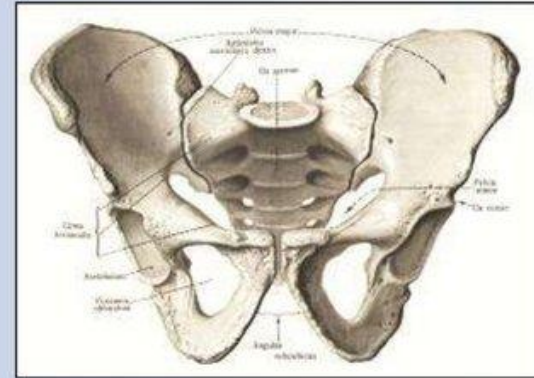
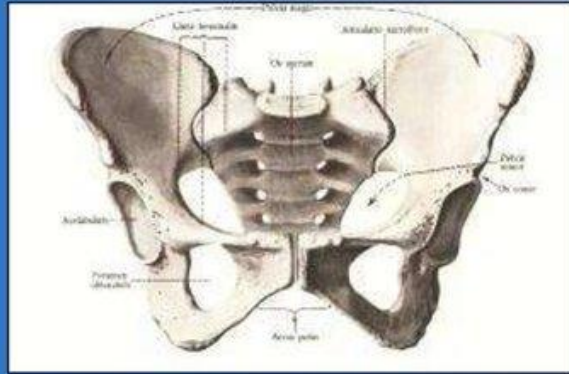
Кости таза

Таз состоит из четырёх костей:

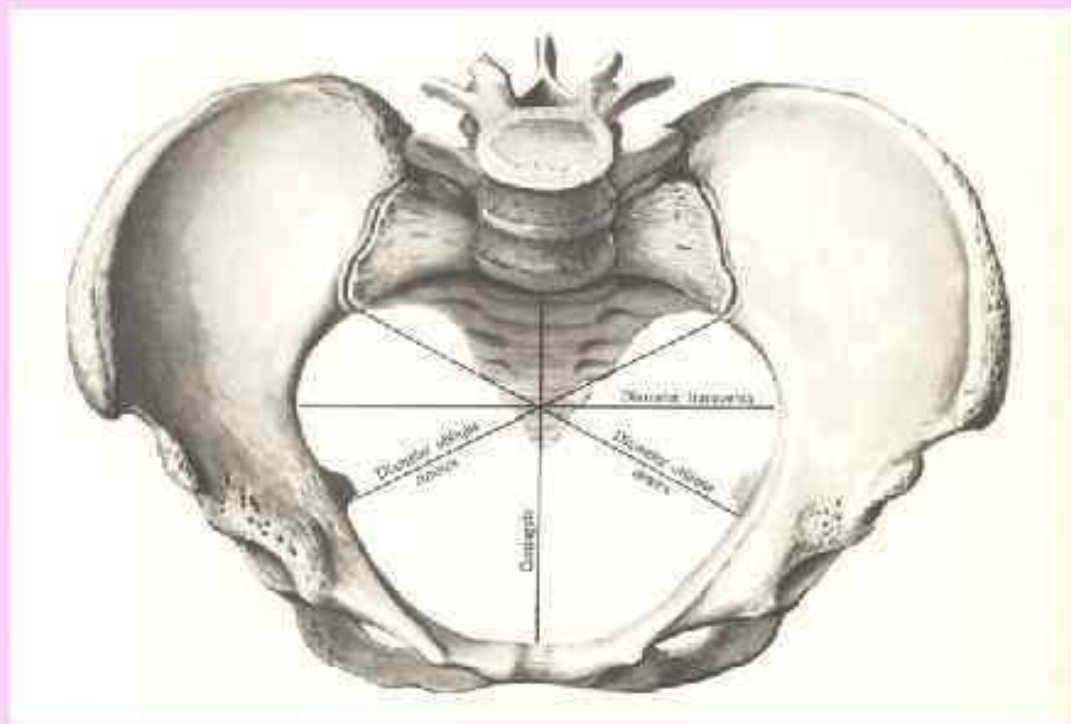
1. Две тазовые
2. Крестцовая
3. Копчиковая



Особенности женского таза



- .Полость малого таза у женщин напоминает цилиндр, а у мужчин воронкообразно сужается книзу.
- .Лобковый угол шире ($90-100^\circ$), у мужчин - $70-75^\circ$.
- .Копчик выдается кпереди меньше, чем в мужском тазу.
- .Седдалищные кости в женском тазу параллельны друг другу, а в мужском сходятся.



В малом тазу существуют четыре плоскости малого таза:
I – плоскость входа в таз, II – плоскость широкой части полости малого таза, III – плоскость узкой части полости таза, IV – плоскость выхода таза.



Спасибо за внимание