



ИНДИВИДУАЛЬНЫЙ ПРОЕКТ

МОЙ ДОМ

► Что такое Генеральный план

ГЕНЕРАЛЬНЫЙ ПЛАН (*ГЕНПЛАН, ГП*) В ОБЩЕМ СМЫСЛЕ — ПРОЕКТНЫЙ ДОКУМЕНТ, НА ОСНОВАНИИ КОТОРОГО ОСУЩЕСТВЛЯЕТСЯ ПЛАНИРОВКА, ЗАСТРОЙКА, РЕКОНСТРУКЦИЯ И ИНЫЕ ВИДЫ ГРАДОСТРОИТЕЛЬНОГО ОСВОЕНИЯ ТЕРРИТОРИЙ. ОСНОВНОЙ ЧАСТЬЮ ГЕНЕРАЛЬНОГО ПЛАНА (ТАКЖЕ НАЗЫВАЕМОЙ *СОБСТВЕННО ГЕНЕРАЛЬНЫМ ПЛАНОМ*) ЯВЛЯЕТСЯ МАСШТАБНОЕ ИЗОБРАЖЕНИЕ, ПОЛУЧЕННОЕ МЕТОДОМ ГРАФИЧЕСКОГО НАЛОЖЕНИЯ ЧЕРТЕЖА ПРОЕКТИРУЕМОГО ОБЪЕКТА НА ТОПОГРАФИЧЕСКИЙ, ИНЖЕНЕРНО-ТОПОГРАФИЧЕСКИЙ И ФОТОГРАФИЧЕСКИЙ ПЛАН ТЕРРИТОРИИ. ПРИ ЭТОМ ОБЪЕКТОМ ПРОЕКТИРОВАНИЯ МОЖЕТ ЯВЛЯТЬСЯ КАК ЗЕМЕЛЬНЫЙ УЧАСТОК С РАСПОЛОЖЕННЫМ НА НЁМ ОТДЕЛЬНЫМ АРХИТЕКТУРНЫМ СООРУЖЕНИЕМ, ТАК И ТЕРРИТОРИЯ ЦЕЛОГО ГОРОДА ИЛИ МУНИЦИПАЛЬНОГО РАЙОНА.



Генеральный план

М 1:200

АС



Экспликация:

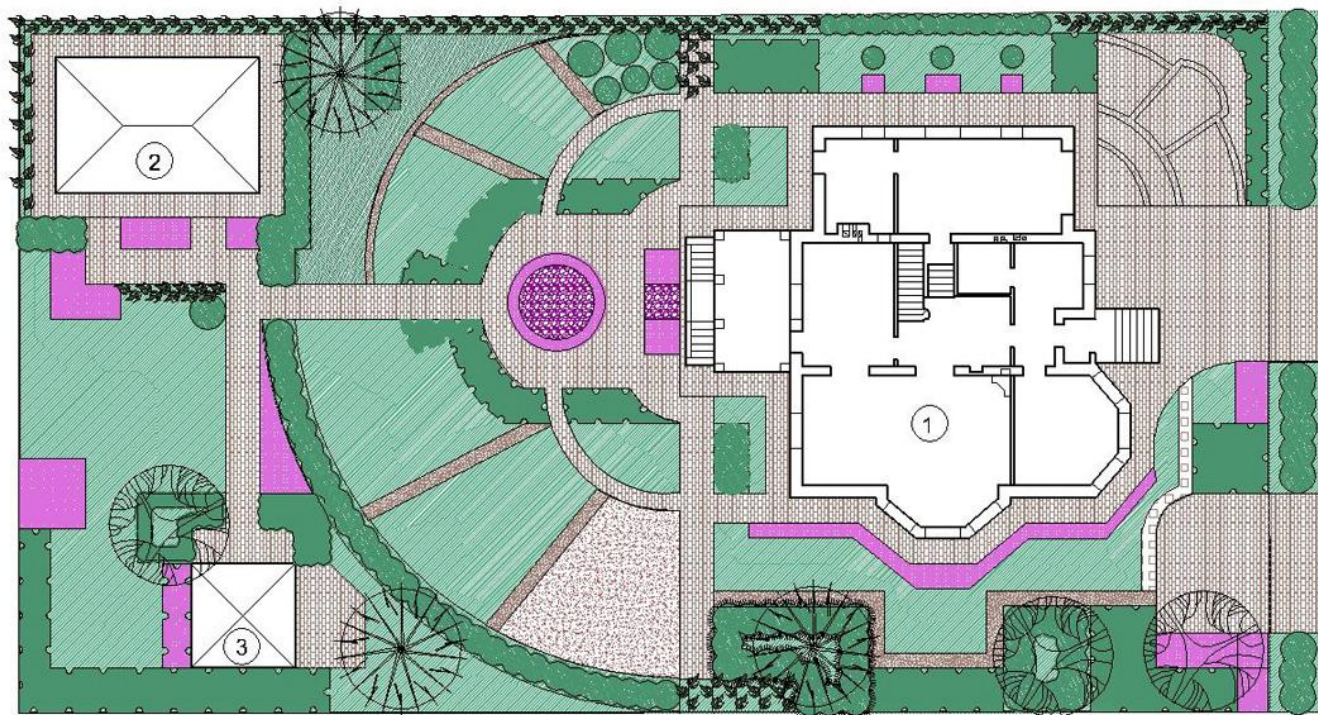
1. Ворота
2. Калитка
3. Гараж
4. Дом
5. Теплица
6. Беседка
7. Газон
8. Детская площадка
9. Спортивная площадка
10. Рокарий
11. Плодовый сад
12. Цветники
13. Огород
14. Декоративный огород

Условные обозначения:

- Сооружения
- Мощение
- Газон
- Зеленые насаждения
- Забор

proekt-sam.ru

Генплан



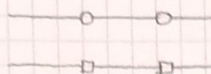
Условные обозначения :

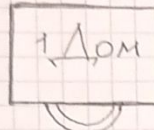
-  Деревья крупномерные лиственные и хвойные
-  Кустарники
-  Кустарники хвойные
-  Кустарник стриженный
-  Вьющиеся
-  Газон
-  Гравийная отсыпка
-  Цветники
-  Мощение
-  Декоративная отсыпка
-  Розарий
-  Почвопокровники

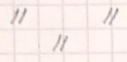
Экспликация :

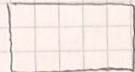
- ① Дом
- ② Хоз. блок и дом прислуги
- ③ Беседка

Условные обозначения:

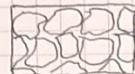

 забор $\left\{ \begin{array}{l} \text{круглые столбы, через 2,5-3 м} \\ \text{квадратные кирпичные столбы} \\ \text{через 2,5-3 м} \end{array} \right.$



 Дом - постройки (сплошной линией, и постройки называются, указываясь вход в здание)



 - трава

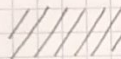

 - бетон



 - песок

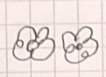

 - булыжное покрытие

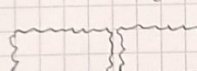

 - цветы


 - плиточное покрытие

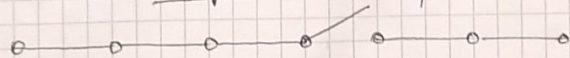

 - овощи

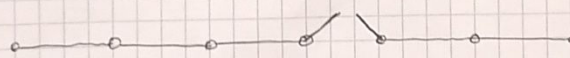

 - хвойные деревья

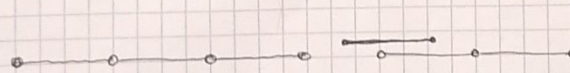

 - фруктовые деревья

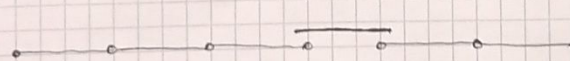

 - кустарники (малина, шиповник, смородина и т.д.)

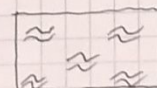
Варианты ворот:






 сдвигающиеся в сторону


 сдвигающиеся вверх. используют в гаражах


 - вода

ПРОЕКТ «МОЙ ДОМ»

Проект состоит из 5 листов формата А3 (если нет в наличии, то склеиваем 2 листа формата А4)

1 лист ГЕНЕРАЛЬНЫЙ ПЛАН – это план участка местности по которому мы можем судить о расположении построек на участке и зеленых насаждений

2 лист ЭСКИЗ ДОМА – объемное изображение дома

3 лист ФАСАДЫ ЗДАНИЯ – вид спереди и сбоку дома

4 лист ПЛАНЫ ЭТАЖЕЙ – вид сверху здания, разрезанного на уровне середины окна

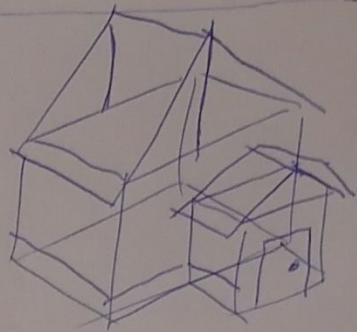
5 лист ТИТУЛЬНЫЙ ЛИСТ – информация о разработчике проекта

ЭСКИЗ

2 ЛИСТ

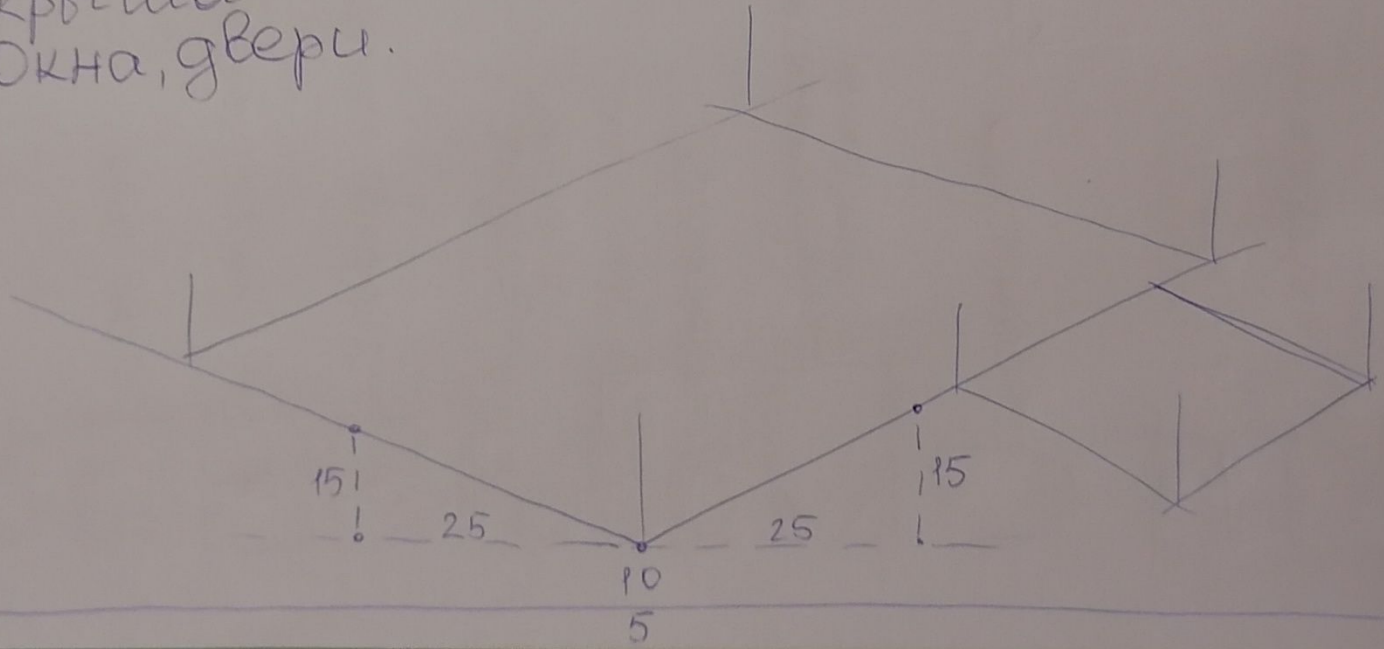
ДОМА

5
Эскиз дома



1. Рамка
2. Угол $\frac{15}{25}$ $\frac{15}{25}$
3. форму дома
4. Поднимаем фундамент
5. Поднимаем стены
6. крыша
7. Окна, двери.

20









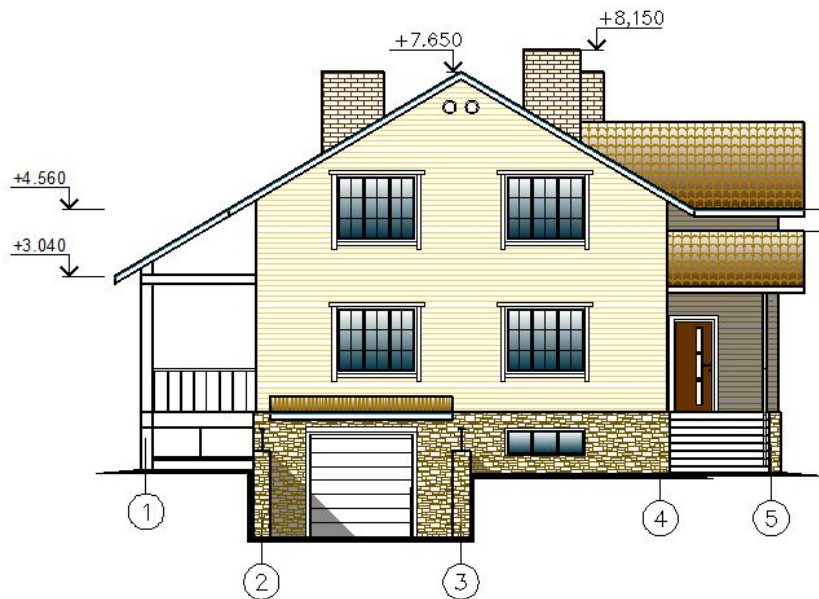
ФАСАДЫ

3 ЛИСТ

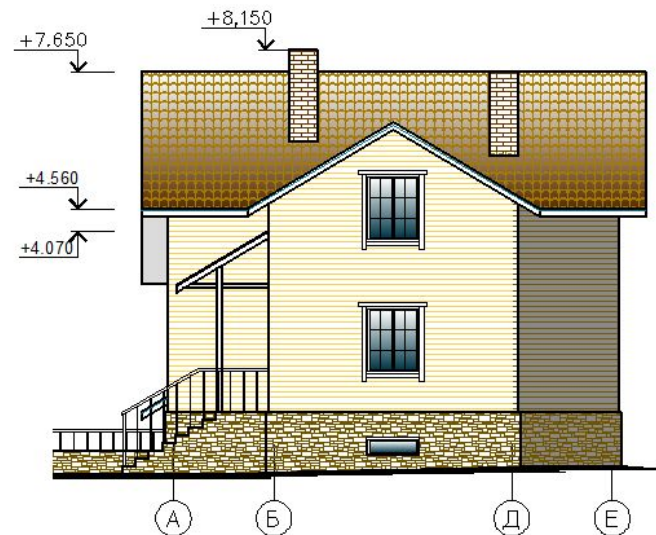
ГЛАВНЫЙ ФАСАД - ЭТО ВИД СПЕРЕДИ ДОМА

БОКОВОЙ ФАСАД – ЭТО ВИД СБОКУ ДОМА (БОК БЕРЕМ ЛЮБОЙ)

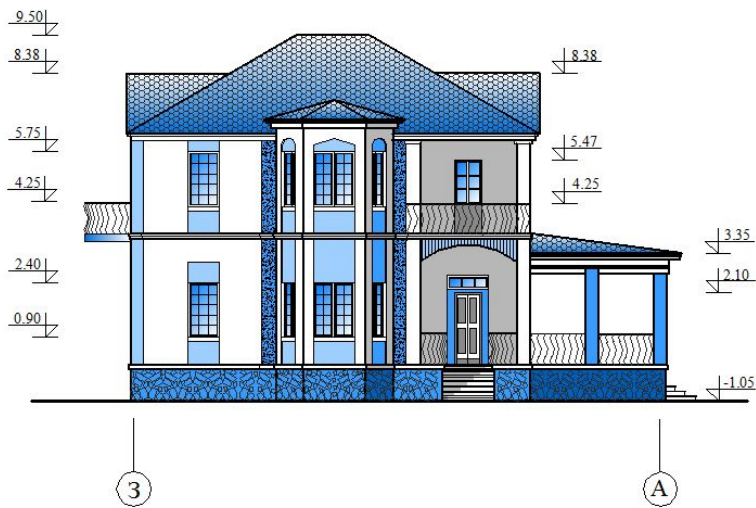
Фасад 1-5



Фасад А-Е

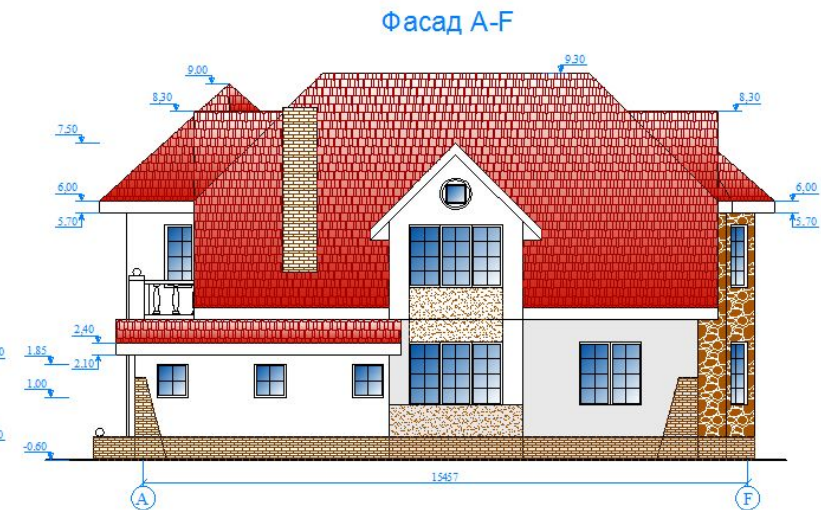
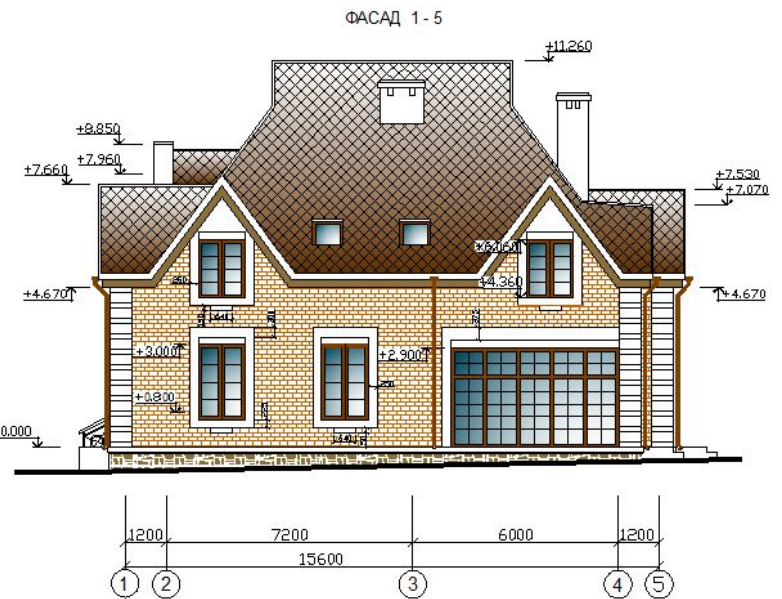
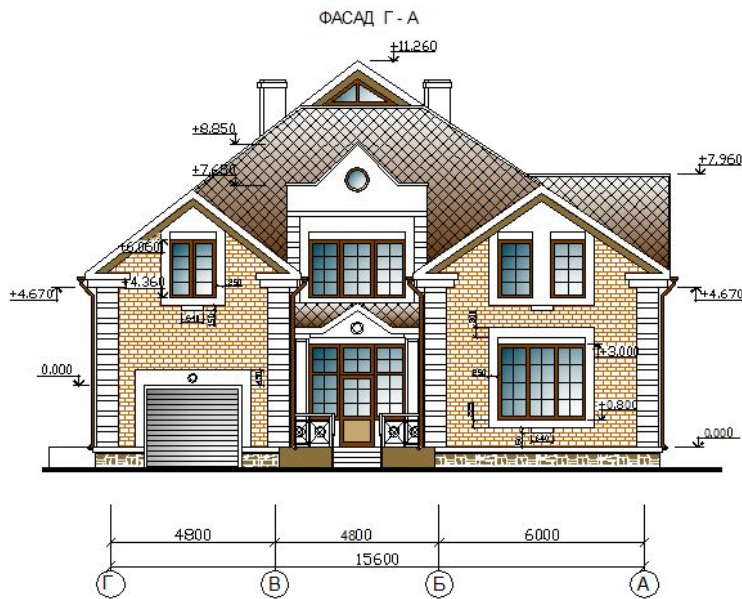


Фасад в осях 3-А.



Фасад в осях 1-6.

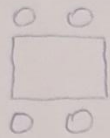




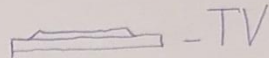
ПЛАН
ЭТАПЖЕЙ

4 ЛИСТ

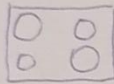
Условные обозначения:
план этажа



- стол, стулья



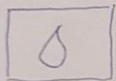
- TV



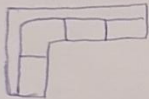
- плита



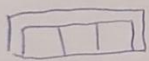
- холодильник



- стир. машина



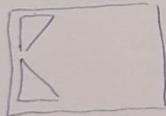
- диван
угловой



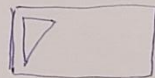
- диван



- кресло



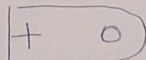
- двухспальная
кровать



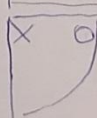
- односпальная
кровать



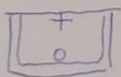
- санузел



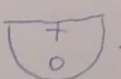
- ванная



- душевая
кабина

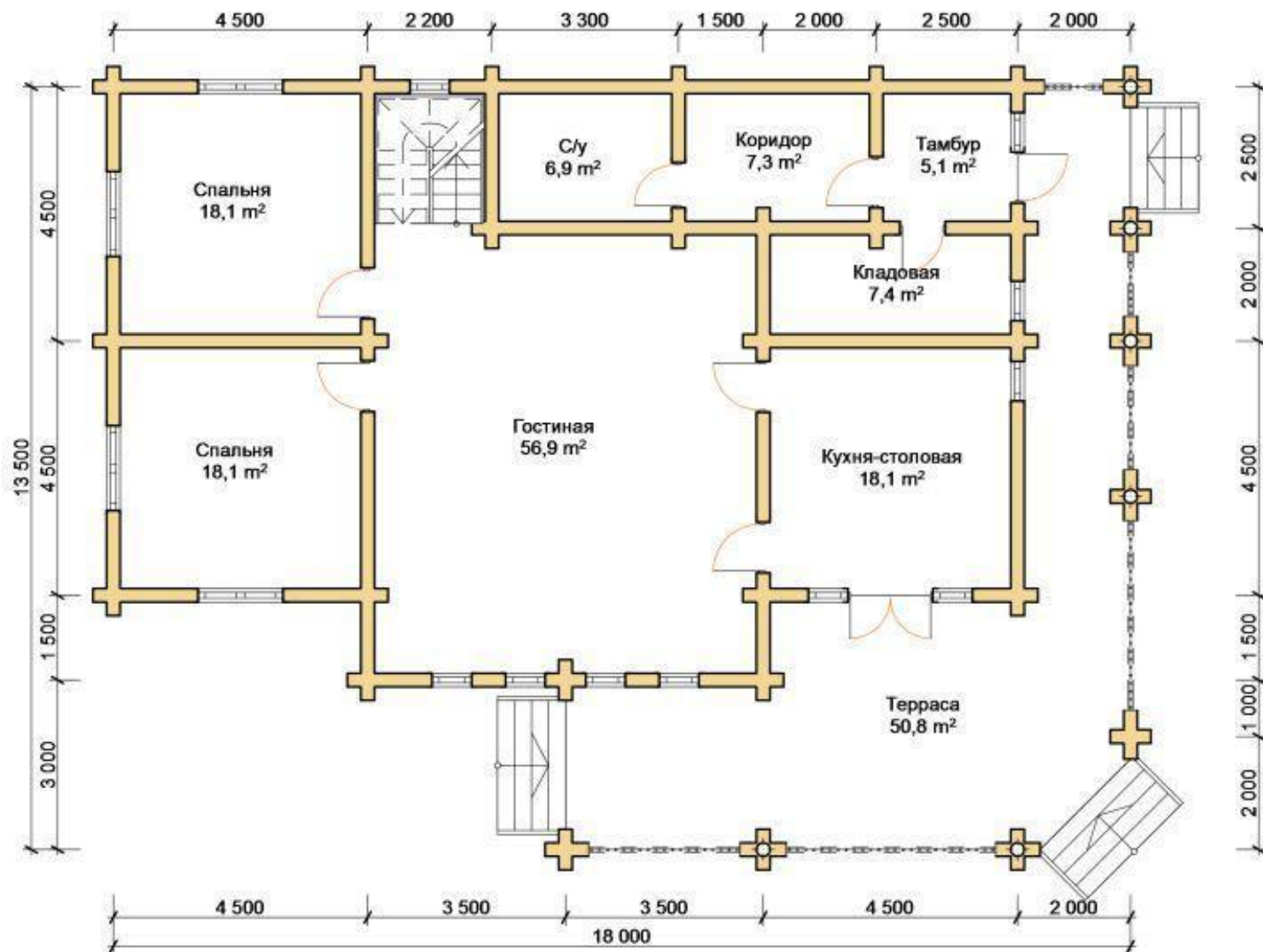


- мойка
кухня

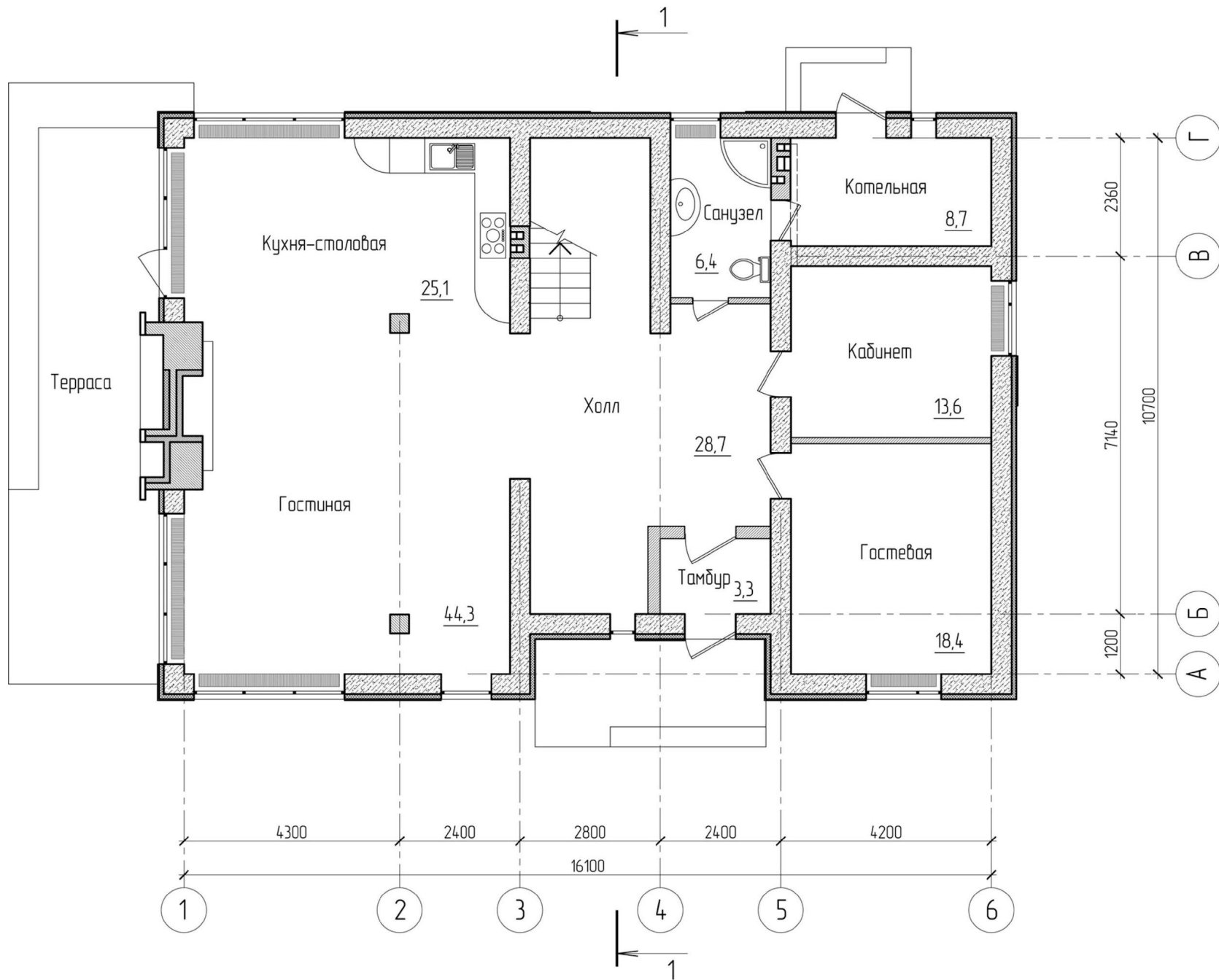


- унитаз

План 1-го этажа



ПЛАН 1-ГО ЭТАЖА



МБОУ ЛИЦЕЙ N 161

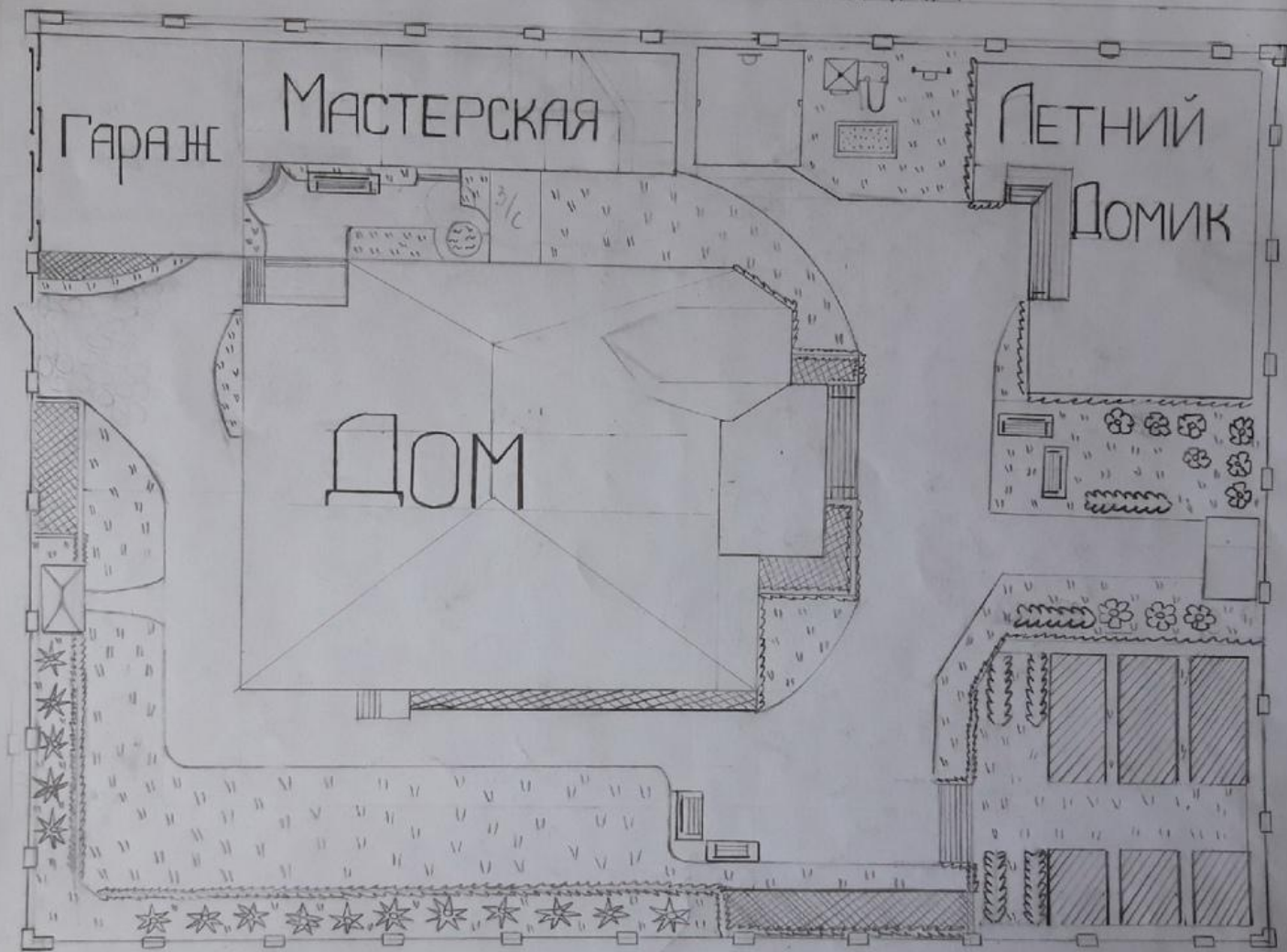
ПРОЕКТ МОЙ ДОМ

РАЗРАБОТАЛА ГЕРАСИМОВА АЛЕКСАНДРА 8М

ПРОВЕРИЛА НАСЫРОВА ЕВ.

УФА 2020

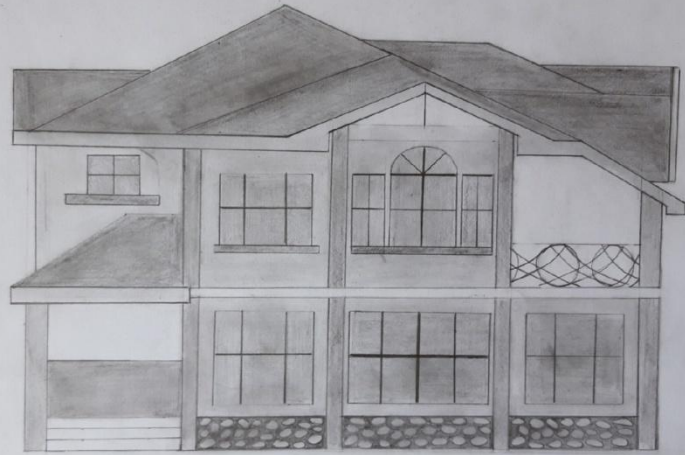
ГЕНЕРАЛЬНЫЙ ПЛАН



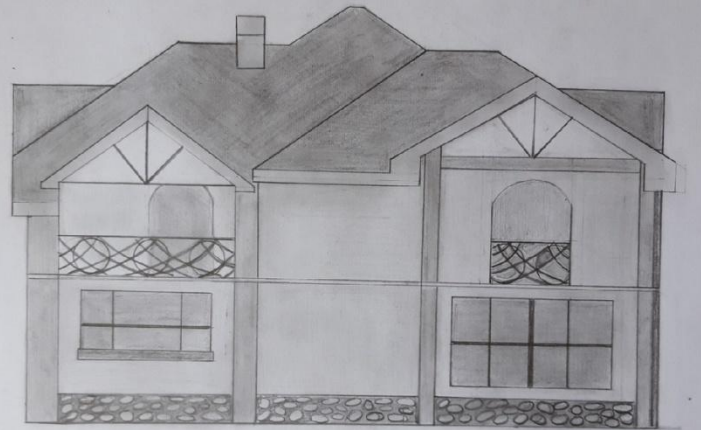
Эскиз дома



ФАСАД ДОМА

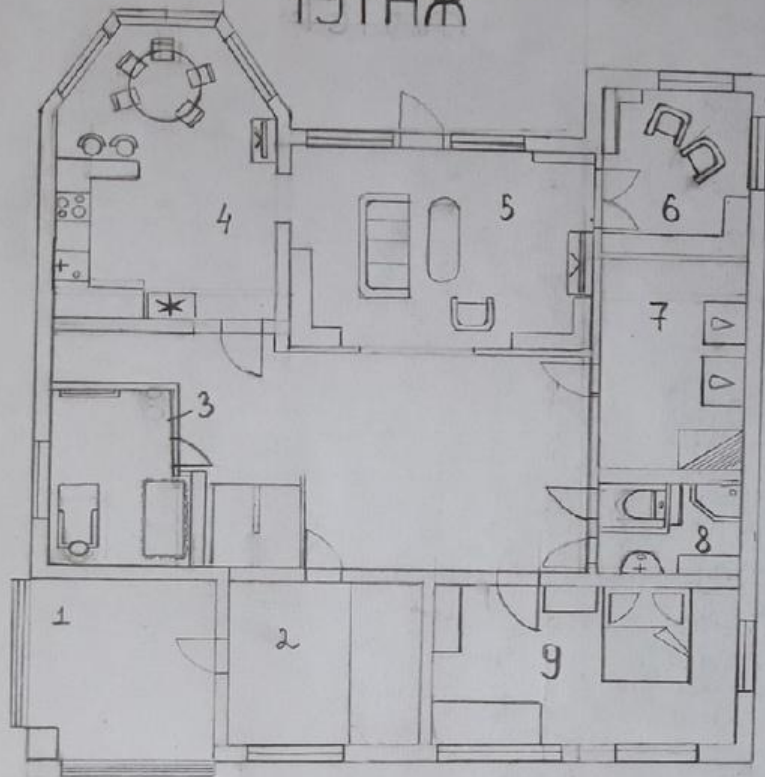


ФАСАД ДОМА

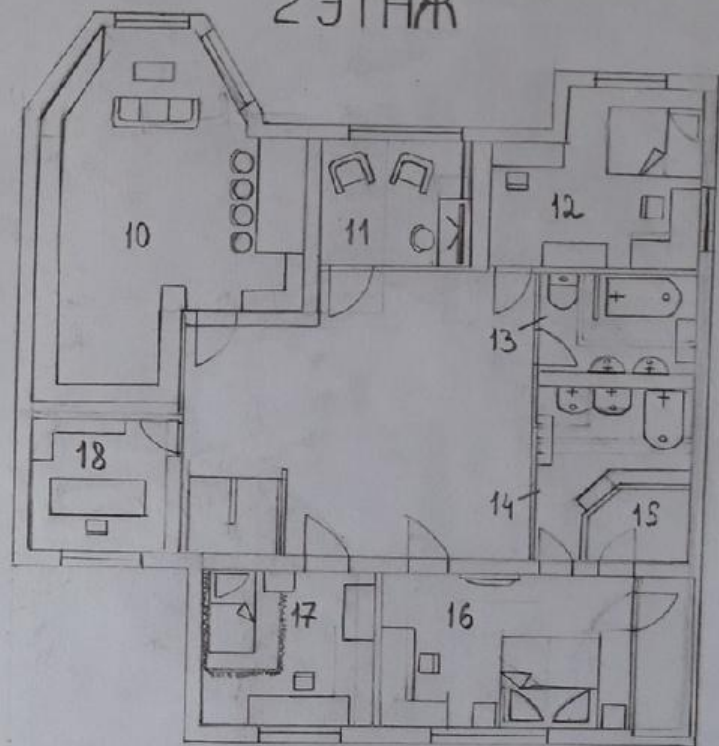


ПЛАН ЭТАЖЕЙ

1 ЭТАЖ



2 ЭТАЖ



- | | | |
|--------------------------------------|-----------------|----------------|
| 1 - Вход | 2 - Тамбур | 3 - Спорт. зал |
| 4 - Кухня - столовая | 5 - Гостиная | |
| 6 - Малая комната для чтения | | |
| 7 - Прачечная (8, 13) Ванная комната | | |
| (9, 12, 16, 17) - Спальня | 10 - Библиотека | |
| 11 - Малая гостиная комната | | |
| 15 - Гардеробная | 18 - Кабинет | |

