

**РОСТОВСКИЙ ГОСУДАРСТВЕННЫЙ  
ЭКОНОМИЧЕСКИЙ УНИВЕРСИТЕТ (РИНХ)**

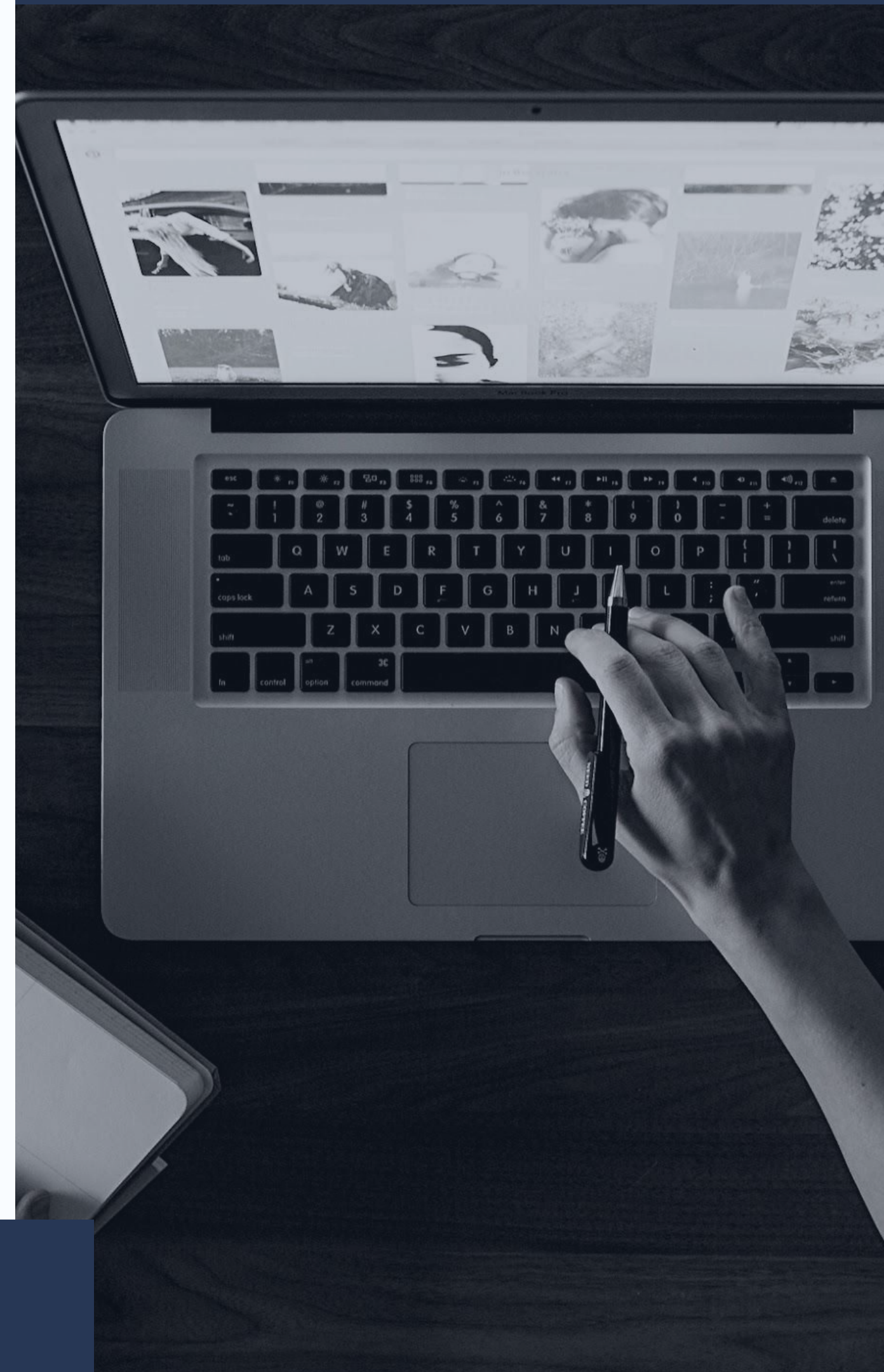
**Учетно-экономический факультет**

**Кафедра Бухгалтерского учета**

**направление 38.03.01 "ЭКОНОМИКА"**

**Профиль 38.03.01.15**

**УЧЕТ И  
КОНТРОЛЬ В  
УПРАВЛЕНИИ  
БИЗНЕСОМ**



УЧЕТНО-  
ЭКОНОМИЧЕСКИЙ  
ФАКУЛЬТЕТ  
ВСЕГДА  
ЗАНИМАЕТ  
ЛИДИРУЮЩИЕ  
ПОЗИЦИИ В  
УНИВЕРСИТЕТЕ



# РГЭУ (РИНХ) В РЭЙТИНГЕ THE University Impact Rankings



**SDG5** GENDER EQUALITY  
2020 **TOP 200**



**SDG9** INDUSTRY, INNOVATION  
AND INFRASTRUCTURE  
2020 **TOP 401+**



**SDG8** DECENT WORK AND  
ECONOMIC GROWTH  
2020 **TOP 200**



**SDG4** QUALITY EDUCATION  
2020 **TOP 600**



**SDG16** PEACE, JUSTICE AND  
STRONG INSTITUTIONS  
2020 **TOP 200**



**SDG17** PARTNERSHIPS FOR THE  
GOALS  
2020 **TOP 600**

[Ссылка на рейтинг:](https://www.timeshighereducation.com/rankings/impact/2020/overall#!/page/0/length/25/sort%20by/rank/sort%20order/asc/cols/undefined)

[https://www.timeshighereducation.com/rankings/impact/2020/overall#!/page/0/length/25/sort by/rank/sort order/asc/cols/undefined](https://www.timeshighereducation.com/rankings/impact/2020/overall#!/page/0/length/25/sort%20by/rank/sort%20order/asc/cols/undefined)

# КЕМ ВЫ СМОЖЕТЕ РАБОТАТЬ?



**ГЕНЕРАЛЬНЫЙ ДИРЕКТОР**



**КОММЕРЧЕСКИЙ**



**ДИРЕКТОР  
ГЛАВНЫЙ БУХГАЛТЕР**



**БУХГАЛТЕР**



**ФИНАНСОВЫЙ МЕНЕДЖЕР**



**СПЕЦИАЛИСТ СФЕРЫ**



**ЭКОНОМИЧЕСКОЙ**

**БЕЗОПАСНОСТИ**

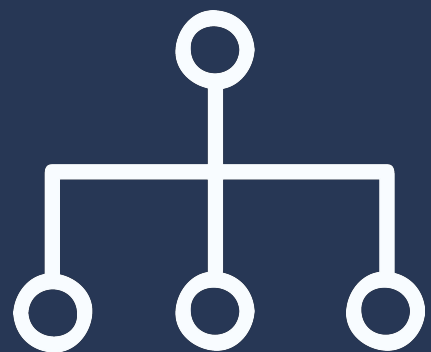
**НАЛОГОВЫЙ**



**КОНСУЛЬТАНТ**

**И ДР.**

# ЧЕМУ ВЫ НАУЧИТЕСЬ И ЧЕМ СМОЖЕТЕ ВЛАДЕТЬ?



Методикой

бухгалтерского и  
управленческого  
учета



Технологией о

рганизации  
системы  
внутреннего  
контроля и  
внешнего  
аудита



Навыками

управления всеми  
бизнес-процессами



Инструментами

управленческого  
анализа различных  
видов  
деятельности



Знаниями в

области  
инновационного и  
стратегического  
менеджмента и др.

Какие дисциплины Вы будете изучать, выбрав "Учет и контроль в управлении бизнесом"?

Современные информационные технологии в экономике

Инновационный менеджмент

Мировая экономика и международные экономические отношения

Бухгалтерский и управленческий учет, отчетность.

Особенности учета различных секторах экономики  
Учет внешнеторговых операций и международные стандарты финансовой отчетности

Методы принятия управленческих решений  
Управленческий анализ различных видов деятельности и др.

Учетно-экономический факультет активно взаимодействует с российскими и международными компаниями, банками, страховыми организациями и государственными органами власти различных уровней






ОБУЧАЮЩИМСЯ ПО ПРОФИЛЮ "УЧЕТ И КОНТРОЛЬ В УПРАВЛЕНИИ  
БИЗНЕСОМ" ПОСТОЯННО ПРЕДЛАГАЮТ СТАЖИРОВКИ, МАСТЕР-  
КЛАССЫ И СЕМИНАРЫ С УЧАСТИЕМ  
ПРАКТИКОВ И ВЕДУЩИХ СПЕЦИАЛИСТОВ РАЗЛИЧНЫХ ОБЛАСТЕЙ



# Стипендии и иные виды материальной поддержки



- **ГОСУДАРСТВЕННАЯ АКАДЕМИЧЕСКАЯ СТИПЕНДИЯ СТУДЕНТАМ**
  - **ГОСУДАРСТВЕННАЯ СОЦИАЛЬНАЯ СТИПЕНДИЯ СТУДЕНТАМ**
  - **ПОВЫШЕННАЯ СТИПЕНДИЯ УНИВЕРСИТЕТА**
  - **СТИПЕНДИИ ПРЕЗИДЕНТА РОССИЙСКОЙ ФЕДЕРАЦИИ И СТИПЕНДИИ ПРАВИТЕЛЬСТВА РОССИЙСКОЙ ФЕДЕРАЦИИ**
  - **ИМЕННЫЕ СТИПЕНДИИ**
  - **СТИПЕНДИИ ОБУЧАЮЩИМСЯ, НАЗНАЧАЕМЫЕ  ЮРИДИЧЕСКИМИ ЛИЦАМИ ИЛИ ФИЗИЧЕСКИМИ ЛИЦАМИ, В ТОМ ЧИСЛЕ НАПРАВИВШИМИ ИХ НА ОБУЧЕНИЕ.**
- ОБРАЩАЕМ ВНИМАНИЕ НА ТО, ЧТО ЭТОТ ВИД СТИПЕНДИЙ**



# БЕЗВЫХОДНЫХ СИТУАЦИЙ НЕ

В ЕЖЕДНЕВНО МЕНЯЮЩЕМСЯ МИРЕ  
**БЫВАЕТ!**  
НИКОГДА НЕ ЗНАЕШЬ, ЧТО ТЕБЯ ЖДЁТ  
ЗАВТРА

НАШ ФАКУЛЬТЕТ ГАРАНТИРУЕТ  
СТАБИЛЬНОСТЬ И ПОДДЕРЖКУ В

ЛЮБОЙ КРИЗИСНОЙ ФИНАНСОВОЙ  
Для студентов коммерческой формы  
СИТУАЦИИ

обучения возможны:

- Дробление стоимости годовой оплаты за обучение на 2 или 4 части
- Отсрочка платежа



---

ЕСТЬ ЛИ ПРИ  
УНИВЕРСИТЕТЕ

ОБЩЕЖИТИЕ?  
КОНЕЧНО ЕСТЬ, И НЕ

ОДНО!

Адреса общежитий:

1.г. Ростов-на-Дону ул. 2-я

Краснодарская, 113/1;

2.г. Ростов-на-Дону пер.

Гвардейский, 6.



# УЧЕТНО-ЭКОНОМИЧЕСКИЙ ФАКУЛЬТЕТ - ЯРКАЯ СТУДЕНЧЕСКАЯ ЖИЗНЬ

Ведь студенческая жизнь не  
ограничивается одними занятиями, в ней  
есть место

и творчеству, и спорту, и науке!





# УНИКАЛЬНОЕ ПРОСТРАНСТВО ДЛЯ ЛЮБОЙ ЗАДАЧИ

"ТОЧКА КИПЕНИЯ" - МЕСТО, В КОТОРОМ  
ВОЗМОЖНЫ ВСТРЕЧИ С ДРУЗЬЯМИ И  
ОБРАЗОВАТЕЛЬНАЯ ДЕЯТЕЛЬНОСТЬ.  
СТУДЕНТЫ УЧЕТНО-ЭКОНОМИЧЕСКОГО  
ФАКУЛЬТЕТА НЕ ПОНАСЛЫШКЕ ЗНАЮТ  
ВСЕХ ВОЗМОЖНОСТЯХ COWORKINGA.



ЗНАНИЯ, ПОЛУЧЕННЫЕ В РЕЗУЛЬТАТЕ ОСВОЕНИЯ  
ДИСЦИПЛИН ДАННОГО ПРОФИЛЯ ВАМ ПОМОГУТ:



**Начать  
бизнес  
с нуля в  
любой  
эконом  
ической  
ситуац  
ии**



**Вести  
бухгалте  
рский  
учет,  
осущест  
влять  
экономи  
ческий**



**Владеть  
особенност  
ями учета и  
налогообло  
жения  
организаци  
й всех форм  
собственно**



**осущест  
влять  
эффекти  
вное  
инвестиц  
ионное  
бизнес-  
планиров**



**управля  
ть  
ресурса  
ми  
хозяйст  
венных  
субъект  
ов**



ИНВЕСТИРУЙ В СВОЁ  
БУДУЩЕЕ!

# УЧЕТ И КОНТРОЛЬ В УПРАВЛЕНИИ БИЗНЕСОМ

СДЕЛАЙ ПРАВИЛЬНЫЙ  
ВЫБОР!

# КОНТАКТНАЯ ИНФОРМАЦИЯ:



## АДРЕС:

Г. РОСТОВ-НА-ДОНУ, УЛ. Б.САДОВАЯ, 69,  
К. 509, КАФЕДРА БУХГАЛТЕРСКОГО УЧЕТА



## КОНТАКТНЫЙ ТЕЛЕФОН:

8 (918) 502-40-60 (ЗАМ. ЗАВ. КАФЕДРОЙ  
БУХГАЛТЕРСКОГО УЧЕТА, Д.Э.Н., ПРОФЕССОР  
ЕВСТАФЬЕВА ЕЛЕНА МИХАЙЛОВНА)



## ЭЛЕКТРОННАЯ ПОЧТА КАФЕДРЫ:

[RGEUUEF509@YANDEX.RU](mailto:RGEUUEF509@YANDEX.RU)



## INSTAGRAM УЧЕТНО-ЭКОНОМИЧЕСКОГО

## ФАКУЛЬТЕТА:

[HTTPS://INSTAGRAM.COM/UEF\\_RSUE?IGSHID=1XLE  
KQF34WU2](https://instagram.com/UEF_RSUE?IGSHID=1XLEKQF34WU2)



## ОФИЦИАЛЬНАЯ ГРУППА "ВКОНТАКТЕ":

[HTTPS://VK.COM/YEF.RSUE](https://vk.com/yef.rsue)