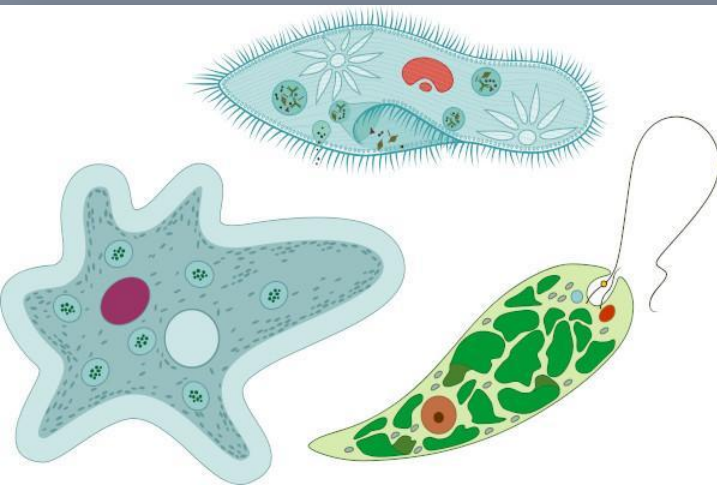


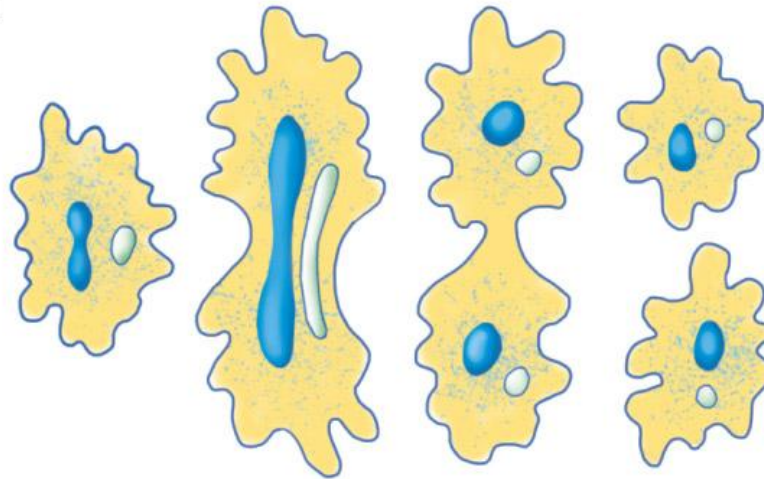
# *Бесполое размножение*

Общая биология, 9 класс

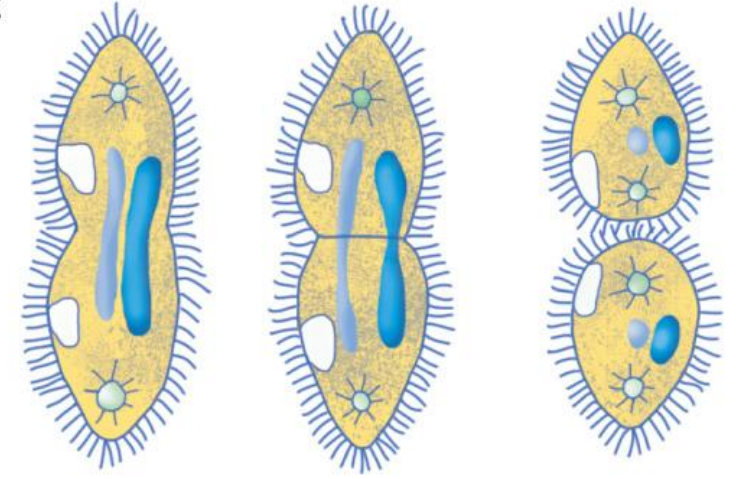
# Деление на две особи - митоз



1



2



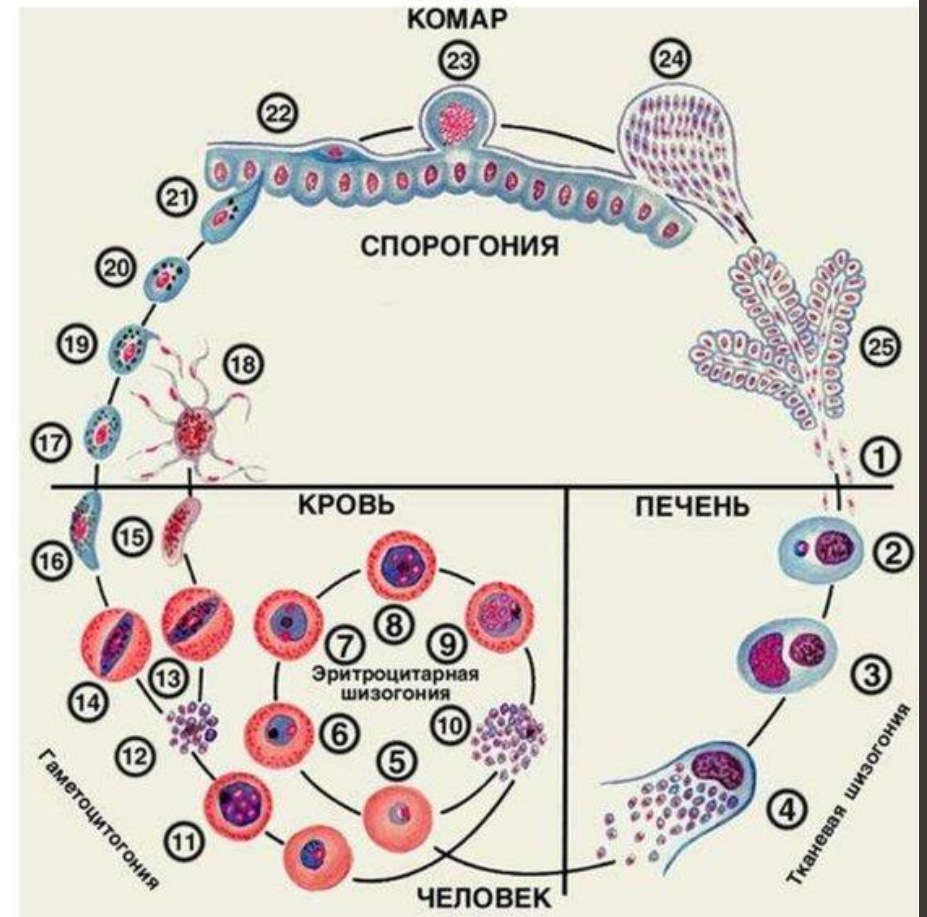
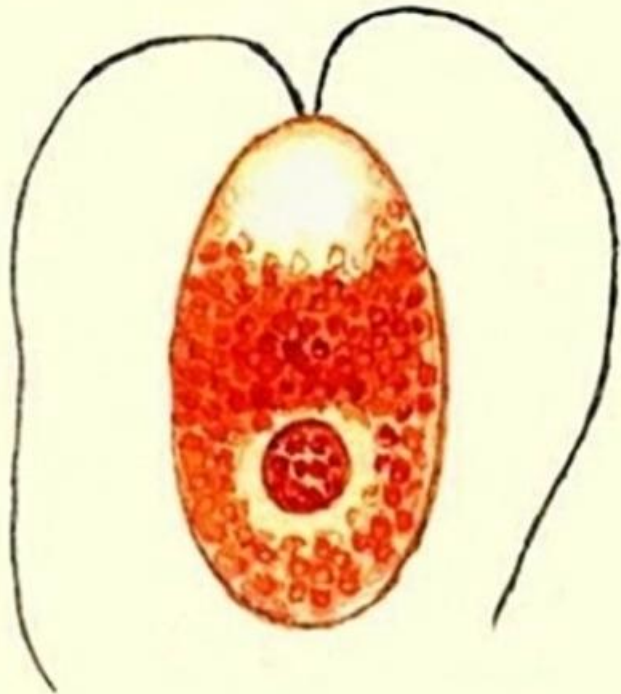
Деление клеток амебы (1) и инфузории туфельки (2)  
как способ бесполого размножения одноклеточных

# Малярийный плазмодий

## Шизогония

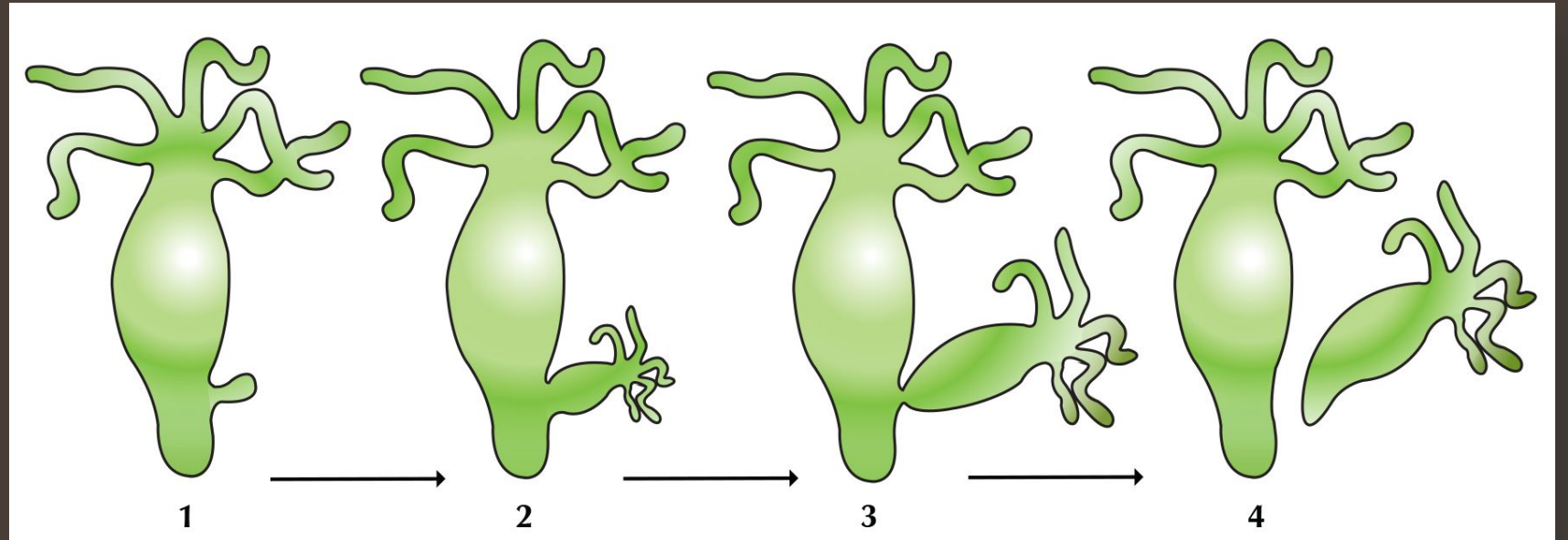
## Шизогония

- Шизогония - множественное бесполое размножение у простейших (фораминифер, споровиков) и некоторых водорослей.
- При шизогонии ядро материнской особи (шизонт) делится путем быстро следующих друг за другом митотических делений на несколько ядер, после чего шизонт распадается на соответствующее число одноядерных клеток (мерозоиты).



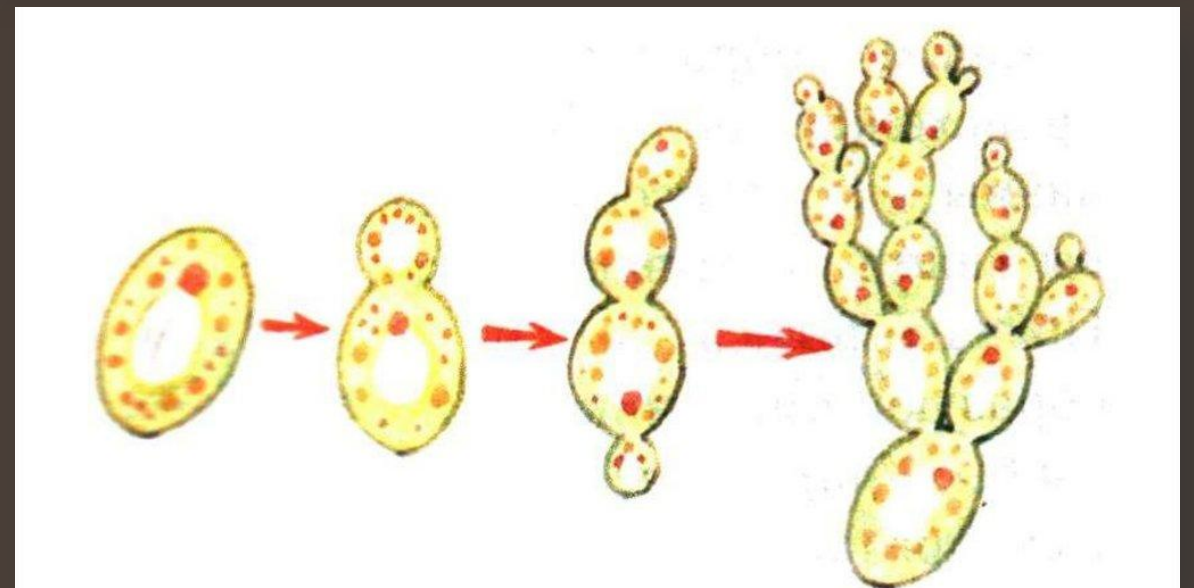
Тканевая и эритроцитарная шизогония у малярийного плазмодия

# Гидра



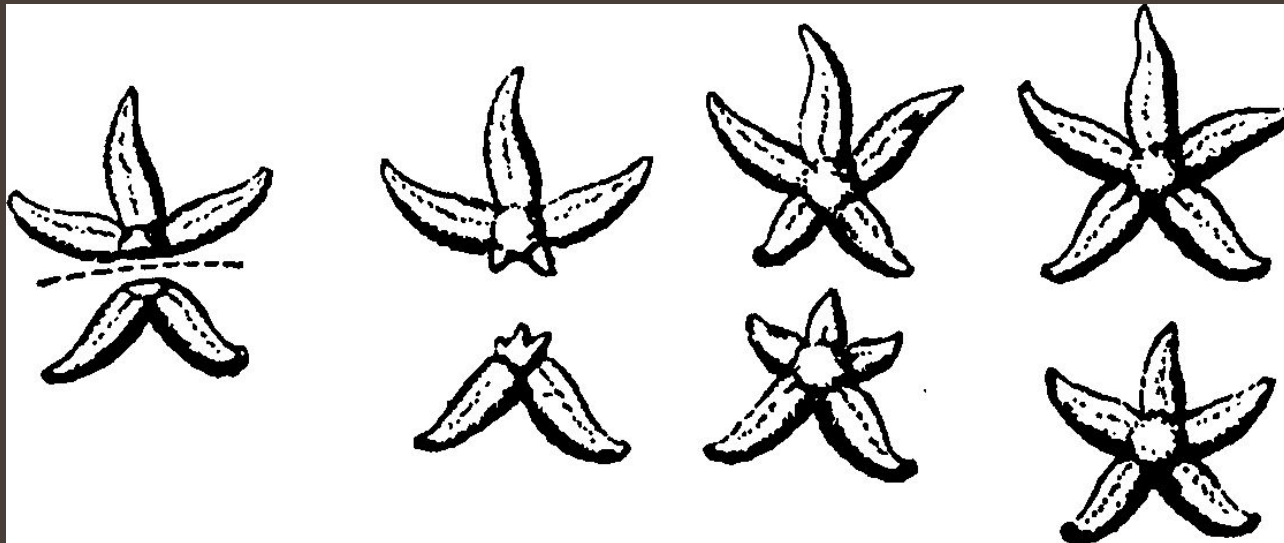
*Почкование*

# Дрожжи



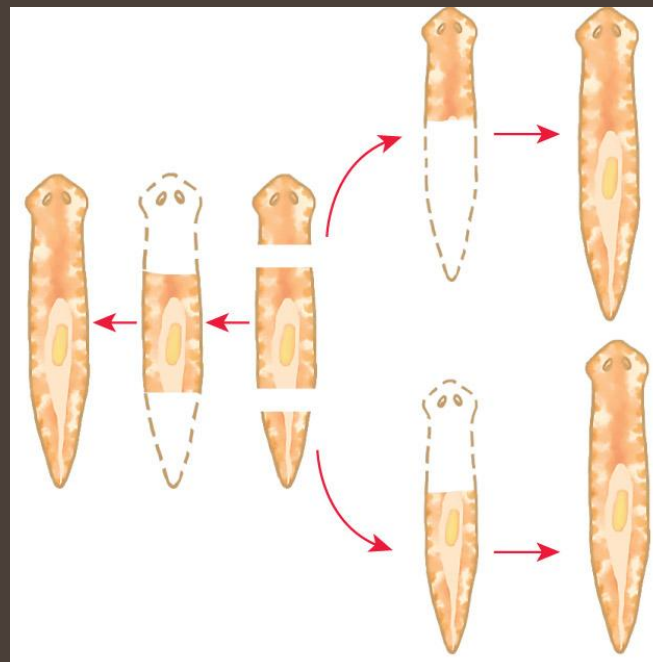


# Морская звезда



Фрагментация

# Белая планария



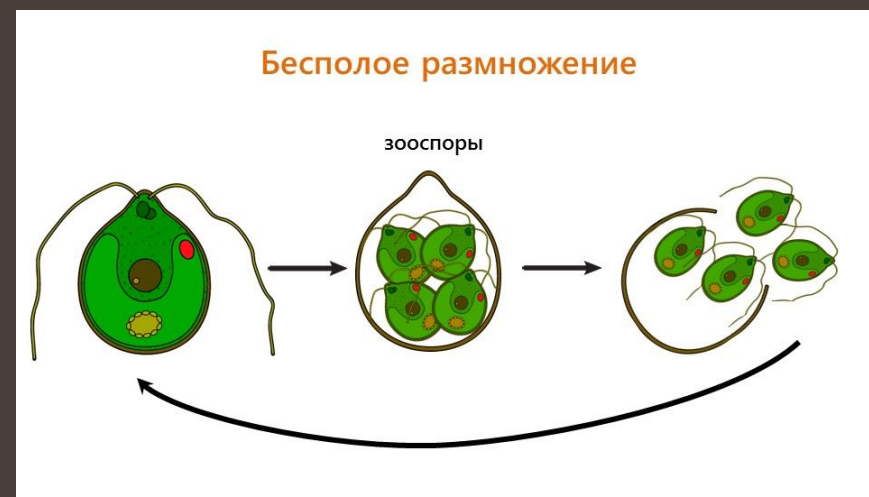
# Водоросли, грибы, папоротники, МХИ

Спорообразование

Спорынья



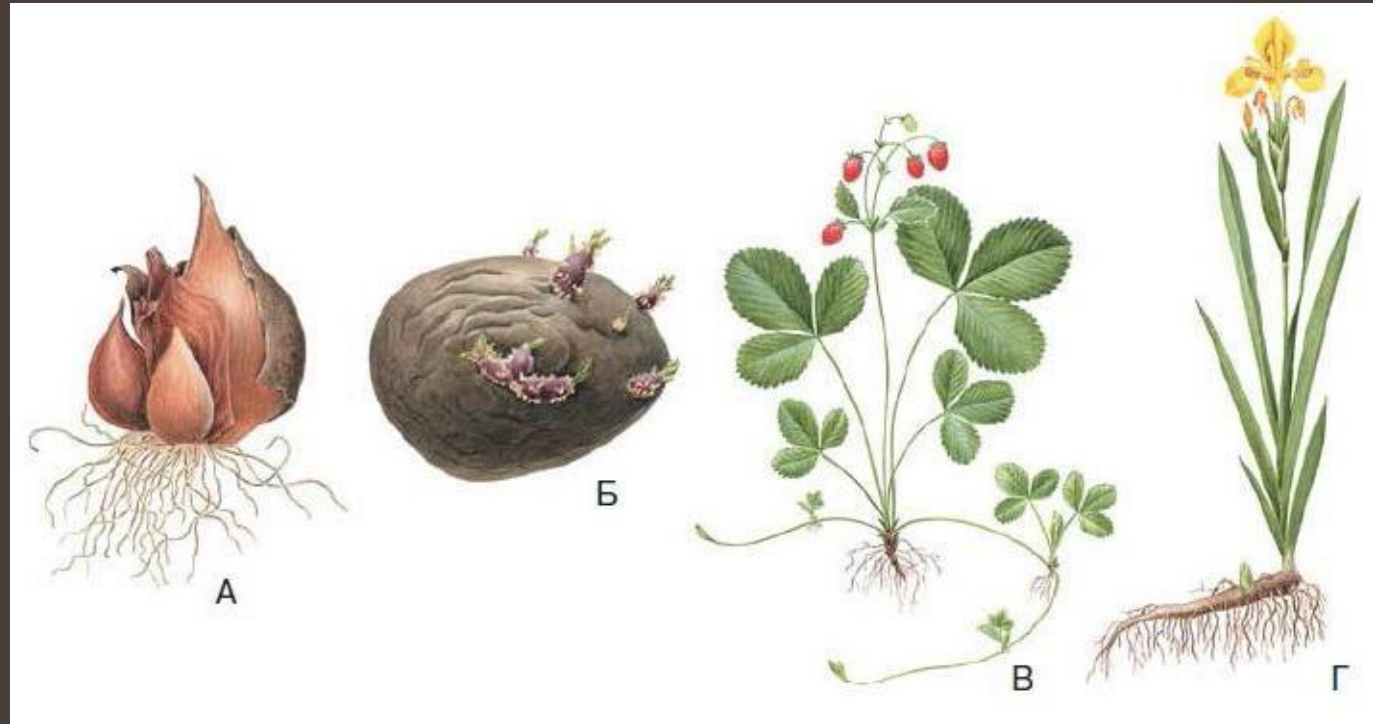
Хламидомонада



# Луковица, клубень, усы, корневище

*Вегетативное  
размножение*

Черенком,  
ЛИСТОМ



Отводками



# Прививка почкой (окулировка): привой, подвой

*Вегетативное  
размножение*

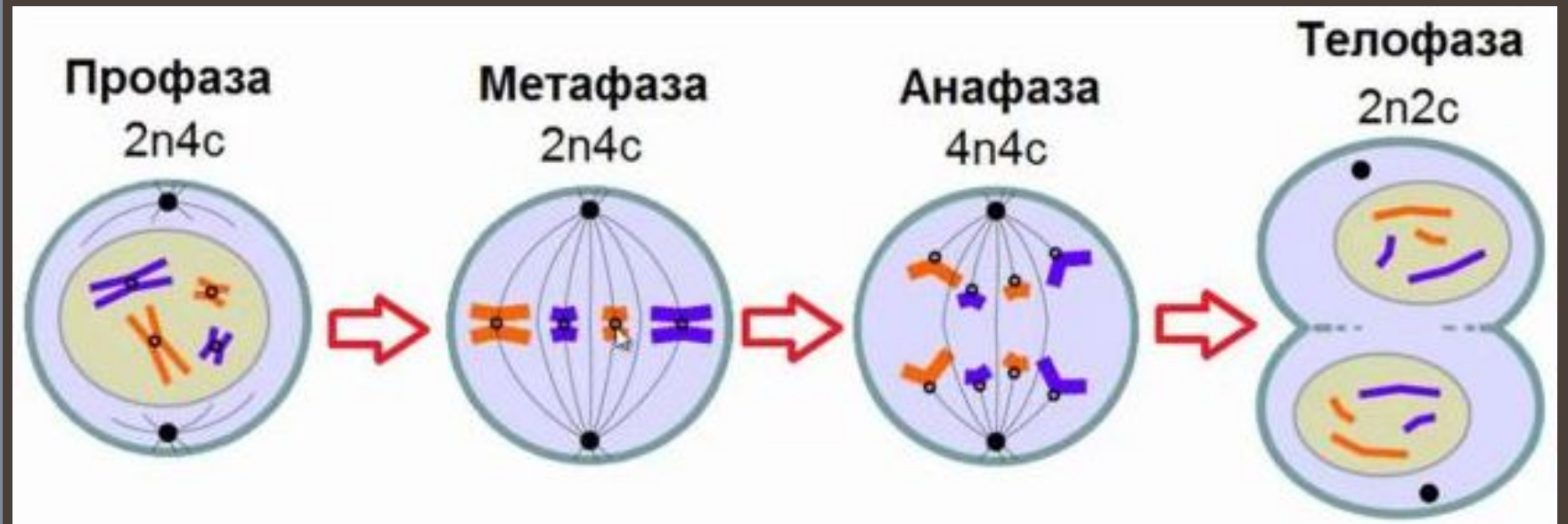


Прививка черенком – ?



**Гаплоидный набор хромосом -  $n$** , а молекул ДНК (т. е. хроматид) — буквой  $c$ . Перед буквами указывают число гаплоидных наборов:

- $1n2c$**  — гаплоидный набор удвоенных хромосом,
- $2n2c$**  — диплоидный набор одиночных хромосом,
- $2n4c$**  — диплоидный набор удвоенных хромосом.



клетках человека гаплоидный набор составляют **23** хромосомы. Значит, запись  **$2n2c$**  обозначает **46** хромосом и **46** хроматид, а  **$2n4c$**  — **46** хромосом и **92** хроматиды и т. д.