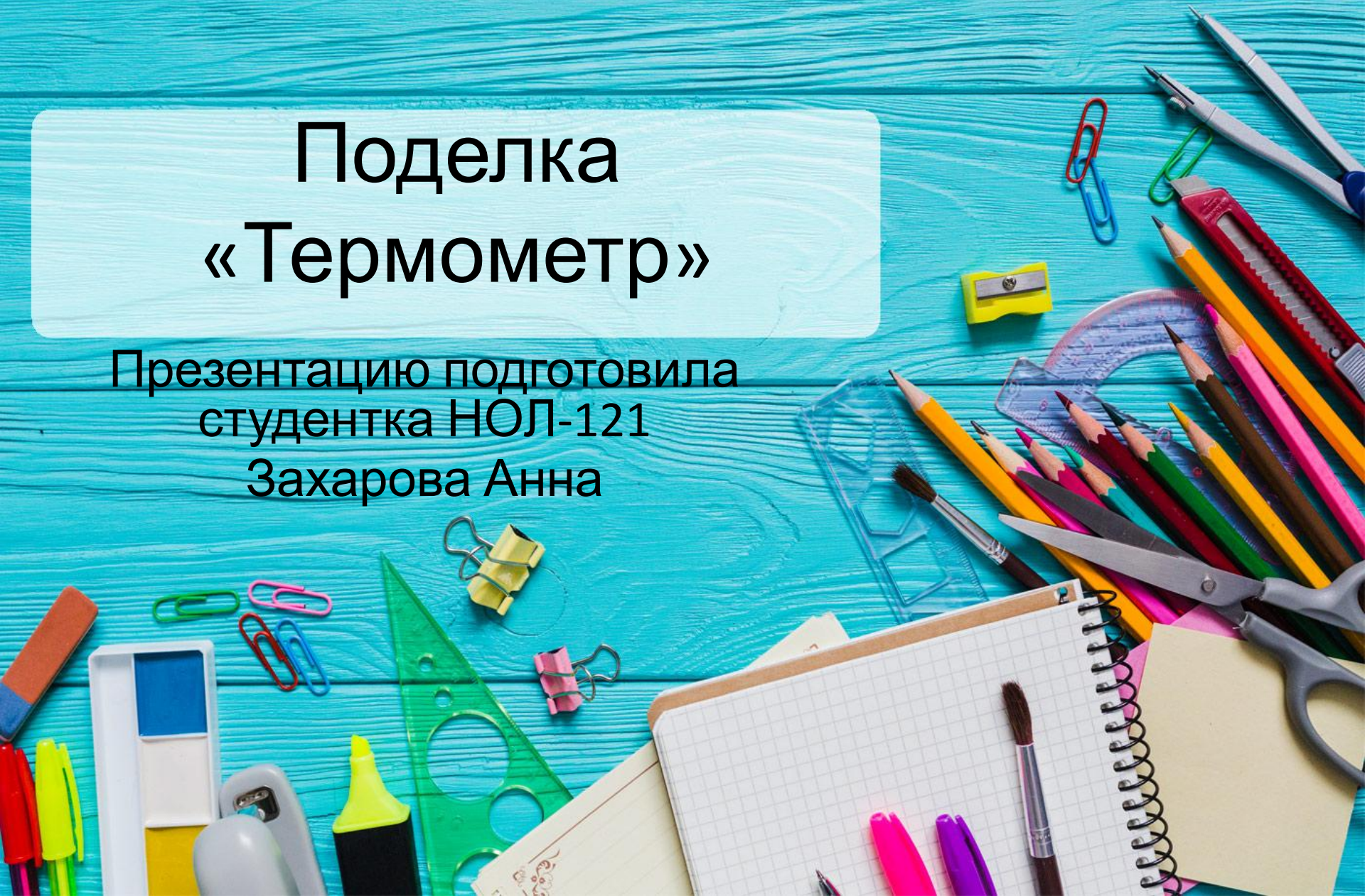


Поделка «Термометр»

Презентацию подготовила
студентка НОЛ-121
Захарова Анна



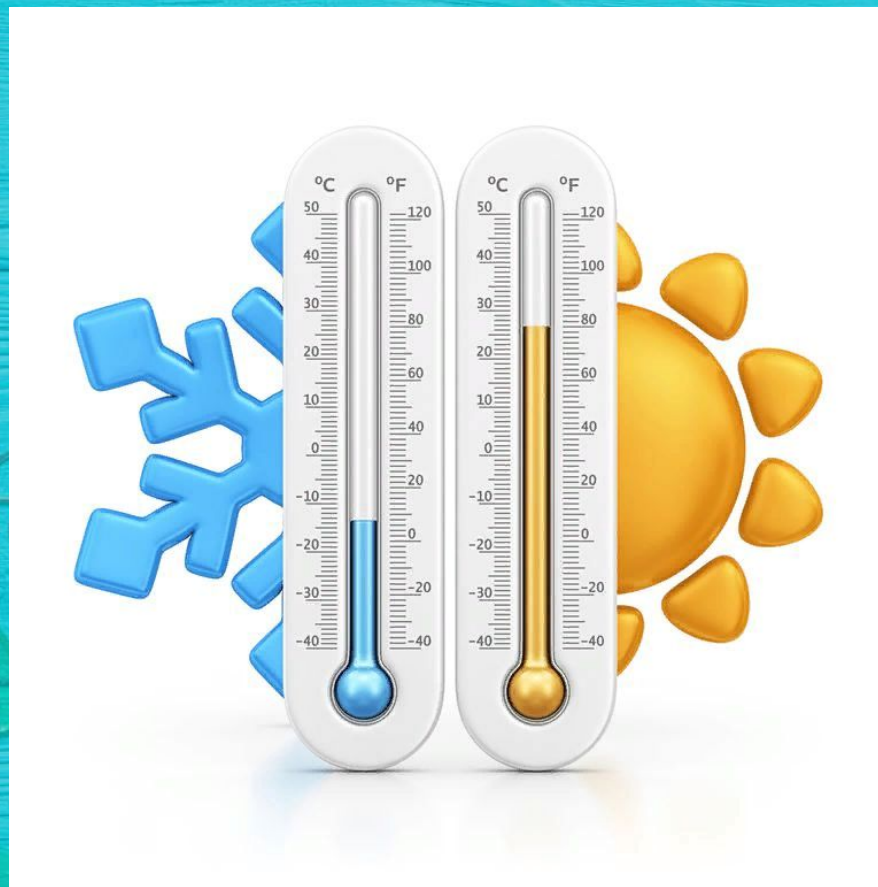
Вопрос:

- Как называется прибор, с помощью которого мы определяем температуру?

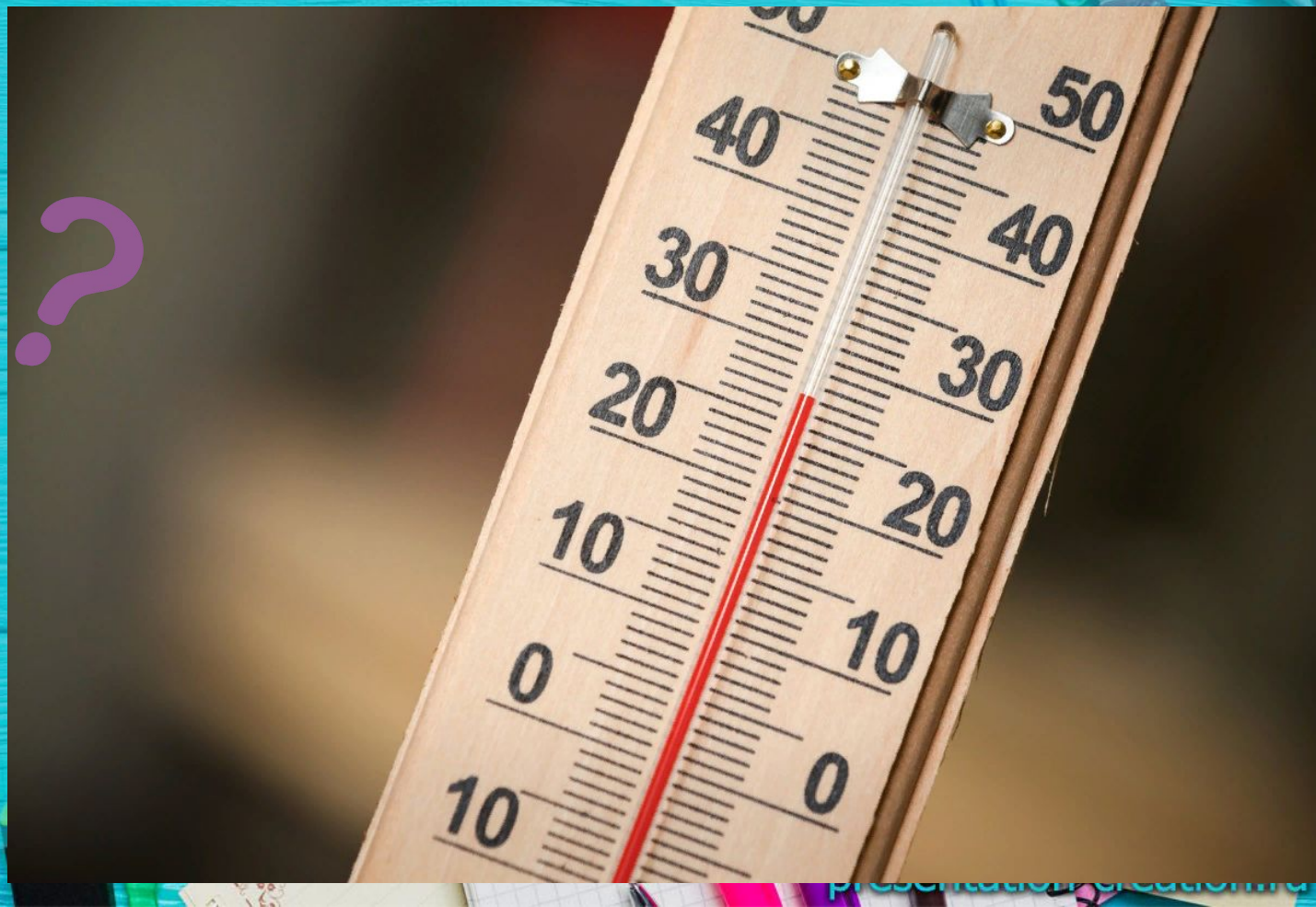
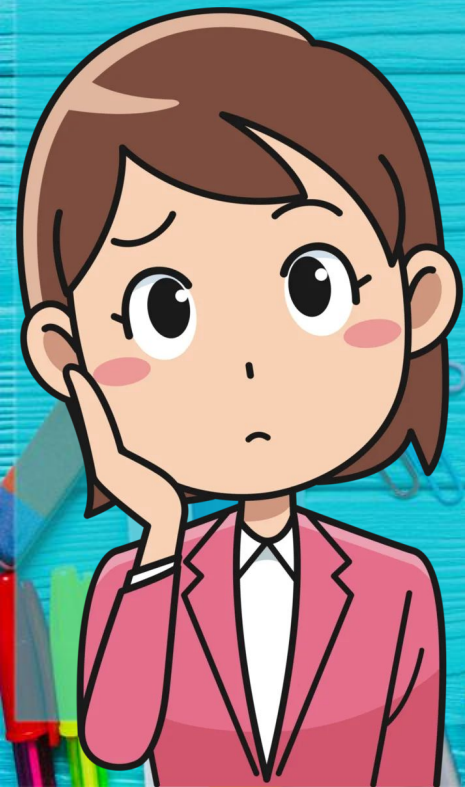


- **Термометр-** прибор для измерения температуры

И в жару и в мороз
За окном стеклянный
Нос.
Чтоб в любое время года
Знали мы что за погода.

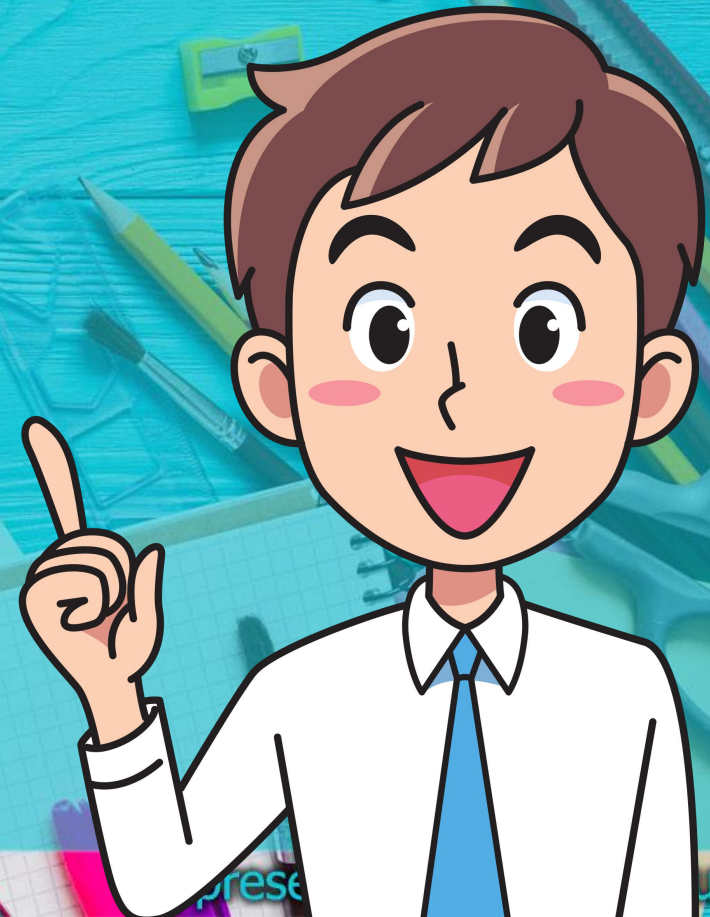


А вы знаете какие бывают
термометры?



Термометры бывают:

- Комнатные
- Медицинские
- Водные
- Уличные

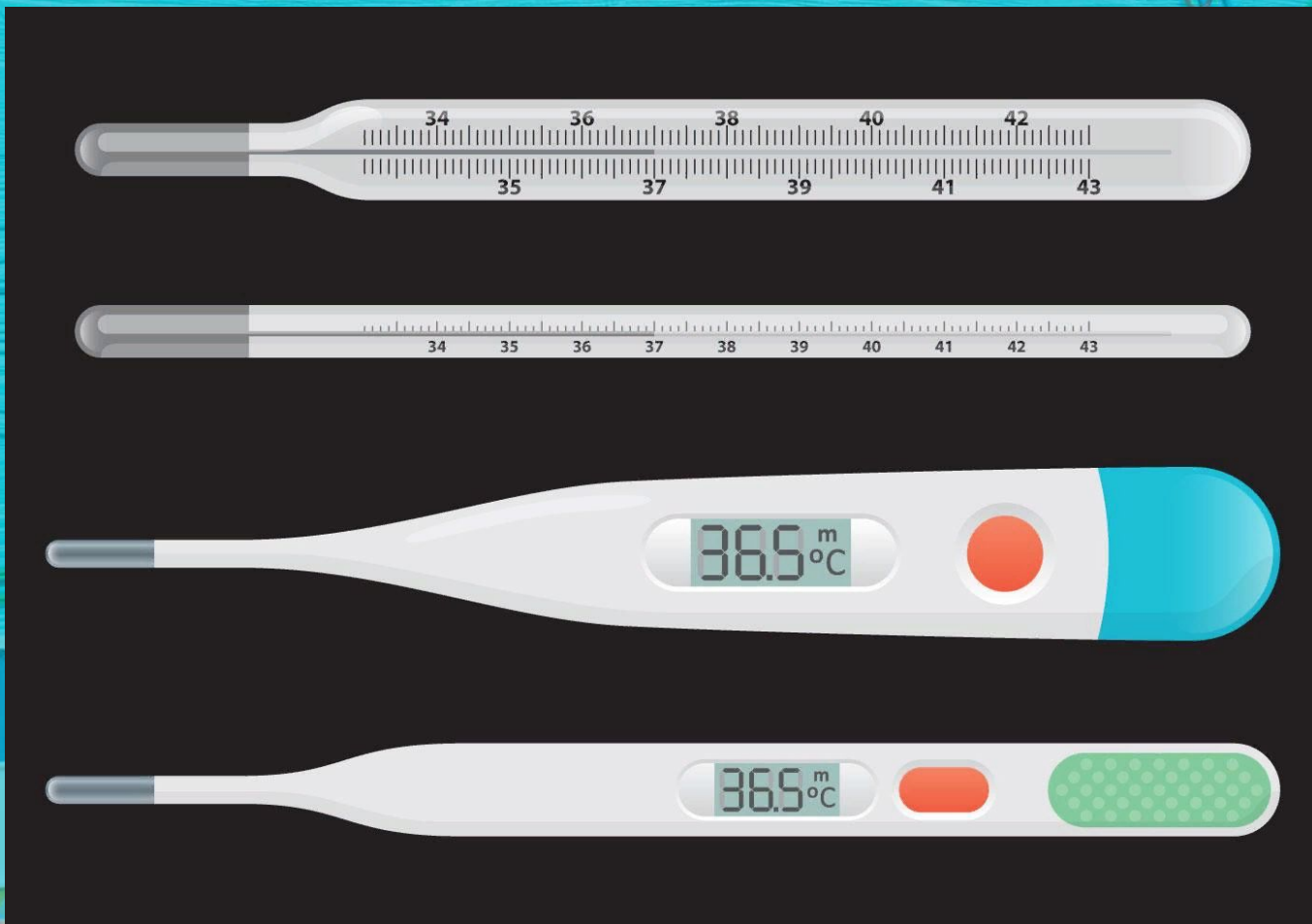


Комнатные термометры:



MEDSTORE.KZ

Медицинские термометры:

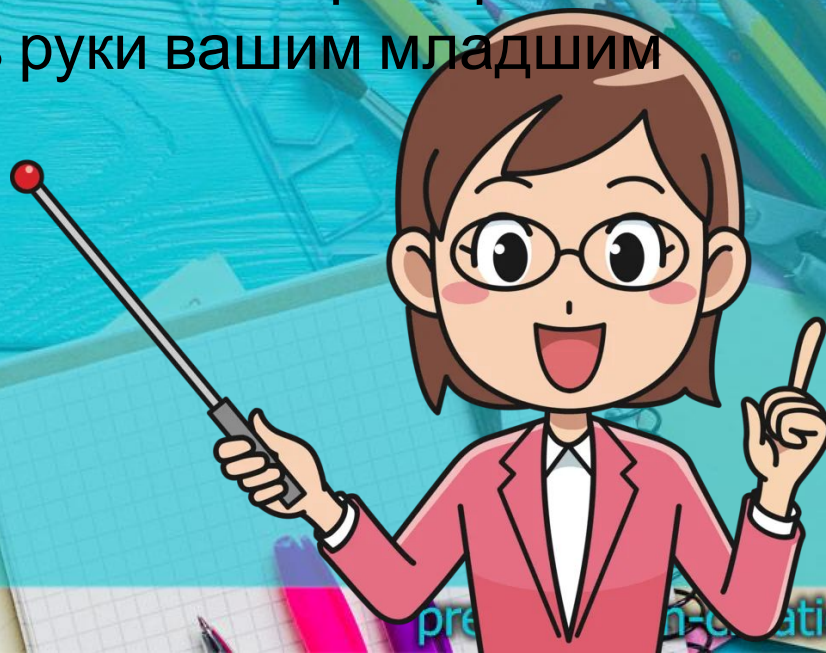


Водные термометры:



Никогда не забывайте!

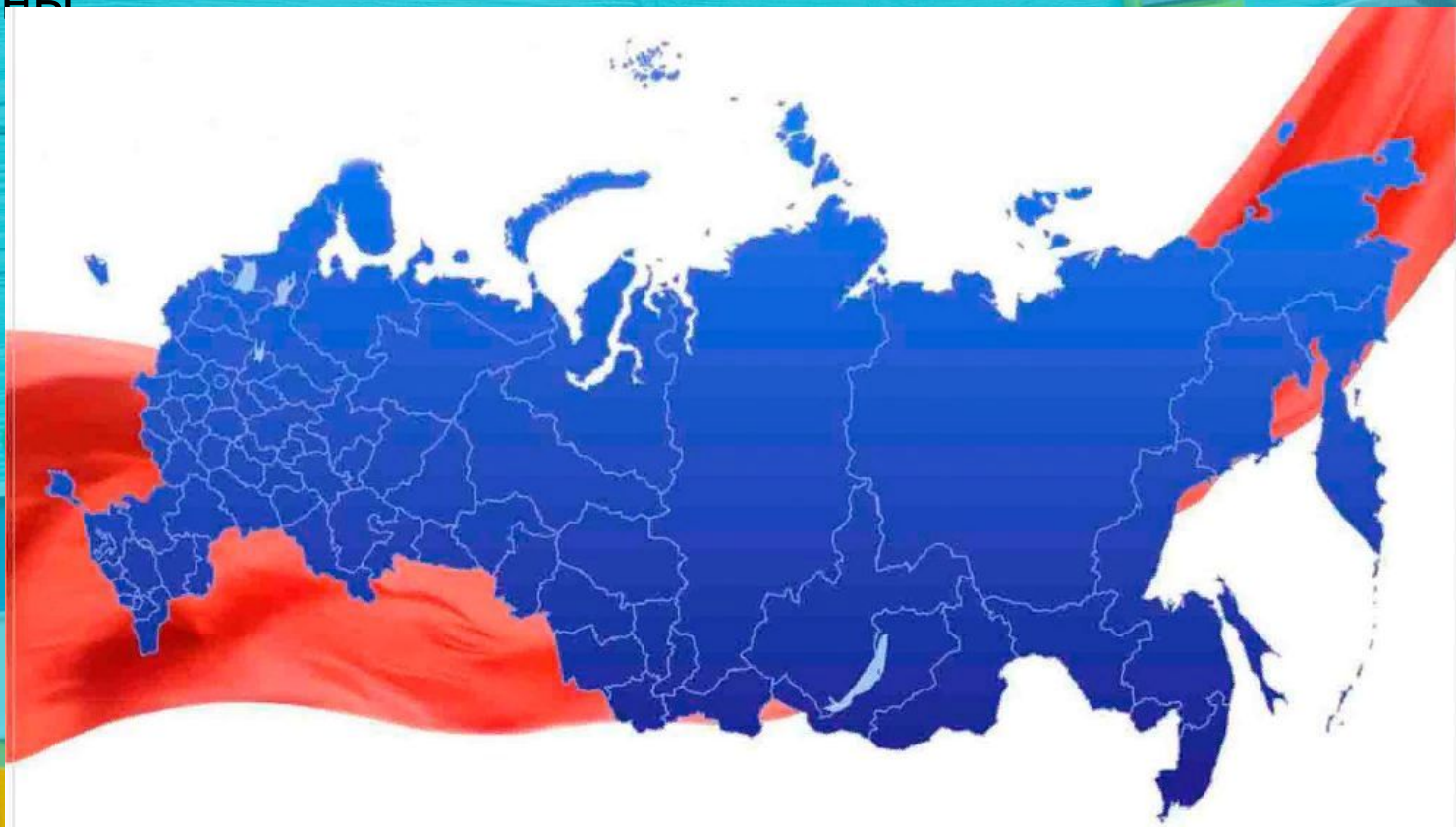
- В трубке медицинских термометров чаще всего находится **ртуть**. Это **ОПАСНОЕ** вещество. Пока ртуть запаяна в градуснике, она приносит нам пользу. Если разбить градусник, то ртуть вытечет и от нее нашему организму будет вред. Поэтому пользуйтесь этим прибором очень осторожно и не давайте его в руки вашим младшим братьям и сестрам.



Уличные термометры:

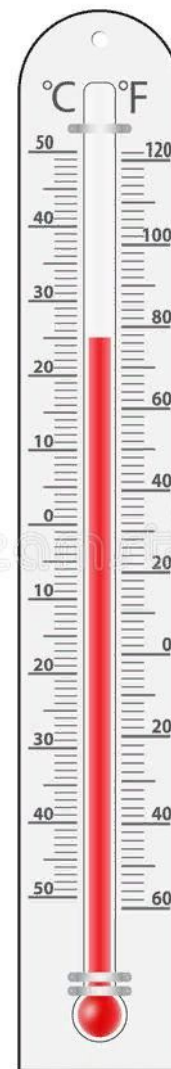


- Во Владимире летом температура воздуха может повышаться до +25 градусов, а зимой бывает около -15-20 градусов мороза, а, а в городах, расположенных севернее — до - 50.
- Те, кто выпускает термометры, не знают: в какой именно город попадет их изделие. Поэтому шкала делается такая, чтобы термометром можно было пользоваться на территории всей страны



Рассмотрим как устроен термометр

- Что вы видите? Назовите части термометра, если знаете.
- Основные части термометра — стеклянная трубка, наполненная жидкостью, и шкала (пластинка с делениями). Каждое деление на шкале обозначает один градус. В середине шкалы ты видишь ноль. Это граница между градусами тепла и градусами мороза. Конец столбика жидкости в трубке термометра указывает на число градусов



Делаем термометр

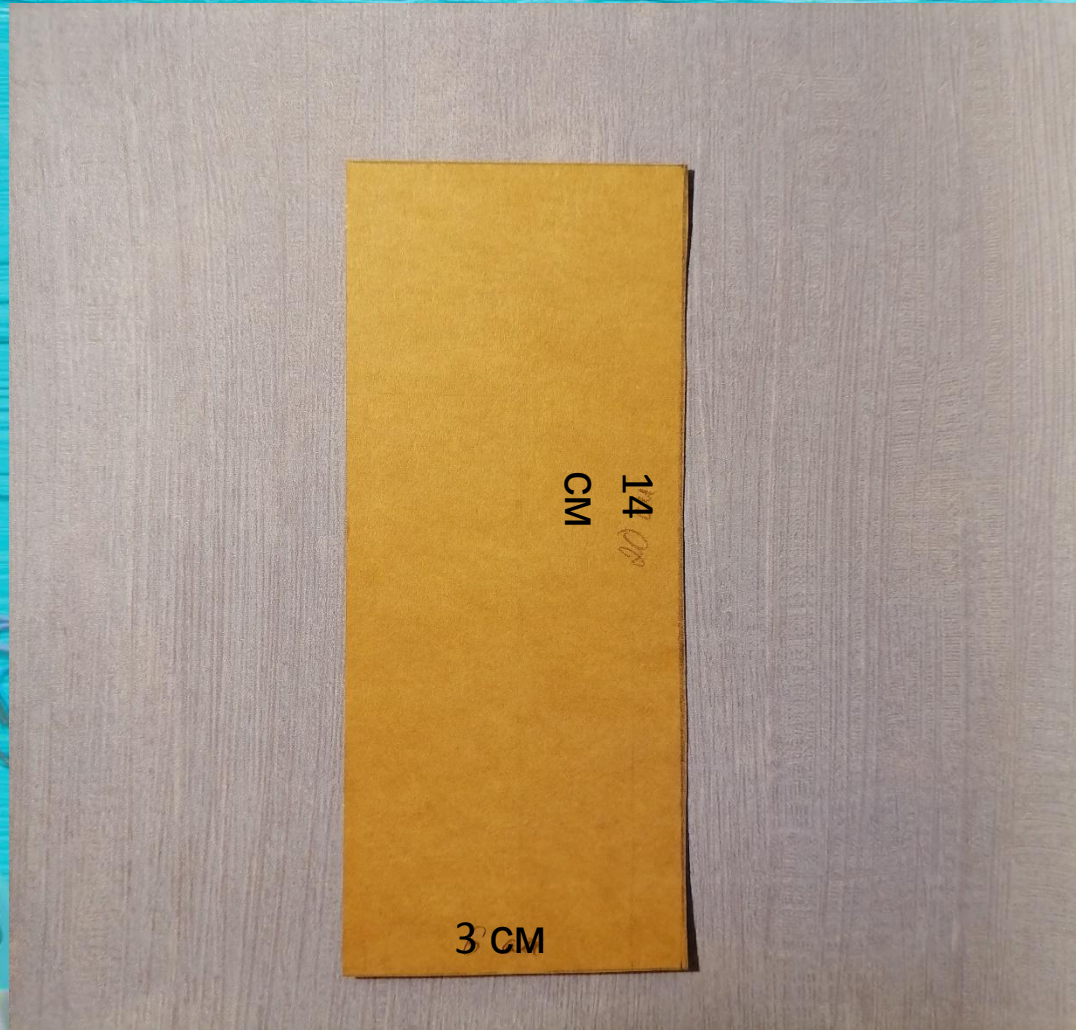
Необходимые материалы:

- ✓ Цветной картон
- ✓ Простой карандаш
- ✓ Линейка 30 см
- ✓ Шаблон-шкала
- ✓ Ножницы
- ✓ Белые и красные нитки
- ✓ Игла
- ✓ клей

Давайте вспомним правила поведения на уроках технологии.

- 1) Работу начинай только с разрешения учителя. Не отвлекайся во время работы.
- 2) Не пользуйся инструментами, правила обращения, с которыми не изучены.
- 3) Употребляй инструменты только по назначению. Не просверливай ножницами отверстия.
- 4) Не работай неисправными инструментами.
- 5) Инструменты и оборудование храни в предназначенном для этого месте.
- 6) Содержи в чистоте и порядке рабочее место.
- 7) Раскладывай инструменты в указанном учителем порядке.
- 8) Не разговаривай во время работы.
- 9) Выполняй работу внимательно.

1. Берём картон любого понравившегося цвета и вырезаем из него прямоугольник длиной 14 см, шириной 3 см.



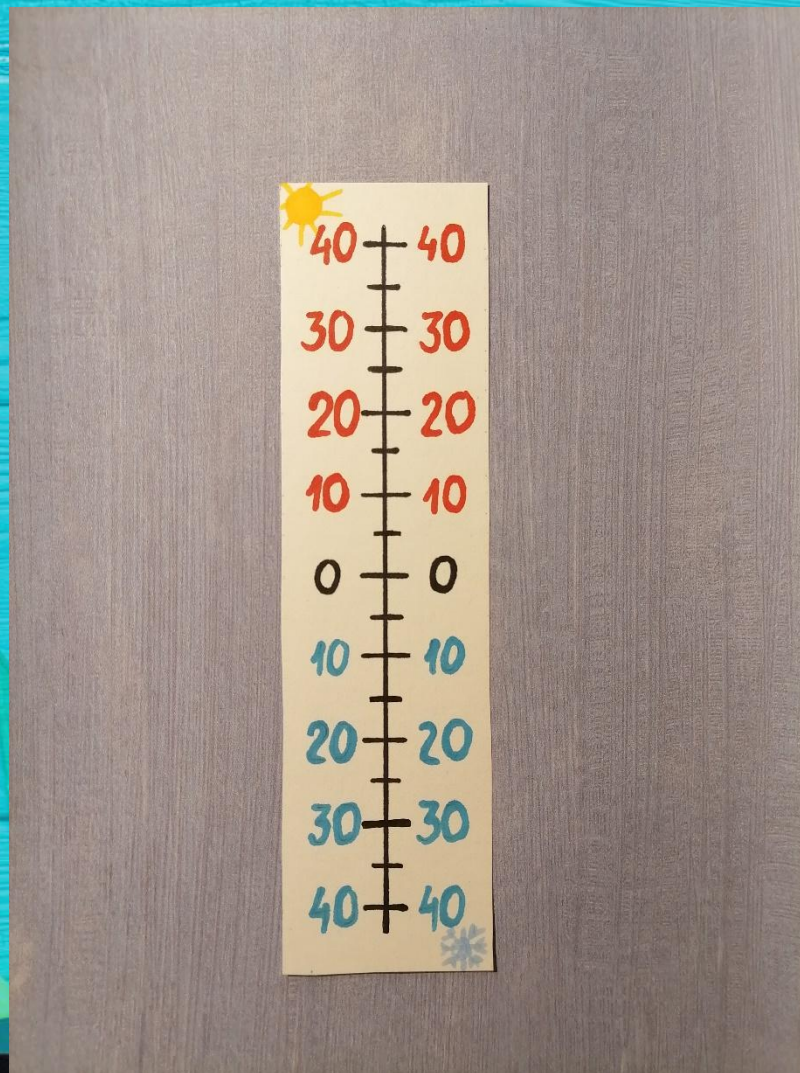
2. Окантовываем прямоугольник 4 полосками



3. Приклеиваем заглушку с одной стороны
(длинна 13 см, ширина 2 см)



6. Рисуем шкалу Цельсия (длинна 13 см, ширина 2 см) и приклеиваем её к другой стороне.



7. Делаем прокол снизу и сверху шкалы и продеваем нашу готовую нить.

8. Белую и красную нить скрепляем между собой, как показано на слайде.

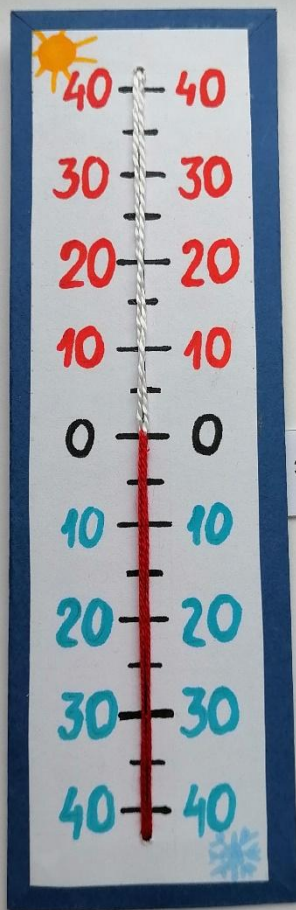


9. Связываем нити между собой, как показано на слайде. Соединение 2 нитей должно быть строго посередине



Наш термометр

ГОТОВ!



Захаровой Анны
НОЛ-121

