

«Здравоохранение»

Выполнила:
Студентка 432 группы
Ушакова И.Е.

Определение

- Здоровоохранение - это совокупность мер, политического, экономического, социального, правового, научного, медицинского, санитарно-гигиенического, противоэпидемического и культурного характера, направленных на сохранение и укрепление физического и психического здоровья каждого человека, поддержание его долголетней активной жизни, предоставление ему медицинской помощи в случае ухудшения здоровья.

Система здравоохранения - это совокупность взаимосвязанных мероприятий, которые содействуют укреплению здоровья. Проводятся:

- На дому;
- В учебных заведениях;
- На рабочих местах;
- На социально-общественных мероприятиях и т.п.

Цели здравоохранения

- Сохранение и улучшение здоровья граждан;
- Сокращение прямых и косвенных потерь общества за счёт снижения заболеваемости и смертности населения;
- Проведение профилактических мероприятий по сохранению и улучшению здоровья населения;
- Внедрение на практике новых методов лечения пациентов, в том числе с применением высокотехнологичных средств.

Государственная система здравоохранения



Типы систем здравоохранения

Законодательством РФ предусмотрено 3 вида систем здравоохранения:

- Государственная;
- Муниципальная;
- Частная или коммерческая.

Финансирование здравоохранения

- Средства бюджетов всех уровней;
- Средства, направляемые на обязательное и добровольное медицинское страхование в соответствии Законом РФ «О медицинском страховании граждан в РФ» (ОМС, ДМС);
- Средства целевых фондов, предназначенных для охраны здоровья граждан;
- Средства государственных и муниципальных предприятий, организаций и других хозяйствующих субъектов, общественных объединений;
- Доходы от ценных бумаг;
- Кредиты банков и других кредиторов;
- Безвозмездные и(или) благотворительные взносы и пожертвования;
- Иные источники, не запрещенные законодательством РФ.

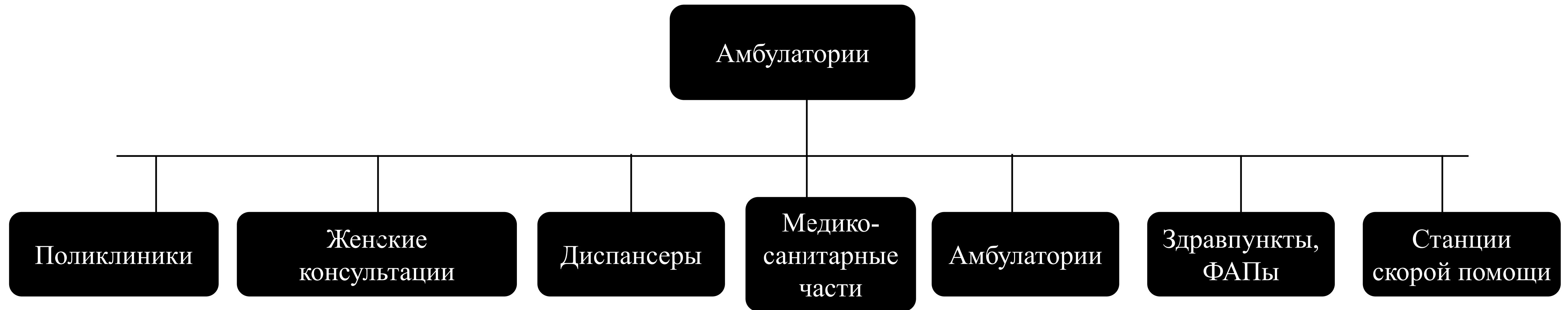
Основные типы ЛПУ

ЛПУ - это лечебно-профилактические учреждения.

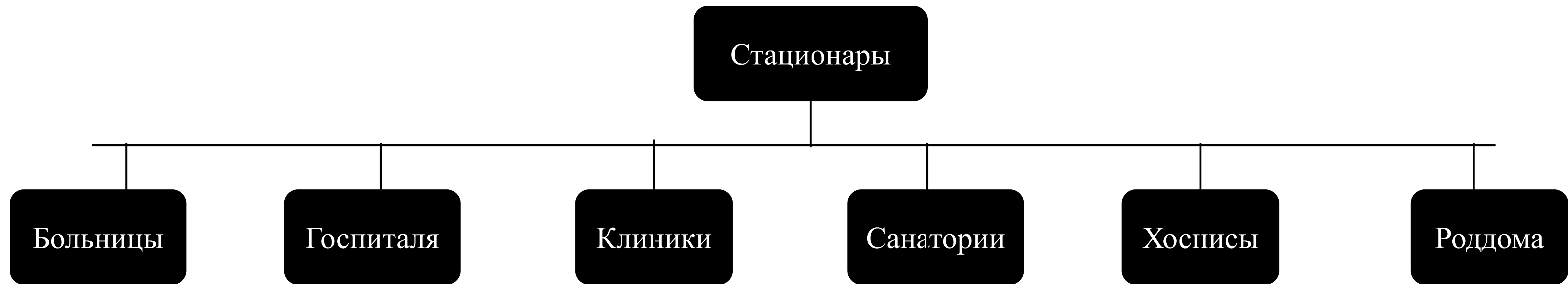
Основные типы ЛПУ:

- Амбулаторный;
- Стационарный.

К амбулаториям относятся:



К стационарам относятся:



Спасибо за внимание!