

# Использование ИС для совершенствования управления финансами

Выполнила: студентка группы ПИ-25 Ю.А. Оноприйчук  
Руководитель: ст. препод. Е.Н. Куваева

# Цель и задачи проекта

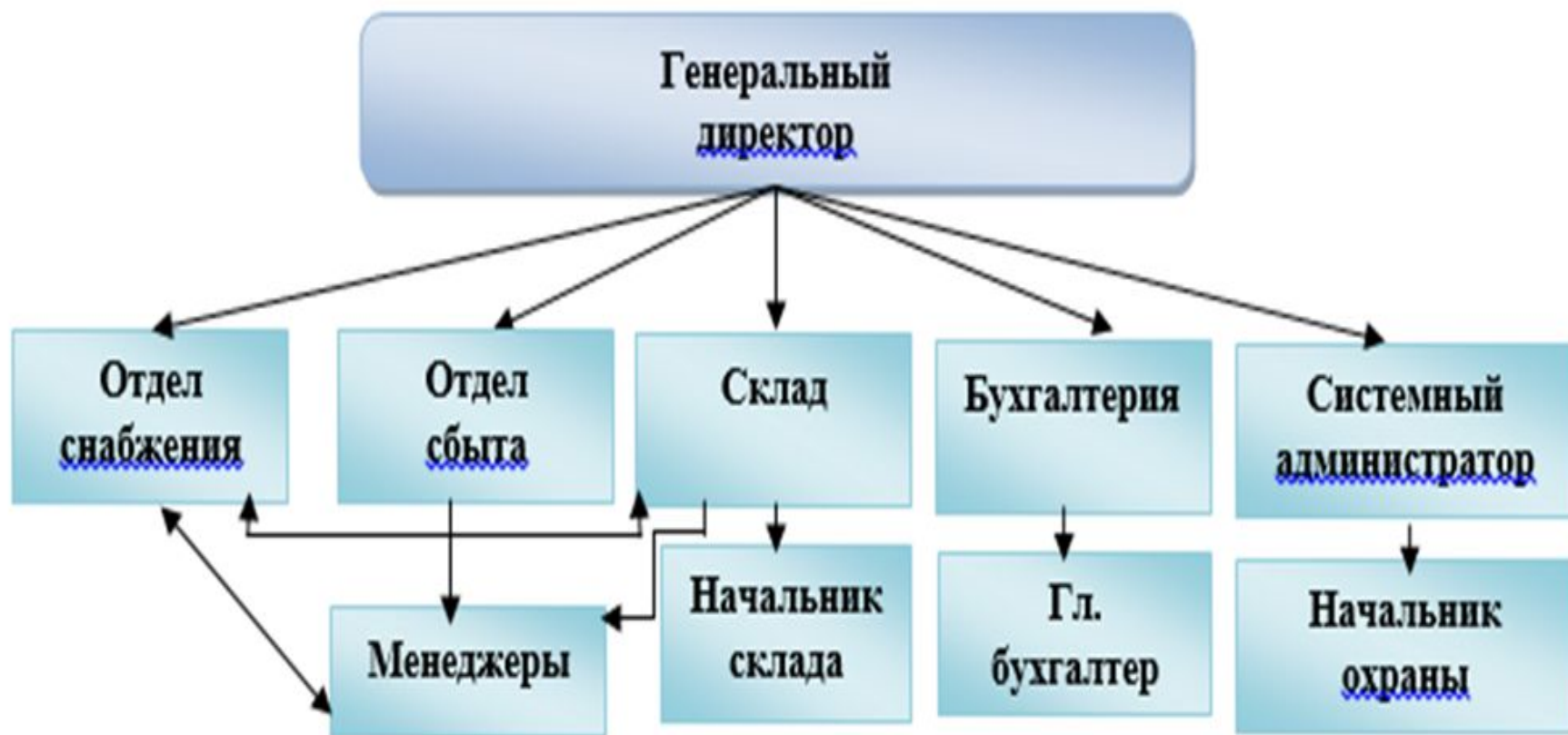
## Цель

- проектирование и реализация разработки информационной системы финансового контроля на предприятии

## Задачи

- проанализировать предметную область и дать краткую характеристику объектов управления;
- исходя из постановки задачи, провести проектирование программного приложения;
- обосновать информационное, техническое и программное обеспечение разрабатываемой ИС;
- разработать и внедрить программное приложение информационной системы;
- рассчитать и обосновать экономическую эффективность разработки, выполненную в рамках данной работы

# Структура управления ООО «ПРОМБИЗНЕС»



# Разрабатываемая информационная система

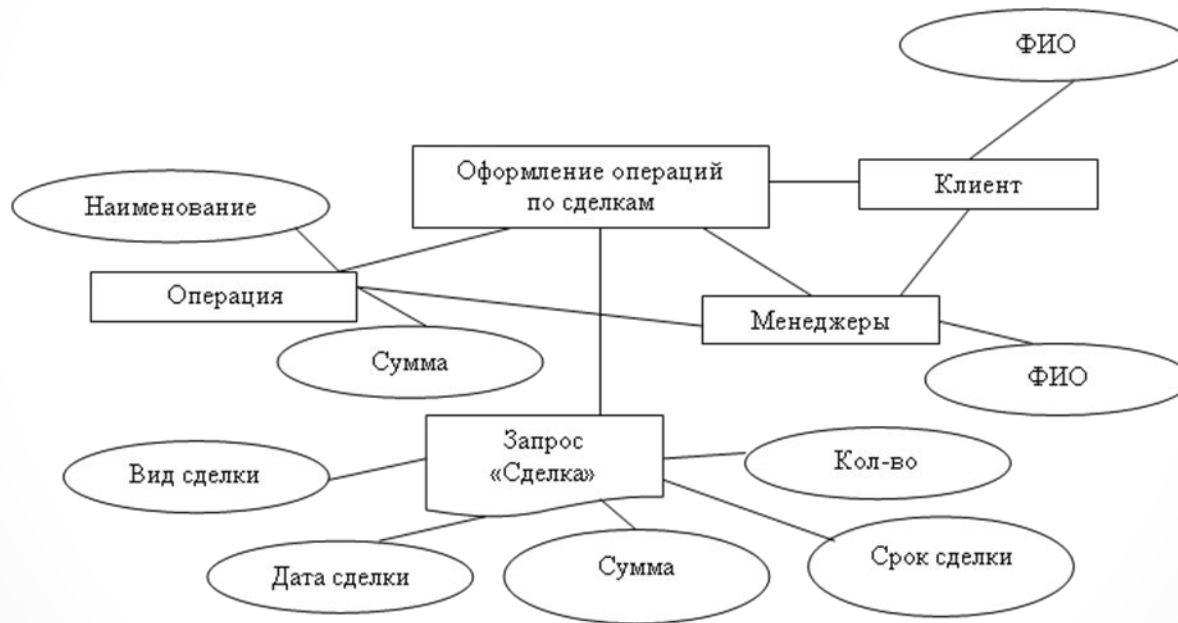
## Цели программы:

- сокращение времени обработки и получения данных о результатах деятельности предприятия;
- автоматизированная подготовка документов;
- повышение степени достоверности обработки информации о доходности;
- повышение степени защищенности информации;
- повышение степени достоверности информации, необходимой для принятия управленческих решений

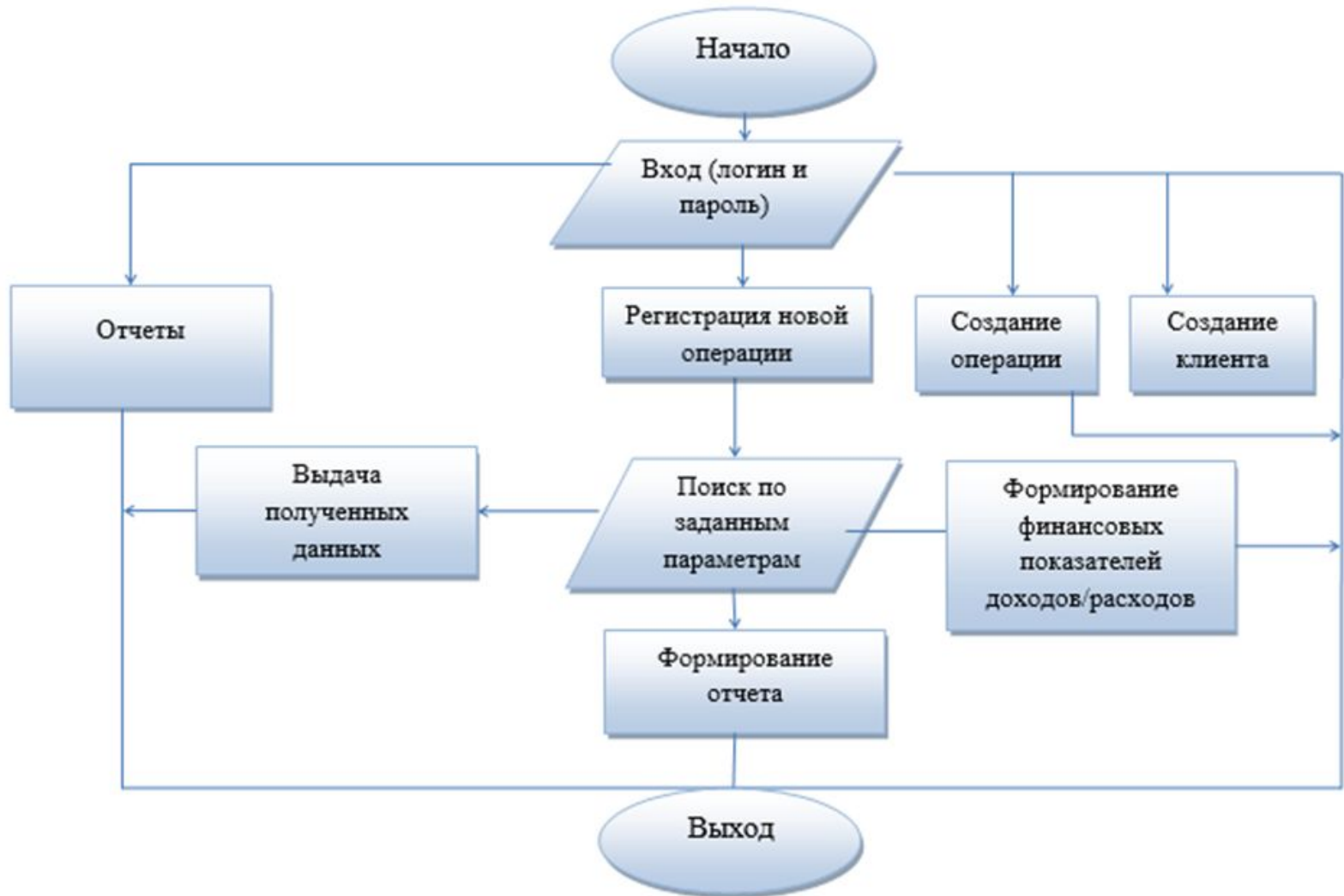
## Программа должна обеспечить:

- хранимую базу данных;
- управление деятельностью;
- выдачу отчетов по затребованным параметрам;
- информационное обеспечение.

# Инфологическая модель базы данных



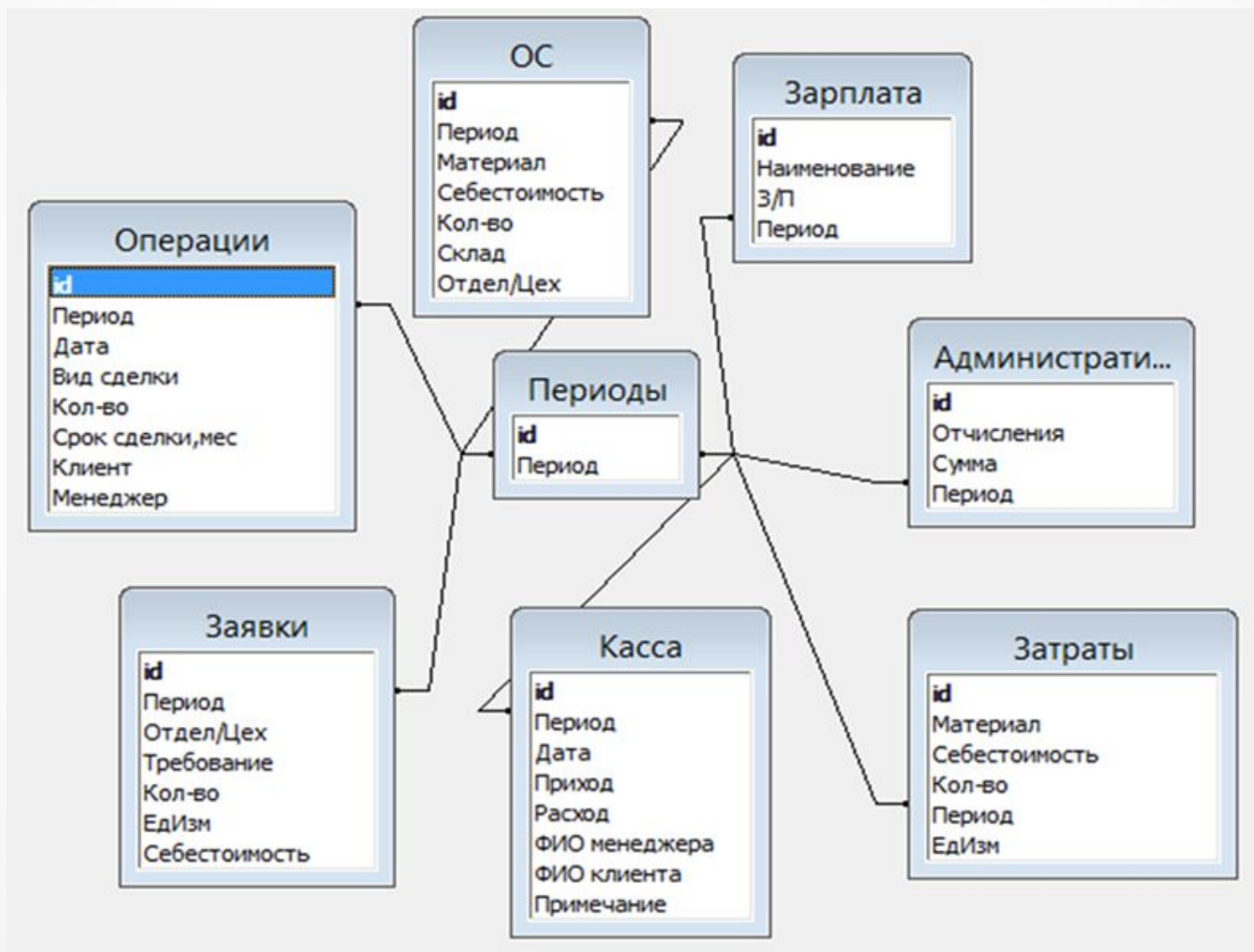
# Общий алгоритм работы программного обеспечения



# Даталогическая модель БД



# Схема связи между таблицами





# Техническое обеспечение компьютеров

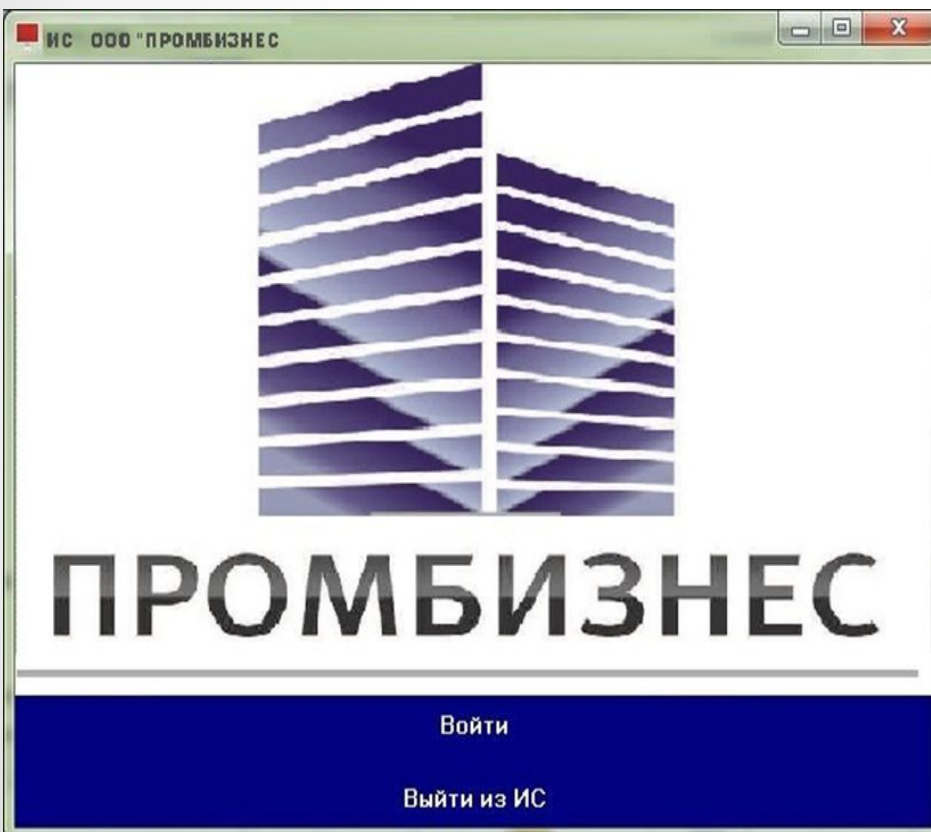
## отдела

Наименование	Основные параметры
Процессор	Intel Core 2 Quad Q6600 2.4GHz 8Mb 1066MHz
Кулер	Кулер AVC Masscool 8WA740
Материнская плата	Материнская плата ASUS P5KPL/1600
Видеокарта	Видеокарта Radeon HD4850 ASUS EAH4850 TOP/HTDI/512M
Оперативная память	DDR2 4Gb PC6400 Corsair XMS2 Dual Channel Kit (2*2048Mb) TWIN2X4096-6400C4DHX
Жесткий диск	Винчестер SATA 640Gb Seagate ST3640323AS 7200 32Mb
Корпус	Chieftec MESH LCX-01B-B-SL
Оптический привод	SATA DVD-RW Sony NEC Optiarc AD-7203S Silver
Звуковая карта	Встроенная звуковая карта
Клавиатура	A4Tech KA-15MU Anion Keyboard PS/2
Манипулятор	A4Tech XL-740K Oscar Laser Gaming Mouse USB
Сетевая карта	Встроенная
Монитор	22" Samsung SyncMaster 225UW Glossy Black

# Информационная система

Главное окно программы – Form1

Окно «Информационная система»



Меню Складской учет Учет торговых операций Учет денежных средств Учет З/П и кадровый учет Налоговый учет ОТЧЕТНОСТЬ Бланк

Сделки предприятия

Период	Дата	Вид сделки	Кол-во	Срок сделки,мес	Клиент	Менеджер
Декабрь	12.12.2015	оптовая торговля товар 1	12000	1	Липов Г О	Иванов С.К.

Клиенты предприятия

ФИО клиента	Дата рождения	№ удостоверения	ИНН	Адрес	Телефон
Липов Г О	19.10.1985	454545454545	645156454544	САМАРСКАЯ 80	2204343
Шалунов	20.02.1965	222654669644	645978994549	ЛЕНИНА 15 25	453636
Ковалева А В	01.02.1987	546443456464	998464579456	КУВЫКИНА 7КВ 8	323258
Сидоров В.В.	15.09.1989	464578845488	321346521346	АНСПОРТНАЯ 17КВ	123654
Хасанов Т Р	30.05.1976	216475794544	213121346154	ШКОЛЬНАЯ 14 КВ 78	123456

# Информационная система

## ООО «ПРОМБИЗНЕС» - сделки

Операции предприятия

Декабрь 2015

№	Период	Дата	Вид сделки	Кол-во	Срок сделки,мес	Клиент	Менеджер
1	декабрь	12.12.2015	оптовая торговля товар 1	12000	1	Липов Г О	Иванов С.К.
2	декабрь	13.12.2015	оптовая торговля товар 2	80000	1	Шалупов	Петров А.А.
3	декабрь	14.12.2015	оптовая торговля товар 3	120000	1	Ковалева А В	Сидорова В.В.
4	декабрь	15.12.2015	оптовая торговля товар 4	20000	1	Сидоров В.В.	Сидорова В.В.

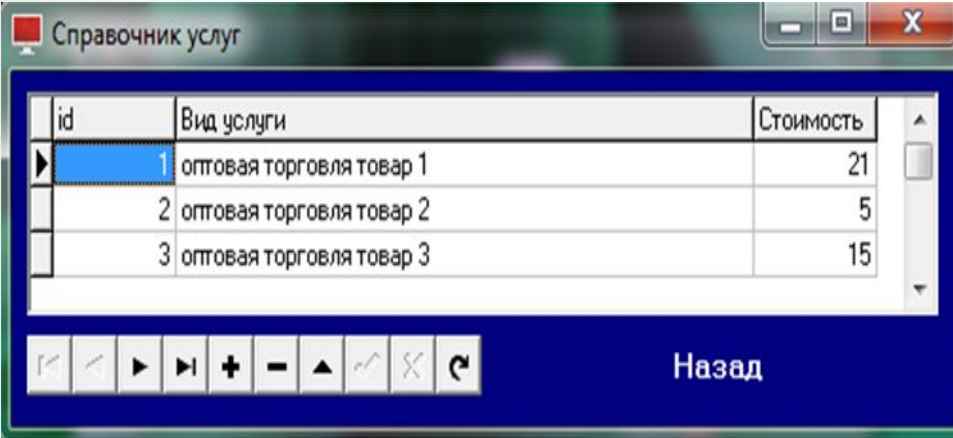
Сегодня: 04.02.2016

Добавить      Расчет суммы по сделке

Справочник клиентов      Справочник услуг      Справочник менеджеров      Отчет      Назад

# Окна информационной системы

## ООО «ПРОМБИЗНЕС» Окно «Справочник услуг»

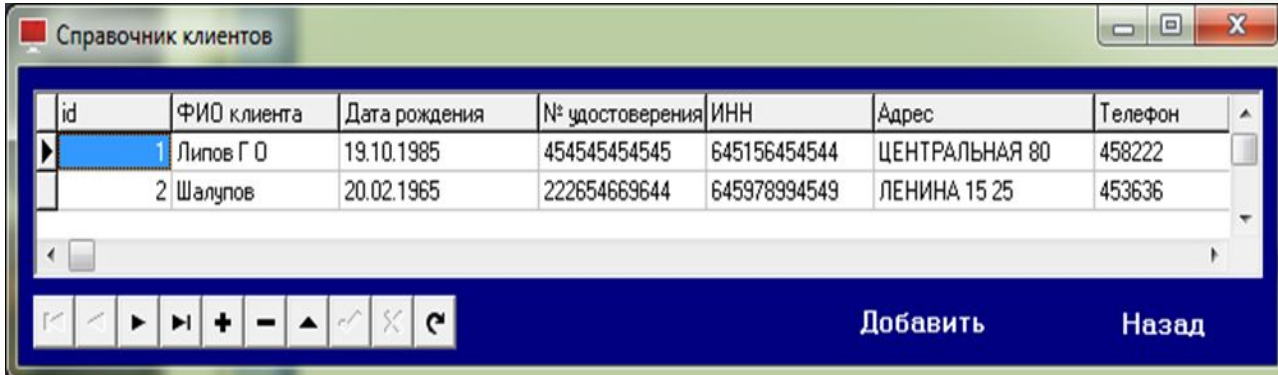


Справочник услуг

id	Вид услуги	Стоимость
1	оптовая торговля товар 1	21
2	оптовая торговля товар 2	5
3	оптовая торговля товар 3	15

Назад

## Окно «Справочник клиентов»



Справочник клиентов

id	ФИО клиента	Дата рождения	№ удостоверения	ИНН	Адрес	Телефон
1	Липов Г О	19.10.1985	454545454545	645156454544	ЦЕНТРАЛЬНАЯ 80	458222
2	Шалупов	20.02.1965	222654669644	645978994549	ЛЕНИНА 15 25	453636

Добавить Назад

# Окна информационной системы

## ООО «ПРОМБИЗНЕС»

Окно «Касса»



Касса

Период	Дата	Приход	Расход	ФИО менеджера	ФИО клиента	Примечание
январь	01.01.2015	24000	0	Иванов С.К.	Липов Г О	
февраль	01.02.2015	0	23000	Петров А.А.	Шалупов	
март	01.03.2015	34500	0	Сидорова В.В.	Ковалева А В	
апрель	02.04.2015	0	67899	Иванов С.К.	Сидоров В.В.	
май	03.05.2015	4757788	0	Петров А.А.	Хасанов Т Р	
июнь	01.06.2015	0	500000	Сидорова В.В.	Головин ЛО	
июль	01.07.2015	12000000	0	Иванов С.К.	Неелова О Р	
август	01.08.2015	0	485875	Петров А.А.	Набоких П Р	

Добавить      Отчет      Назад

Окно «Склад»



Склад

Учет ТМЗ, ОС, НМА

Период	Материал	Себестоимость	Кол-во	Склад	Отдел/Цех
февраль	сервисный пылесос	250000	1	основной	ЭТЦ
март	коротрон	1200	20	основной	ОТиТБ
апрель	ДРЛ	1000	250	основной	КЦ
март	пенотушигель	30000	50	основной	ОИТ
май	щиток приборов	10000	2	основной	отдел1

Добавить      Отчет      Назад



# Окна информационной системы

## «ООО «ПРОМБИЗНЕС»

Окно «Финансовые показатели»

Период	Расходы	Доход	Прибыль	Рентабельность	Ликвидность
январь	275600	252000	-23600	1,09365079365079	0,914368650217707
январь	275600	400000	124400	0,689	1,45137880986938
январь	275600	1800000	1524400	0,153111111111111	6,53120464441219
январь	275600	100000	-175600	2,756	0,362844702467344

Окно «Отчет о прибылях и убытках»

Период	Расходы	Доход	Прибыль	Рентабельность	Ликвидность
январь	275600	252000	-23600	1,09365079365079	0,914368650217707
январь	275600	400000	124400	0,689	1,45137880986938
январь	275600	1800000	1524400	0,153111111111111	6,53120464441219
январь	275600	100000	-175600	2,756	0,362844702467344

# Анализ эффективности проекта

Наименование, тенге	До замены	После замены	Разница
А	В	С	Д=В-С
1. Материальные затраты	1340	12397,5	-11057,5
2. Фонд заработной платы	177000	1676,2	175323,8
3. Затраты на освещение	5472	137,25	5334,75
4. Затраты на отопление	7200	7200	0
5. Затраты на электроэнергию	0	30,65	-30,65
6. Амортизация	0	149,2	-149,2
7. Себестоимость решения задачи	191012	21590,8	169421,2

**Спасибо за  
внимание!**