

# ПРЕЗЕНТАЦІЯ НА ТЕМУ:

## «ВСТАВКА ДІАГРАМ В ТАБЛИЧНОМУ ПРОЦЕСОРІ»



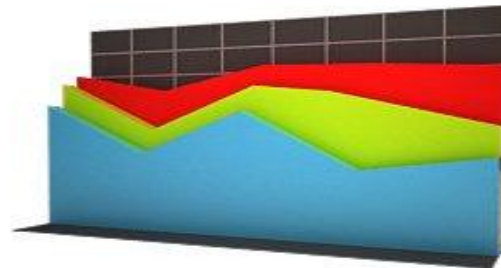
**Виконала:**

**курсант 353 навчальної групи**

**Ковтун Світлана Юріївна**

# Що таке діаграма?

**Діаграма** – це графічне представлення даних, що наочно показує співвідношення між різними величинами, які порівнюються.



# Види діаграм:

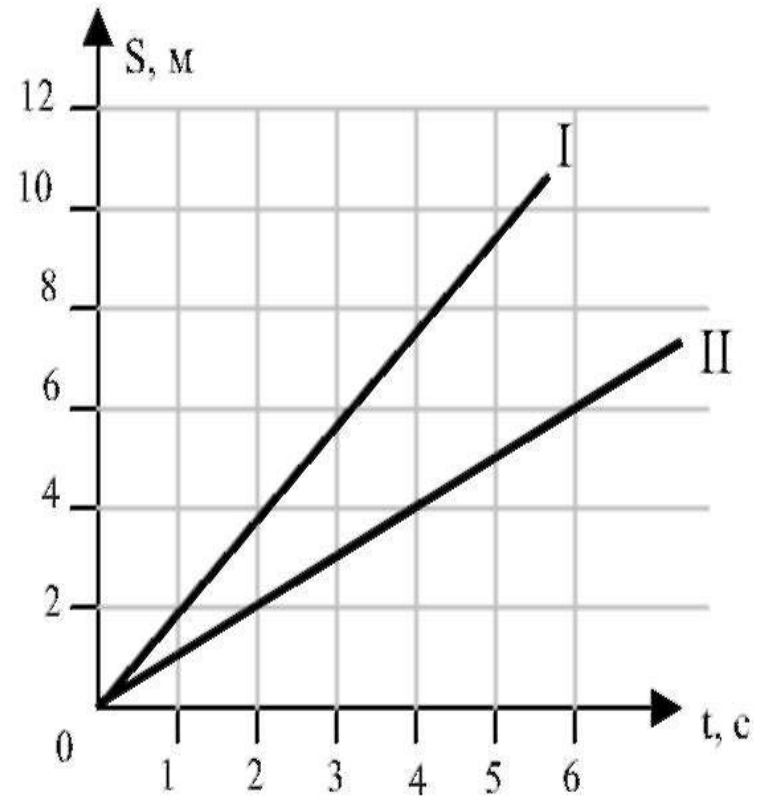
- Гістограма
- Графік
- Кругова
- Лінійчата
- З областями
- Точечна
- Біржова
- Поверхня
- Кільцева



# Гістограма



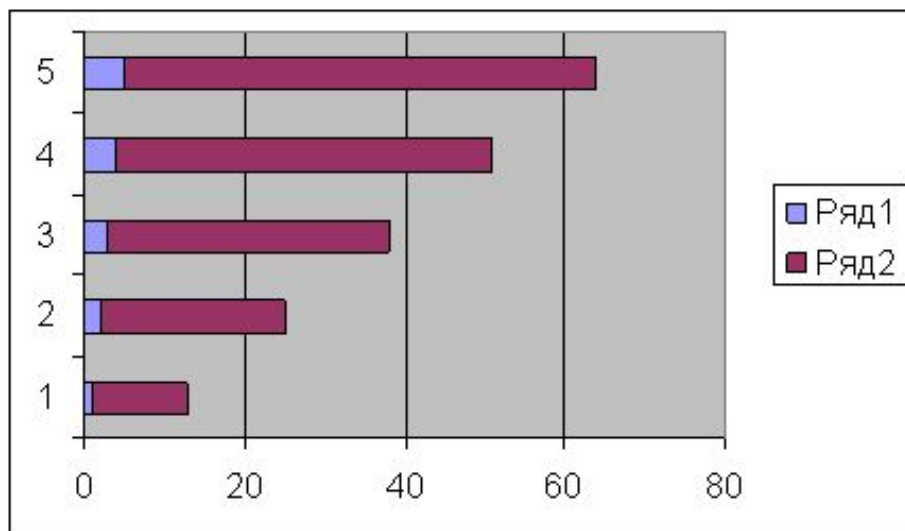
# Графік



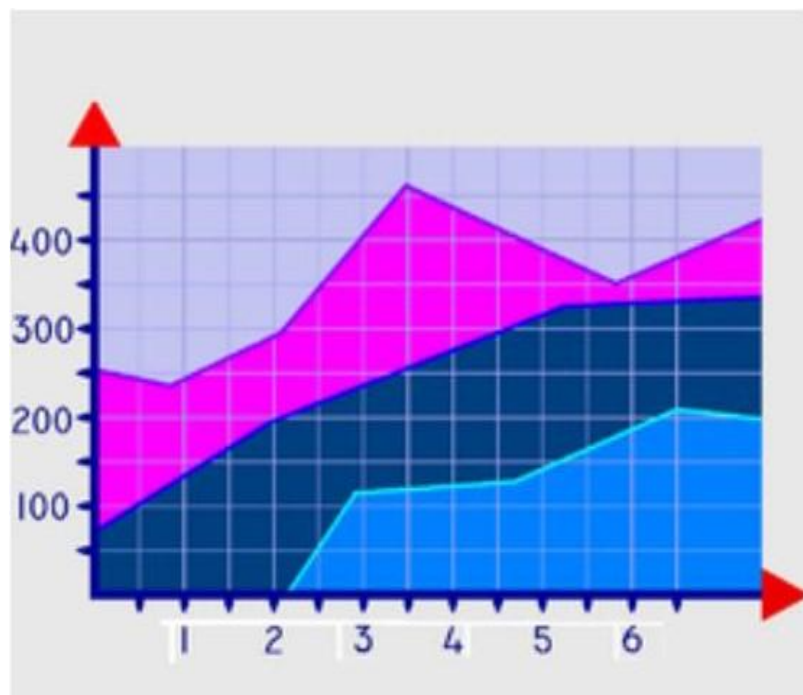
# Кругова



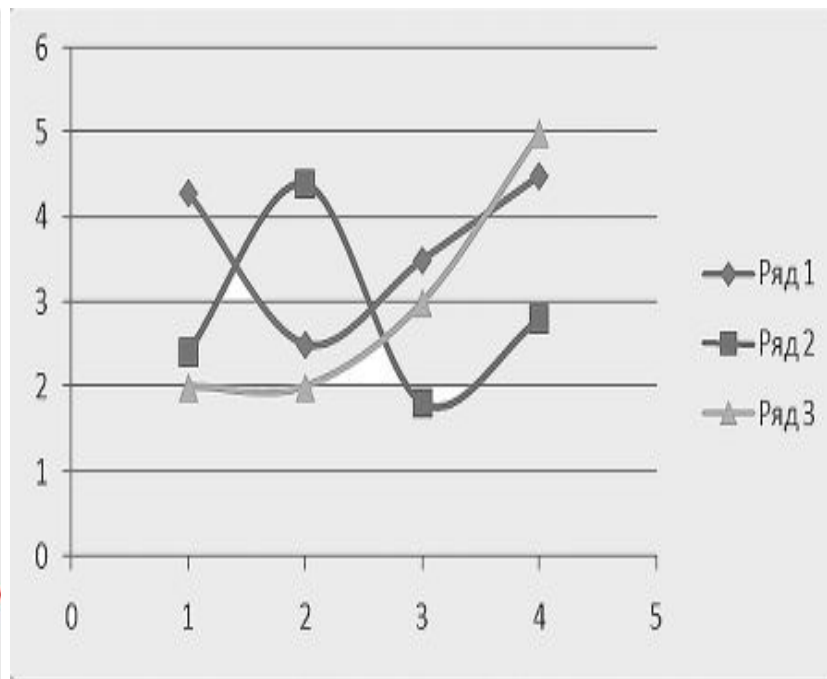
# Лінійчата



# 3 областями



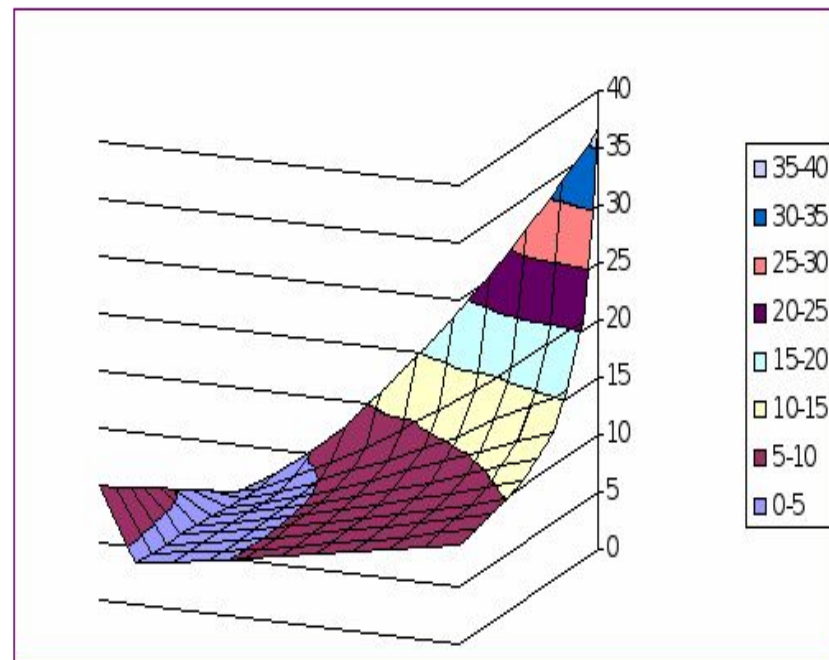
# Точечна



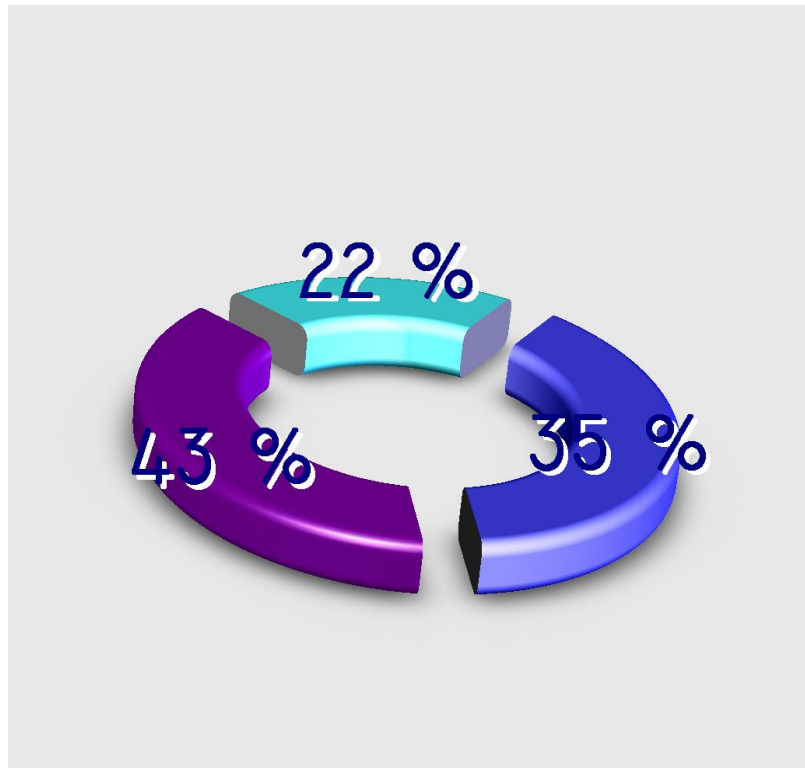
# Біржова



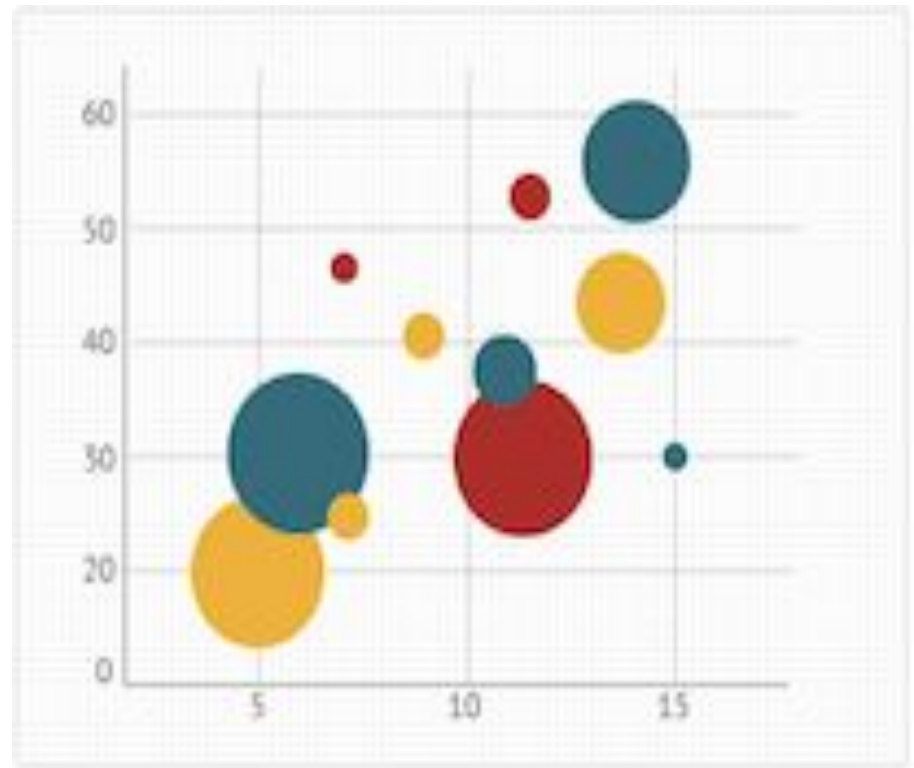
# Поверхня



# Кільцева



# Бульбашкова





# Лепесткова



# Алгоритм побудови діаграми

1. В документі Microsoft Excel потрібно побудувати таблицю та внести необхідні дані за якими ми будемо будувати діаграму, наприклад:

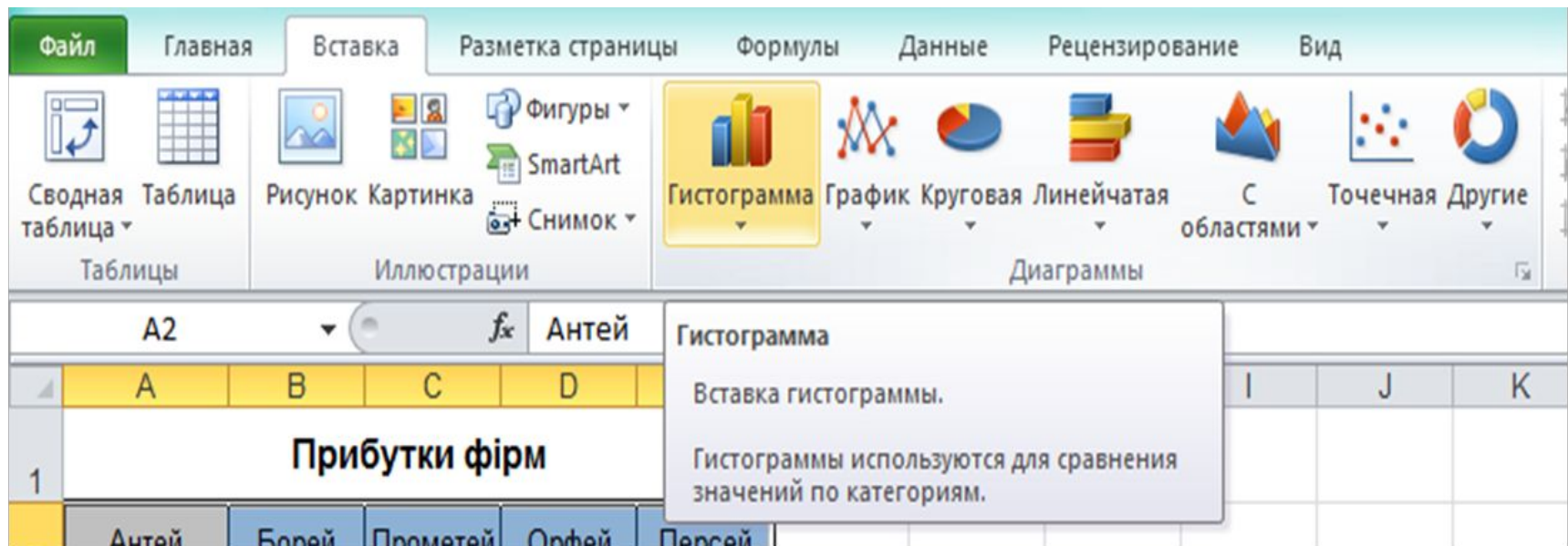
	A	B	C	D	E
1	<b>Прибутки фірм</b>				
2	<b>Антей</b>	<b>Борей</b>	<b>Прометей</b>	<b>Орфей</b>	<b>Персей</b>
3	2	9	4	7	5
4	5	5	7	8	4
5	8	1	3	4	3
6	11	2	5	3	1
7	14	3	9	15	7
8	17	4	2	2	8
9					
10					





# Алгоритм побудови діаграми

3. У групі інструментів «Діаграми» вкладки «Вставка» обрати потрібний тип діаграми.



# Алгоритм побудови діаграми

4. Після вибору типу діаграми обираємо вид діаграми:

The screenshot shows the Microsoft Excel interface. The 'Вставка' (Insert) ribbon is active, and the 'Графики' (Charts) group is expanded. The 'Гистограмма' (Histogram) button is highlighted, and a dropdown menu is open, showing various 3D bar chart styles. The 'Объемная гистограмма с группировкой' (3D Bar with Grouping) option is selected, and a tooltip is displayed over it. The tooltip text reads: 'Объемная гистограмма с группировкой. Сравнение значений по категориям на объемной гистограмме с группировкой.'

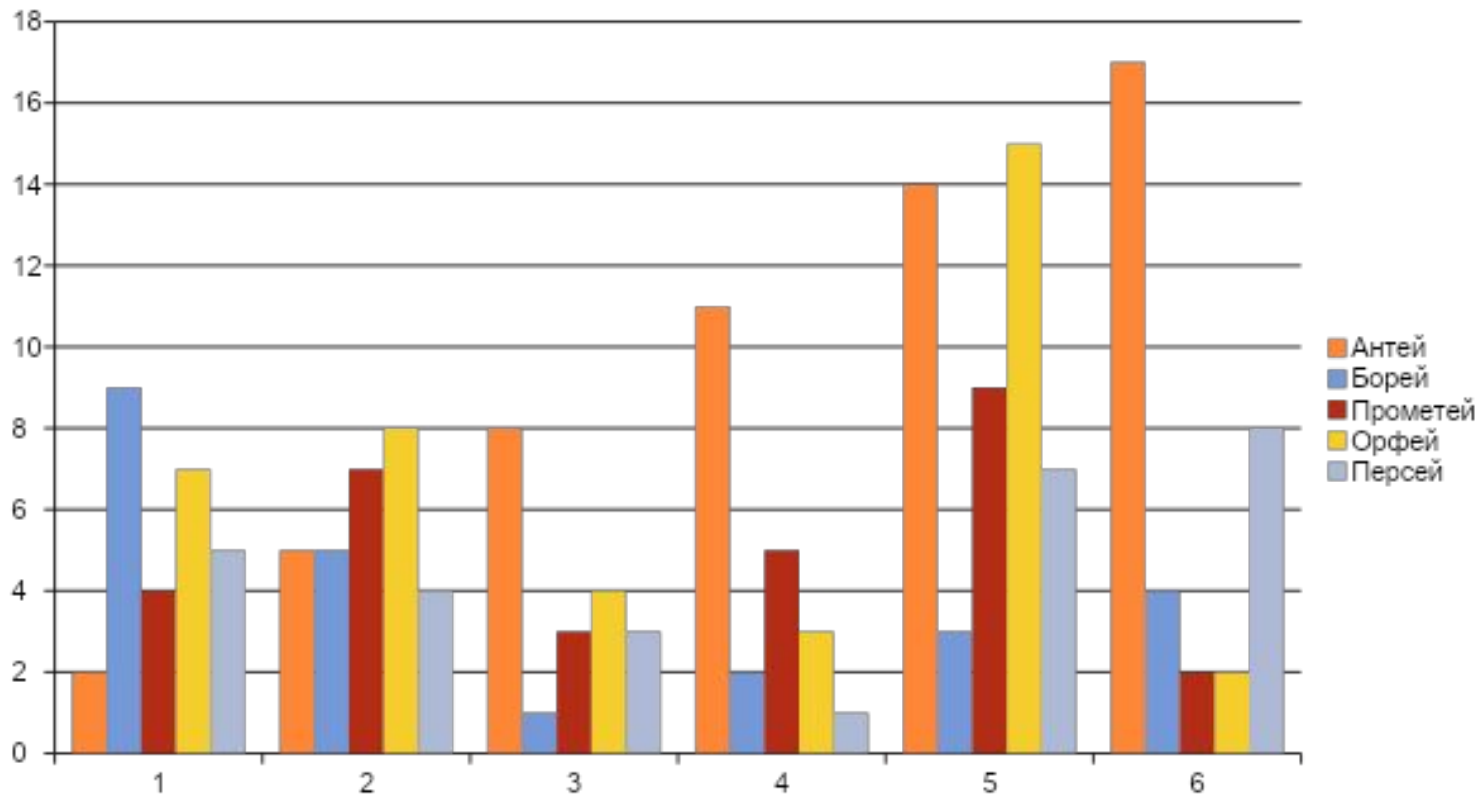
The background spreadsheet contains the following data:

	А	В	С	Д
1	Прибутки фірм			
2	Антей	Борей	Прометей	Орфей
3	2	9	4	7
4	5	5	7	8
5	8	1	3	4
6	11	2	5	3
7	14	3	9	15
8	17	4	2	2



# Алгоритм побудови діаграми

## 5. Діаграма побудована.



# Дякую за увагу!

Сторінка 1 з 1

