

# Лепка из соленого теста





- Соленое тесто- один из наиболее доступных материалов для творчества.
- 
- Но даже самый простой материал полностью раскроет свои возможности только в том случае, если ВЫ почувствуете его красоту, узнаете его свойства и научитесь работать с ним.

# МАТЕРИАЛЫ И ИНСТРУМЕНТЫ

Соленое тесто



Стеки



Шпатель



Краски



Кисти



Стакан с водой



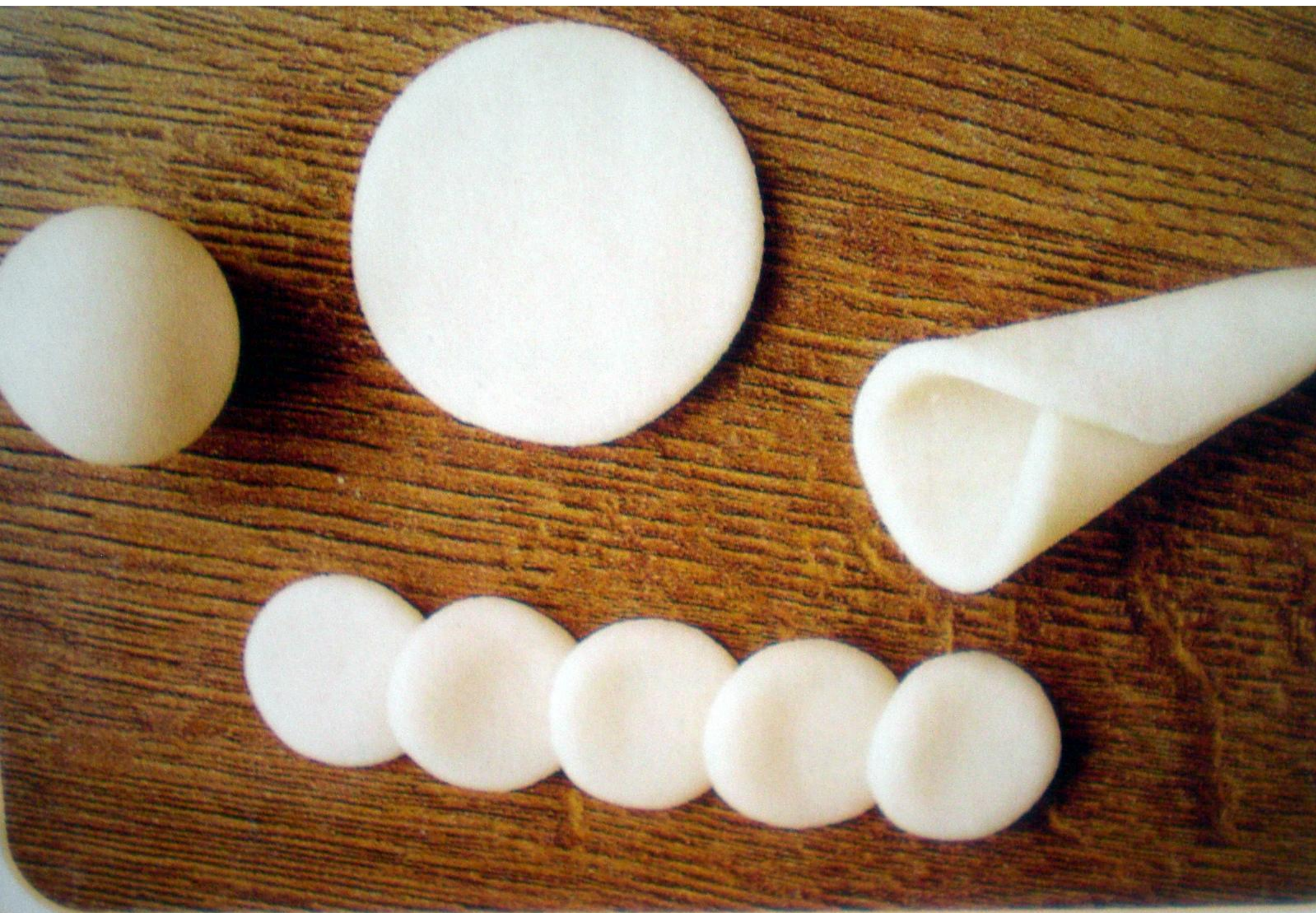
# Классический рецепт теста

- Мука – 300 г ( 2 чашки);
- Соль - 300 г ( 1 чашка);
- Вода – 200 г ( 200 мл).



# ЛЕПКА ПРОСТЫХ ЭЛЕМЕНТОВ

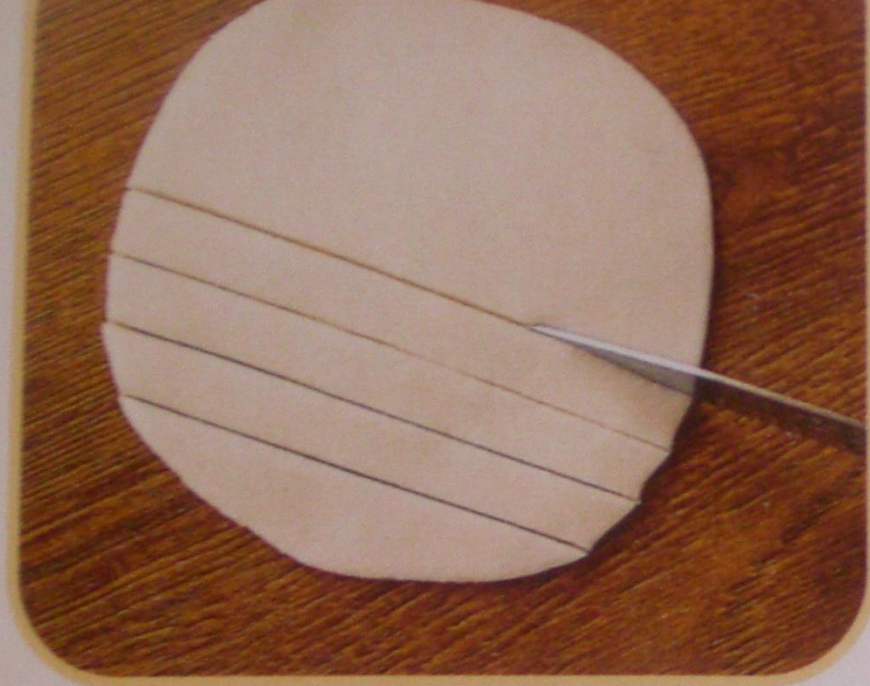
- Практически все элементы для композиций
- 
- из соленого теста лепятся на основе
- 
- коlobка (шарика) и колбаски.











Гру  
по  
во



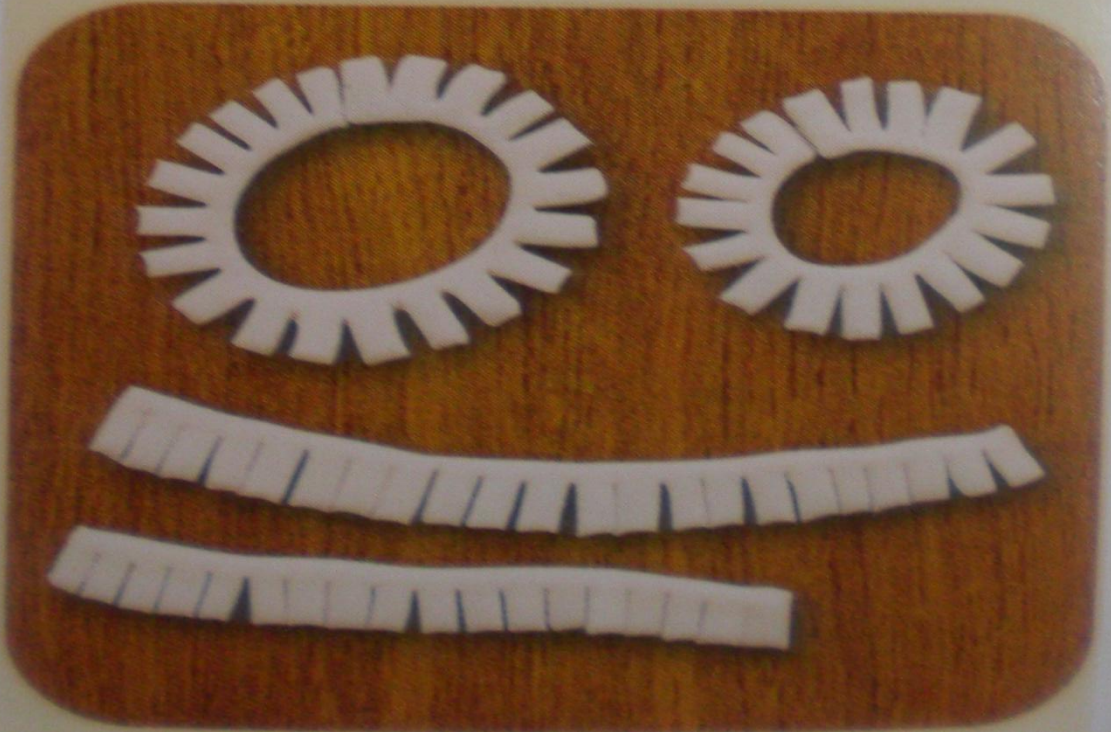
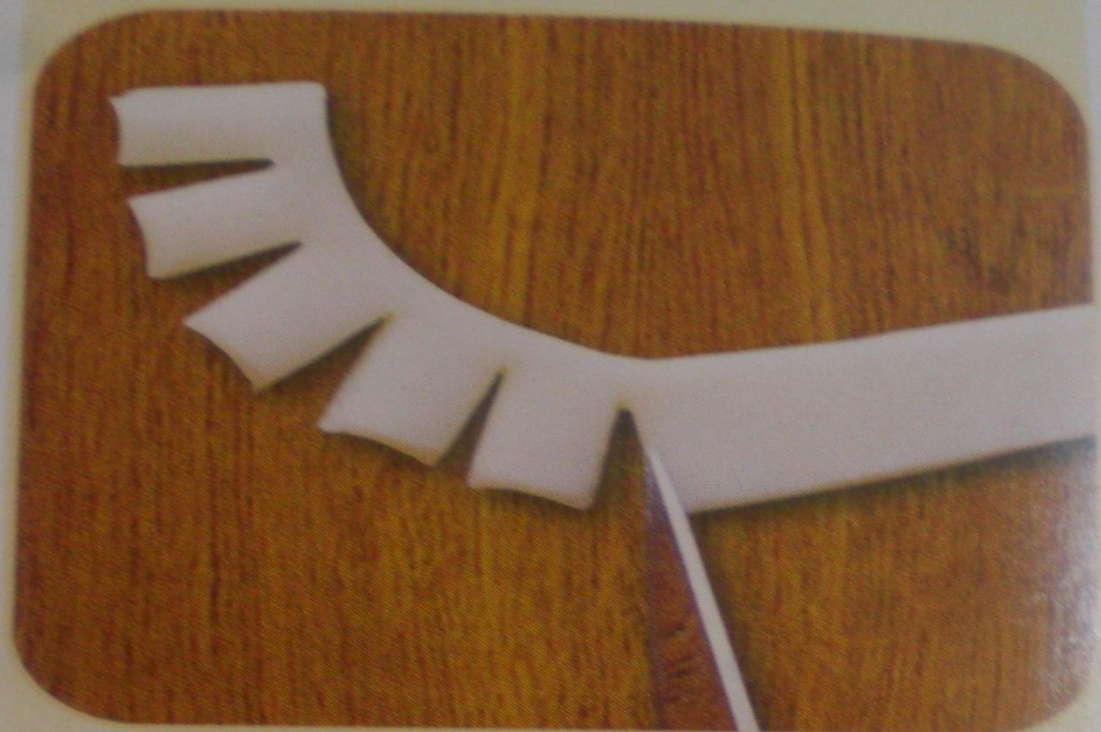
ка  
ЧКОМ  
лись  
ние  
но

КО

3-

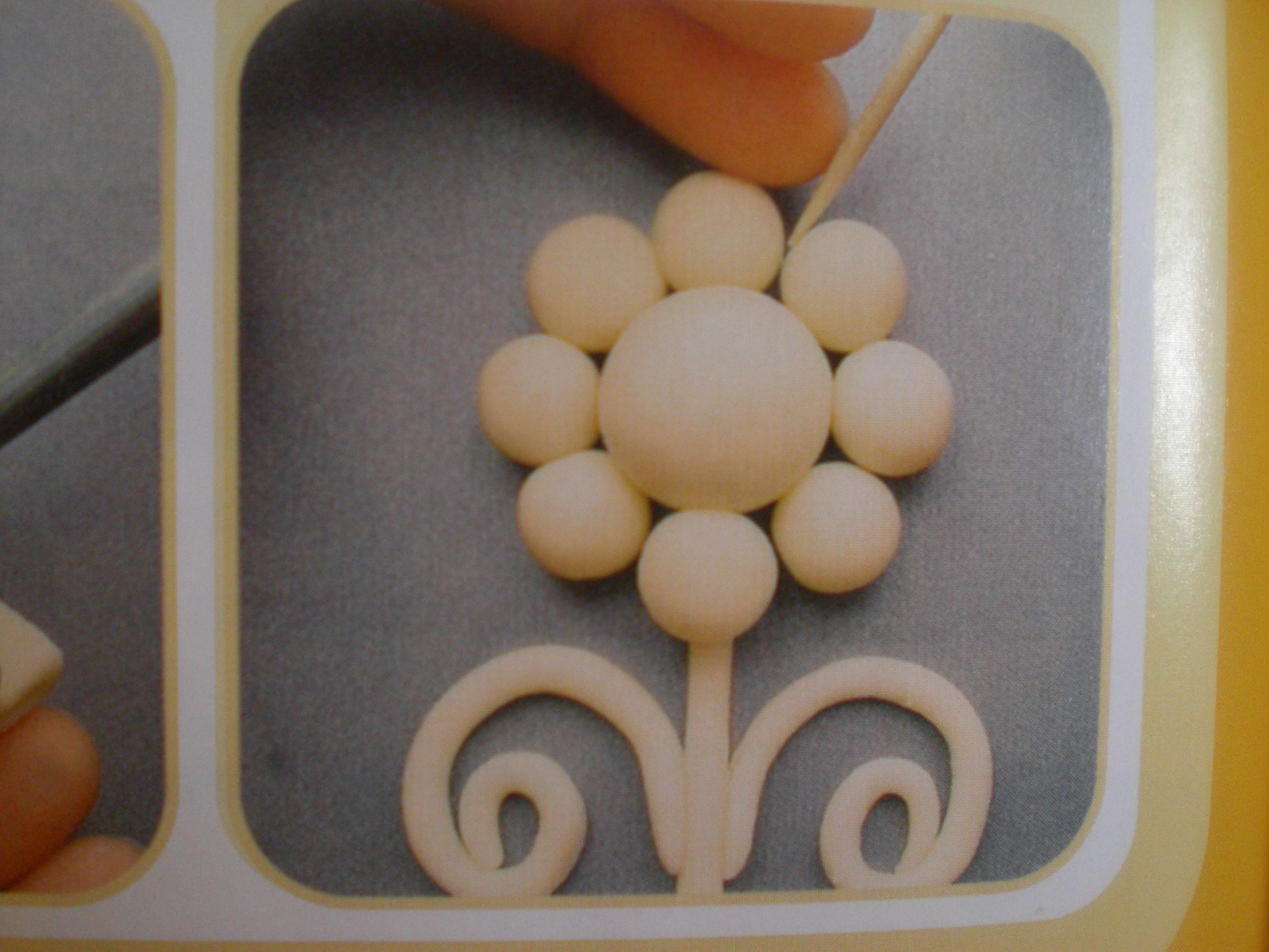
ите

пол-  
су,









# Создание фактуры поверхности



- При надавливании на тесто предметами с выпуклым рисунком на поверхности возникают различные отпечатки.
- Фактуру можно делать любыми предметами как при лепке пластилином (тканью, растениями, печатями и т.д.)

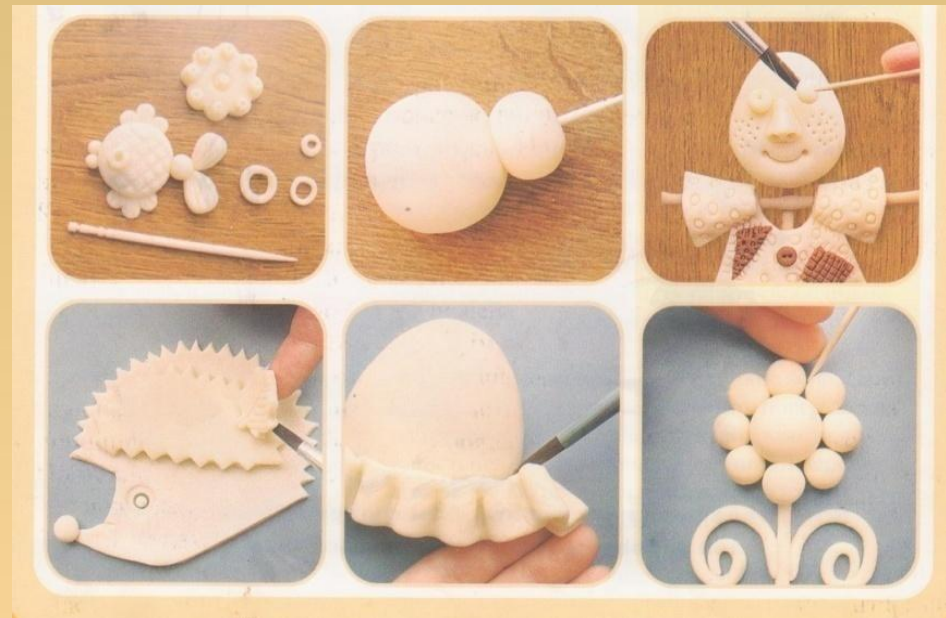






# Скрепление деталей между собой

- Чтобы соединить отдельные детали элементов композиции, нужно иметь зубочистки и кисточку с водой.







# Сушка

- Изделия сушатся несколько дней в комнате в теплом месте на горизонтальной поверхности с двух сторон.



# Окрашивание готовых изделий красками

1.



2.



3.



1. Акварельные краски
2. Акриловые краски
3. Гуашь

# Нанесение защитного состава

- Чтобы защитить работы от внешних воздействий, можно покрыть их специальным защитным составом : лаком или грунтовкой.



# Способы хранения соленого теста:

- Поверхность теста на воздухе быстро сохнет. Поэтому на рабочем столе тесто должно находиться в плотно закрытом пакете.
- Хранить соленое тесто нужно плотно закрытым в холодильнике. Можно использовать для хранения полиэтиленовые пакеты, пищевую пленку, баночки от йогуртов.



# Приятного творчества!

