

ООО «ВР-Пласт» завод «Стандарт Проф»



*профильные изделия из  
термопластов и резин*

# Производство термоэластопластов

---



# Задачи уплотнителей

---

Уплотнители выполняют несколько задач одновременно

1. Служат барьером против уличного шума
2. Защищают от проникновения влаги
3. Усиливают герметичность всей оконной конструкции

# Виды уплотнителей

---

В функциональном плане все уплотнители (*притвора, штапика и стеклопакета*) делятся на:

1. статические - такое уплотнение должно быть более прочным, стойким к внешнему воздействию, не растрескиваться.
2. динамические - обязаны обладать высокой гибкостью, так называемой памятью формы.

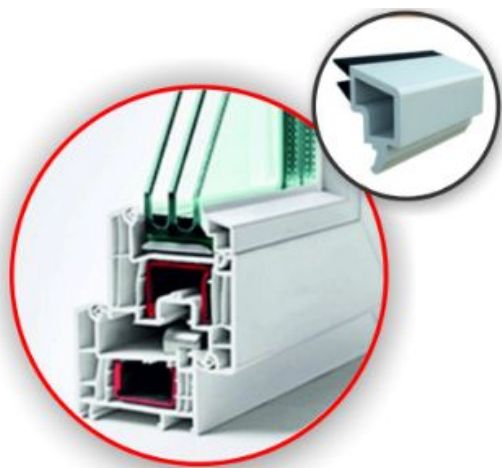


# Уплотнители под штапик

---

Штапик – это пластиковый элемент рамы, удлиненная рейка, которая держит и крепит стеклопакет в раме окна.

Чаще всего уплотнитель под штапик экструдируется сразу с профилем.



Скошенный штапик



Округлый штапик



Фигурный штапик

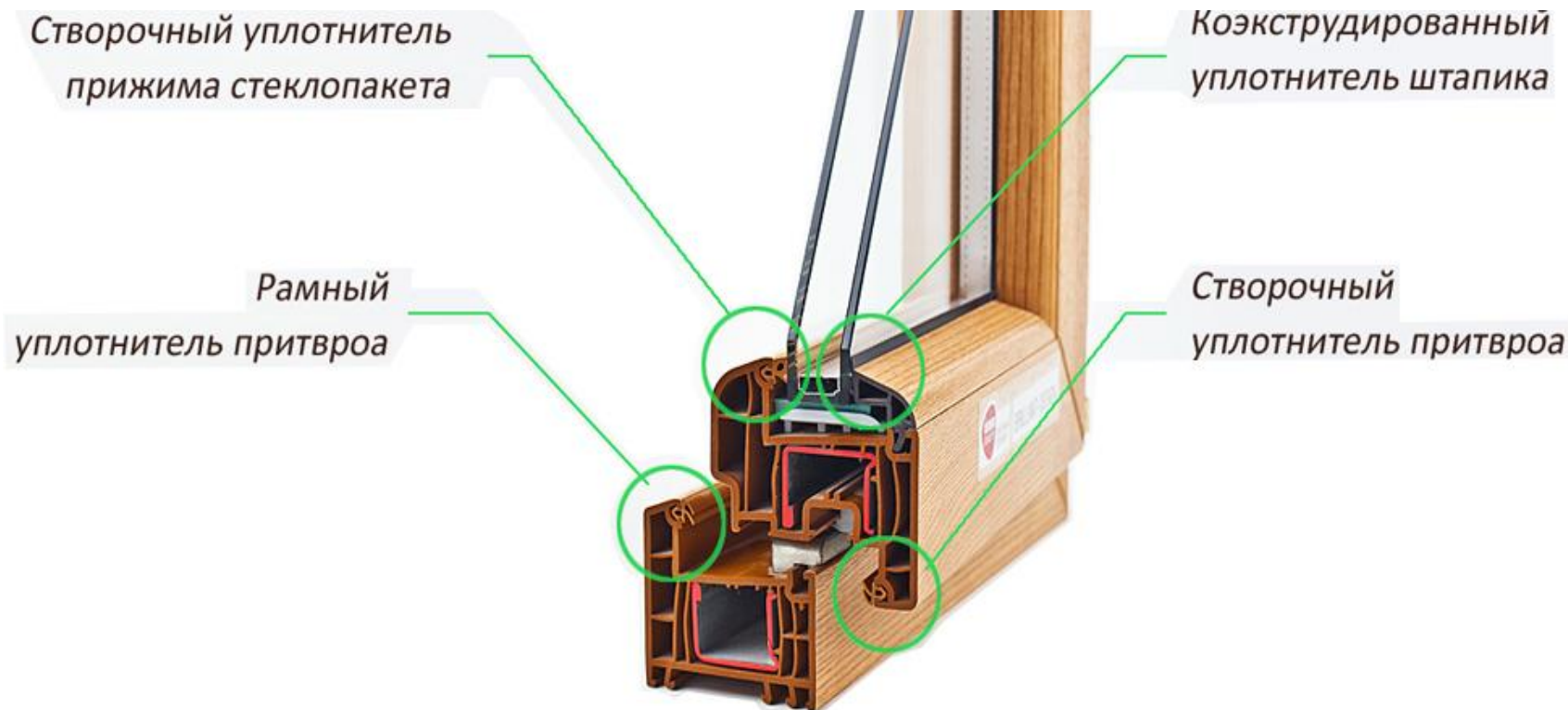
# Уплотнители КВЕ-подобные

Притворные:  
КВЕ-227  
КВЕ-228

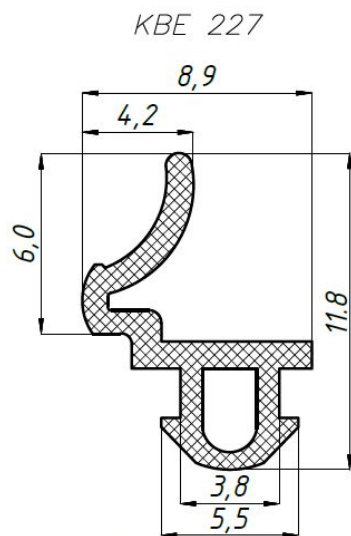
Уплотнители под стеклопакет:  
КВЕ-254  
КВЕ-255

Универсальный:

КВЕ-229

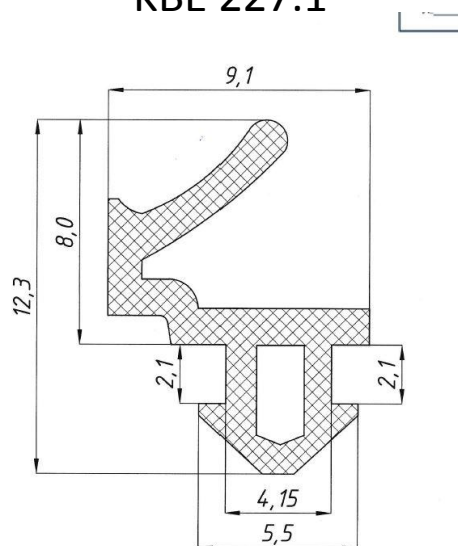


# KBE-227



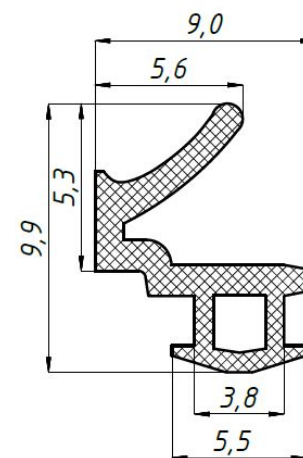
30 г

KBE 227.1



35,5 г

KBE 227.3

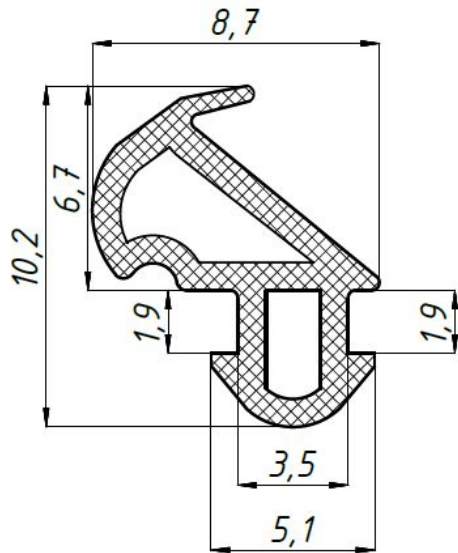


30 г

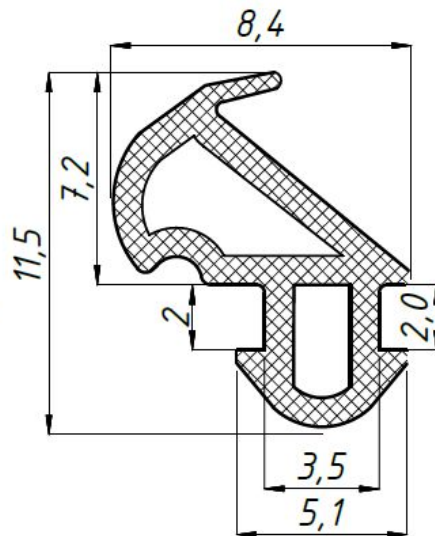


# КВЕ-228

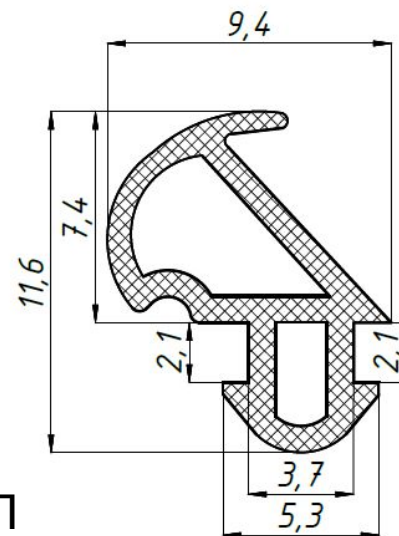
СТП 665 (КВЕ 228) (32,4)



КВЕ 228.1 (32,3)

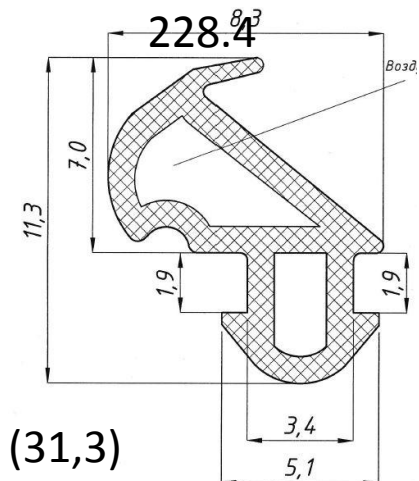


КВЕ 228.3 (36)



КВЕ

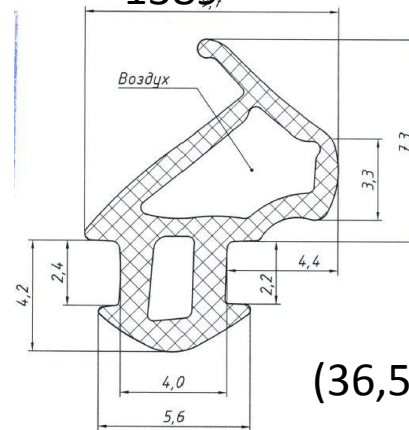
228.4



(31,3)

СТП

1389

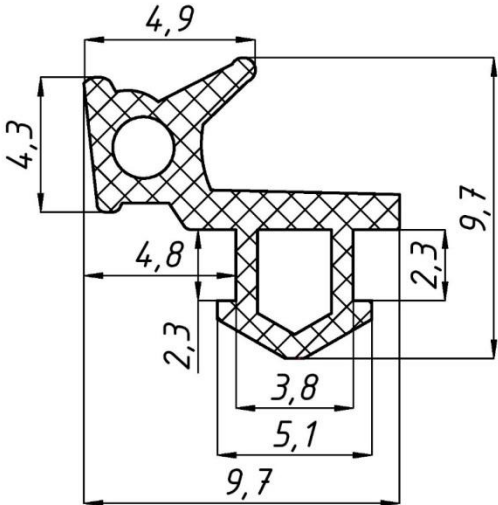


(36,5)

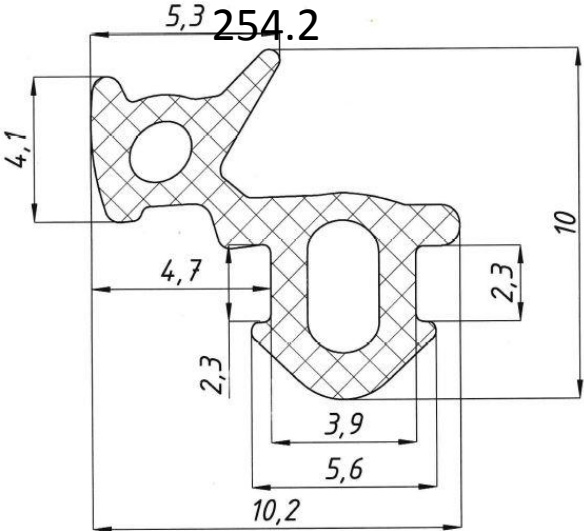


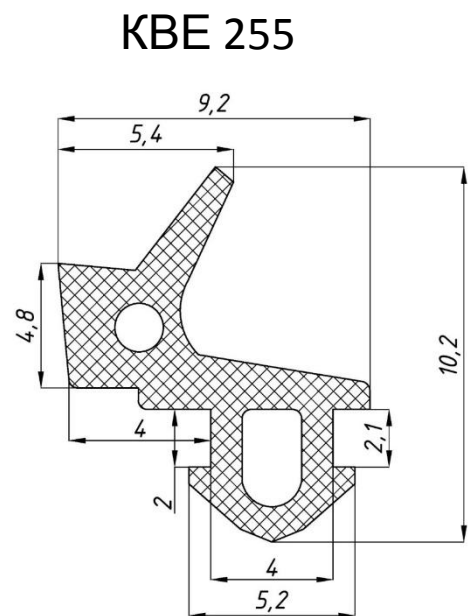
# KBE-254

KBE 254 (37,1)

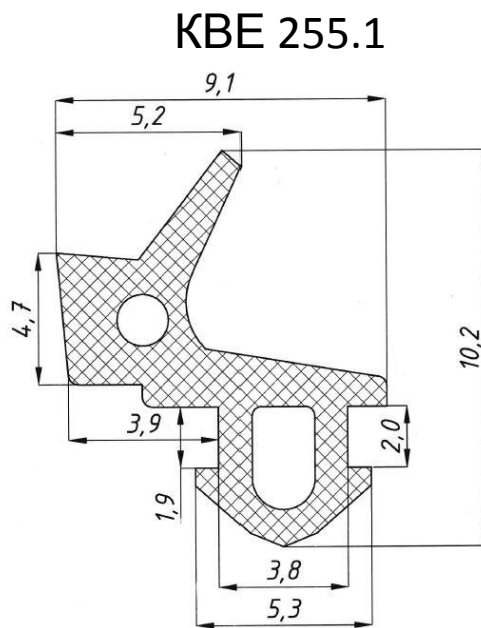


KBE (40,8)

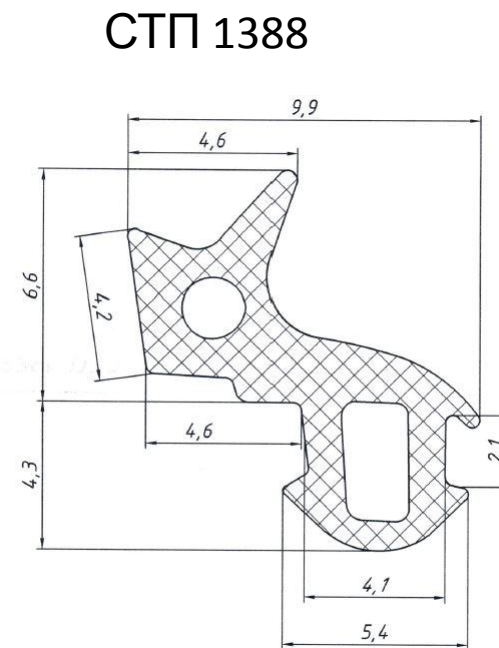




(39,1)



(38)



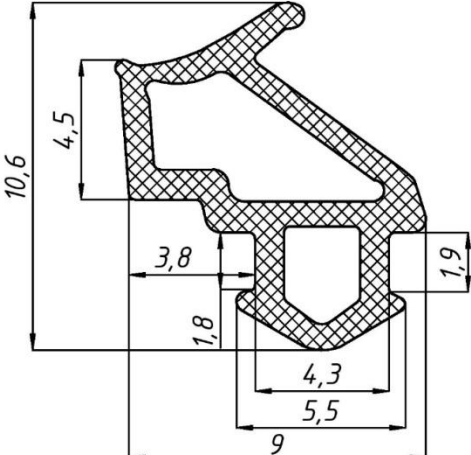
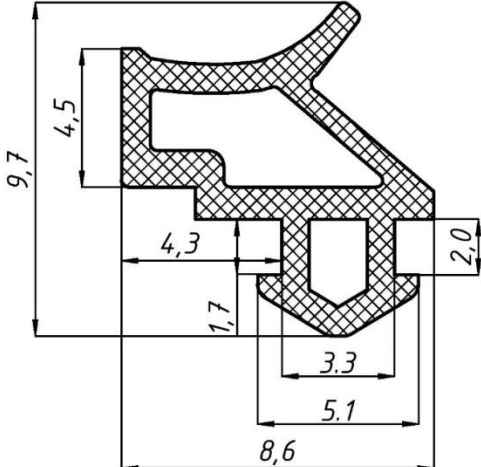
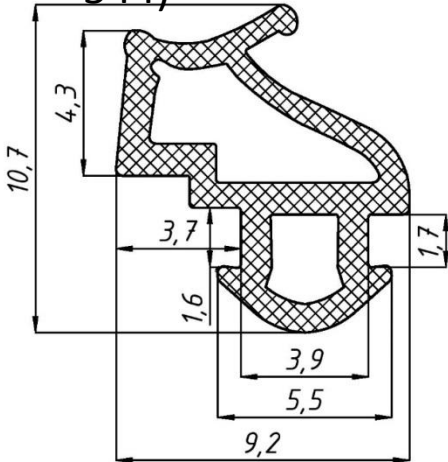
(42)

# KBE-229

KBE 229.1

KBE 229.6

KBE 229 (СТП 544)



(33,2)



(34)



(36,4)

