

*Заповедные места Марий Эл  
(35 лет национальному парку  
«Марий Чодра»)*

**МБУК «ЦБС г. Йошкар-Олы»  
библиотека-филиал №4  
Юсифова Я.Р.**

*Национальные парки – это природоохранные научно-исследовательские учреждения, включающие в себя природные комплексы и объекты, предназначенные для использования в природоохранных, просветительских, научных и культурных целях*



*Основными задачами деятельности национальных парков является организация экологического туризма, сохранение природы и историко-культурных объектов, экологическое просвещение населения*



«Марий Чодра» расположен на юго-востоке республики, на территории трех районов: Волжского, Звениговского и Моркинского. Площадь парка составляет 36,8 тысяч гектар



Карта национального парка «Марий Чодра»

*Национальный парк «Марий Чодра» был организован 2 декабря 1985 года.  
В переводе с марийского языка его название означает «марийский лес»*



*Имея богатую историю, «Марий Чодра» прошел в своем развитии путь от простого лесничества до природоохранного, научно-исследовательского, эколого-просветительского учреждения*



*Во флоре парка представлено  
85% видов растений,  
встречающихся на  
территории Марий Эл. К числу  
охраняемых видов относятся  
лилия кудрявая, ландыш  
майский, сон-трава. В  
старицах и озерах  
произрастает удивительное  
древнейшее растение – белая  
кувшинка*



*Флора этой территории насчитывает 774 вида из 363 родов 93 семейств. Сосновые леса произрастают на песчаных и супесчаных почвах и составляют 27,7% лесов. Особое место принадлежит соснякам сфагновым. Они являются важным компонентом природного комплекса парка. Ельники занимают лишь 3,3% площади лесов.*





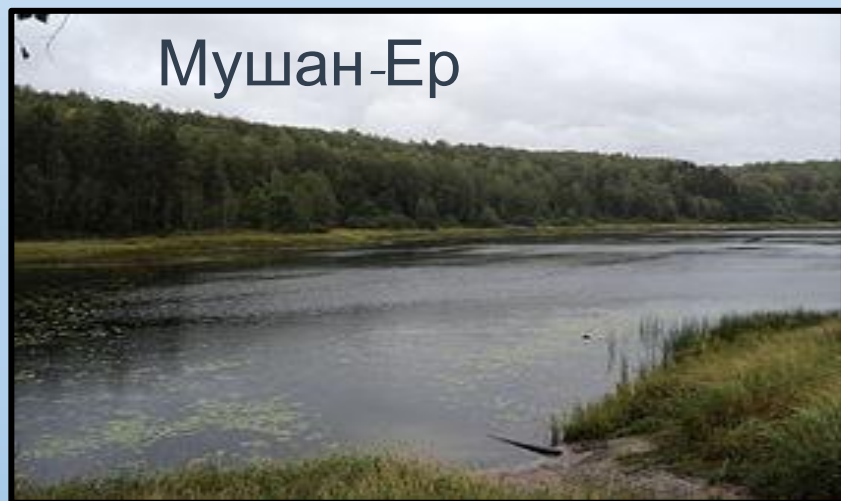
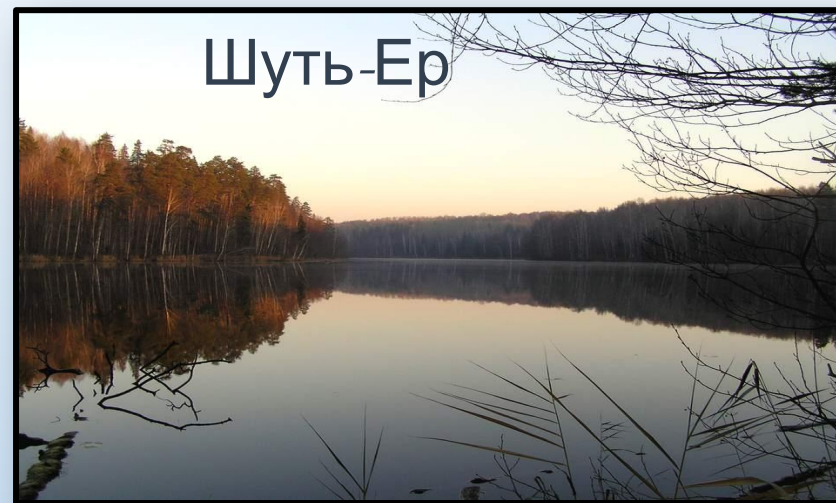
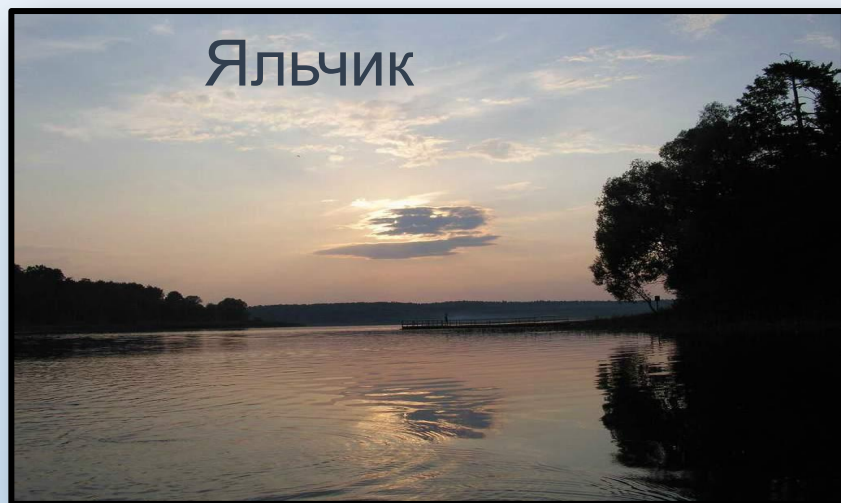
*Реликтовые растения можно увидеть на сфагновых болотах: хамарбию болотную, осоки магелланову и струнокоренную, очеретник белый, пушицу многоколосковую, росянки*



*В фауне обычны лось, белка, бурундук, заяц-русак, ласка, горноста́й, лесной хорёк, лесная куница, есть бобр, выдра. Также встречаются медведь, волк. Из тетеревиных птиц гнездятся тетерев, глухарь, рябчик, из дневных — канюк, ястреб-тетеревятник, чёрный коршун, залетает беркут. На озёрах гнездятся кряква, чирок-свистунок*



*На территории национального парка расположено множество популярных для посещения и отдыха озер, таких как самое крупное озеро республики Яльчик, а также Мушан-Ер, Кичиер, Шуть-Ер*

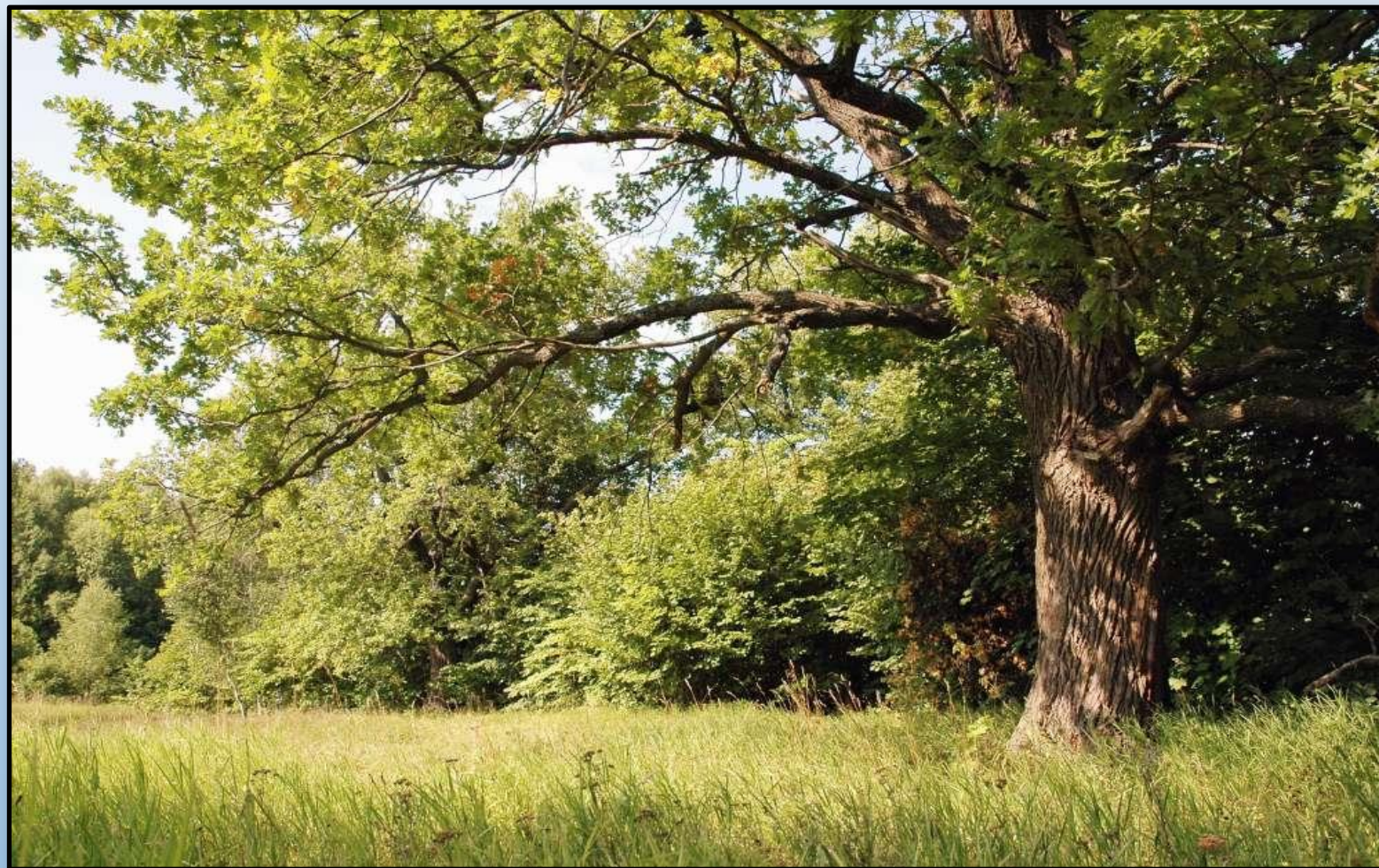


*Минеральный источник «Зеленый ключ»  
Геологический, водный памятник природы. Расположен у подножья  
Кленовой горы*



# *Кленовогорская дубрава*

*Комплексный памятник природы. Расположен в квартале 17 Кленовогорского лесничества. Площадь участка составляет 16 га. Состоит из 2 участков. Диаметры дубов колеблются от 20 до 128 см, средняя высота – 25 метров*



# Дуб Пугачева

*Дуб Пугачёва – крупный дуб, произрастающий на территории «Кленовой Горы» в 1 км от озера Конан-Ер. В апреле 2013 дереву был присвоен статус памятника живой природы*



# Легенда



Согласно легенде, после поражения под Казанью, Емельян Пугачёв поднимался на крону дуба, откуда наблюдал горящую Казань. Легенда могла иметь отношение к другому большому дубу, росшему в окрестностях нынешнего дуба с приблизительно 1400-х годов по 1940-е, и спиленному после своей гибели в 1950-х



**Спасибо за  
внимание!**