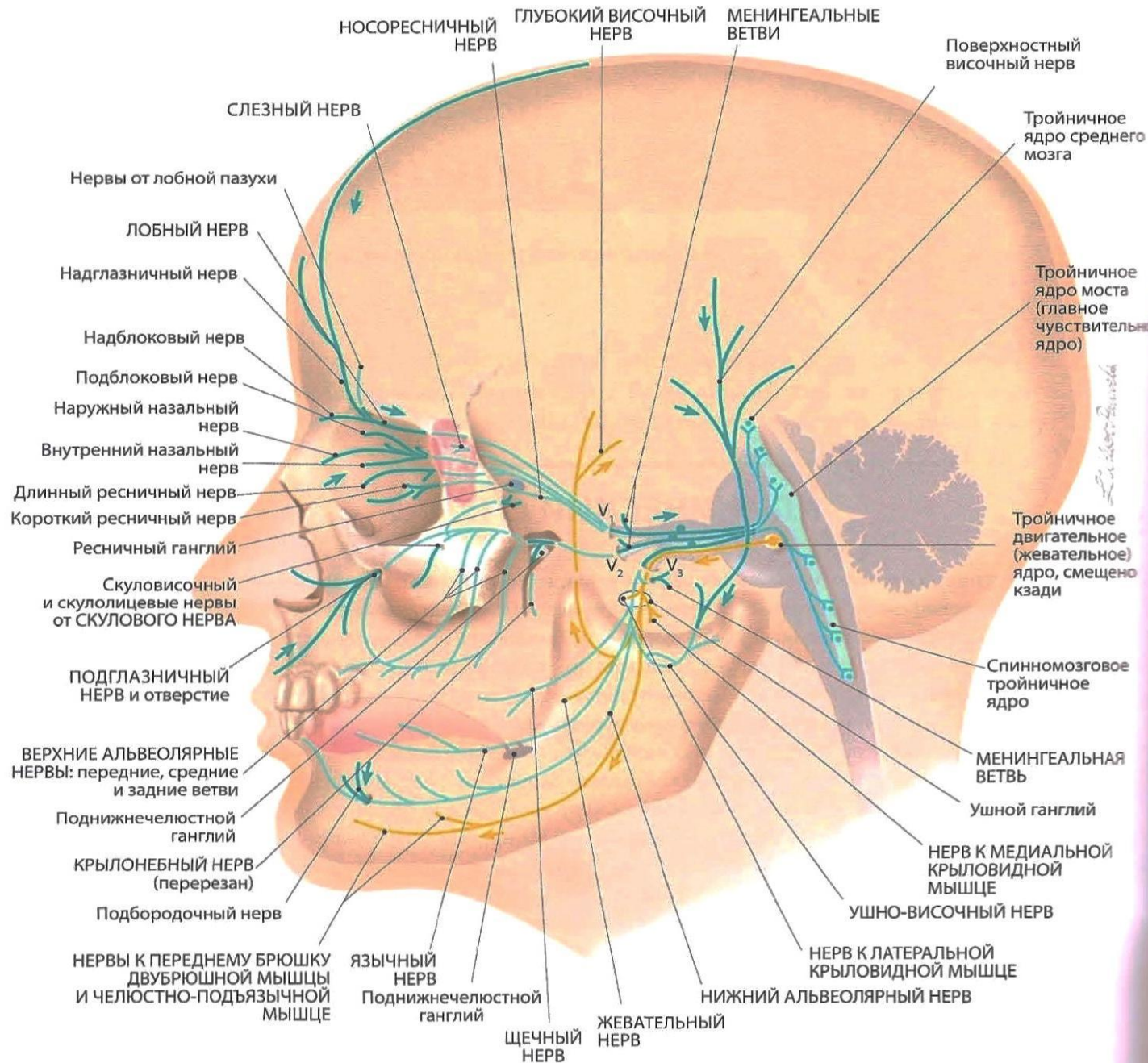


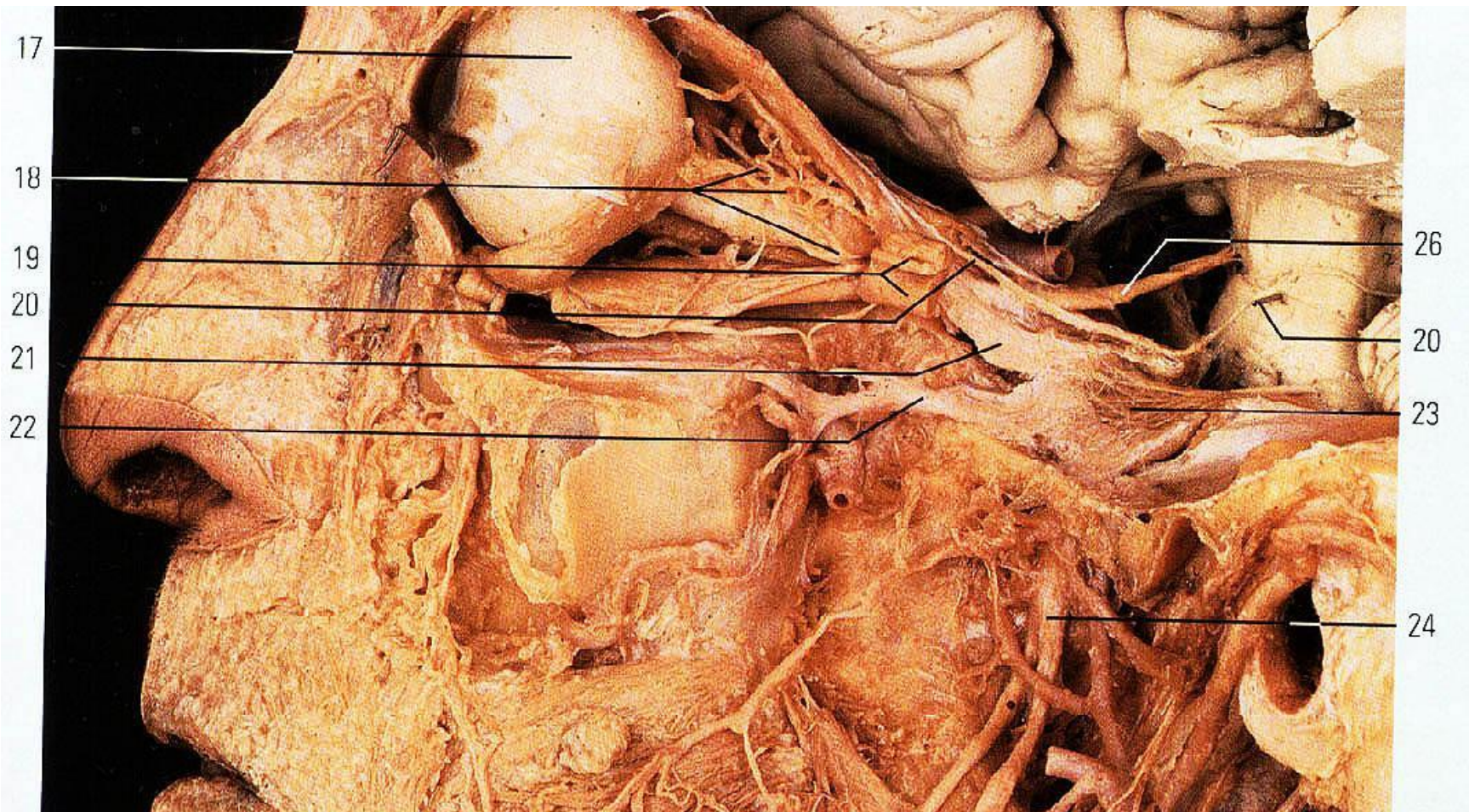
*CN V n.trigeminus*

Тройничный нерв

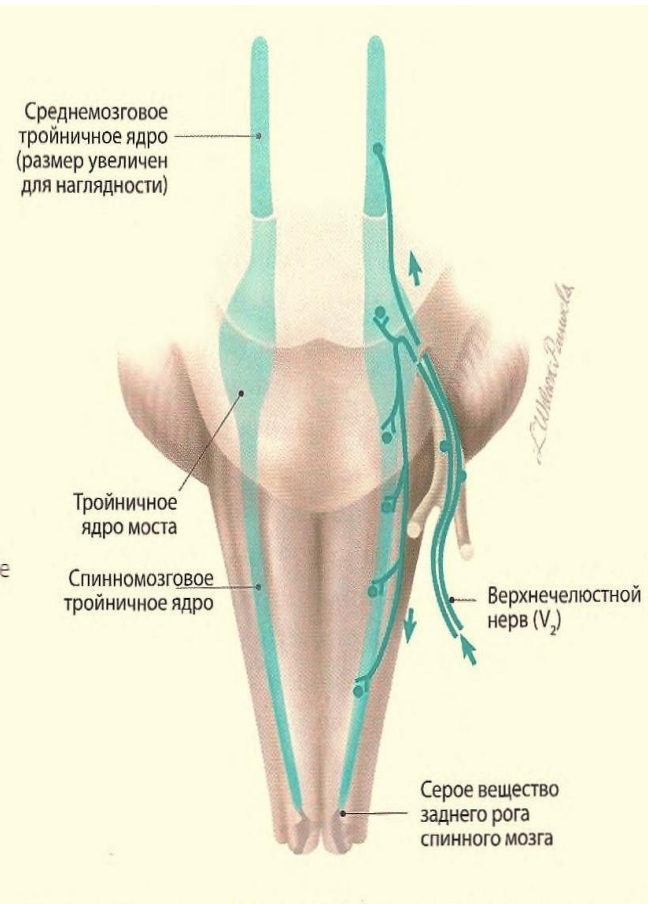
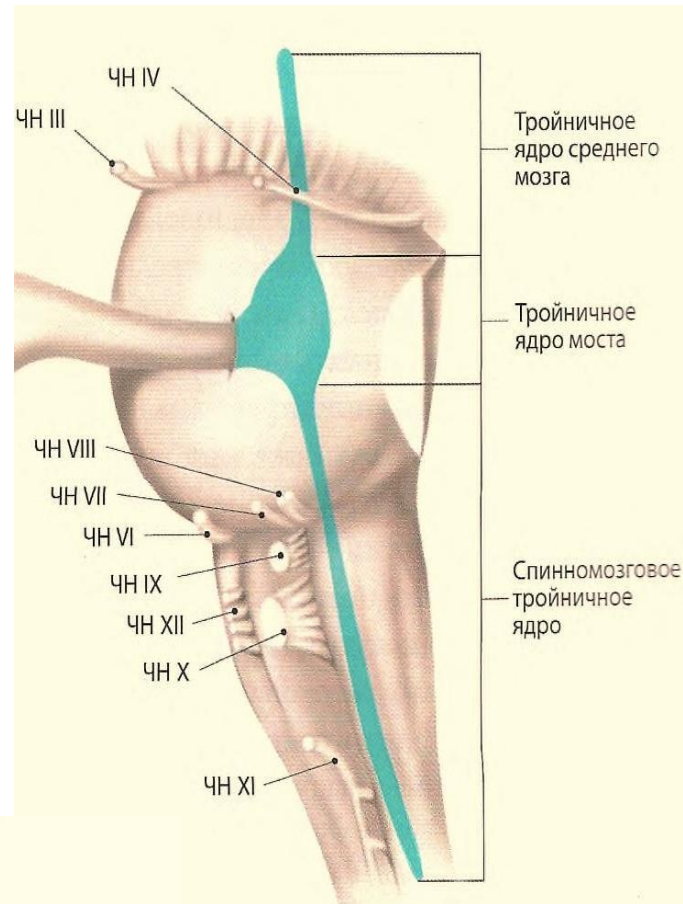
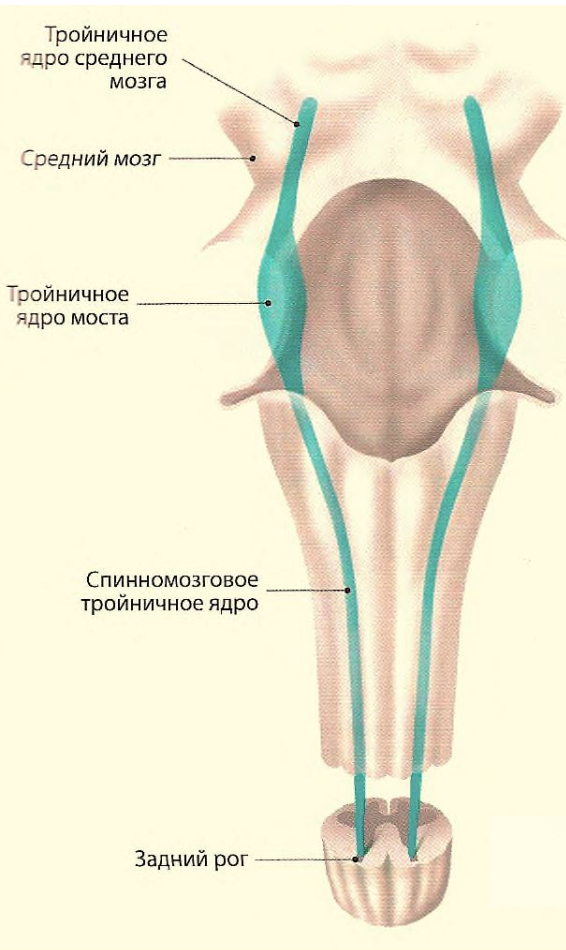
# Тройни чный нерв CN V общий вид



# Ветви CN V препарат

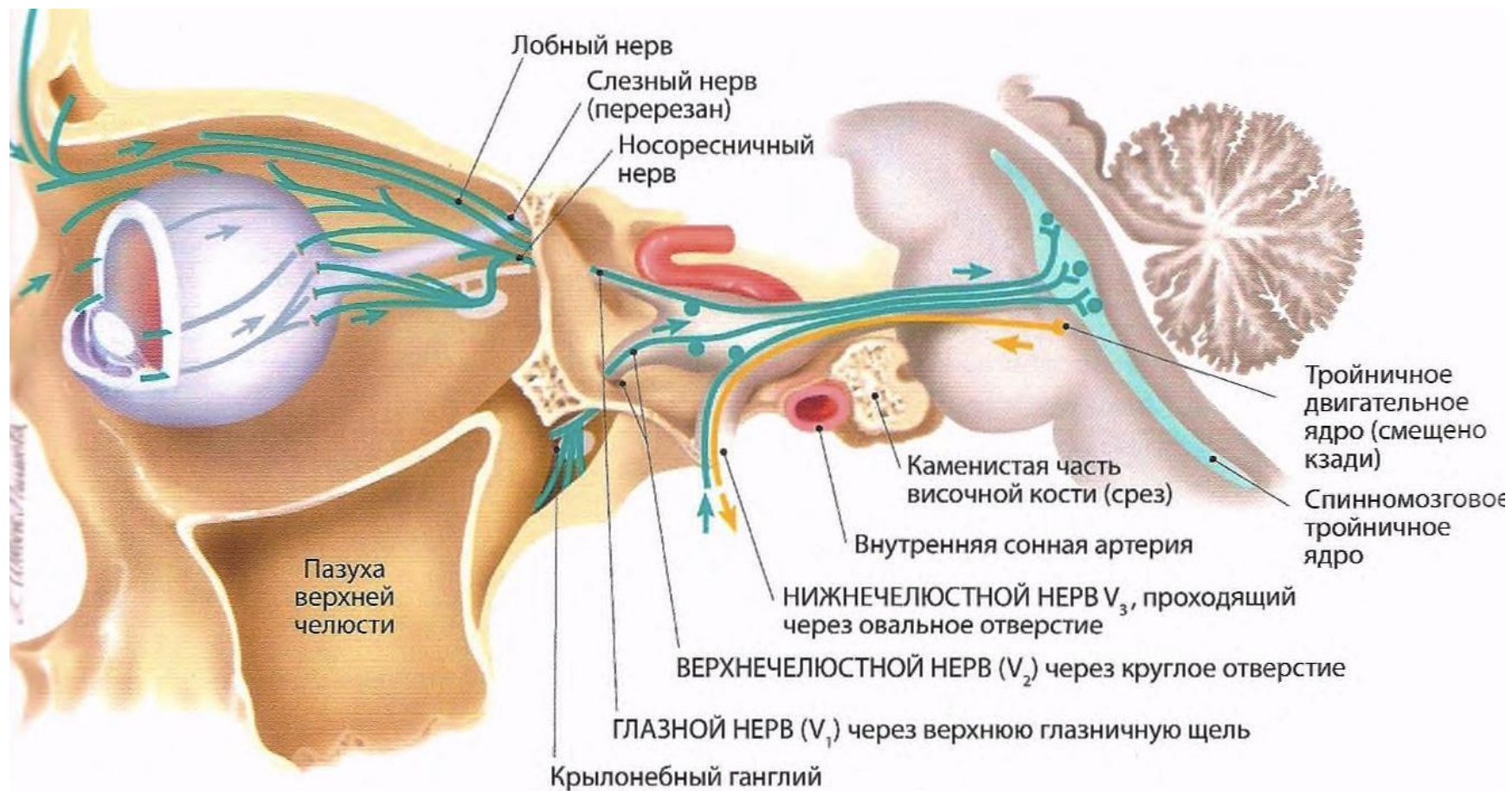


# Чувствительные ядра CN V





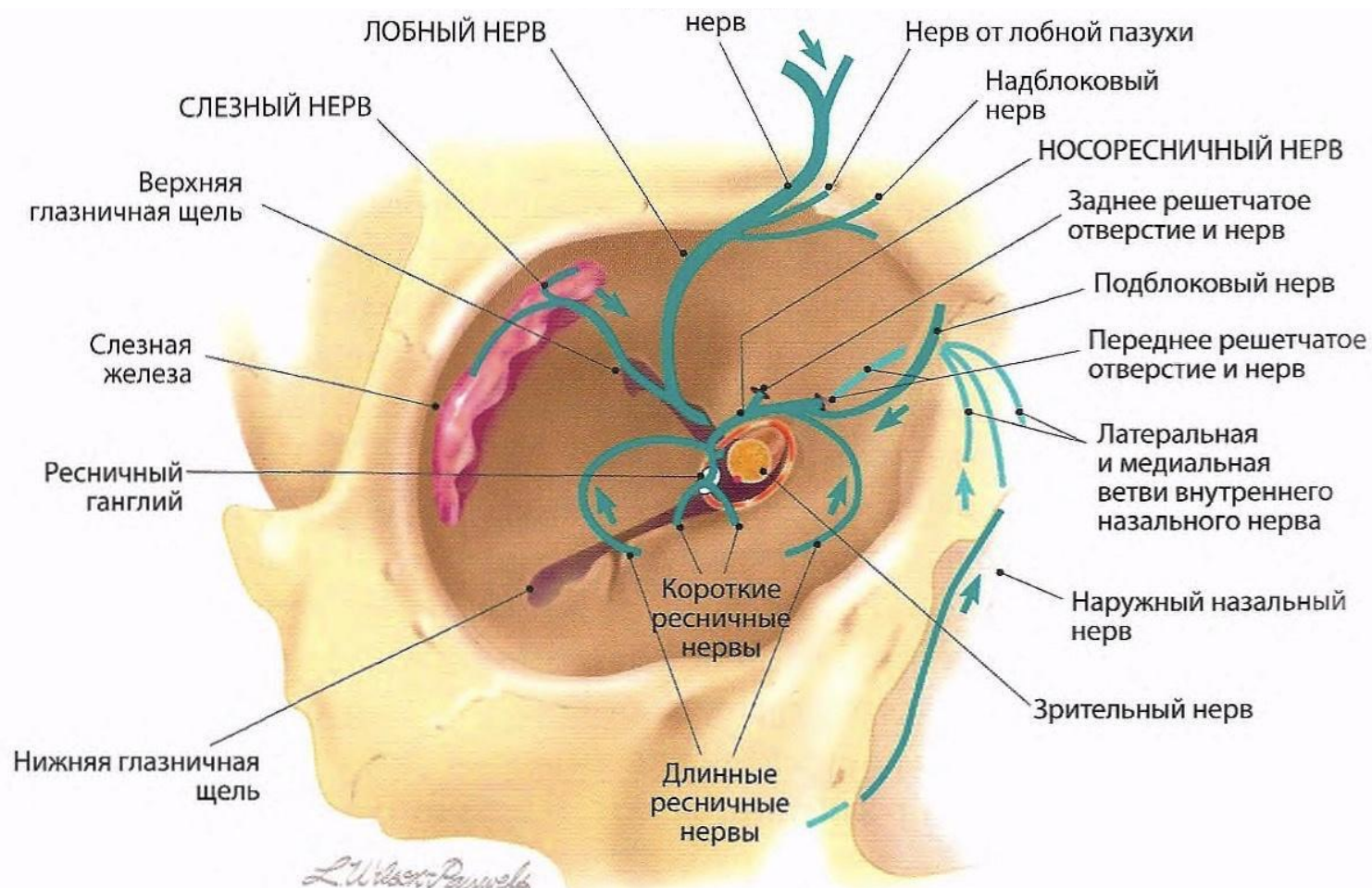
# Тройничный узел (Гассеров) схема



# Тройничный узел (Гассеров) препарат

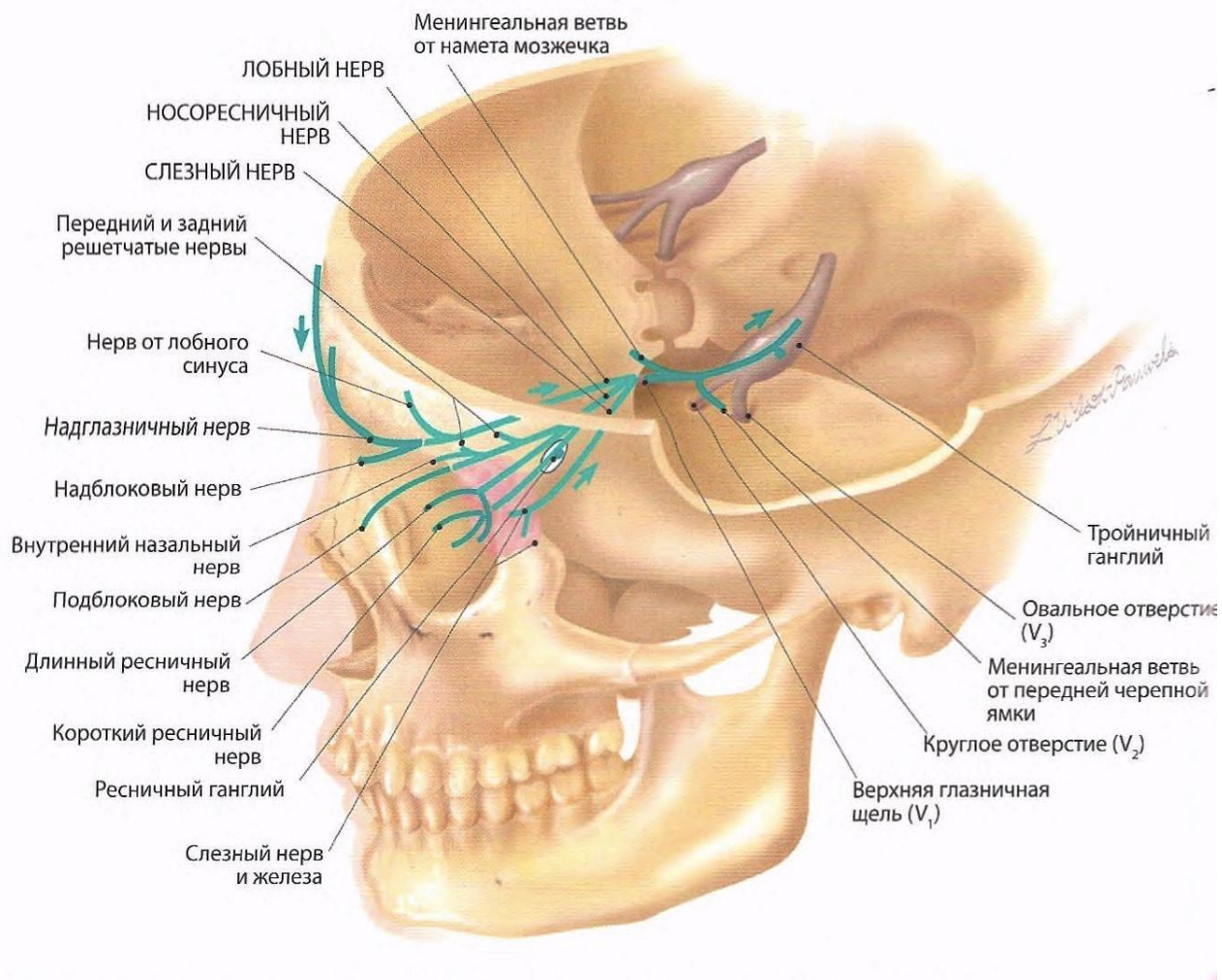


# Нервы глазного отдела V1

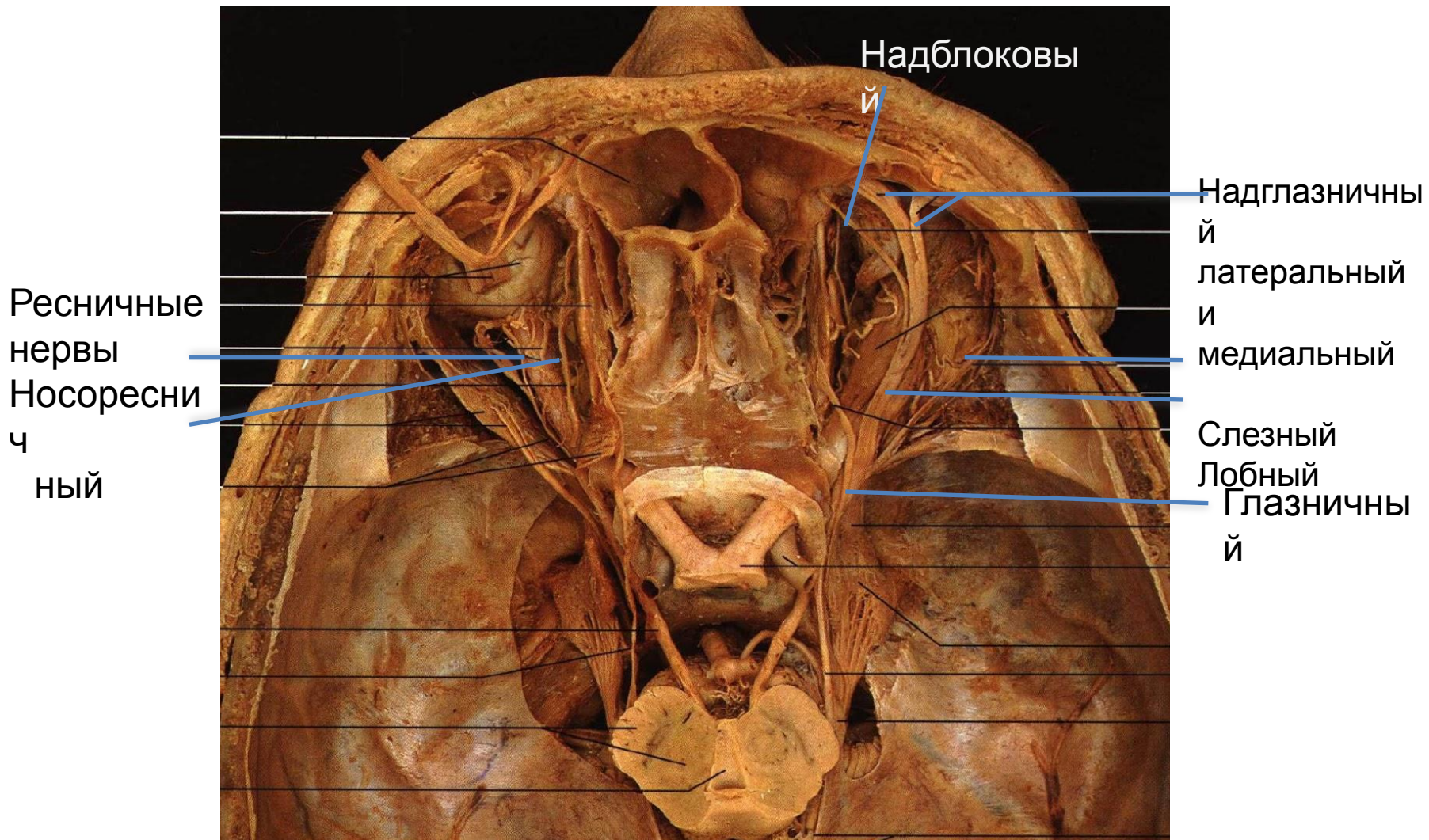




# Чувствительный компонент V1

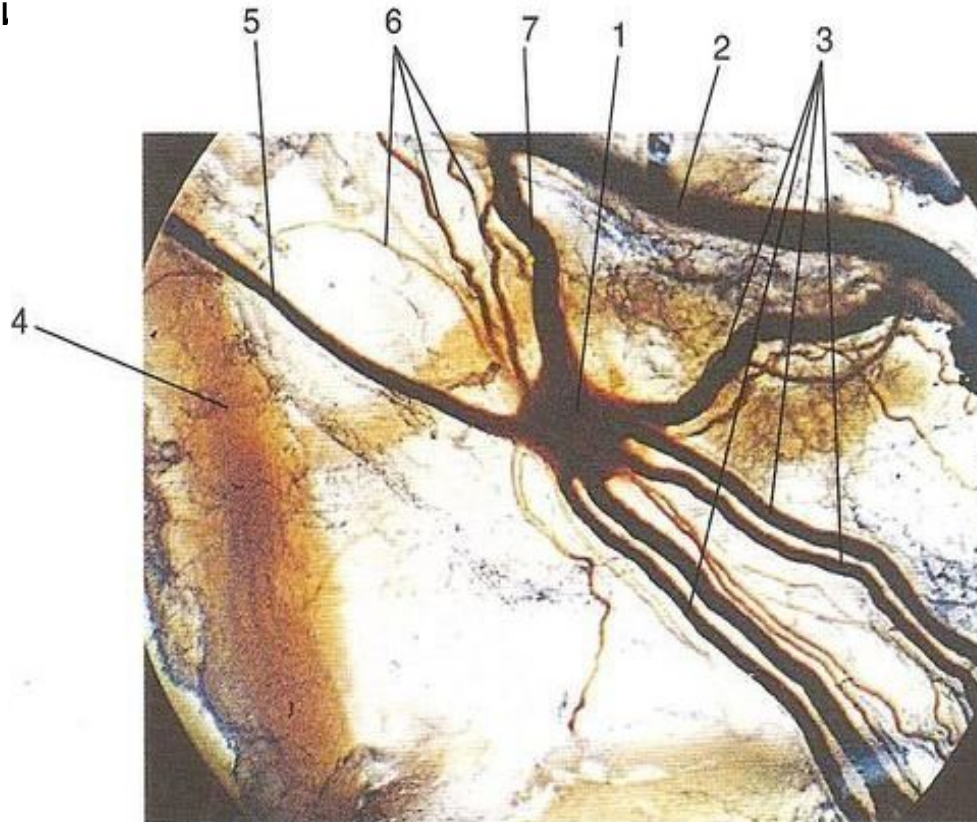


# Ветви CN V1 препарат

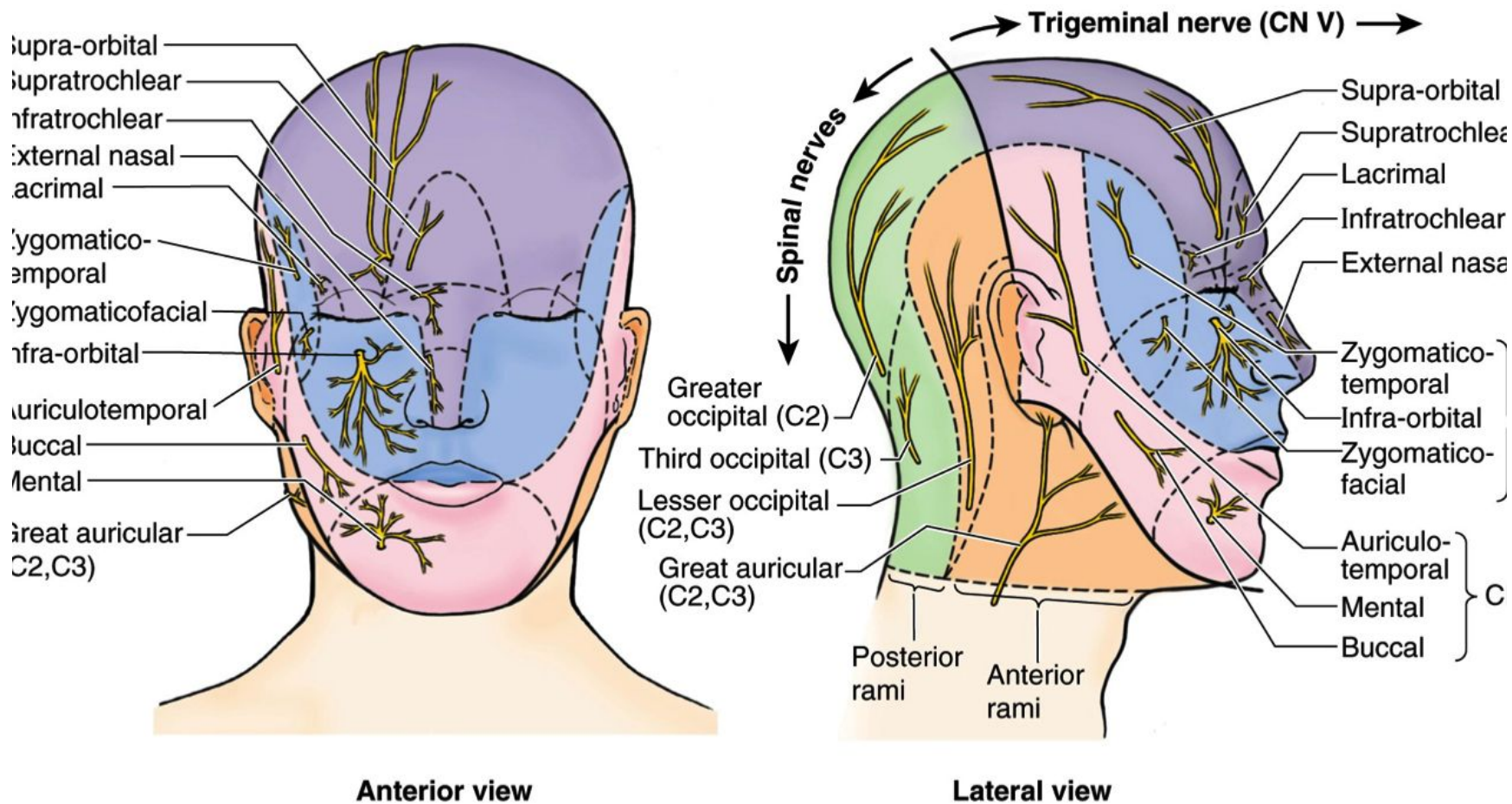


# Ресничный узел (препарат А.Г. Цыбулькина)

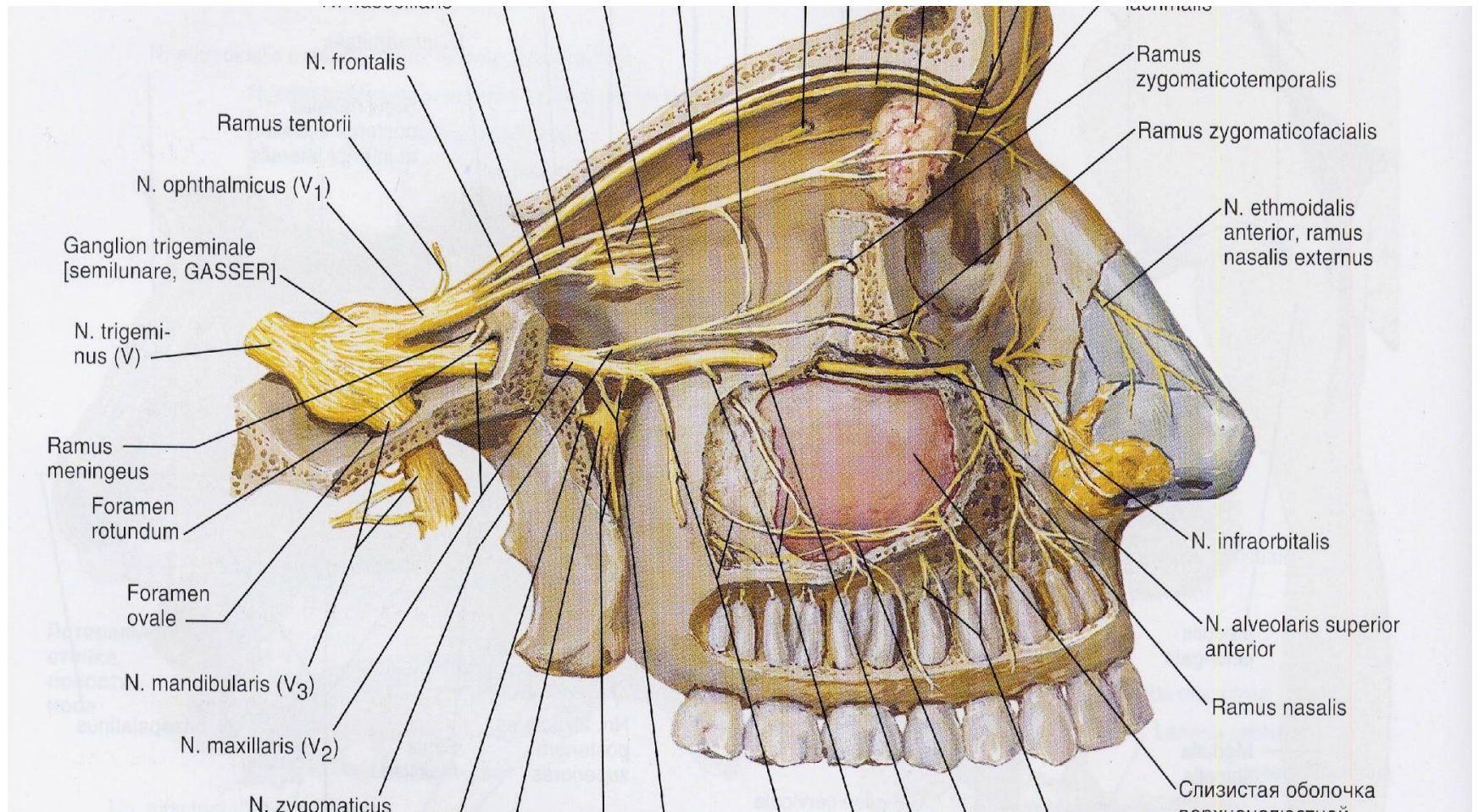
Импрегнация нитратом серебра, просветление в глицерине. Ув. x12. 1 — ресничный узел; 2 — ветвь глазодвигательного нерва к нижней косой мышце глаза; 3 — короткие ресничные нервы; 4 — глазная артерия; 5 — носоресничный корешок ресничного узла; 6 — добавочные глазодвигательные корешки ресничного узла; 7 — глазодвигательный



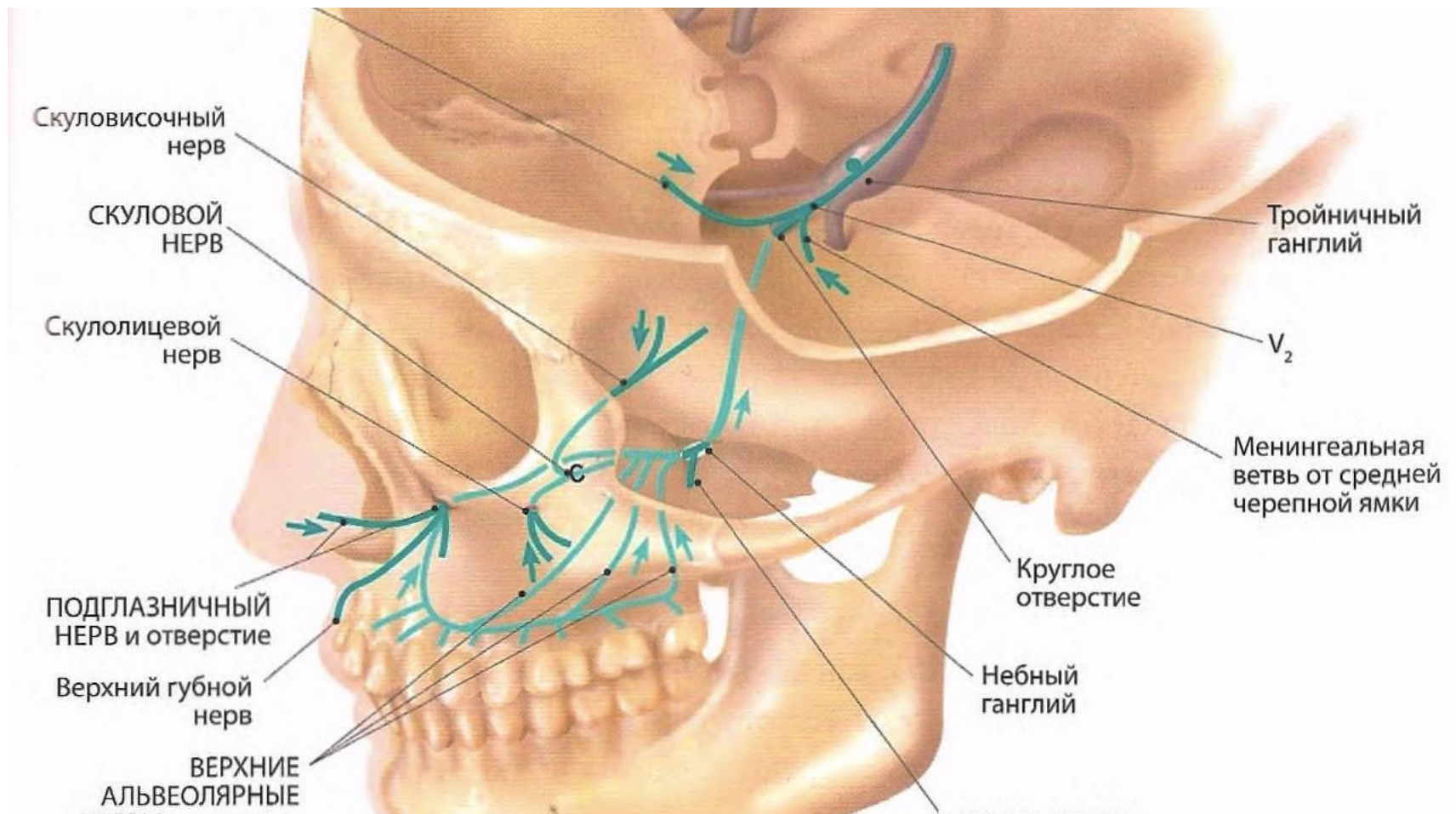
# Чувствительная иннервация кожи лица



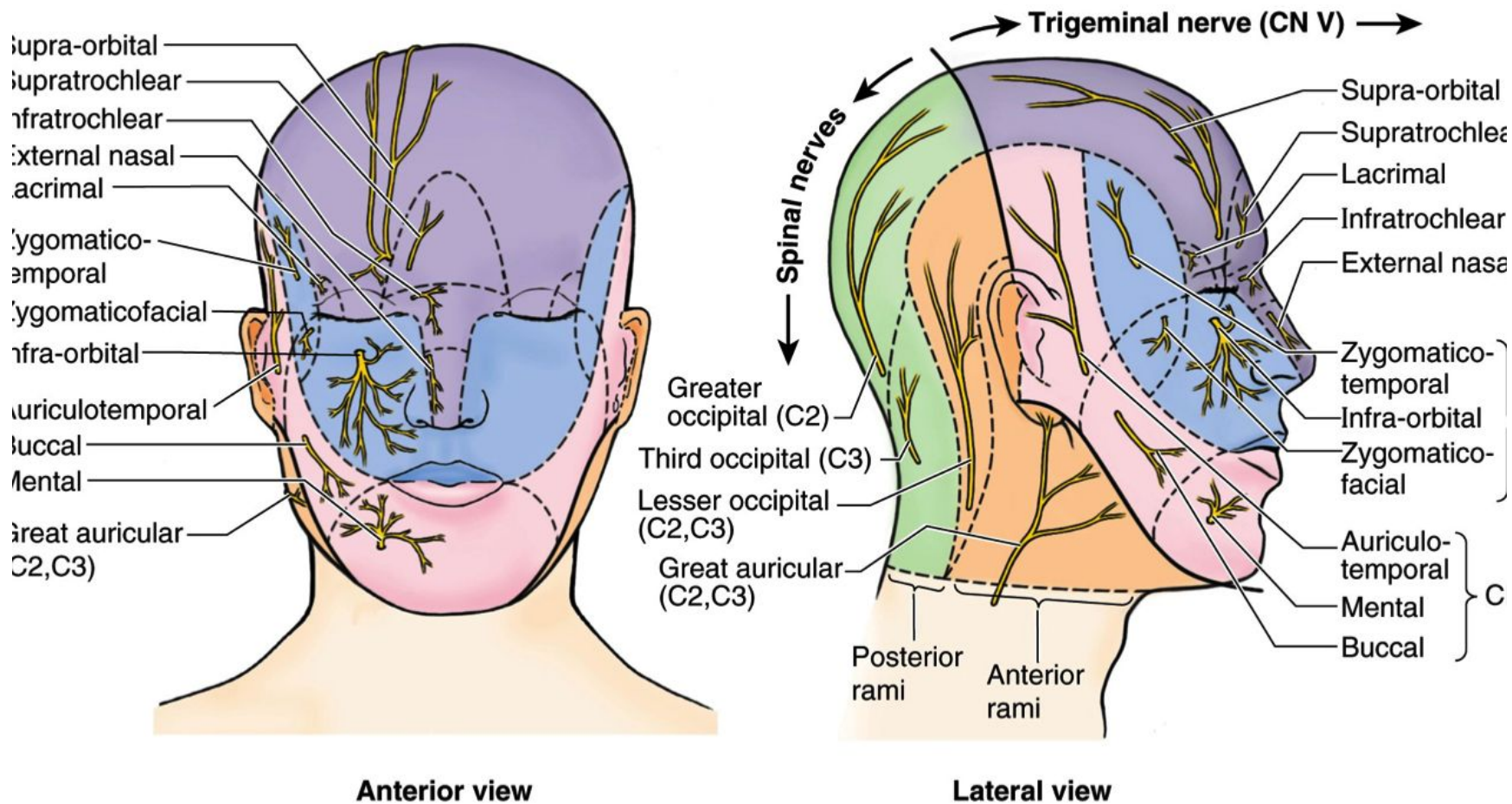
# Вторая ветвь тройничного нерва – верхнечелюстной нерв CN V2



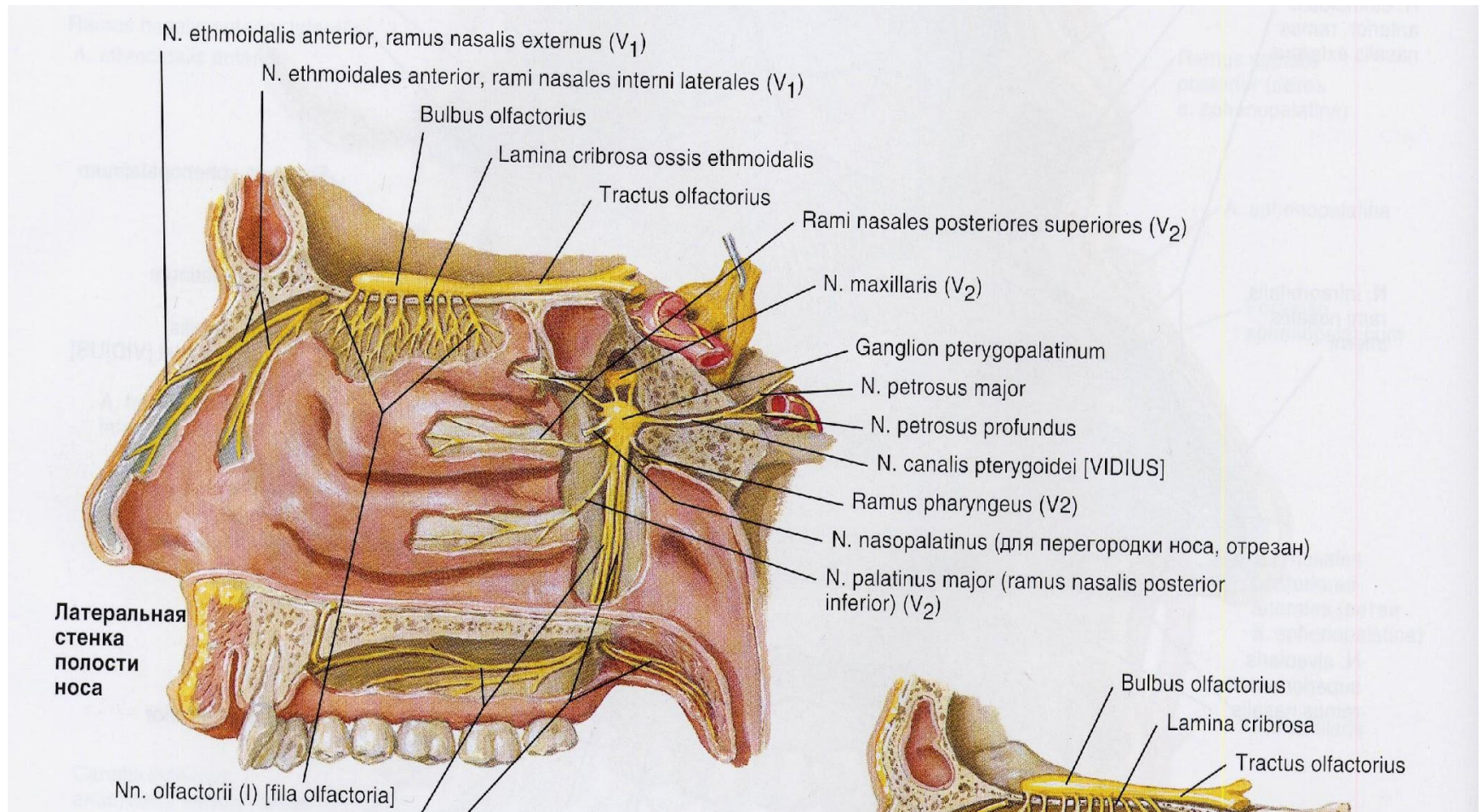
# Чувствительный компонент V2



# Чувствительная иннервация кожи лица

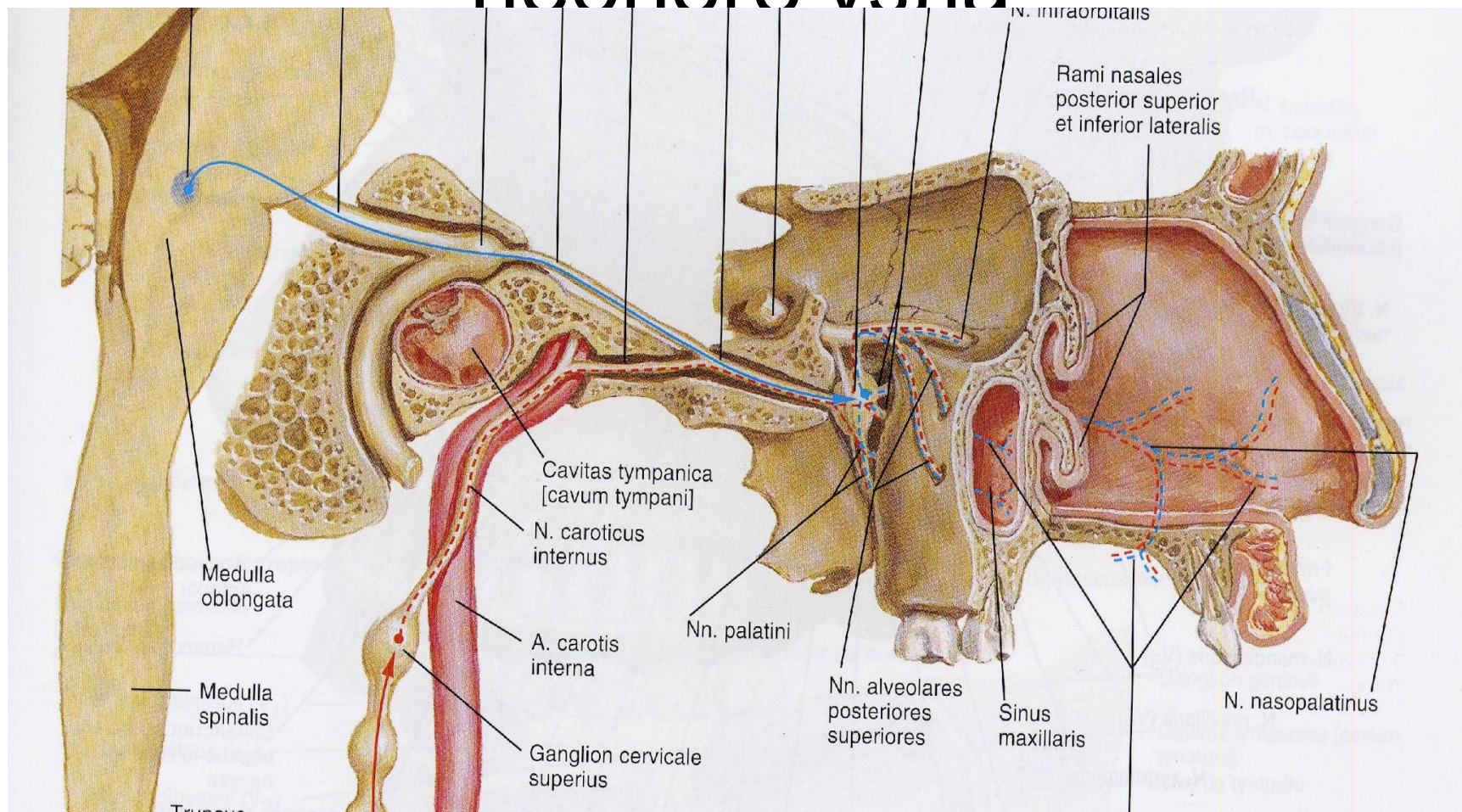


# Крыло-небный узел и его ветви

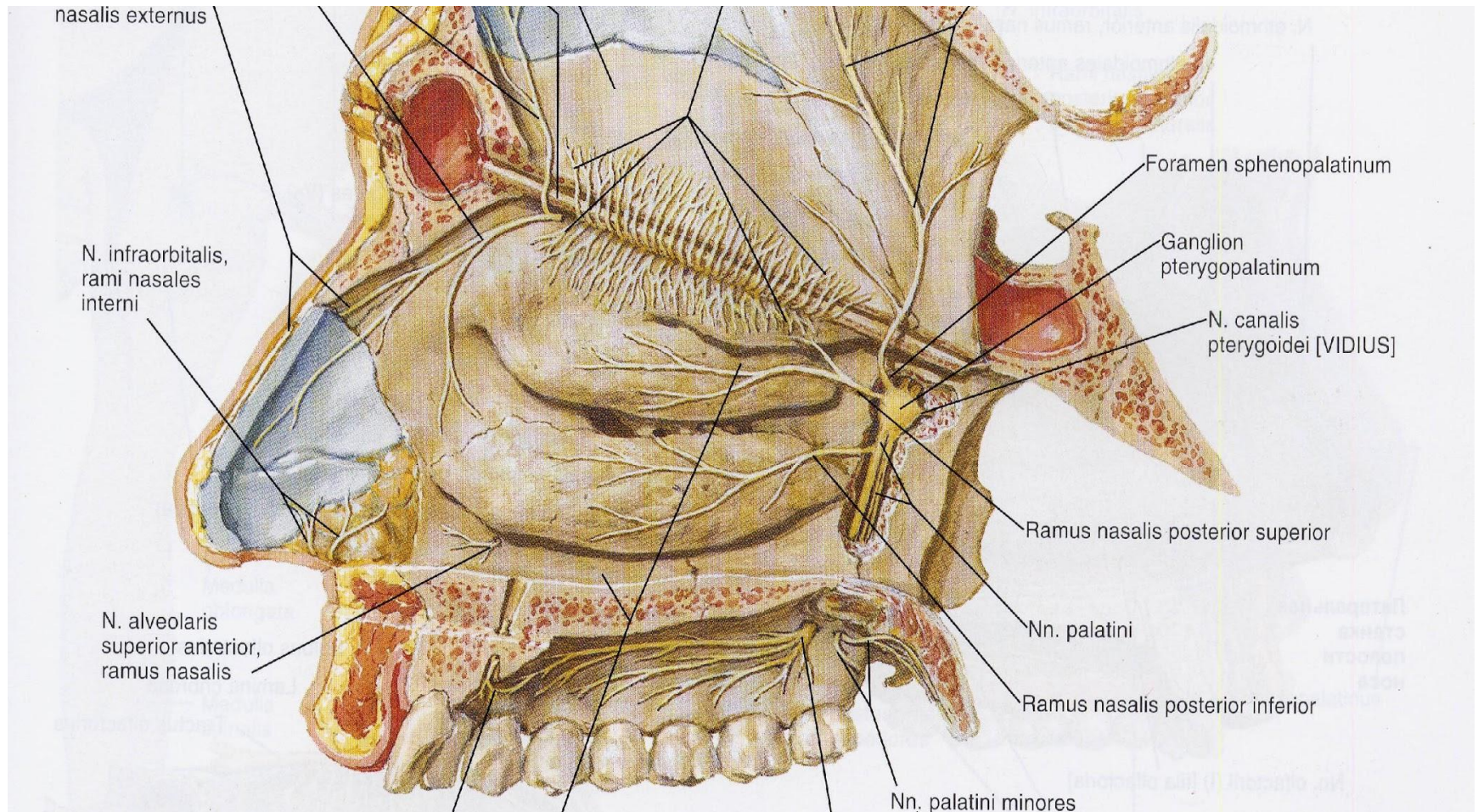




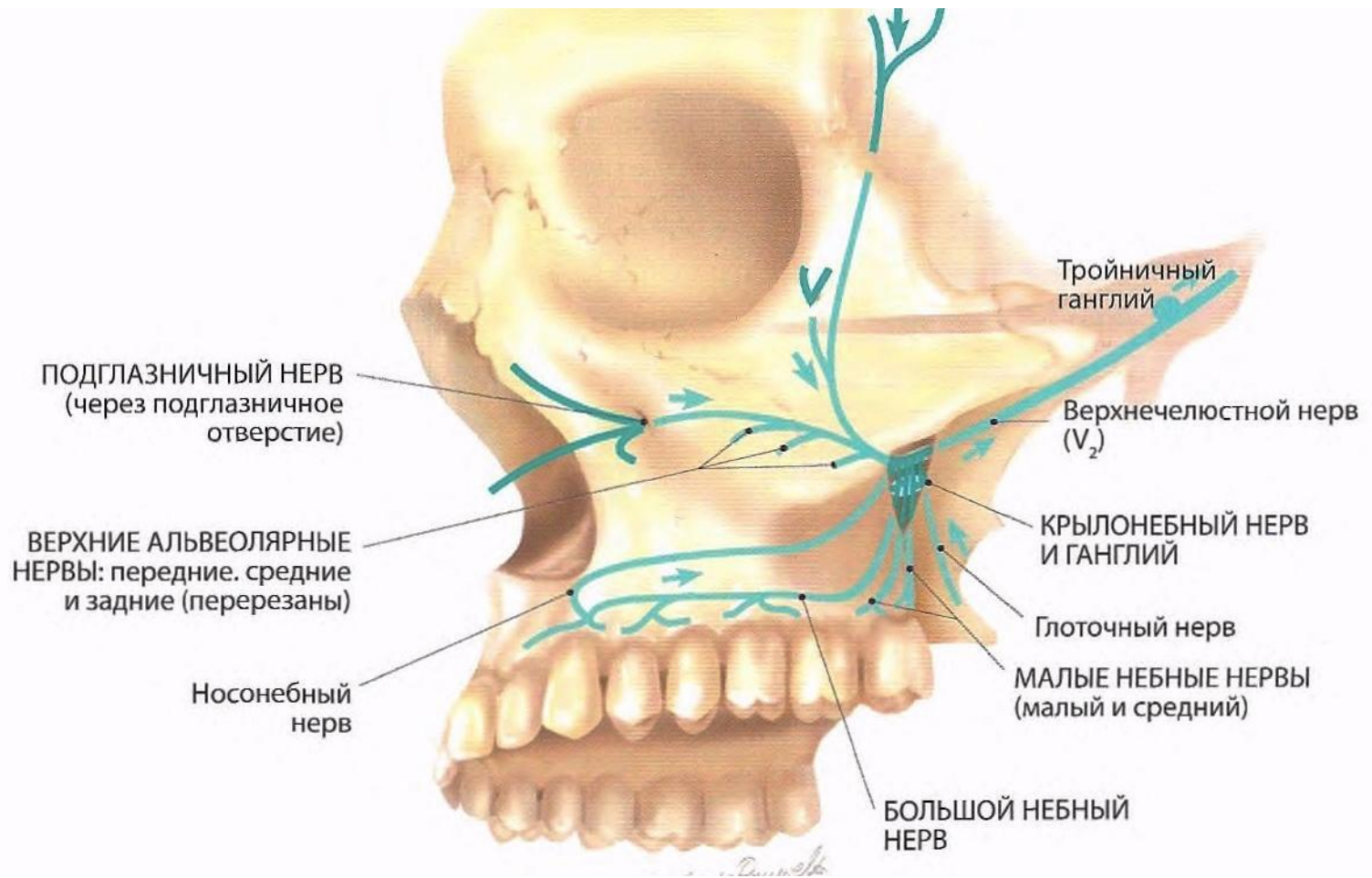
# Схема формирования вегетативной иннервации крыло-небного узла



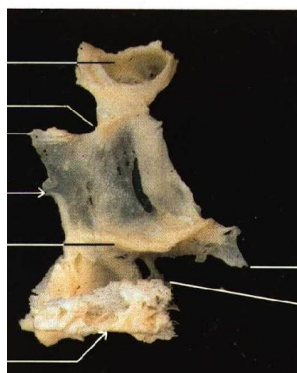
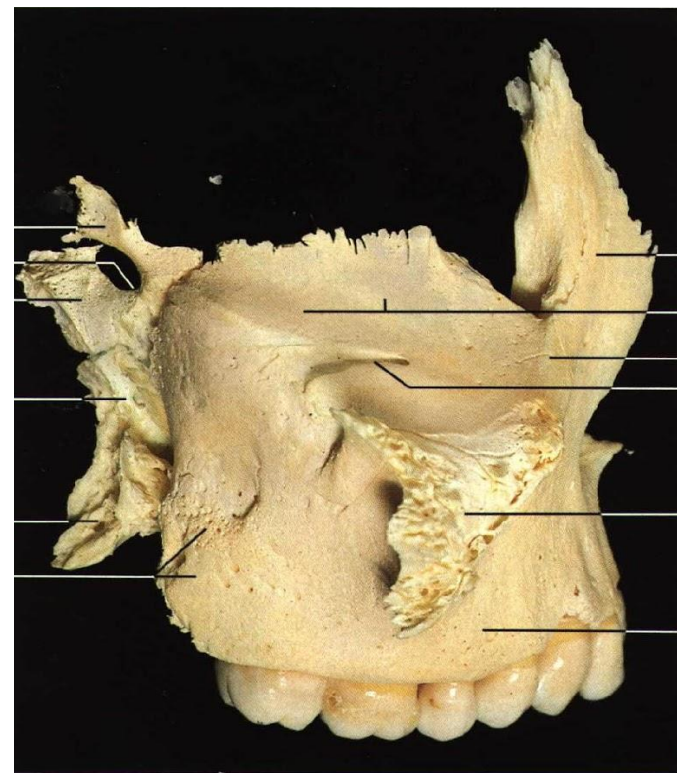
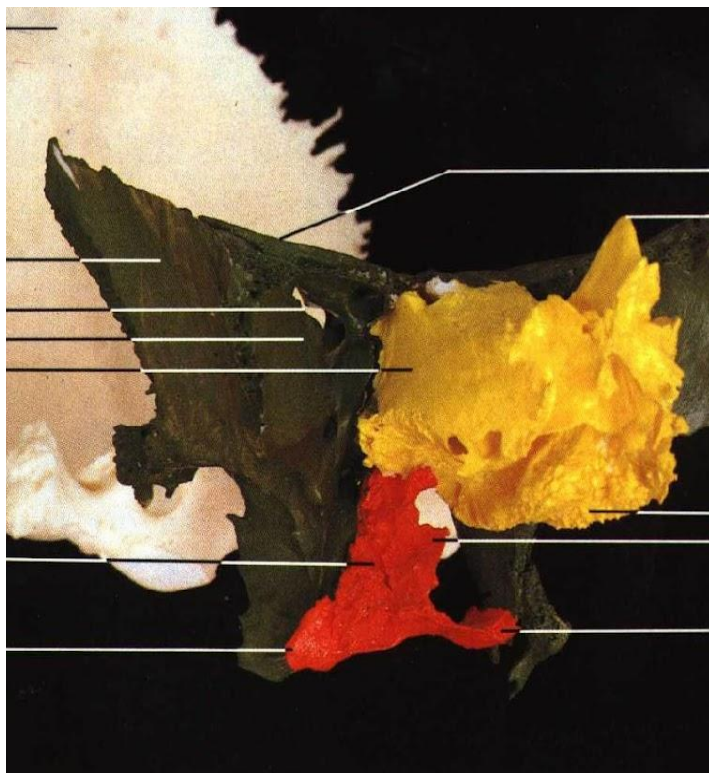
# Носовые ветви крылонебного узла



# Небные нервы чувствительный КОМПОНЕНТ

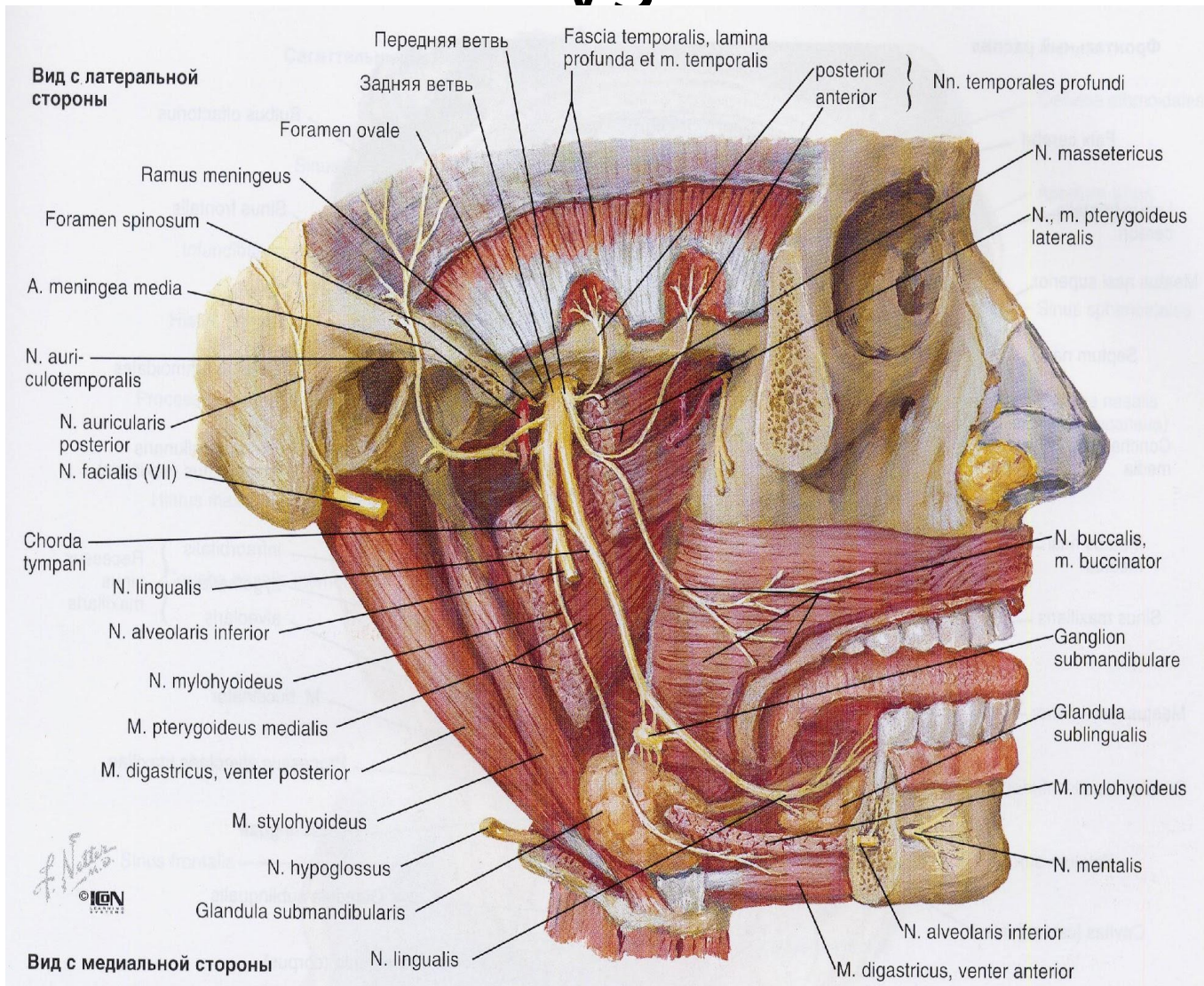


# Крылонебная ямка

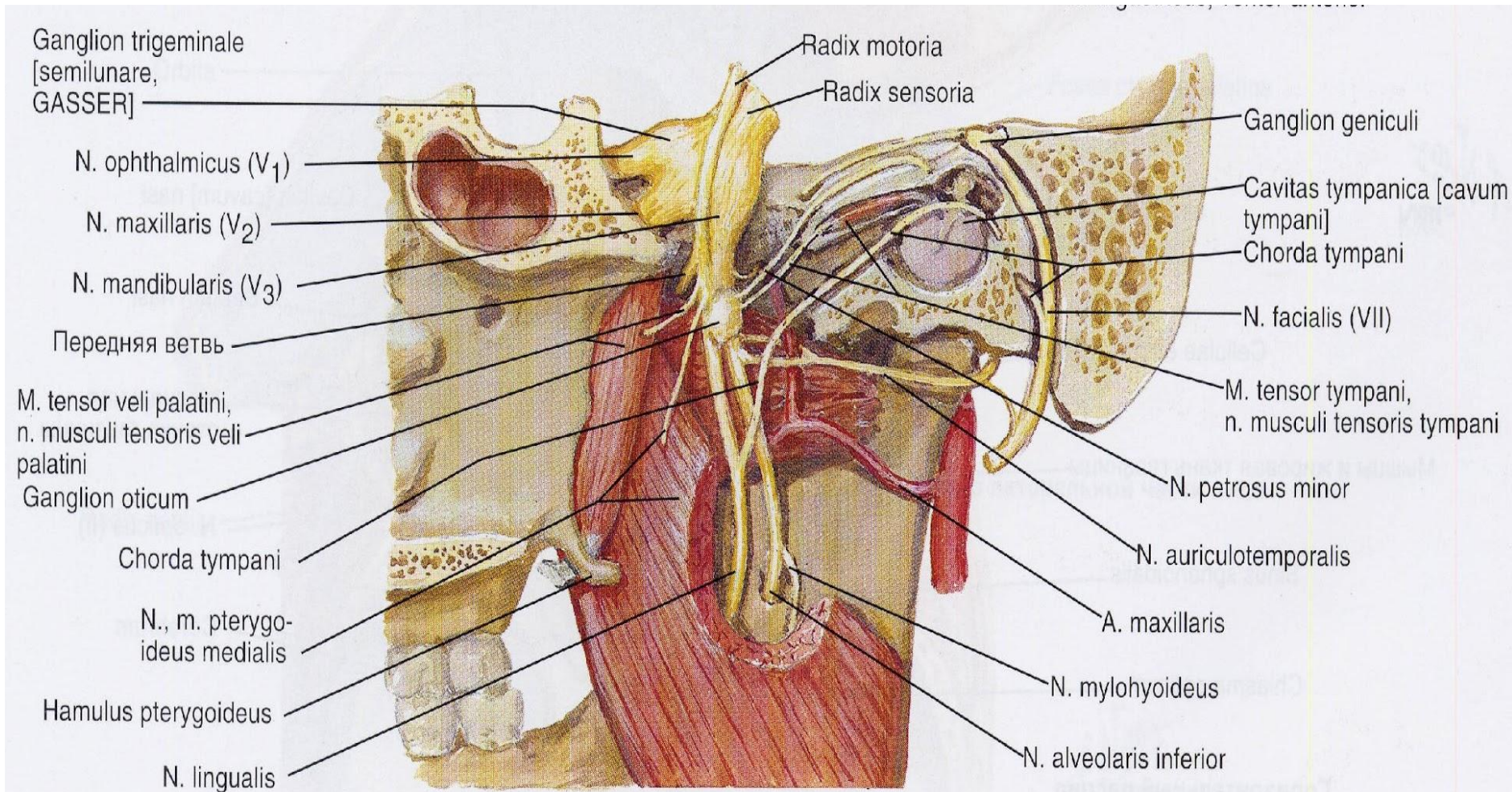


# Третья ветвь тройничного нерва – нижнечелюстной нерв CN

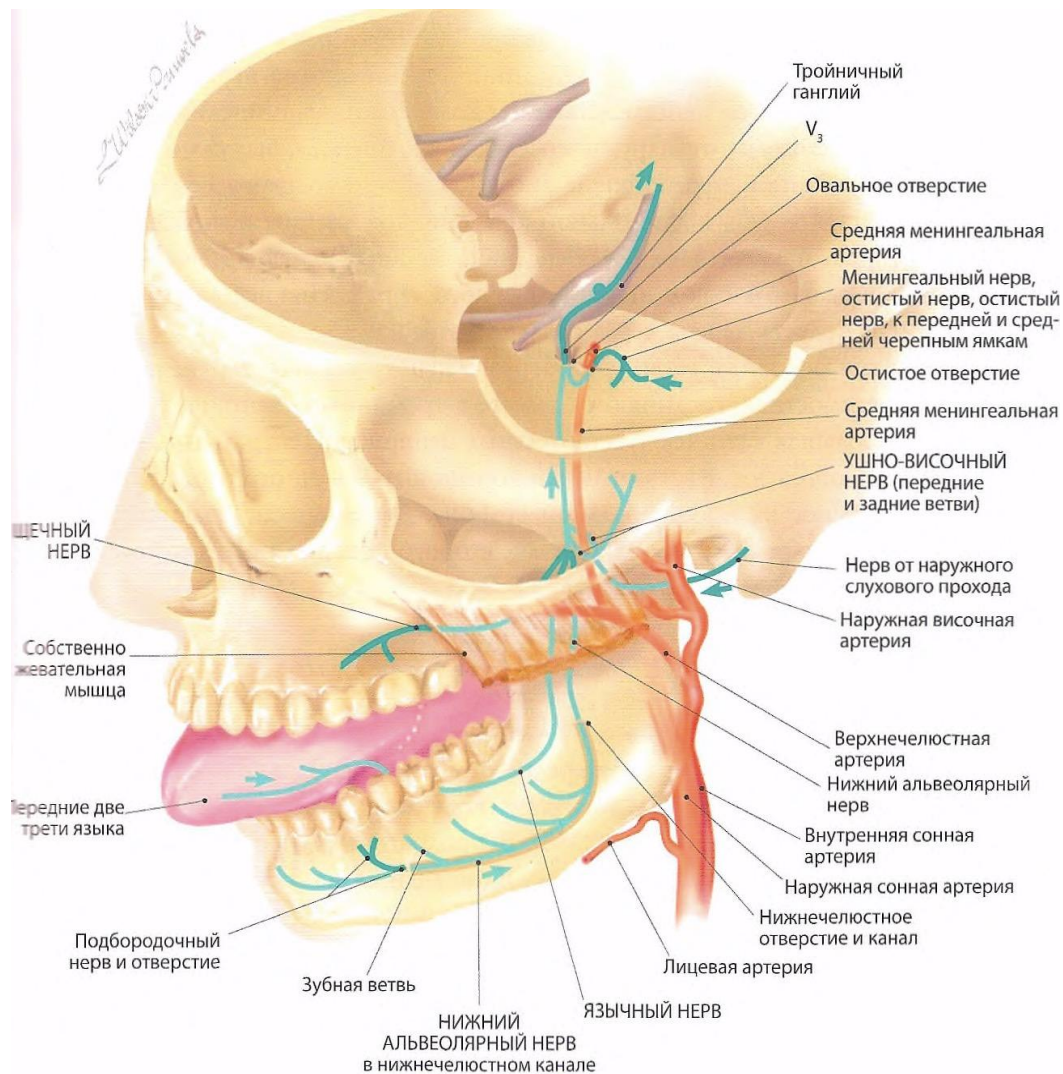
## V3



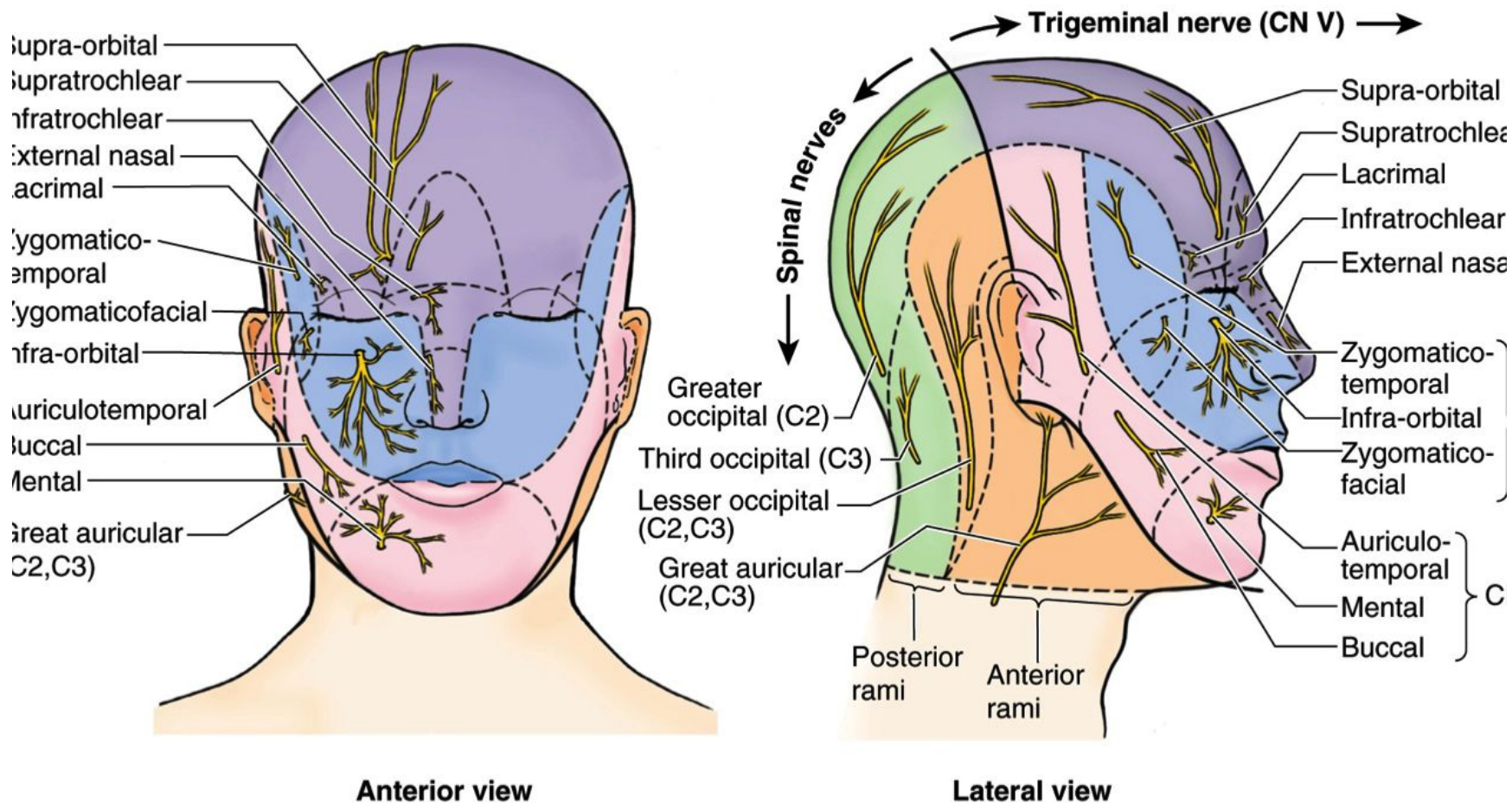
# СН V3 вид с медиальной стороны



# Чувствительный компонент V3

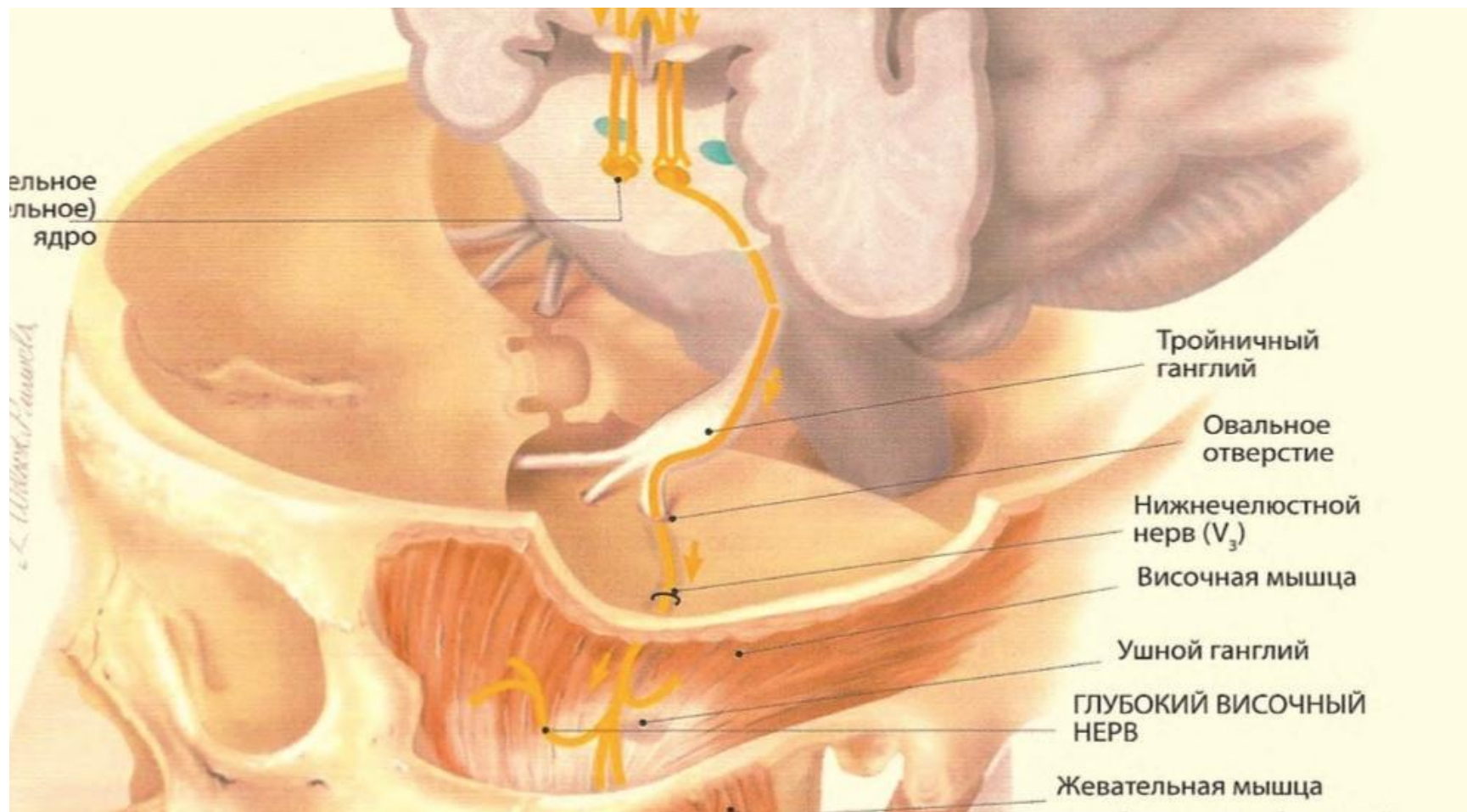


# Чувствительная иннервация кожи лица



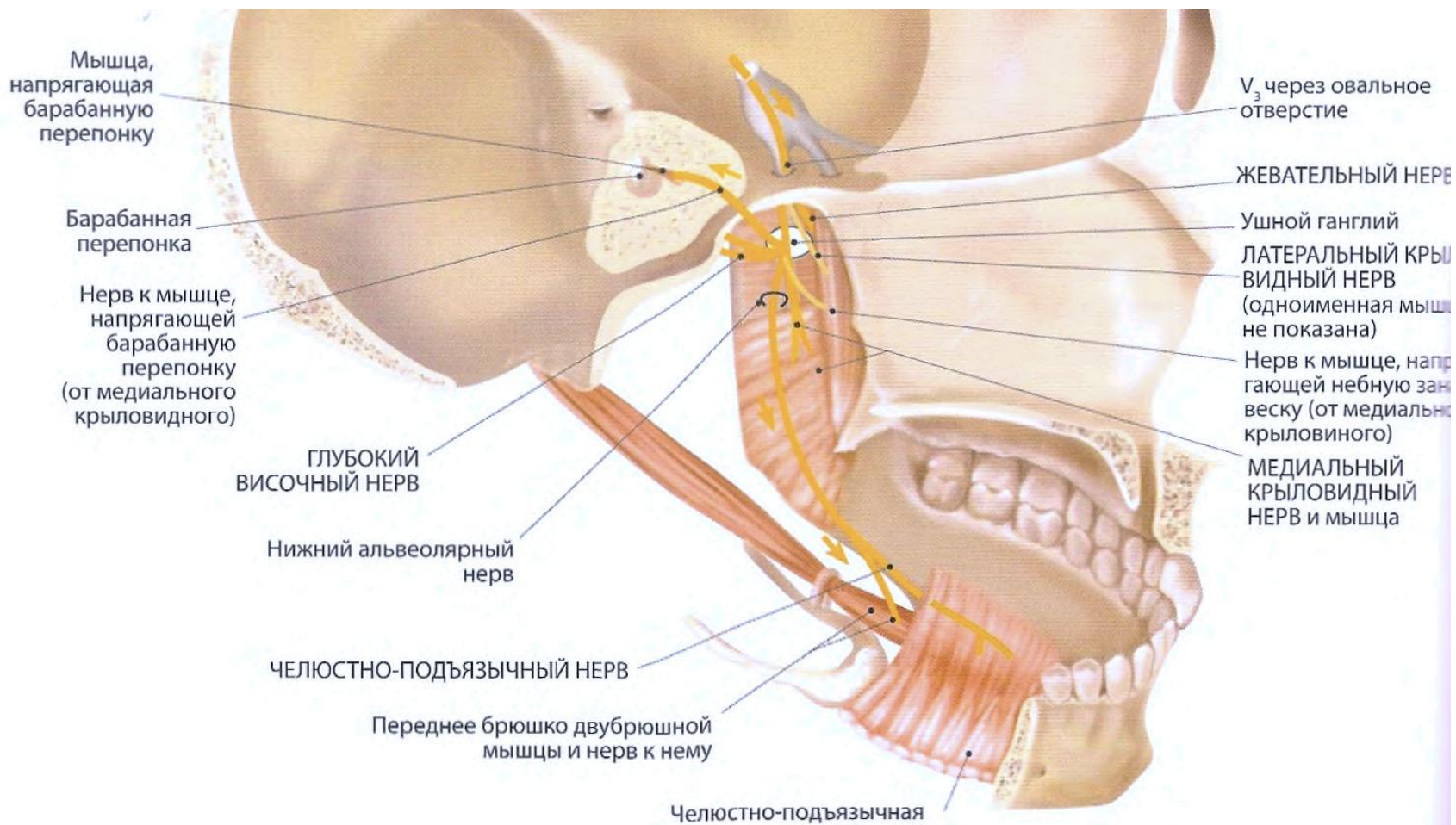


# Двигательный компонент CN V

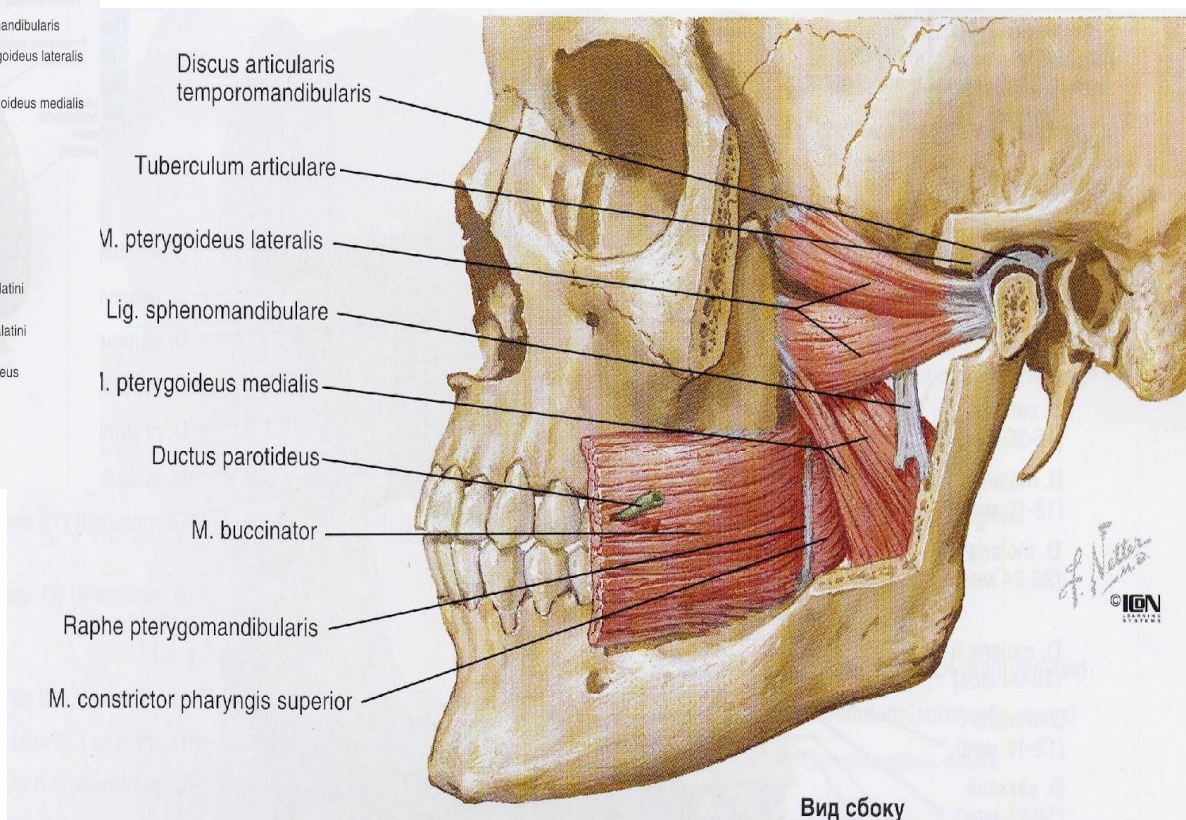
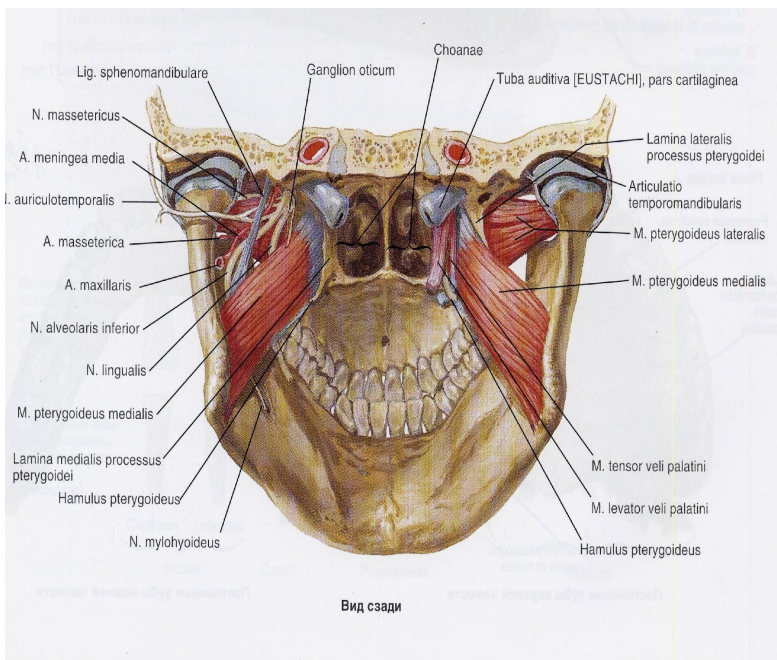


# Глубокие двигательные ветви CN

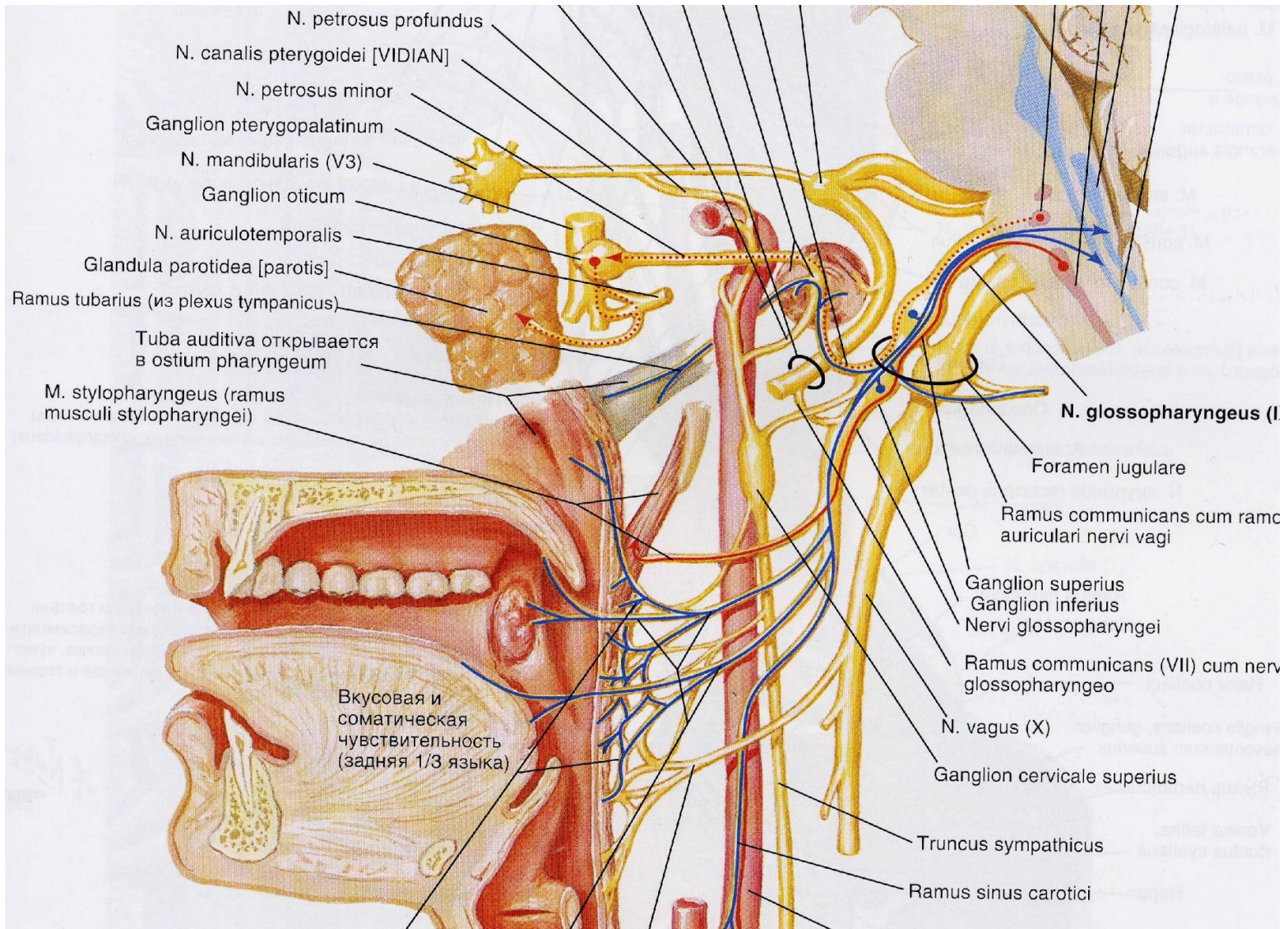
## 3



# Крыловидные мышцы



# Формирование вегетативной иннервации CN V3



# Общая схема вегетативной иннервации СН V

