

Модерн

(modern style).

Работу

выполнил

ученик 9 «Е»

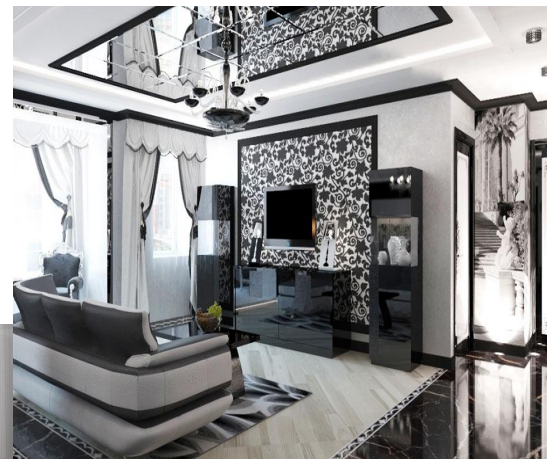
класса

Кузнецов

Леонид

Модерн стиль

- Отличительными особенностями модерна являются отказ от прямых линий и углов в пользу более естественных, «природных» линий, интерес к новым технологиям (например, в архитектуре), расцвет прикладного искусства.



Период развития модерна: конец 1880-х — 1914 годы — начало первой мировой войны, оборвавшей естественное развитие искусства в большинстве стран .

•

Информация:

Аксессуары в стиле модерн:

<http://museum-design.ru/aksessuary-dlya-doma-v-stile-modern-ot-menu/>

Модерн — стиль(история создания).

<https://ru.wikipedia.org/wiki>

Модерн-

ИНТЕРЬЕР:<https://www.pufikhomes.com/stili-interera/modern/>