

---

# Сталинский период в работах Щусева

---

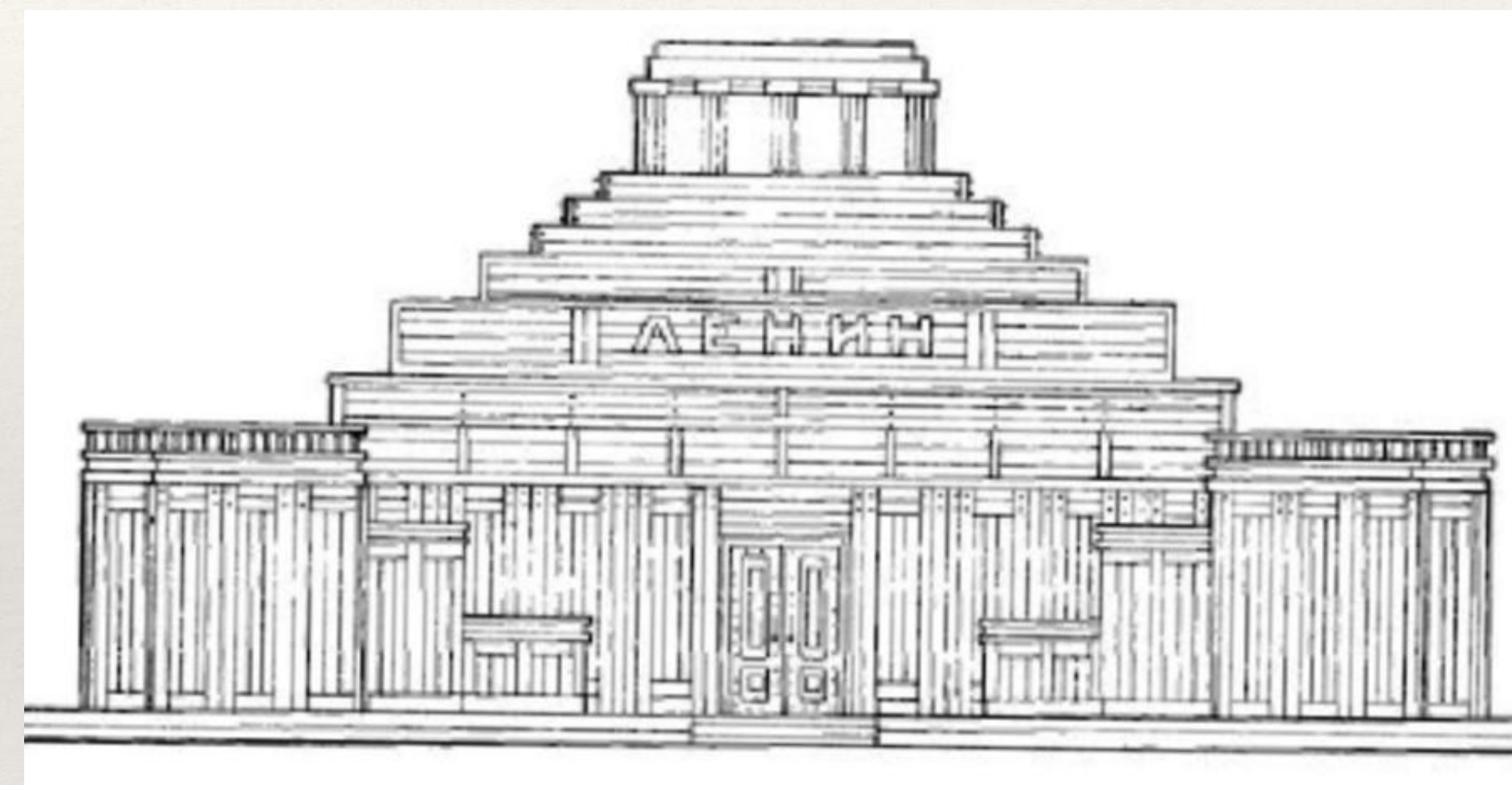
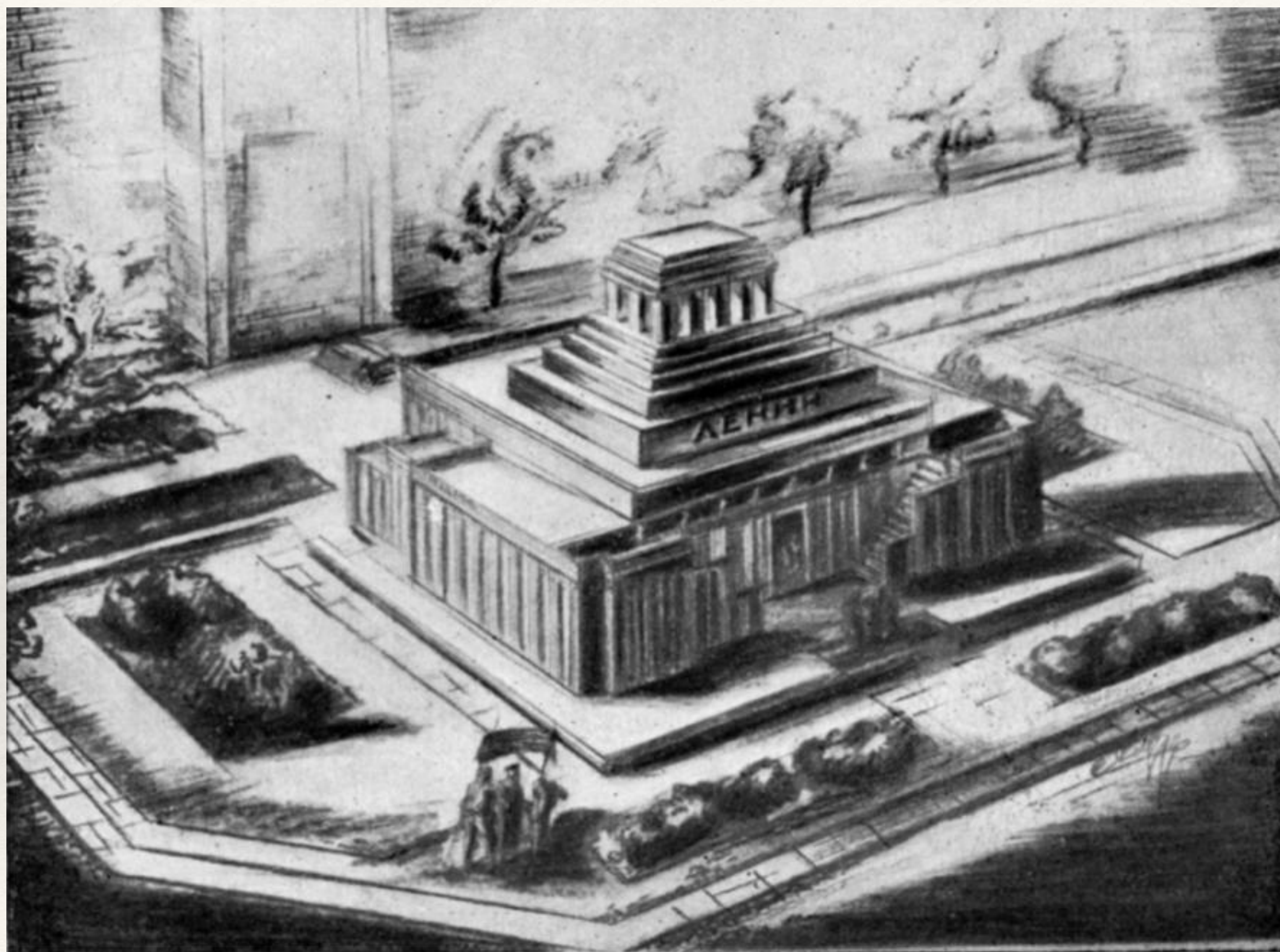
Абдулаева Дарья З-АДА-5



*А. В. Щусев. Мавзолей В. И. Ленина.  
1929-1930*

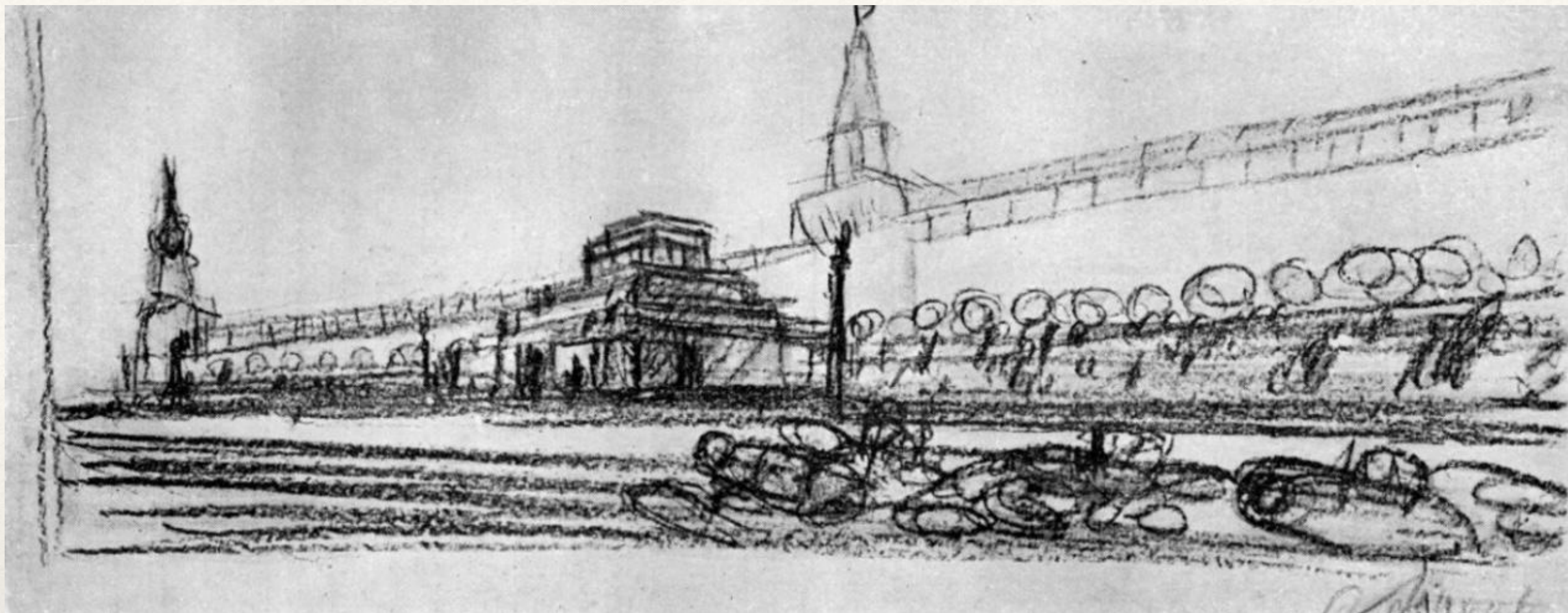


Временный мавзолей. Перспектива. Проект. 1924  
г.

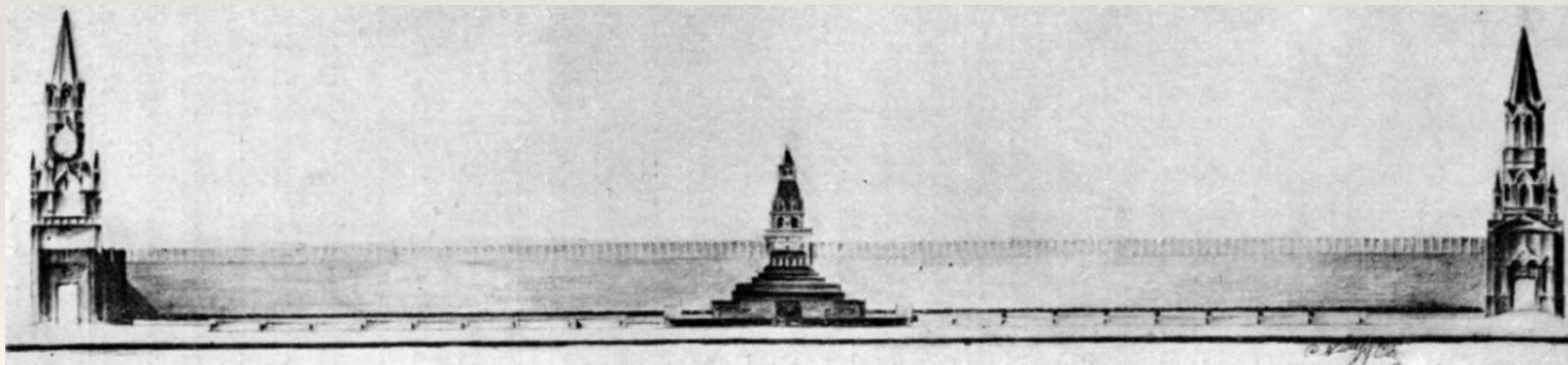


Временный мавзолей. Главный фасад. Проект.  
1924 г.



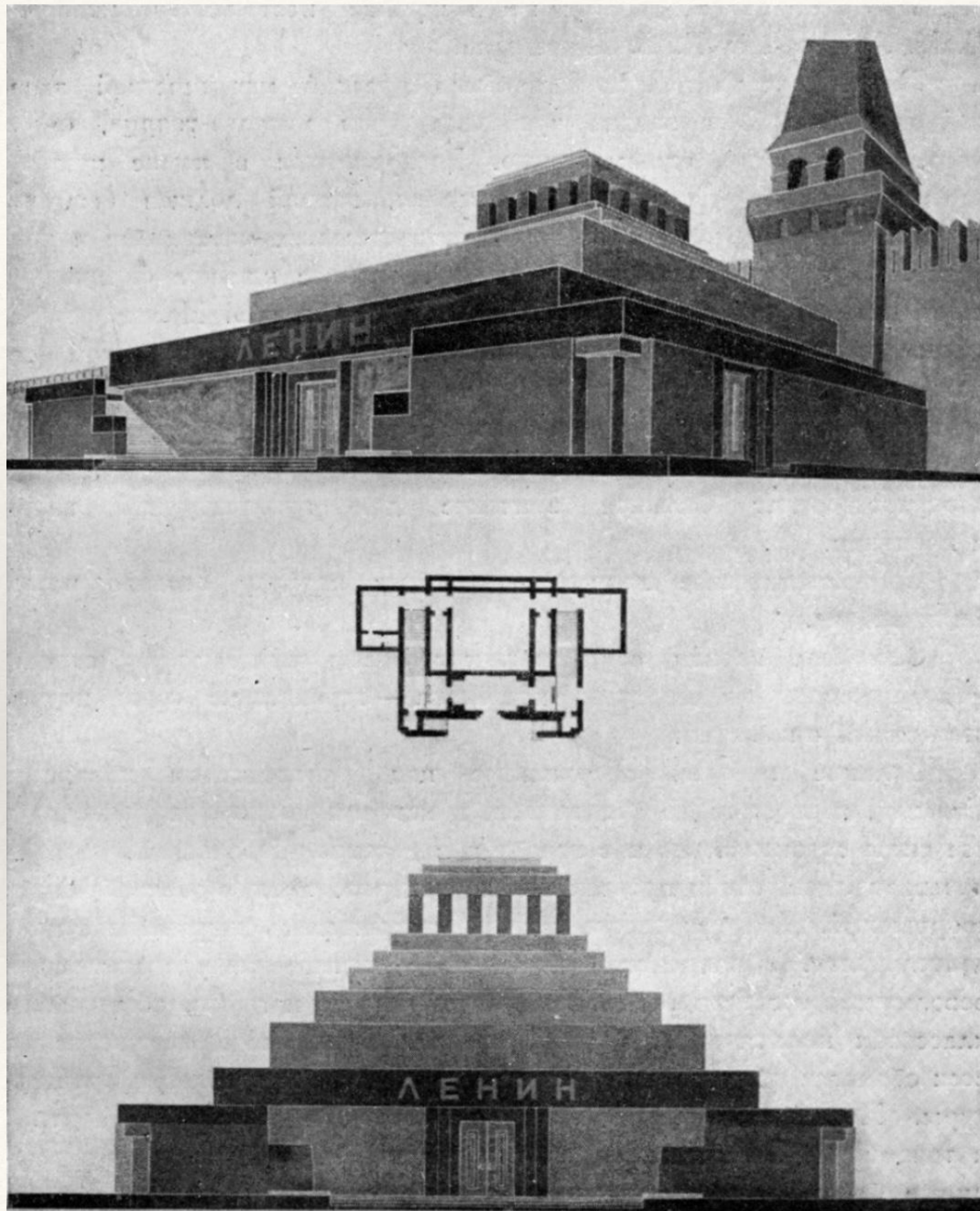


Мавзолей. Первый набросок к проекту. 1929 г.



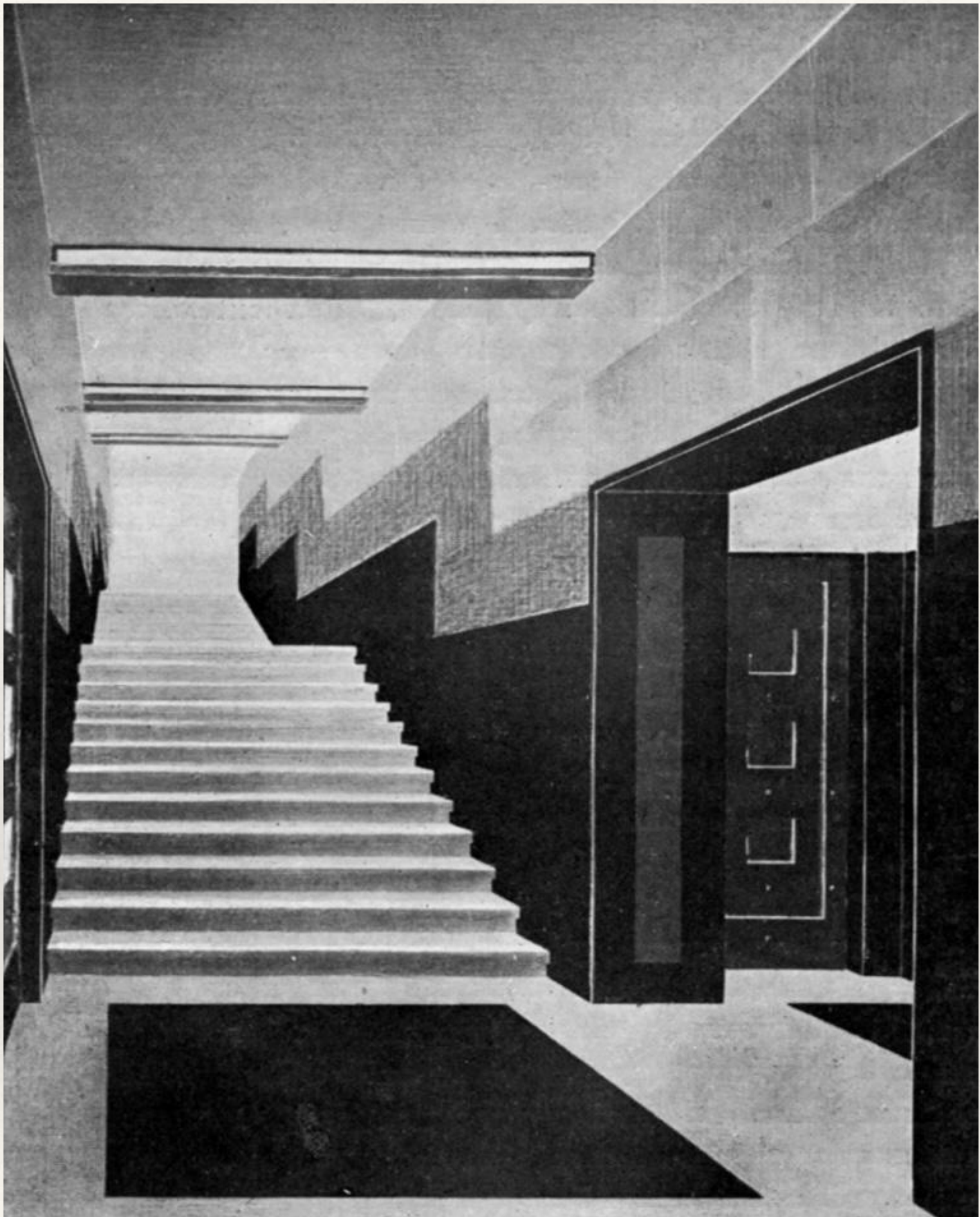
Фасад Кремля на Красной площади и мавзолей. Проект. 1929 г.



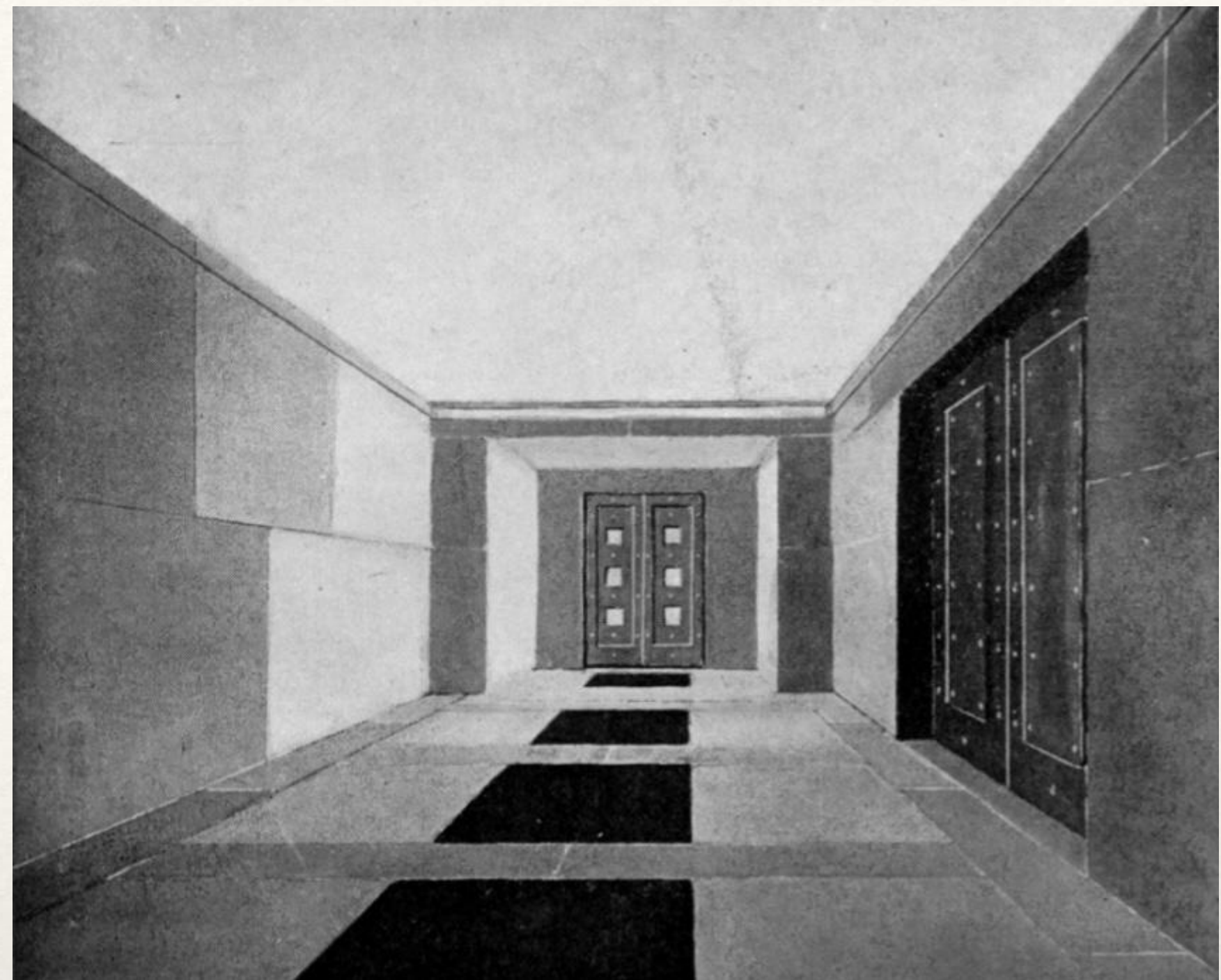


Мавзолей. Перспектива, план, главный фасад.  
Вариант проекта. 1929 г.

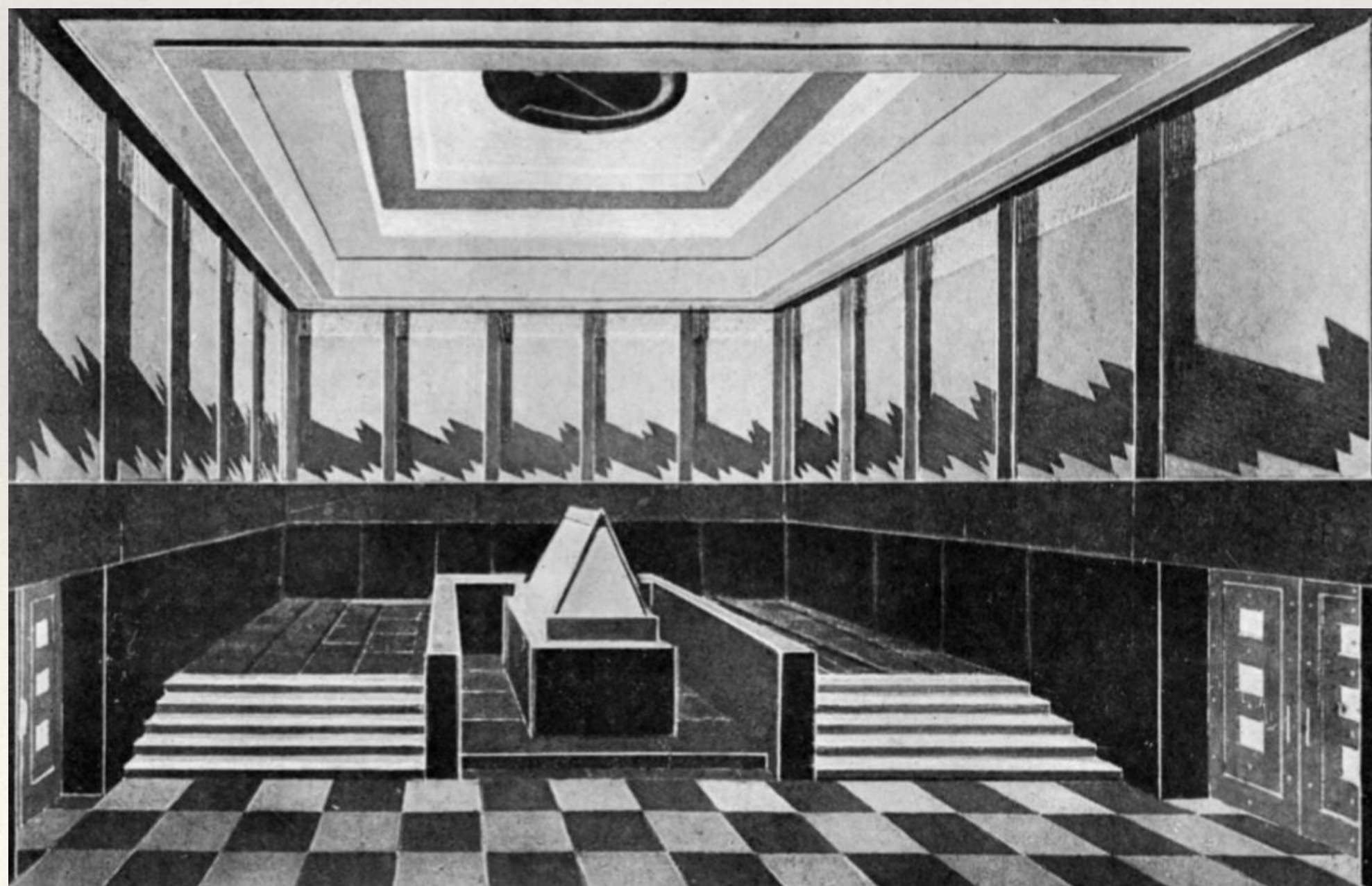




Интерьер лестницы из траурного зала.  
Проект.



Интерьер вестибюля.  
Проект.



Интерьер траурного зала.  
Проект.



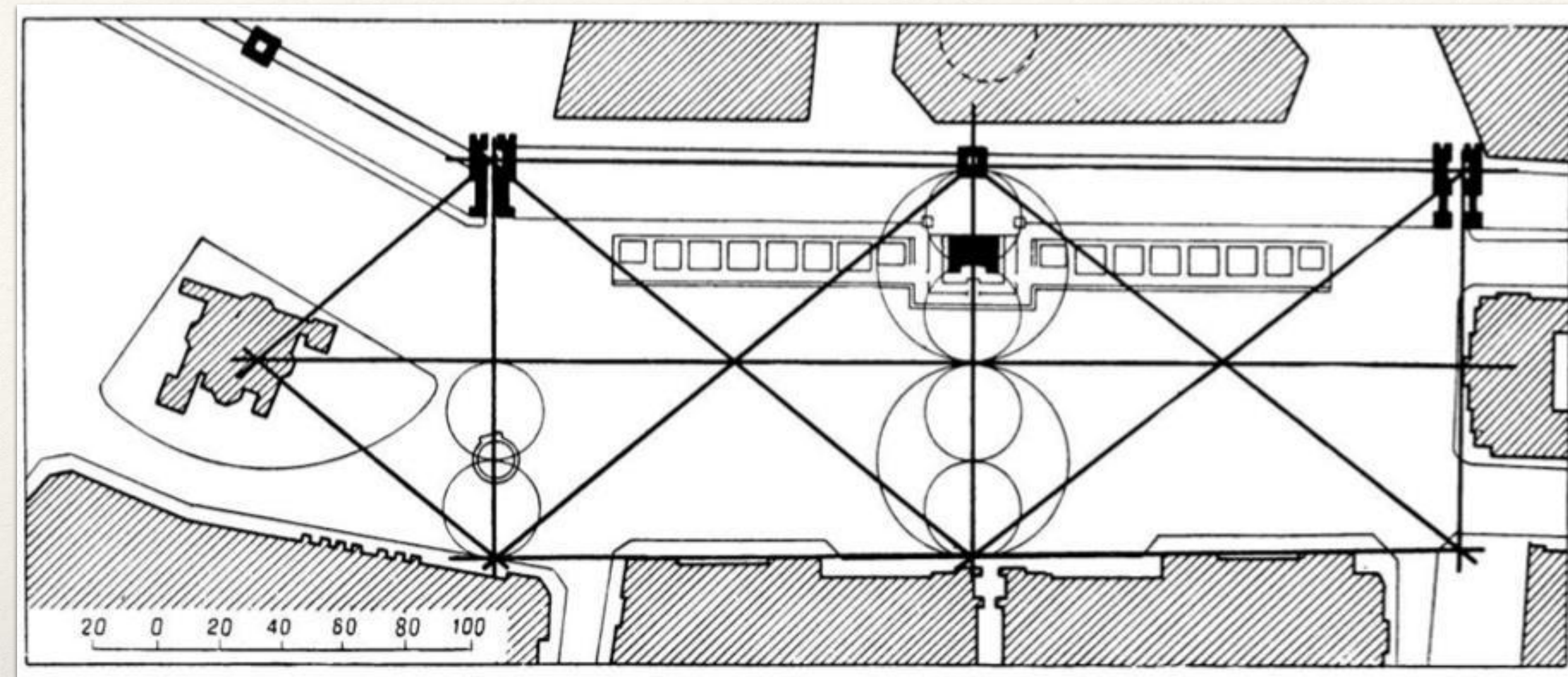
Большой монолит на строительной площадке на Красной площади.



Установка большого монолита-аттика над главным порталом.

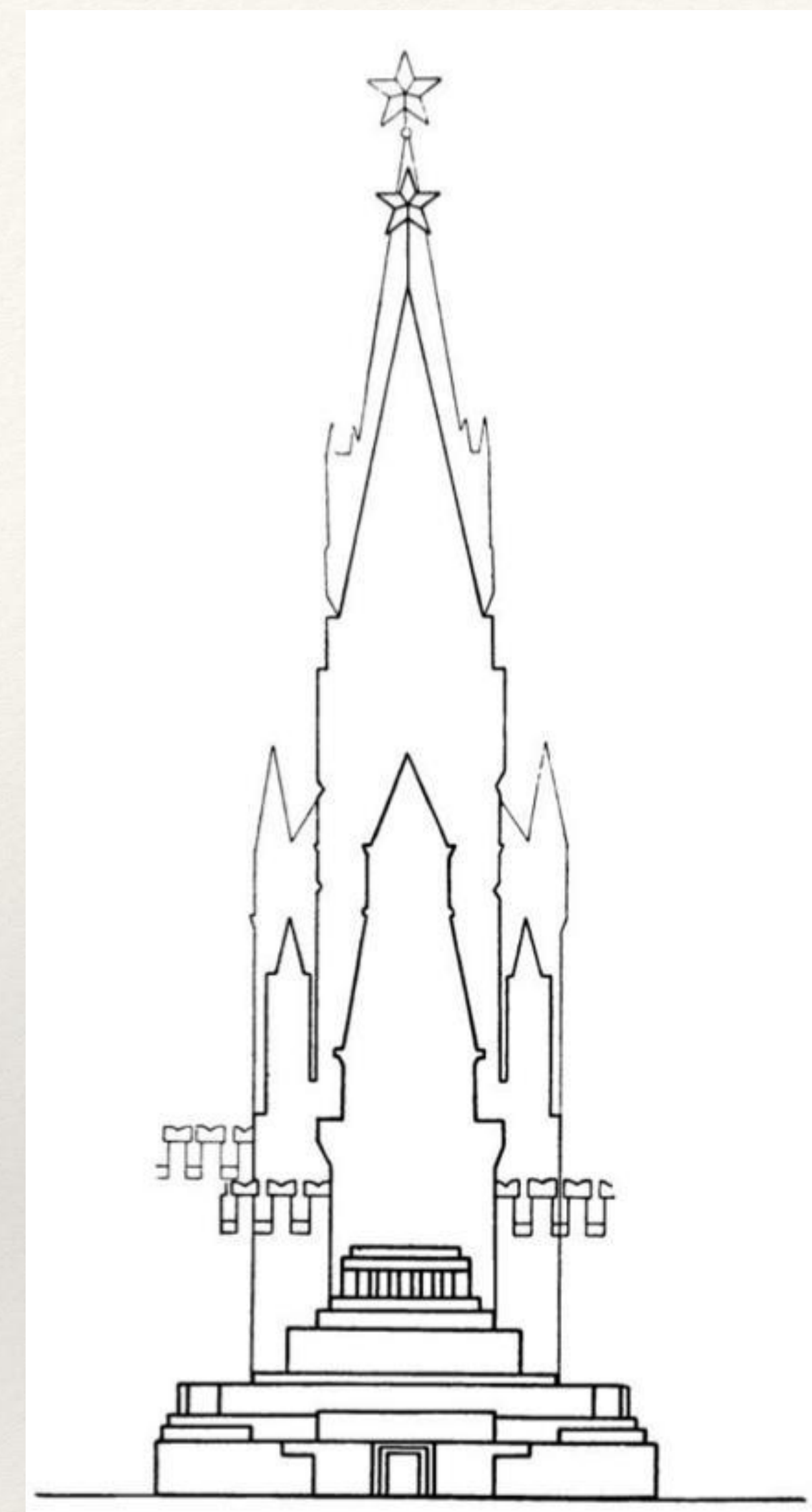






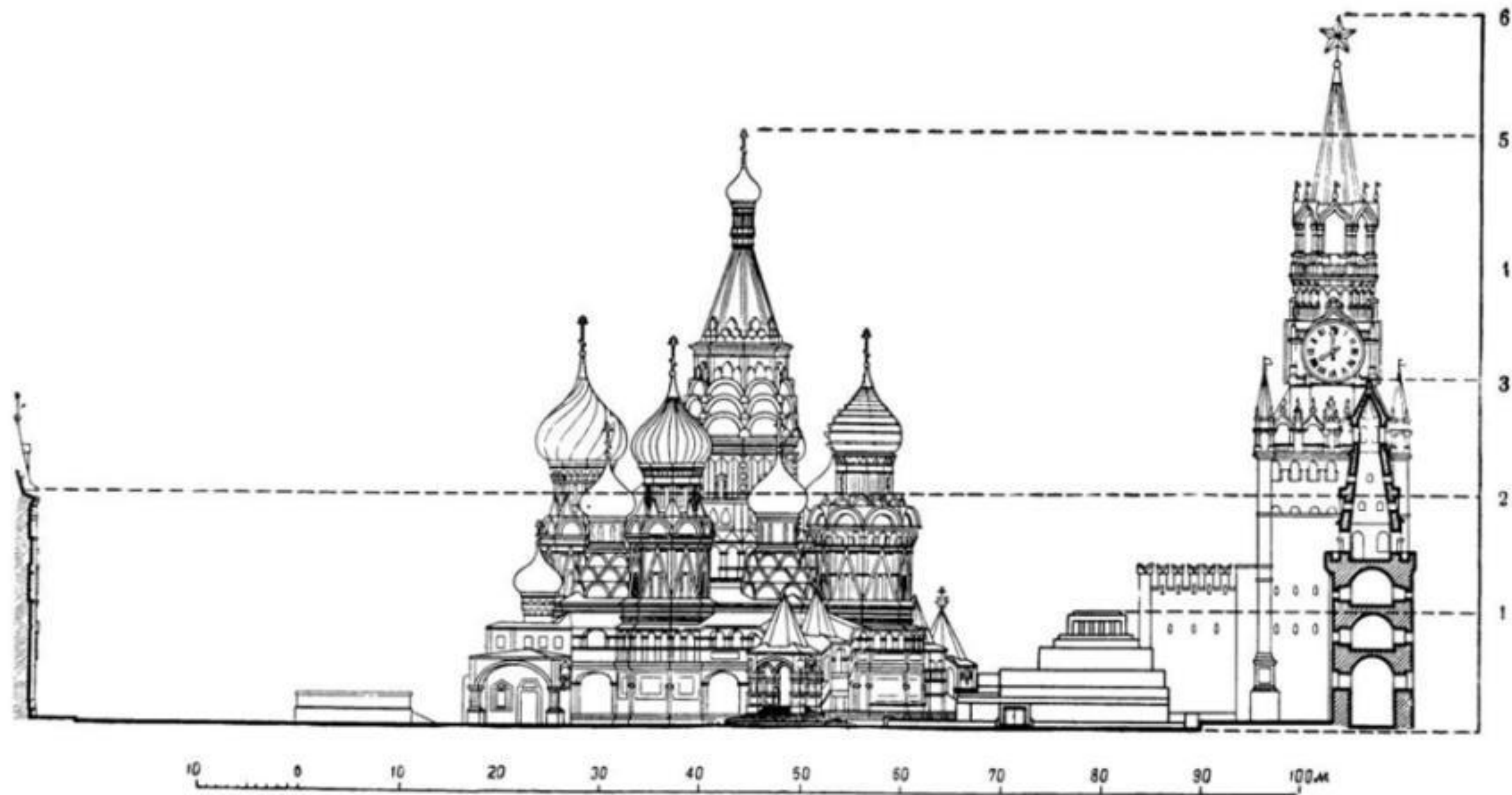
Графический анализ пропорций плана Красной площади с мавзолеем.

Мавзолей отсекает четвёртую часть ширины площади по центральной поперечной оси, которая относится к диагонали двух прямоугольников, покрывающих площадь, как 10:618, т.е. в «золотом сечении»



Силуэты мавзолея и кремлевских башен (Сенатской, Никольской, Спасской) на Красной площади





55. Анализ соотношений высот мавзолея и сооружений Красной площади. (Если высоту мавзолея принять за 1, то высота Торговых рядов равна 2, Сенатской башни — 3, Музея и Никольской башни — около 4, собора Василия Блаженного — 5, Спасской башни — 6.)

Количественные отношения высоты мавзолея к  
высотам окружающих сооружений

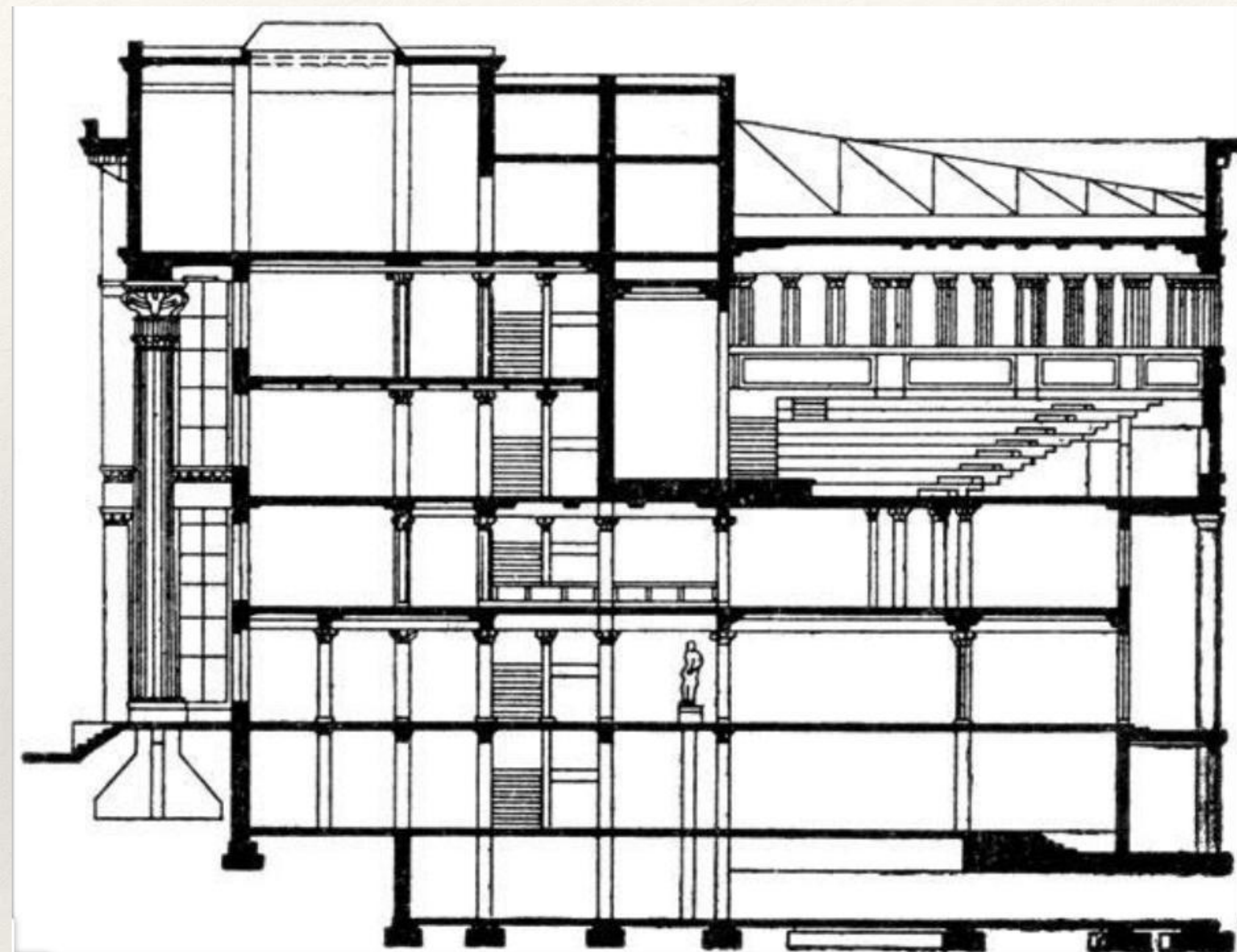


# Здание филиала Института Марксизма-Ленинизма в Тбилиси

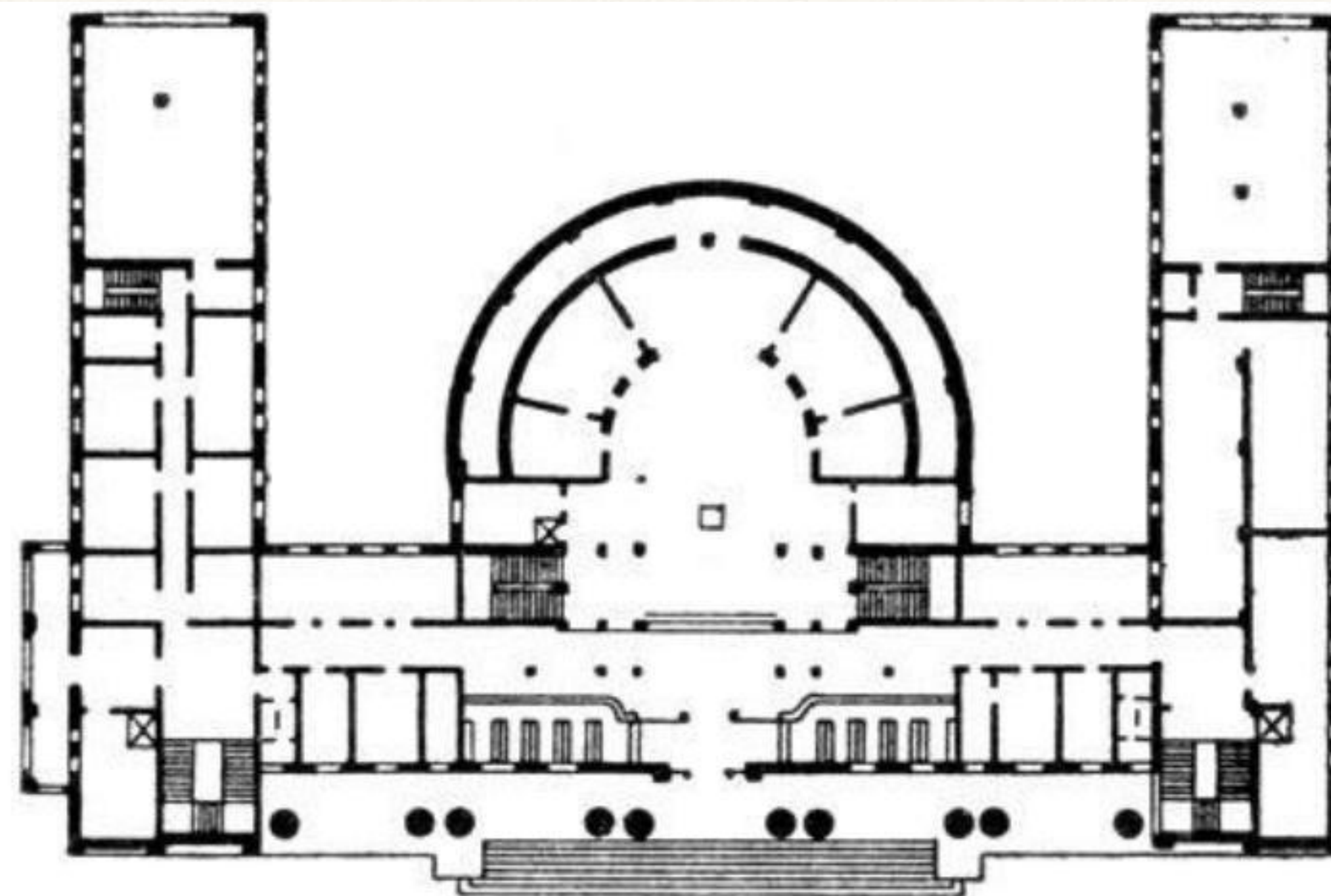


Институт Маркса-Энгельса-Ленина в Тбилиси.  
Общий вид.



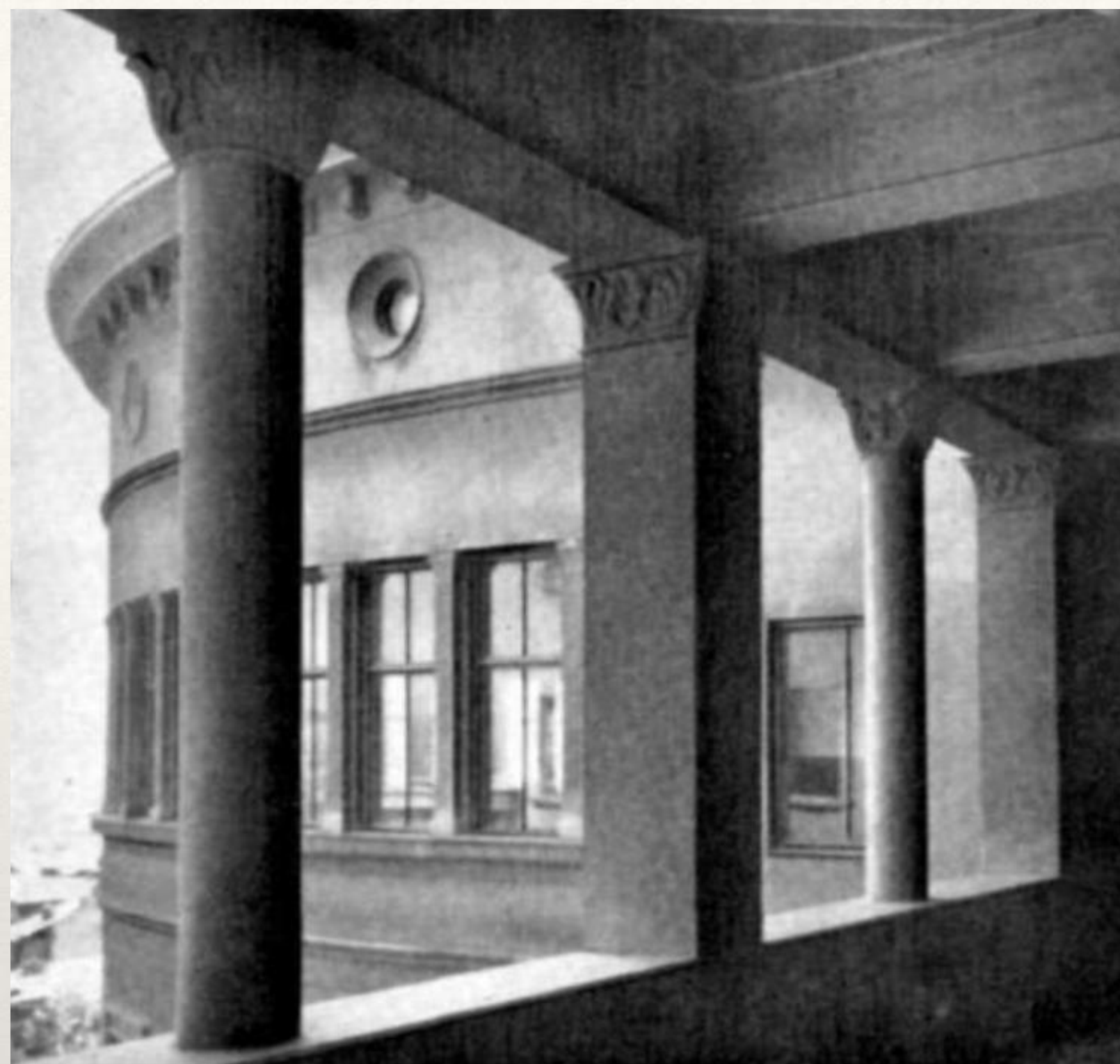


Институт Маркса-Энгельса-Ленина в  
Тбилиси. Разрез.



Институт Маркса-Энгельса-Ленина в  
Тбилиси. План четвёртого этажа.





Институт Маркса-Энгельса-Ленина в Тбилиси. Веранда на пятом этаже со стороны улицы Квали.



Колонны портика главного фасада.

Институт Маркса-Энгельса-Ленина в Тбилиси. Фрагмент фасада по улице Квали.





Главный фасад



Фрагмент фриз





---

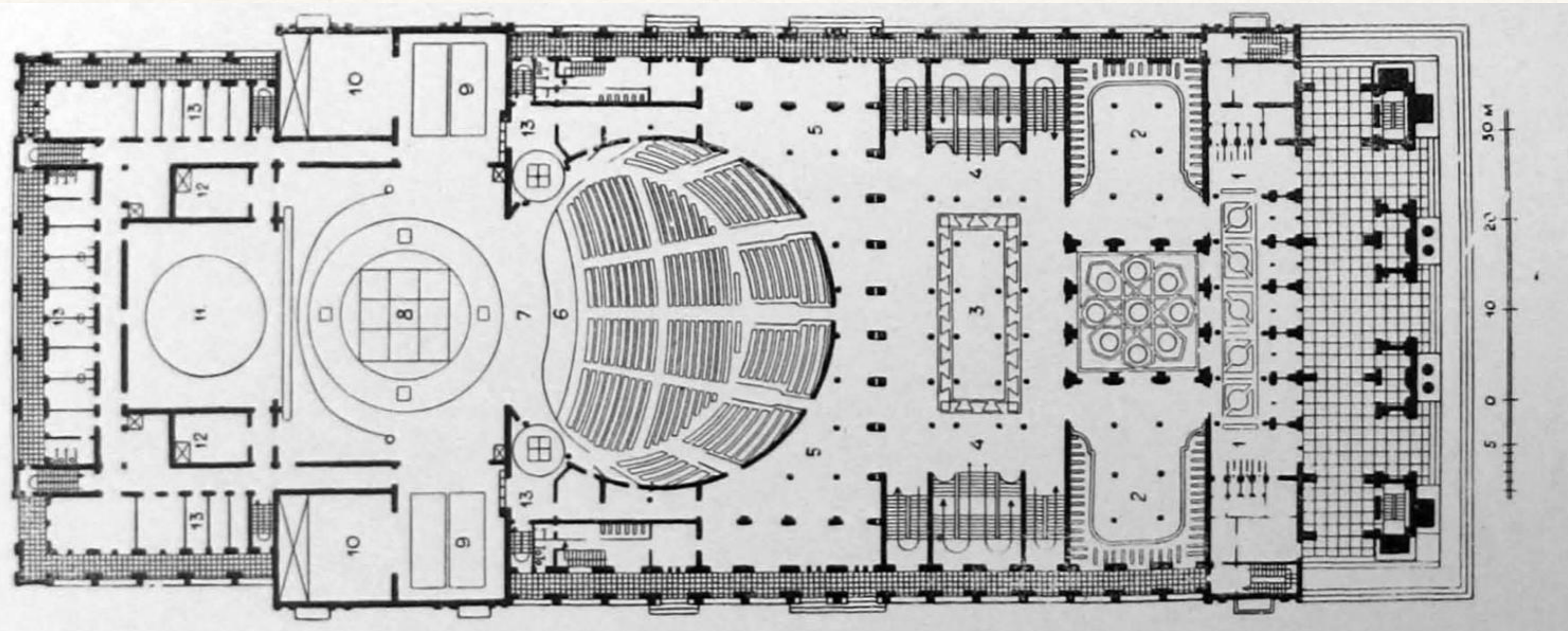
Театр оперы и балета  
им. Алишера Навои в  
Ташкенте

---



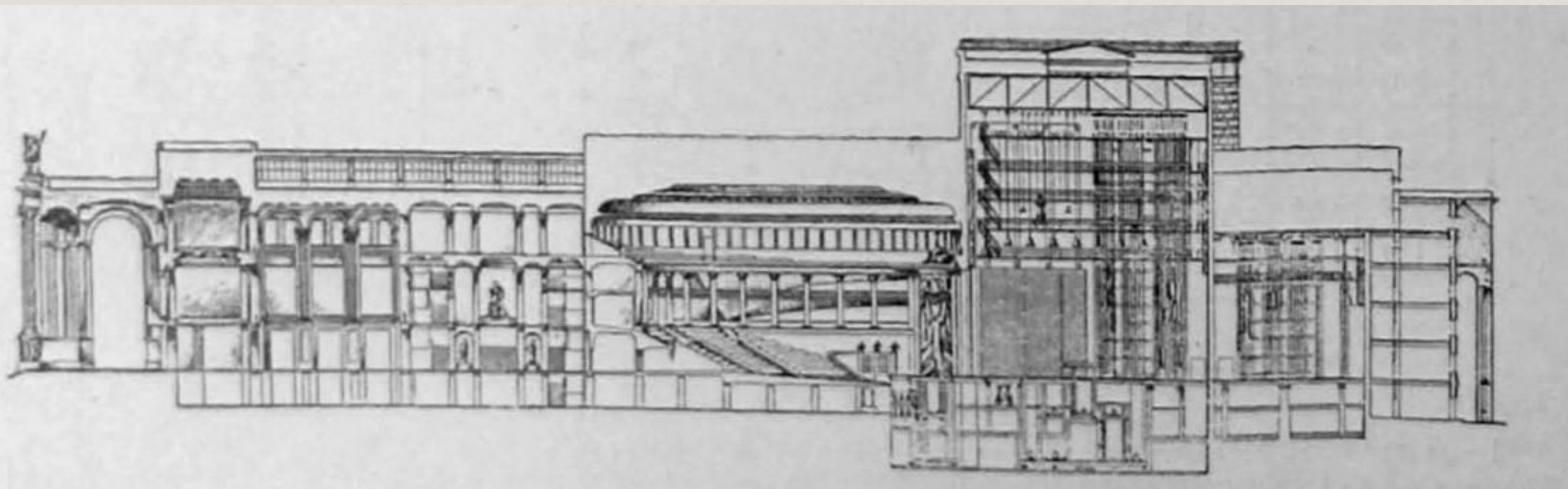
Театр оперы и балета в Ташкенте. Общий вид.





План театра для Ташкента (первоначальный вариант). План первого этажа.

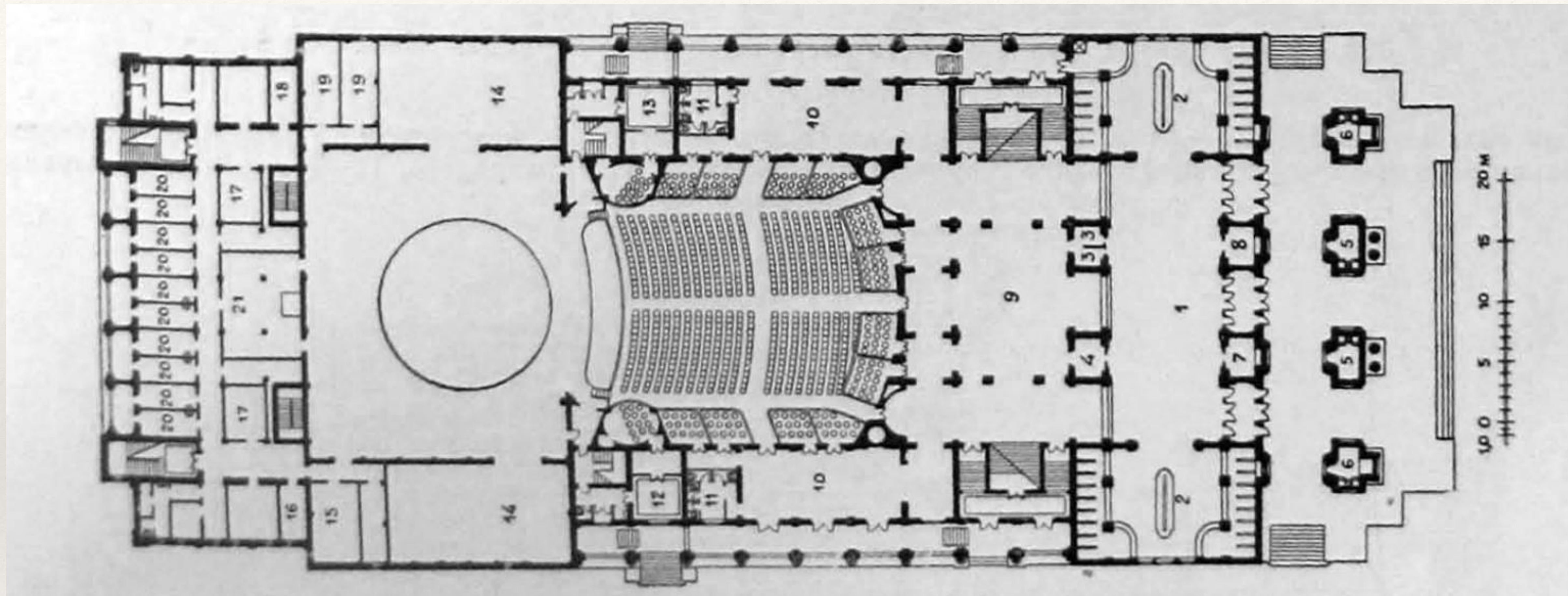
1-кассовый зал, 2-гардеробная, 3-фойе, 4-парадные лестницы, 5-кулуары, 6-оркестр, 7-авансцена, 8-сценический круг с подвижными планами, 9-сценические карманы, 10-резервы, 11-арьерсцена, 12-бутафория, 13-артистические уборные.



Проект театра в Ташкенте (первоначальный вариант). Продольный разрез.



# План театра для Ташкента (последний вариант).



1-вестибюль, 2-гардеробная, 3-кассы, 4- администратор, 5-летние кассы, 6-телефон, 7-пожарный пост, 8-комендант, 9-фойе, 10-кулуары, 11-уборные, 12-фойе правительственной ложи, 13-фойе ложи дирекции, 14-склад декораций, 15-пожарный пост, 16-зав.электро-частью, 17-комната ожидания выхода на сцену, 18-машинист сцены, 19-режиссеры, 20-артистическая уборная, 21-дежурный буфет.





Театр оперы и балета в  
Ташкенте. Фрагмент  
интерьера фойе.



Люстра зрительного  
зала.





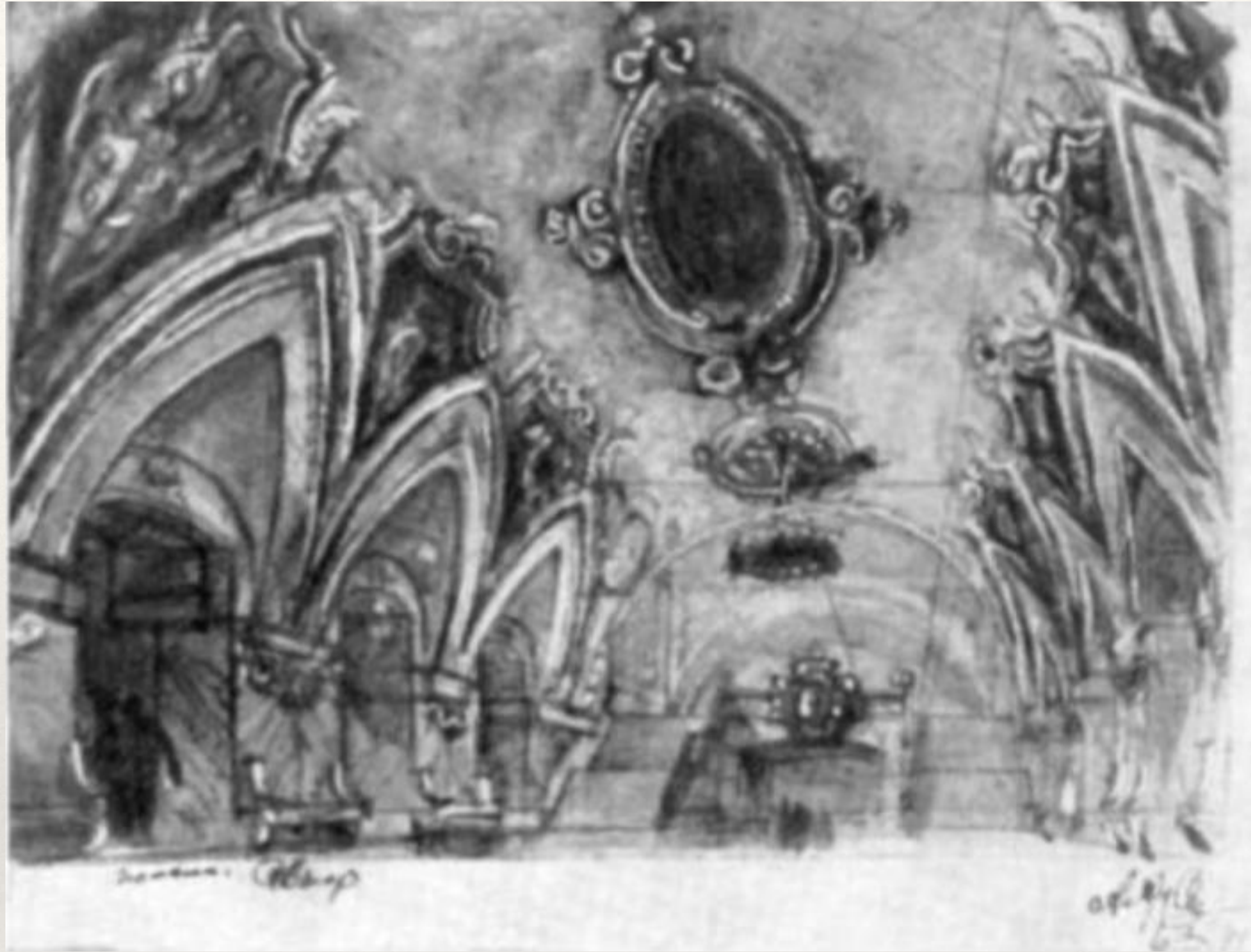
---

## Станция Комсомольская- кольцевая московского метрополитена

---

Станция метро «Комсомольская-кольцевая» в Москве.  
Перспектива подземного зала. Общий вид. 1945 г.

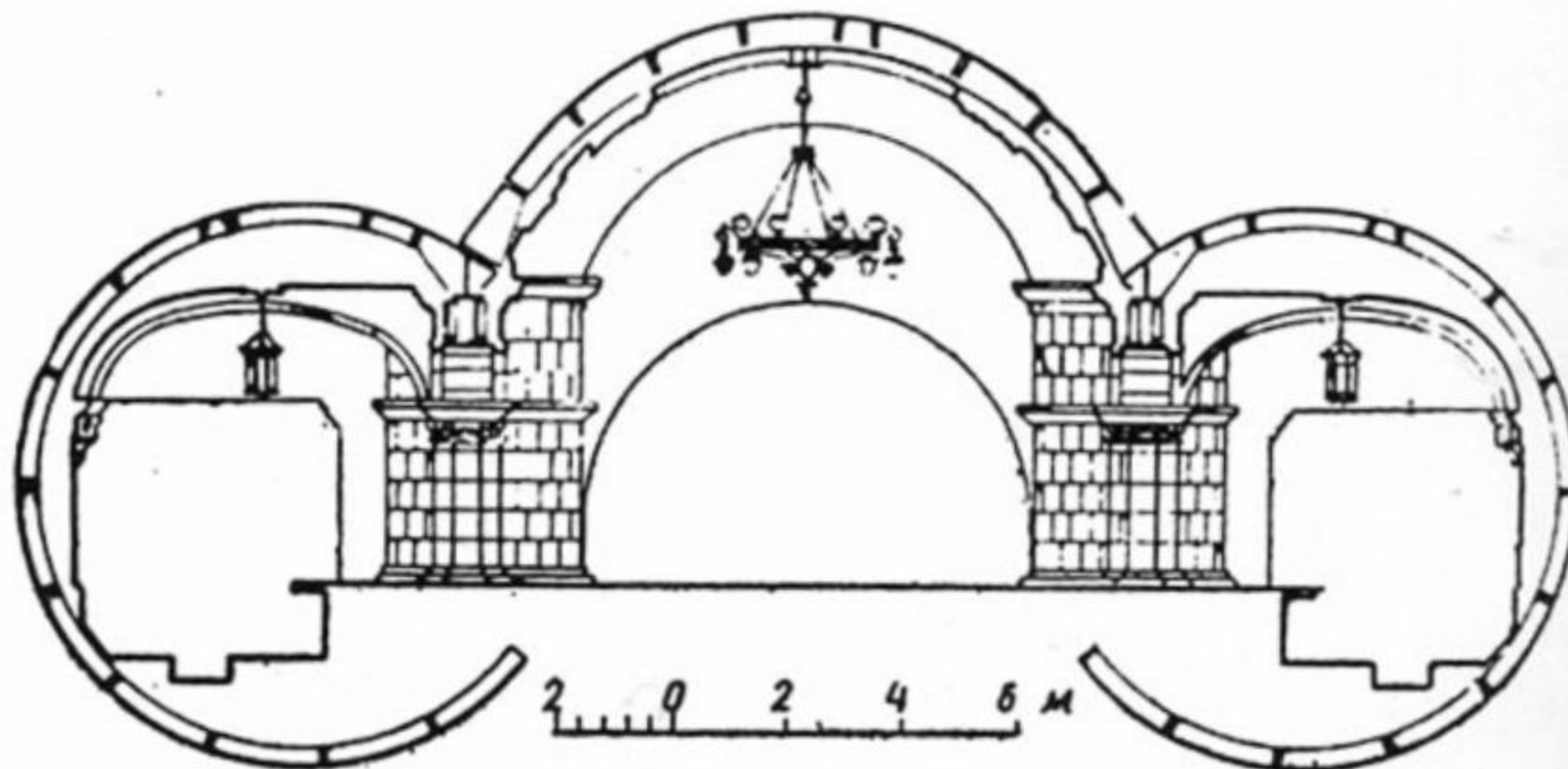




Станция метро «Комсомольская-кольцевая» в Москве.  
Перспектива подземного зала. Эскизы. 1945 г.



Архитектор: А.Щусев, В.Кокорин, А.  
Заболотная  
Художник: П.Корин  
Инженер: А.Семёнов.



Станция метро «Комсомольская-кольцевая» в  
Москве. Перспектива подземного зала. Разрез. 1945