

Занятие 5.

ТЕМА: Основные средства предприятия



ПЛАН

- 1. Основные средства (фонды) предприятия
- 2. Износ основных средств.
- 3. Показатели, характеризующие основные средства

Основные фонды предприятия

Основные фонды предприятия – это часть средств производства, которая участвует в производственном процессе длительное время (более одного года), передает свою стоимость на готовый продукт частями по мере износа и сохраняет свою натуральную форму в течение всего срока службы.

Классификация

**Основные фонды
(структура по сферам деятельности)**

Производственные

Непроизводственные

**Основные фонды
(по секторам экономики)**

**Отрасли,
производящие
товары**

**Отрасли, оказывающие
рыночные и нерыночные
услуги**

Основные фонды

Активная часть

Пассивная часть

Основные фонды

- **Производственные фонды** участвуют в процессе изготовления продукции или оказания услуг (станки, машины, приборы, передаточные устройства и т.д.)
- **Непроизводственные основные фонды** не участвуют в процессе создания продукции (жилые и административные здания, объекты культуры, искусства и т.д.).

ОСНОВНЫЕ ФОНДЫ

Основные производственные фонды

Производственные здания

Сооружения производственного назначения

Передаточные устройства

Машины и оборудование

Транспортные средства

Инструмент производственного назначения

Производственный инвентарь и оборудование

Хозяйственный инвентарь

Основные непроизводственные фонды

Здания жилищного назначения

Здания административного назначения

Здания культурно-бытового назначения и спортивные сооружения

Основные фонды

Активная часть основных фондов – это та часть материально-вещественной базы предприятия, которая непосредственно участвует в производственном процессе (оборудование, транспорт).

Пассивная часть основных фондов – это фонды, которые создают нормальные условия для работы активной части основных фондов (здания, сооружения).

Основные фонды включают

- 1. Материальный основной капитал** состоит из зданий, сооружений, машин и оборудования, а также выращиваемых активов (стоимость племенного, молочного и другого скота, плодовых садов, многолетних насаждений и т.п.)
- 2. Нематериальные производственные активы** – объекты, создаваемые трудом человека, представляющие собой необщедоступную информацию, нанесенную на какой-нибудь носитель (стоимость расходов на разведку полезных ископаемых, программного обеспечения, оригинальных произведений литературы и искусства и т.д.)

Первоначальная стоимость
основных фондов включает
стоимость приобретения оборудова-
ния и постройки здания, транспорт-
ные расходы по доставке
и стоимость монтажа

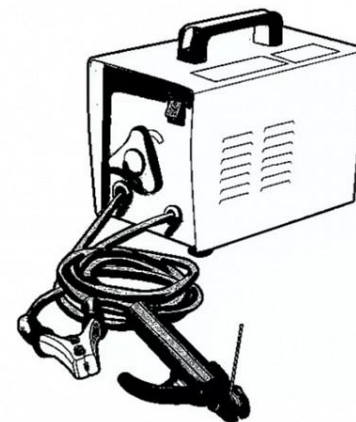
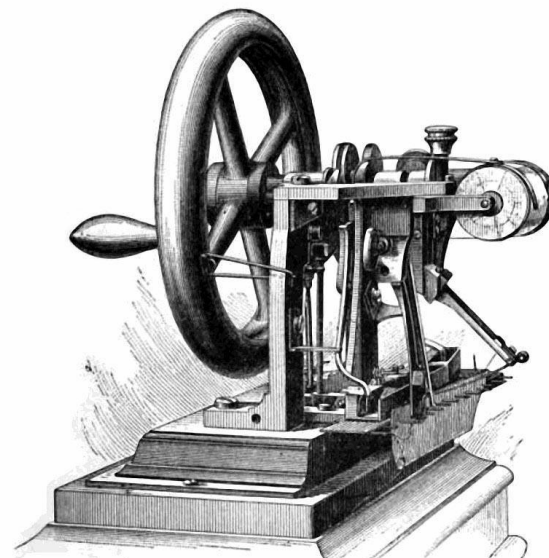
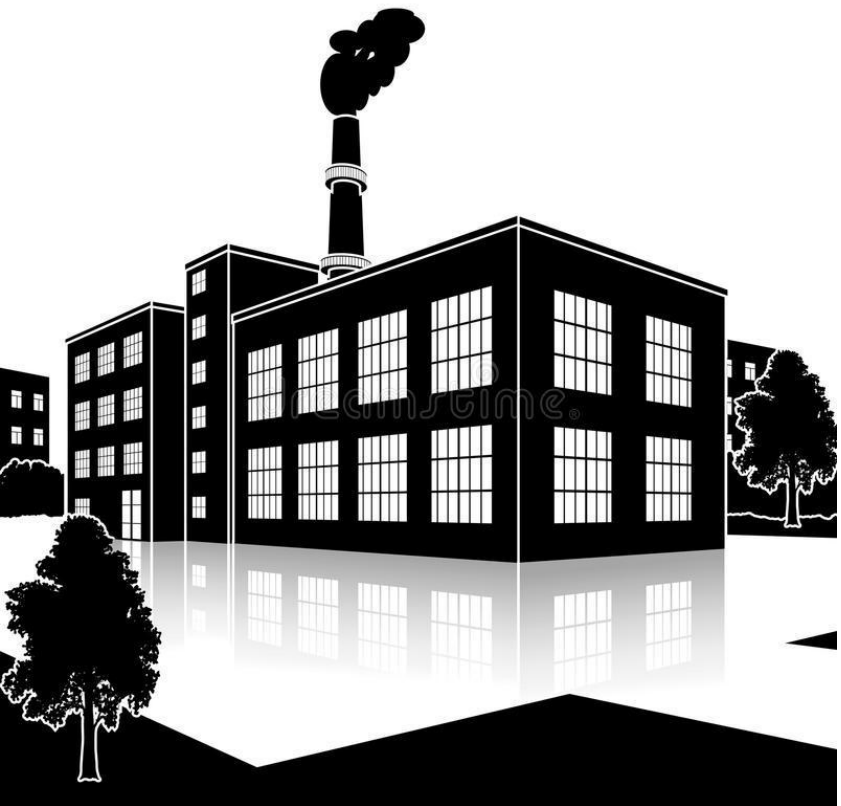
**Восстановительная
стоимость** —
это затраты на вос-
производство основ-
ных фондов в совре-
менных условиях;
устанавливается во
время переоценки
основных фондов



**Остаточная
стоимость**
представляет раз-
ность между перво-
начальной стои-
мостью основных
фондов и суммой
их износа

Ликвидационная стоимость
основных фондов — это стоимость
реализации изношенных или снятых
с эксплуатации отдельных объектов
основных фондов

ИЗНОС ОС



Износ основных фондов → частичная или полная утрата основными фондами потребительских свойств и стоимости, как в процессе эксплуатации, так и при их бездействии



Физический
(потеря технических свойств и характеристик)



Износ



Моральный
(обесценивание действующих основных фондов за счет появления новых более дешевых и более производительных видов)



ВИДЫ ИЗНОСА ОПФ

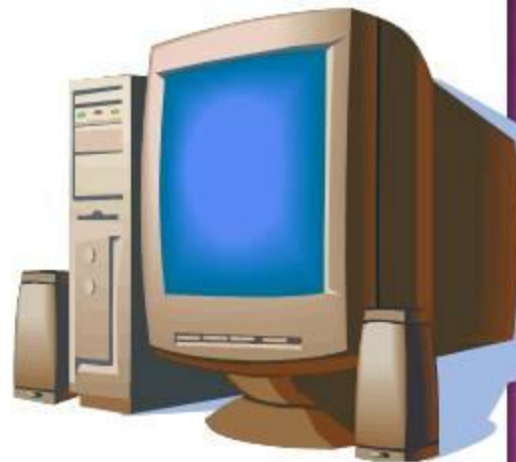
✓ **Физический износ**

Под физическим износом понимают постепенную утрату основными производственными фондами своей потребительской стоимости, происходящую не только в процессе их функционирования, но и при их бездействии. Физический износ частично восстанавливается путем ремонта, реконструкции и модернизации основных фондов



✓ **Моральный износ**

Сущность морального износа состоит в том, что средства труда обесцениваются, утрачивают стоимость до их физического износа, до окончания срока своей физической службы.



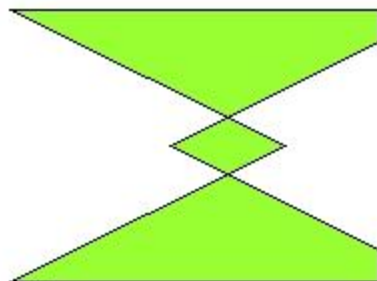
Физический износ



2. Моральный износ ОФ

представляет собой их обесценивание под влиянием НТП.

Это вызывает потребность внедрения более современной техники и технологий и поэтому периодически возникает потребность полной замены ОФ.



Износ основных фондов → частичная или полная утрата основными фондами потребительских свойств и стоимости, как в процессе эксплуатации, так и при их бездействии.



Износ



Физический
(потеря технических свойств и характеристик)

Моральный
(обесценивание действующих основных фондов за счет появления новых более дешевых и более производительных видов)



Процесс износа основных фондов и переноса их стоимости на изготовленный с их помощью продукт называется амортизацией основных фондов.



Амортизация – это механизм погашения (процесс переноса на готовую продукцию) стоимости объектов основных фондов

Способы и методы начисления амортизации

Равномерный способ

Линейный
метод

Пропорцио-
нальный
метод

Ускоренный способ

Метод
уменьшаю-
щегося
остатка

Метод суммы
чисел лет
срока
использо-
вания

Норма амортизации

Для определения величины амортизационных отчислений пользуются нормой амортизации (годовой % возмещения стоимости ОПФ):

$$N_a = \frac{C_{\text{перв}} - C_{\text{л}}}{T \cdot C_{\text{перв}}} \cdot 100\%$$

где $C_{\text{перв}}$ – первоначальная стоимость объекта ОПФ;
 $C_{\text{л}}$ – ликвидационная стоимость объекта ОПФ;
 T – срок полезного использования объекта ОПФ.

**Годовая сумма амортизационных отчислений
определяется:**

1) Линейный

**Исходя из первоначальной
(восстановительной) стоимости и
нормы амортизации, исчисленной исходя из
срока полезного использования**

Норма амортизации:
$$N_{\text{ам}} = \frac{100\%}{\text{СПИ}}$$

Сумма амортизации =
= $N_{\text{ам}} \times \text{первонач. стоимость ОС}$

Показатели состояния основных фондов


$$\text{Коэффициент поступления} = \frac{\text{Стоимость поступивших в периоде основных фондов}}{\text{Стоимость основных фондов на конец периода}}$$


$$\text{Коэффициент выбытия} = \frac{\text{Стоимость выбывших в периоде основных фондов}}{\text{Стоимость основных фондов на начало периода}}$$


$$\text{Коэффициент износа} = \frac{\text{Сумма износа основных фондов}}{\text{Полная стоимость основных фондов}}$$

Показатели эффективности использования ОС

$$\text{Фондоотдача} = \frac{\text{Выручка от реализации}}{\text{Стоимость основных фондов}}$$

$$\text{Фондоемкость} = \frac{\text{Стоимость основных фондов}}{\text{Выручка от реализации}}$$

$$\text{Фондовооруженность} = \frac{\text{Стоимость основных фондов}}{\text{Среднесписочная численность работающих}}$$

$$\text{Рентабельность основных фондов} = \frac{\text{Балансовая прибыль предприятия}}{\text{Стоимость основных фондов}}$$