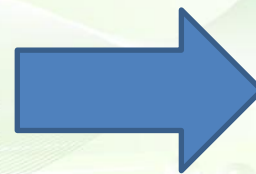




# ЦВЕТЫ



*Тема:*

# Цветок





# ЗАДАЧИ

Строение  
цветка

Формула  
цветка

Значение

Виды  
цветков

Разнообразие  
цветков

# Актуализация знаний

Органы растения?

Вегетативные

Генеративные

Корень

Побег

Цветок

Плод

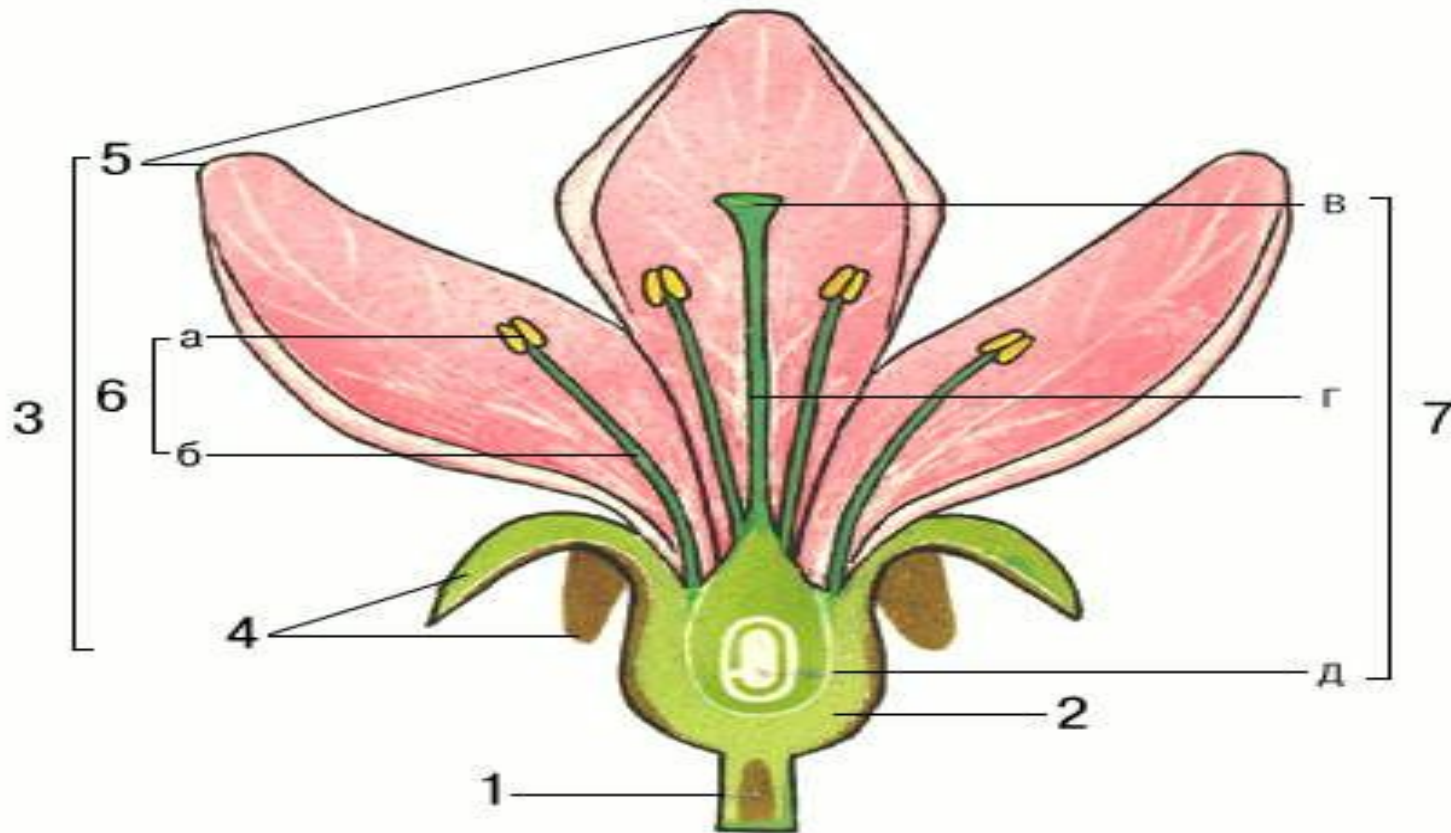
Стебель

Лист

Почка

Семя

# Строение цветка



1 — цветоножка; 2 — цветоложе; 3 — ОКОЛОЦВЕТНИК; 4 — чашелистики;  
5 — лепестки;  
6 — тычинки (а — пыльник, б — тычиночная нить);  
7 — пестик (в — рыльце, г — столбик, д — завязь).

# Околоцветник

## Двойной



Венчик

Чашечка

## Простой



Все листочки одинаковые



# Виды цветков

Неправильный

Правильный



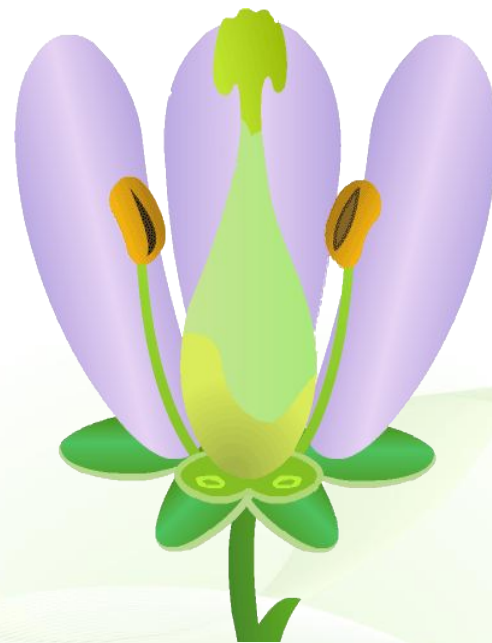
# Виды цветков

Однополые

Обоеполые

Пестичные  
(женские)

Тычиночные  
(мужские)





Ч – чашечка,  
Л – лепестки,  
Т – тычинка,  
П – пестик,  
О – простой околоцветник

↙ – неправильный цветок,

\* - правильный цветок,

♂ - пестичные (женские)

♀ - тычиночные (мужские)

цветки,

○ ↗ - обоеполые цветки

( ) – сросшиеся части цветка,  
цифры – количество частей  
цветка

## Формула цветка

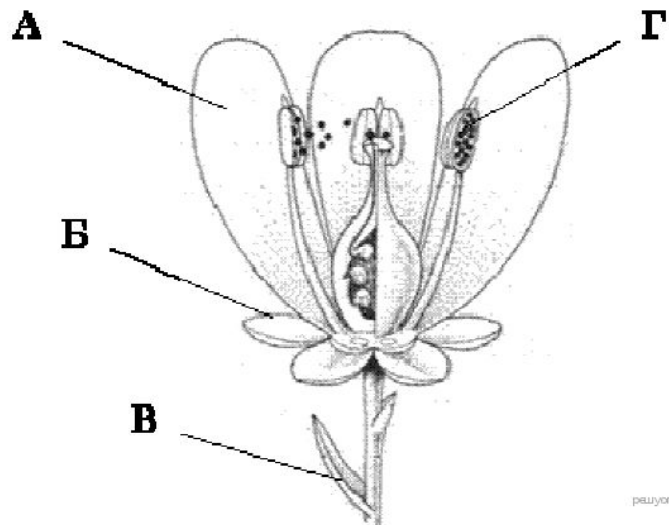


Цветок вишни

\* ♂ Ч<sub>5</sub> Л<sub>5</sub> Т<sub>∞</sub> П<sub>1</sub>

# Вопрос №1

На рисунке изображена схема строения цветка.  
Какой буквой обозначена часть цветка,  
участвующая в половом размножении растений?



1) А 2) Б 3) В



# Вопрос №2

**Цветок имеется у**

- 1) папоротниковидных
- 2) голосеменных
- 3) плауновидных
- 4) покрытосеменных



# Вопрос №3

**В приведённой ниже таблице между позициями первого и второго столбца имеется взаимосвязь.**

Целое	Часть
...	ПЫЛЬНИК
ЛИСТ	ЛИСТОВАЯ ПЛАСТИНКА

**Какое понятие следует вписать на место пропуска в этой таблице?**

- 1) цветоложе
- 2) пестик
- 3) тычинка
- 4) венчик

# **ОТВЕТЕТЕ НА СЛЕДУЮЩИЕ ВОПРОСЫ**

- 1) Какая часть околоцветника привлекает насекомых-опылителей?
- 2) Почему тычинки и пестики считаются главными частями цветка?