



# Движение графика функции

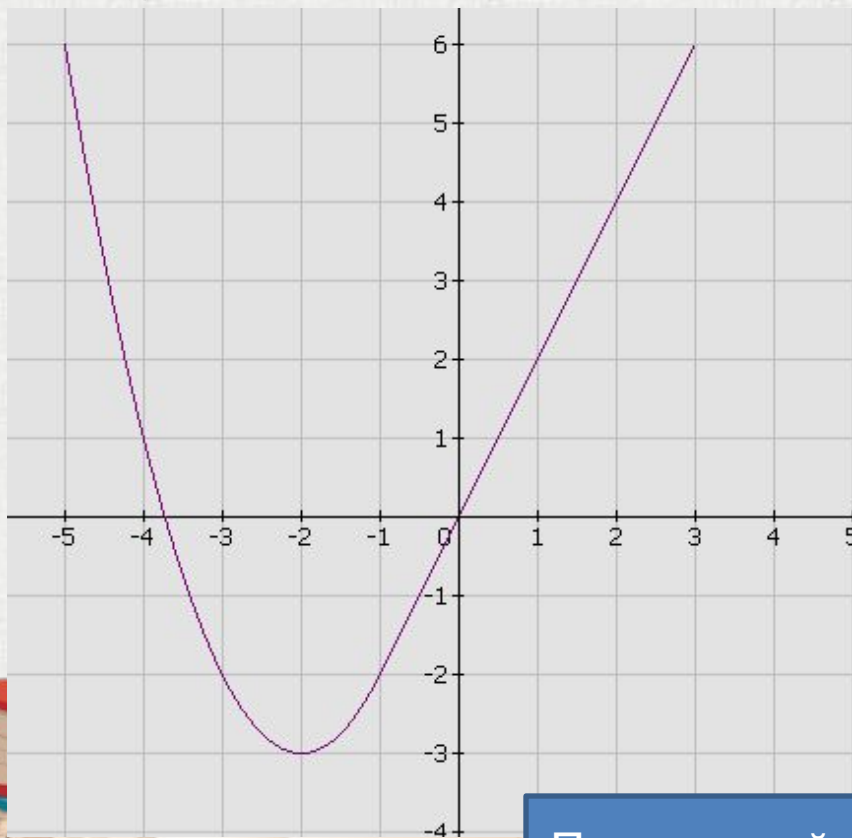
$y=f(x)$ , вдоль оси  $x$  и оси  $y$

**МАТЕМАТИЧЕСКИЙ ДИКТАНТ ПО §19, 20  
УЧЕБНИК «АЛГЕБРА 8 КЛАСС», АВТ.  
МОРДКОВИЧ**



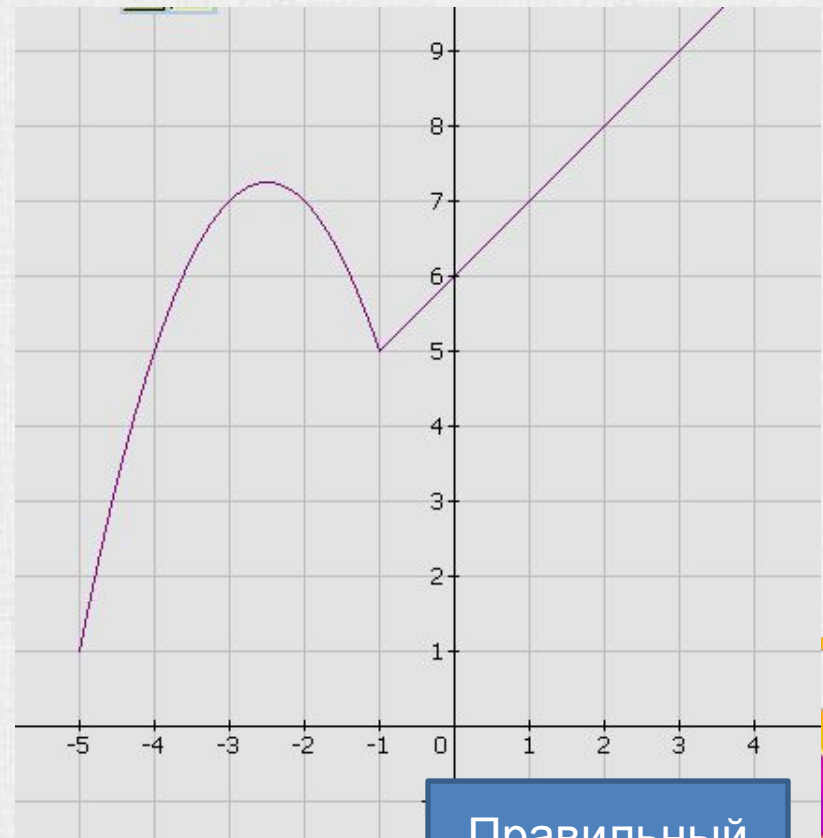
Укажите наибольшее и наименьшее значения функции на отрезке  $[-4;2]$

1 вариант



Правильный  
ответ

2 вариант



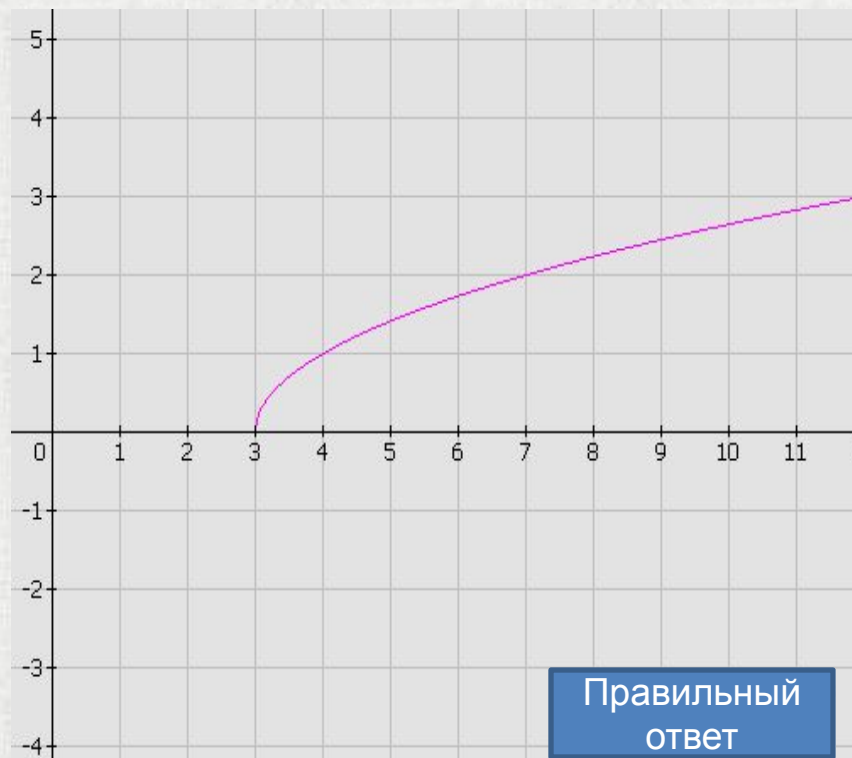
Правильный  
ответ

Напишите формулу функции изображенного на рисунке графика, если он получен из графика функции  $y = \sqrt{x}$

1 вариант

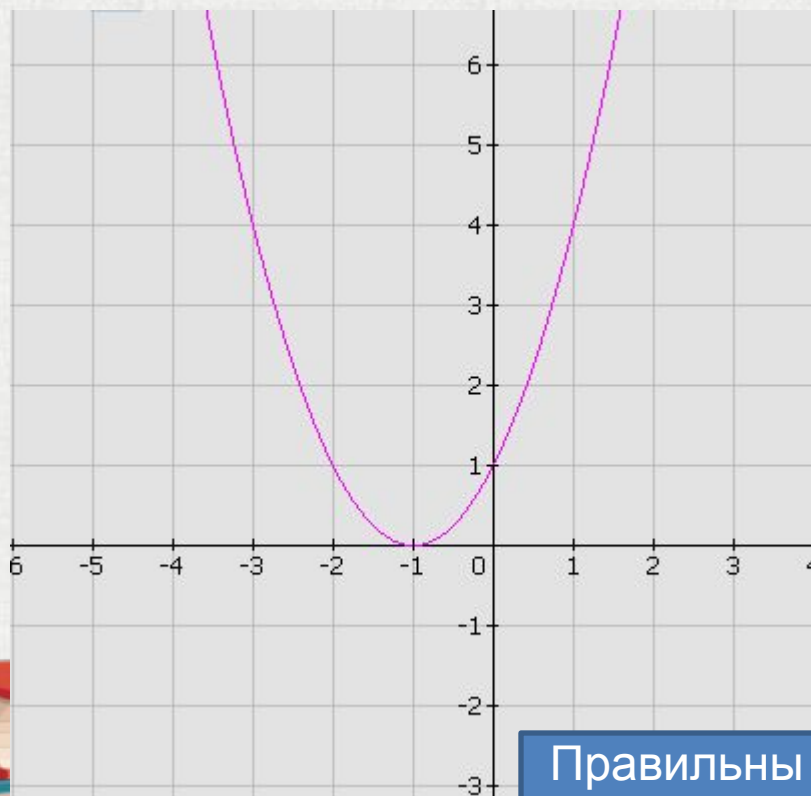


2 вариант



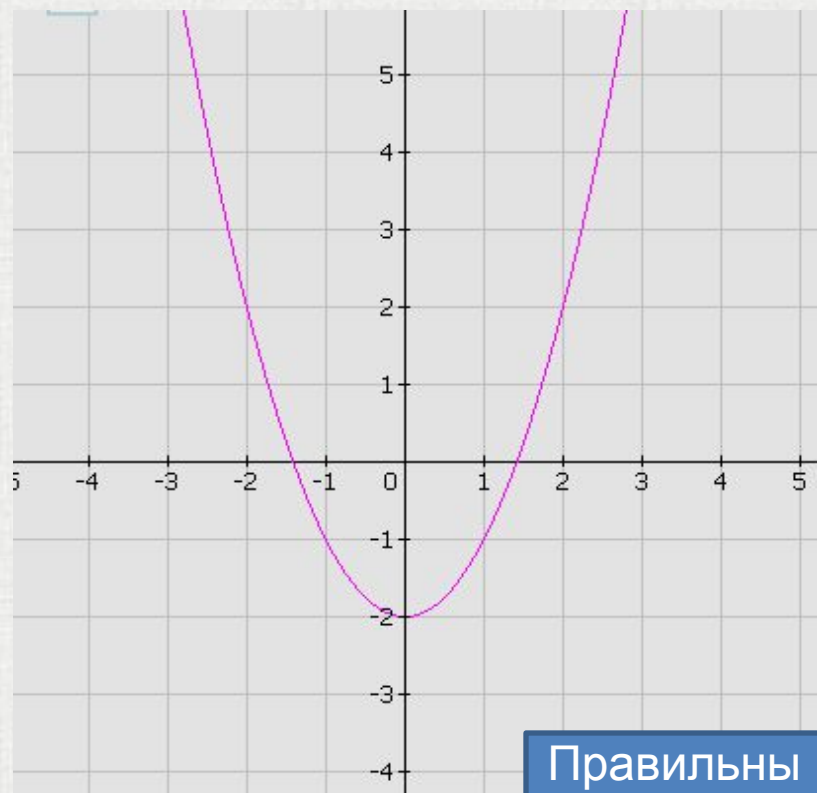
Напишите формулу функции изображенного на рисунке графика, если он получен из графика функции  $y=x^2$

1 вариант



Правильный ответ

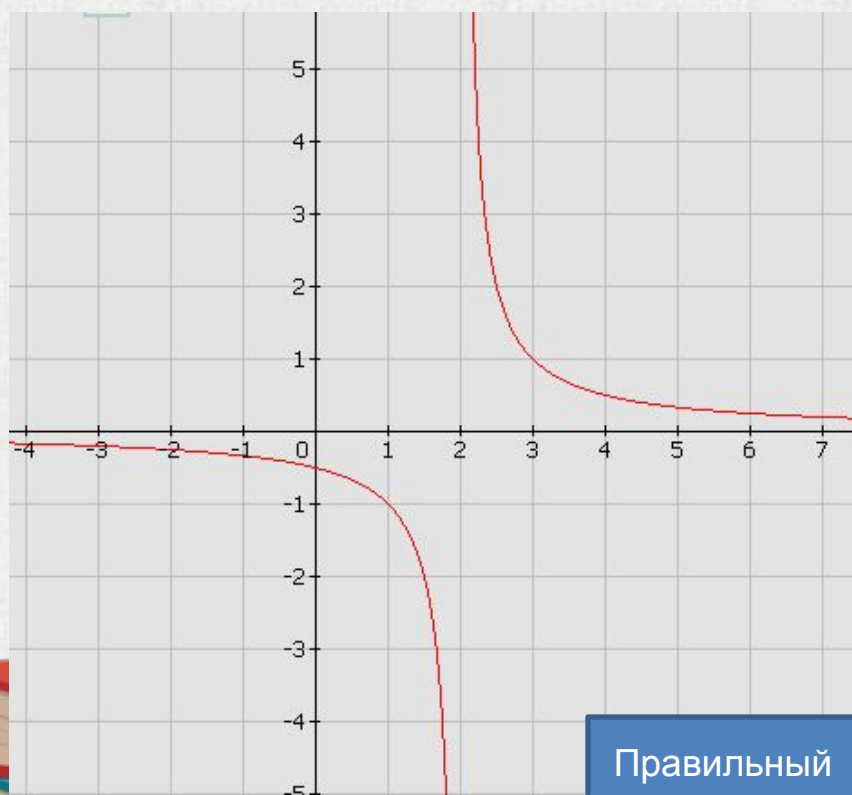
2 вариант



Правильный ответ

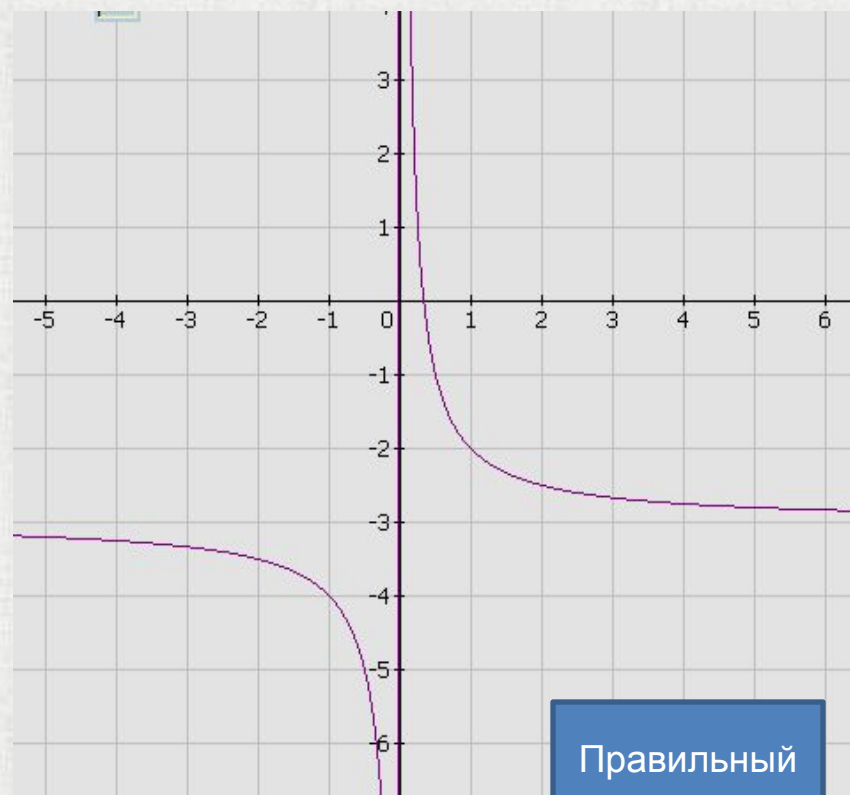
Напишите формулу функции изображенного на рисунке графика, если он получен из графика функции  $y=1/x$

1 вариант



Правильный  
ответ

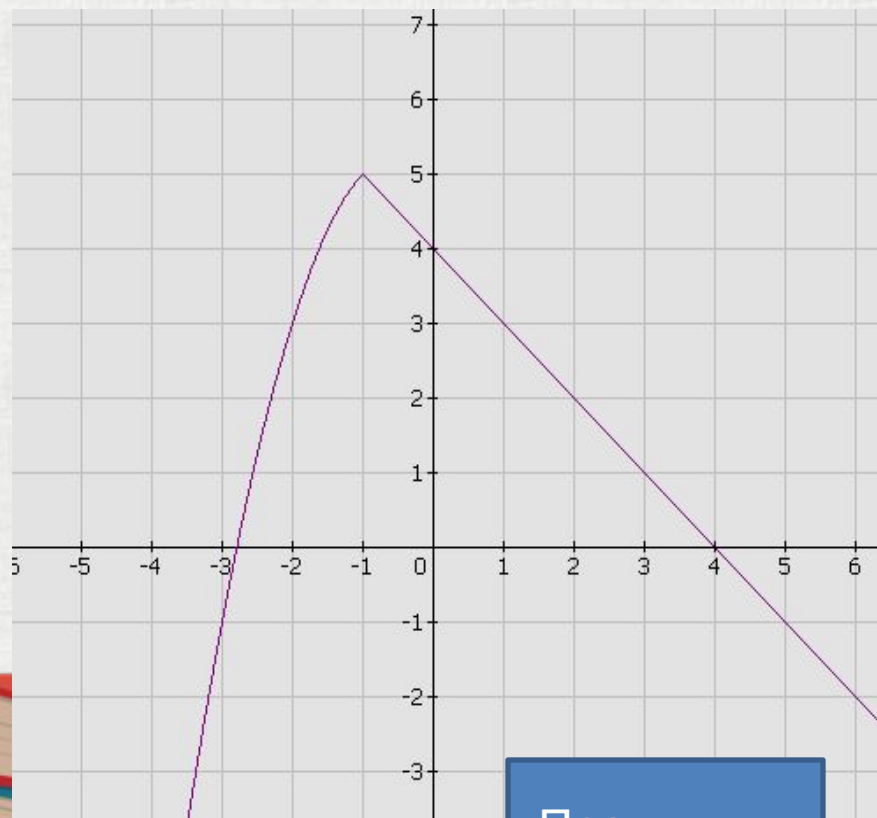
2 вариант



Правильный  
ответ

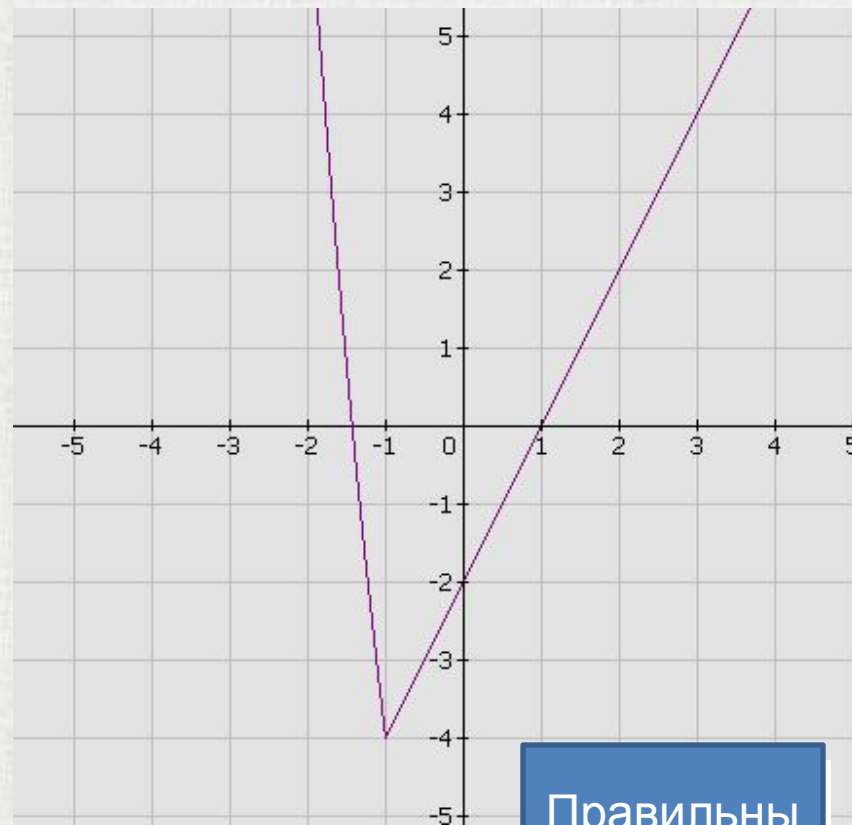
# Укажите промежутки возрастания и убывания функции

## 1 вариант



Правильны  
й ответ

## 2 вариант



Правильны  
й ответ



Проверим свои работы!  
Обменяйтесь тетрадками и оцените  
работы своих одноклассников.  
Каждое задание оценивается 1 баллом

[Вернемся назад](#)

