



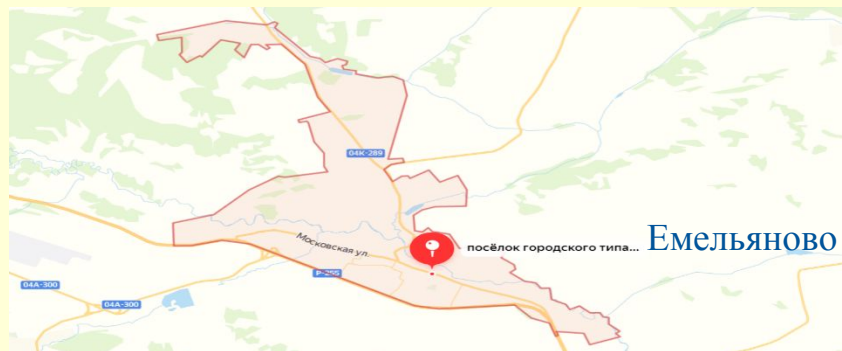
ООО «Емельяновский коммунальный комплекс»

6633020 Красноярский край

Емельяновский район

пгт. Емельяново ул. Гладкова 65

8(39133)2-46-07



Генеральный директор
Казимирский Сергей Николаевич



ООО «Емельяновский коммунальный комплекс» Общие характеристики предприятия:



Красноярский край

Численность предприятия: 145 чел.

Предприятие создано: 11.02.2015 г. на базе жилищно-коммунального хозяйства пгт. Емельяново. В ходе своей трудовой деятельности ООО «Емельяновский коммунальный комплекс» создал производственную промышленную базу на которой существует несколько производств:

- завод по производству бетона
- цех кованых изделий
- цех деревообработки
- цех по производству металлоконструкций
- участок порошковой окраски
- авторемонтные мастерские



ООО «Емельяновский коммунальный комплекс» Структурная деятельность предприятия



Красноярский край

Основными видами деятельности предприятия ООО «Емельяновский коммунальный комплекс» являются:

- Производство, передача и распределение тепловой энергии и горячей воды.
- Деятельность по оперативно - диспетчерскому управлению технологическими процессами в тепловых сетях.
- Деятельность по обеспечению работоспособности котельных и тепловых сетей.
- Добыча, очистка и распределение воды: подача питьевой воды, и распределение среди различных потребителей;
- Деятельность в области предоставления жилищно-коммунальных услуг населению:
-содержание, капитальный и текущий ремонт жилых домов, зданий и сооружений, включая ремонт по заказам населения;
- деятельность автомобильного грузового и специализированного транспорта, транспортная обработка грузов: перевозка грузов, складирование и хранение грузов, сбор и вывоз твердо-бытовых и жидких бытовых отходов;
- производство работ по монтажу в зданиях и сооружениях инженерного оборудования и систем: водопроводных систем холодного и горячего водоснабжения.



ООО «Емельяновский коммунальный комплекс» Структурная деятельность предприятия



Красноярский край

- канализационных систем и санитарно-технического оборудования.
- отопительных систем и оборудования, вентиляционных систем и оборудования.
- установку и техническое обслуживание устройств управления системами центрального отопления.
- технологическое присоединение к районным системам центрального отопления.
- ремонт и техническое обслуживание котлов центрального отопления высокой теплопроизводительности установленных в котельных.
- деятельность по бестраншейной прокладке трубопроводов.



ООО «Емельяновский коммунальный комплекс» Общие характеристики предприятия:



Красноярский край

Для осуществления своей профессиональной деятельности предприятие оснащено транспортом и спецтехникой: трактора, экскаваторы, погрузчики, ассенизаторы, автокраны, автобусы, самосвалы, наличие которых осуществляет: подвоз людей, погрузо-разгрузочные работы, планировка участков земли, ремонт и содержание дорог в селах и деревнях, дорог к водоемам, уборке мусора, благоустройство территорий в населенных пунктах района. ООО «Емельяновский коммунальный комплекс» сотрудничает со структурами МЧС и дорожно-строительными предприятиями поселка.





ООО «Емельяновский коммунальный комплекс» Деятельность по производству тепловой энергии.



Красноярский край

На момент заключения договора по эксплуатации системами теплоснабжения, водоснабжения и водоотведения объекты поселка Емельяново имели износ 85%. В результате деятельности ООО «Емельяновский коммунальный комплекс» износ объектов удалось сократить до 50%.

На сегодняшний день заменено все котельное оборудование, установлены системы водоподготовки подпиточной воды, установлены системы газоочистки сжигаемого топлива (угля). Произведен косметический ремонт зданий котельных.

ООО «Емельяновский коммунальный комплекс» ежегодно проводит капитальные и текущие ремонты систем водоснабжения и водоотведения, что включает в себя промывка, прочистка, опрессовка и дезинфекция трубопроводов и канализационных коллекторов. Специальной техникой находящейся на балансе предприятия.





ООО «Емельяновский коммунальный комплекс» Состояние коммунального комплекса пгт. Емельяново.



Красноярский край

Уровень износа системы жилищно – коммунального хозяйства п. Емельяново





ООО «Емельяновский коммунальный комплекс» Деятельность по производству тепловой энергии.



Красноярский край

До реконструкции котельная «ЦРБ»





ООО «Емельяновский коммунальный комплекс» Деятельность по производству тепловой энергии.



Красноярский край

После реконструкции котельная «ЦРБ».





ООО «Емельяновский коммунальный комплекс» Деятельность по производству тепловой энергии.



Красноярский край

До реконструкции котельная «Аэропорт».





ООО «Емельяновский коммунальный комплекс» Деятельность по производству тепловой энергии.



Красноярский край

После реконструкции котельная «Аэропорт».





ООО «Емельяновский коммунальный комплекс» Деятельность по производству тепловой энергии.



Красноярский край

До реконструкции котельная «Совхоз».





ООО «Емельяновский коммунальный комплекс» Деятельность по производству тепловой энергии.



Красноярский край

После реконструкции котельная «Совхоз».





ООО «Емельяновский коммунальный комплекс» Деятельность по производству тепловой энергии.



Красноярский край

До реконструкции котельная «СПТУ-81».



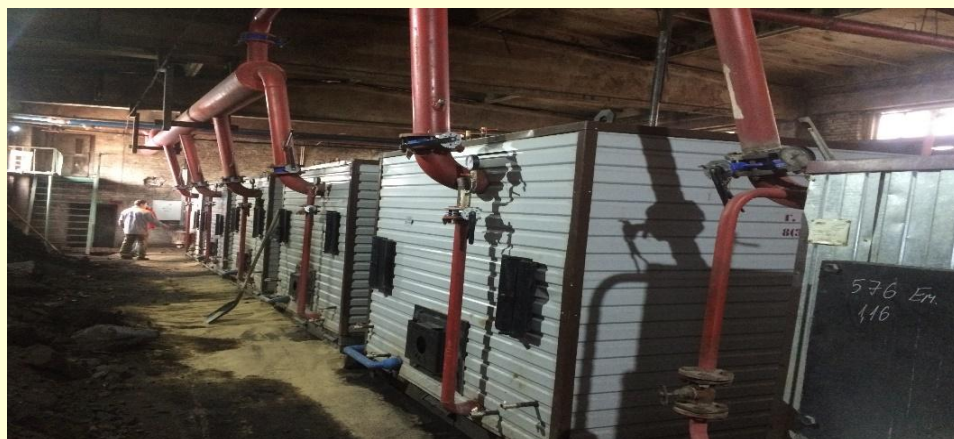


ООО «Емельяновский коммунальный комплекс» Деятельность по производству тепловой энергии.



Красноярский край

После реконструкции котельная «СПТУ-81».





ООО «Емельяновский коммунальный комплекс» Деятельность по производству тепловой энергии.



Красноярский край

До реконструкции котельная «Центральная».





ООО «Емельяновский коммунальный комплекс» Деятельность по производству тепловой энергии.



Красноярский край

После реконструкции котельная «Центральная».





МЕРОПРИЯТИЯ ПО ВОДООЧИСТКИ В ПГТ. ЕМЕЛЬЯНОВО



Красноярский край





МЕРОПРИЯТИЯ ПО ВОДООЧИСТКИ В ПГТ. ЕМЕЛЬЯНОВО



Красноярский край

На момент заключения договора по обслуживанию системой водоснабжения ПГТ . Емельяново вода из подземных источников поступала с повышенным содержанием железа и марганца.

ООО «Емельяновский коммунальный комплекс» было закуплено смонтировано и установлено водоочистное оборудование. Согласно утвержденной программы производственного контроля качества питьевой воды, каждый квартал вода проходит анализы на соответствие СанПин 2.1.4.1074-01 питьевая вода. Свое собственное производство позволит производить аналогичные водоочистные сооружения, что будет значительно дешевле экспортеров по всему краю.





МЕРОПРИЯТИЯ ПО ВОДООЧИСТКИ В ПГТ. ЕМЕЛЬЯНОВО



Красноярский край



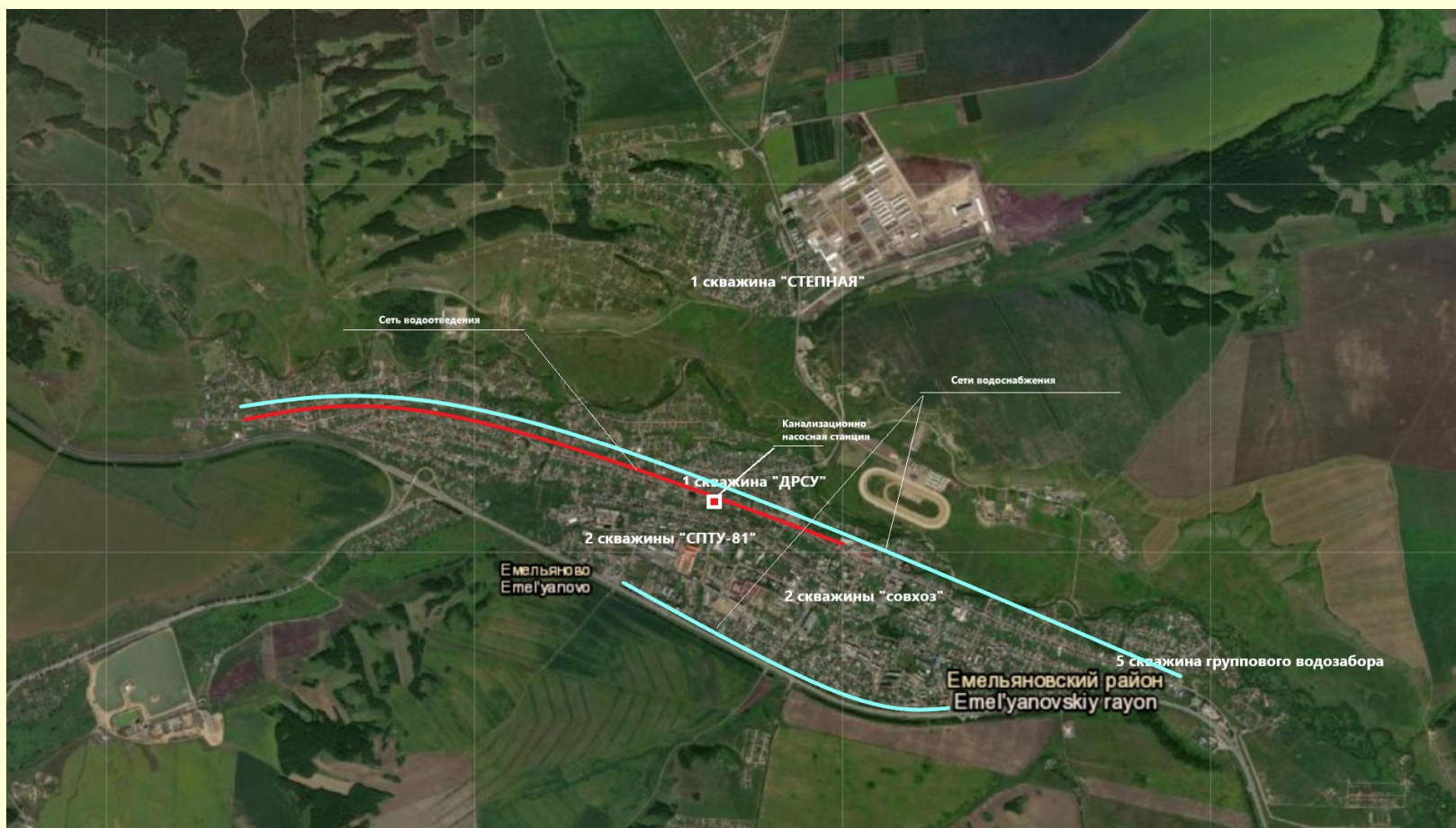


МЕРОПРИЯТИЯ СТРОИТЕЛЬСТВУ СЕТЕЙ ВОДОСНАБЖЕНИЯ И ВОДООТВЕДЕНИЯ В ПГТ. ЕМЕЛЬЯНОВО

Схема перспективного развития



Красноярский край





МЕРОПРИЯТИЯ СТРОИТЕЛЬСТВУ СЕТЕЙ ВОДОСНАБЖЕНИЯ И ВОДООТВЕДЕНИЯ В ПГТ. ЕМЕЛЬЯНОВО



Красноярский край

Система водоснабжения в пгт. Емельяново представлена 5 водозаборными сооружениями. на сегодняшний день 50% жителей не имеют централизованной системы водоснабжения и водоотведения, в связи с чем существует потребность в проведении работ по прокладке дополнительной системы трубопроводов водоснабжения и водоотведения, для подключения жителей пгт. Емельяново. ООО «Емельяновский коммунальный комплекс» предлагает свои услуги по прокладке сетей водоснабжения и водоотведения:

- 1) Прокладка инженерных сетей ХВС от ул. Комарова 9г через ул. 50 лет победы до ул. СПТУ-81 протяженностью 2500 м.п. Трубы полиэтиленовые диаметром 110 мм.
- 2) Прокладка сетей ХВС от Группового водозабора по адресу ул. Московская 2 «Т» до ул. Академическая 1Д. Протяженностью 7100 м.п. Трубы полиэтиленовые диаметром 110 мм.
- 3) Прокладка сетей ВОВ от ул. Московская 200 до ул. Академическая 1Д протяженностью 4200 м.п. Трубы полиэтиленовые диаметром 355 мм.

Стоимость данных мероприятий составит:

- 1) 14368,340 тыс. руб.
- 2) 43250,472 тыс. руб.
- 3) 60606,170 тыс. руб.



**ООО «Емельяновский коммунальный комплекс»
Деятельность по производству слуги бестраншейного
прокладки трубопроводов.**



Красноярский край

Для осуществления работ по прокладке трубопроводов ООО «Емельяновский коммунальный комплекс» приобрел установку горизонтального бурения XSMG ZX20 для прокладки трубопроводов мощностью 20 т и макс. Кр. Моментом 6.35 кН-м. максимальный диаметр прокладки 400 см.





ООО «Емельяновский коммунальный комплекс» Деятельность по бетону в пгт. Емельяново.



Красноярский край

Организовано собственное производство бетонных колец и крышек для колодцев сетей водоснабжения и водоотведения.

Завод по производству бетона мощностью 30м³/час, так же полностью закрывает потребность предприятия, и оказывает услуги сторонним организациям и потребителям.





ООО «Емельяновский коммунальный комплекс» Общие сведения.



Красноярский край

На сегодняшний день компании активно участвует в социальных проектах в рамках частно-государственного партнерства и сотрудничает с органами государственной власти и местного самоуправления муниципальных районов Красноярского края, и различных общественных организаций РФ.





Красноярский край

Благодарю за внимание