

# **Живая нить**

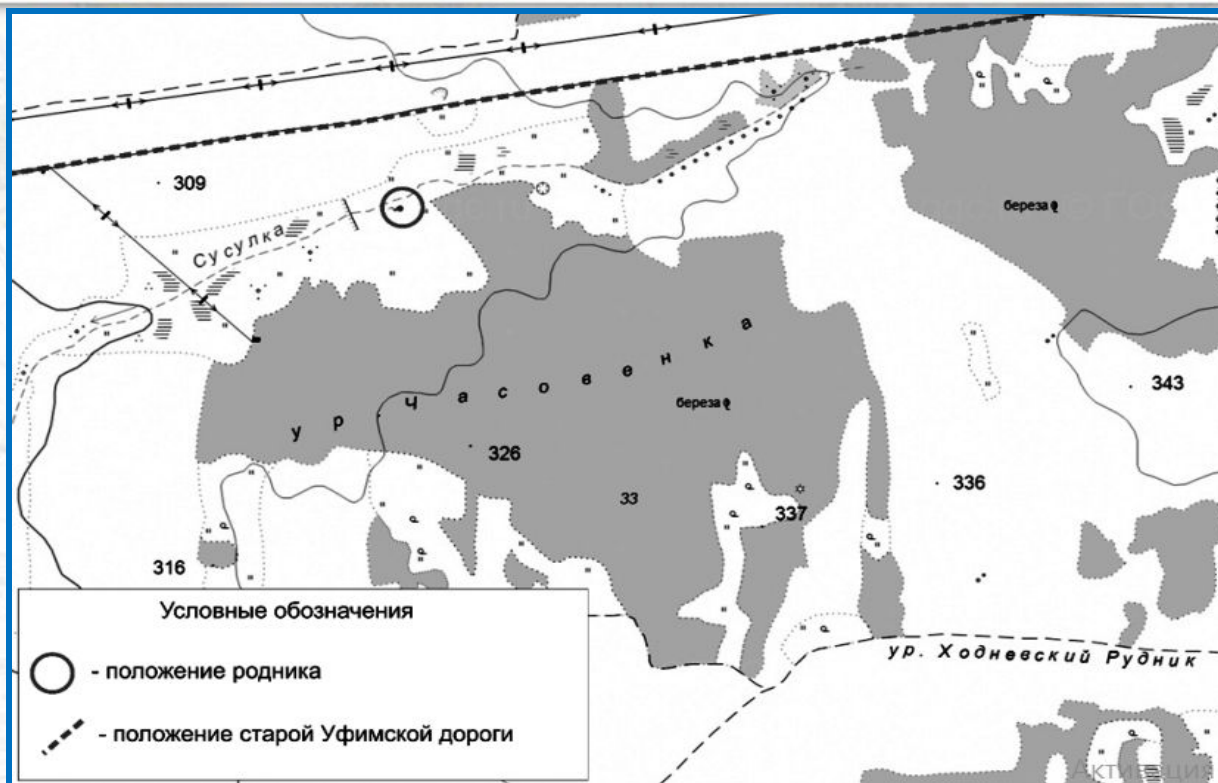
***Родник - не просто источник  
питьевой воды,  
это живая нить, которая  
связывает нас  
не только с прошлым, но и с  
будущим.  
Народная мудрость.***



Сентябрь 2018









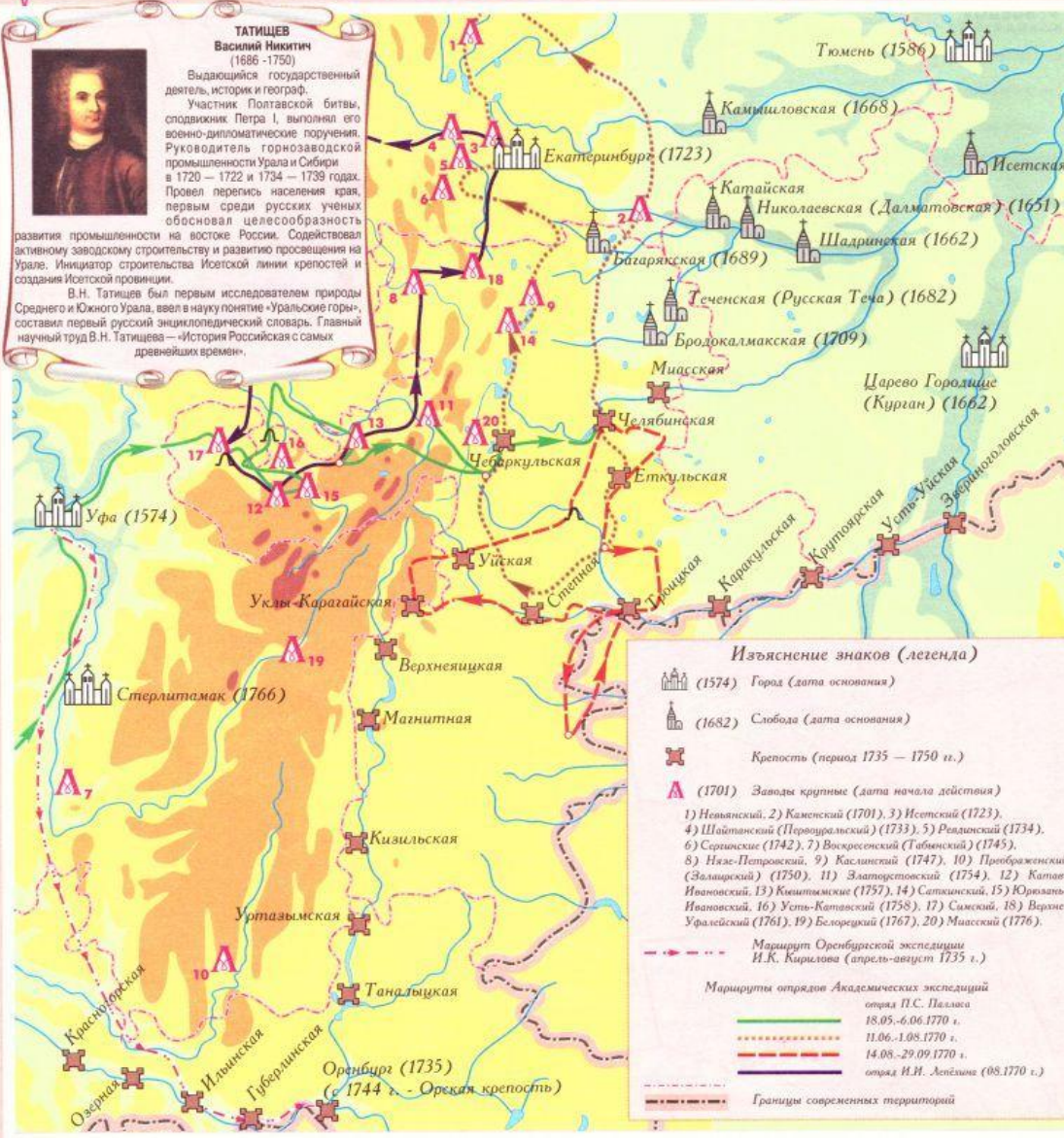
## ОСВОЕНИЕ И ИССЛЕДОВАНИЕ ТЕРРИТОРИИ ЮЖНОГО УРАЛА В XVIII ВЕКЕ



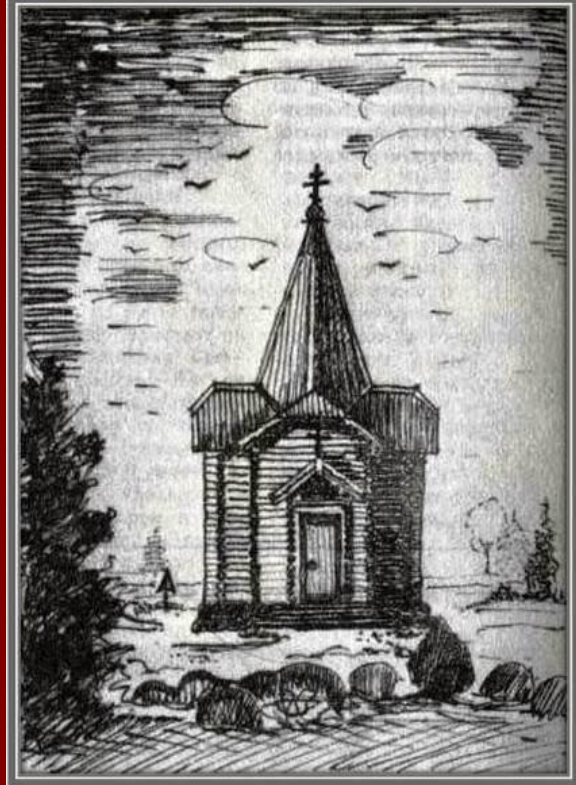
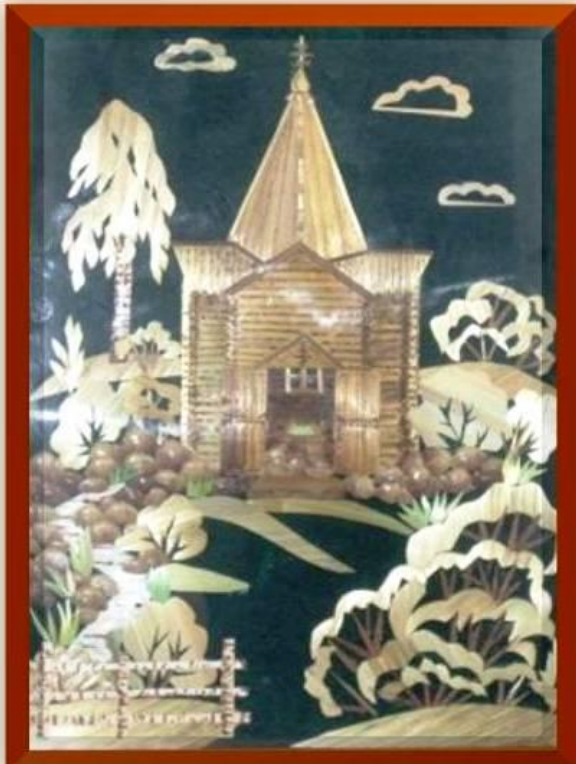
**ТАТИЩЕВ**  
Василий Никитич  
(1686 - 1750)

Выдающийся государственный деятель, историк и географ. Участник Полтавской битвы, сподвижник Петра I, выполнял его военно-дипломатические поручения. Руководитель горнозаводской промышленности Урала и Сибири в 1720 — 1722 и 1734 — 1739 годах. Провел перепись населения края, первым среди русских ученых обосновал целесообразность развития промышленности на востоке России. Содействовал активному заводскому строительству и развитию просвещения на Урале. Инициатор строительства Исетской линии крепостей и создания Исетской провинции.

В.Н. Татищев был первым исследователем природы Среднего и Южного Урала, ввел в науку понятие «Уральские горы», составил первый русский энциклопедический словарь. Главный научный труд В.Н. Татищева — «История Российская с самых древнейших времен».

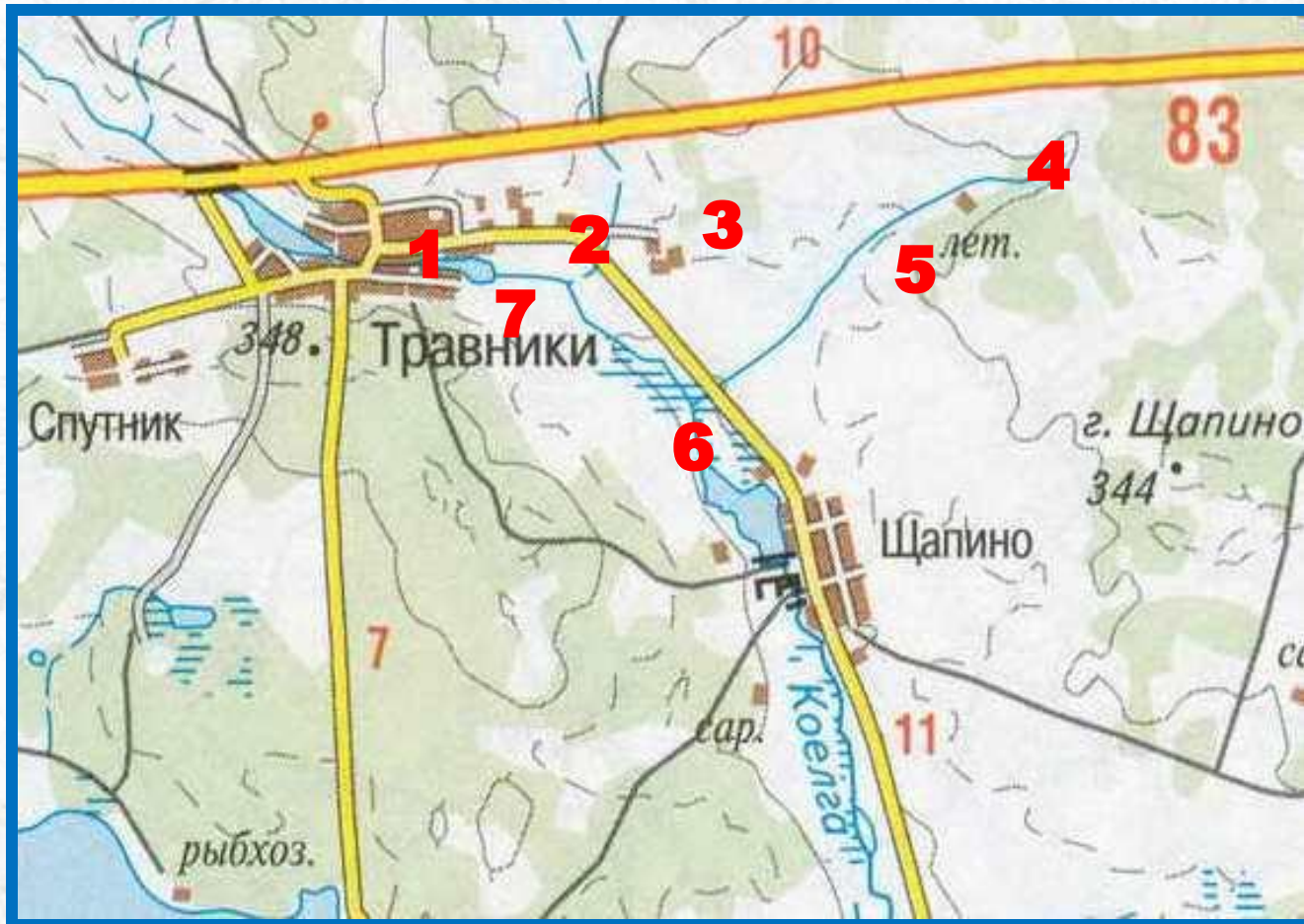








# Карта маршрута эколого-краеведческой тропы



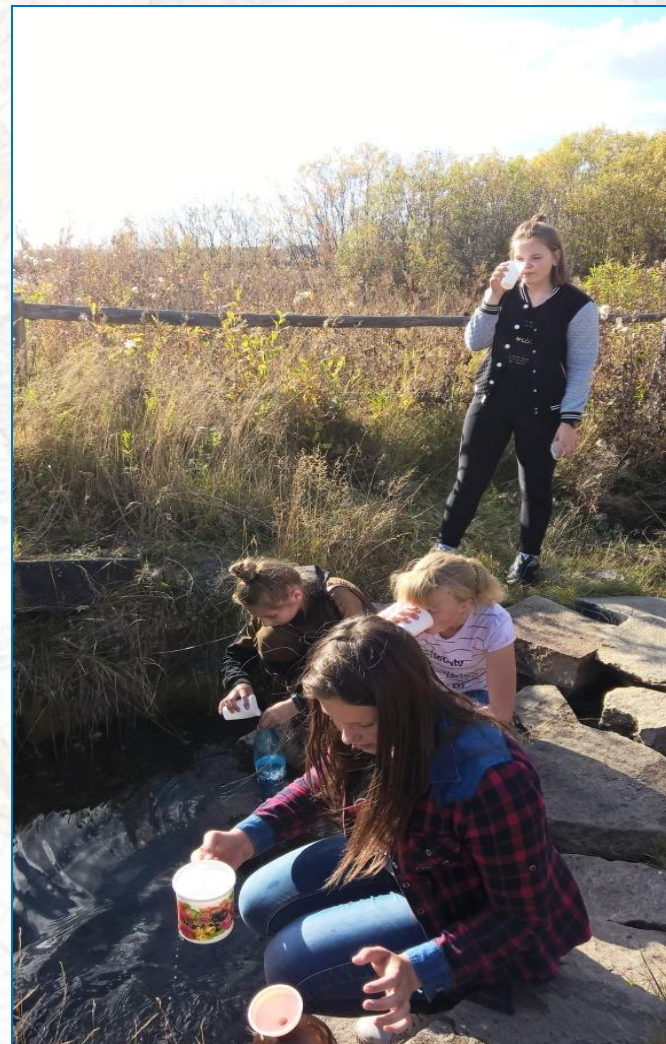


# Станция 1,2





# Станция 3,4





# Станция 5





# Станция 6,7





[http://www.youtube.com/watch?v=mxR2HFqG\\_vw](http://www.youtube.com/watch?v=mxR2HFqG_vw)

