



**Морской порт  
Санкт-Петербург**

# **Отчет по результатам обхода (1,2 районы порта)**

06-09.11.2020

Ноябрь 2020 г.



# 1 район порта. Территория хоз. двора. Склады пассаж.



Морской порт  
Санкт-Петербург



**Оголенная электропроводка.**



**При въезде в склад на арматуре висит кусок бетона.**



# 1 район порта. Возле метеорологической станции.



**Предупреждающие знаки, опрокинуло  
ветром.**



# 1 район порта. Возле метеорологической станции.



Морской порт  
Санкт-Петербург



06.11.2020



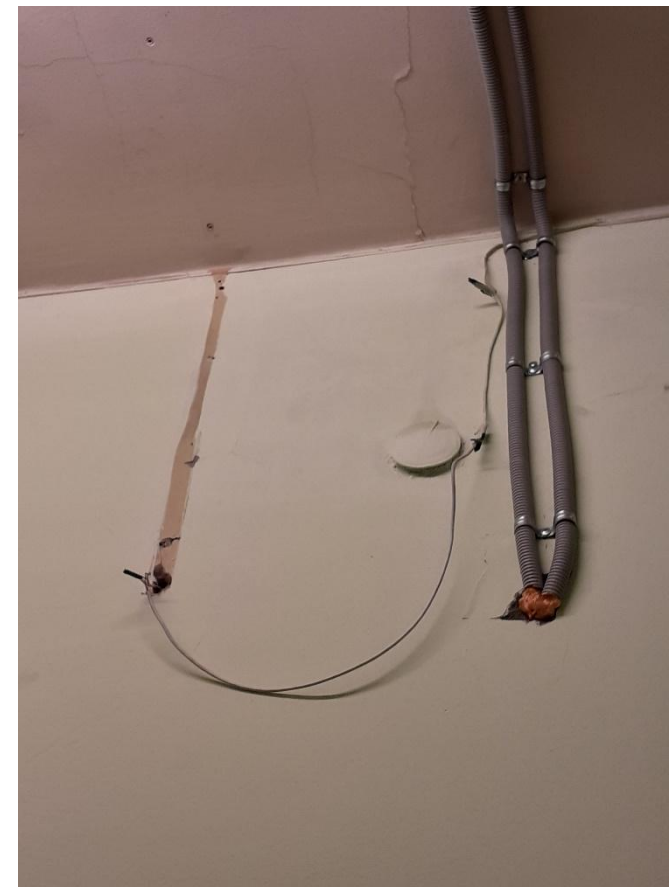
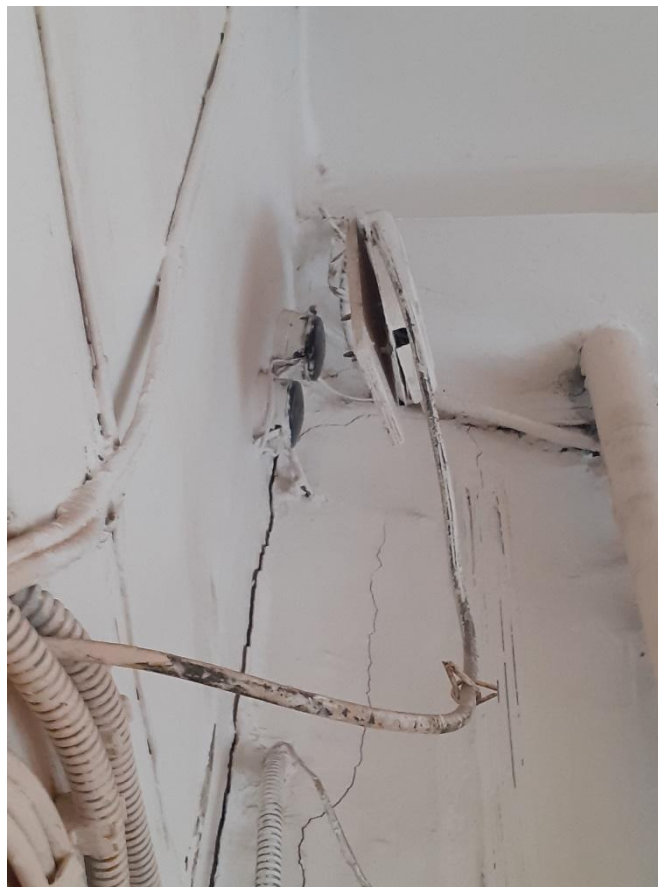
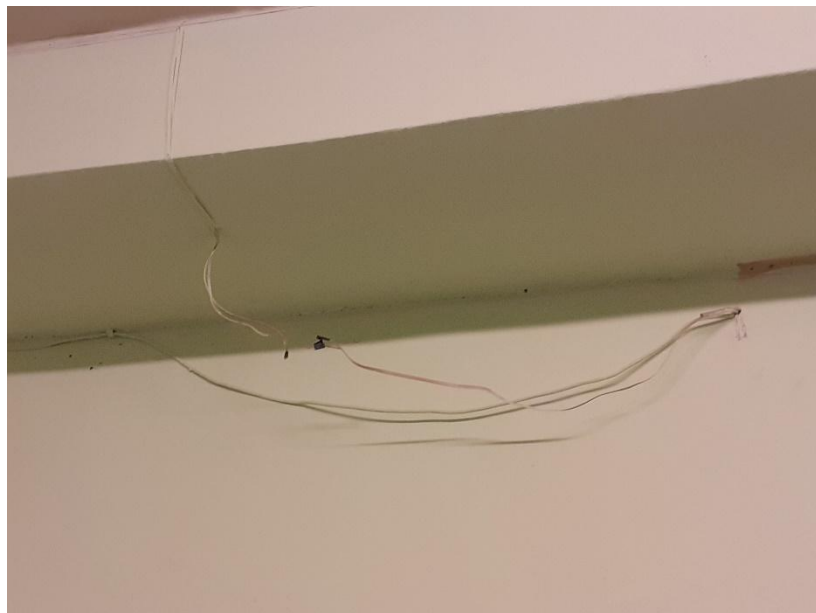
**Разворот знака с тумбой.**



# 1 район порта. Здание Управления. Коридор в столовую (2 этаж).



Морской порт  
Санкт-Петербург



06.11.2020

**Провода (слаботочные) не закреплены, необходим  
демонтаж неэксплуатируемых проводов.**



# 1 район порта. Здание Управления. Коридор в столовую (2 этаж).



Морской порт  
Санкт-Петербург



06.11.2020



**Трещины в несущих конструкциях (стены, потолок).**



ПОВТОРНО



**Не обеспечен свободный доступ к ПК.**



**Обрушена стена склада, место не ограждено.**

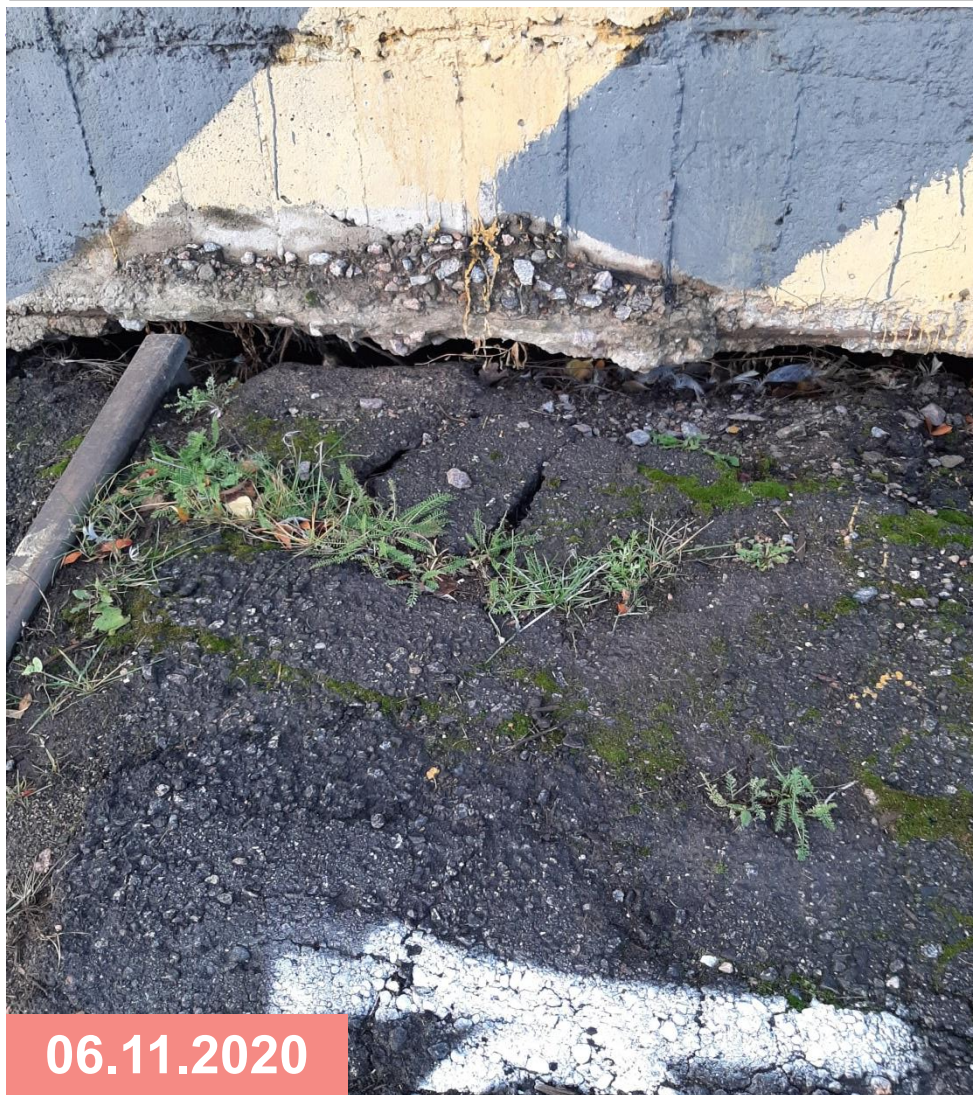




# 1 район порта. Тупик 8 Северного ж/д пути.



Морской порт  
Санкт-Петербург



**Провал грунта под железобетонным тупиком,  
тупик держится на ж/д рельсе.**



# 1 район порта. Эстакада склада №12.



Морской порт  
Санкт-Петербург



**Колесоотбойные брусья не вставляются в штатные места  
(не совпадают размеры).**

1 район порта.  
Территория причала № 6.



**После ночной смены не убрана сепарация и другой мусор.**

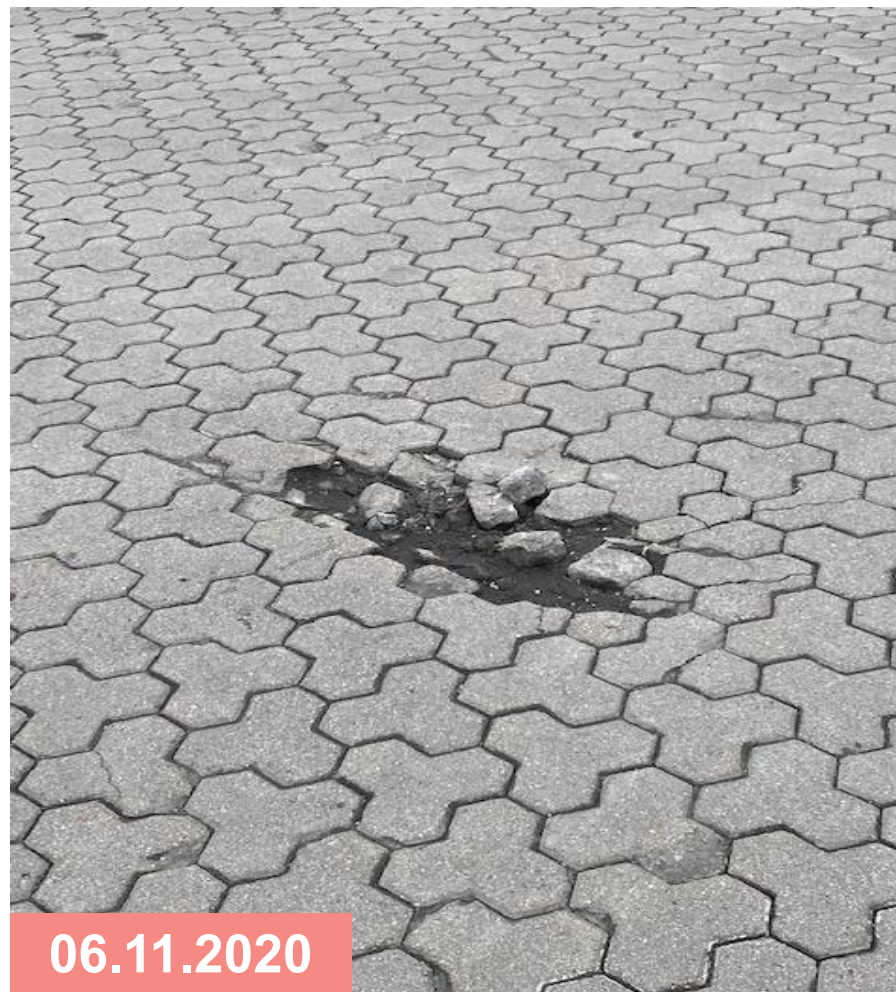


**Повреждение ограждения электроколонок.**

1 Район порта.  
Комната обогрева в складе № 12.



**В комнате для обогрева валяются окурки от сигарет, мусор.**



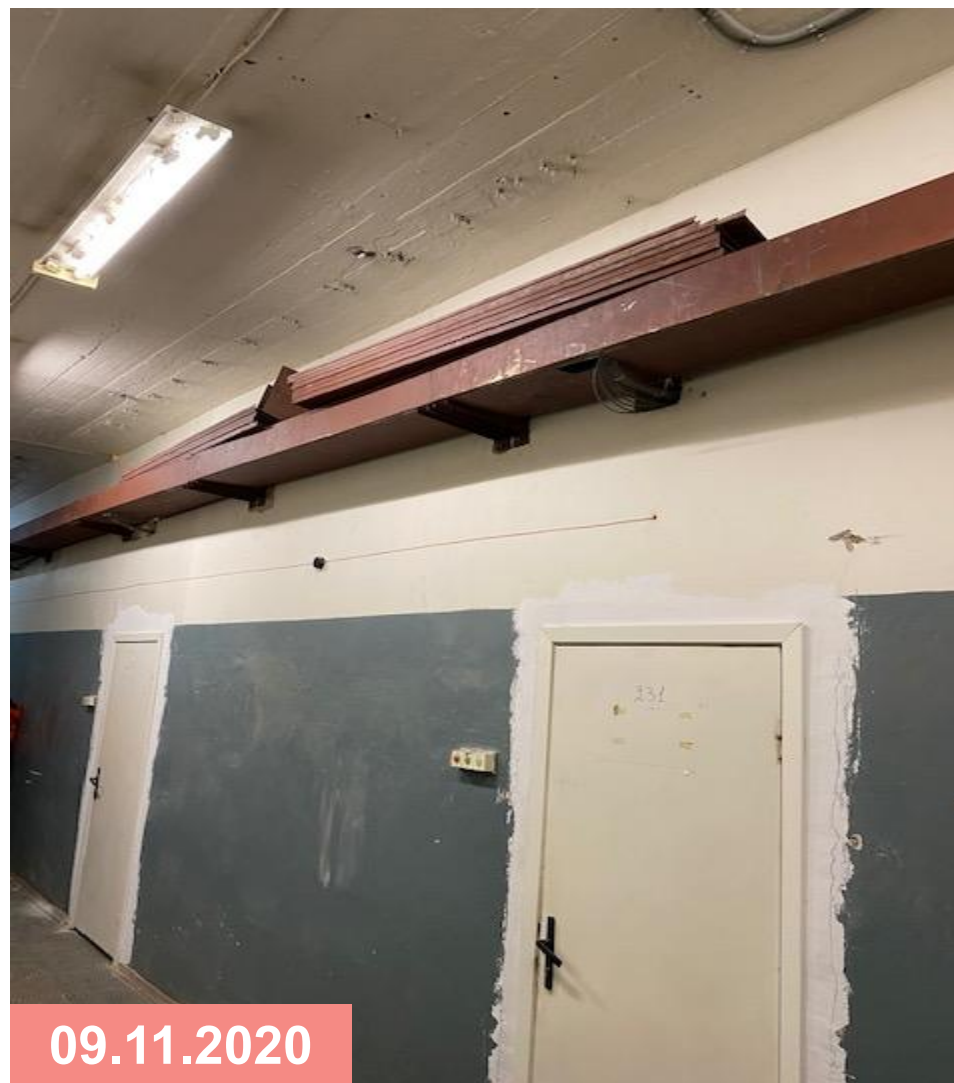
**Повреждения дорожного покрытия.**



**Открытый электроцит в отсеке склада. Автоматические выключатели частично не закреплены.**

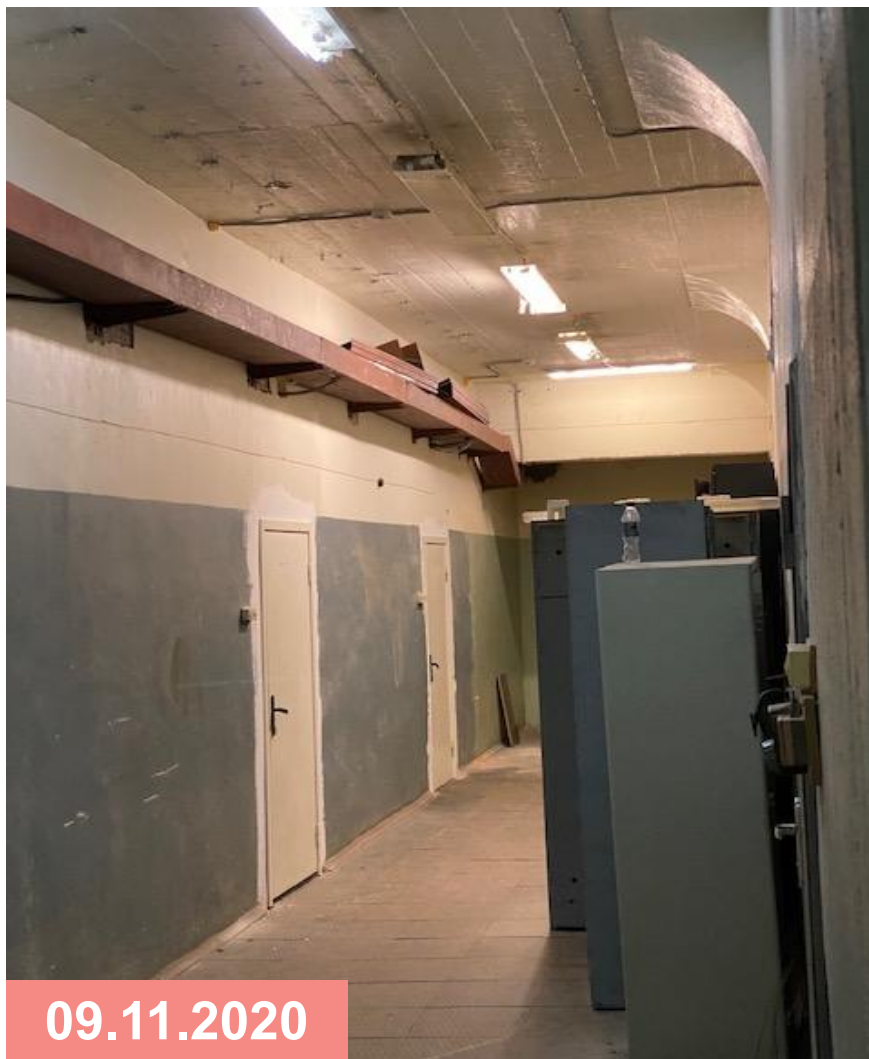


**Повреждение вентиляционного короба.**



**Посторонние предметы на  
коммуникационной системе.**

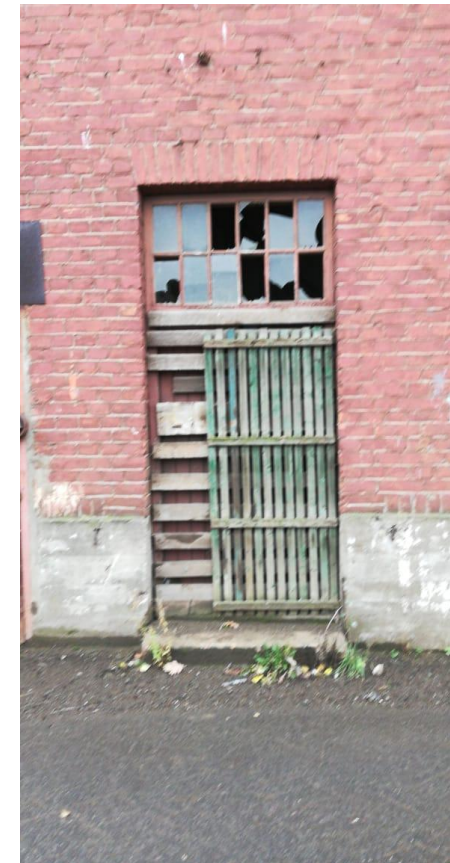




**Не убраны посторонние предметы.**



Открытый электрощит.



## Разрушение окон.

2 район порта.  
Здание Ленхлагокомбината.



09.11.2020



Опасная зона.



2 район порта.  
Здание Ленхлагокомбината.



**Открытый доступ в  
неэксплуатируемое  
здание.**

