



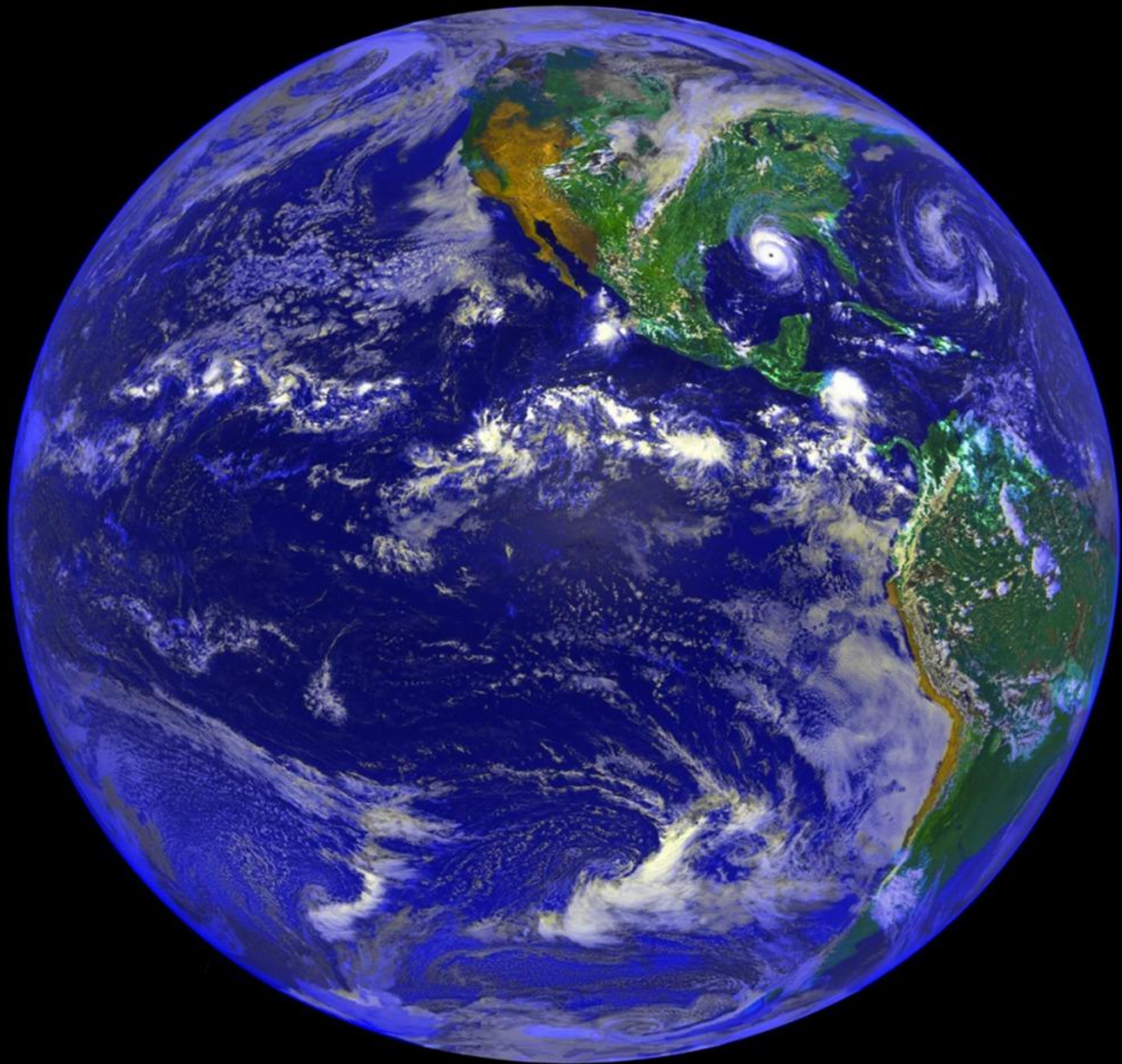
**МЕЖДУНАРОДНЫЙ
ДЕНЬ РЕК**













Строение реки

Исток - место начала реки

Приток - река, впадающая в другую реку



Русло - углубление в речной долине, по которому текут воды реки

Дельта - расширенное устье реки, образованное речными наносами

Устье - место впадения реки в другую реку, озеро или море



MOPE











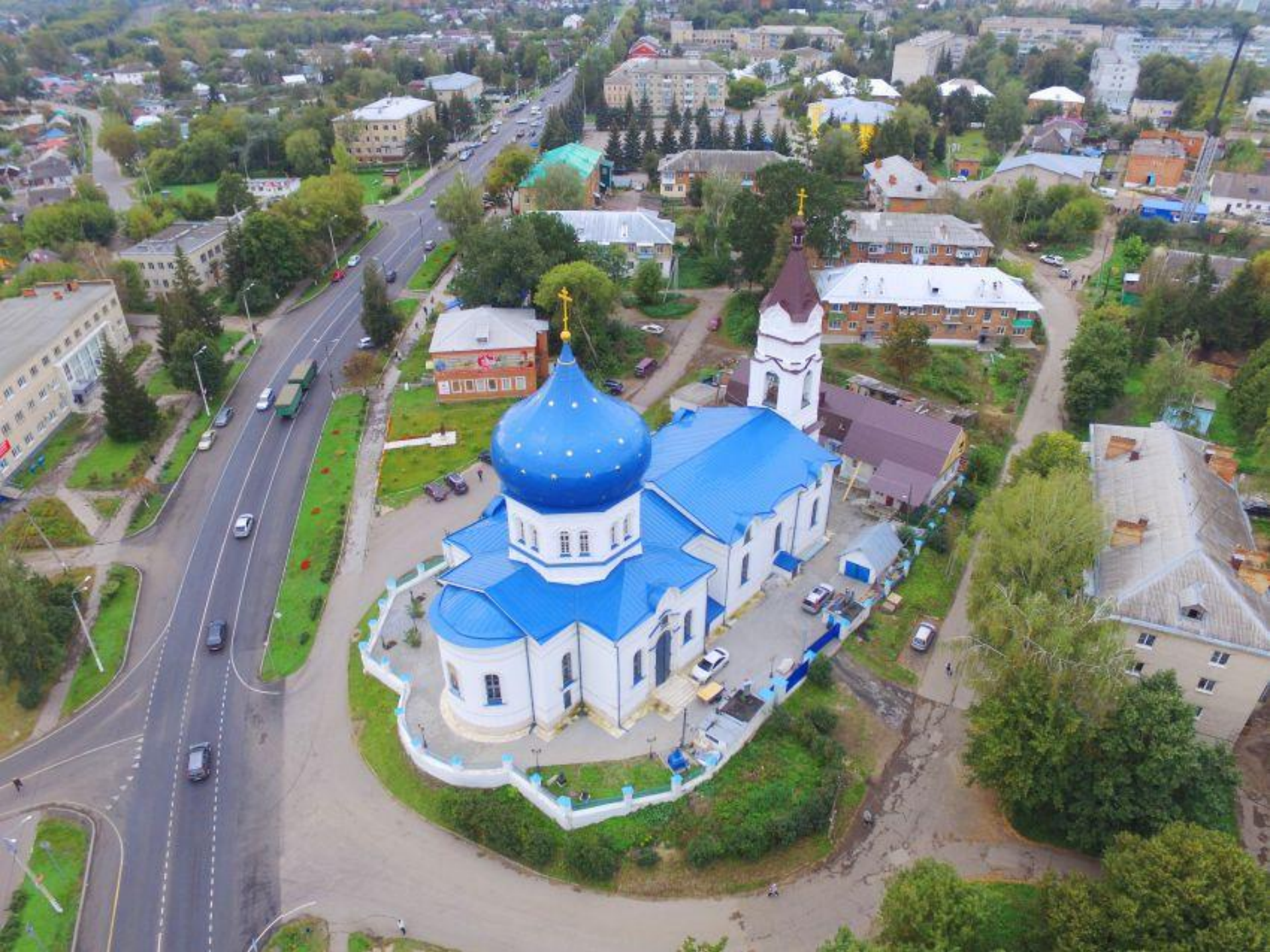


















Вода - наиважнейшая составляющая жизни на нашей планете.

Вода входит в состав клеток и тканей любого животного и растения.



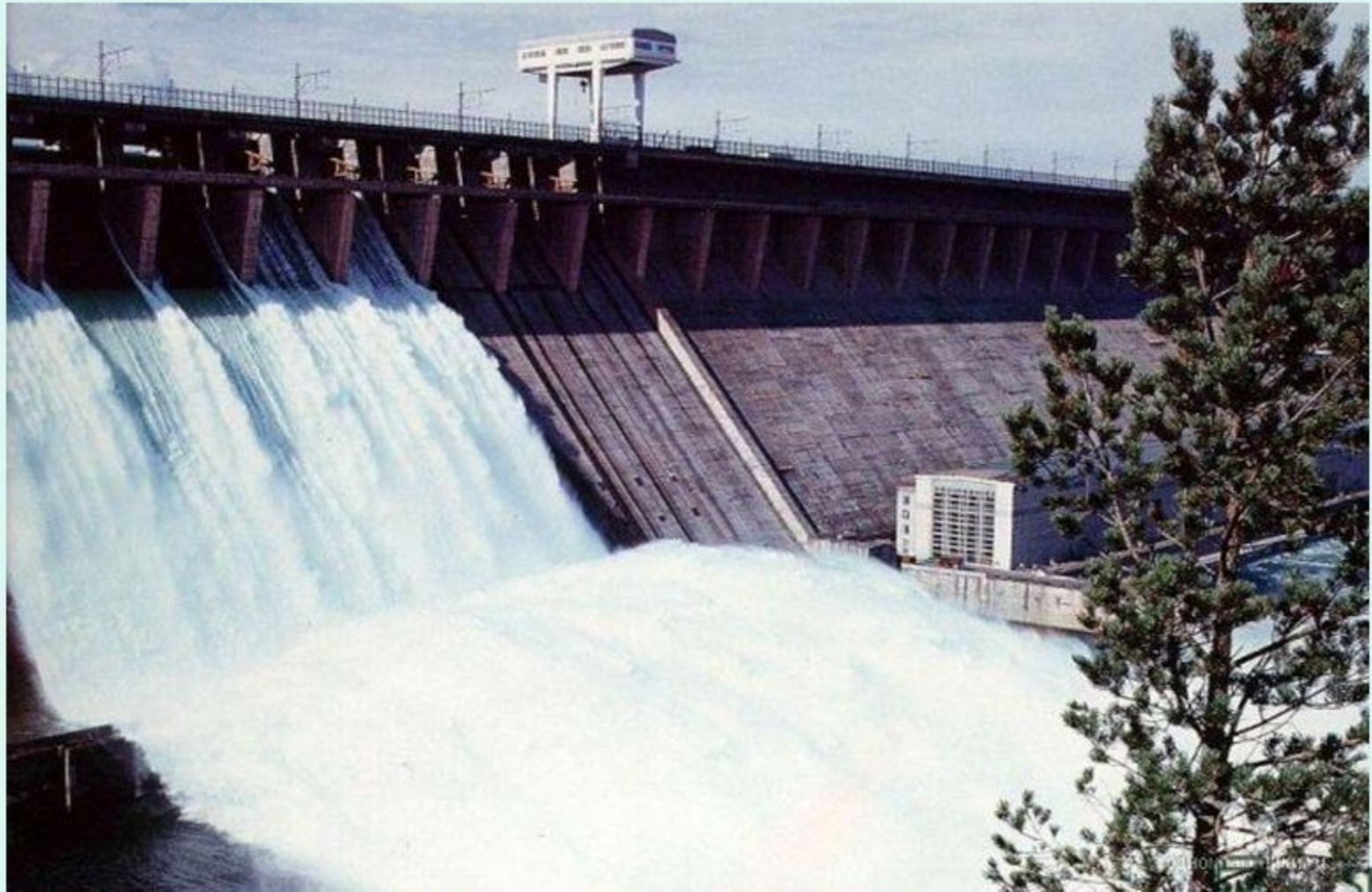
Вода кормит



Вода – транспортная система



Вода используется для получения электроэнергии



Загрязнение рек мусором



Загрязнение рек промышленными стоками



Пересыхание рек



Нефтяное загрязнение



Условные знаки охраны водоема



Нельзя бросать мусор

Нельзя мыть машины

Нельзя ловить рыбу



Нельзя рвать кувшинки

Не разрушай жилище бобров

Нельзя ловить раков

- Пусть на земле не умирают реки,
Пусть стороной обходит их беда,
Пусть чистой остаётся в них
навсегда,
Студеная и вкусная вода,
Пусть никогда не зарастает тиной,
Тот берег, на котором я стою,
Все люди, взрослые и дети,
Храните речку светлую мою!

Антуан де Сент Экзюпери:

«Вода, у тебя нет ни вкуса, ни цвета, ни запаха. Тебя невозможно описать, тобой наслаждаются не ведая, что ты такое. Нельзя сказать, что ты необходима для жизни: ты сама жизнь. Ты наполняешь нас радостью, которую не объяснишь нашими чувствами... Ты - самое большое богатство на свете».