



# Природа Оренбургской области

# Мы живём с вами в России



Родина – синоним слова Отечество, место, где родился человек, а также страна, в которой он родился и к судьбе которой ощущает свою духовную причастность и место, откуда произошли предки, корни человека.

# Оренбургская область на карте



Оренбургская область



Герб Оренбургской области



Флаг Оренбургской области

# Карта районов Оренбургской



# Оренбургская область

- ▶ **Оренбур́гская о́бласть** — субъект Российской Федерации. Область была образована 7 декабря 1934, в период с 1938 по 1957 называлась *Чка́ловской о́бластью*.<sup>[4]</sup>
- ▶ *Площадь* — 123 700 км<sup>2</sup>.<sup>[5]</sup>
- ▶ *Население* — 2 113 258 чел. (2010) (2 111,5 тыс. в 2009, 2 137,9 тыс. в 2006). Плотность населения — 17,1 чел./км<sup>2</sup> (2010), удельный вес городского населения — 57,4 % (2010).<sup>[6]</sup>
- ▶ *Административный центр* — город Оренбург

# Оренбургский государственный степной заповедник

- ▶ Состоит из четырёх стационаров, т.е. из четырёх обособленных участков, которые охватывают основные ландшафтные типы степей Заволжья, Приуралья, Южного Урала и Зауралья.



## Таловская степь

Самый западный участок площадью га 3.200 га., расположенный в Беляевском районе. Из животных часты грызуны - малый суслик, сурок, степная петрушка, обыкновенная полевка, степная пищуха. Встречаются корсак, барсук. Из птиц - стрепет, журавль-красавка, реже степной орел и др.





# Буртинская степь

Занимает 4.500га.на территории Беляевского района. Рельеф увалистый и холмисто - останцовый. Животный мир довольно богат: сурок, корсак, заяц - русак, большой тушканчик, слепушонка, малый и рыжеватый суслики. Особенно богата фауна птиц, отмечено до 100 видов. Характерны дрозд - рябинник, зяблик, иволга, пёстрый дятел, садовая овсянка, горная чечётка, степной орёл, курганник и др.



## Айтуарская степь

Имеет площадь 6.300га, расположена в Кувандыкском районе с горно - балочным ландшафтом и очень пёстрым геологическим строением. Фауна небогата и в основном связана с долиной Урала, где обыкновенны лось, сибирская косуля, кабан. По степным балкам обитают заяц - русак, корсак, степной хорь, ласка. Из птиц, а их более 50 видов, встречаются тетерев, вяхирь, обыкновенная горлица, серая куропатка и др.



## Ащисайская степь

Площадью 8000га.  
Является самым  
восточным стационаром.  
Расположен участок в  
Светлинском районе.  
Типичные обитатели -  
сурок, малый суслик,  
корсак, хорь, волк. Из  
птиц - журавль -  
красавка, степной орёл,  
чёрный и белокрылый  
жаворонки.



# Бузулукский бор

- Бузулукский бор – ценный лесной массив естественного и искусственного происхождения на границе Самарской и Оренбургской области, среди степей Заволжья и Предуралья.

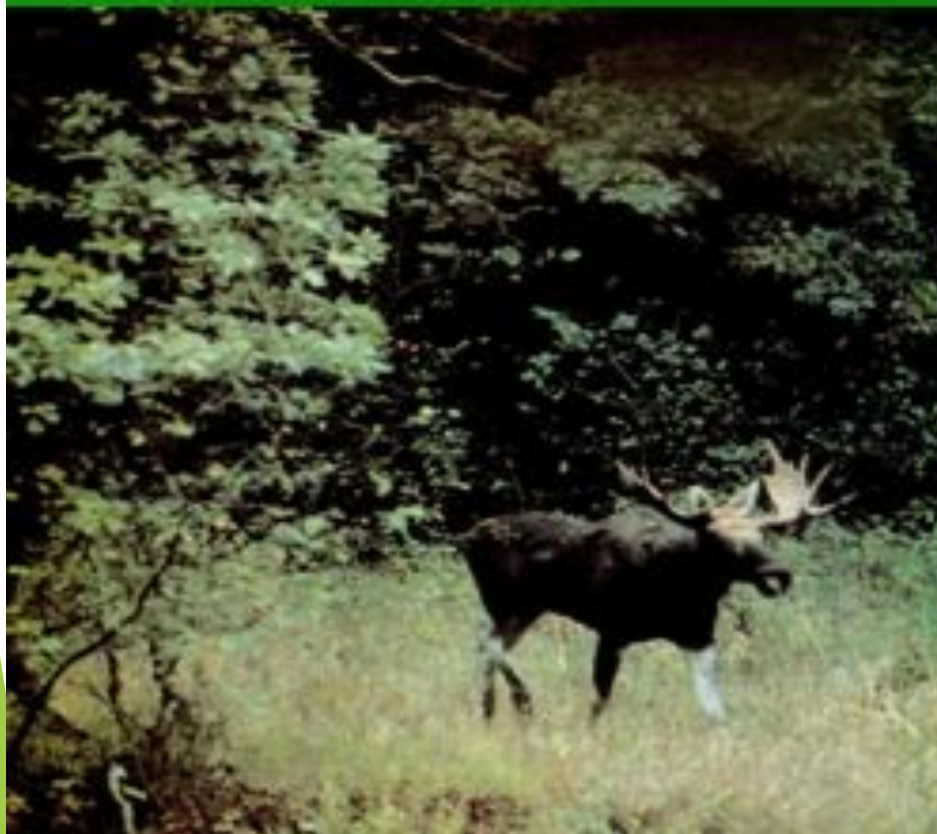


**Ландшафт** бора определяют его растительные сообщества. Исключительное разнообразие природных обстановок, контрасты в условиях увлажнения создали в нем уникальные сочетания степных, луговых и болотных урочищ



**Животный мир** – богат и разнообразен.

В бору обитают: лось, косуля, кабан, барсук, куница, белка. Все речные водотоки бора перепружены бобровыми плотинами. В бору гнездятся беркут, могильник, тетерев, глухарь



Понятно. Что создание природного заповедника не решает проблемы защиты и охраны степей. Вполне вероятно, что такие заповедные участки природы со временем будут укором человечеству за его бездушие и бесхозяйственность.



# Памятники природы Оренбургской области

Кваркенский район

## Уртазымские скалы

В 6,5 км к югу от с.Уртазым, в устье  
р.Уртазым напротив с.Покровка.  
Геолого-геоморфологический,  
ботанический памятник природы,  
площадь – 15,6 га.





# Памятники природы Оренбургской области

Соль-Илецкий район

**Гора Змеиная (Ханская гора,  
Могила хана)**

В 1,5 км к юго-востоку от с.  
Михайловка, в 0,5 км к юго-западу  
от с.Беляевка. Геологический  
(палеонтологический) памятник  
природы, площадь – 33,2 га.



# Памятники природы Оренбургской области

Адамовский район

**Карагачская степь**

В 12 км к юго-востоку от пос.  
Айдырлинский. Ландшафтно-  
ботанический памятник природы,  
площадь – 2400,0 га.



# Памятники природы Оренбургской области

Курманаевский район

## Колки Русская Швейцария

В 2,5-6,5 км западнее с.Егорьевка.  
Госучреждение «Курманаевский  
сельский лесхоз», кв.27, 28, 30.  
Ландшафтно-ботанический  
памятник природы, площадь –  
208,0 га.



# Памятники природы Оренбургской области

Красногвардейский район

## Ванякина Шишка

В 3 км к юго-западу от пос.Степной.  
Ландшафтно-геоморфологический  
памятник природы, площадь – 15,0  
га.



# Памятники природы Оренбургской области

Новосергиевский район

**Старобелогорские меловые горы и  
дубрава Корш-Урман**

Юго-западная окраина с. Старая  
Белогорка, Новосергиевское  
лесничество, кв.20 – площадь 56, 1  
га. Новосергиевский лесхоз.  
Ландшафтный (комплексный)  
памятник природы, общая площадь  
126,8 га.

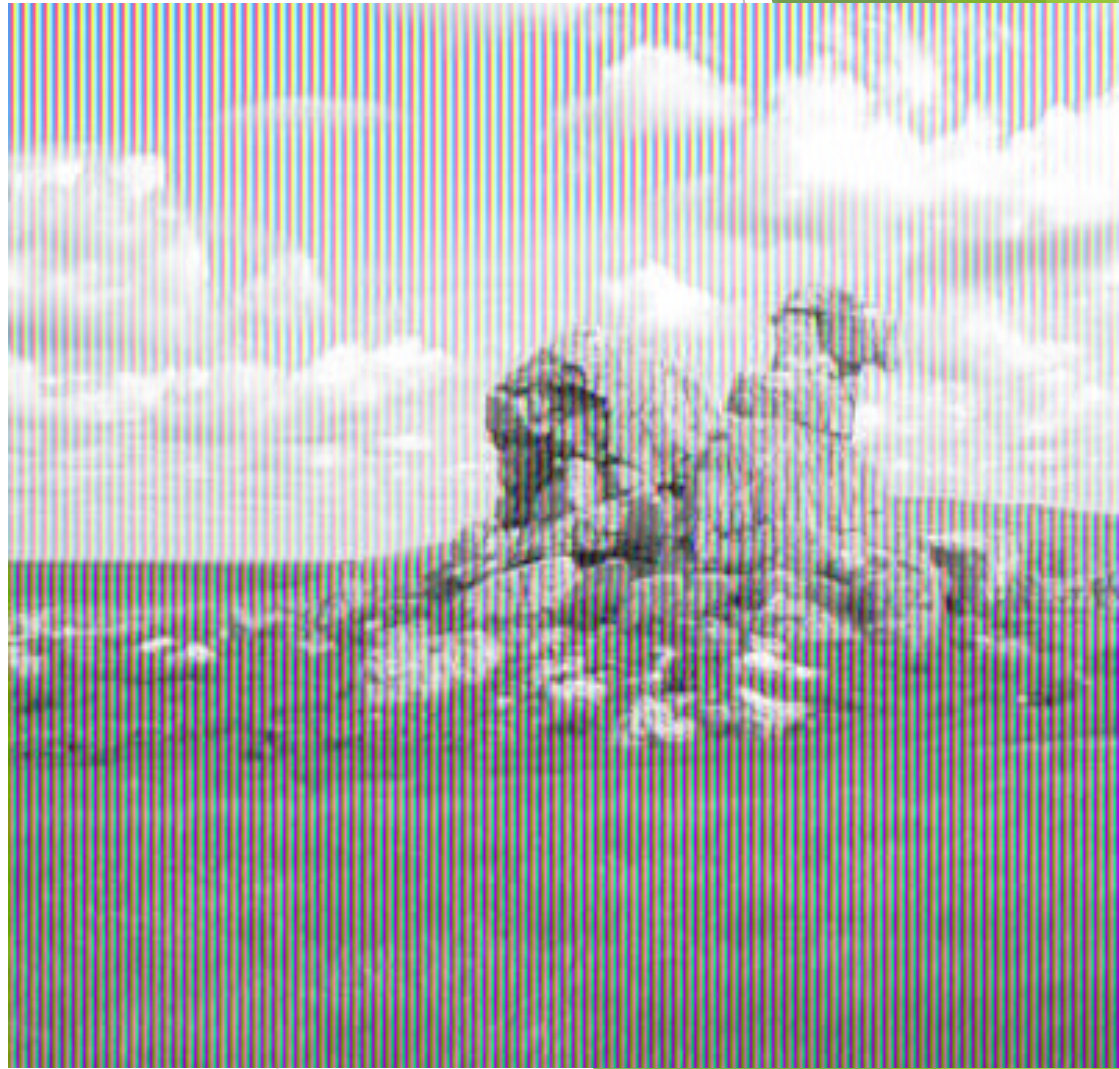


# Памятники природы Оренбургской области

Светлинский район

## Скала Верблюд

В 8 км от центр.усадьбы АО  
«Восточное». Геолого-  
геоморфологический  
памятник природы, площадь  
– 3,0 га.



# Памятники природы Оренбургской области

Кувандыкский район

**Карагайский бор и ущелье на р.  
Губерля**

В 1,5 км к северо-западу от с.  
Карагай-Покровка. Геолого-  
геоморфологический и  
ландшафтный памятник природы,  
площадь – 150,0 га.



# Памятники природы Оренбургской области

## Бузулукский район

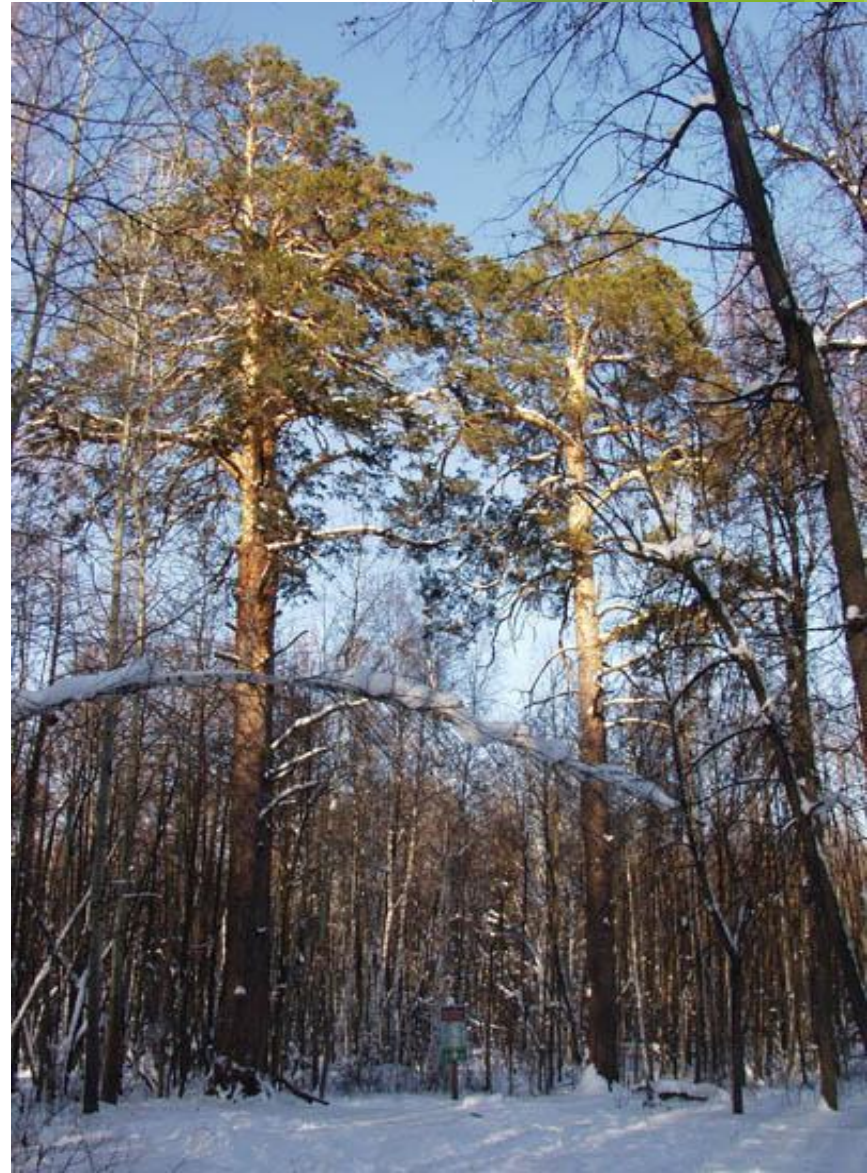
### Трехсотлетние сосны

В 2 км к северу от пос.Заповедный.

Боровое опытное лесничество.

Национальный парк «Бузулукский бор».

Бота-нический памятник при-роды,  
площадь – 0,1 га.





# Памятники природы Оренбургской области

Илекский район

## Красная круча

В 12 км к югу от с.  
Краснохолм, на правом  
берегу водохранилища на  
р.Черной. Геолого-  
геоморфологический  
памятник природы,  
площадь – 2,0 га.



# Памятники природы Оренбургской области

Сорочинский район

## Красные Камни

В 2 км к юго-востоку от с.  
Первокрасное.

Геоморфологический памятник  
природы, площадь – 48,0 га.  
Является останцами выветривания  
и опорным разрезом отложений  
верхней перми.



# Памятники природы Оренбургской области

Соль-Илецкий район

**Букобайские яры**

В 3,5 км к востоку от с. Михайловка.  
Геолого-геоморфо-логический  
памятник природы, площадь –  
135,8 га.



# Памятники природы Оренбургской области

Адамовский район

**Карабутакский гранитный  
массив (скалы Шонкал)**

В 2,5 км к северо-западу  
от с.Карабутак. Геолого-  
геоморфологический и  
ландшафтный памятник  
природы, площадь – 41,6  
га.



# Памятники природы Оренбургской области

Беляевский район

**Гора Верблюжка (Дюяташ)**

В 3 км к западу от с.  
Донское. Ландшафтный и  
геолого-  
геоморфологический  
памятник природы,  
площадь – 225,0 га.



# Памятники природы Оренбургской области

Беляевский район

## Озера Косколь

В 13 км к юго-западу от  
пос. Бурлыкский.  
Гидрологический и  
ландшафтно-  
орнитологический  
памятник природы,  
площадь – 25,0 га.



# Памятники природы Оренбургской области

Гайский район

## Подстепинская скала

В 8,5 км к западу от с.Губерля.  
Геолого-геоморфологический  
памятник природы, площадь – 0,5  
га.



# Памятники природы Оренбургской области

Акбулакский район

## Гора Тасуба (Тас-Тюбе)

В 5 км к северо-западу от пос.  
Юрьевский. Геолого-  
геоморфологический памятник  
природы, площадь – 50,6 га.





# Памятники природы Оренбургской области

Тюльганский район

## Красный Шихан

В 5 км к юго-востоку от с.Ташла.  
Геолого-геоморфологический,  
ландшафтный памятник природы,  
один из самых приметных  
природных объектов на южной  
окраине Малого Накаса, площадь –  
48,1 га.



# Памятники природы Оренбургской области

Абдулинский район

## «Висячие» источники Родниковки

На левом берегу р.Родниковки в 1 км выше асфальтированной дороги Чеганлы-Октябрьский. Объект является гидрогеологическим памятником природы, площадь – 2,0 га. Опорный разрез отложений казанского яруса – песчаники, известняки, аргиллиты.



# Памятники природы Оренбургской области

Курманаевский район

## Большой Шихан

В 5,5 км к северо-востоку от с.  
Семеновка. Геолого-  
геоморфологический памятник  
природы, площадь – 5 га.



# Памятники природы Оренбургской области

По весне оренбургские степи поражают буйством красок – сочная зеленая трава, распускаются степные тюльпаны. Тюльпан Шренка, названный так в честь Александра Ивановича Шренка, путешественника, доцента минералогии Дерптского (Тартуского) университета.

Занесён в Красную книгу России.



Спасибо за внимание