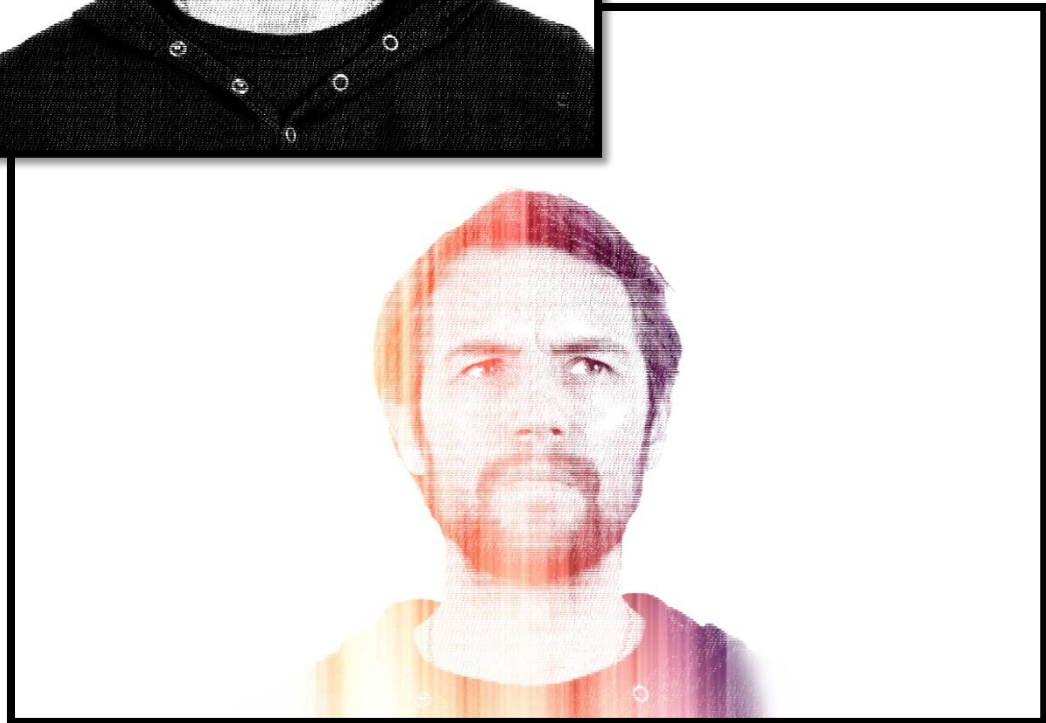
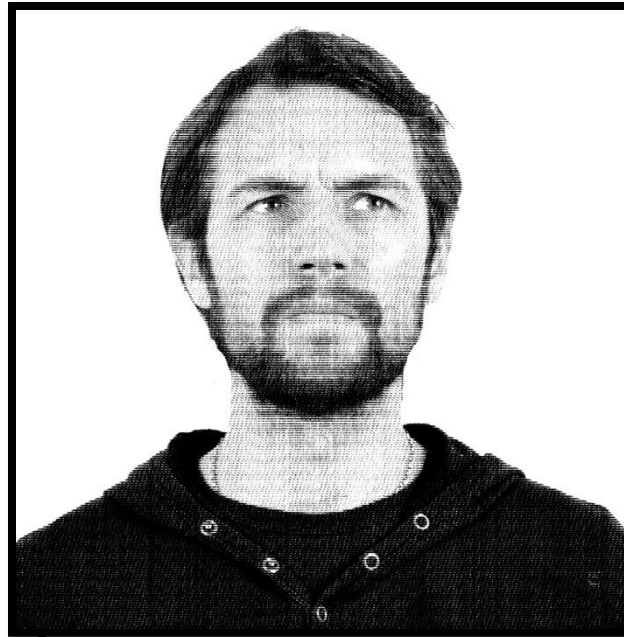


Зажарне 2



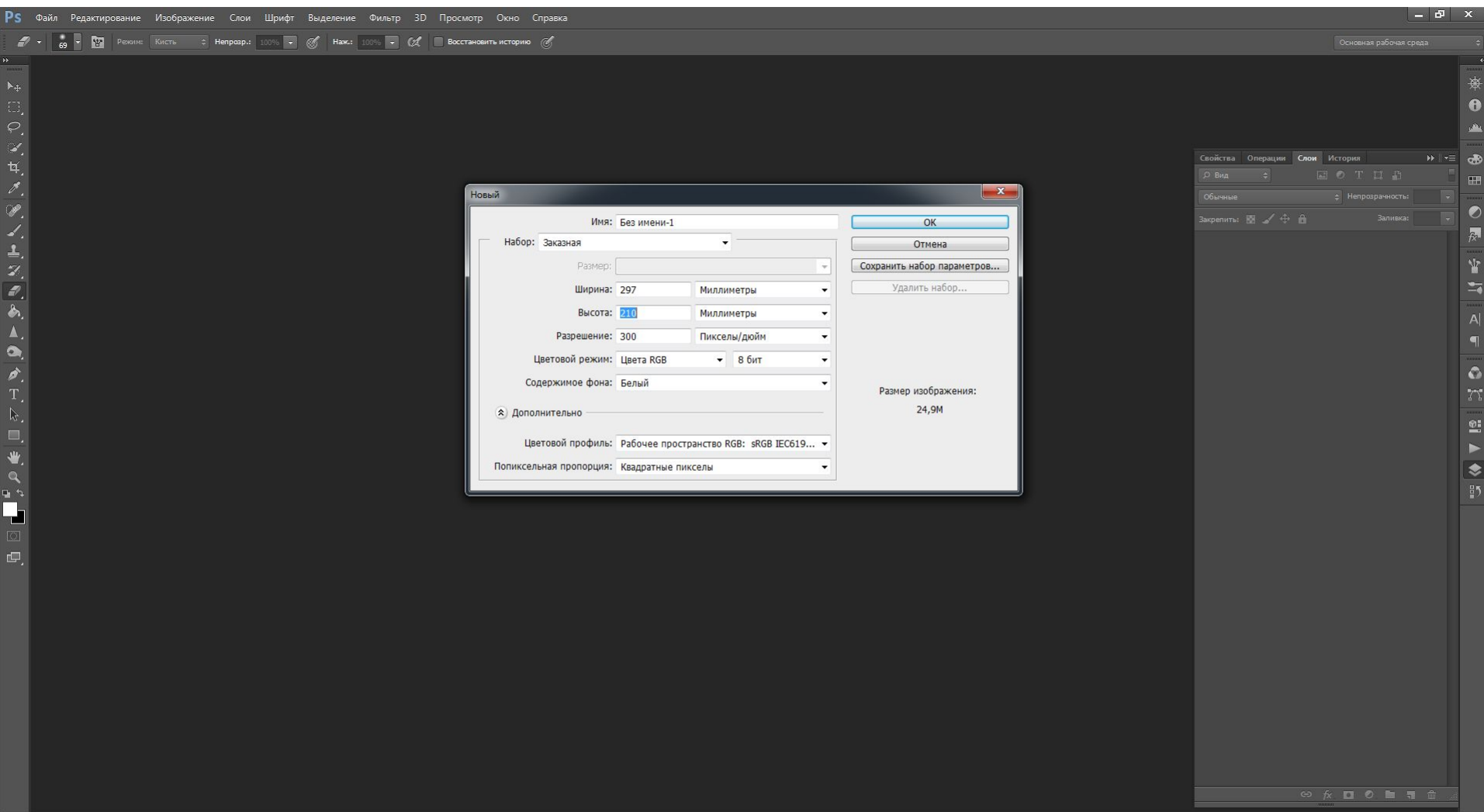
Задание № 2. Из фото в гравюру



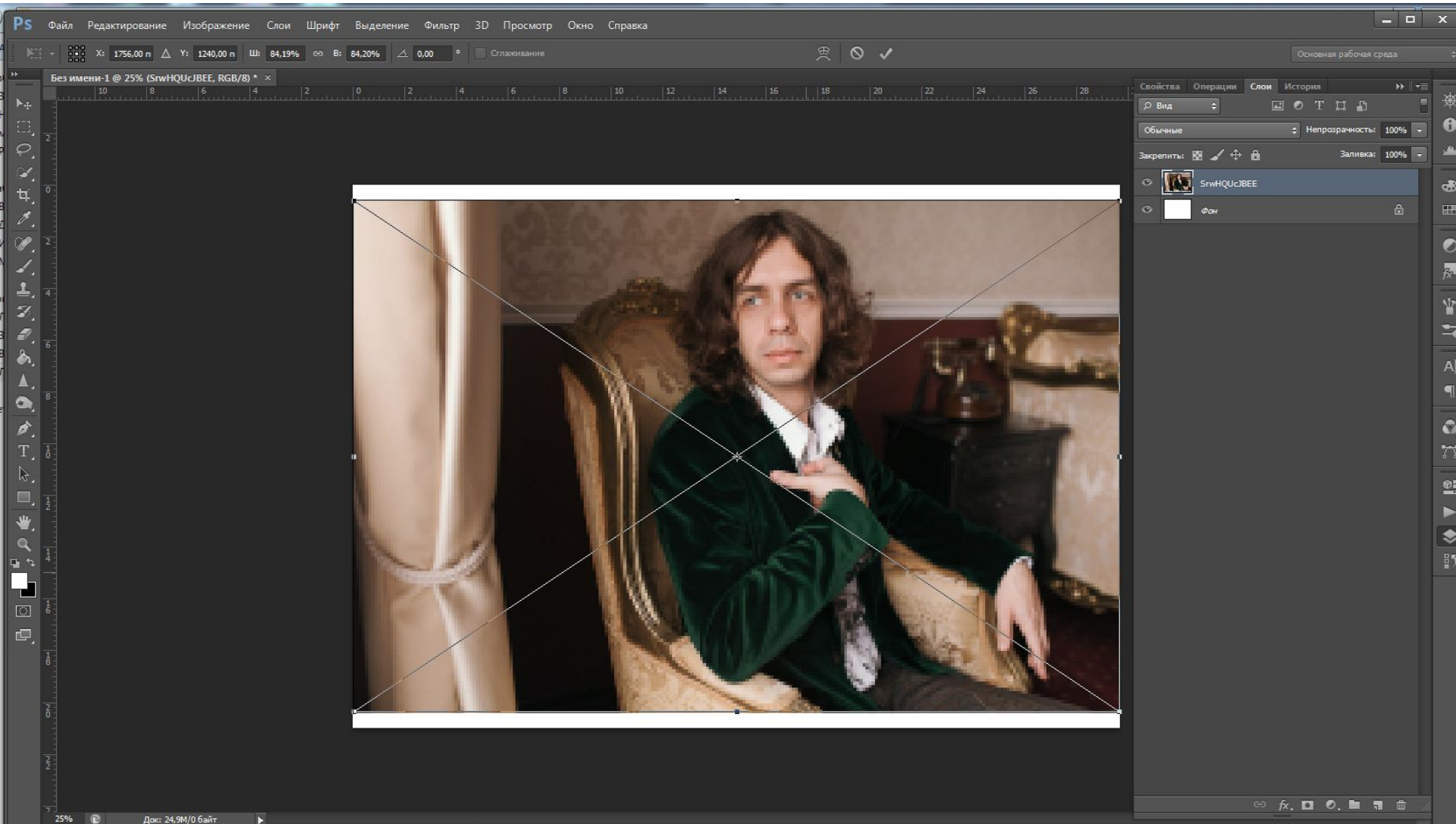
Выбираем : Файл - создать :

В открывшемся окне Выставляем – ширину -297 миллиметров, высоту – 210.

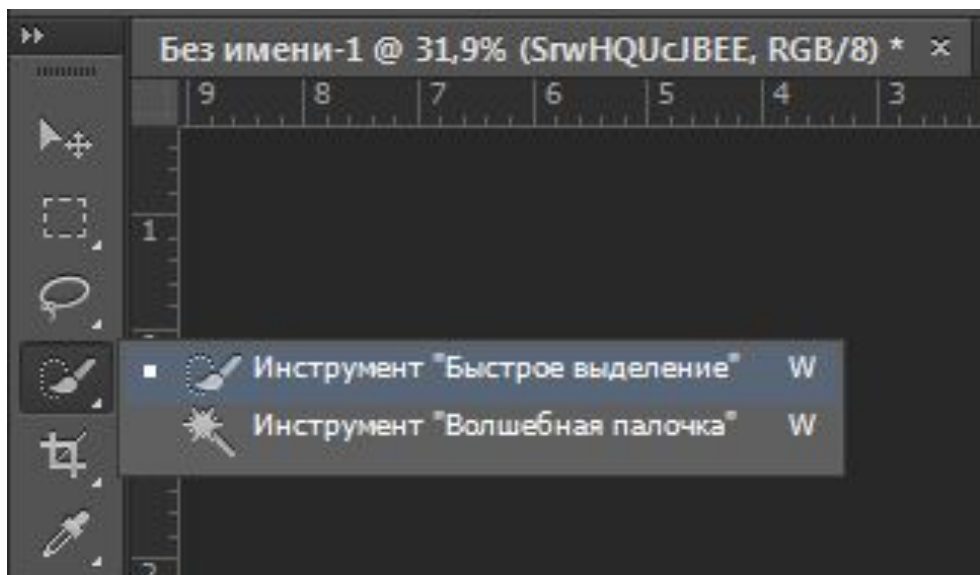
Разрешение 300 п/д. Нажимаем «ОК»



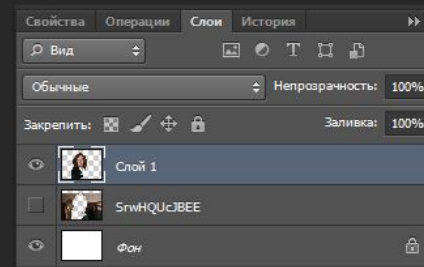
Переносим выбранное для обработки изображение в проект и подгоняем его размеры так, чтобы центральная часть будущего портрета занимала большую часть белого полотна.

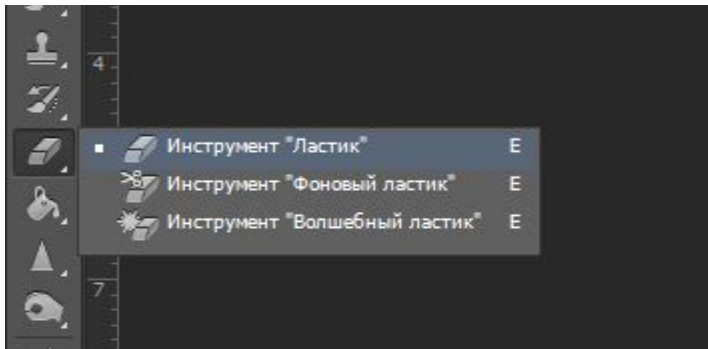


С помощью инструмента «Быстрое выделение» выделяем нужную часть портрета



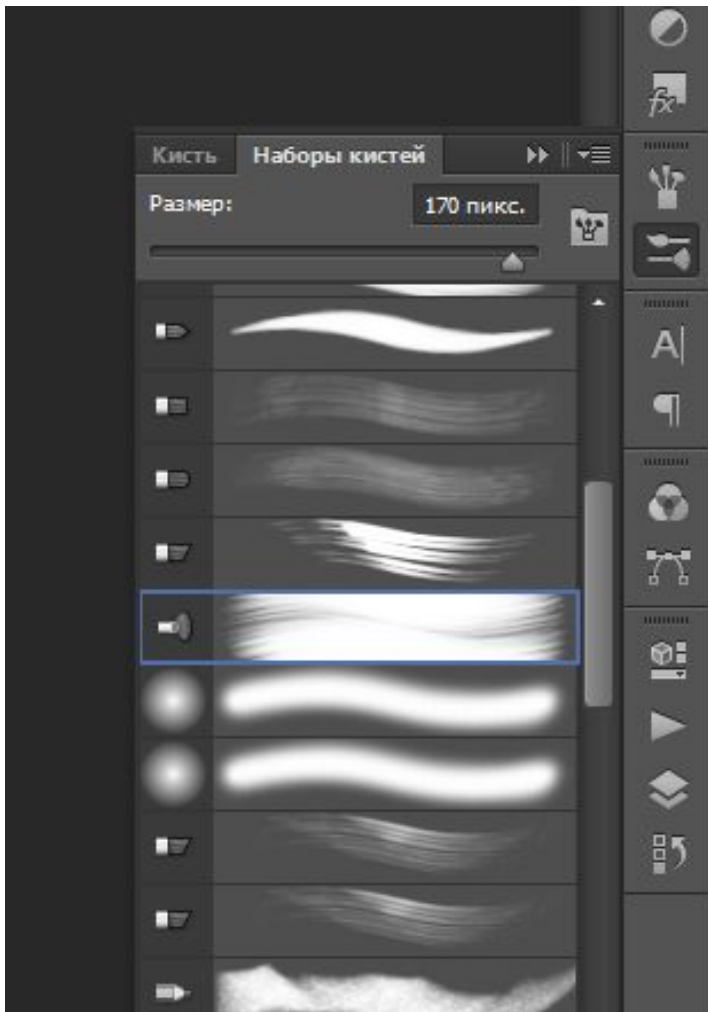
Вырезаем выбранное на отдельный слой. Слой оригинала можно удалить или сделать невидимым.



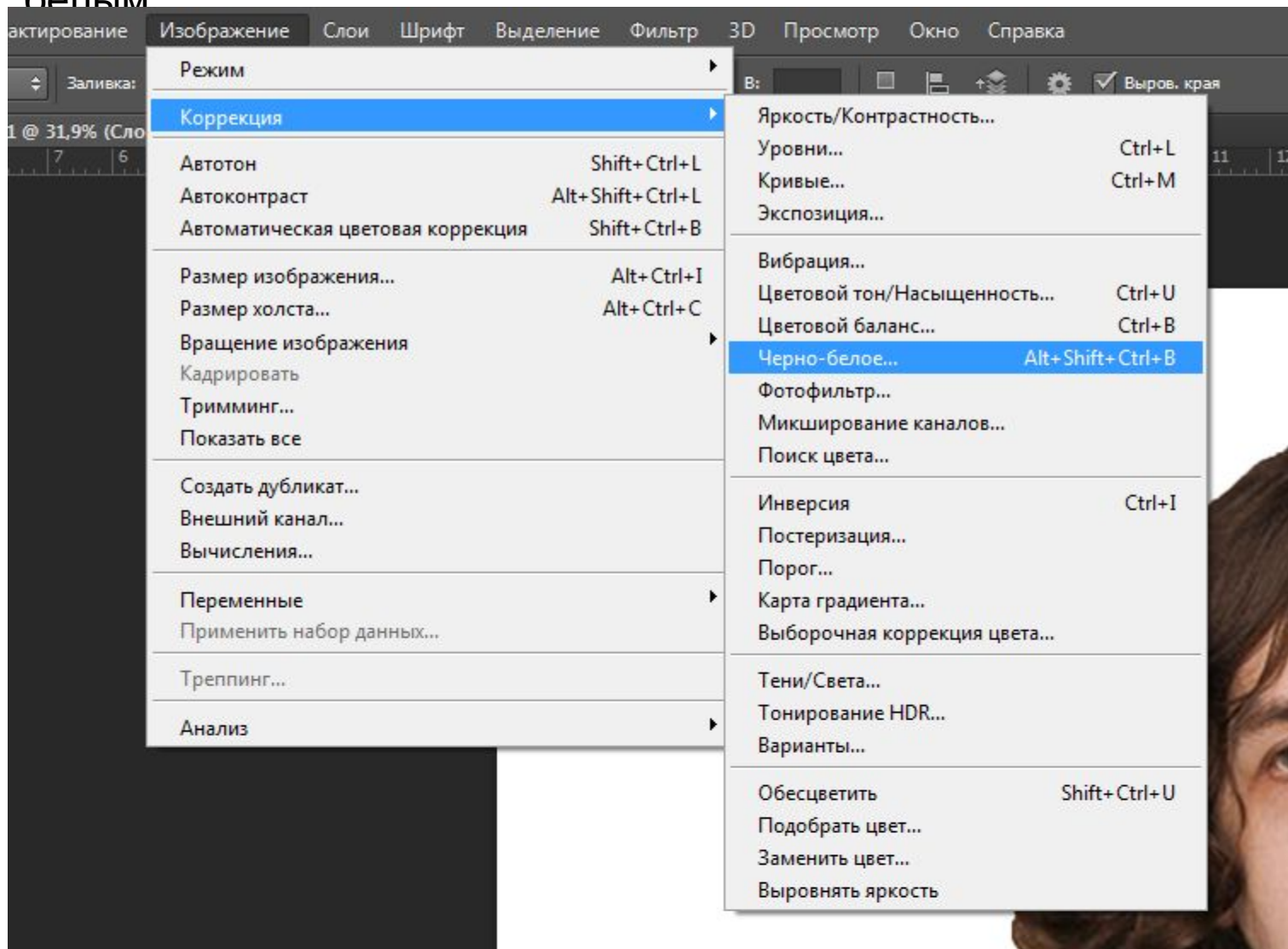


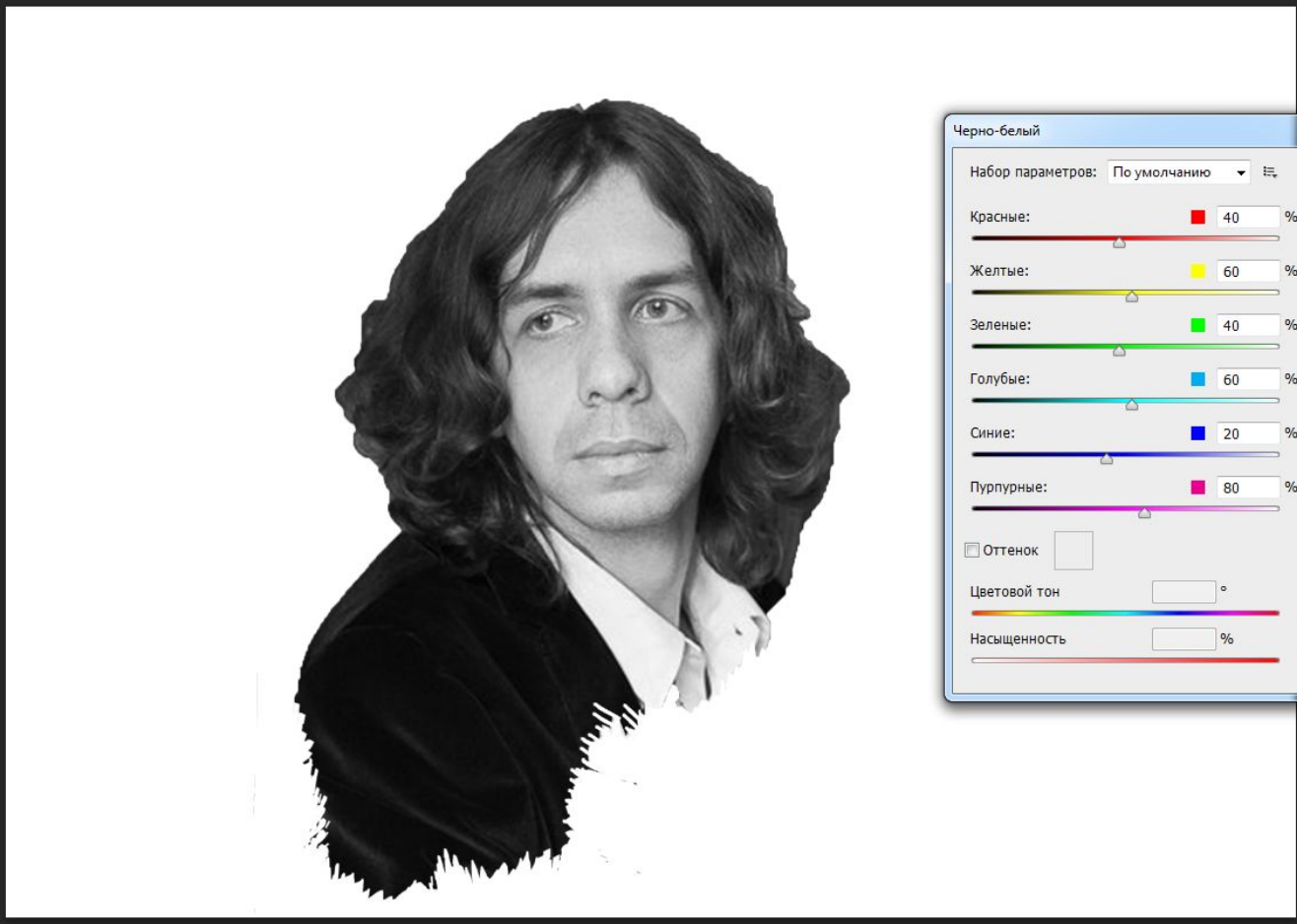
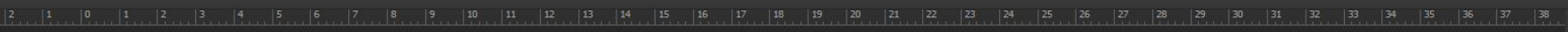
Выбираем инструмент « Ластик», в окне «наборы кистей» выбираем любую кисть с рваными краями.

Обрабатываем края изображения.



Сделаем наш цветной слой – черно-белым





Черно-белый

Набор параметров: По умолчанию

Красные: 40 %

Желтые: 60 %

Зеленые: 40 %

Голубые: 60 %

Синие: 20 %

Пурпурные: 80 %

Оттенок

Цветовой тон: _____ °

Насыщенность: _____ %

OK
Отмена
Авто
 Просмотр

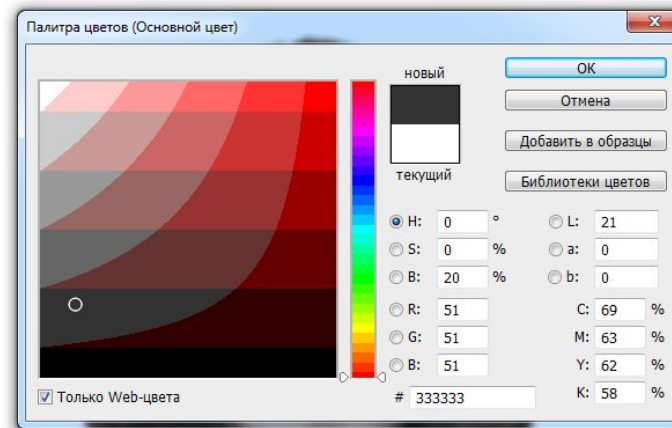
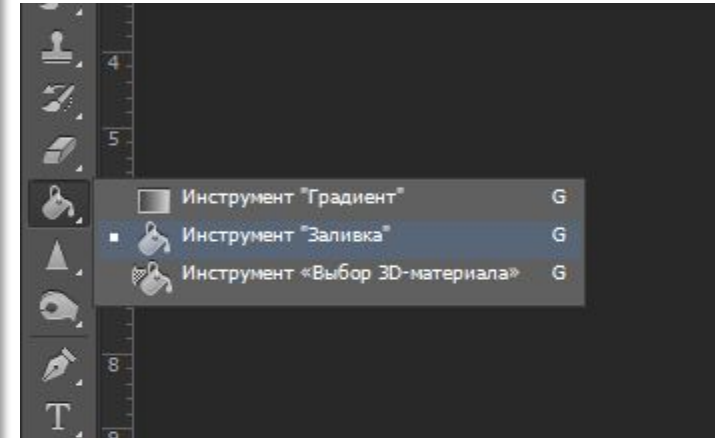
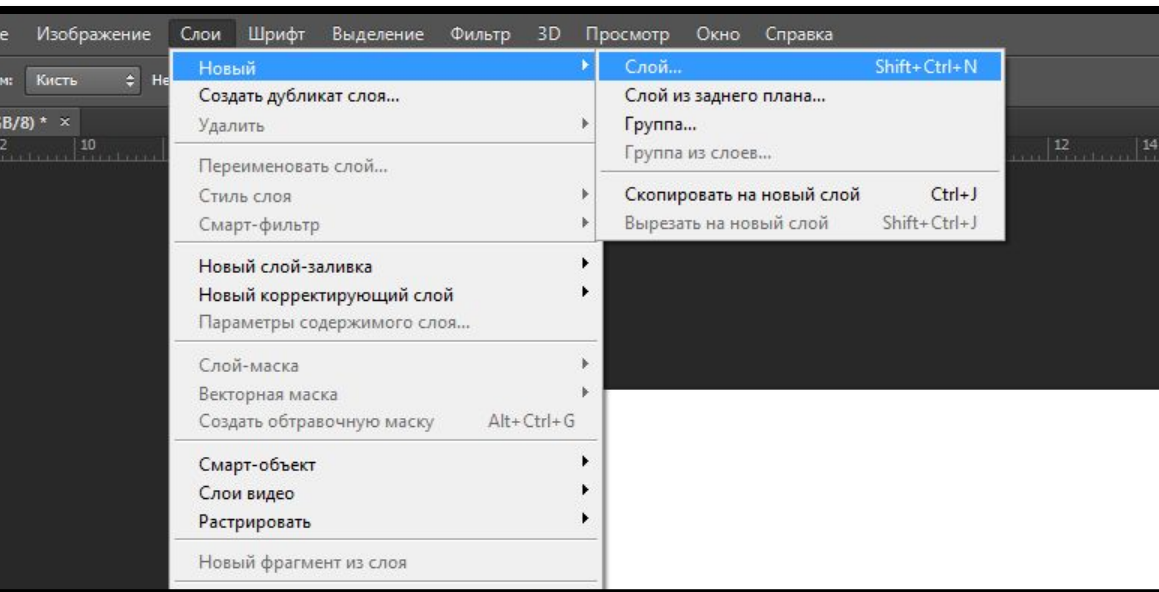
Свойства Операции Слои История

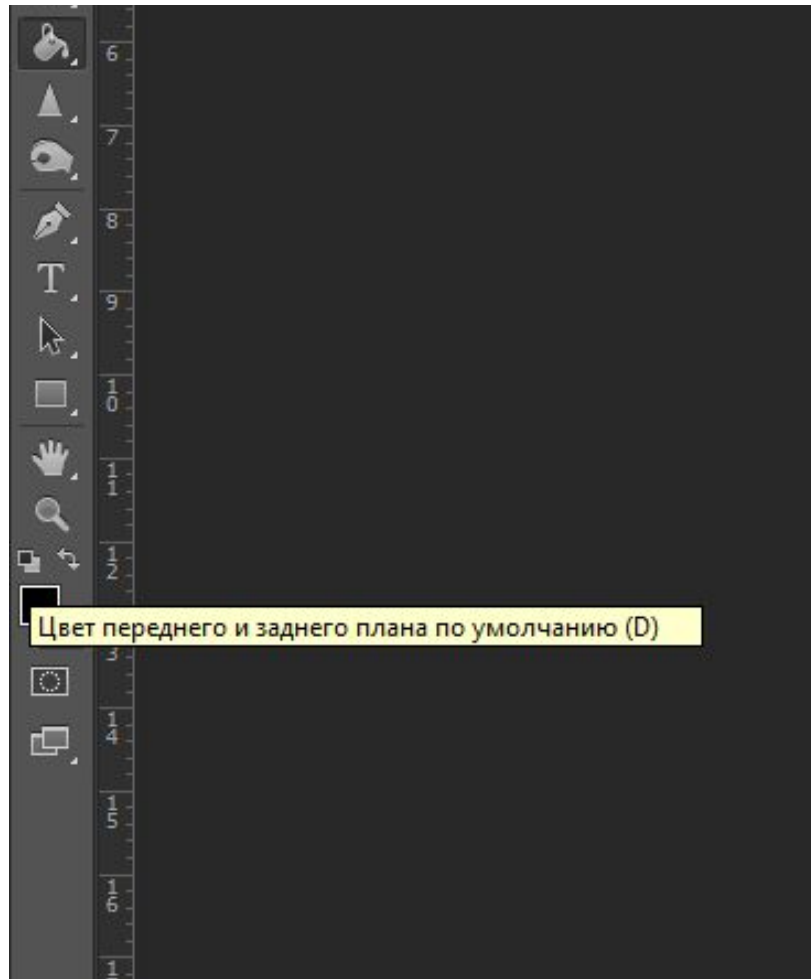
Вид

Обычные Непрозрачность: 100%

Заливка: 100%

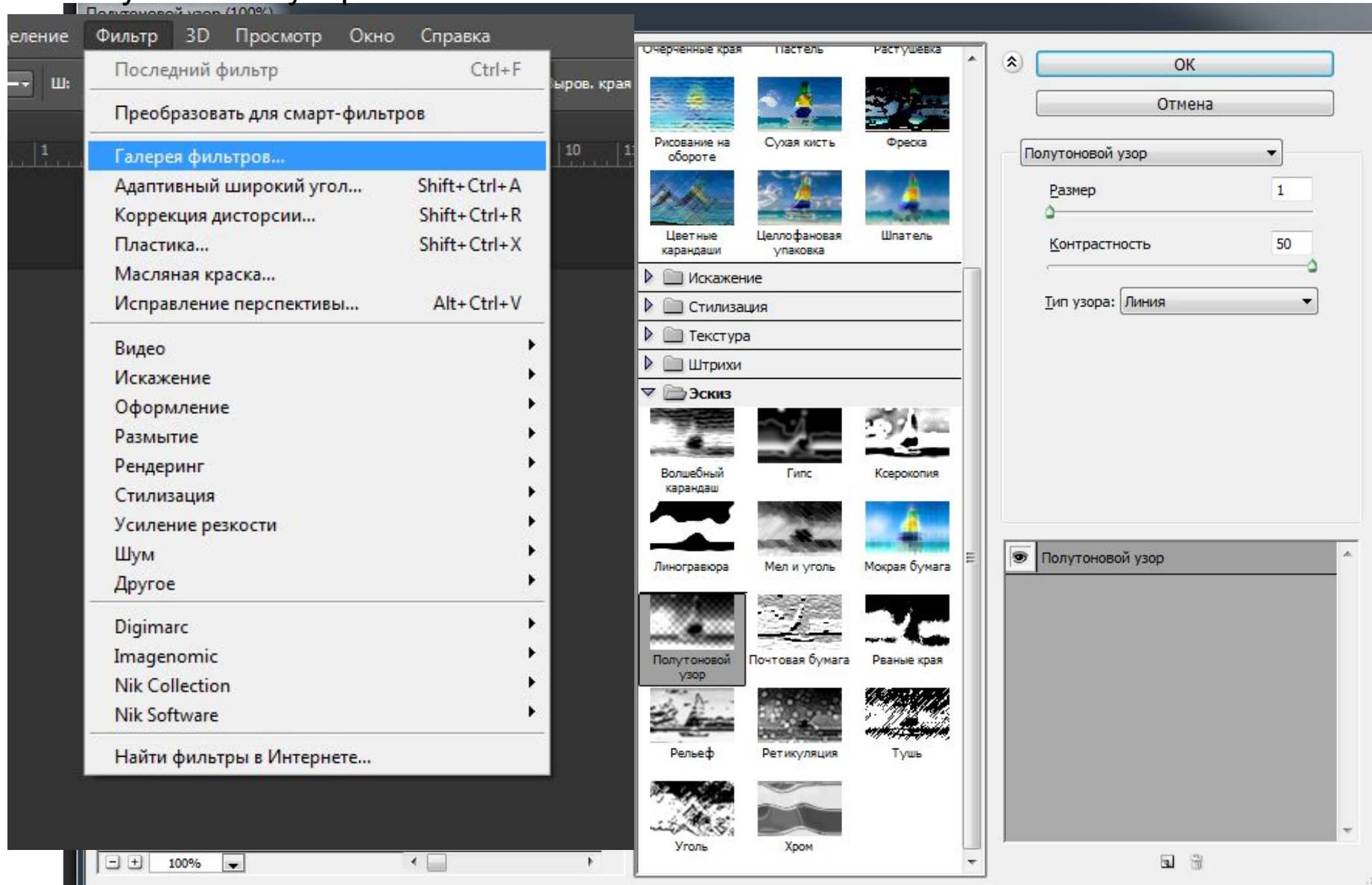
Создаем новый слой и заливаем его серым цветом





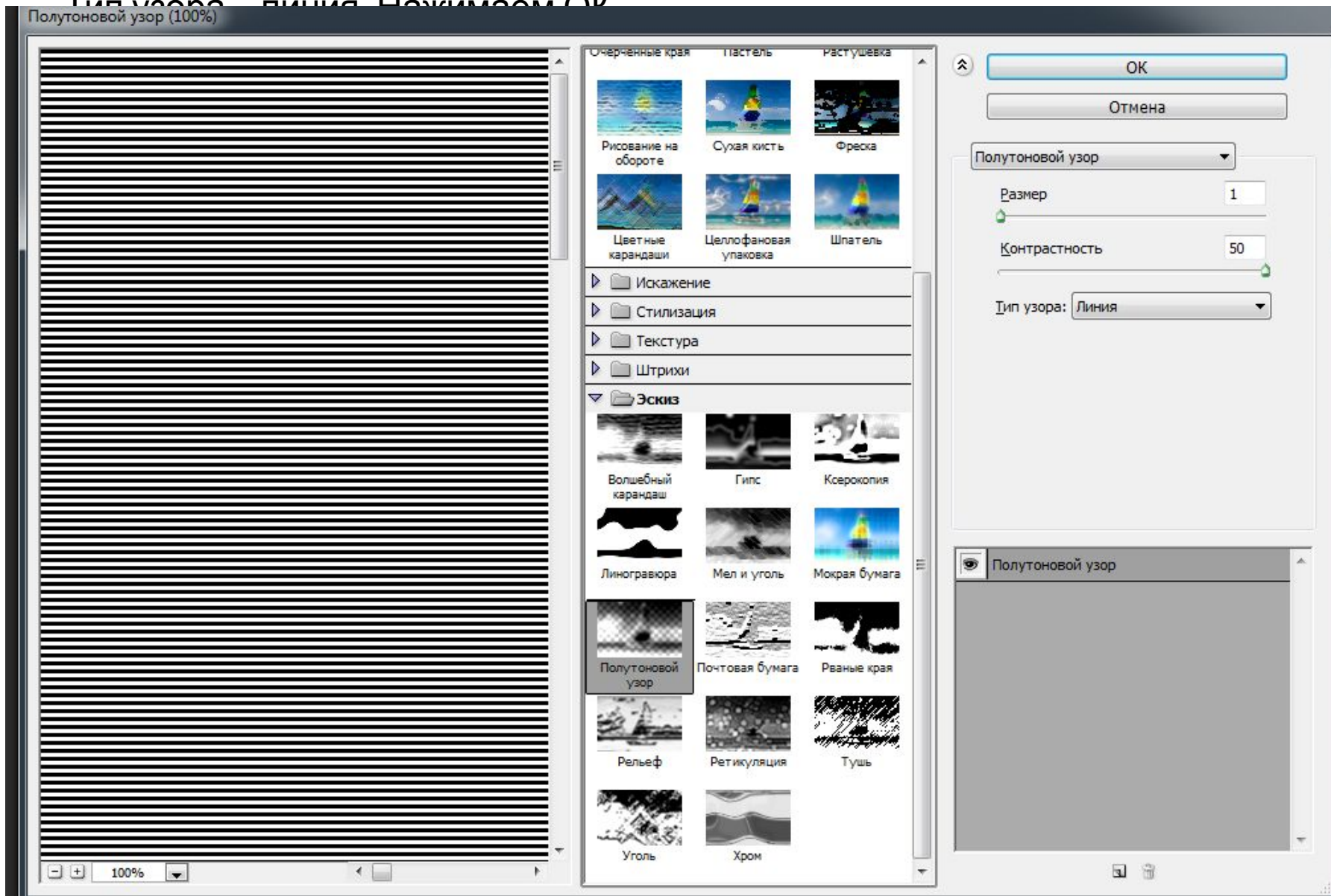
Возвращаем стандартное
соотношение
цветов

К серому слою применяем Фильтр – Галерея фильтров – Эскиз - Полутоновый узор

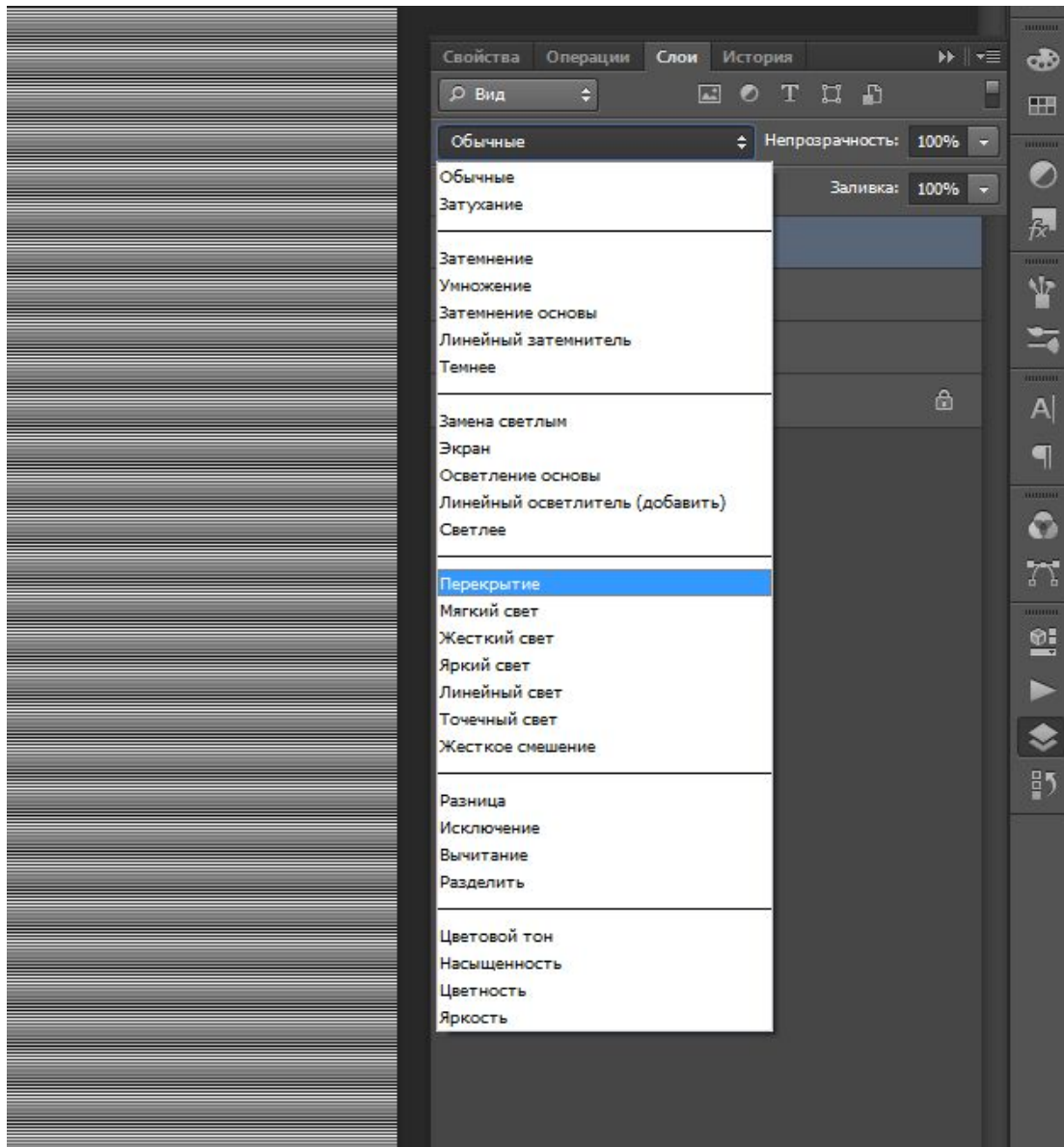


Со следующими значениями : Размер от 1 до 7, Контрастность – максимальная,

Тип узора – линия. Нажимаем ОК

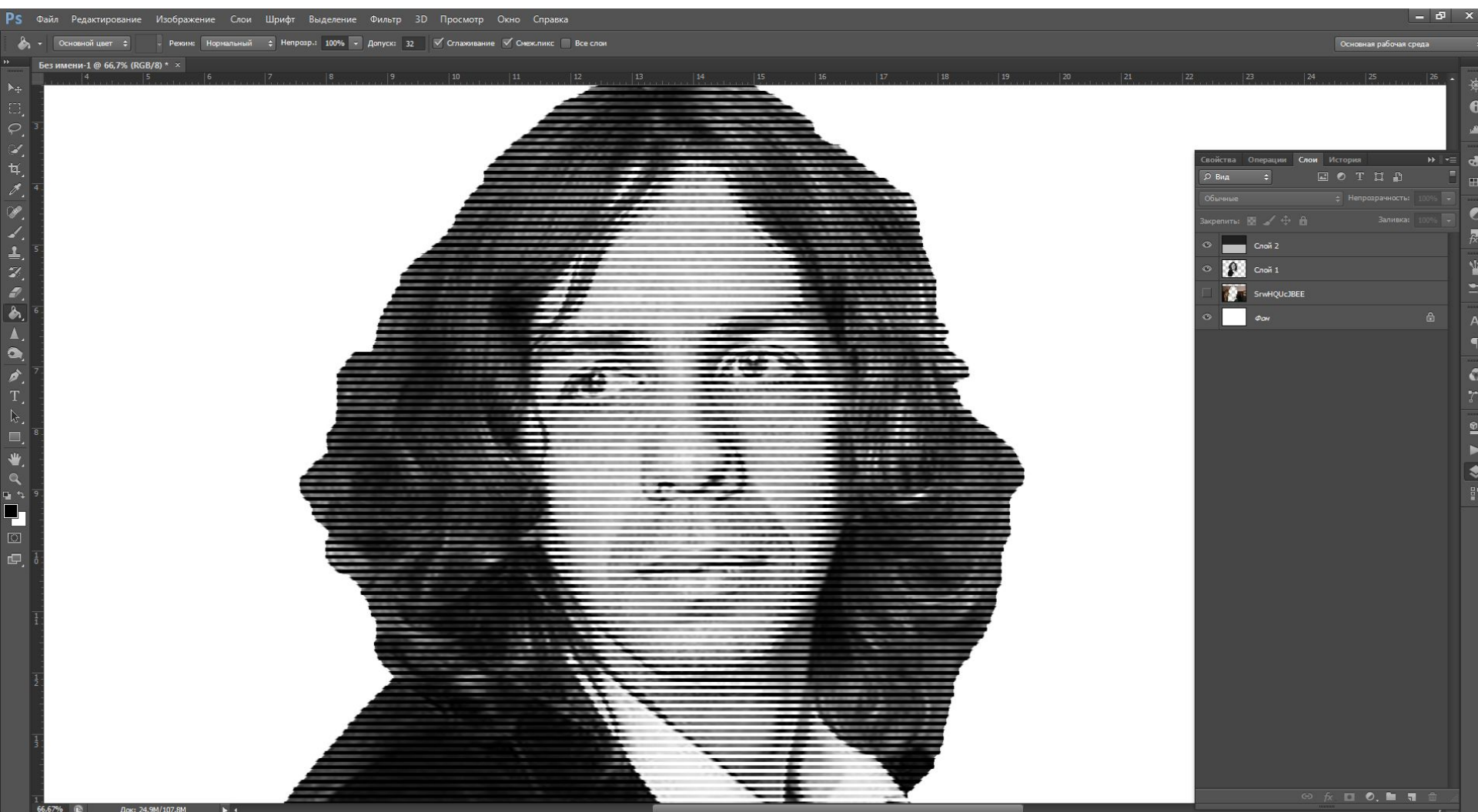


После этого Устанавливаем режим наложения для Серого слоя -
Перекрытие.

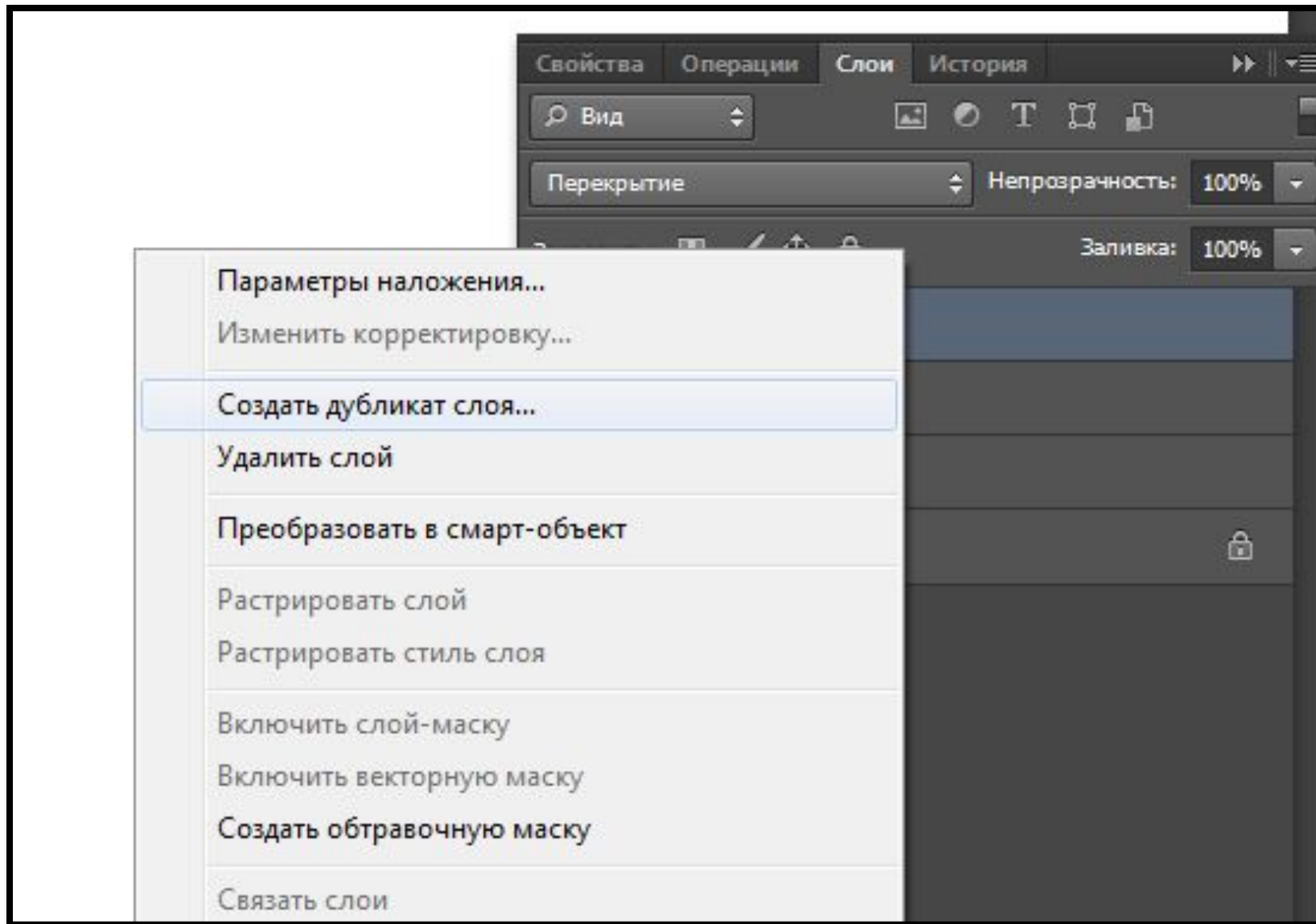


В итоге - следующее изображение:

(Если у вас полоски получились мельче или крупнее, чем на представленном слайде, то через комбинацию Ctrl+t измените размер слоя с полосочками)



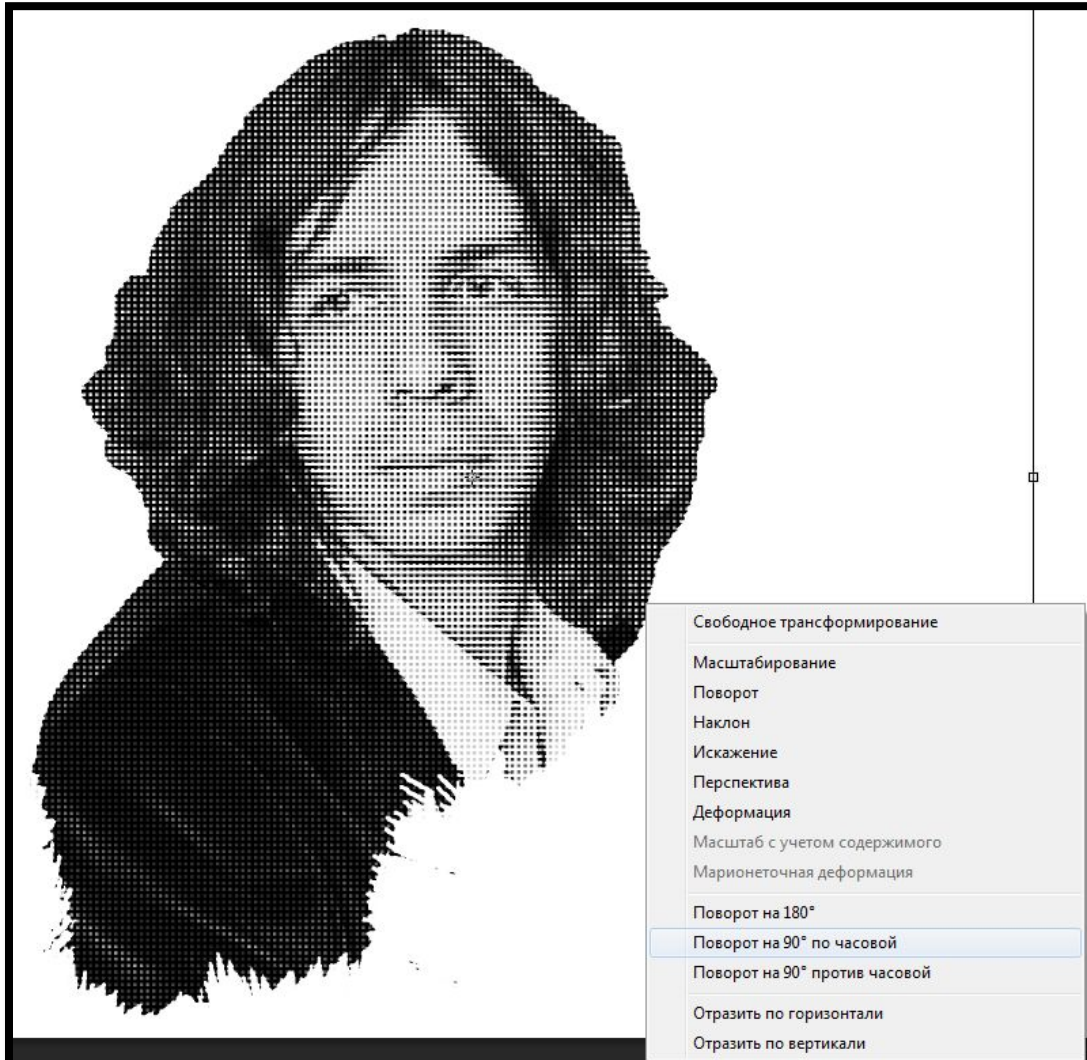
Создаем несколько (3-4) дубликатов серого слоя с полосками



Далее следует вариативная часть работы со слоями.

Вариант 1:

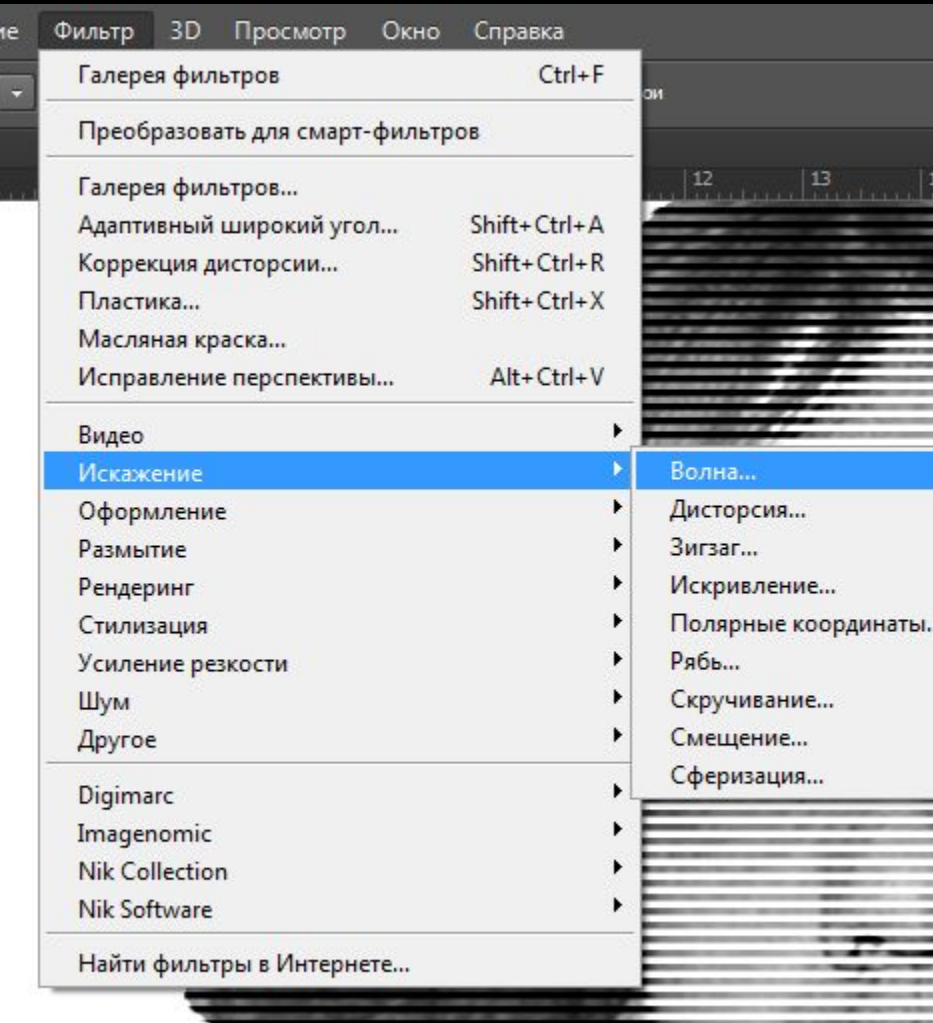
Создаем два слоя с полосками. 1- слой -горизонтальные. 2 слой вертикальные (для этого примени к одному из слоев свободное Трансформирование и поверните слой на 90 градусов.



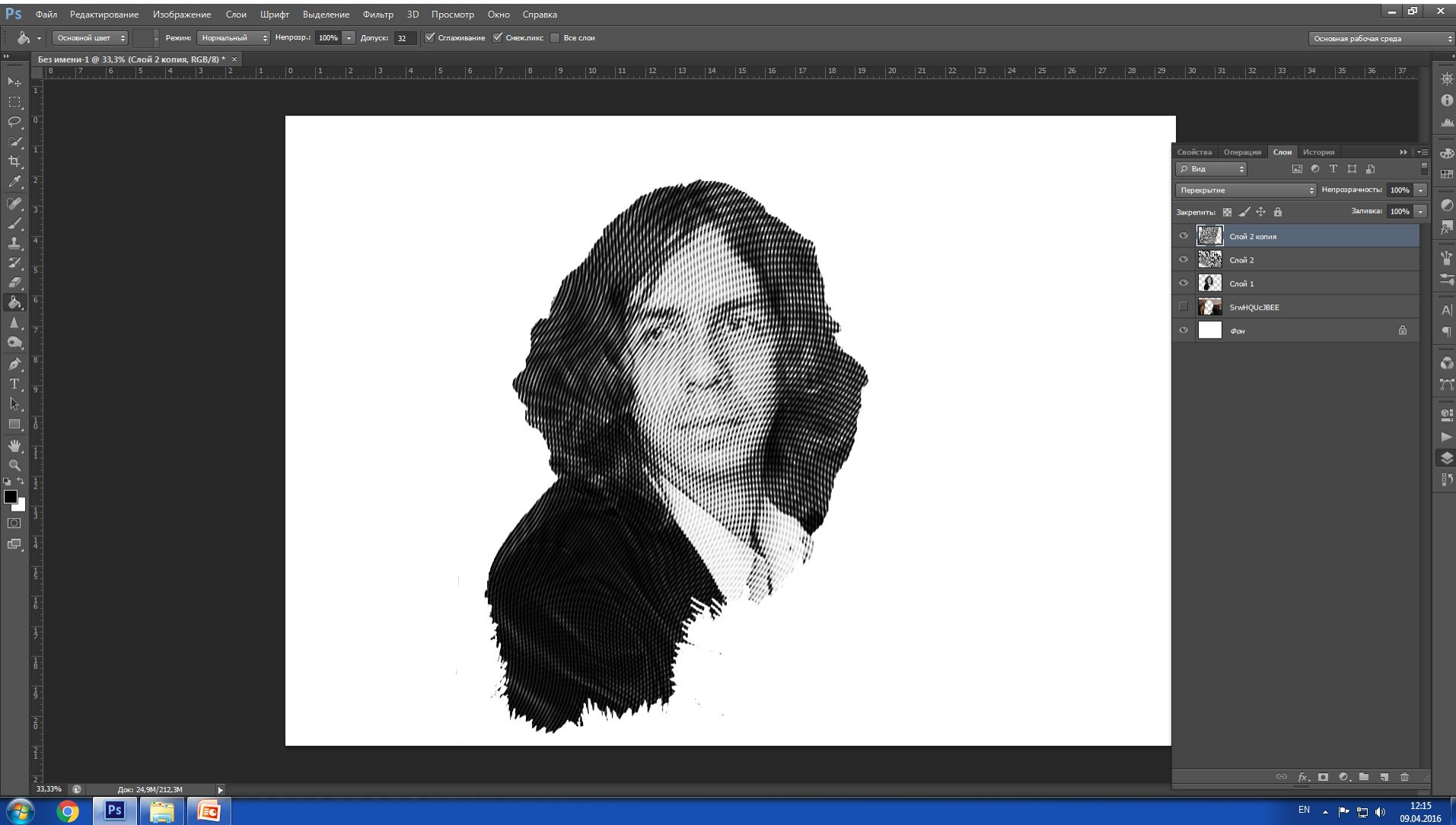
Вариант 2. Расположите линии



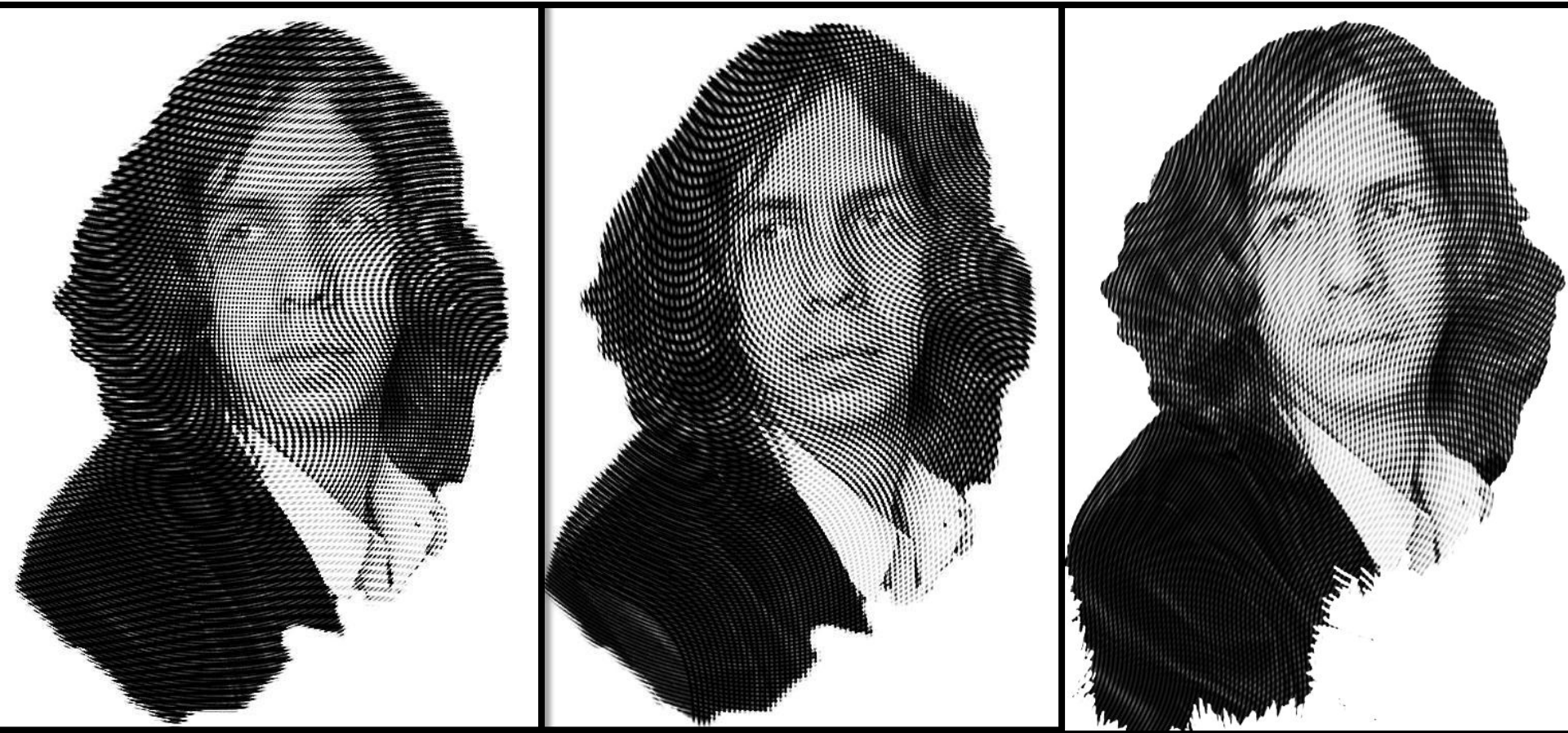
Вариант 3. Примените к одному слою: Фильтр – Искажение – Волна



Примените к другому слою : Фильтр- Искажение – Скручивание (или Любой другой фильтр)
Попробуйте подобрать наилучший вариант для лучшего результата.



В результате у вас получилось готовое изображение:



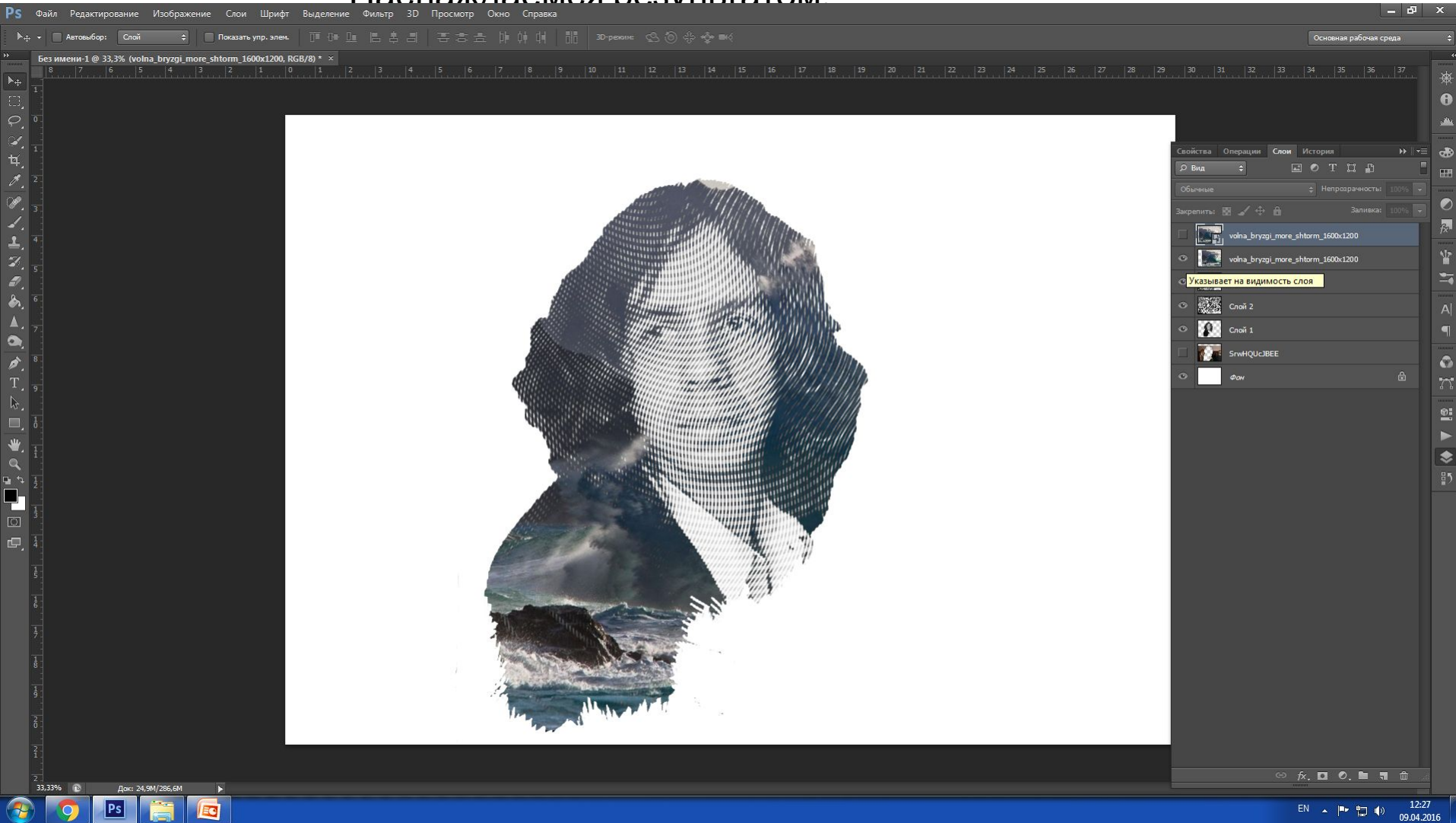
Придадим небольшой элемент «художественности» изображению.

Добавим в наш проект пьюбую фотографию с интересным



Применим к нему режим наложения -
Перекрытие.

Наслаждаемся результатом



Примеры подобных работ







