

*Годовой жизненный цикл и
сезонные явления в жизни
птиц.*



Цель:

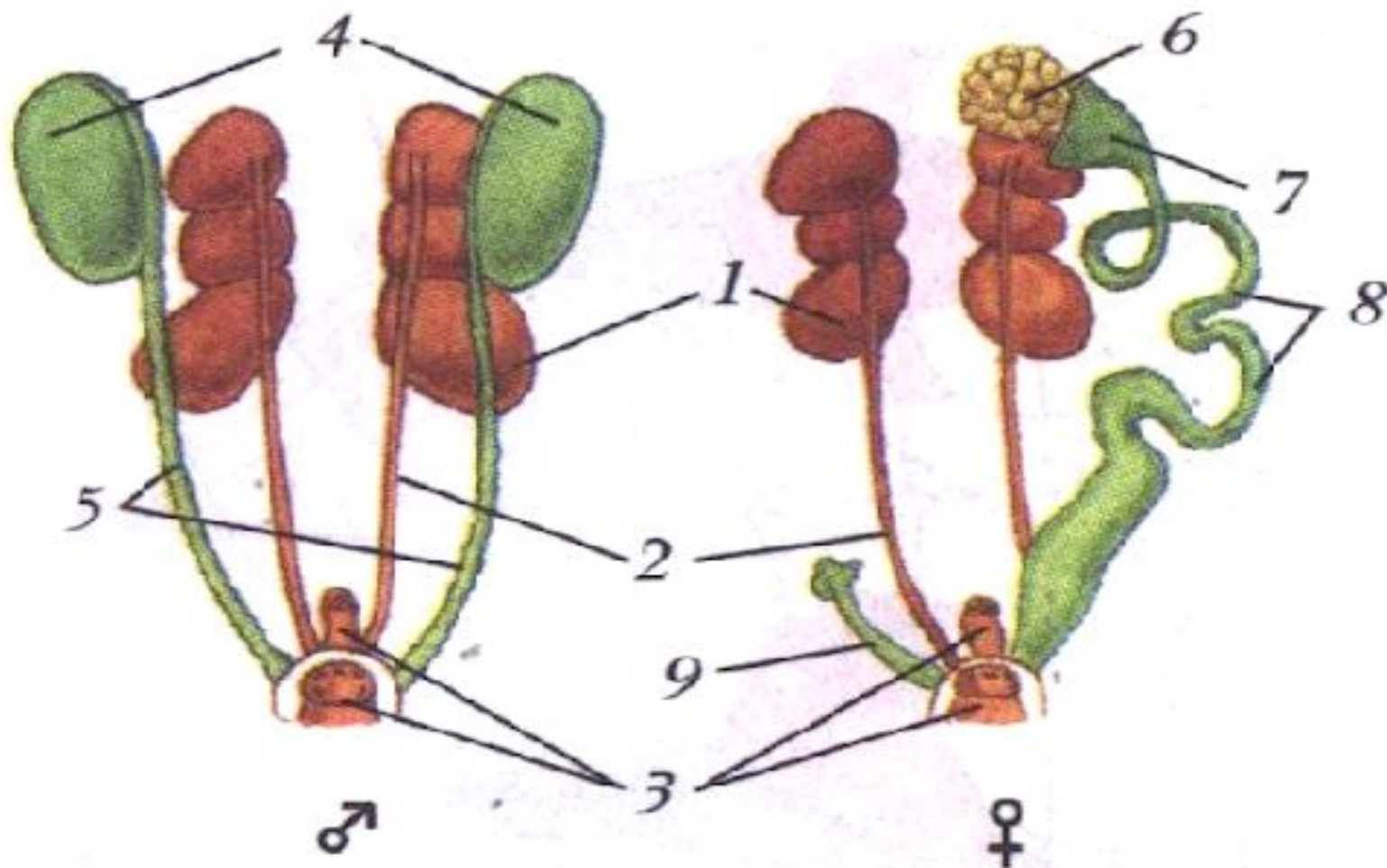
изучить особенности развития птиц и зависимость их жизнедеятельности от сезонных явлений в природе.

Дайте определение понятиям:

- ПТИЦЫ-
- КЛЮВ-
- МИГРАЦИИ-
- КИЛЬ-
- ВОЗДУШНЫЕ МЕШКИ-
- ЭКСТРАПОЛЯЦИЯ-
- ЗАРОДЫШЕВЫЙ ДИСК-
- ЯЙЦЕВЫЙ ЗУБ-
- ХАЛАЗЫ-



Расскажите об особенностях строения органов размножения птиц, отметив черты, связанные с полетом.







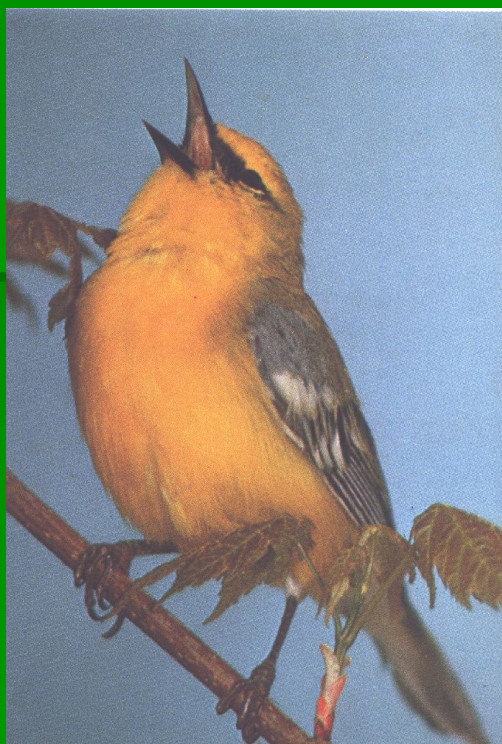






■ Размножение:

- ритуальное поведение,
- токование,
- брачные танцы,
- пение.



■ Гнездостроение



- Гнездо не позволяет яйцам раскатываться, создает благоприятные условия для насиживания.
- Число яиц в кладке – наследственный признак. И определяется он
- у птенцовых птиц максимальным числом птенцов, которых могут выкормить родители,
- у выводковых птиц тем числом яиц, которое может поместиться под наседкой.









Насиживание

- Время между откладыванием первого яйца и вылуплением последнего птенца.
- Мелкие певчие -2 недели
- Вороны, сороки, галки – 19 дней
- Курообразные – 21 день
- Чайки – 23-26 суток
- Хищные птицы -2 месяца



ПТИЦЫ: оседлые, кочующие, перелетные.

- **Оседлые** – на зиму остаются в районах гнездования и дальних миграций не совершают.
- **Кочующие** – в послегнездовое время покидают районы гнездования , удаляясь от них на сотни и тысячи километров.
- **Перелетные** – улетают на зимовку за пределы гнездового ареала в те области, где нет суровых зим.

Оседлые птицы: воробьи, синицы,
голуби, вороны, галки и др.



Кочующие птицы: грач, серая ворона.



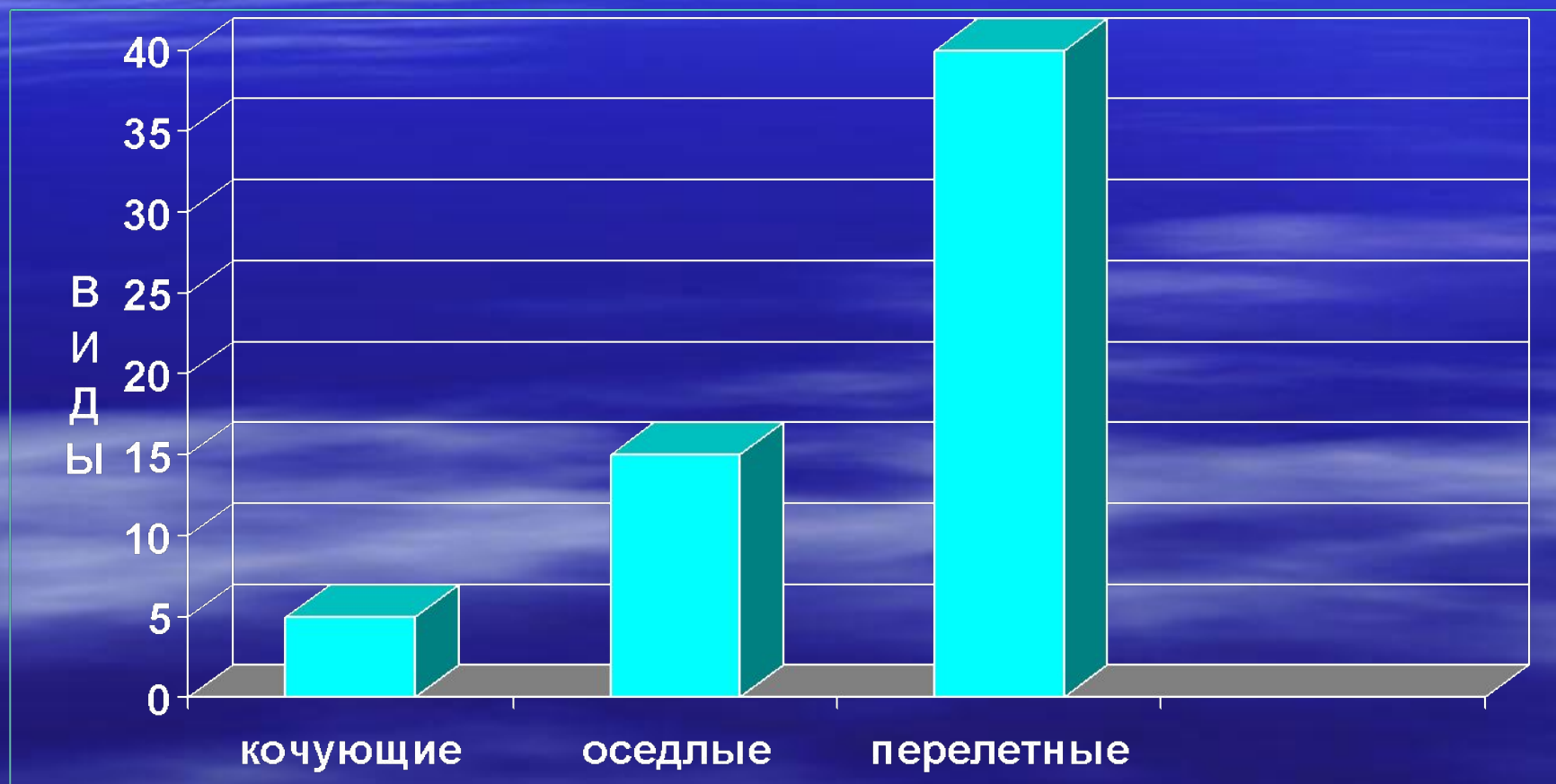
Перелетные птицы: соловьи, ласточки, иволги, зяблики, цапли и др.



Диаграмма численности видов

ПТИЦ

Долгоруковского района



- *Птицы ориентируются :*

- по наземным приметам;



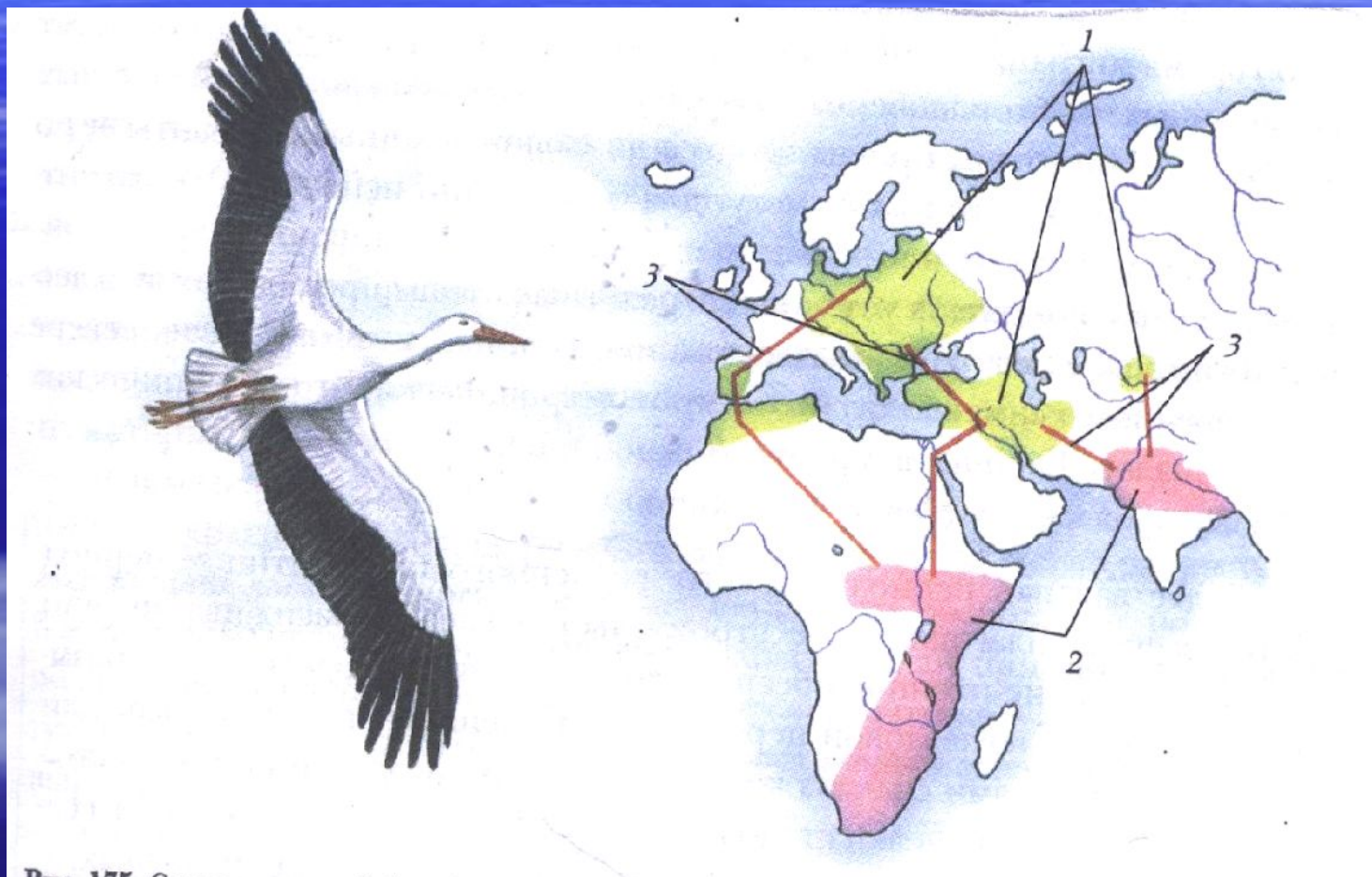
- по Солнцу;

- по звездам ;

- используют магнитное поле Земли.



Схема миграции белого аиста



Выпишите номера правильных утверждений: _____.

Утверждения: 1 – жизнь птиц не зависит от сезонных изменений условий существования; 2 – яйценоскость обеспечивает относительное постоянство численности птиц; 3 – годовой жизненный цикл состоит из этапов: размножения и зимовки; 4 – пение птиц имеет биологическое значение в их жизни; 5 – наиболее важный период годового жизненного цикла – зимовка; 6 – период насиживания у всех птиц одинаков; 7 – по дальности сезонных миграций птицы делятся на оседлых, кочующих и перелетных; 8 – перелетные птицы держатся на одинаковой высоте; 9 – линька у птиц происходит в послегнездовой период; 10 – продолжительность пребывания птенцов в гнезде зависит от размеров птиц.

Фотозагадка

Что происходит на картинке?



Домашнее задание:

- Параграф 48, № 1-4, с. 227, записи в тетради.

