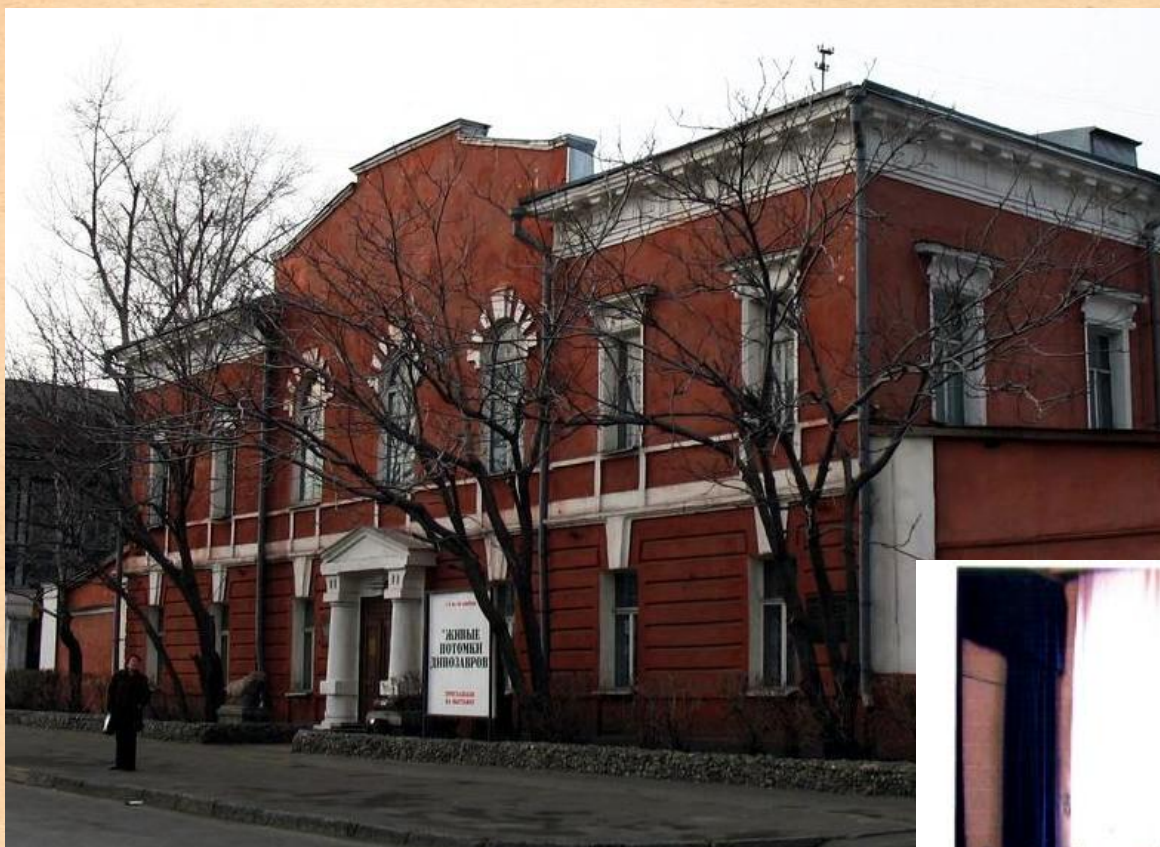


# Музеи российской провинции 19 – начало 20 века.



# Алтайский государственный краеведческий музей



Модель  
паровой  
машины И.И.  
Ползунова



**Художественная школа  
имени А.В.  
Ступина**



*Арзамас. Здание художественной школы А.В. Ступина.  
Фото М.П. Дмитриева, конец XIX в.*

# Исторические музеи

Тверской историко-археологический музей  
(1866)



Тамбовский исторический музей  
(1879),



# Смоленский историко-археологический музей (1888)

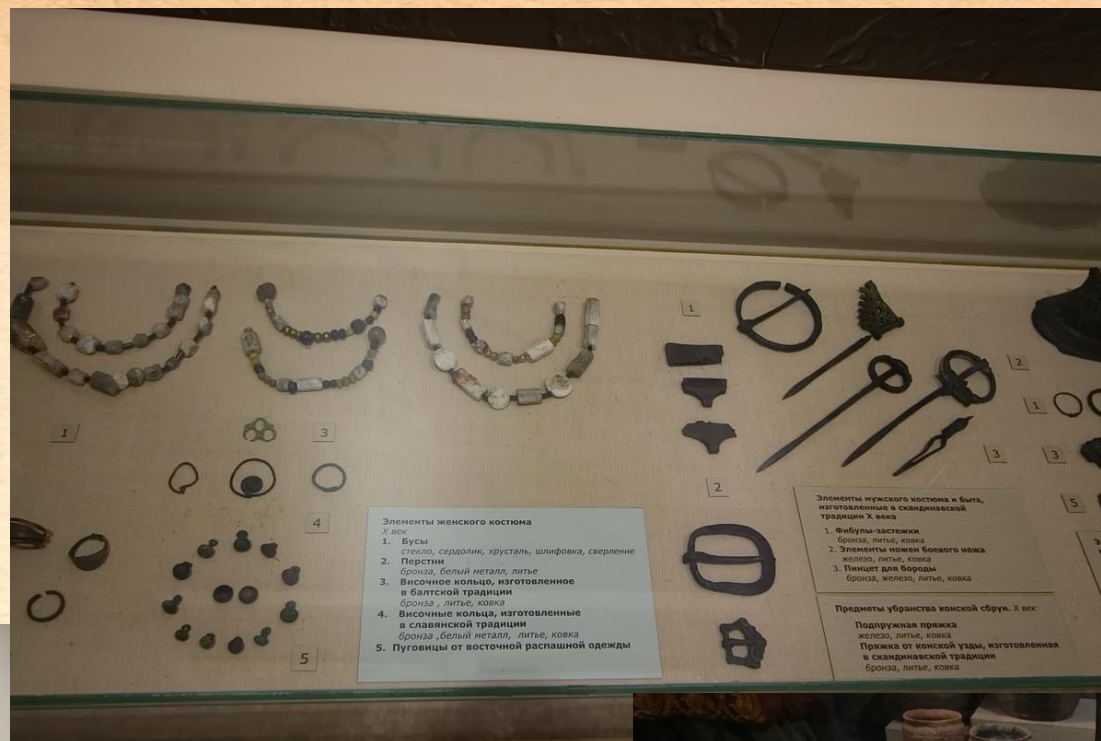
Писарев Семен  
Петрович,  
1846-1904.



Грачев –  
хранитель  
историко-  
археологическог  
о музея. Начало  
XX в.



# Первый зал постоянной экспозиции



# Первый зал постоянной экспозиции



## Второй зал постоянной экспозиции









© elvik-foto.ru

# Третий зал постоянной экспозиции





## Четвертый зал постоянной экспозиции



# Выставка о смолянах - воинах-интернационалистах



# Пятый зал постоянной экспозиции



***Сергей Тимофеевич  
Морозов (1860—1944)***



***Здание Кустарного музея в  
Леонтьевском переулке, нач.  
XX в.***



***Здание музея народного искусства  
выполнено в неорусском стиле.***







# Всемирная выставка в Париже в 1900 году. Павильон кустарных изделий

«Как на Западе, так и у нас, те же художники, которые задавались самыми возвышенными и поэтическими задачами, взяли теперь и за то, что в продолжение всего XIX века считалось «низким родом» или пустой забавой. Они устремились на украшение самой жизни, они задались целью вложить свою душу, свою личность, иначе говоря, ту таинственную Аполлонову искру, которая составляет суть и соль всякого художника, не только в картины и в статуи, но и во всю жизнь, во все окружающее».

Александр Бенуа. 1902



Фрагмент интерьера центрального зала Павильона кустарных изделий и рукоделий России на Всемирной выставке в Париже 1900 года



# Всероссийский музей декоративно-прикладного и народного искусства



Всероссийский музей декоративно-прикладного и народного искусства

## Отдел металла и камня



НАБОР ДЛЯ ЛИКЕРА  
1949-1950 гг.



ВАЗА ДЕКОРАТИВНАЯ С  
ИЗОБРАЖЕНИЕМ РУССКИХ  
ВИТЯЗЕЙ  
1899-1908 гг.

## НАСТОЛЬНАЯ РАМКА ДЛЯ ФОТОГРАФИЙ

Конец XIX в.

Россия, Урал, Кусинский  
завод



## Отдел стекла



КУБОК С ПОРТРЕТОМ  
ИМПЕРАТРИЦЫ ЕЛИЗАВЕТЫ  
ПЕТРОВНЫ



СОСУД В ВИДЕ  
МЕДВЕДЯ И БАРАНА  
XVIII век



КАШПО С ВИДАМИ ГАТЧИНЫ И ПАВЛОВСКА

## Отдел дерева и кости



КРЕСТ РЕЗНОЙ  
[Хрустачев И. С.](#)  
1880 г.



СКУЛЬПТУРНАЯ  
КОМПОЗИЦИЯ «ФРАНТ С  
ДАМОЙ НА ДРОЖКАХ»



ЛАРЕЦ  
Работа холмогорского  
мастера

## Отдел керамики



ИГРУШКА ДЫМКОВСКАЯ  
«МНОГОДЕТНАЯ МАТЬ»  
1960–1970г.



СЕРВИЗ СО СЦЕНАМИ ИЗ  
КРЕСТЬЯНСКОЙ ЖИЗНИ  
Вторая половина 1820г.



# Камин «Встреча Воьги Святославовича и Микулы Селяниновича»



## Отдел тканей



**КОСЫНКА-«ГОЛОВКА»**  
Первая половина XIX в.  
Нижегородская  
губерния  
КП 1401, ТВ 59  
[Шёлк](#), [хлопок](#), [золотные нити](#); [вышивка](#)



**КОСТЮМ ЖЕНСКИЙ  
ПРАЗДНИЧНЫЙ**  
(сарафан, рубаха-рукава,  
ожерелок)  
Конец XVIII в.  
Россия. Из коллекции Н.  
Л. Шабельской

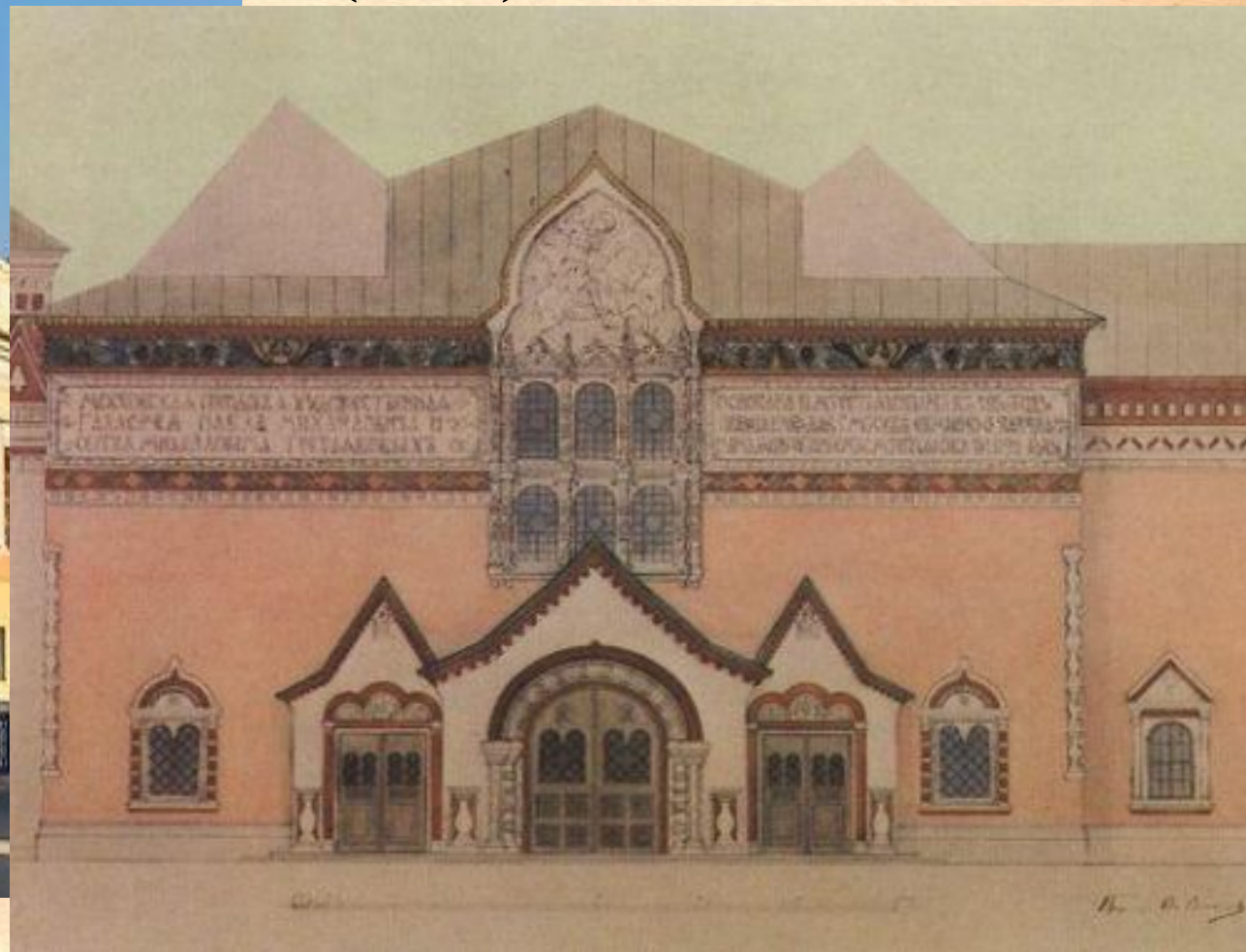


**СТАКАН И БИСЕРНЫЙ  
ПОДСТАКАННИК**  
Первая треть XIX в.  
Россия  
Из коллекции Н.В. Руднева  
КП 27009/1-2, ТБ 206/1-2  
[Стекло](#), [бисер](#); [вязание крючком](#)  
Высота – 8,5 см; диаметр – 8 см

**Феодосийская картинная галерея  
(1880), коллекций И. К. Айвазовско  
го**



**Третьяковская галерея  
(1892)**



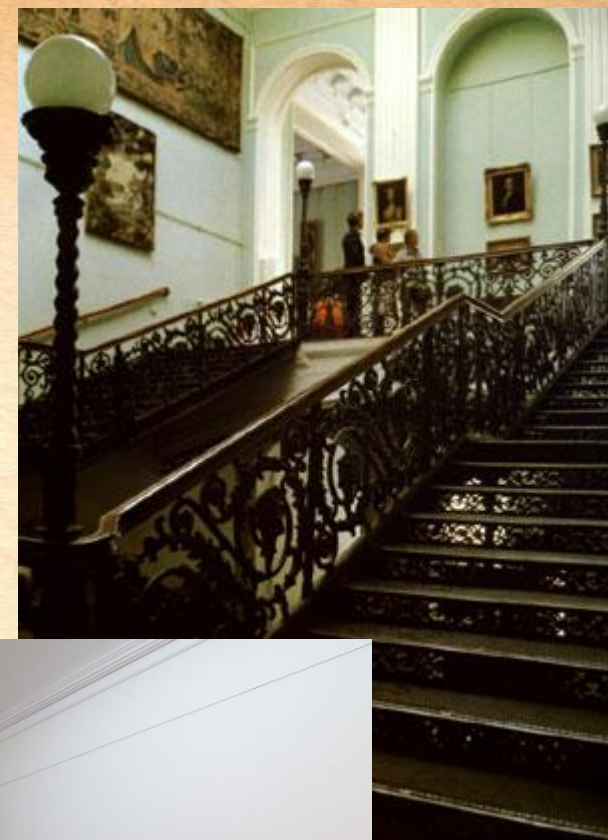
**Радищевский музей в Саратове. Фотография 1885 года**



**Здание Саратовского государственного  
художественного музея имени А.Н.Радищева**



**Парадная лестница**



Репин Илья Ефимович  
Портрет А.П.Боголюбова - 1876



Зал А.П. Боголюбова.  
Фотография 1900-х годов



# Залы музея



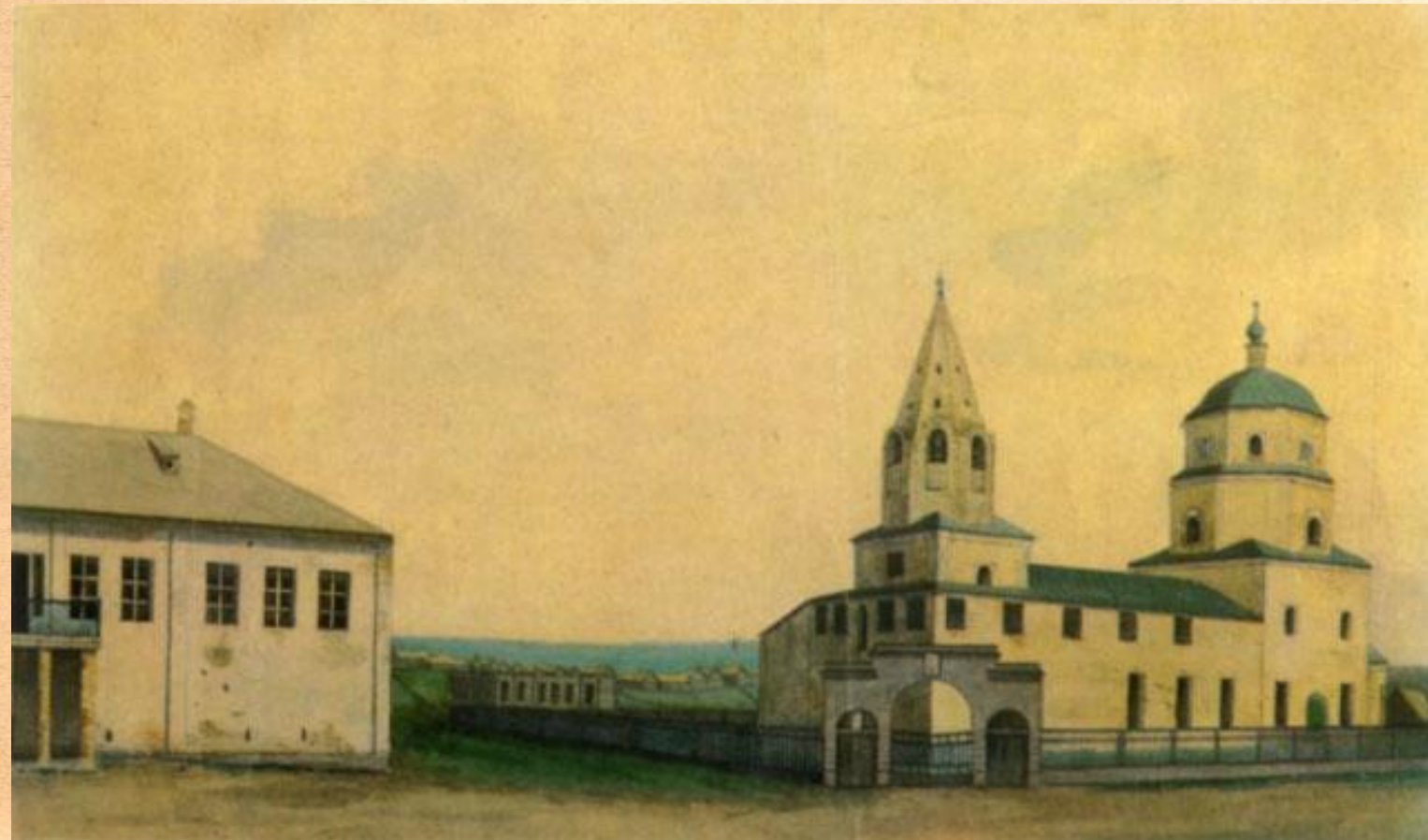




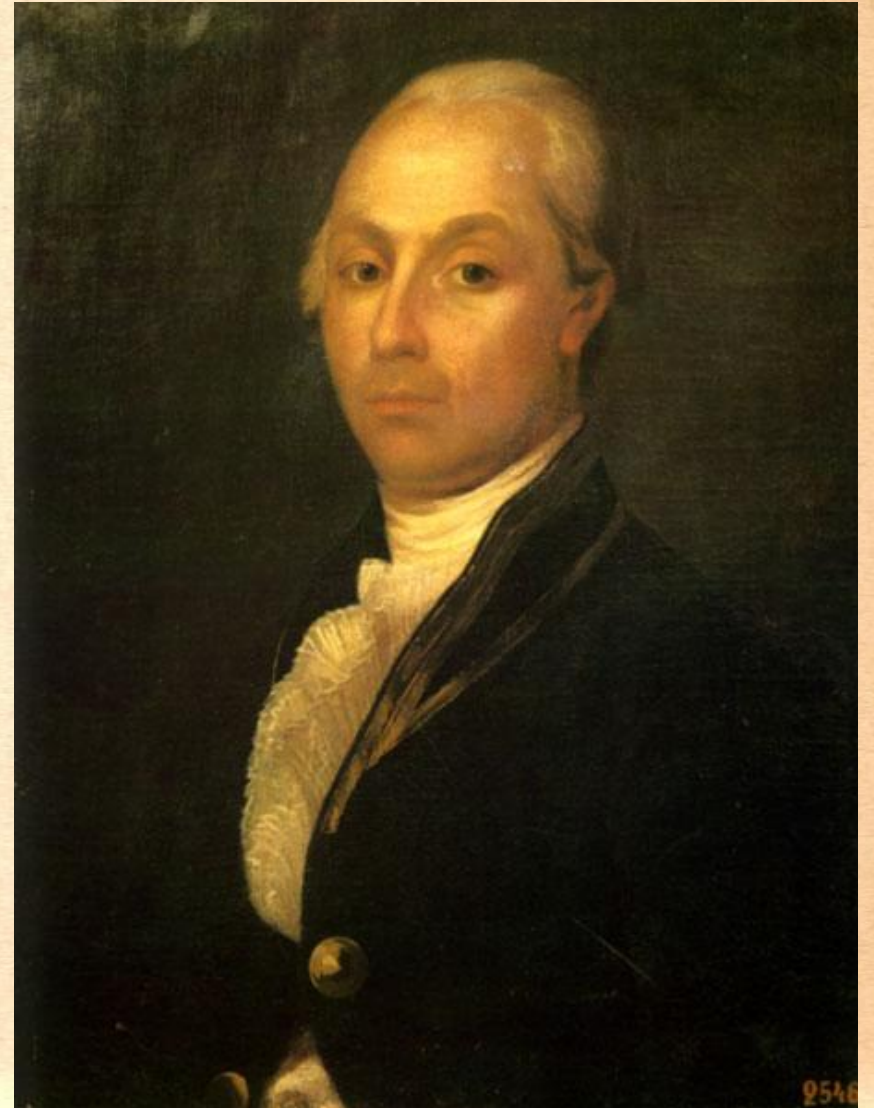
Народная деревянная скульптура  
XVIII-XIX веков



Страхов Иван Сергеевич.  
Середина XIX века. Дом  
Радищевых и аблязовская  
церковь



Неизвестный художник  
второй половины XVIII  
века. Портрет А.Н.  
Радищева



**Джорджо Вазари. Триумф  
Вакха. Около 1560 г**



**Кустодиев Б.М. Троицын день.  
1920 г.**



**Портрет  
Нади  
Репиной или  
“Девочка в  
розовом” –**



**Музей народного искусства в  
усадьбе Абрамцево (1885)**



**Музей А. С. Пушкина в Остафьево  
(1899)**



**Музей П. И. Чайковского  
(1894, г. Клин).**



**Кабинет-музей А. М. Бутлерова в  
Казанском ун-те (1863)**



**Педагогический музей военно-учебных заведений в С.-Петербурге, 1864.**

