



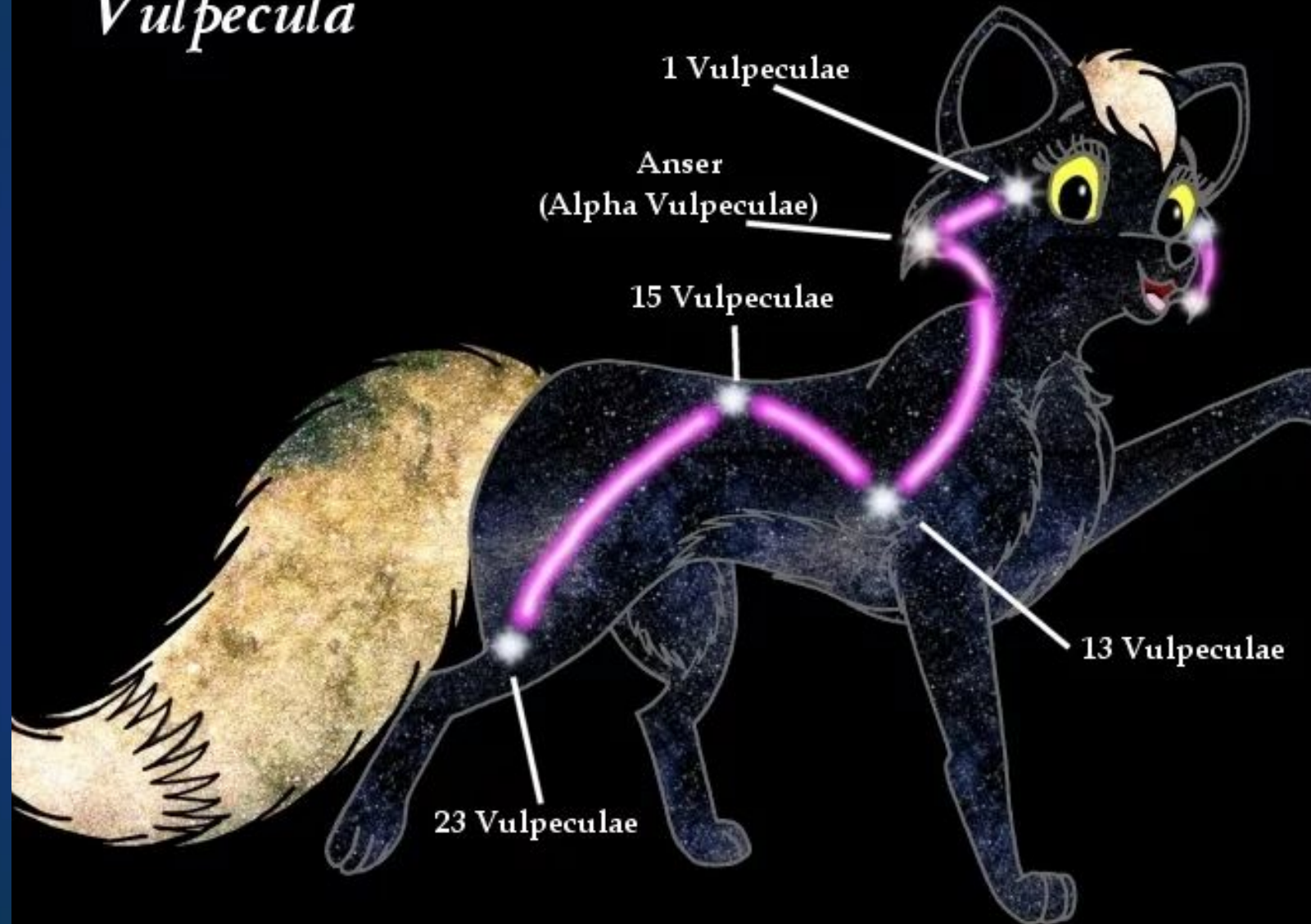
Созвездие Лисичка

СЕЛИВЕРСТОВА ВИКТОРИЯ

ПД-27-20

Лисичка - созвездие, которое располагается в северном небе и с латыни «Vulpecula» переводится как «маленькая лиса». Это довольно слабое созвездие, в котором нет звезд ярче величины 4. Сосредоточено в середине Летне-осеннего треугольника (астеризм, созданный Вегой, Альтаиром и Денеб).

Vulpecula



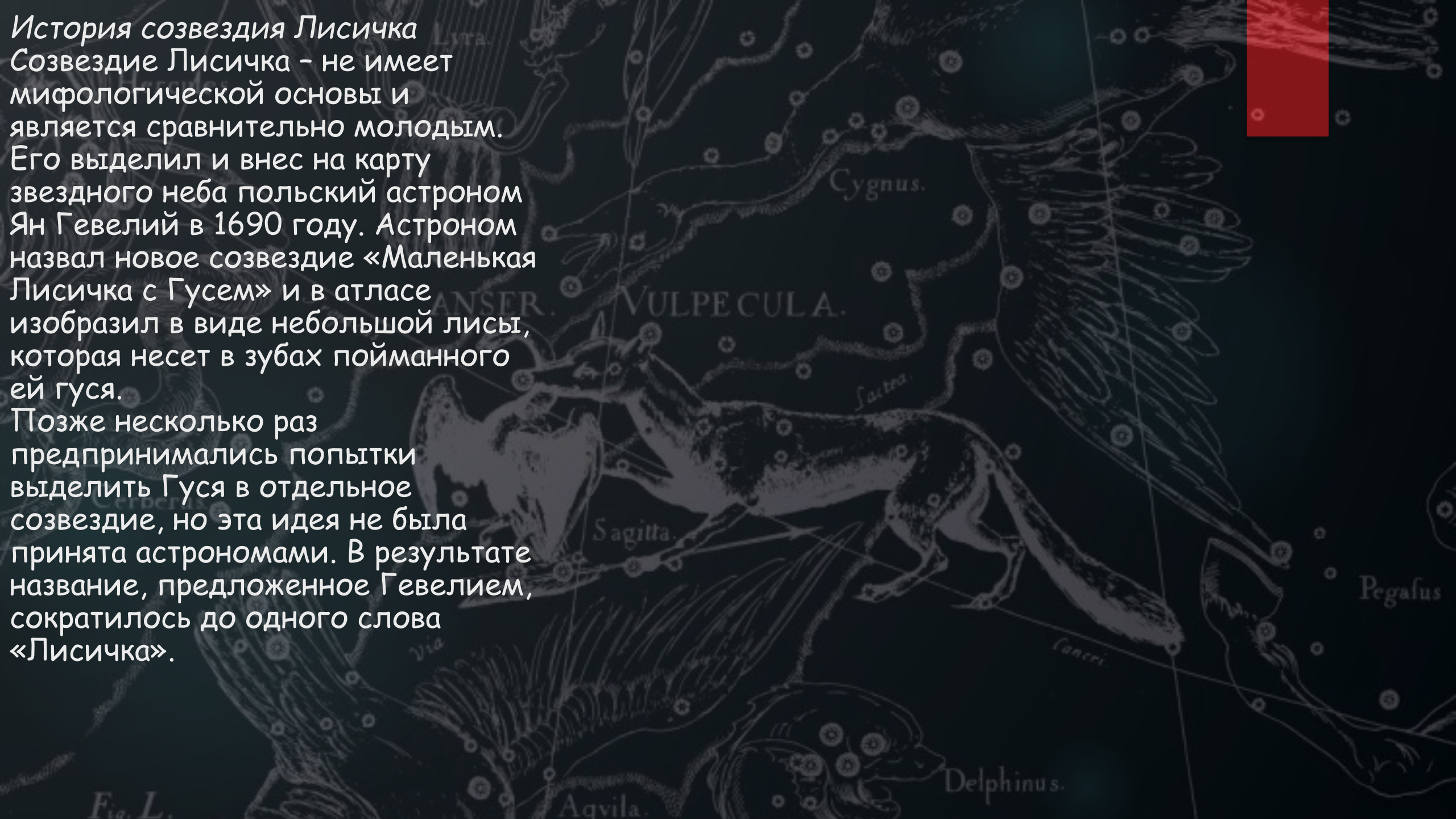
Поиск созвездия на небе

Лисичка находится рядом с двумя яркими созвездиями летнего неба — Лебедем и Орлом. Ее тусклые звезды расположены внутри «Летнего Треугольника», что значительно облегчает ее поиск. Ближайшим соседом с юга является Дельфин. На востоке Лисичка граничит с Пегасом. С северной стороны над ней нависает левое «крыло» Лебеда, с помощью которого найти созвездие можно легко и быстро. Лисичка хорошо видна на всей территории России, поскольку поднимается довольно высоко над горизонтом. Однако отчетливо различить ее звезды можно только в ясную безлунную ночь. Наилучшие условия для наблюдений — летом и осенью.

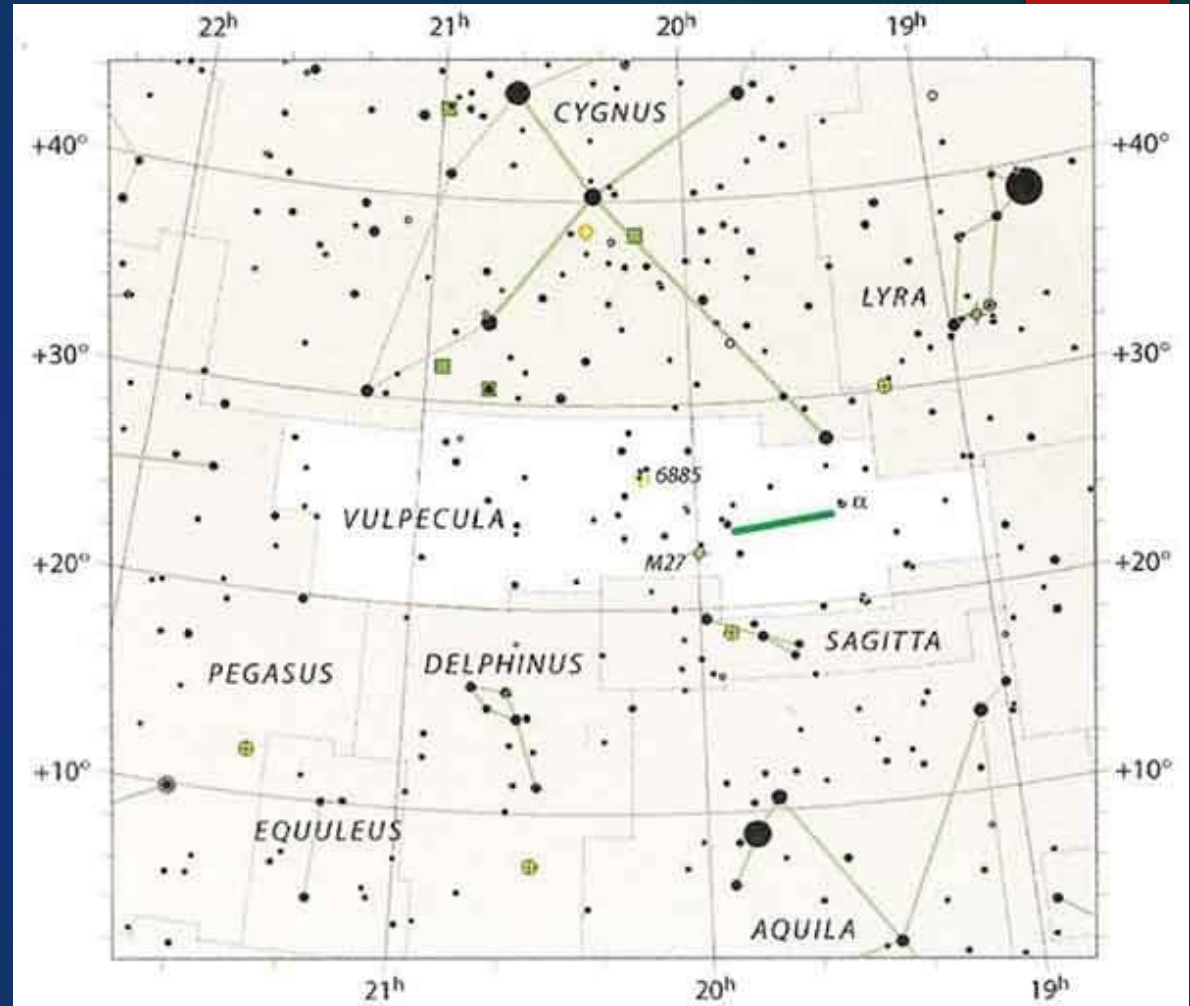


История созвездия Лисичка
Созвездие Лисичка – не имеет мифологической основы и является сравнительно молодым. Его выделил и внес на карту звездного неба польский астроном Ян Гевелий в 1690 году. Астроном назвал новое созвездие «Маленькая Лисичка с Гусем» и в атласе изобразил в виде небольшой лисы, которая несет в зубах пойманного ей гуся.

Позже несколько раз предпринимались попытки выделить Гуса в отдельное созвездие, но эта идея не была принята астрономами. В результате название, предложенное Гевелием, сократилось до одного слова «Лисичка».



Расположение созвездия Лисичка
Созвездие Лисичка – это 55-е созвездие по размерам. Занимает площадь 268 квадратных градусов. Оно расположено в четвертом квадранте Северного полушария (NQ4) и видно в широтах от $+90^\circ$ до -55° . Соседние созвездия: [Лебедь](#), [Дельфин](#), [Геркулес](#), Лира, [Пегас](#) и Стрела. Созвездие имеет четыре звезды с известными планетами. Самой яркой звездой в созвездии является Гусь или Альфа Лисички, с видимой величиной 4,44. У Лисички нет метеорных потоков, связанных с созвездием.



Объект	Обозначение	Значение имени	Тип объекта	Звездная величина
1	M27	Туманность Гантель	Планетарная туманность	7.40
2	Ансер (Альфа Лисички)	"Лиса и Гусь"	Красный гигант	4.40
3	23 Лисички	Нет	Оранжевый гигант	4.52
4	13 Лисички	Нет	Голубой гигант	4.57
5	31 Лисички	Нет	Желтый гигант	4.59
6	15 Лисички	Нет	Белый гигант	4.66
7	1 Лисички	Нет	Голубой субгигант	4.77





