
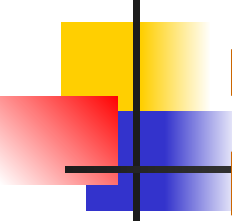


Урок 1.У карты Нижегородской области.

- 
-
- 1.Российская Федерация.
 - 2.Нижегородская область. История заселения.
 - 3.Нижегородская область. История.
 - 4.Нижегородская область. Сегодня.



-Есть старинная притча о том, как приехали в одну страну гости, которых радушно встретили и щедро угостили, но когда они собирались уезжать, их попросили обместить землю с обуви. «Родная земля нам дороже всего,- сказали хозяева,- и мы не хотим потерять даже маленькой ее пылинки».

- С такой любовью наши предки относились к родной земле.
- Изучая историю Нижегородского края, его современную жизнь, мы познаем, откуда мы родом и кто мы такие сейчас.

Российская Федерация.

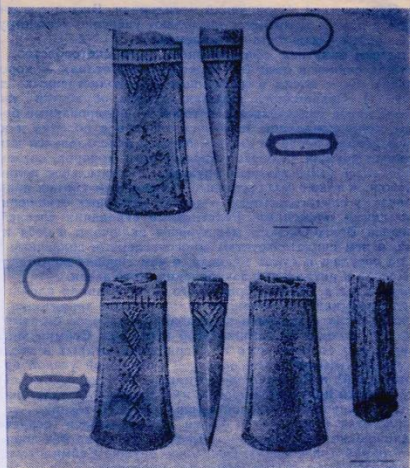
? Рассмотрите карту нашей родины – России.

? Найдите на карте территорию Нижегородской области.

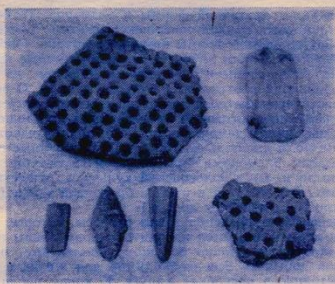
? Определите ее место в Российской Федерации.



Нижегородская область. История заселения.



Сэйминский могильник. Бронзовые кельты. (По О. Н. Бадеру)



Тесло, керамика, наконечники стрелы эпохи неолита;
пухляк для скалывания ножевых пластин

-150 тыс л.н. территория области находилась в зоне ледника.
-50-24 тыс.л.н. вслед за стадами мамонтов пришли первобытные охотники(**стоянка** Сунгирь около Владимира)

-15-13 тыс.л.н.(**стоянка** Карачаровская близ Муром)

-8-6 тыс.до н.э. полное освоение территории(**поселения** с.Старая Пустынь Арзамасский р-он, с. Угольново Навашинский р-он)

-3-2 тыс.до н.э. **поселения** фатьяновской культуры, **могильники** Уренский, Сергачский, Чуркинский.

-1тыс.дон.э. городецкая культура раннего железного века, **городища**.

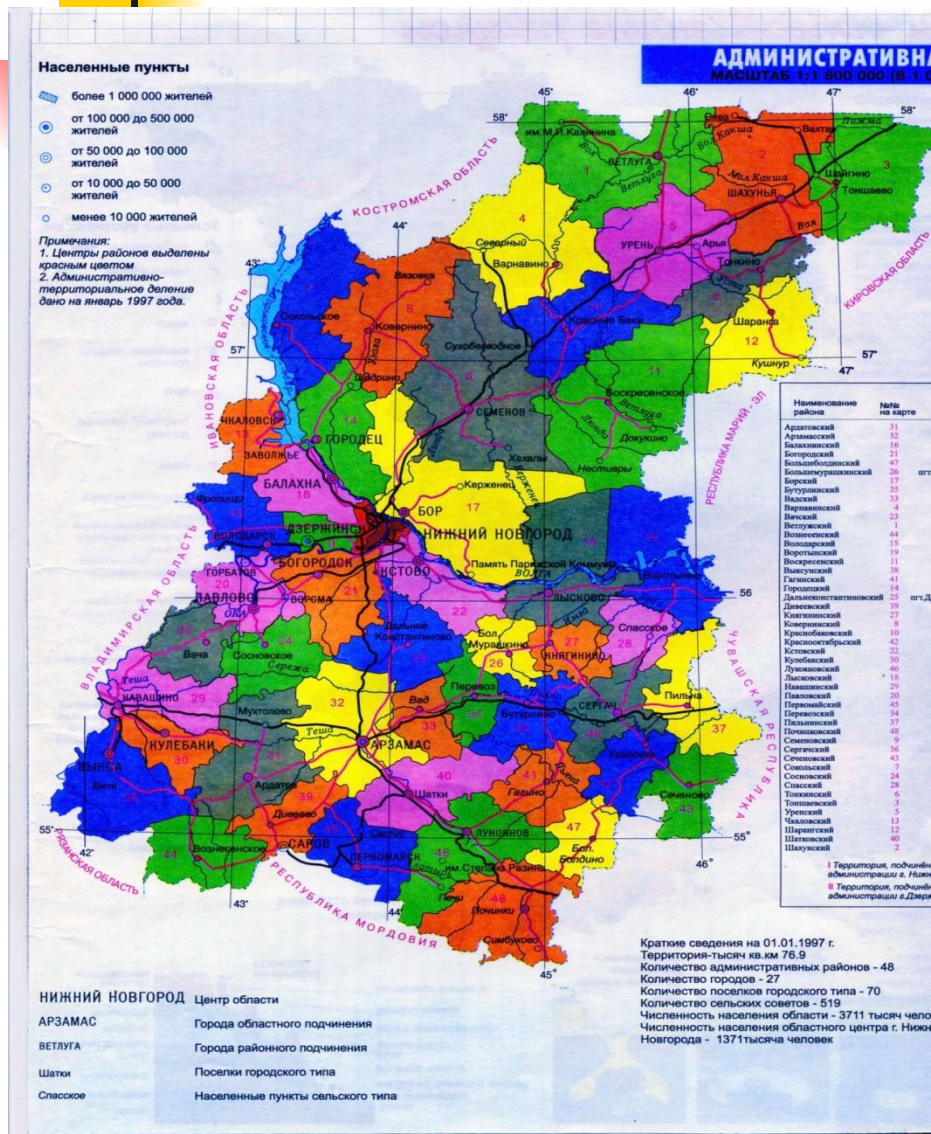
На территории современной Нижегородской области жили мордовские племена, в Поветлужье марийские, небольшую территорию по Оке занимала мурома.

Нижегородская область. История.



- Славяне появились В устье Оки в 12 веке.
- 1152г. Князь Юрий Долгорукий построил Городец- Радиллов.
- 1221г. Князь Юрий Всеволодович основал Нижний Новгород.
- 1341г. Было выделено особое Великое Нижегородско -Суздальское княжество.
- 1392г.Нижний Новгород присоединен к Москве.
- 16 век. После взятия Казани войсками Ивана Грозного , роль Нижнего возросла.
- 1612г. Нижний Новгород и города края стали центром формирования второго ополчения под руководством К.Минина и Д.Пожарского.
- 17-18вв.-указом Петра Первого была образована Нижегородская губерния. Начала действовать Макарьевская ярмарка.
- 1816г. Нижегородский край.
- 1934г.Горьковский край.
- 1936г.Горьковская область. Во время Великой Отечественной войны на территории края формировались воинские части и соединения для Красной армии.
- 1990г. Возвращение прежнего названия- Нижний Новгород.

Нижегородская область. Сегодня.



- S-76,9 тыс.км.кв.
- Население-3627,1 тыс.чел.
- Административный центр- Нижний Новгород.
- Область входит в состав Приволжского Федерального округа.
- Крупные города(найдите на карте),48 районов, 28 городов, 71 поселок.
- Основные отрасли промышленности: машиностроение и металлообработка, нефтепереработка, лесная, целлюлозно-бумажная, химическая, легкая, пищевая, развиты художественные промыслы.
- Развито сельское хозяйство.
- Разнообразиие растительного и животного мира
- Климат умеренно-континентальный.

Ответьте на вопросы:



- 1. Что вы знаете об истории заселения Нижегородской области?
- 2. Год основания Нижнего Новгорода?
- 3. Князь-основатель Нижнего Новгорода?
- 4. Города, поселения Нижегородской области сегодня?
- 5. Основные отрасли промышленности?

Родина- широкое понятие. Это и Россия, и Нижегородский край, и наш район, и наш поселок, и наша улица, и родной дом.

Но улицу трудно представить без нашего дома, поселок- без нашей улицы, Нижегородская область немыслима без нашего поселка и района, а Россия без Нижегородской области. Следовательно, мы все- одно целое. Мы –РОССИЯНЕ.

Домашнее задание:

- Подготовить небольшой рассказ на тему: «Моя родина- это...»