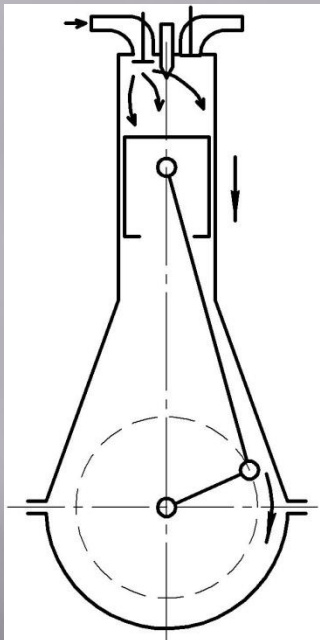
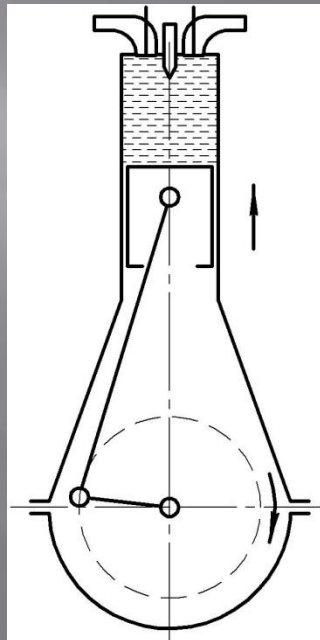


# Схема работы четырехтактного дизеля

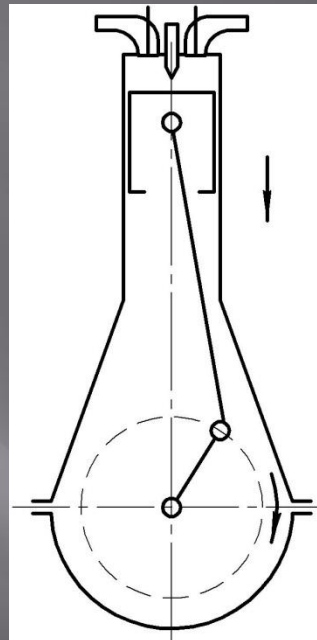
I такт  
Впуск



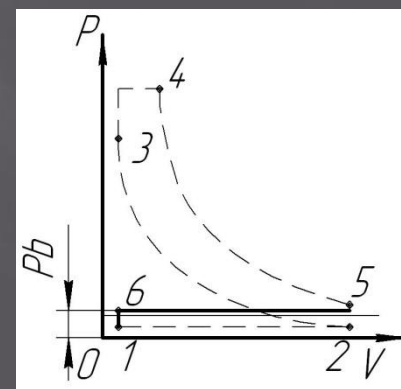
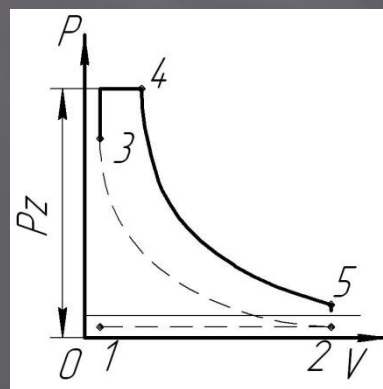
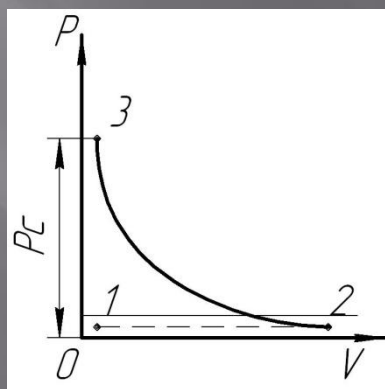
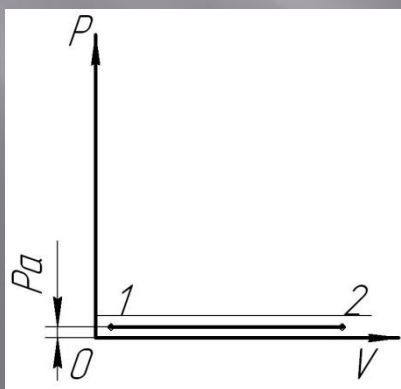
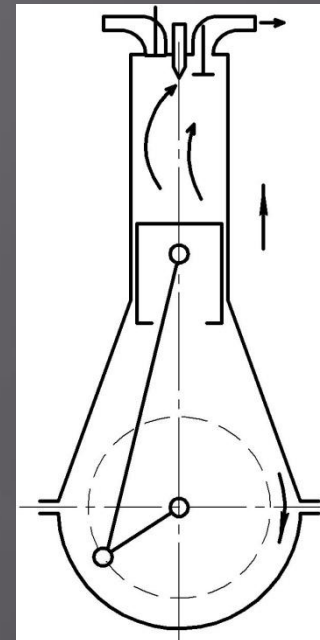
II такт  
Сжатие



III такт  
Рабочий ход



IV такт  
Выпуск



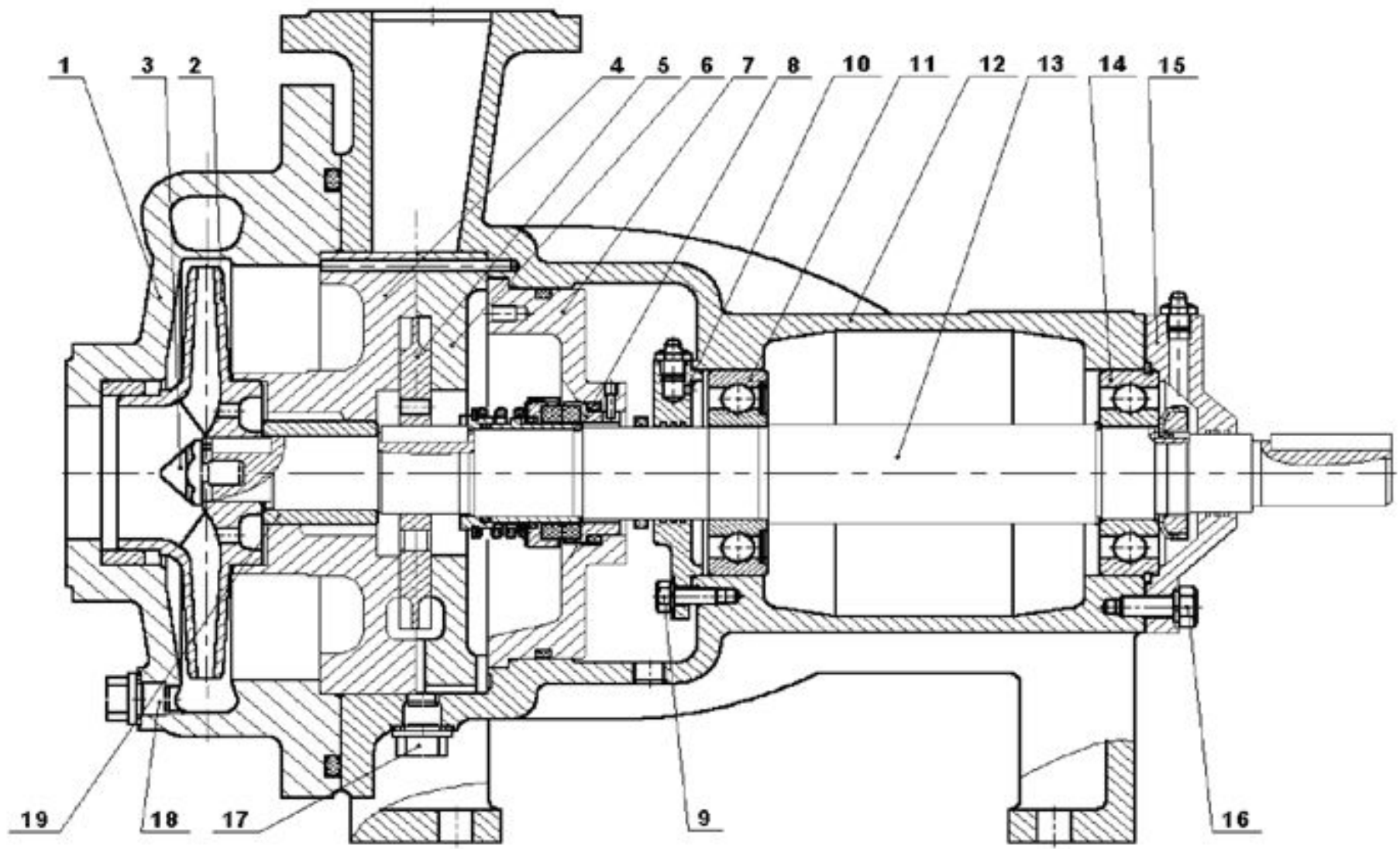
$P_a = 0,078 - 0,093 \text{ МПа}$

$P_c = 2,7 - 4,4 \text{ МПа}$

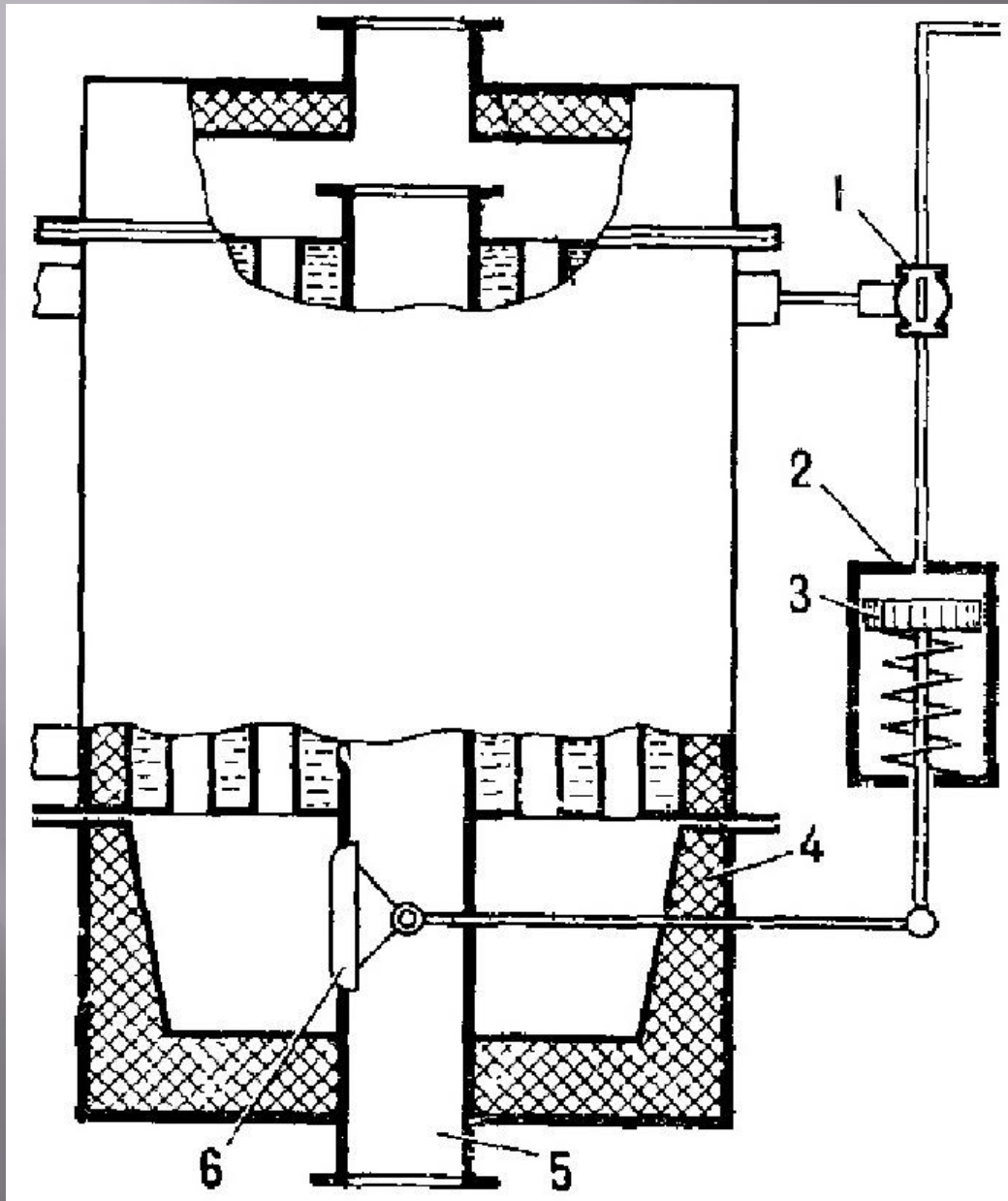
$P_z = 5 - 8 \text{ МПа}$

$P_b = 0,105 - 0,125 \text{ МПа}$

# Центробежно-вихревой насос



# Система управления котла-утилизатора



1. Электромагнитный клапан;
2. Пневмоцилиндр;
3. Поршень;
4. Котел;
5. Трубопровод;
6. Заслонка.