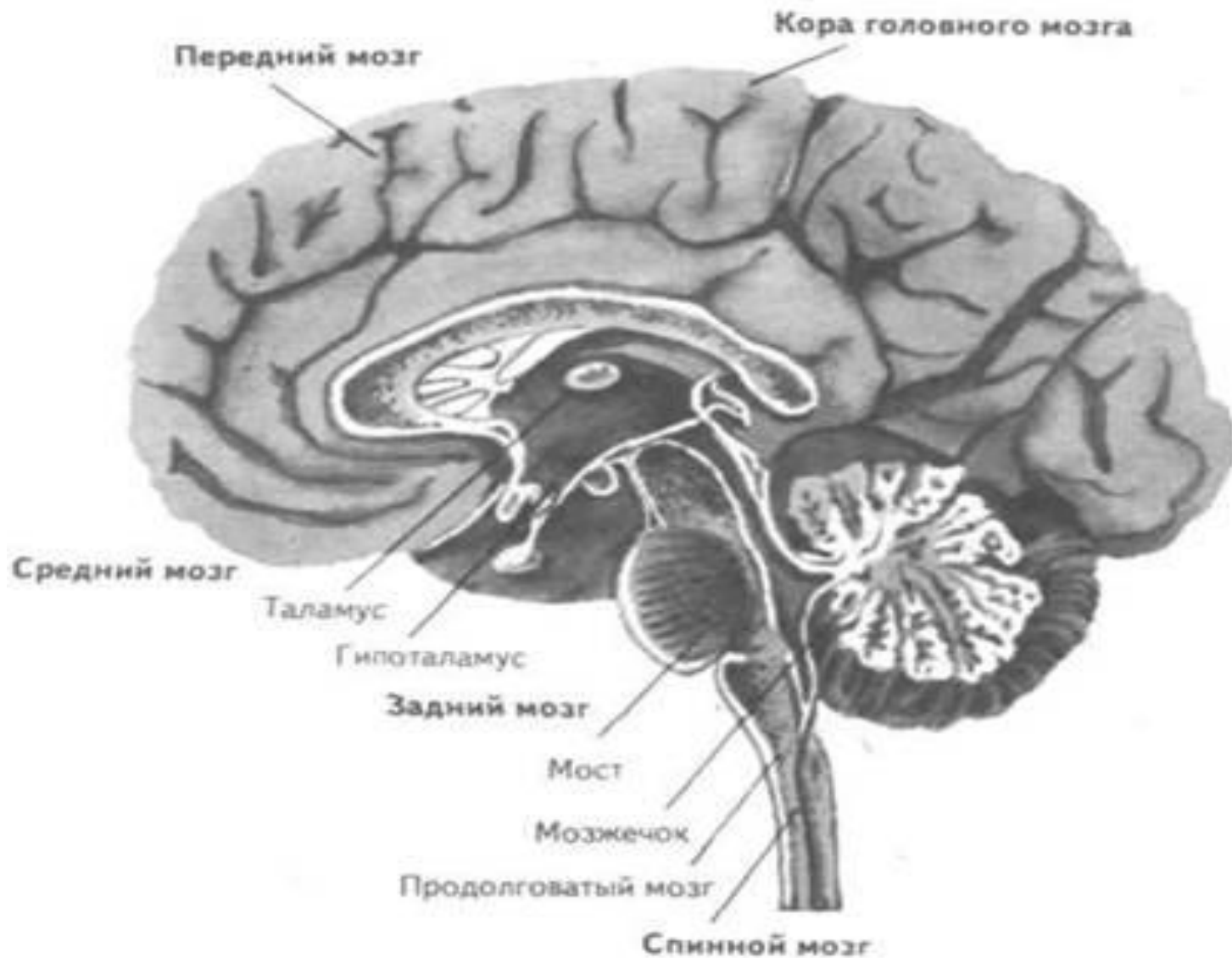
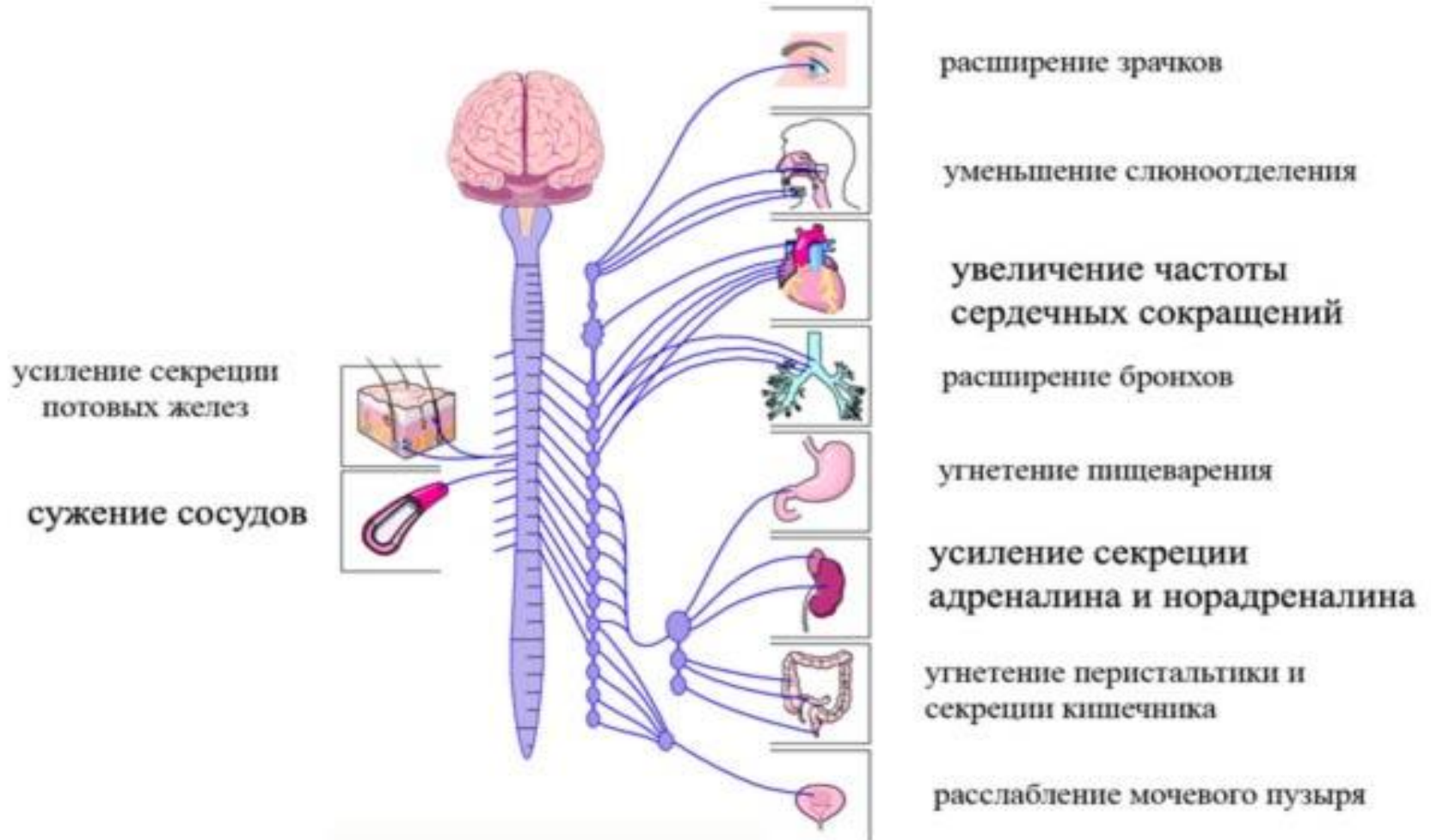


Отделы головного мозга



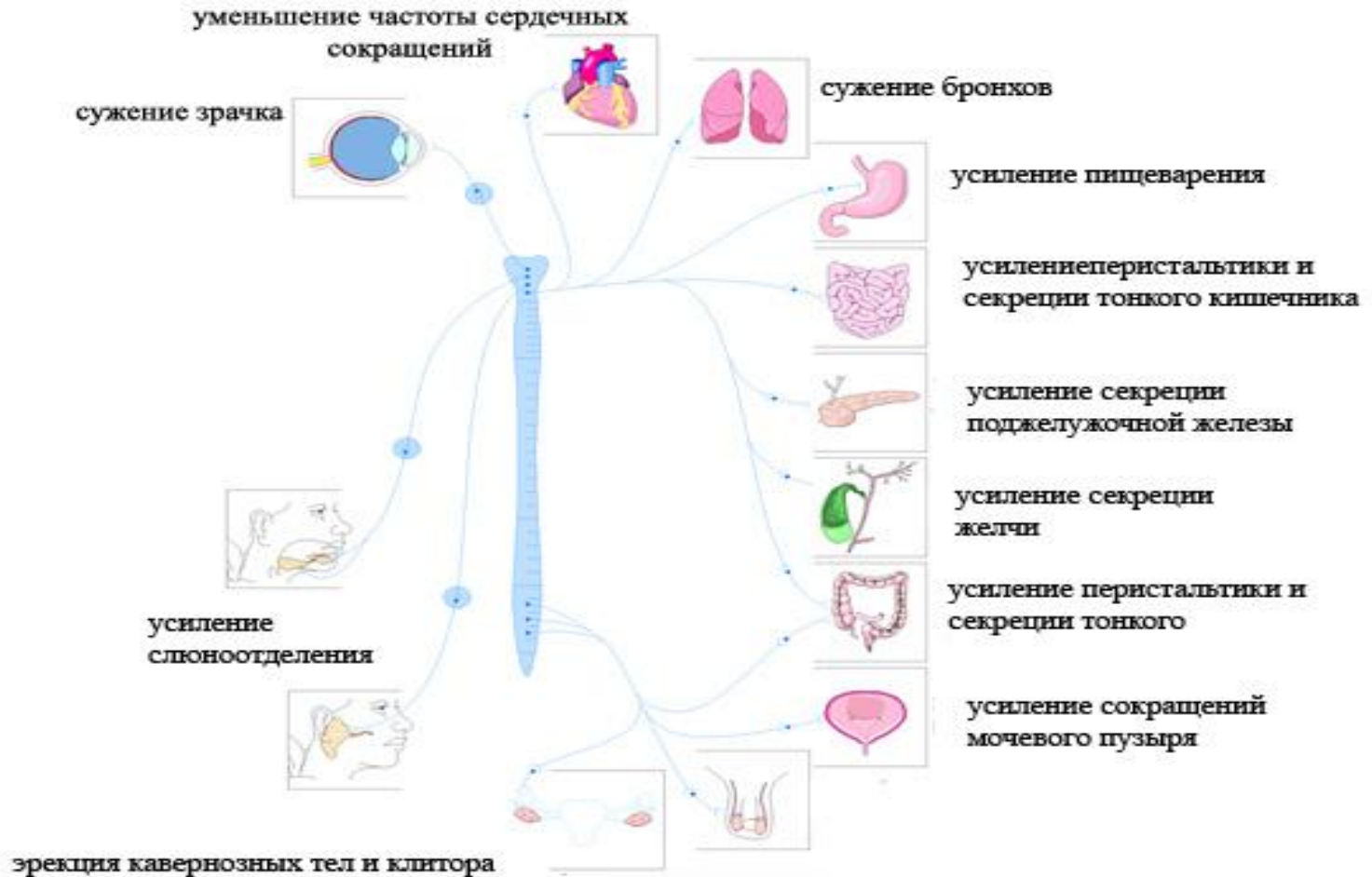
Охота и убегание

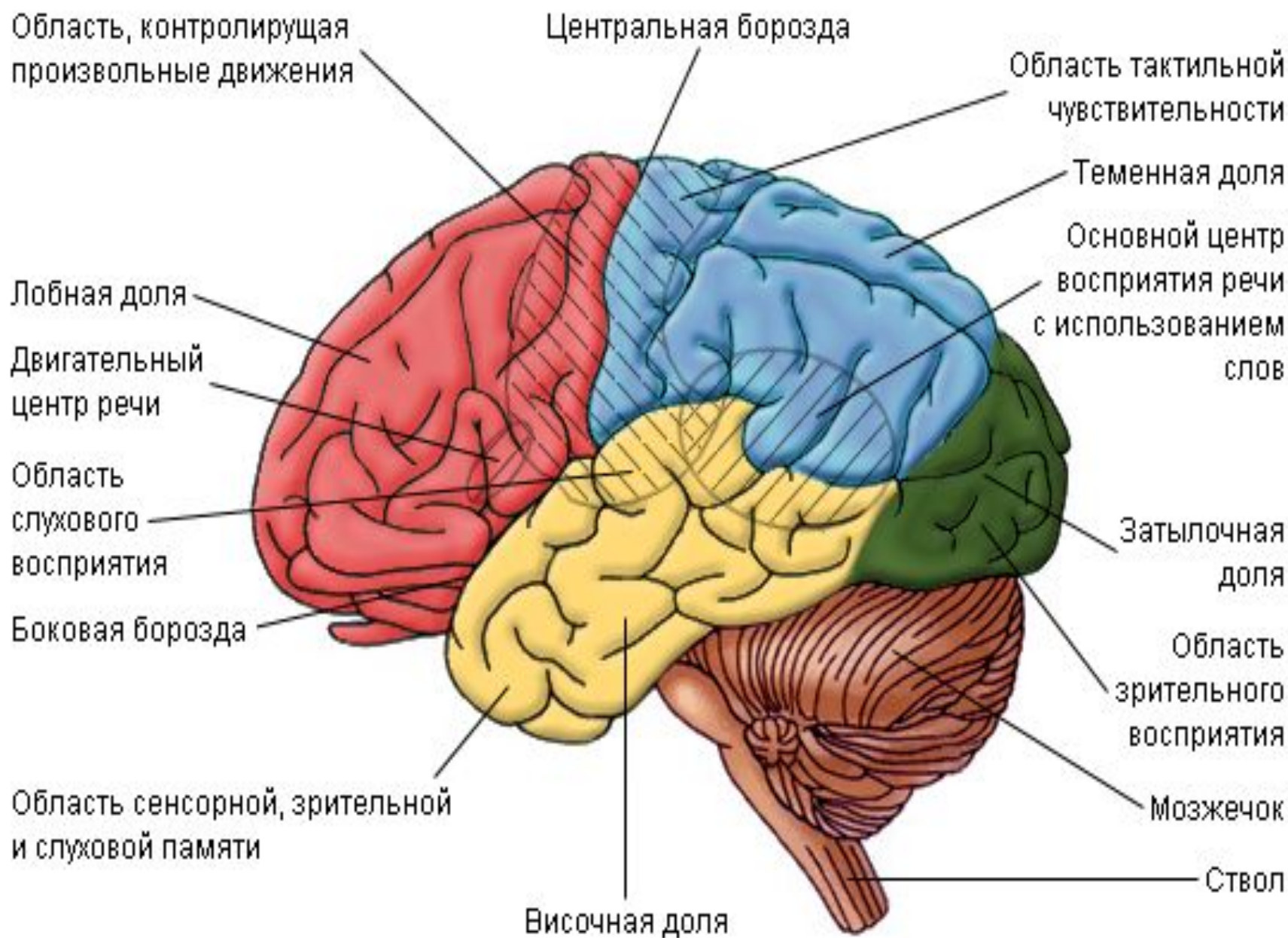
Симпатическая система



ОТДЫХ И ПОКОЙ

Парасимпатическая система





Зоны коры переднего мозга

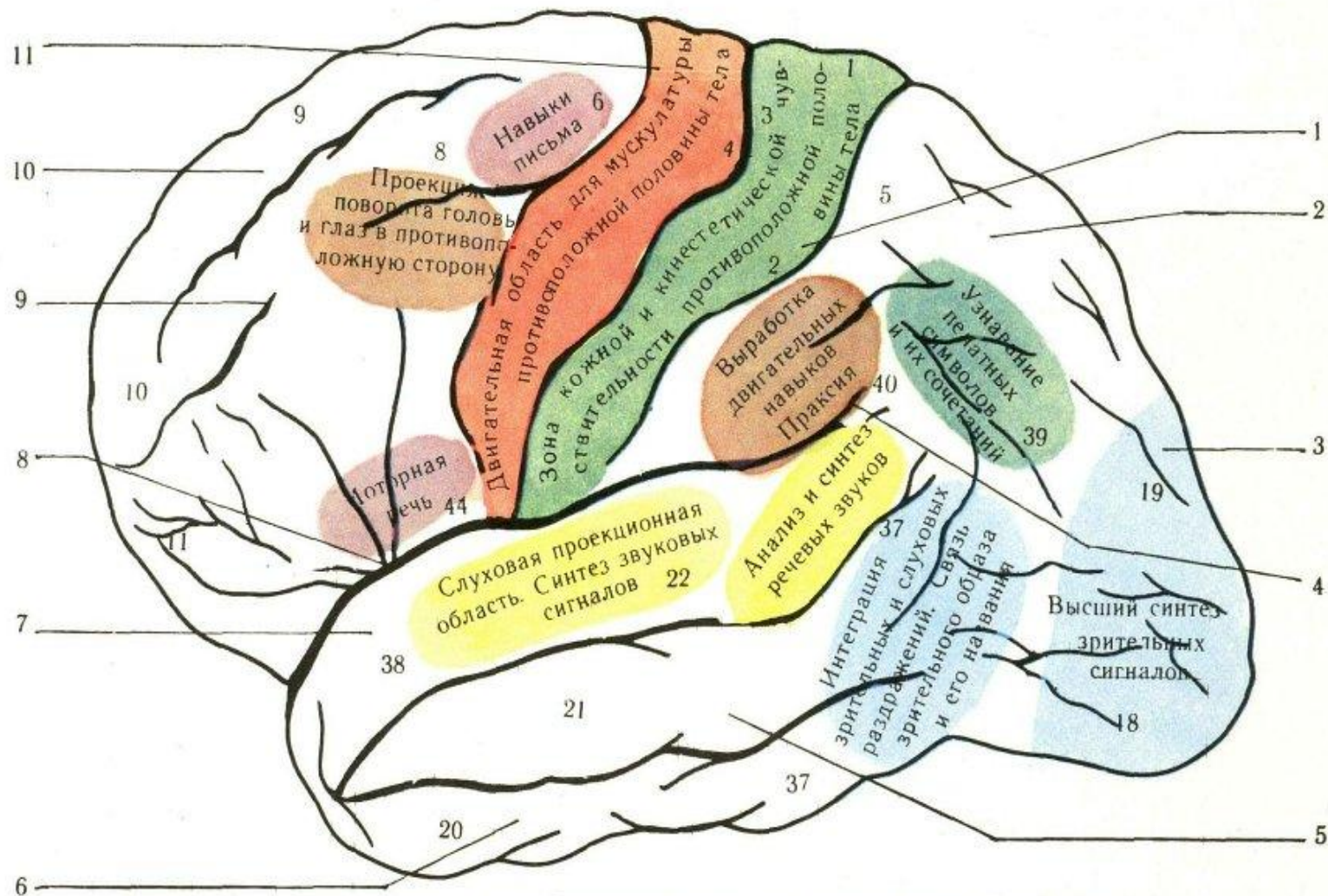


Таблица Функциональная характеристика отдельных участков коры большого мозга:

- 1 — постцентральная извилина; 2 — теменная доля; 3 — затылочная доля; 4 — угловая борозда; 5 — средняя височная извилина; 6 — нижняя височная извилина; 7 — верхняя височная извилина; 8 — латеральная борозда; 9 — средняя лобная борозда; 10 — верхняя лобная извилина; 11 — предцентральная извилина.
- Цифрами внутри рисунка обозначены цитоархитектонические корковые поля.