

Анализ производственно–хозяйственной деятельности ГЛХУ «Могилевский лесхоз» за 2017–2019 годы

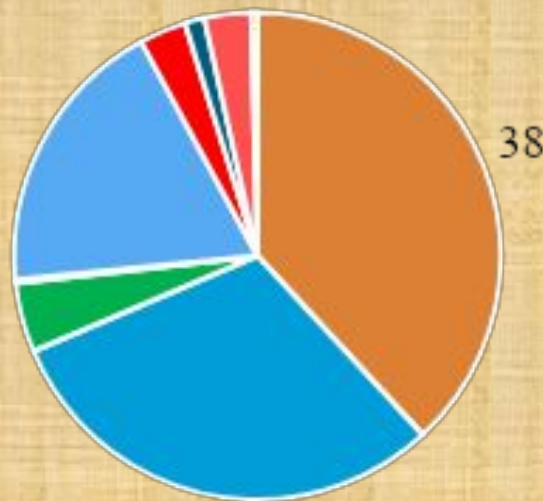
Исполнитель студент группы ЛХСз- 41

А. С. Власенко

Научный руководитель –
доцент, кандидат экономических наук

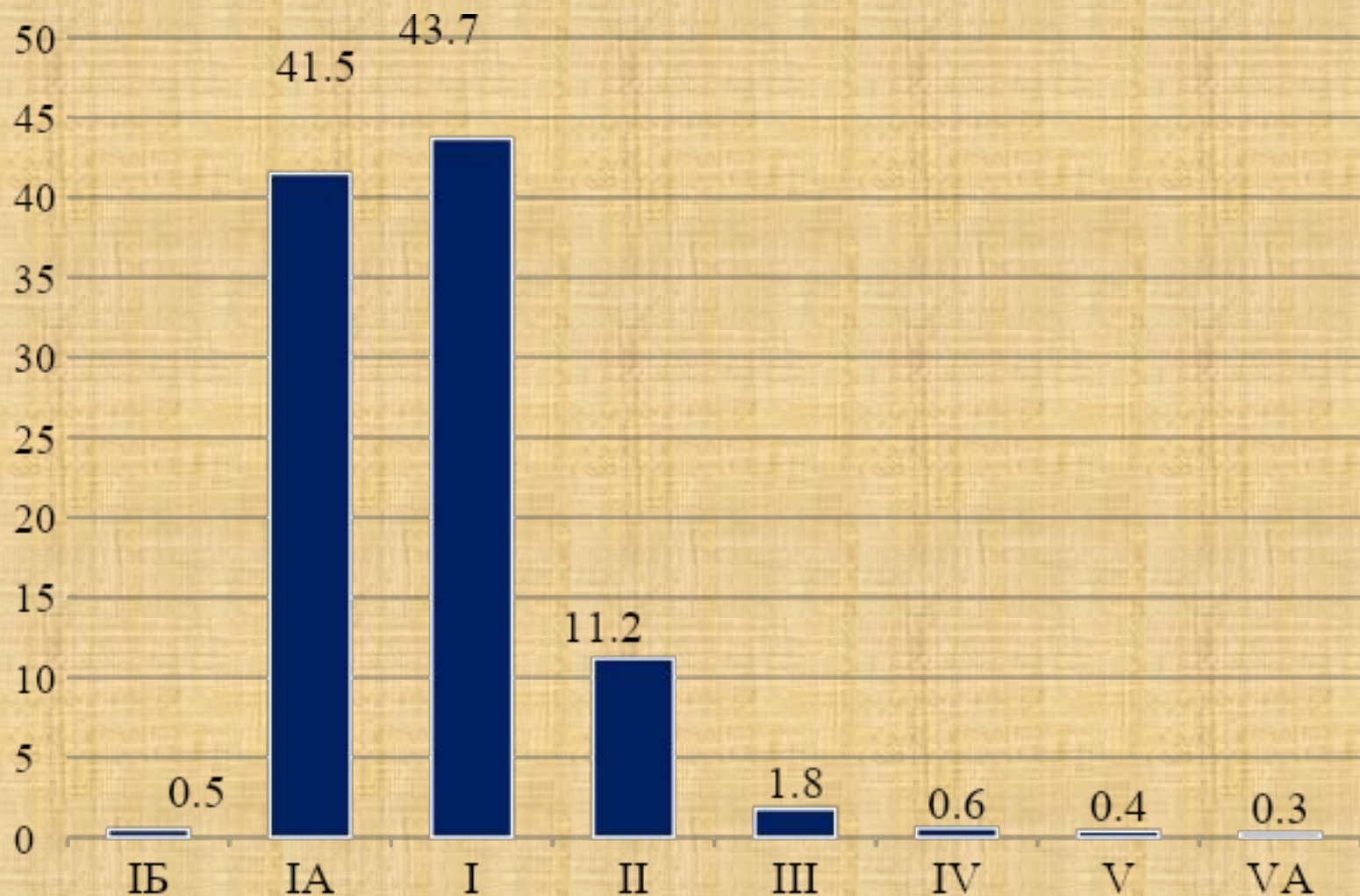
О. В. Лапицкая

Распределение лесных земель по преобладающим породам, %

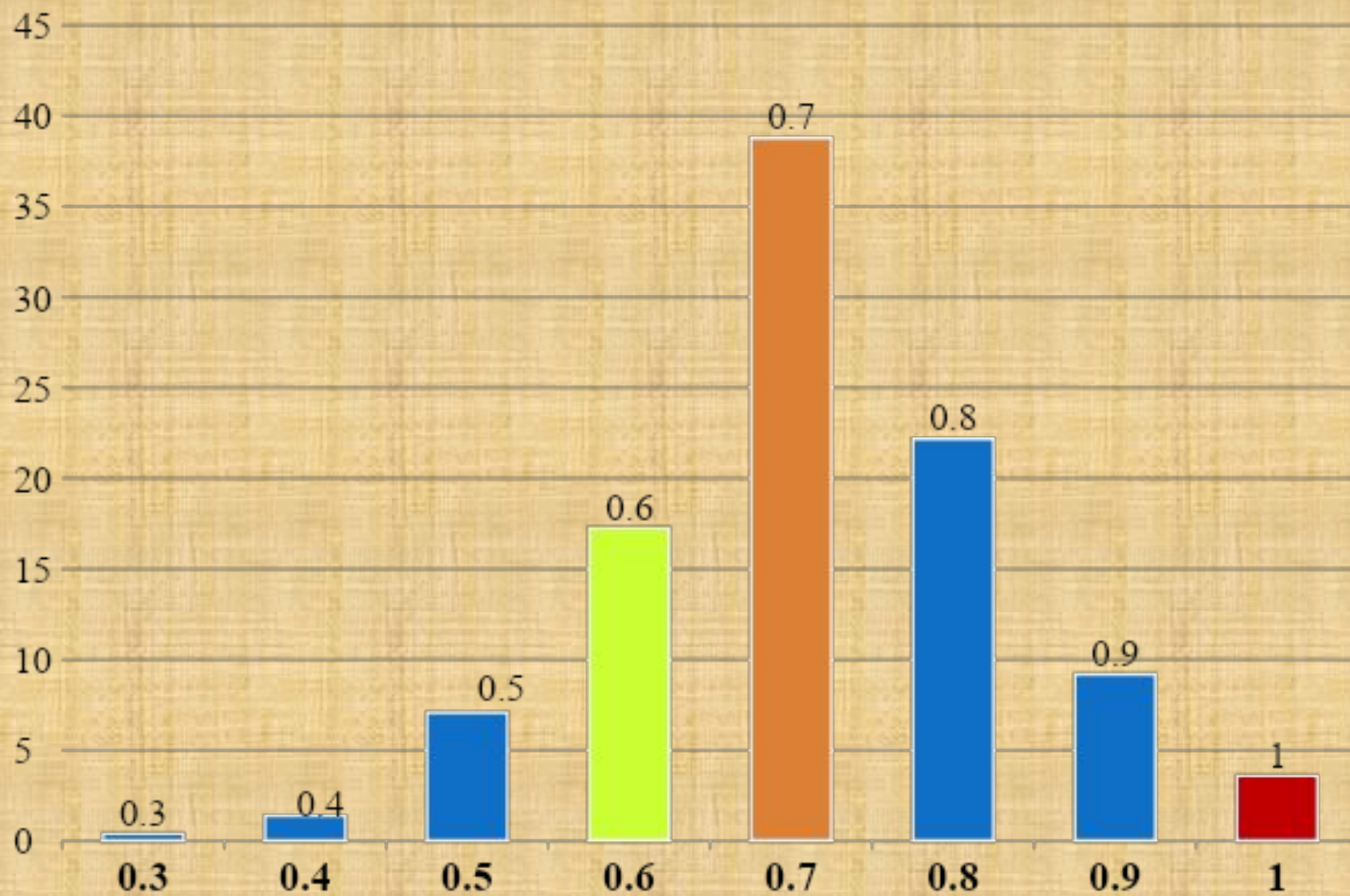


- Сосна
- Ель
- Дуб
-

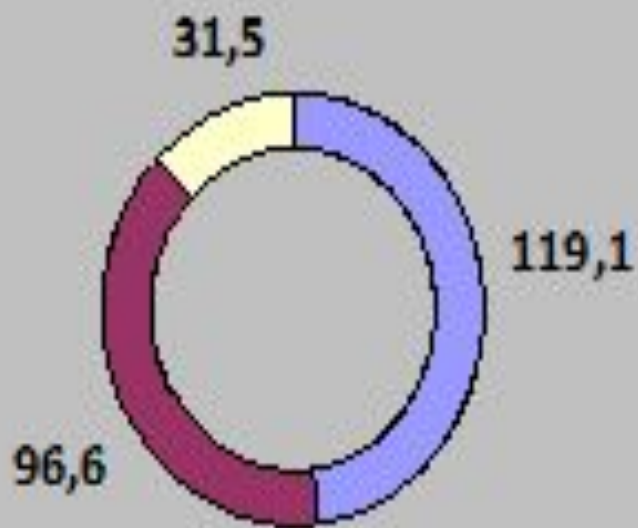
Распределение насаждений по классам бонитета, %



Распределение насаждений по полнотам, %



Объем рубок по видам пользования, тыс. м³

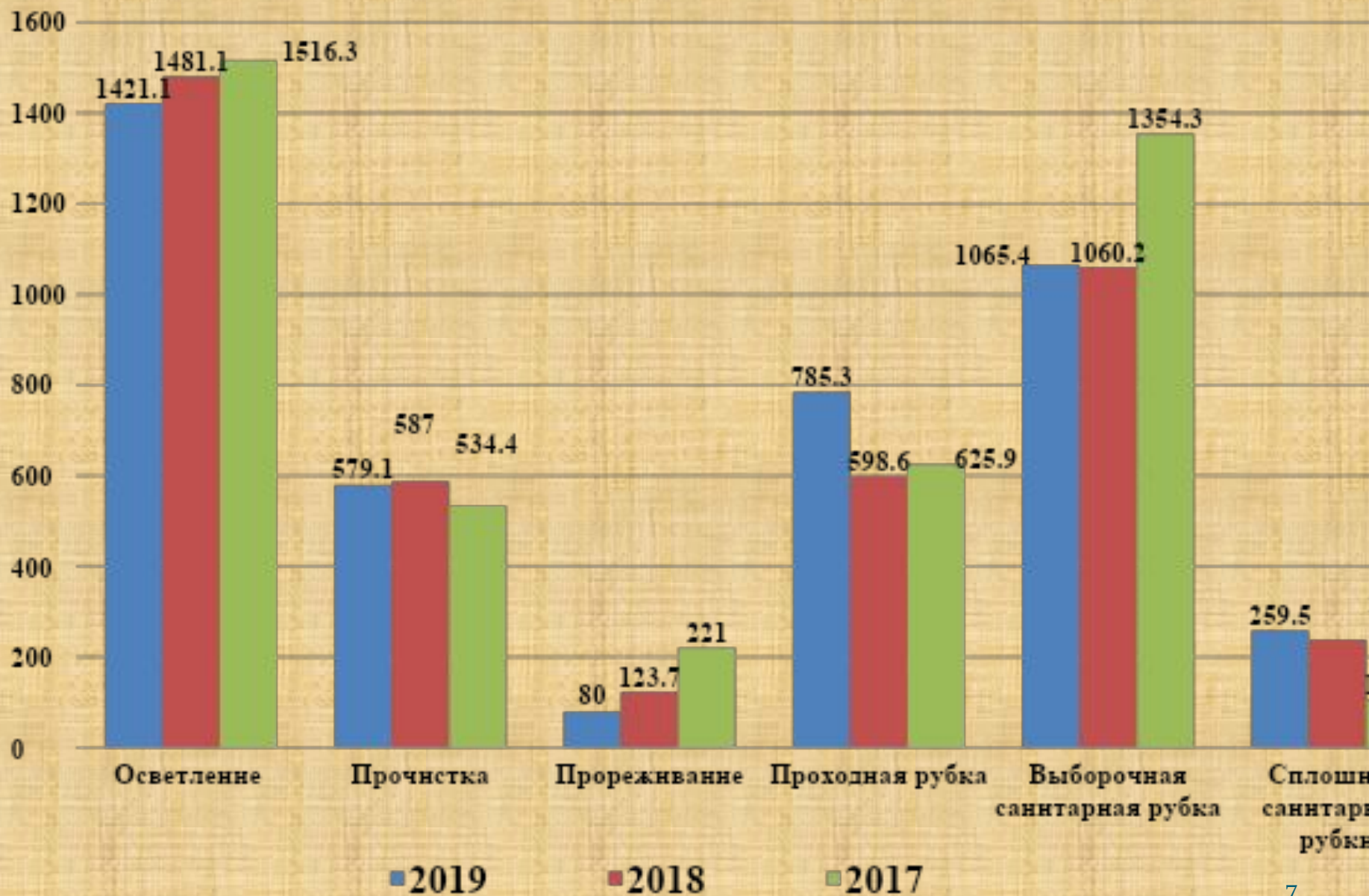


- Главное пользование
- Промежуточное пользование
- Прочие рубки

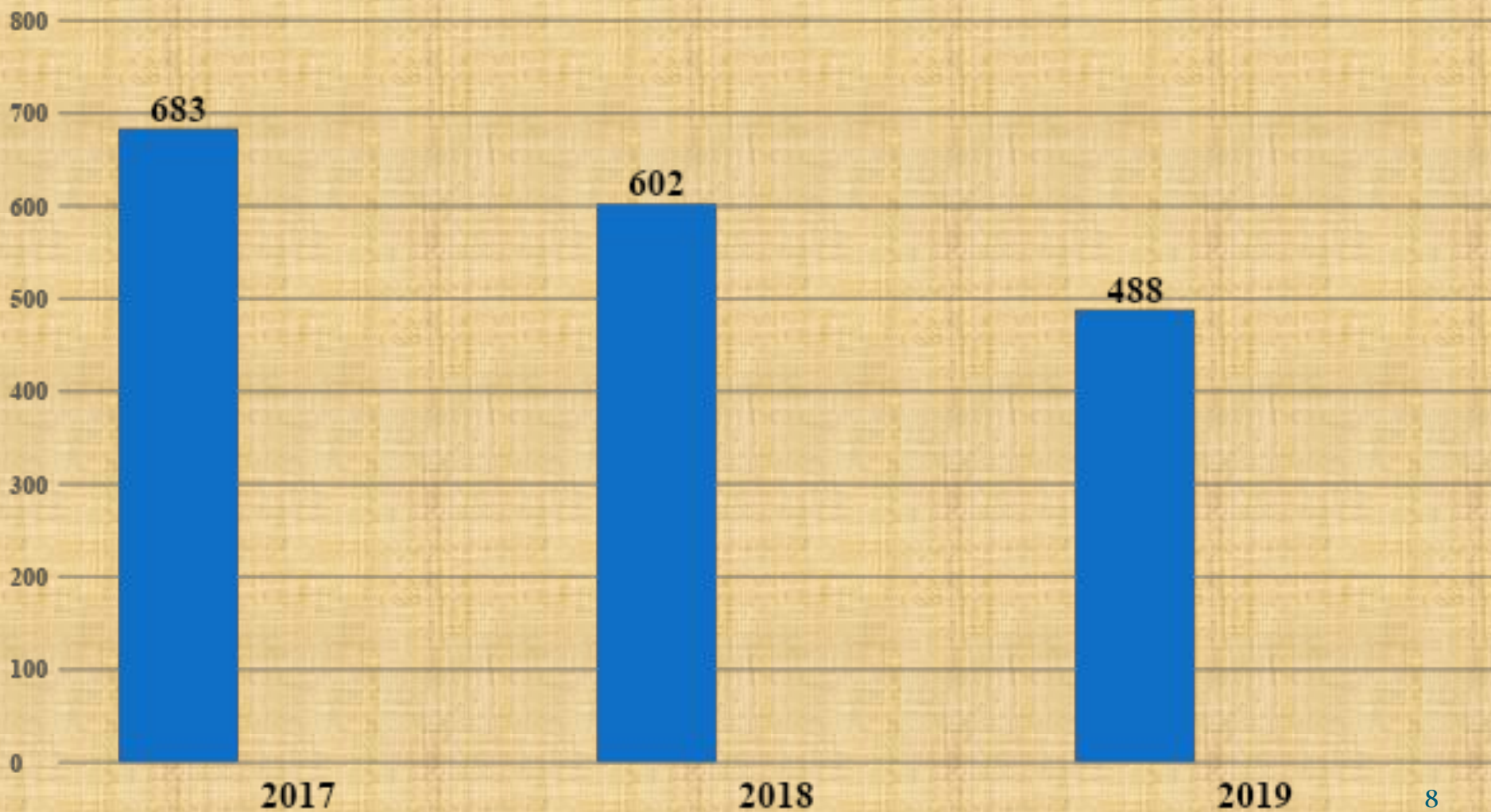
Отпуск древесины по рубкам главного пользования по Могилевскому лесхозу, тыс. м³

Наименование показателя		Объем ликвидной древесины - всего	В том числе деловой древесины
Лесосечный фонд 2019 года	Расчетная лесосека	107,6	—
	Фактическая заготовка	88,6	68,5
Лесосечный фонд 2018 года	Расчетная лесосека	107,6	—
	Фактическая заготовка	70,4	53,3
Лесосечный фонд 2017 года	Расчетная лесосека	107,6	—
	Фактическая заготовка	49,1	39,2

Анализ выполнения плана рубок промежуточного пользования, га

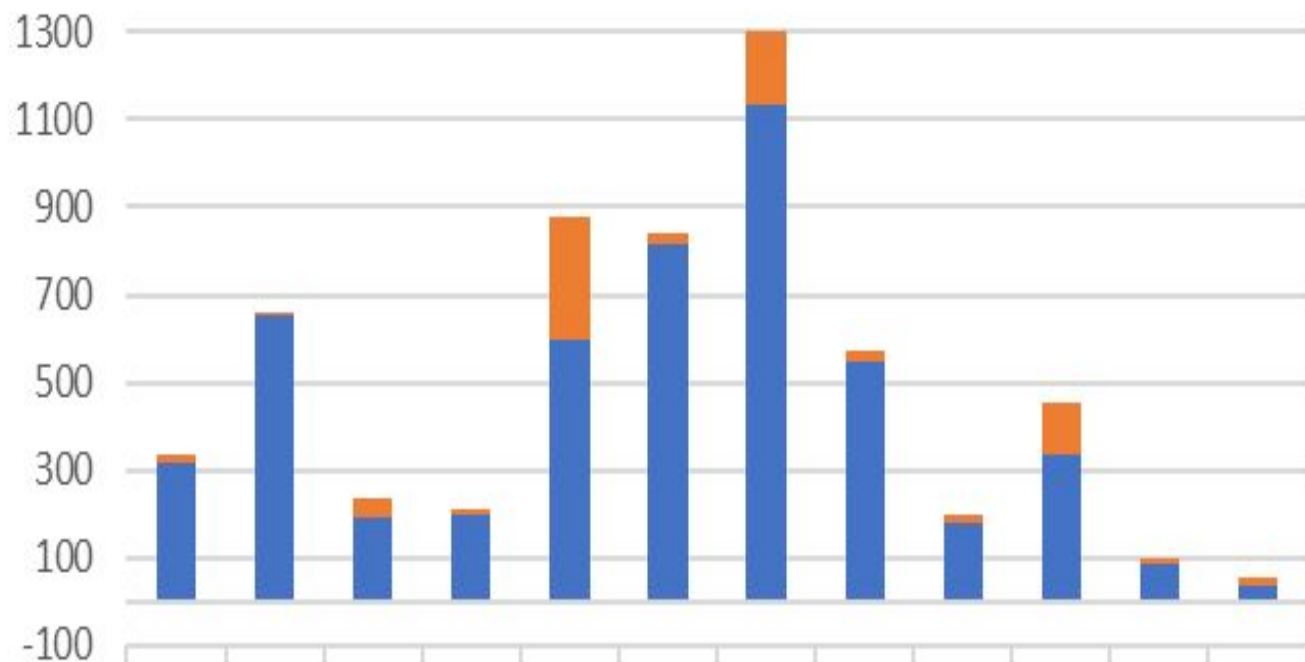


Динамика создания лесных культур, га



Динамика перевода в покрытые лесом земли

Площадь, га



■ Переведено хозяйственно ценных
молодняков

■ Переведено в покрытые лесом
земли

	2008	2009	2010	2011	2012	2013	2014	2015	2016	2017	2018	2019
■ Переведено хозяйственно ценных молодняков	21	6	41	10	281	23	256	25	15	118	13	21
■ Переведено в покрытые лесом земли	314	656	194	200	595	818	1131	546	182	336	86	33

■ Переведено хозяйственно ценных молодняков

■ Переведено в покрытые лесом земли



Основные целевые показатели прогноза социально-экономического развития лесхоза

Наименование показателей	Ед. изм.	2017	2018	2019
Инвестиции в основной капитал	тыс. руб.	1551	2476	3304
Показатель по доле использования местных видов топливно-энергетических ресурсов	%	84	80	80
Показатель по снижению потребления светлых нефтепродуктов	%	-5,2	-5,2	-5,2
Лесовосстановление	га	771	708	560
Создание лесных культур селекционным посадочным материалом	га	281	180	160
Рубки ухода в молодняках	га	2050	2068,1	1907
Рубки промежуточного пользования	тыс. м ³	81,4	58,3	64,0
Лесозаготовки	тыс. м ³	308,0	258,0	255,0
Производство пиломатериалов	тыс. м ³	16,8	18,6	21,0
Реализация древесины в заготовленном виде	тыс. м ³	230,0	210,6	176,0
Реализация пиломатериалов	тыс. м ³	15,9	18,3	20,7
Объем экспорта лесопродукции и услуг	тыс. долл.	3447	2707	2650
Освоение расчетной лесосеки	тыс. м ³	59,3	78,5	92,3
Выручка от реализации продукции, товаров, работ, услуг	тыс. руб.	13078	13557	14700
Рентабельность реализованной продукции, товаров, работ, услуг	%	19,9	22,8	10,0
Поступления от ведения лесного и охотничьего хозяйства	тыс. руб.	4400	5315	5700
Среднемесячная заработная плата	руб.	791	951	1020

Себестоимость реализованной заготовленной продукции по лесозаготовке

Наименование	Лесозаготовки			Деревообработка		
	2017	2018	2019	2017	2018	2019
Объем реализованной продукции, тыс. м ³ .	195	179,2	159,09	15,9	18,306	22,37
Выручка от реализации продукции (работ, услуг), рублей	8 557	7 098	7 125	3 170	4 165	4 424
Затраты на 1 рубль реализованной продукции	86,93	90,09	80,67	68,86	68,65	92,65
Затраты на единицу продукции	38,15	35,68	36,13	137,3	156,2	183,24

Анализ прибыли Могилевского лесхоза

Наименование показателей	2017	2018	2019
Выручка от реализации продукции, работ, услуг, всего	14 349	15 136	16 412
Налоги и сборы, исчисляемые из выручки	1 269	1 579	1 712
Выручка от реализации продукции, работ, услуг за вычетом налогов и сборов, исчисляемых из выручки	13 080	13557	14 700
Себестоимость реализованной продукции, работ, услуг	10 943	11 037	13 369
Прибыль от реализации продукции, работ, услуг	2 137	2 520	1 331
Прибыль, убыток (-) от текущей деятельности	594	1 265	800
Прибыль, убыток (-) от инвестиционной, финансовой и иной деятельности	3	78	—
Налог на прибыль	304	341	186
Прочие налоги и сборы, исчисляемые из прибыли (дохода)	65	127	67
Чистая прибыль, убыток (-)	228	875	547

Численность работников лесхоза

Наименование показателей	Един. изм.	2017	2018	2019	Темп роста, %
Среднеспис. численность персонала, в том числе:	чел.	435	323	318	98,5
рабочие (постоянные+ временные)	чел.	216	104	102	98,1
руководители	чел.	18	19	19	100
мастера	чел.	24	25	25	100
специалисты и другие служащие	чел.	162	152	150	98,7
МОП + водители	чел.	15	23	22	95,7

Потребление энергоресурсов

Вид энергоресурсов	2017 год	2018 год	2019 год
Электроэнергия, тыс. кВт*ч	605	653	850
Тепловая энергия со стороны, Гкал	0	0	0
Природный газ, тыс. м ³	25	24	26
Дрова (для отопления), пл. м ³	439	422	470
Древесные отходы кусковые, пл. м ³	287	316	340
Древесные отходы (опилки, стружка), пл. м ³	0	0	0
Топливные брикеты, т	0	0	0
Топливная щепа, пл. м ³	0	0	0
Другие виды топлива, т у. т.	—	—	—
Бензин, т	200	186	186
Дизельное топливо, т	988	944	944