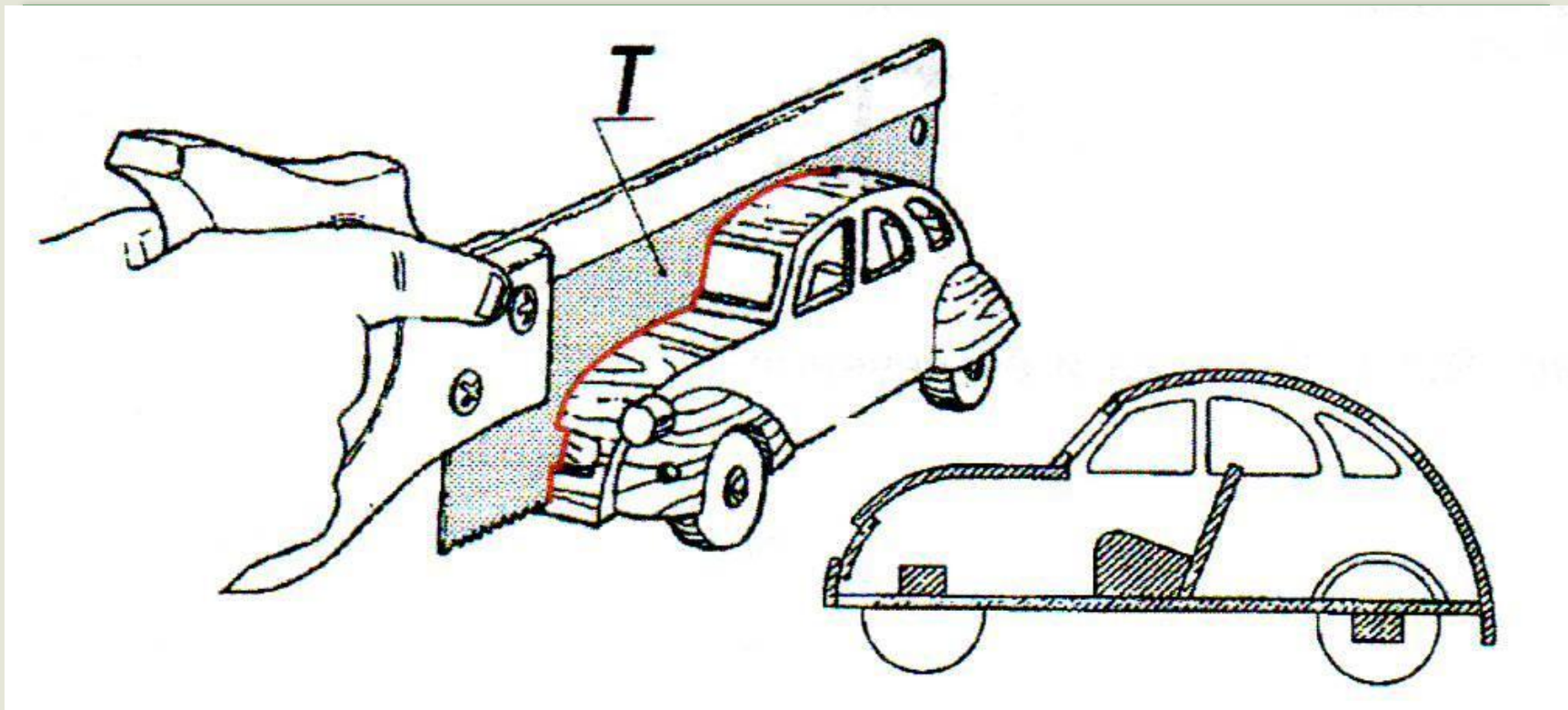


# Разрез

**- это изображение предмета,  
мысленно рассеченного плоскостью  
(или несколькими плоскостями)**

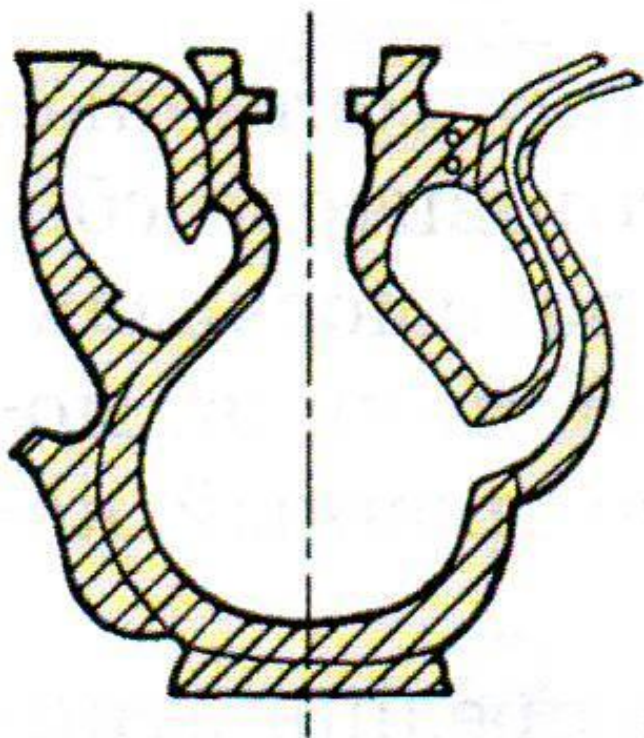
# Получение разреза



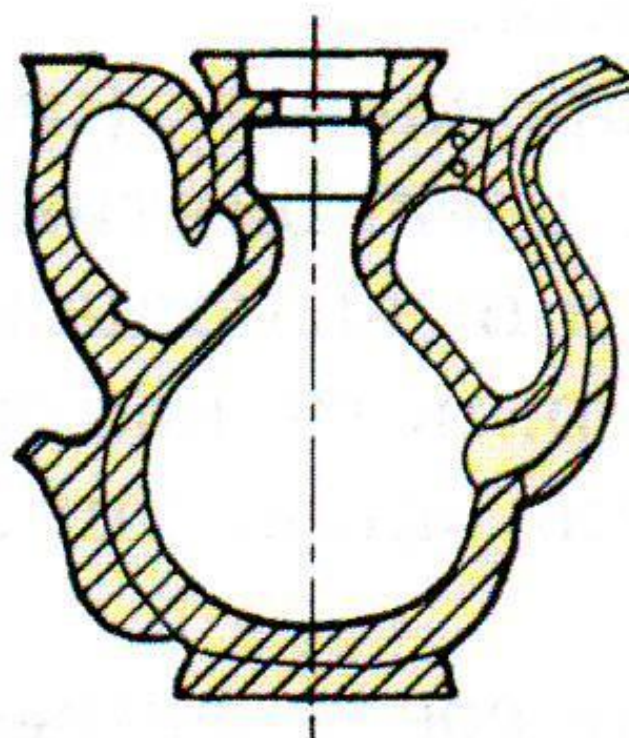
**Разрез = сечение + то, что находится  
за секущей плоскостью**

# Посмотрите на данные изображения

а) сечение



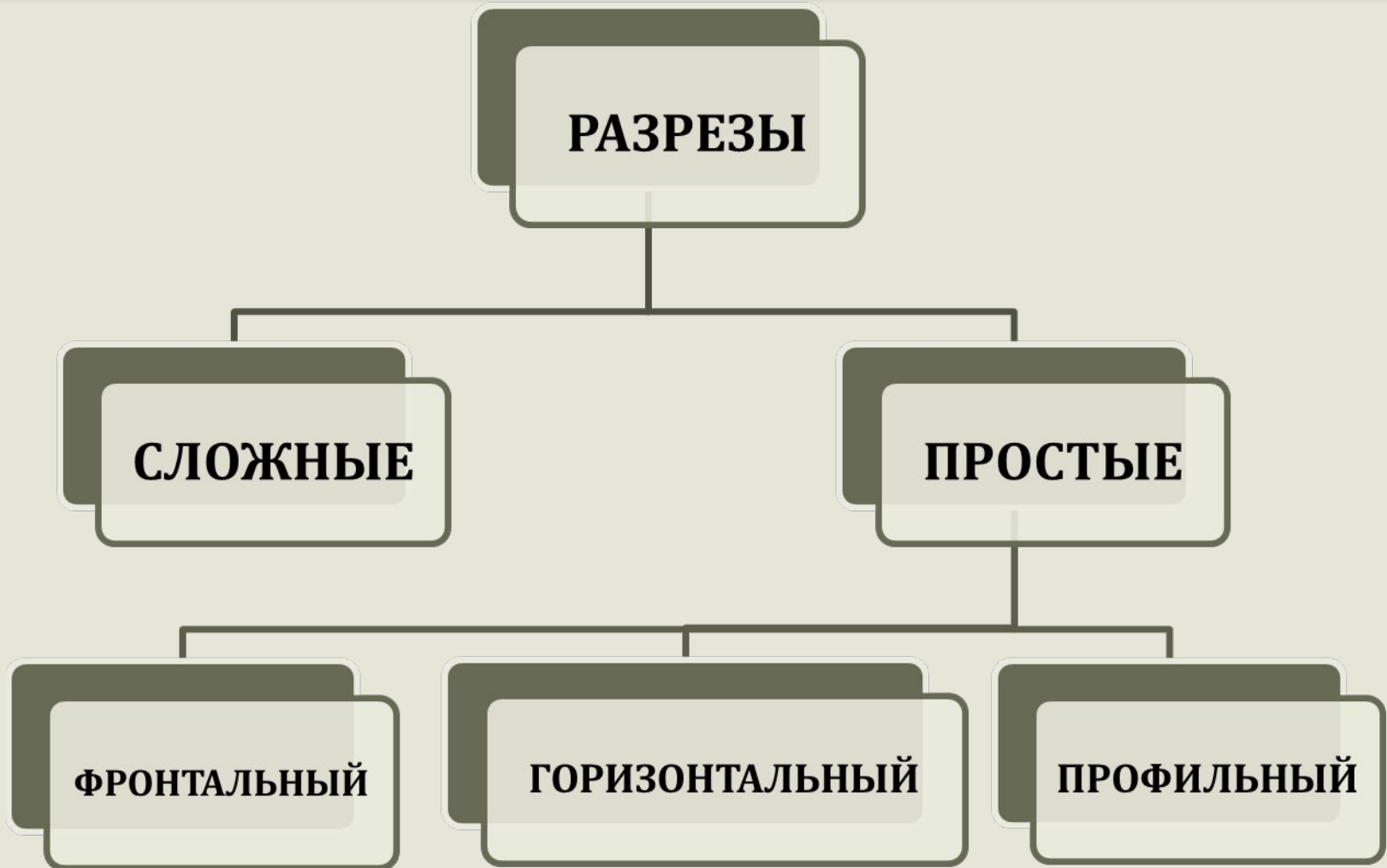
б) разрез



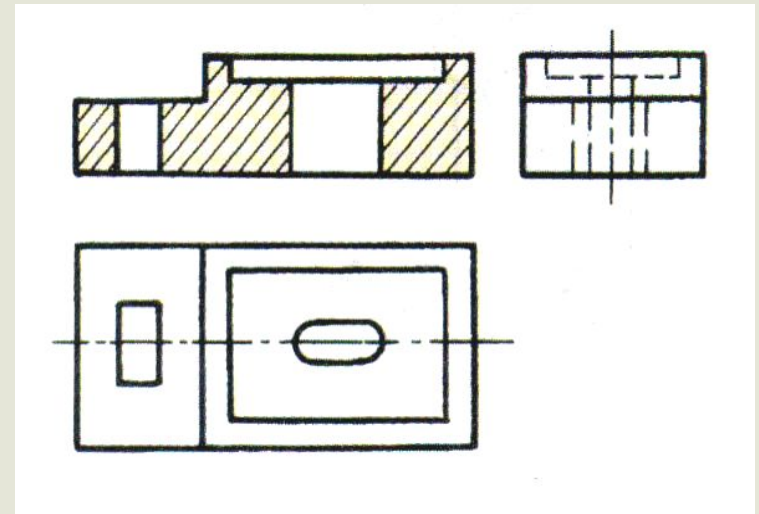
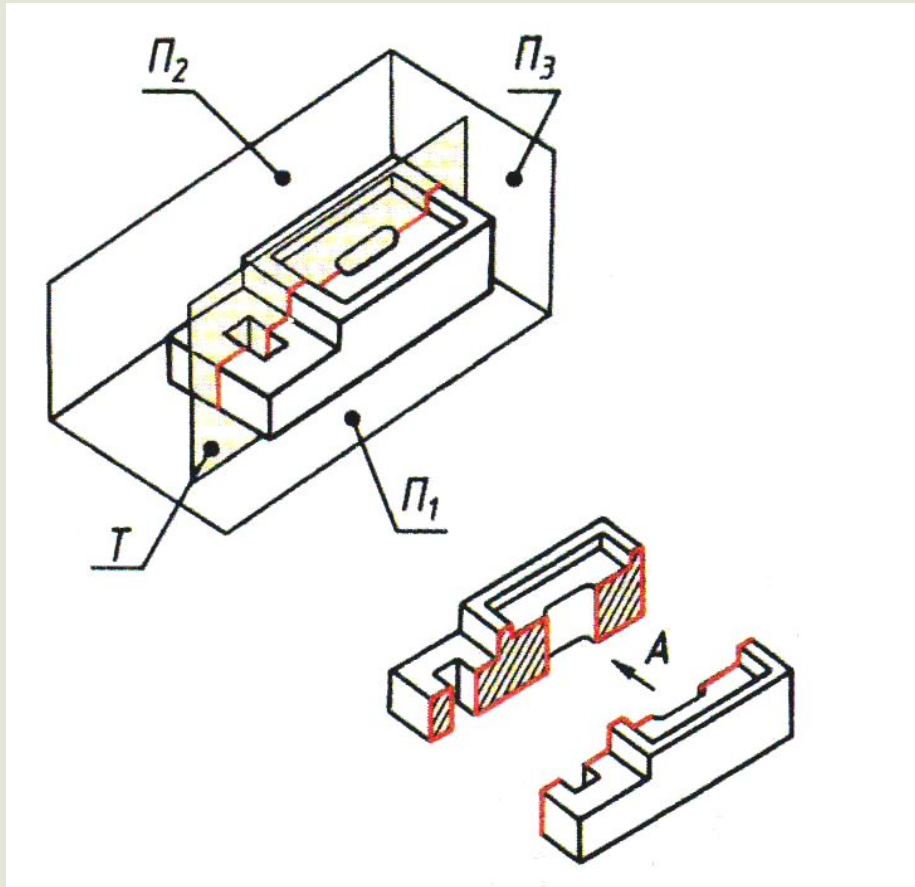
Чем отличается разрез от сечения ?

# Классификация разрезов

---

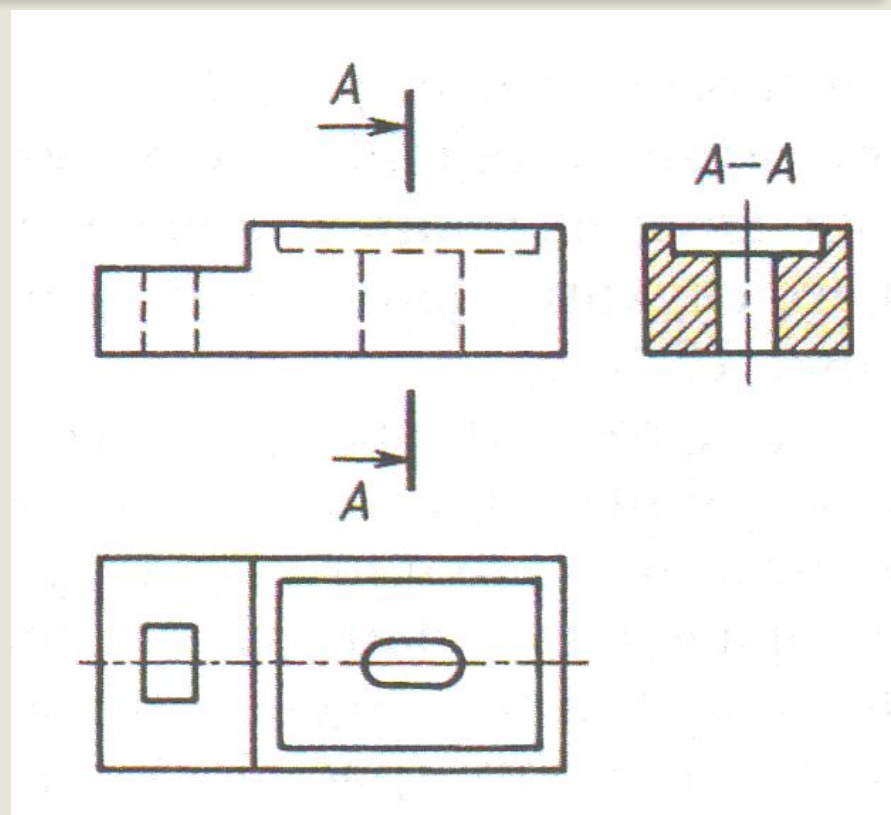
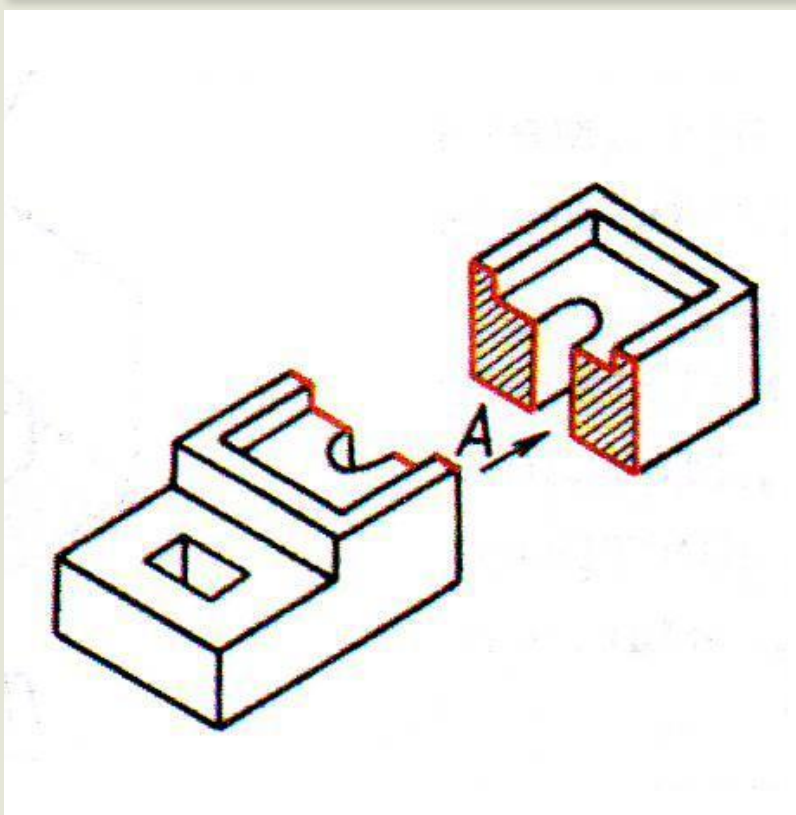


# Образование фронтального разреза

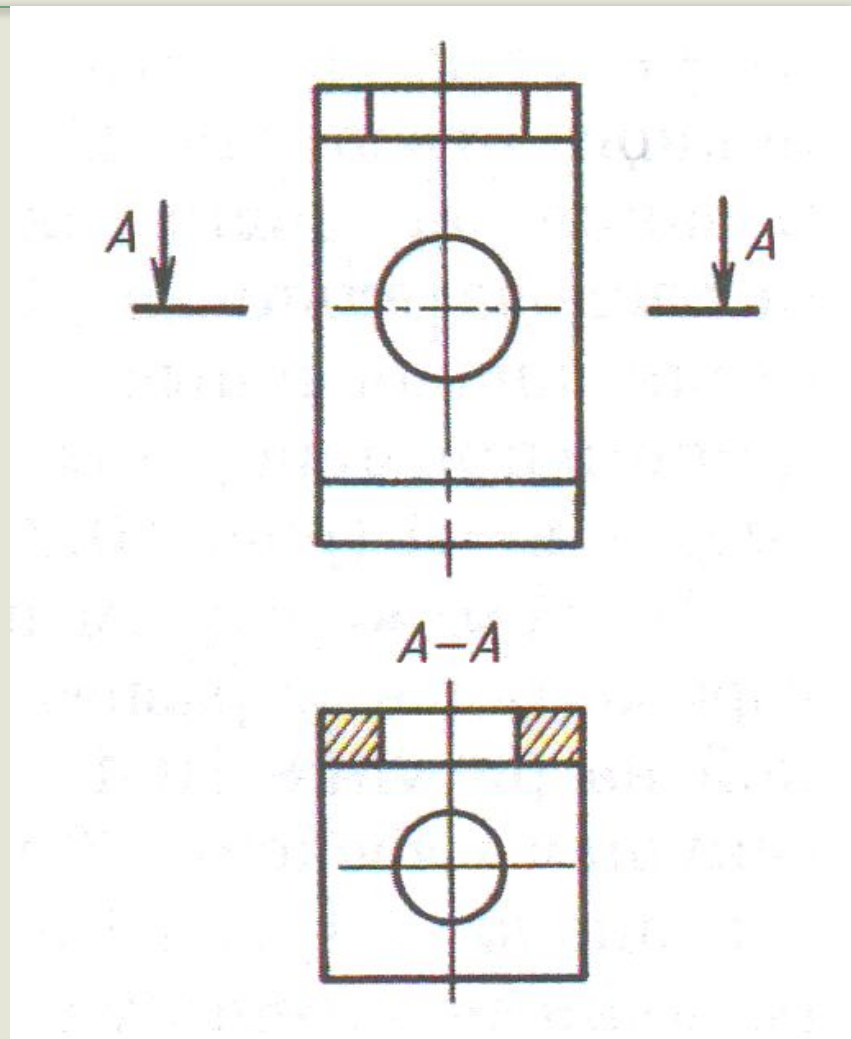
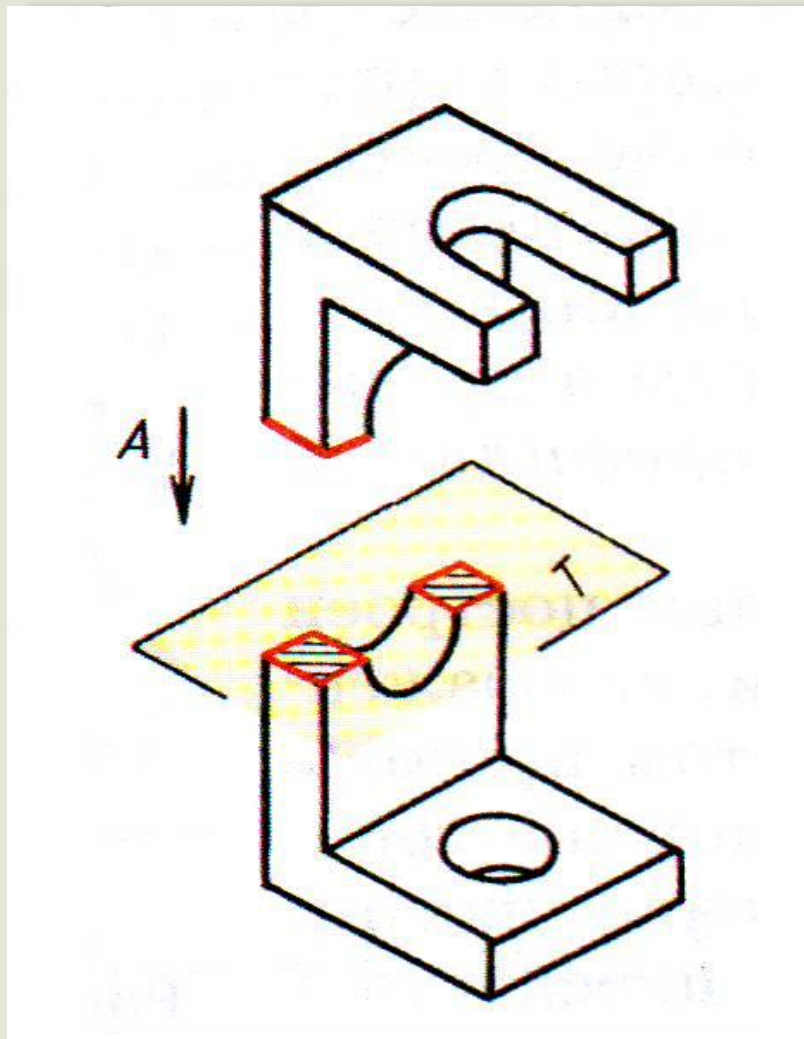


- линии видимого контура удаляют;
- линии невидимого контура становятся видимыми;
- наносят штриховку.

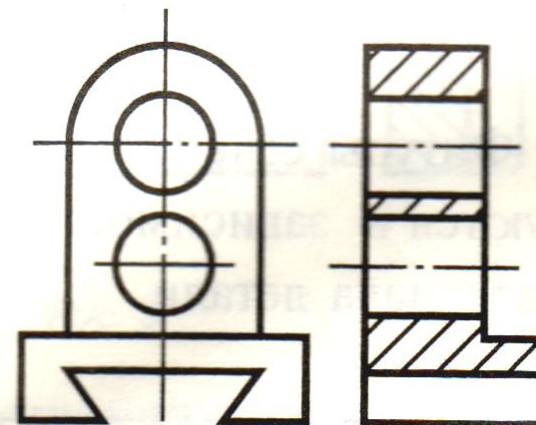
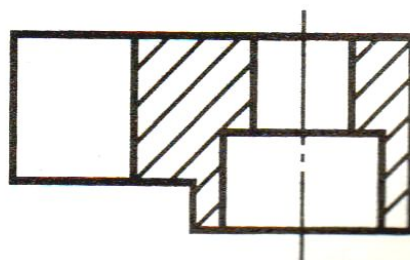
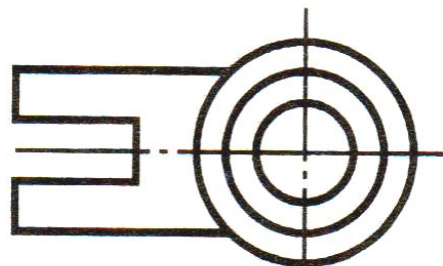
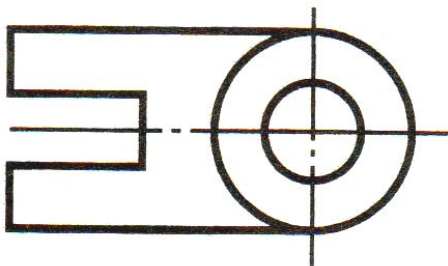
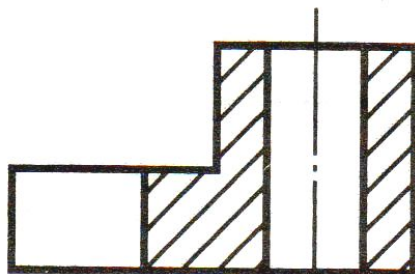
# Образование профильного разреза



# Образование горизонтального разреза



# Извания разрезов



**Фронтальный**

**Горизонтальный**

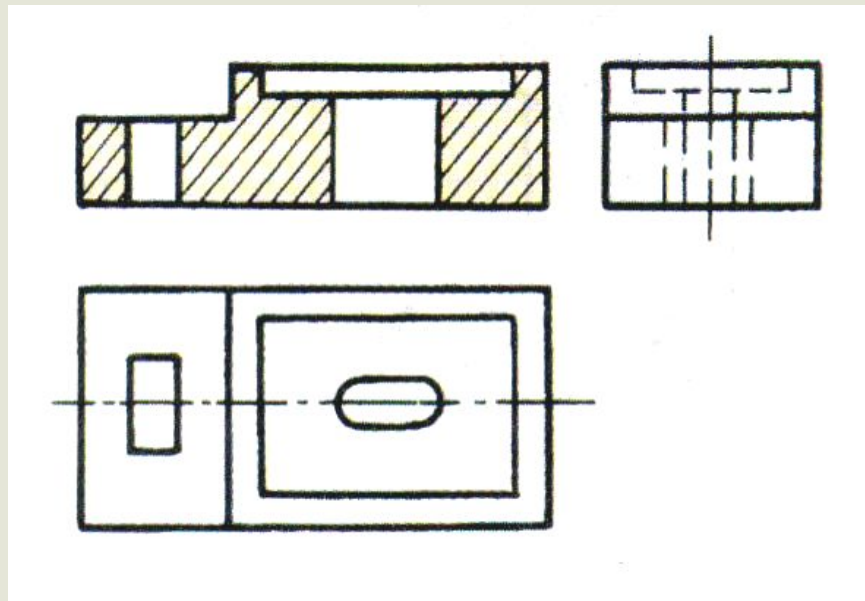
**Профильный**



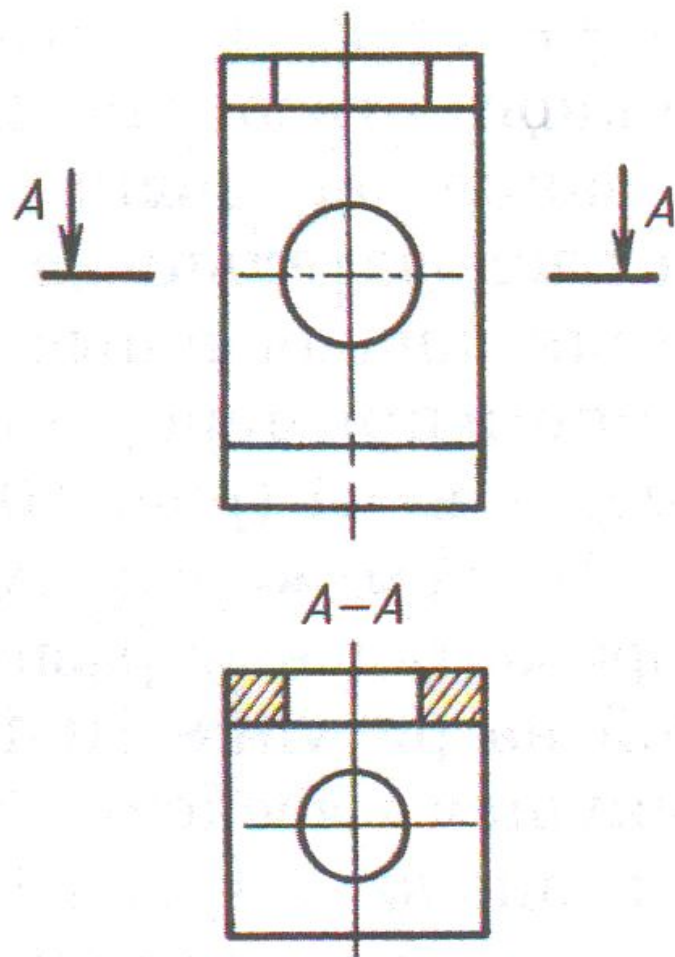
# Обозначение разрезов на чертеже

**Разрез не обозначают, если:**

- секущая плоскость является плоскостью симметрии;
- разрез расположен в проекционной связи с видами;
- между видом и разрезом нет других изображений.



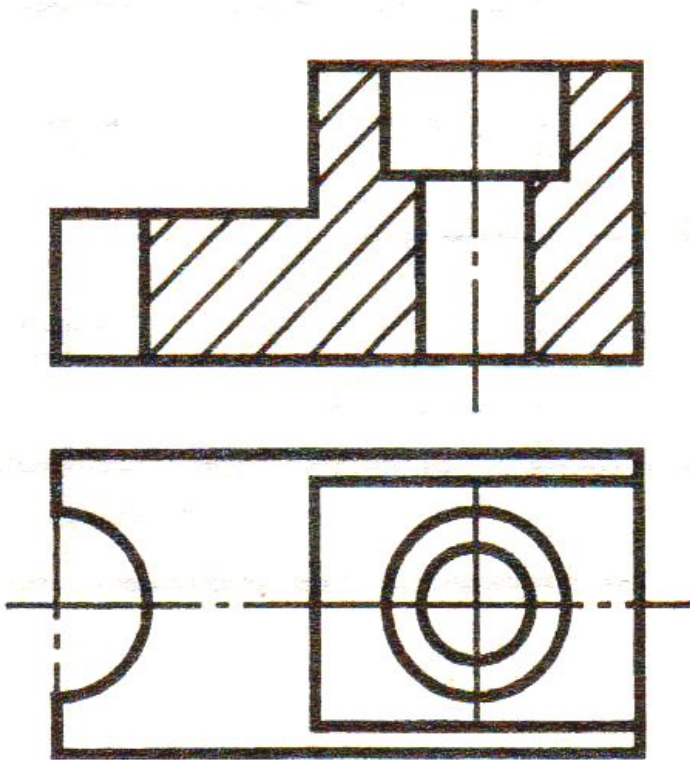
# Обозначение разрезов на чертеже



Во всех остальных случаях разрезы обозначают так же, как сечения:

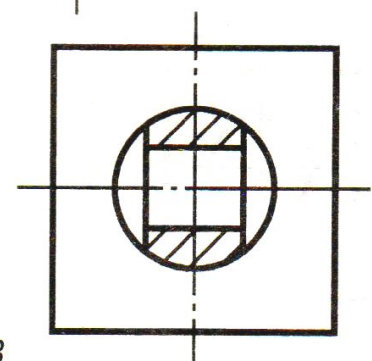
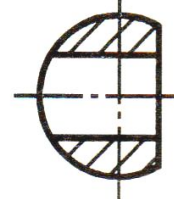
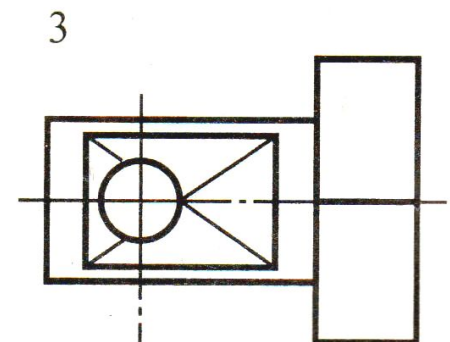
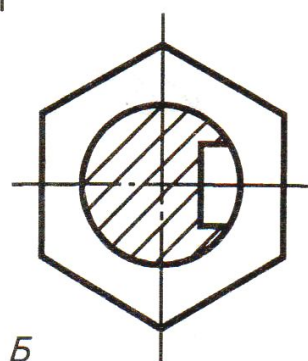
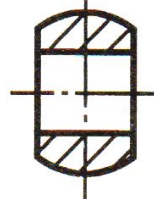
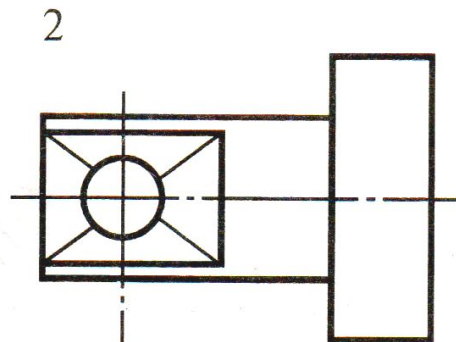
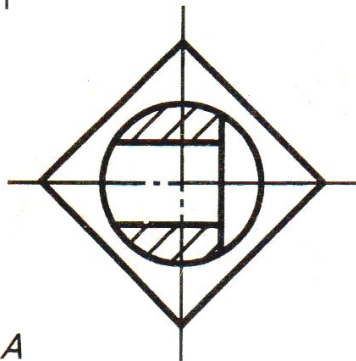
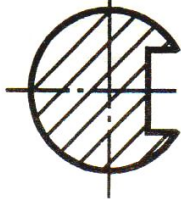
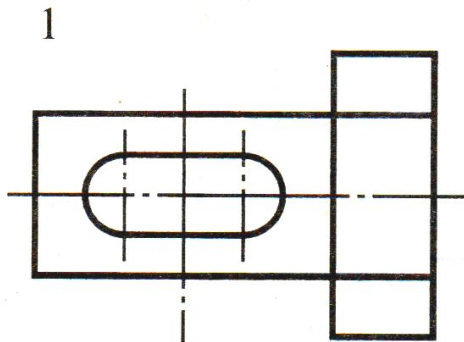
- секущую плоскость показывают двумя утолщенными штрихами;
- стрелками – направление взгляда;
- заглавными буквами русского алфавита обозначают секущую плоскость и разрез.

# Алгоритм построения разреза



1. Анализ геометрической формы детали, выявление элементов, подлежащих разрезу, места секущей плоскости.
2. Удаление линий видимого контура, относящихся к мысленно удаляемой части детали.
3. Преобразование линий невидимого контура в видимые.
4. Штриховка фигур сечения.
5. Обводка.

# Определить разрезы, соответствующие чертежам 1-3



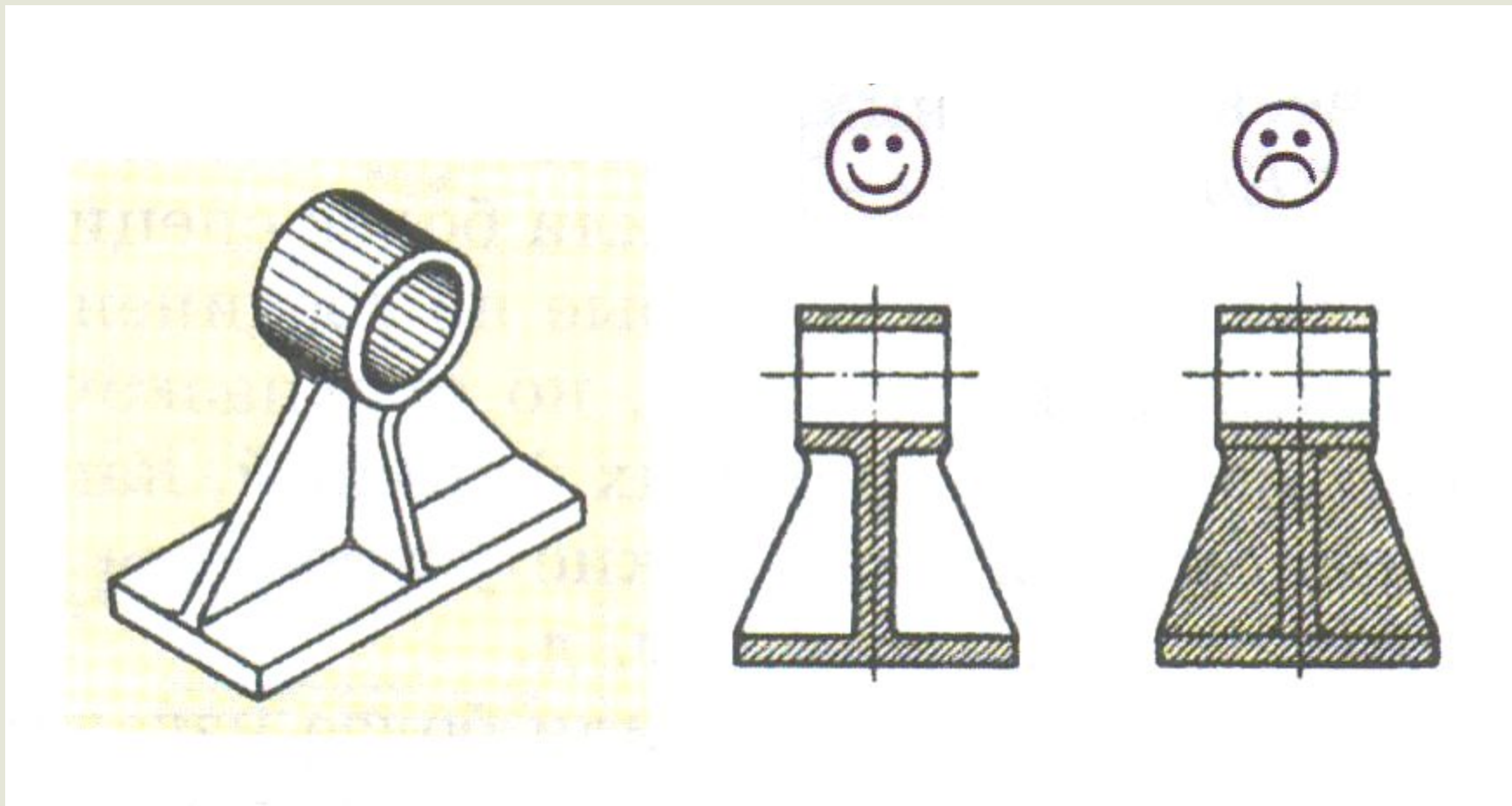
1	2	3

A

Б

В

# Тонкие стенки в разрезе



**Если секущая плоскость проходит вдоль тонкой стенки, в разрезе её показывают рассеченной, но не заштрихованной.**