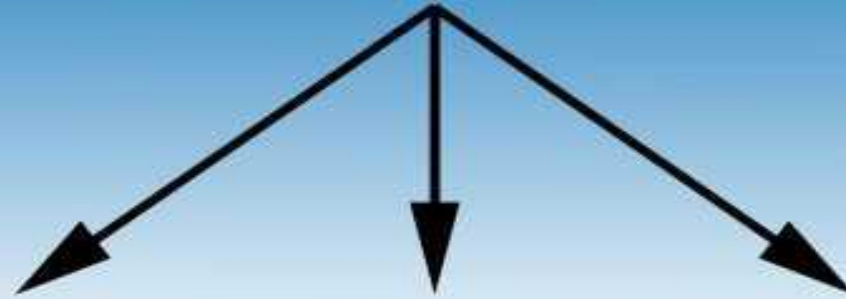


---

# **Паразитические плоские черви**

---

# ТИП ПЛОСКИЕ ЧЕРВИ



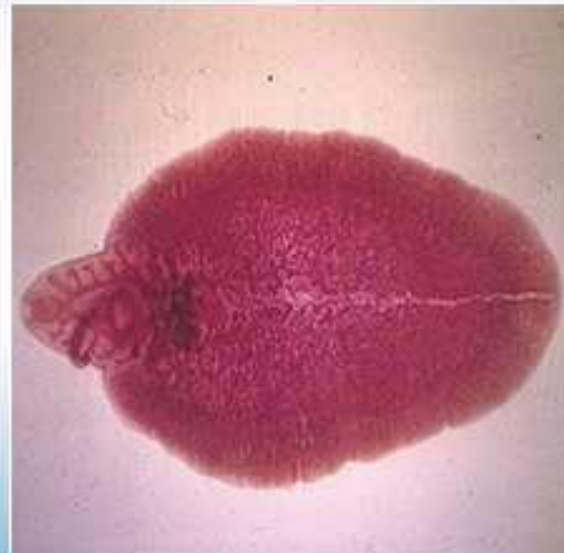
**КЛАСС РЕСНИЧНЫЕ ЧЕРВИ**

**КЛАСС СОСАЛЬЩИКИ**

**КЛАСС ЛЕНТОЧНЫЕ ЧЕРВИ**



**Планария**



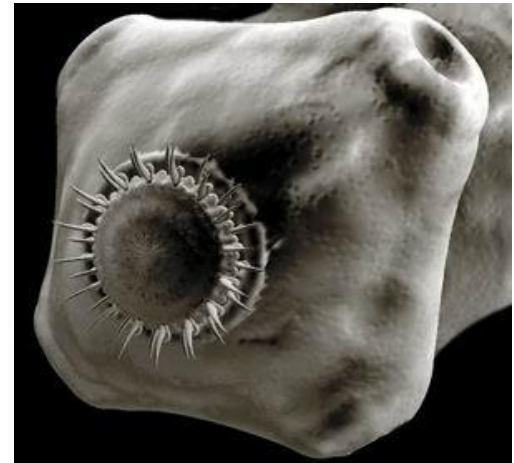
**Печеночный сосальщик**



**Свиной цепень**

# Особенности паразитических червей

1. **Плотный покров;**
2. У многих - органы прикрепления: присоски, крючья, хоботки;
3. **Высокая плодовитость;**
4. **Сложный жизненный цикл со сменой хозяев и чередованием поколений.**
5. У ленточных –отсутствие пищеварительной системы. Слабо развиты орг.чувств.

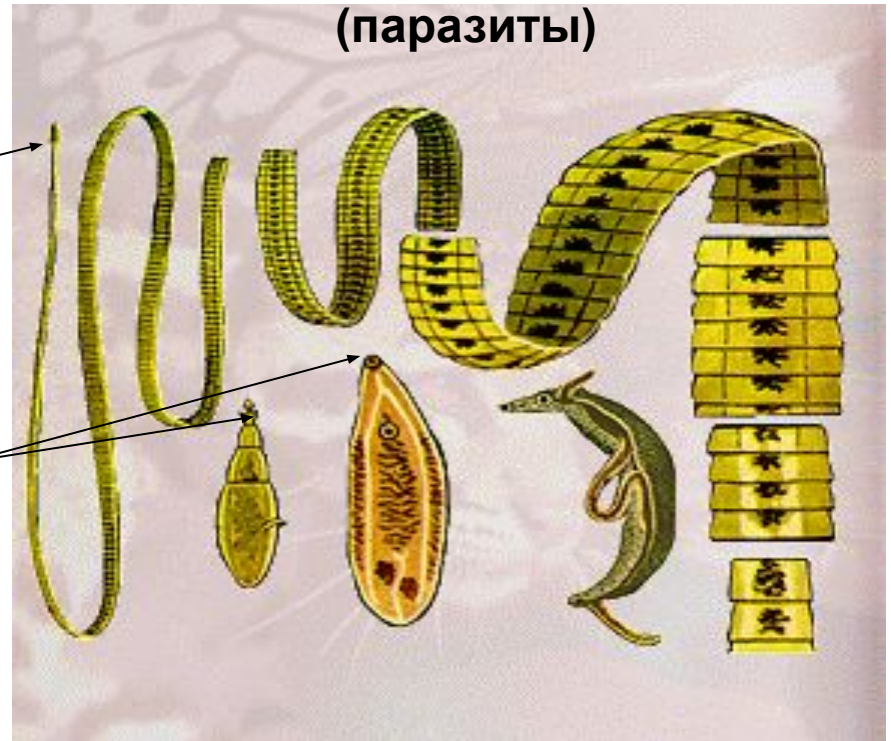


# Тип Плоские черви

Кл. Ресничные черви  
(свободноживущие)



Кл. Сосальщикообразные и Кл. Ленточные черви  
(паразиты)

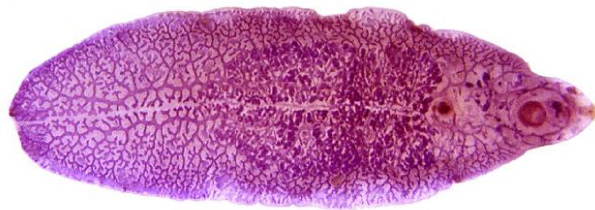


Крючки

Присоски

Класс: сосальщики.

Представитель: печеночный сосальщик



---

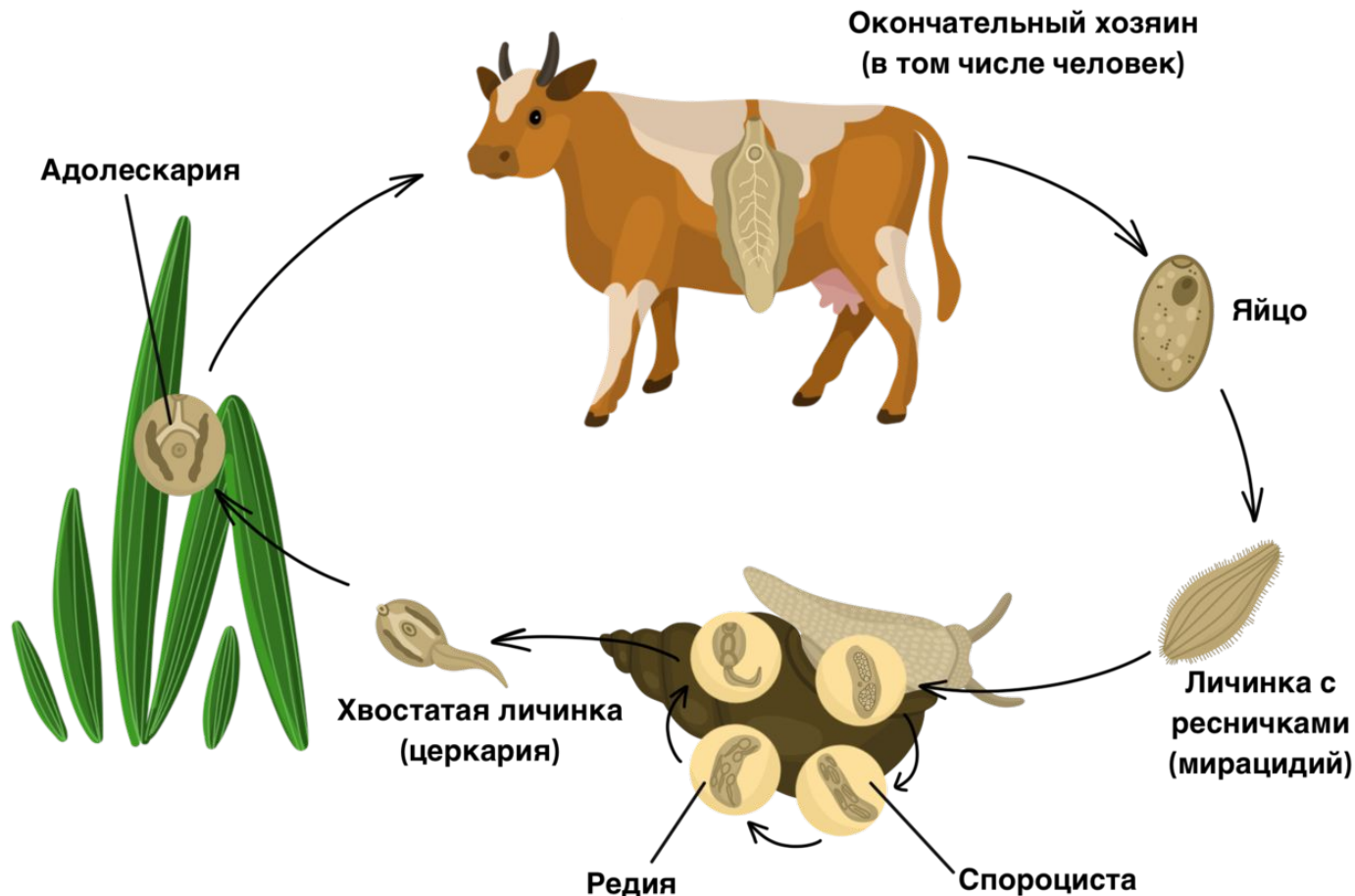
# Вспомним определения ...

Организм, в теле которого происходит **половое размножение** паразита, называется ... **окончательным хозяином**

Организм, в теле которого **не происходит полового размножения** паразита, называется ... **промежуточным хозяином**

---

# Цикл развития печеночного сосальщика



# Класс: сосальщики.

## Печёночный сосальщик.

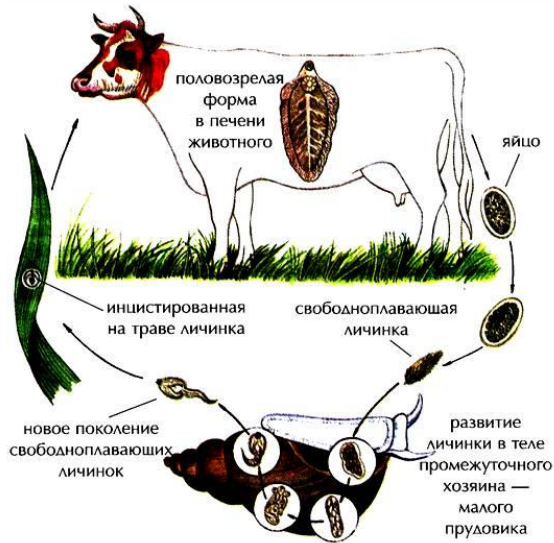
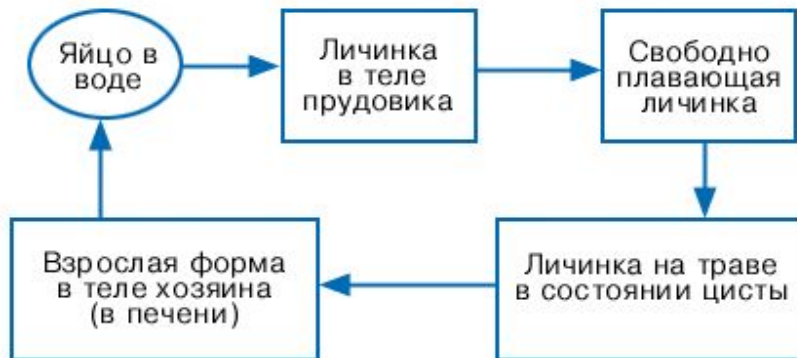


Схема жизненного цикла печёночного сосальщика.

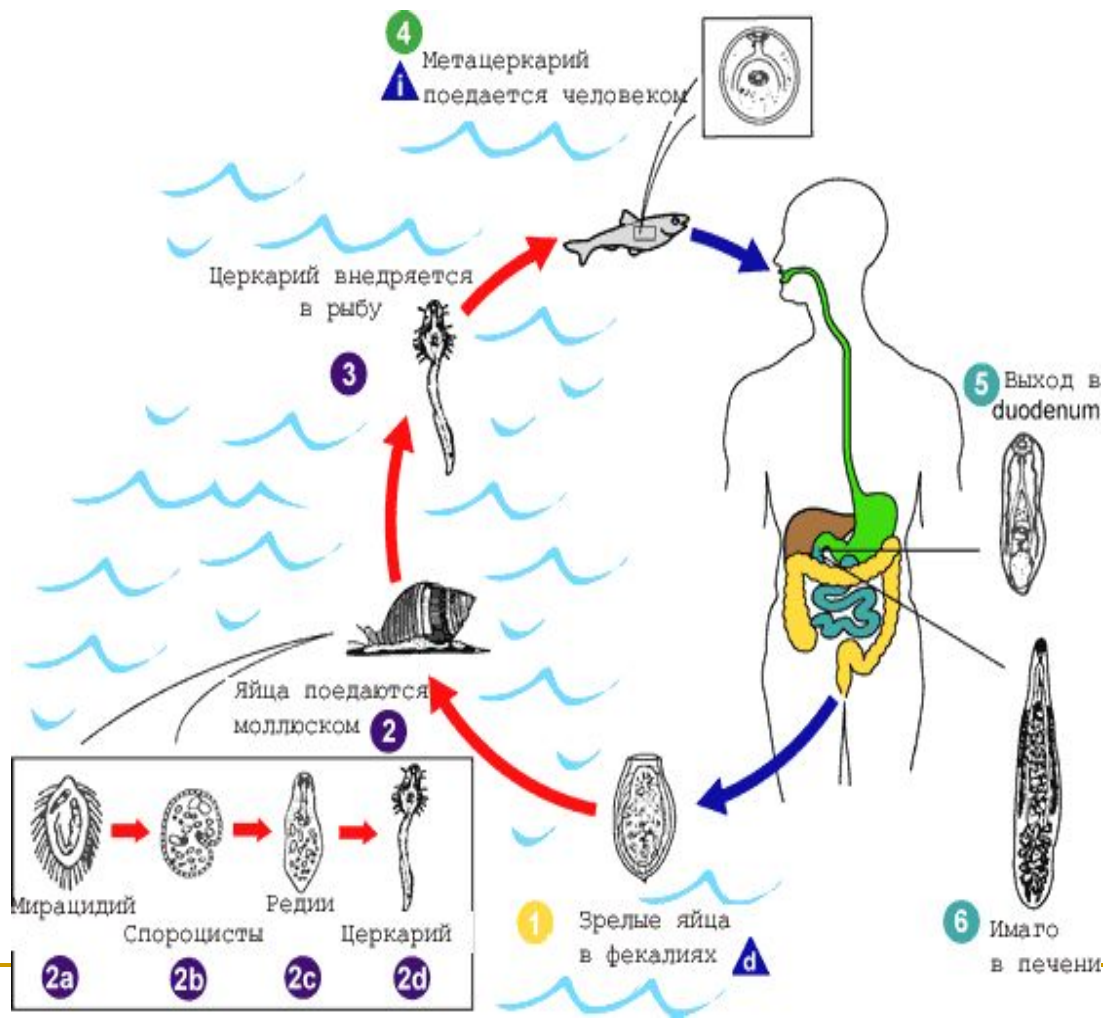


1. Развитие с одним промежуточным хозяином и с превращением;
2. Основной хозяин
  - травоядное млекопитающее;
  - . Промежуточный хозяин моллюск малый прудовик;
  - . Источник заражения циста на траве;
  - . Поражает ткани печени;



# Класс: сосальщнки.

Представитель: сибирская двуустка (описторх)





Инвазионная стадия



Диагностическая стадия

Метацеркария в организме пресноводной рыбы поедается человеком



4

Экстирирование в дуоденум

Свободно плавающая церкария инцистируется в организме пресноводной рыбы

3



2



Моллюск съедает яйцо паразита

1



Выделение яиц с фекалиями

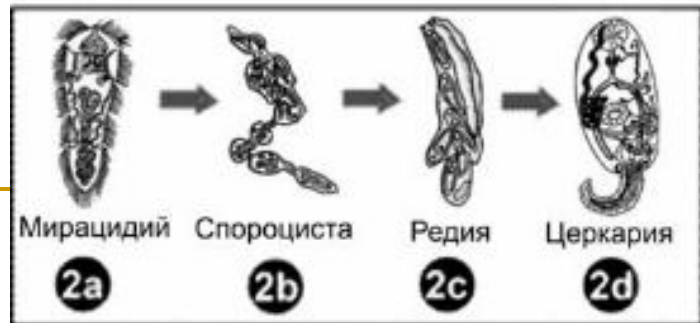
5



6



Марита в желчных протоках



# Класс: сосальщики.

Представитель: сибирская двуустка (описторх)

1. Развитие с двумя промежуточными хозяевами и с превращением;
2. Основной хозяин – рыба; промежуточное – моллюск;
3. Промежуточные: моллюск битиния, рыба;
4. Источник заражения – рыба;
5. Поражает ткани печени;

