

Презентация на тему:

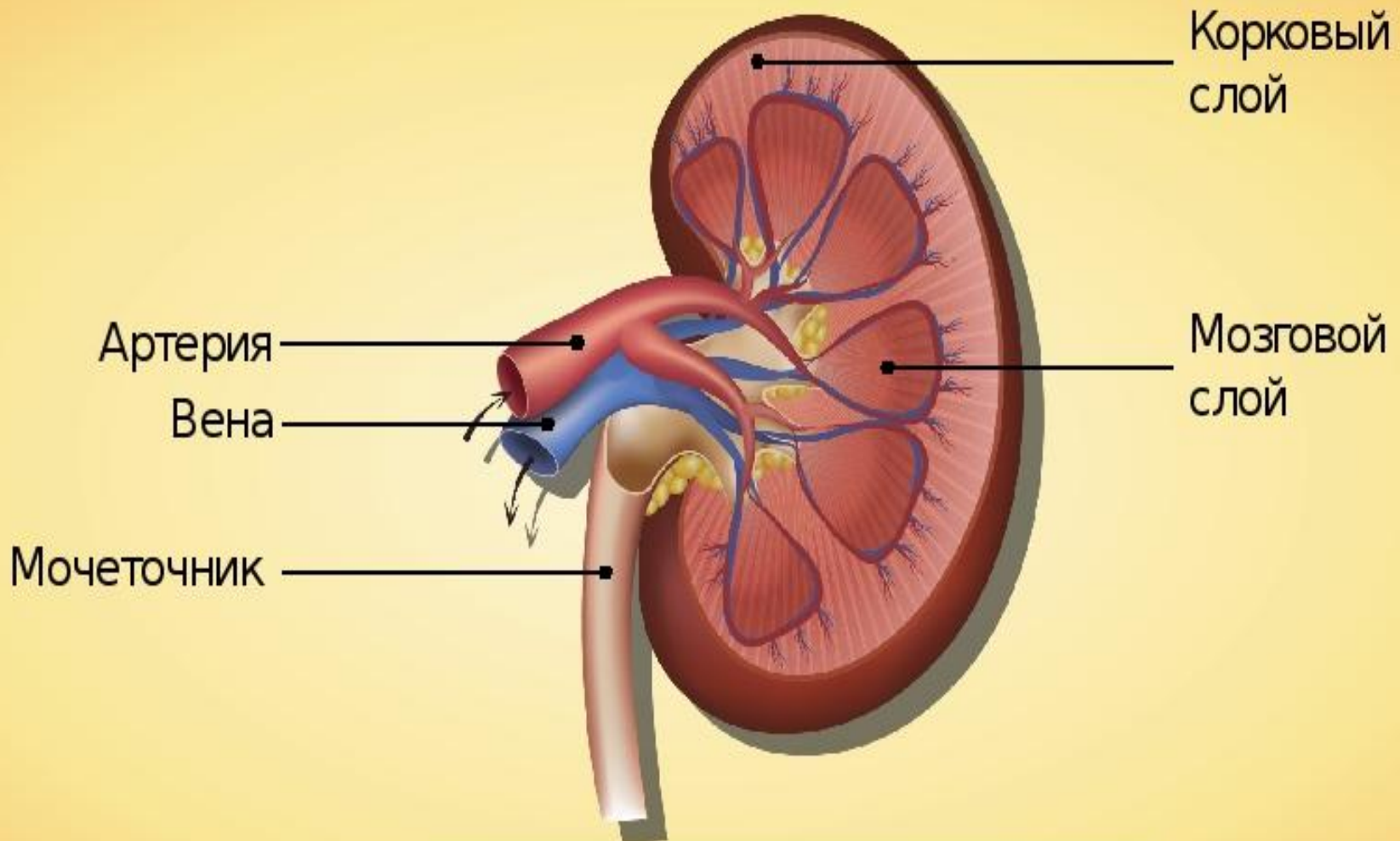
**«Строение коркового и  
мозгового вещества почки»**

Подготовила: Карпекина Ульяна  
2 курс 7 группа ФВМ



**Боброного утра!**

# Строение почки



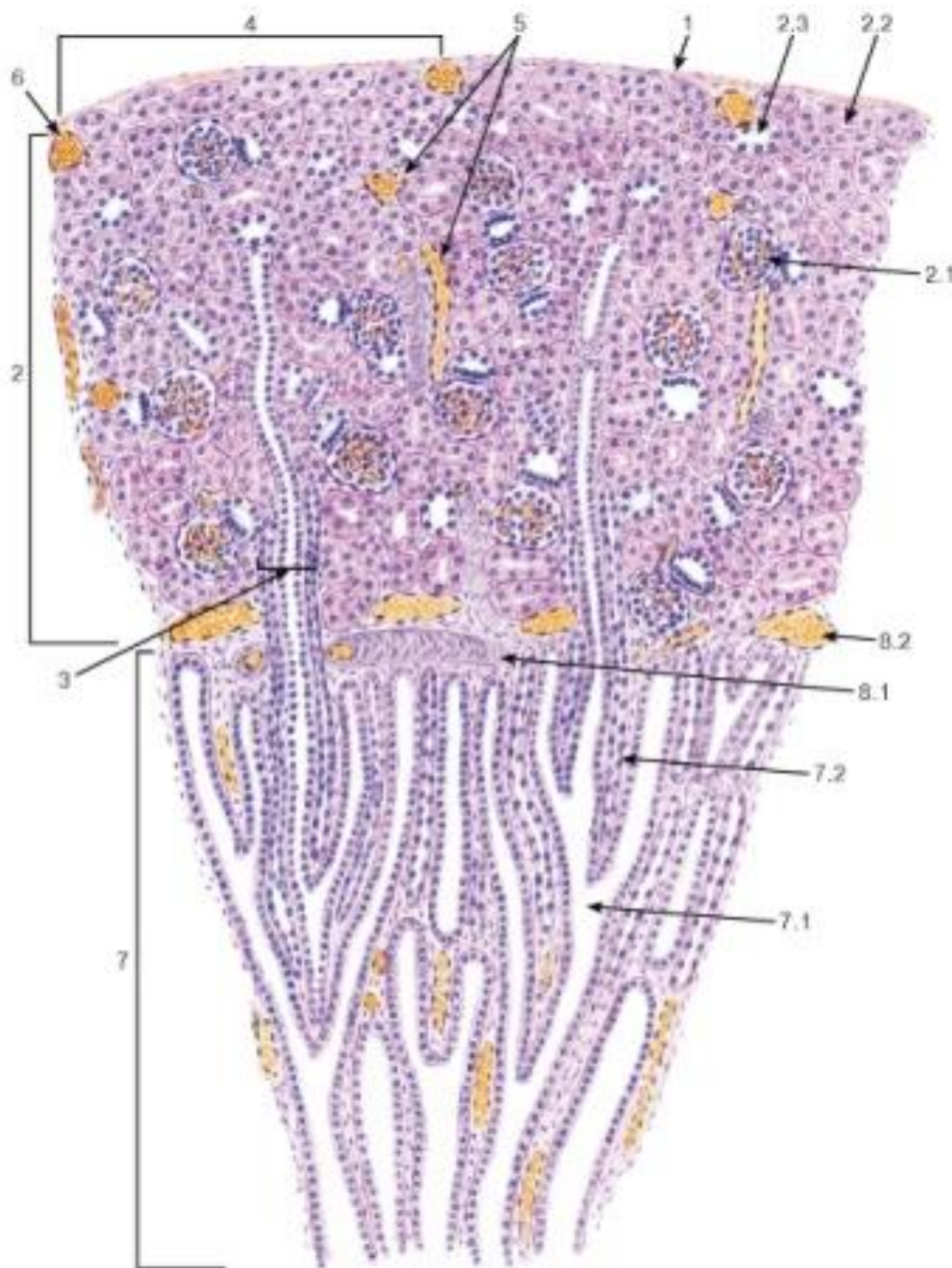
Строение почки млекопитающих

# Корковое вещество

- **Корковое вещество почки (почечная кора)** располагается сплошным слоем под фиброзной капсулой органа. От него в мозговое вещество между *почечными пирамидами* направляются *почечные столбы* (Бертена).
- Корковое вещество представлено участками, содержащими *почечные тельца* и извитые *почечные канальцы* (образующие *корковый лабиринт*), которые чередуются с *мозговыми лучами* содержащими прямые почечные канальцы и собирательные протоки.

# Мозговое вещество

- **Мозговое вещество почки** состоит из 10-18 конических *почечных пирамид*, от основания которых в корковое вещество проникают *мозговые лучи*.
- Вершины пирамид (*почечные сосочки*) обращены в *малые чашечки*, из которых моча попадает через две или три *большие чашечки* в *почечную лоханку* - расширенную верхнюю часть мочеточника, выходящую из *ворот почки*.
- Пирамида с покрывающим ее участком коры образуют *почечную долю*, а мозговой луч с окружающим его корковым веществом - *почечную (корковую) дольку*.



## Обозначения:

- 1 - фиброзная капсула;
- 2 - корковое вещество:
  - 2.1 - почечное тельце,
  - 2.2 - проксимальный каналец,
  - 2.3 - дистальный каналец;
- 3 - мозговой луч;
- 4 - корковая долька;
- 5 - междольковые сосуды;
- 6 - субкапсулярная вена;
- 7 - мозговое вещество:
  - 7.1 - собирательный проток,
  - 7.2 - тонкий каналец петли нефрона;
- 8 - дуговые сосуды:
  - 8.1 - дуговая артерия,
  - 8.2 - дуговая вена

СПАСИБО ЗА ВНИМАНИЕ!



# \*Бонусный слайд\*

До сессии остался 1 месяц и 18 дней

