

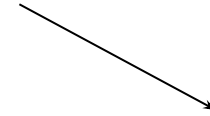
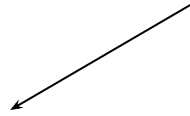
# Тема урока: Равнины суши



**Равнина** – это обширный участок  
земной поверхности с ровной или  
слабоволнистой поверхностью.



# Рельеф равнин



**Плоские равнины**

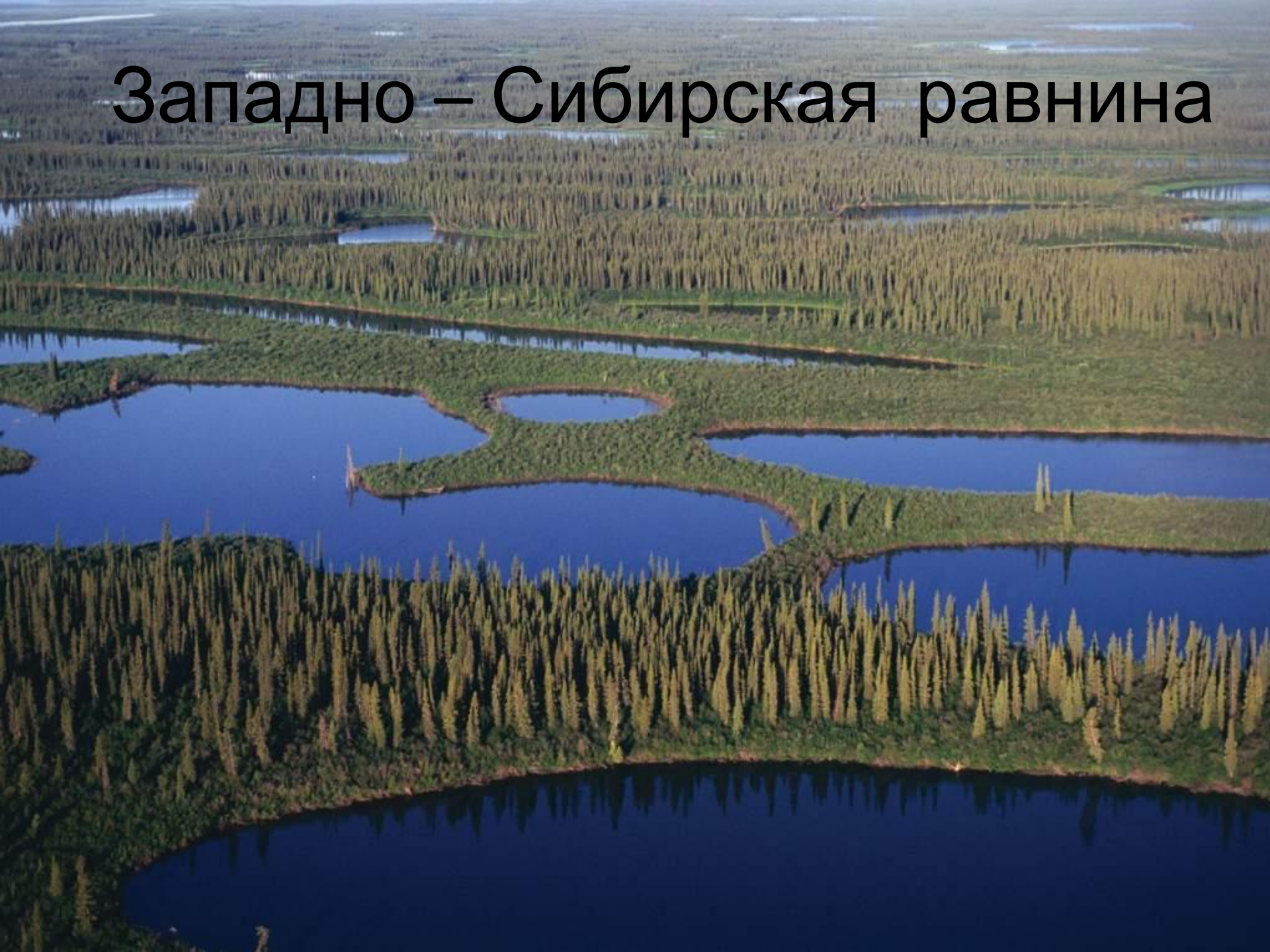
**Холмистые равнины**



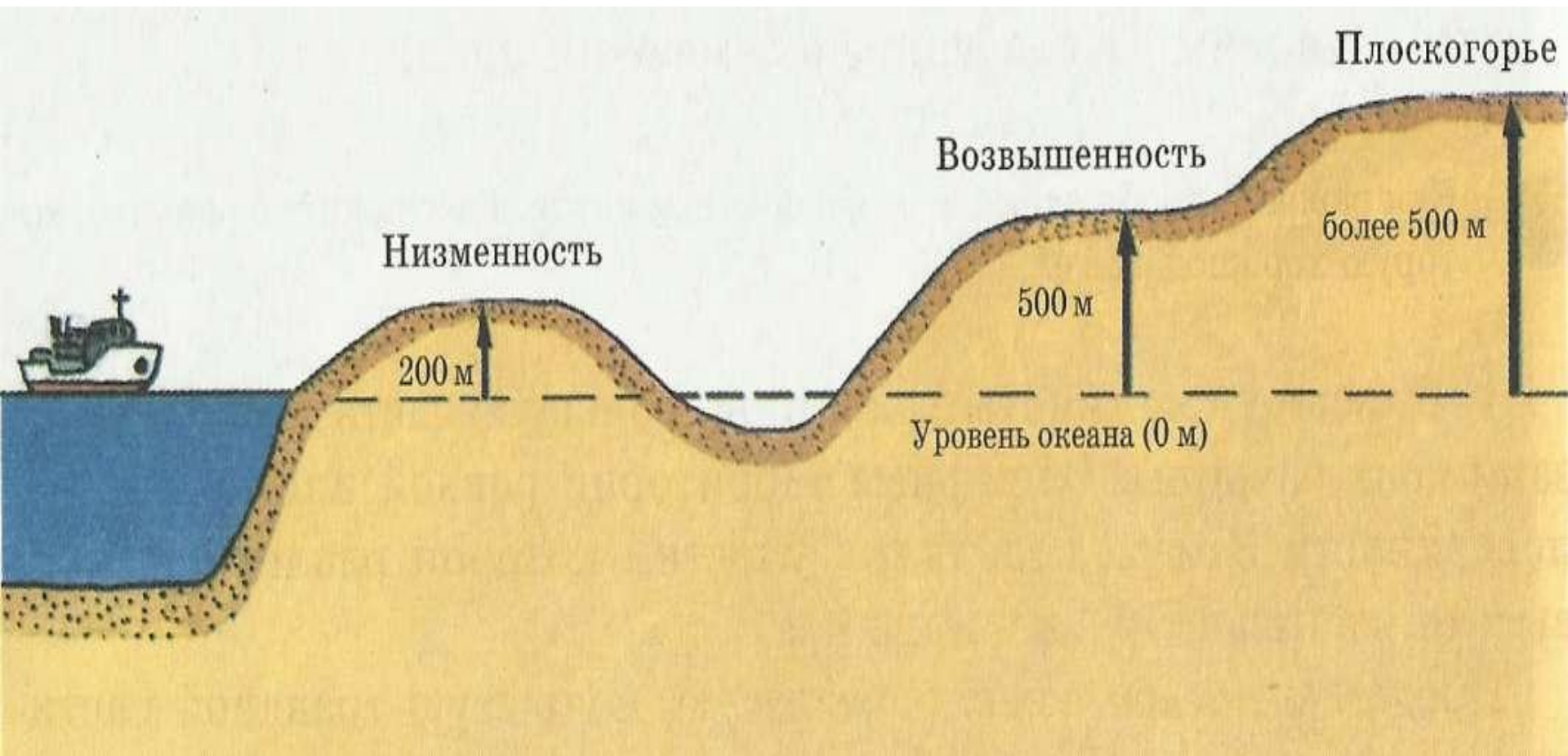
# Восточно-Европейская равнина



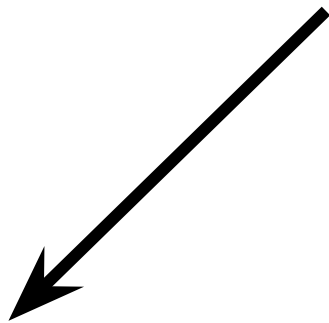
# Западно – Сибирская равнина



# Различия равнин по высоте



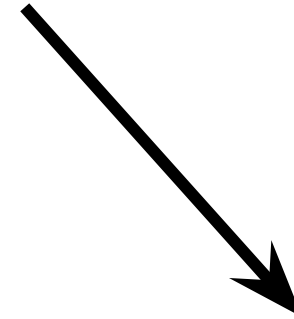
# Различие равнин по высоте



Низменности  
От 0 до 200 м



Возвышенности  
От 200 м до 500 м



Плоскогорья  
От 500 м и выше

# Амазонская низменность





## Среднерусская возвышенность



## Приволжская возвышенность



# Среднесибирское плоскогорье



# Рельеф равнин подвергается изменению под действием внешних процессов:

## Ветра

дюны, барханы



## Текучих вод

- овраги



## Деятельности

карьеры, терриконы



# Изменения равнин человеком

карьер



террикон



# Домашнее задание:

Прочитать параграф 17;

Выучить основные термины.

На эл. почту ничего отправлять не  
нужно.

С уважением, Виктория  
Вячеславовна.