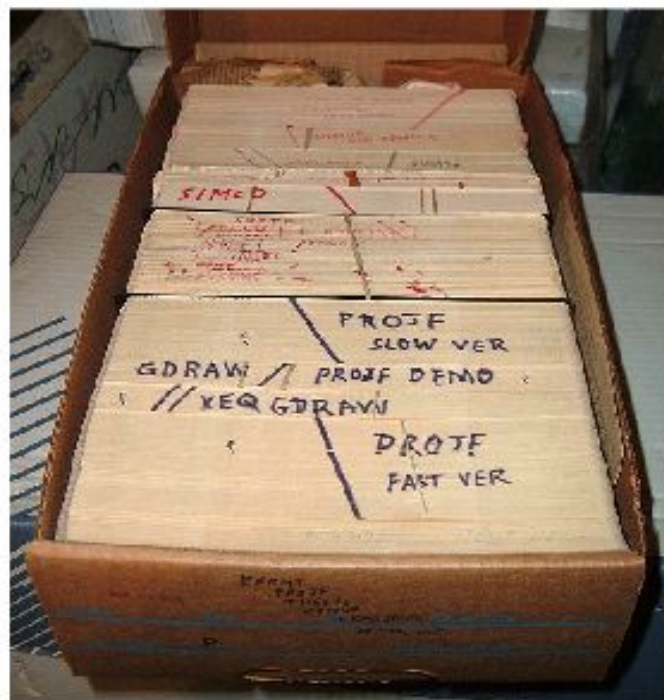


Файловая система



В 1952 году слово file отнесли к колоде перфокарт.



Файл перфокарт

Позже словом file называли само устройство памяти, а не его содержимое

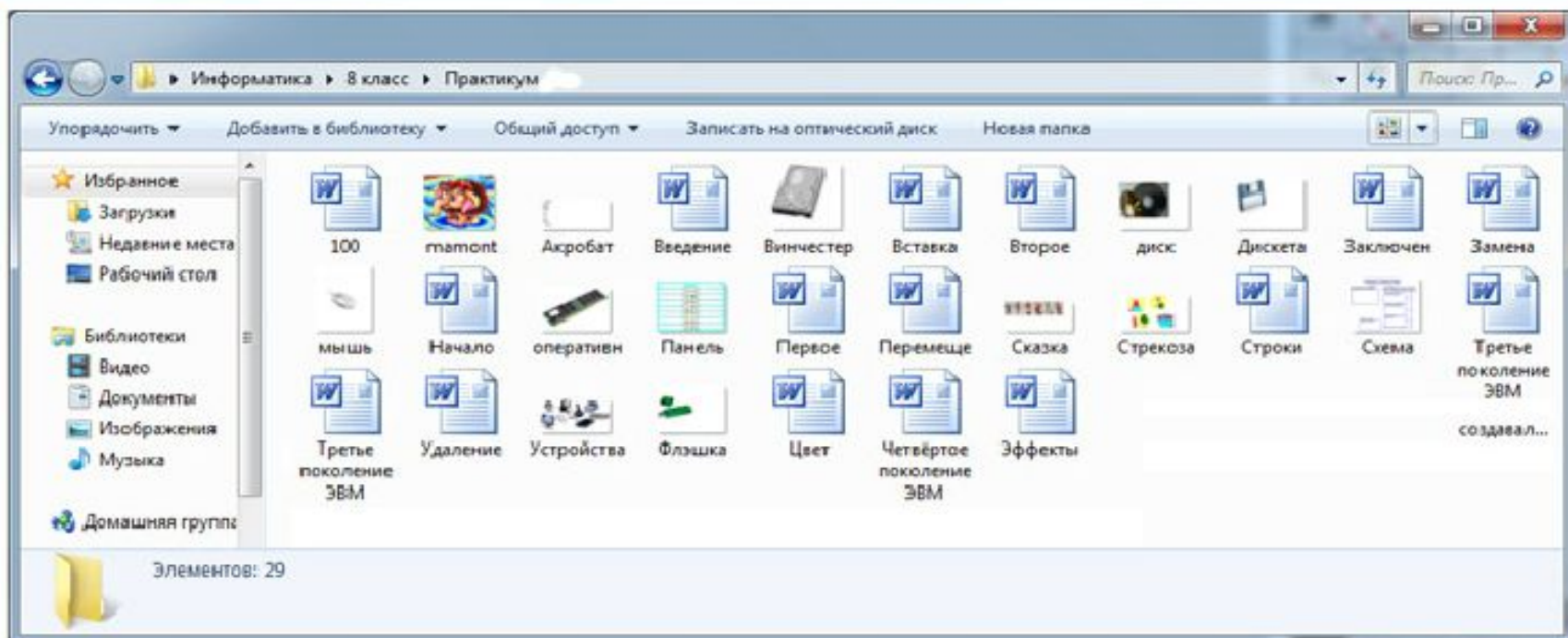


Два жёстких диска (disk files) машины IBM 305

Все программы и данные хранятся во внешней памяти компьютера в виде файлов.

Назад

Вперед



Файл - это поименованная область внешней памяти.

Назад

Вперед



Набор параметров файла:

имя

размер

дата создания

дата последней модификации

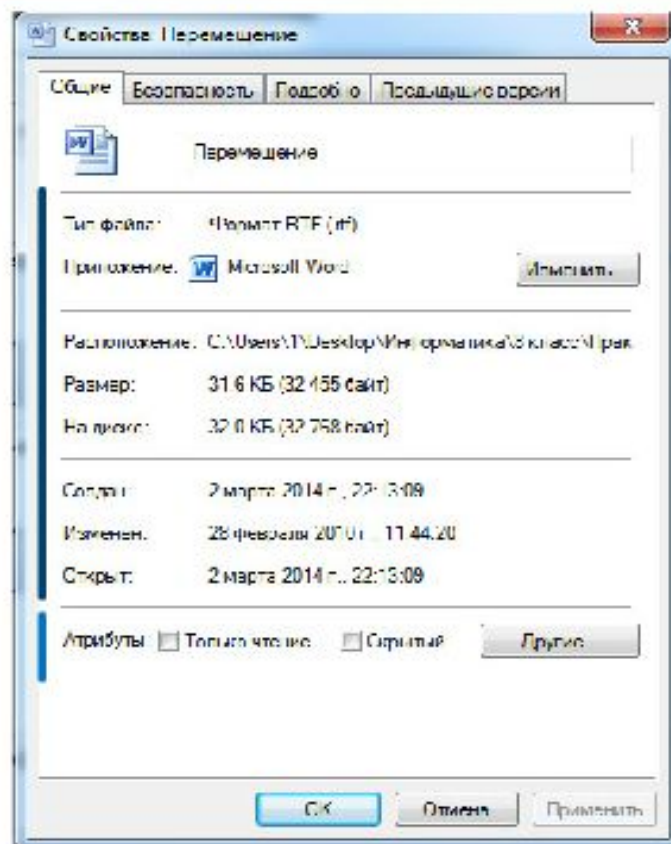
Атрибуты файла:

архивный

системный

скрытый

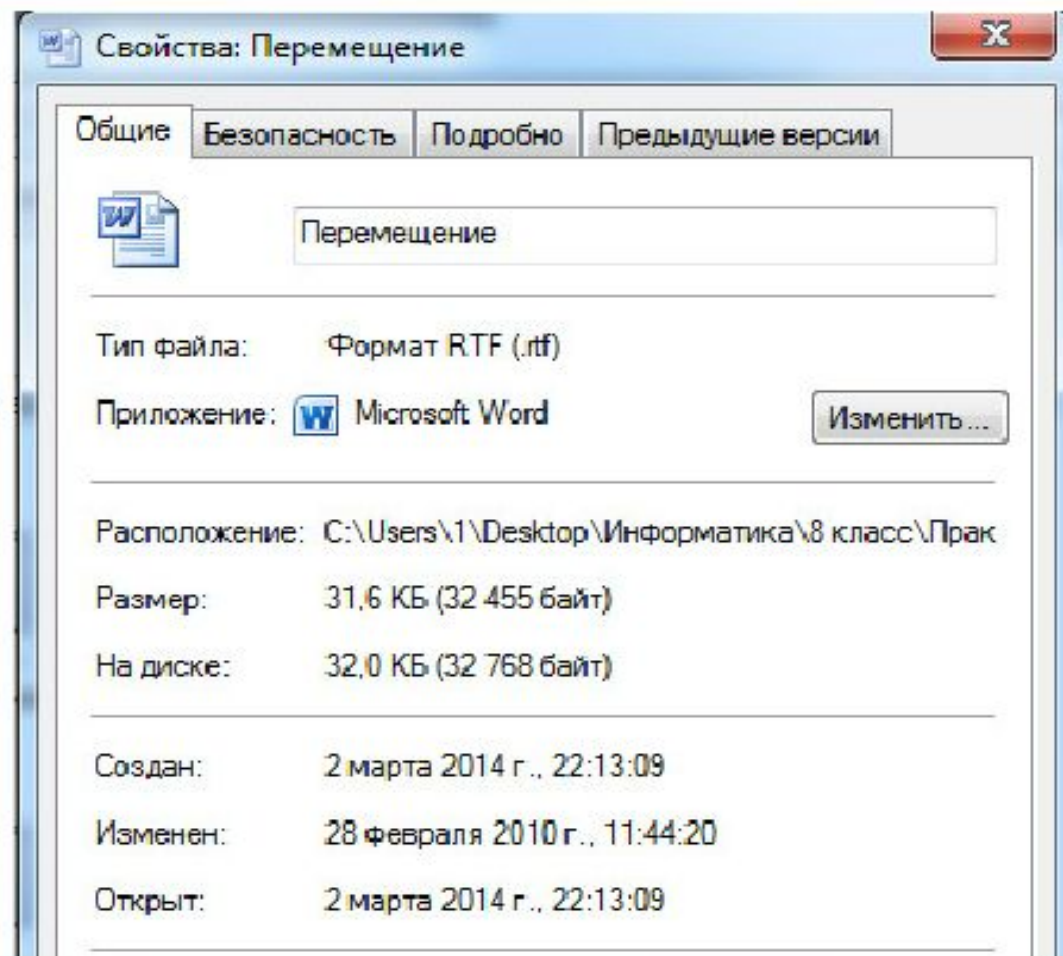
только чтение



Файл характеризуется набором параметров и атрибутами, используемыми операционной системой для его обработки.

Назад

Вперед



Определите в окне
Свойства размер файла
Перемещение и запишите
значения в текстовые окна:

Размер:

КБ

байт

На диске:

КБ

байт

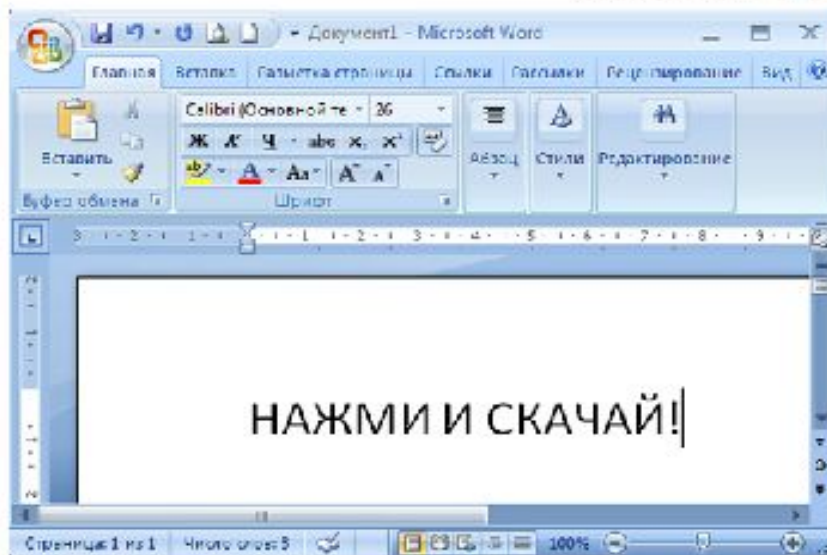
Проверить

Размер файла выражается в
байтах.

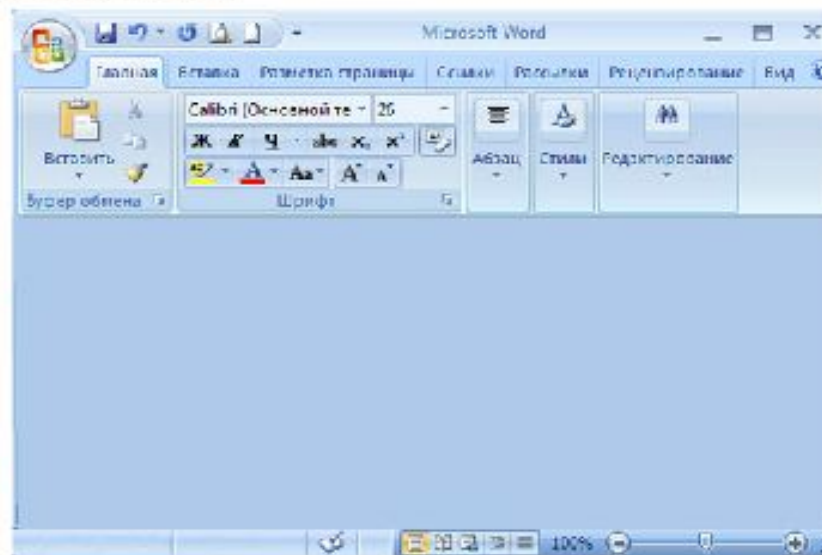
Назад

Вперед

Файлы, содержащие данные - графические, текстовые (рисунки, тексты), называют документами, а файлы, содержащие прикладные программы, - файлами-приложениями.



Документ Word



Приложение Word

Файлы-документы создаются и обрабатываются с помощью файлов-приложений.

Существуют ситуации, когда файлы можно называть другими терминами.

Назад

Вперед

SWF



Файлы и папки.swf

Пример имени файла:



Имя файла, как правило, состоит из двух частей, разделённых точкой: собственно имени файла и расширения.

Назад

Вперед

Расширения не обязательны, но они широко используются. Именно благодаря расширениям компьютер автоматически открывает файлы.

Тип файла	Расширение	Тип файла	Расширение
 Системный файл	drv, sys	 Звуковой файл	wav, mp3, midi, kar
 Текстовый файл	txt, rtf, docx, doc, odt	 Видеофайл	avi, mpeg
 Графический файл	bmp, gif, jpg, tif, png, pds	 Архив	rar, zip
 Web-страница	htm, html	 Электронная таблица	xls, ods

Расширение имени обычно задаётся программой автоматически при создании файла.

Назад

Вперед

1. Имя файла может включать до 255 символов, причём в имени можно использовать буквы национальных алфавитов и пробелы;
2. Расширение имени файла обычно содержит 3 - 4 символа;
3. В названии файлов ОС Windows запрещено использование следующих символов: \, /, :, *, ?, ", <, >, |.



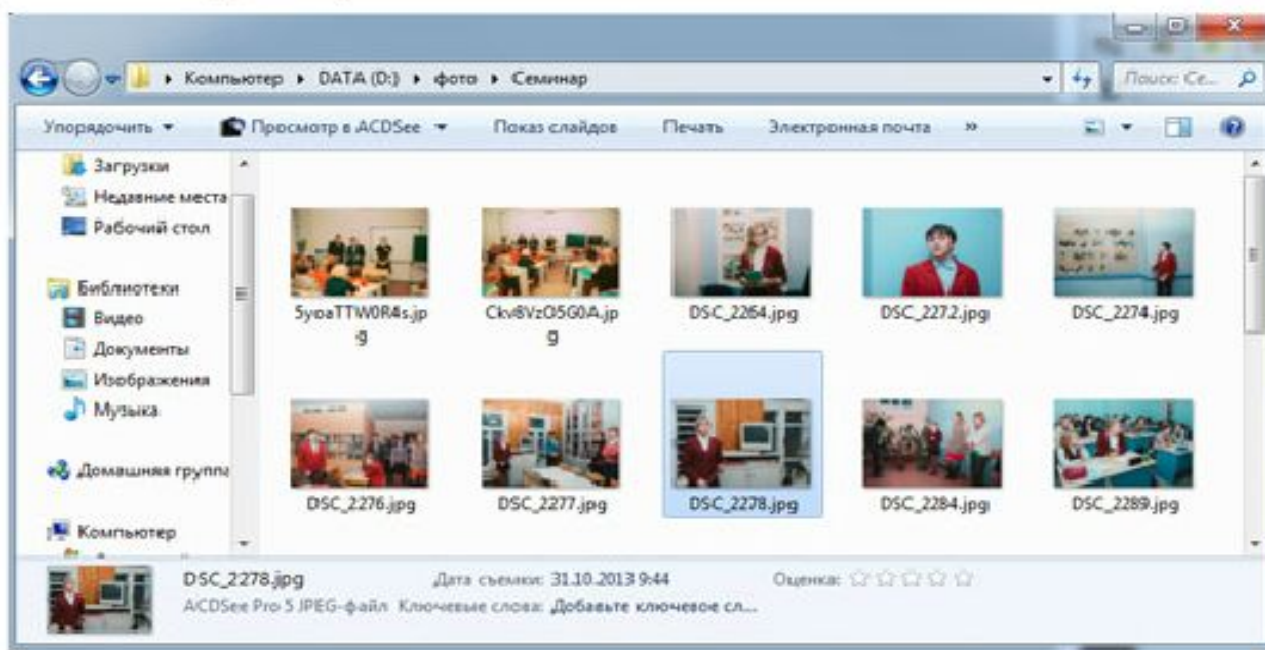
Для имён файлов существуют ограничения.

Назад

Вперед



Для удобства поиска информации файлы по определённым признакам объединяют в группы, называемые каталогами или папками.



Фотографии в этой папке объединены по дате

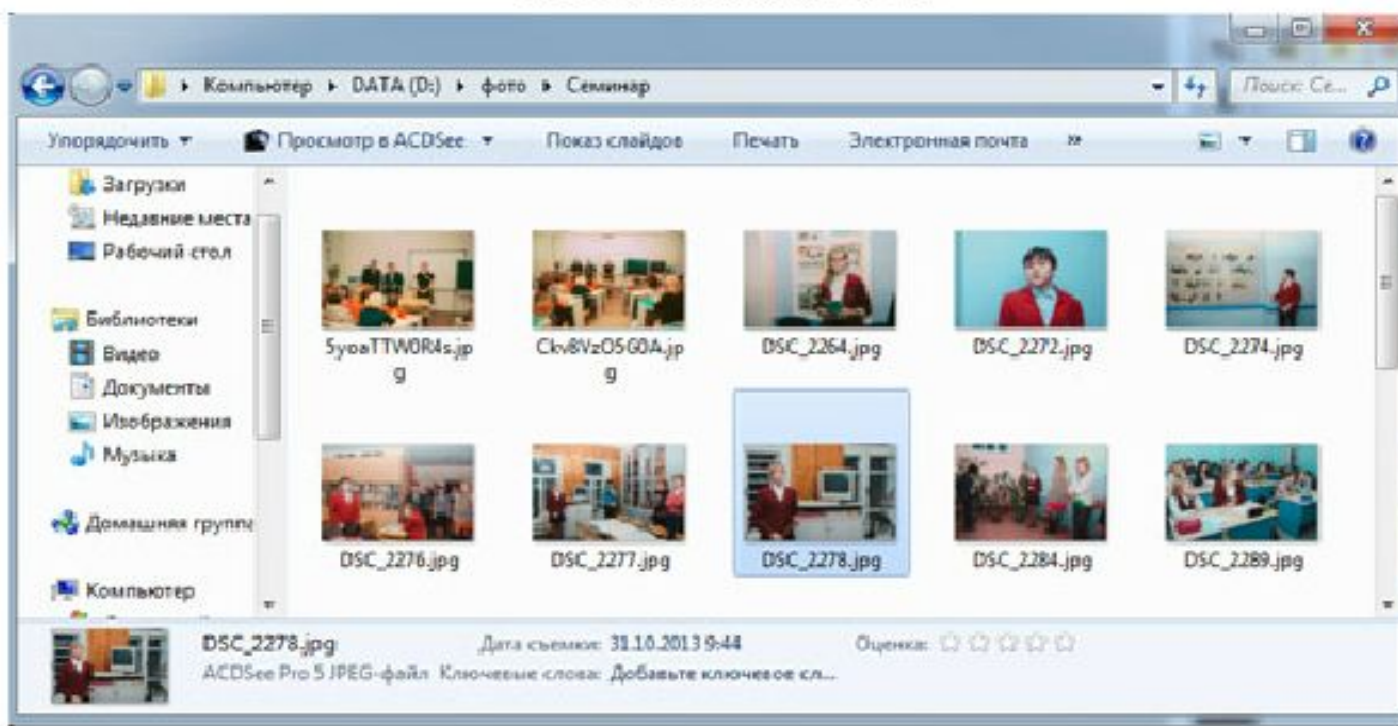
На каждом компьютерном носителе информации может храниться большое количество файлов.

Назад

Вперед



Каталог сам может входить в состав другого, внешнего по отношению к нему каталогу. Каждый каталог может содержать множество файлов и вложенных каталогов.



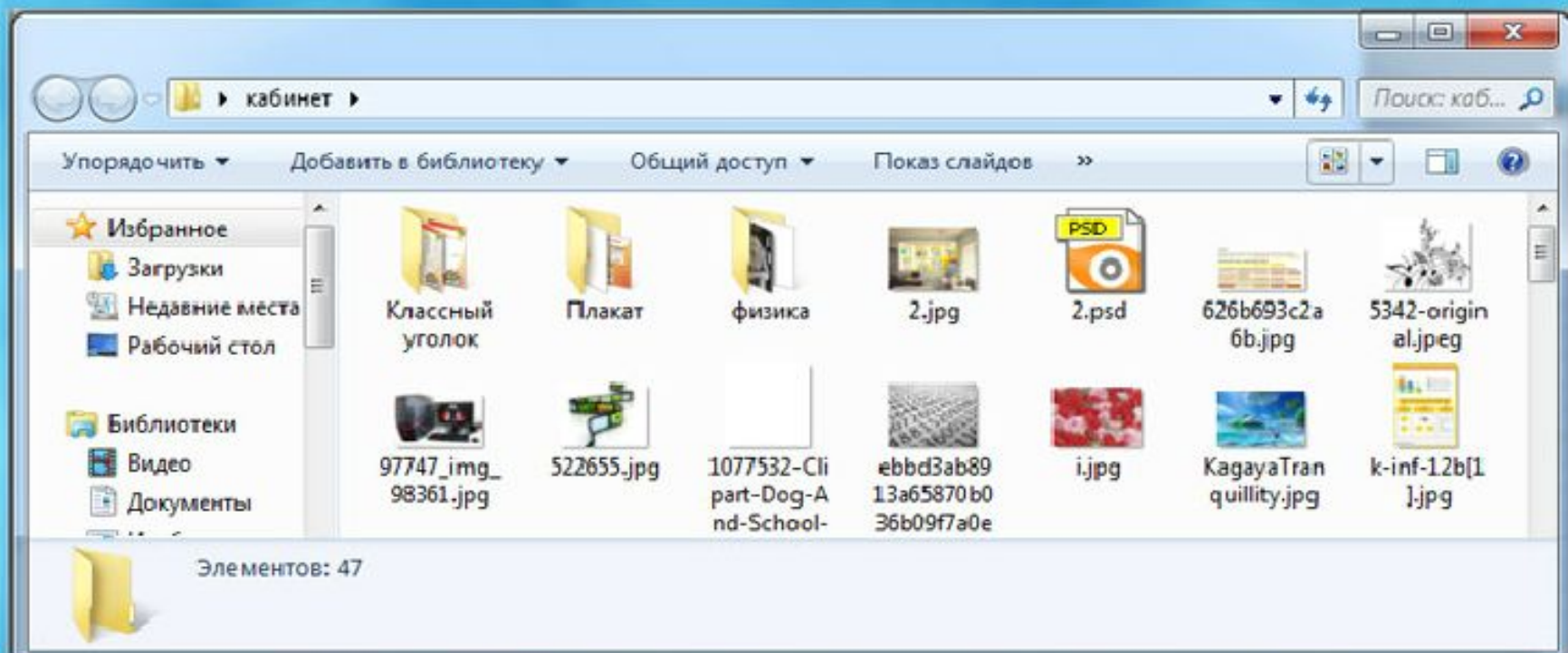
Имя данного каталога "Семинар"

Каталог "Семинар" входит в состав внешнего каталога "фото"

Каталог также получает
собственное имя.

Назад

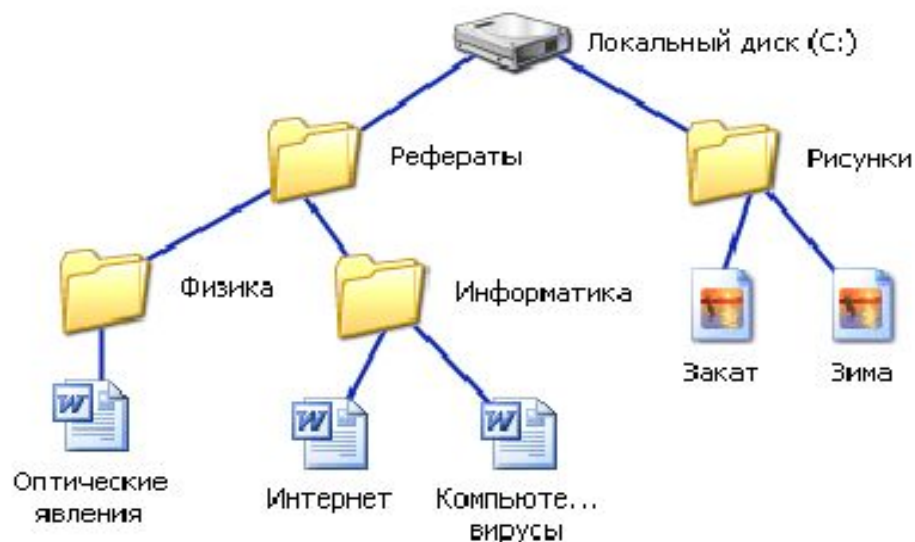
Вперед



Каталог - это поименованная совокупность файлов и подкаталогов (вложенных каталогов).

Назад

Вперед

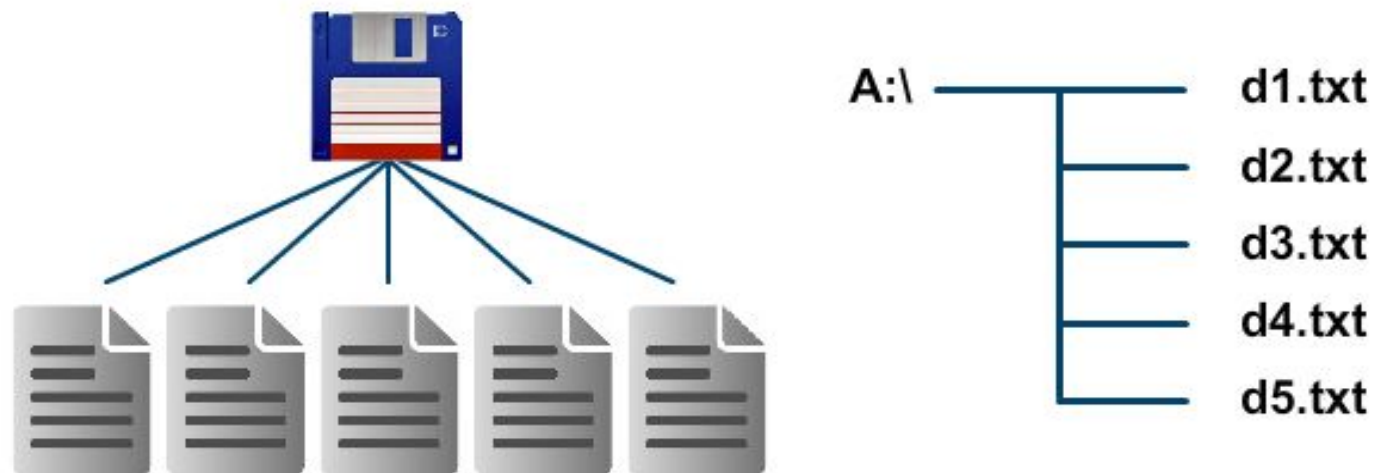


Файловая структура диска - это совокупность файлов на диске и взаимосвязей между ними.

Назад

Вперед

В этом случае оглавление диска представляет собой линейную последовательность имён файлов.



Его можно сравнить с оглавлением детской книжки, которое содержит названия входящих в неё рассказов и номера страниц.

Простые файловые структуры могут использоваться для дисков с небольшим (до несколько десятков) количеством файлов.

Назад

Вперед

Каждый из каталогов первого уровня может содержать файлы и вложенные каталоги второго уровня и т.д.



В этом случае оглавление диска можно сравнить с оглавлением нашего учебника: в нём выделены главы, состоящие из параграфов, которые разбиты на отдельные пункты и т.д.

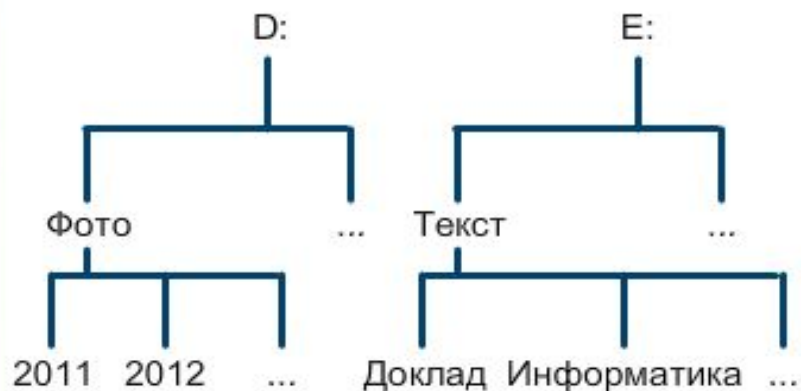
Иерархические файловые структуры используются для хранения большого (сотни и тысячи) количества файлов.

Назад

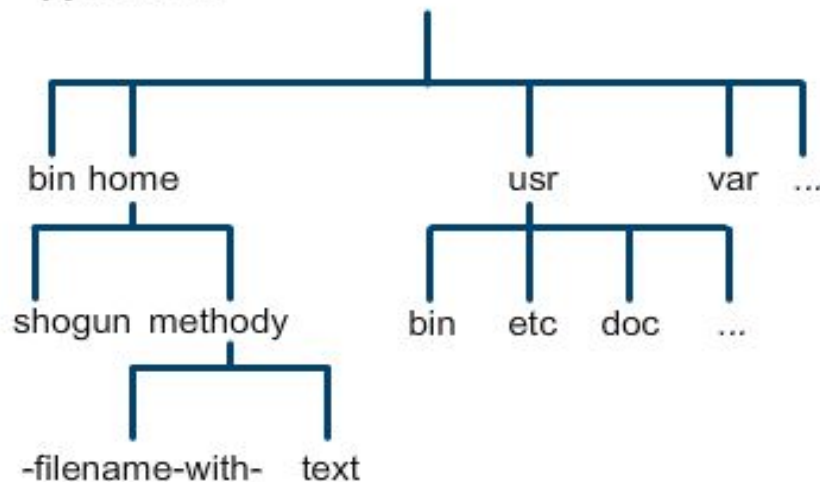
Вперед



В Windows каталоги на разных дисках могут образовывать несколько отдельных деревьев.



В Linux каталоги объединены в одно дерево, общее для всех дисков.



Древовидные иерархические структуры можно изображать вертикально и горизонтально.

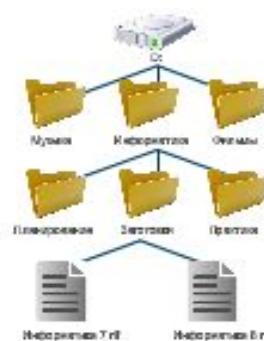
Графическое изображение иерархической файловой структуры называется деревом.

Назад

Вперед

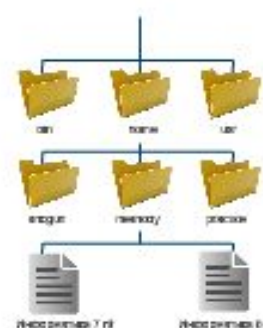
Чтобы обратиться к нужному файлу, хранящемуся на некотором диске, можно указать **путь к файлу** - имена всех каталогов от корневого до того, в котором непосредственно находится файл.

В операционной системе Windows путь к файлу начинается с логического имени устройства внешней памяти; после имени каждого подкаталога ставится обратный слэш.



Путь к файлу Информатика 7.rtf:
D:\Информатика\Заготовки

В операционной системе Linux путь к файлу начинается с имени единого корневого каталога; после имени каждого подкаталога ставится прямой слэш.



Путь к файлу Информатика 7.rtf:
home/methody

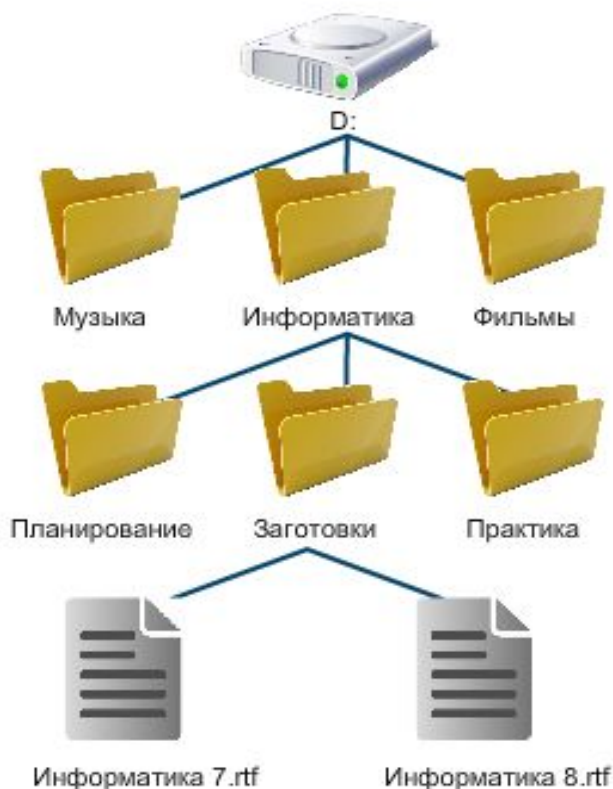
Для просмотра щелкните мышью по изображению

Назад

Вперед

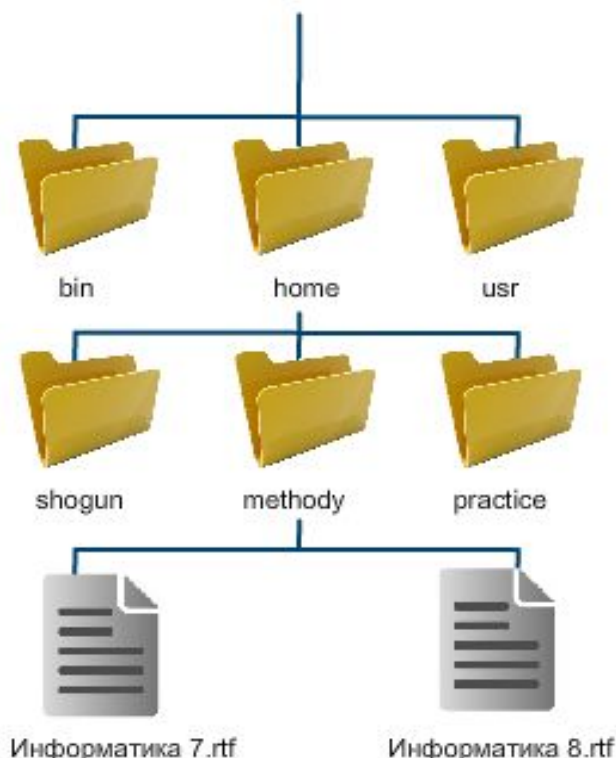


В операционной системе Windows путь к файлу начинается с логического имени устройства внешней памяти; после имени каждого подкаталога ставится обратный слэш.



Путь к файлу Информатика 7.rtf:
D:\Информатика\Заготовки

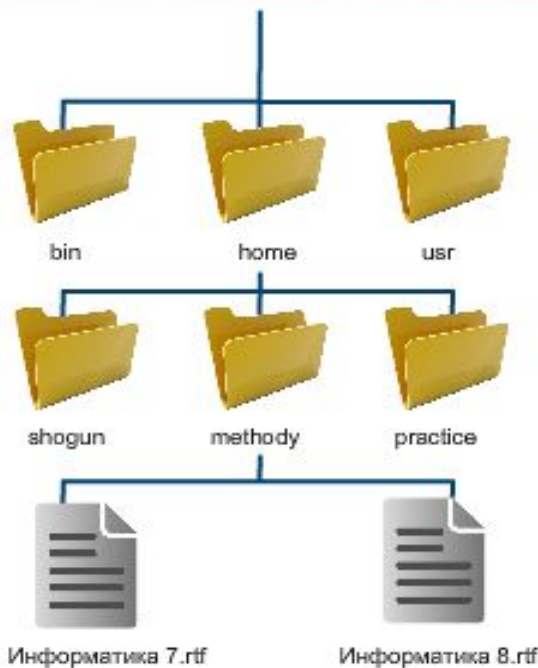
В операционной системе Linux путь к файлу начинается с имени единого корневого каталога; после имени каждого подкаталога ставится прямой слэш.



Путь к файлу Информатика 7.rtf:
home/methody



Полное имя файла Информатика 7.rtf:
D:\Информатика\Заготовки\Информатика 7.rtf



Полное имя файла Информатика 7.rtf:
home/methody/Информатика 7.rtf

Не может быть двух файлов, имеющих одинаковые полные имена.

**Последовательно
записанные путь к файлу
и имя файла составляют
полное имя файла.**

Назад

Вперед