

Ціноутворення на ринку електроенергії



Основні принципи ціноутворення на електроенергію

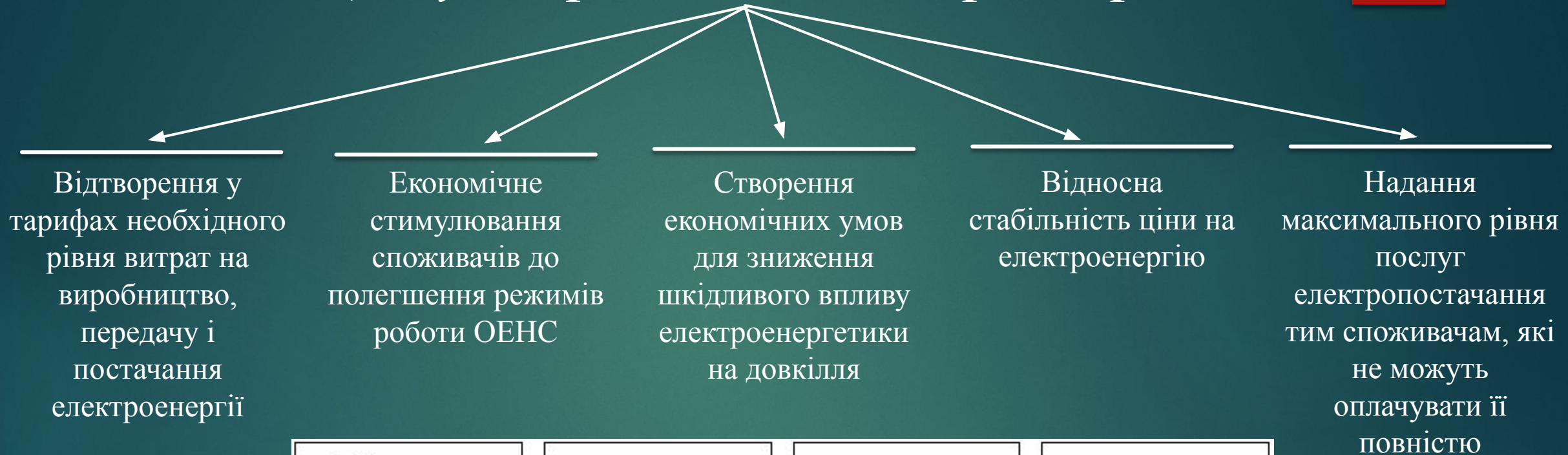


Рисунок 1 – Процес ціноутворення

Галузевий принцип сегментування

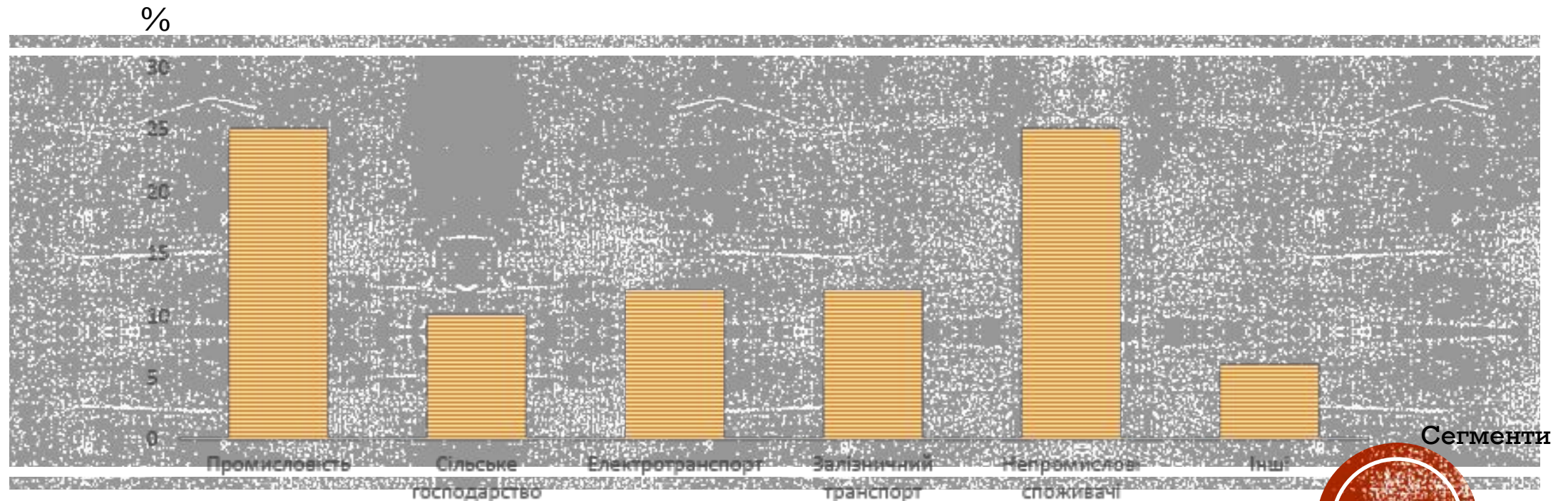


Рисунок 2 – Розподіл сегменту на галузі

Для кожного сегмента роздрібного ринку електроенергії встановлюються певні величини тарифів на електроенергію, які є основним економічним інструментом, що регулює взаємовідносини між постачальниками та споживачами електроенергії

Роздрібні тарифи на електроенергію

Диференціація тарифів

1 клас напруги

Ті , які живляться на напрузі 35 кВ і вище

2 клас напруги

Ті , які живляться на напрузі нижче 35 кВ

Згідно даним на 1 лютого 2017 року в Запорізькій області встановлені наступні тарифи

Класи напруги	Тариф, коп/кВтгод (без ПДВ)
1 клас	142,86
2 клас	180,80

Класи напруги	Двобонні тарифи, коп./кВтгод (без ПДВ)	
	нічний період (23:00 – 07:00)	денний період (07:00 – 23:00)
1 клас	50,00	257,15
2 клас	63,28	325,44

Класи напруги	Тризонні тарифи, коп/кВтгод (без ПДВ)		
	нічний (23:00 – 07:00)	напівпіковий (07:00 – 08:00; 11:00 – 20:00; 22:00 – 23:00)	піковий (08:00 – 11:00; 20:00 – 22:00)
1 клас	35,72	145,72	257,15
2 клас	45,20	184,42	325,44

Одноставкові тарифи

Прямий тариф за лічильником

Ступінчастий тариф за лічильником

Це єдина структура тарифів, які використовують енергопостачальні компанії для розрахунків із кінцевими споживачами.

Загальний розмір плати за спожиту електроенергію

$$П = E \cdot b$$

де, E – кількість спожитої електроенергії за даний проміжок часу, кВт · год
 b – тарифна ставка за 1 кВт · год

Оптові ціни на е/е (4кв-16): Україна і Сх. Європа



*Порівняння з оптовою ціною е/е в Україні.

Для порівняльності українська оптово-ринкова ціна зменшена на тариф Укренерго, оскільки оптова ціна у європейських країнах не включає такого тарифу.

Пільгові тарифи на оплату електроенергії

Пільгові тарифи діють лише при споживанні електроенергії у певних межах, при перевищенні якої абонент розраховується за електроенергію, спожиту понад межу за повним тарифом, встановленим для даної тарифної групи

Загальна плата за спожиту енергію у випадку, якщо фактичне споживання електроенергії $E_{\phi} < E_M$:

$$П = b_1 \cdot E_{\phi}$$

де, E_M - встановлена межа споживання ел.ен.

b_1 - тарифна ставка за 1 кВт·год

При перевищенні фактичного споживання

встановленої межі, плата визначається так:

$$П = [b_1 \cdot E_M + b_2 \cdot (E_{\phi} - E_M)]$$

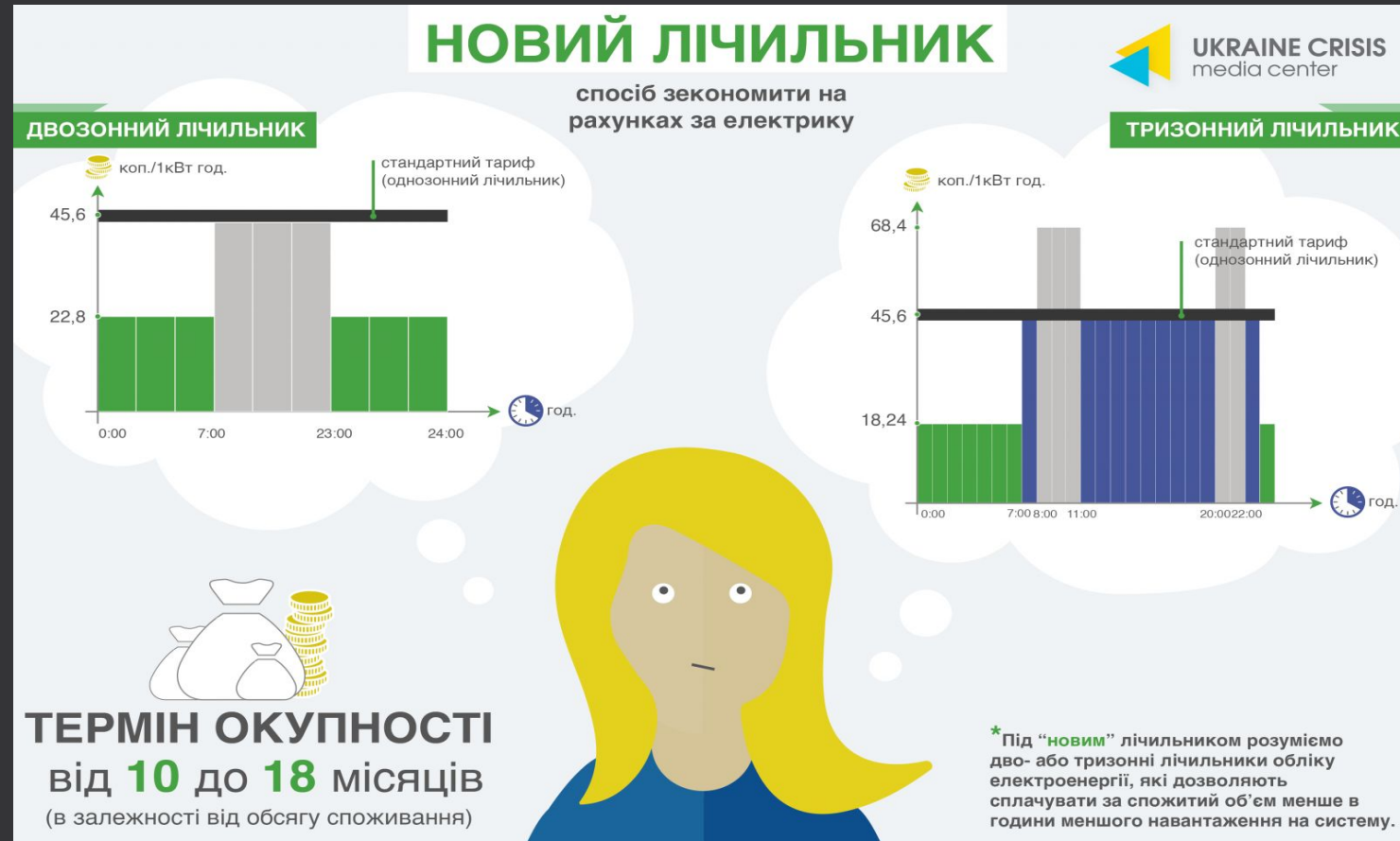
де, b_2 - тарифна ставка за ел.енергію

спожиту понад встановлену межу

				ЕЛЕКТРОЕНЕРГІЯ	
у будинках, не обладнаних стаціонарними електроплитами	за наявності центр.постачання гарячої води	 90 кВт·г на місяць на сім'ю з однієї особи	} але не більше 210 кВт·г на міс.		
		 30 кВт·г на місяць на іншого члена сім'ї			
у будинках, не обладнаних стаціонарними електроплитами	за відсутності центр. постач. гарячої води та газового водонагрівача	 120 кВт·г на місяць на сім'ю з однієї особи	} але не більше 240 кВт·г на міс.		
		 30 кВт·г на місяць на іншого члена сім'ї			
у будинках, обладнаних стаціонарними електроплитами	за наявності центр.постачання гарячої води	 130 кВт·г на місяць на сім'ю з однієї особи	} але не більше 250 кВт·г на міс.		
		 30 кВт·г на місяць на іншого члена сім'ї			
у будинках, обладнаних стаціонарними електроплитами	за відсутності центр.постачання гарячої води	 150 кВт·г на місяць на сім'ю з однієї особи	} але не більше 270 кВт·г на міс.		
		 30 кВт·г на місяць на іншого члена сім'ї			

Двотарифні та тритарифні тарифи

Двотарифні - передбачають оплату 0,5 тарифу у години нічного мінімального навантаження ОЕНС України (з 23.00 до 07.00), та повний тариф у інші години доби



Тритарифні – диференційовані за періодами часу 1,5 тарифу в години макс.навантаження (з 08.00 до 11.00 та з 20.00 до 22.00), повний тариф у напівніковий тариф (з 07.00 до 08.00 та з 22.00 до 23.00) і 0,4 тарифу (з 23.00 до 07.00)

Двоставковий тариф

Тариф із основною ставкою на потужність приєднаних електроприймачів

Тариф з оплатою максимального навантаження

Тариф із оплатою максимального навантаження, яке бере участь у максимумі ОЕНС України.

Двоставковий тариф - тариф на виробництво, транспортування, постачання теплової енергії та послуги з централізованого опалення і постачання гарячої води, який складається з двох частин.

Спрощеним варіантом двоставкового тарифу, є тариф, при якому розрахунок із споживачем здійснюється за заявленою в договорі потужністю. Загальна плата:

$$П = a \cdot P_{\text{макс}}^{\text{заяв}} + b \cdot E$$

де, a – ставка за 1 кВт заявленого максимуму, b – ставка за 1 кВт*год спожитої електроенергії, E – величина спожитої електроенергії

Надаючи послуги з енергоаудиту, енергопостачальна компанія залежно від характеру впливу рівня споживання електроенергії на зміну прибутку визначає загальні вигоди підприємства від впровадження заходів з управління електровикористанням за формулою:

$$B = \Delta P_{\text{ел}} + \Delta P_{\text{об}} - \Delta Z_{\text{дод}}, \text{ грн}$$

де, $\Delta P_{\text{ел}}$ - річне зниження витрат на оплату електроенергії

$\Delta P_{\text{об}}$ - зменшення втрат підприємства у зв'язку із додатковим вивільненням потужності

$\Delta Z_{\text{дод}}$ - додаткові витрати на проведення регулювальних заходів

Перша складова річного економічного ефекту, пропорційна до величини зміни споживання електроенергії. Для споживачів, які розраховуються з енергопостачальною компанією доцільно використати формулу:

$$\Delta P_{\text{сл}} = b \cdot \Delta E + \Delta P_{\text{реакт}}, \text{ грн}$$

де, ΔE – економія електроенергії внаслідок регулювання електровикористання

$\Delta P_{\text{реакт}}$ - зниження плати за реактивну енергію

За умови застосування одноставкових тарифів, диференційованих за зонами доби, річне зниження витрат на оплату електроенергії внаслідок управління електровикористанням визначається:

$$\Delta P_{\text{ел}} = (b_{\text{пік}} + \Delta E_{\text{пік}} \cdot b_{\text{напівпік}} + \Delta E_{\text{напівпік}} \cdot b_{\text{н.п.}} + \Delta E_{\text{н.п.}}) + \Delta P_{\text{реакт}}, \text{ грн}$$

ТАРИФ НА ЕЛЕКТРОЕНЕРГІЮ

для населення у 2014-2017 роках

ЗАГАЛОМ З 2014 РОКУ
ДО 1 БЕРЕЗНЯ 2017 РОКУ
ТАРИФ ПІДНІМЕТЬСЯ НА:

300%

до 100
кВт•год

400%

100-600
кВт•год

30%

понад 600
кВт•год

ЕТАПИ ПІДВИЩЕННЯ ТАРИФУ НА ЕЛЕКТРОЕНЕРГІЮ:

кВт•год	2014 (тариф не діє)	з 1 квітня 2015 (тариф не діє)	з 1 вересня 2015 (тариф не діє)	з 1 березня 2016 (чинний тариф)	з 1 вересня 2016 (новий тариф)	з 1 березня 2017 (останнє із запланованих)
до 100	30,8 коп.	36,6 коп.	45,6 коп.	57 коп.	71,4 коп.	90 коп.
100-600	41,9 коп.	63 коп.	78,9 коп.	99 коп.	1 грн 29 коп.	1 грн 68 коп.
понад 600	1 грн 34 коп.	1 грн 40,7 коп.	1 грн 47,9 коп.	1 грн 56 коп.	1 грн 63,8 коп.	1 грн 68 коп.

ВАРТІСТЬ ЕЛЕКТРОЕНЕРГІЇ Є СКЛАДОВОЮ ТАРИФООУТВОРЕННЯ
НА ВСІ КОМУНАЛЬНІ ПОСЛУГИ:



На опалення
та на гаряче
водопостачання



На холодне
водопостачання
та водовідведення



Утримання
будинків
та прибудинкових
територій



Послуги зв'язку



Постачання газу