

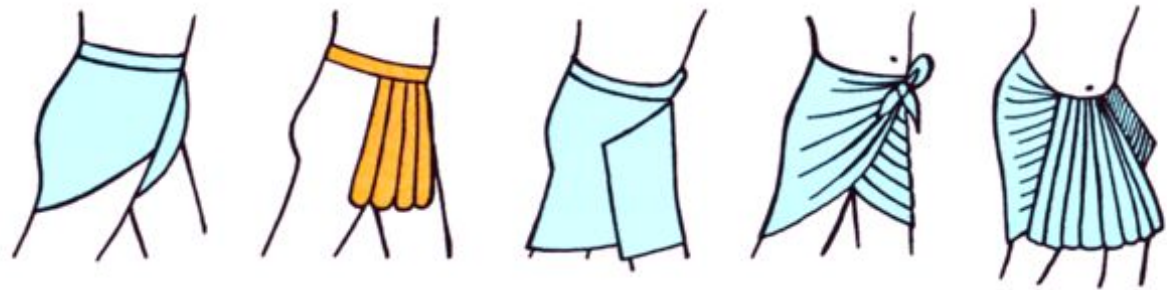
Моделирование фартука

История фартука

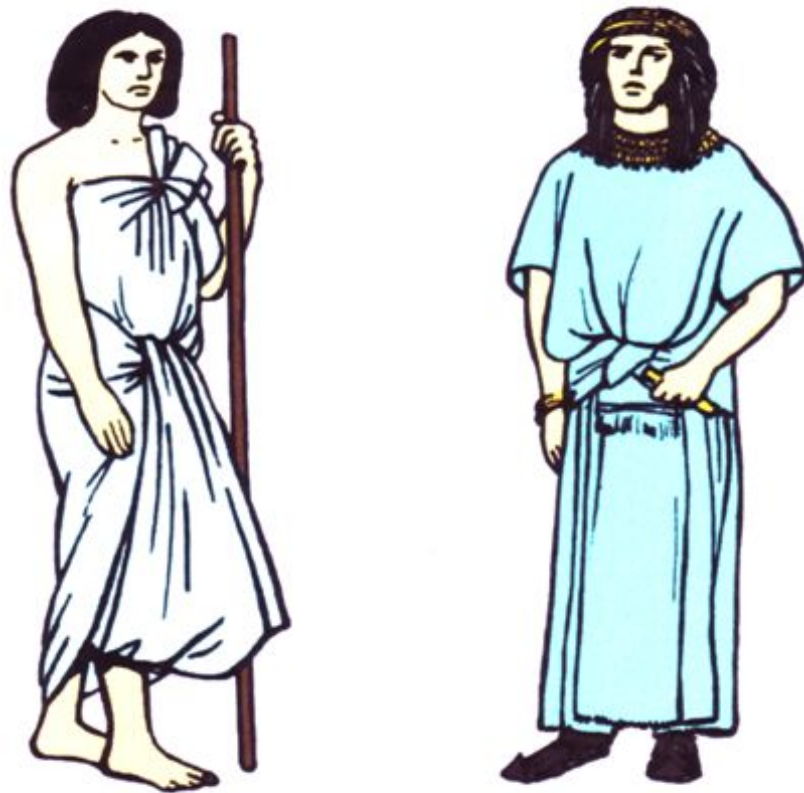
Фартук (передник) широко распространенная и почти не меняющаяся часть одежды с древних времен до наших дней.



История его начинается с древнего Египта. Уже в ранний период существования этой страны мужчины, состоящие на государственной службе, пользовались примитивной драпировкой. Она прикреплялась спереди к поясу. Который представлял собой узкую полоску кожи или сплетенные тростниковые стебли.



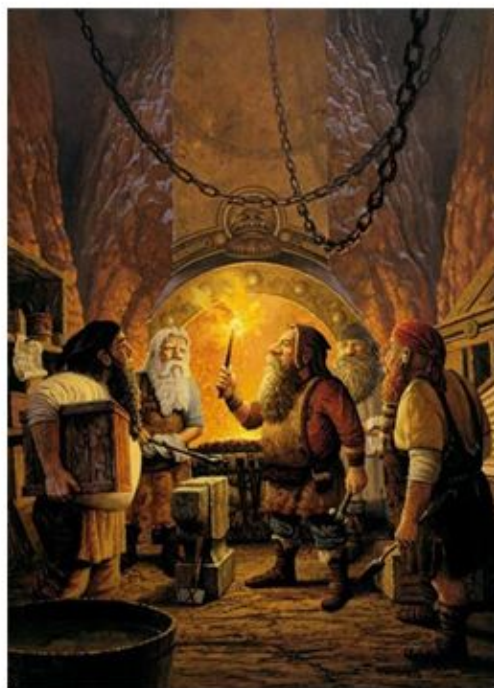
В Древней Греции мужчины сначала тоже носили передник, повязанный вокруг бедер. Позже передник стали повязывать поверх хитона.



Фартук (запон) - один из самых главных символов в идеологии ранних масонов, а также атрибут масонских регалий и ритуальный предмет. Каждый посвященный в масоны получает фартук, который он должен носить в ложе.



Начиная с эпохи средневековья передник, практически становится постоянной принадлежностью рабочей одежды. Повседневное платье во время работы следовало чем-то прикрывать. Передник носили кузнецы, сапожники, повара... Мастера считали передник неотъемлемой частью своей профессиональной одежды.



Многие женщины низкого сословия (крестьянки, трактирщицы, поварихи и многие другие) использовали фартук сугубо утилитарно – они защищали им свою одежду. Шили их из простых, доступных им тканей – льна, отбеленного полотна



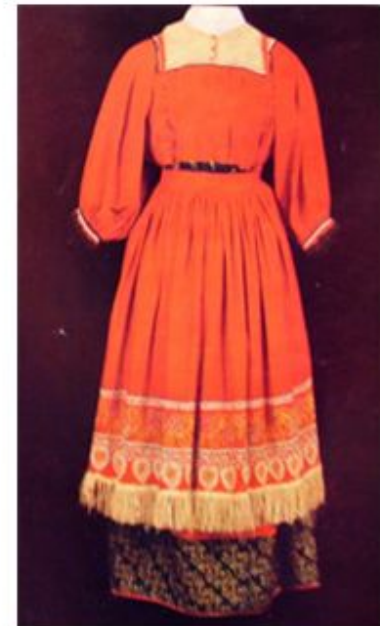
Женский передник со временем стал принадлежностью туалета замужней женщины. В XVI веке два передника составляли юбку. Крестьянские девушки стали расшивать и всячески украшать свои передники.



Со временем передник стал частью праздничного народного костюма, который надевался лишь по особым случаям.

Традиционный русский передник изготавливали из домотканой ткани в клетку, с отделкой по краям и красными завязками.

Вышитые на переднике узоры представляли собой не что иное, как древние земледельческие календари.



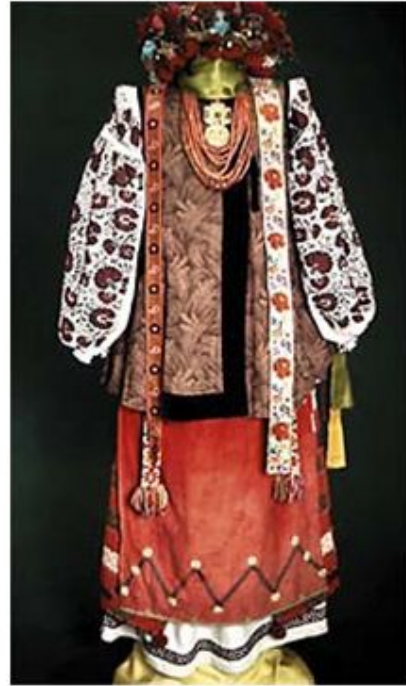
Дамы в 18 веке любили надевать фартучек, отправляясь на прогулку (променад). Их фартуки были сшиты из дорогих, изящных тканей, часто - украшенные вышивкой и дорогими кружевами



Народные костюмы



Мордовский
национальный
костюм



Украинский
национальный
костюм



Финский
национальный
костюм



Немецкий
(Баварский)
национальный
костюм

Фартук – вид рабочей одежды



Современные модели фартуков



Конструирование фартука

Конструирование – это построение чертежей деталей одежды

Чертёж – это разработка конструкции детали по заданным меркам

Выкройка – это вырезанные из бумаги чертежи в нужном размере

Мерки – это основные размеры фигуры

Снятие мерок

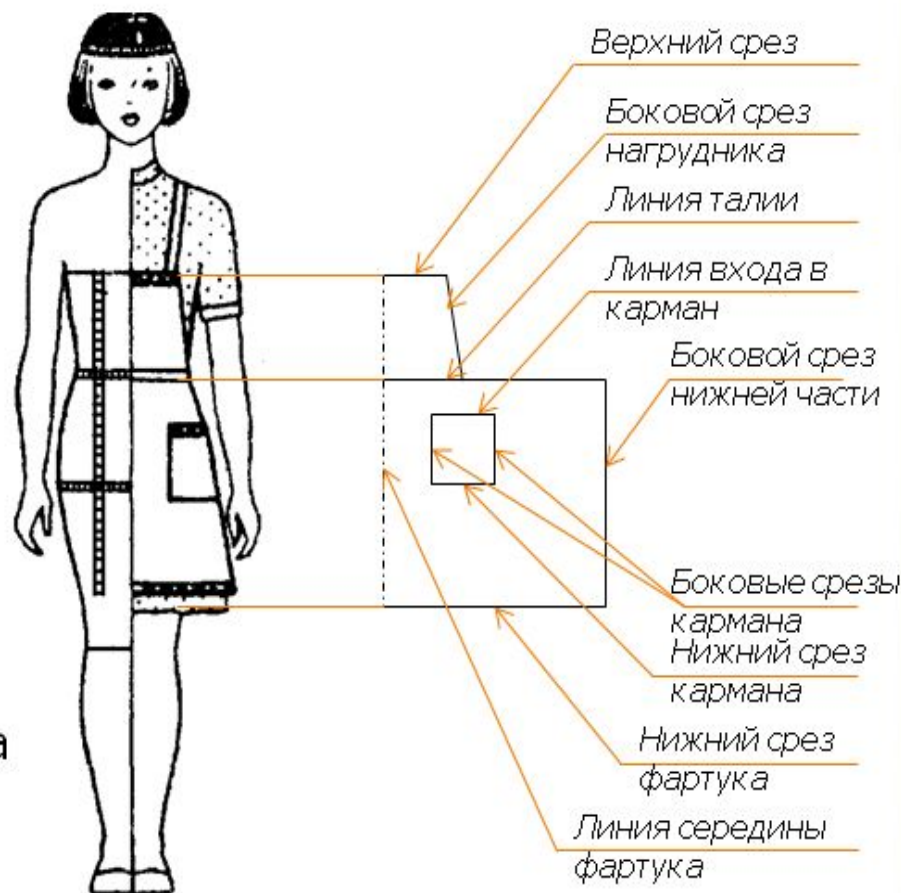


Построение основы чертежа фартука

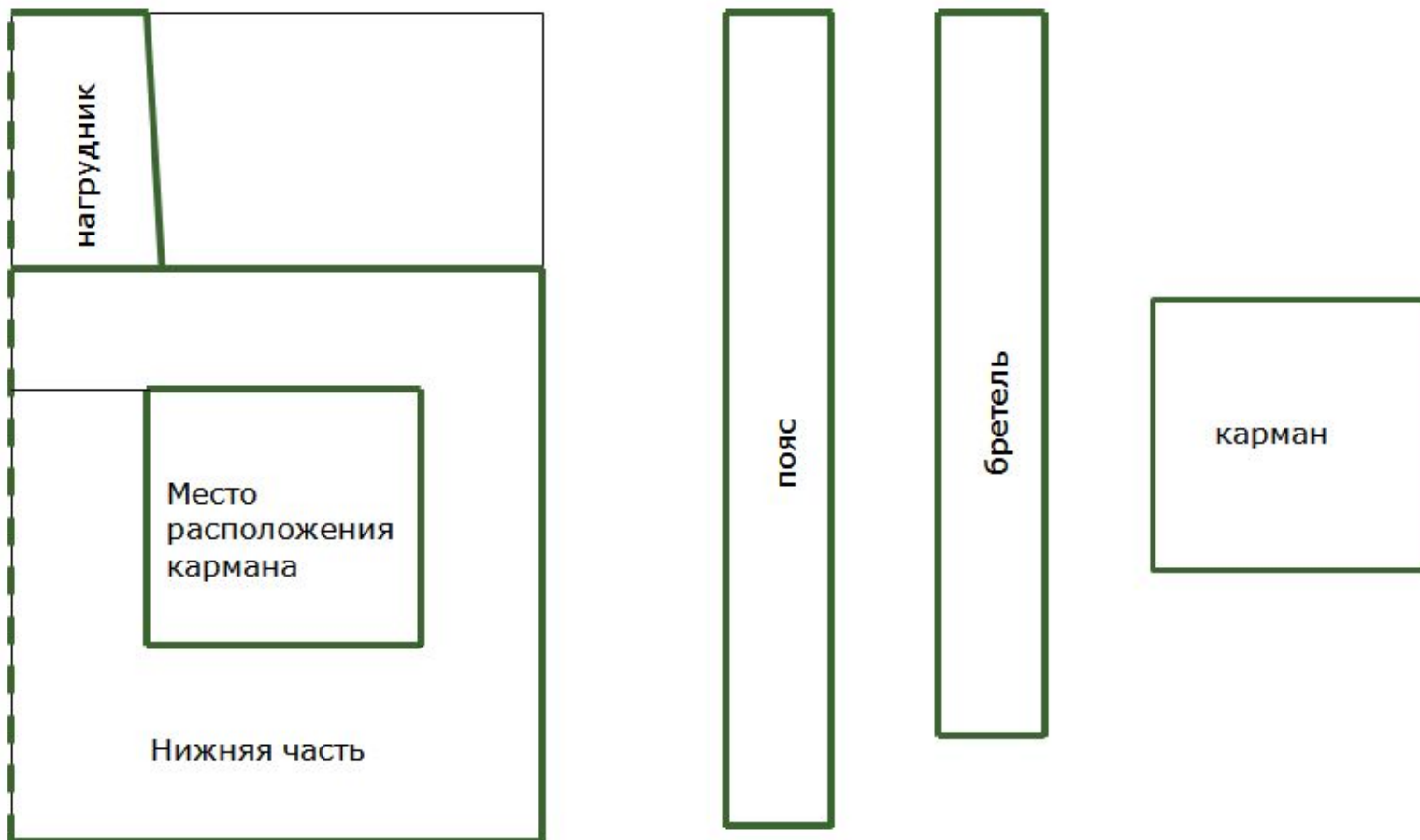
Фигура человека симметрична, и чертёж швейного изделия также симметричен, поэтому чертёж строится только до оси симметрии, т.е. только на половину изделия.

Для построения чертежа выкройки любого изделия используются конструктивные линии и срезы. Именно эти линии, их расположение и конфигурация отличают одну модель изделия от другой.

Каждая линия и точка на чертеже имеют своё «имя». Название точек на чертеже соответствуют начальным буквам в названиях конструктивных линий, а конструктивные линии, в свою очередь, связаны с названием мерок



Детали фартука

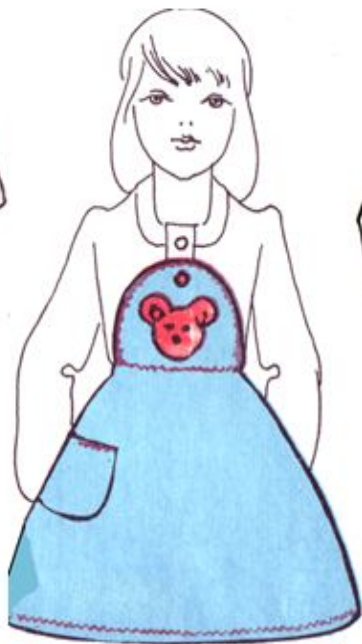


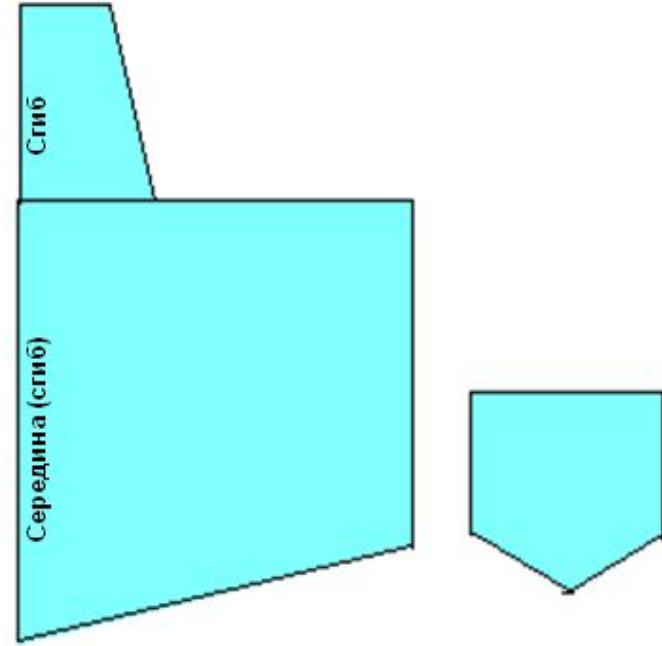
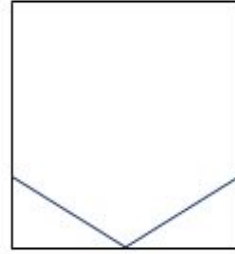
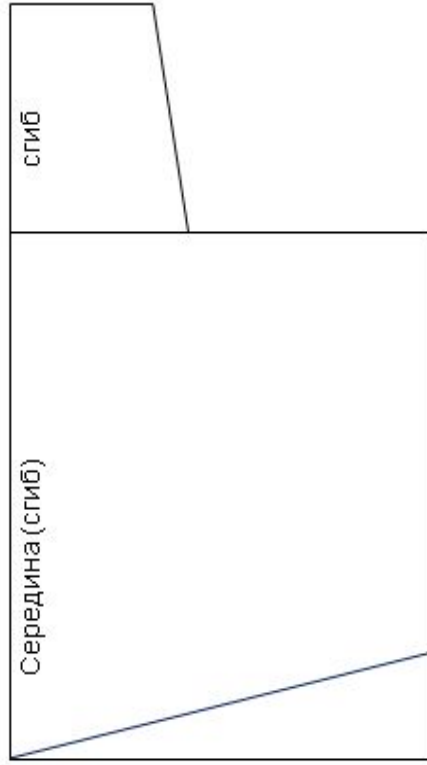
Моделирование фартука

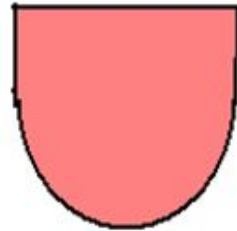
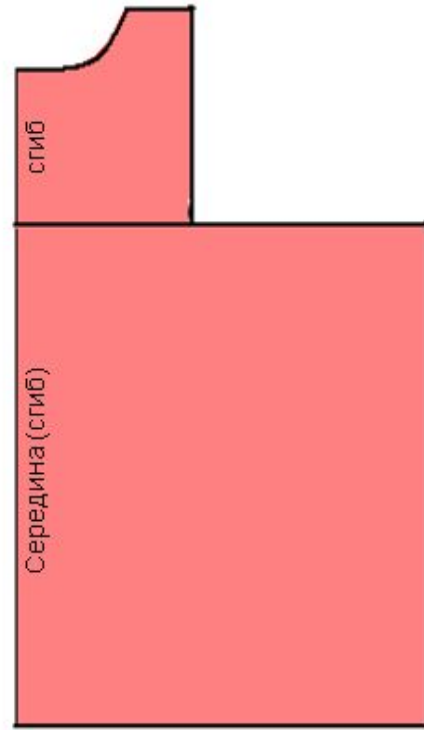
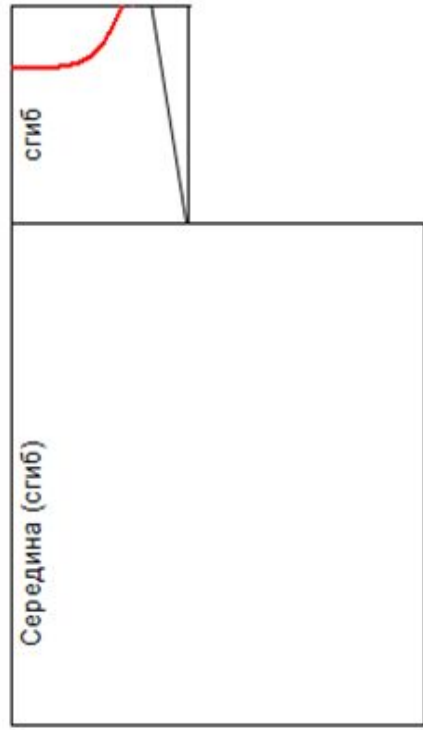
Моделирование – это изменение конструкции изделия в соответствии с заданной моделью

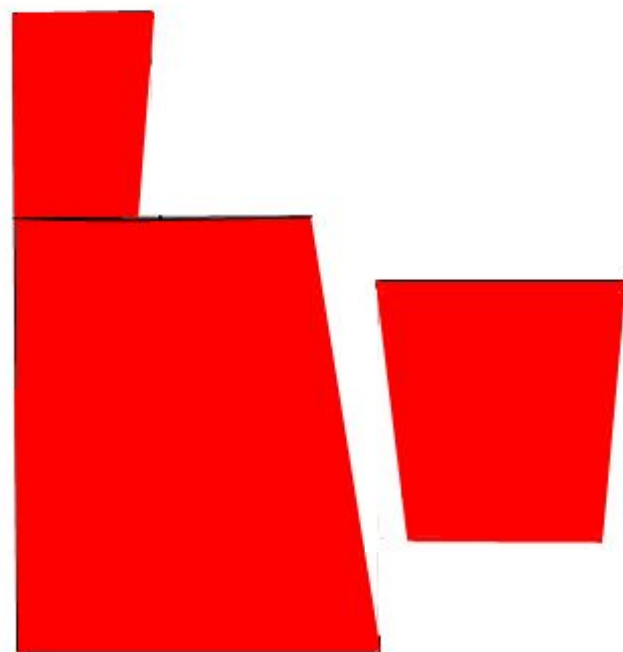
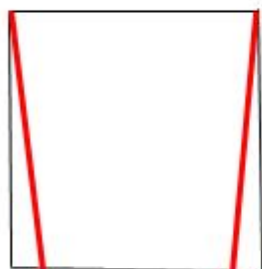
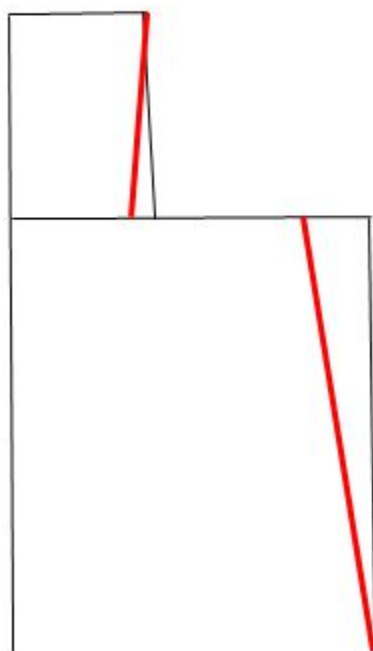
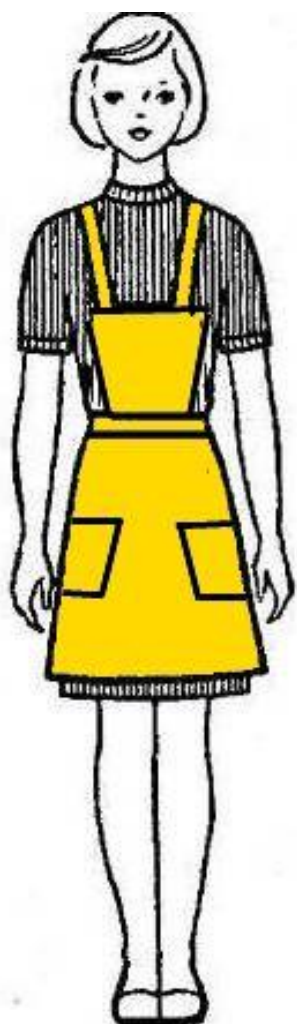


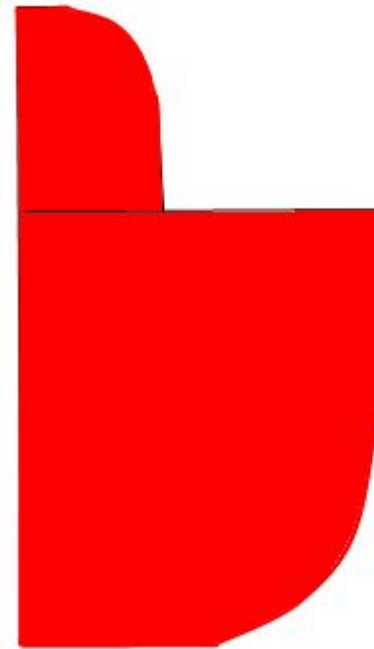
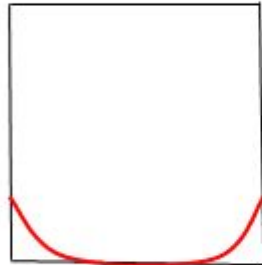
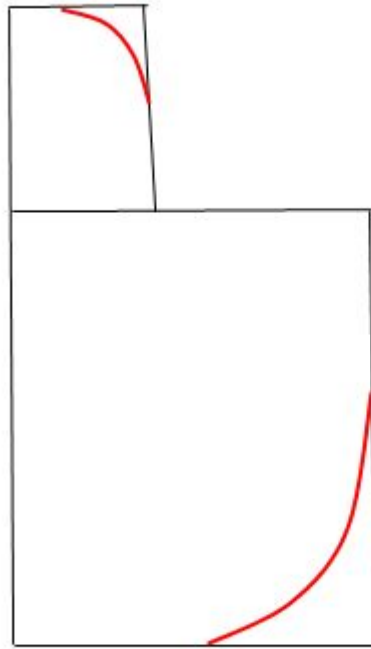
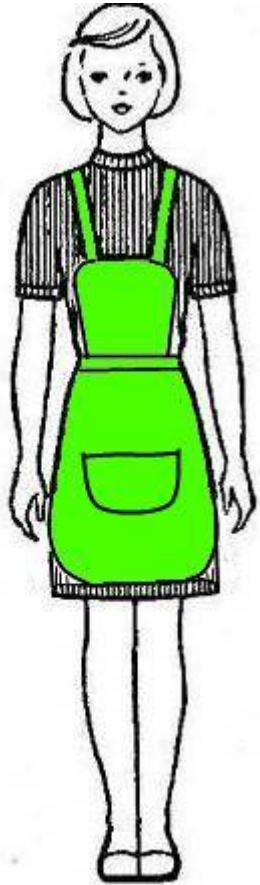
Изменение формы деталей фартука

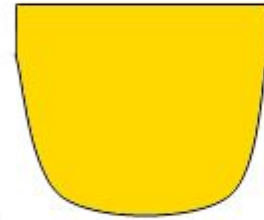
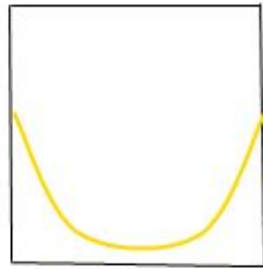
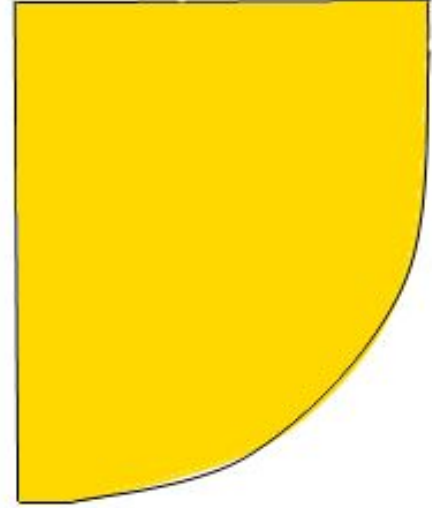
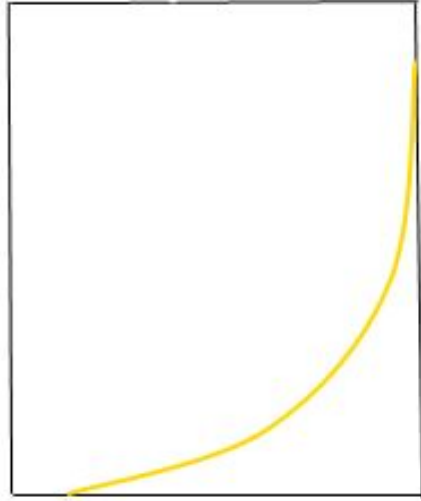




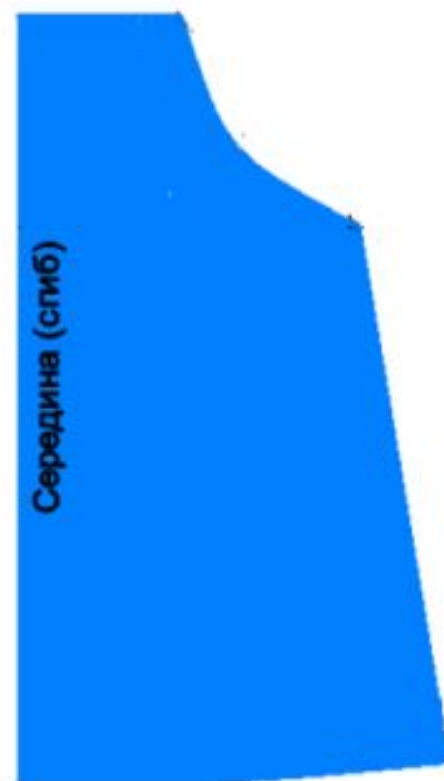
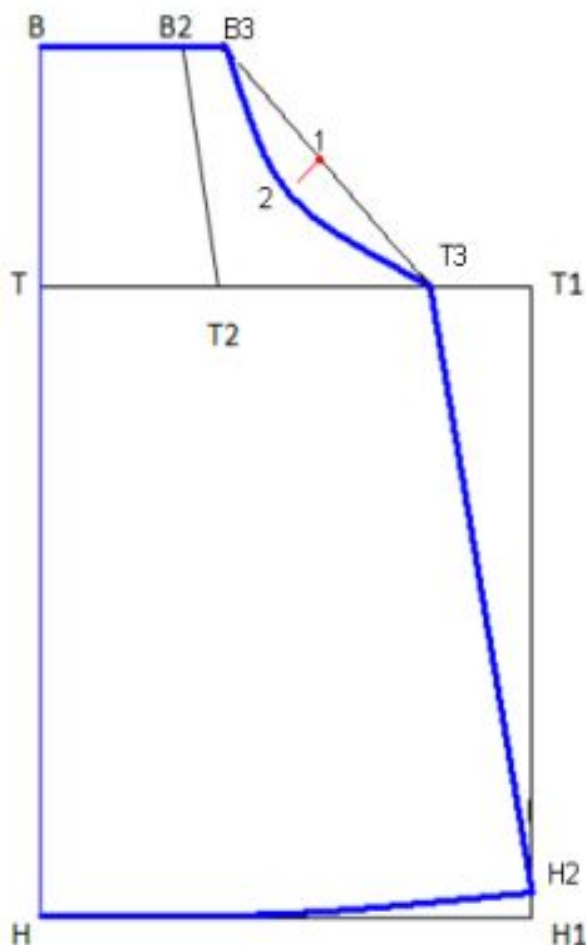








МОДЕЛИРОВАНИЕ ФАРТУКА С ЦЕЛЬНОКРОЕННЫМ НАГРУДНИКОМ



- из (.)В2 вправо 2см получим (.)В3
- из (.)Т1 влево 4см получим (.)Т3
- соединить (.)В3 и (.)Т3, найти середину В3Т3 получим (.)1, из (.)1 провести перпендикуляр 3см получим (.)2. Соединить (.)В3, (.)2, (.)Т3
- из (.)Н1 вверх 1см получим (.)Н2, соединить (.)Т3 и (.)Н2. Соединить (.)Н2 и (.)Н