

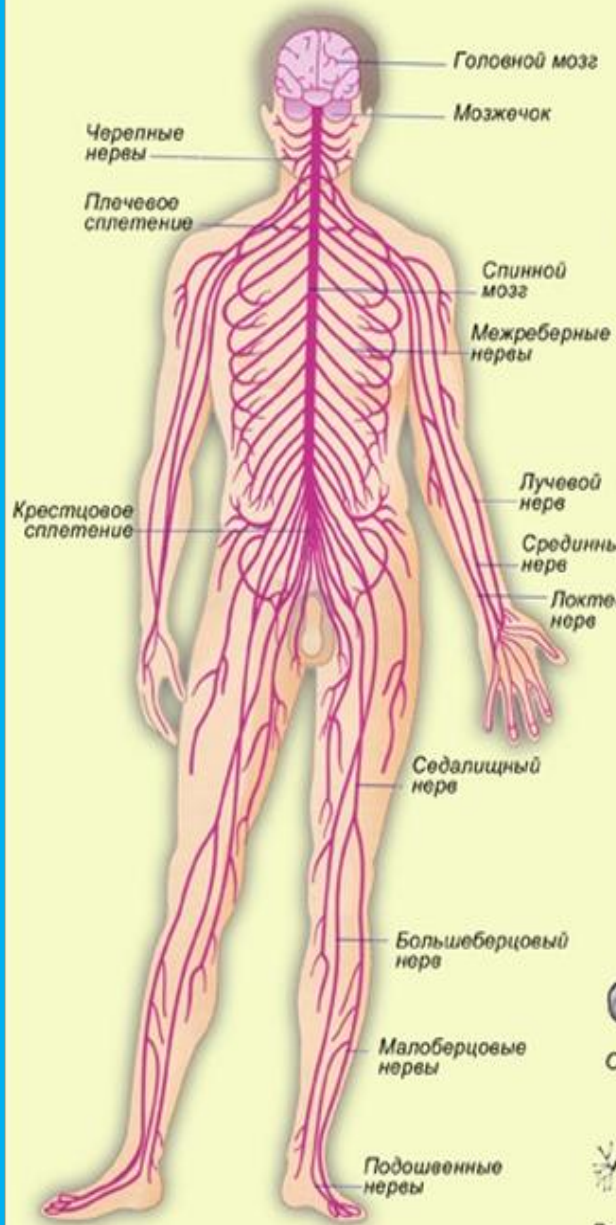


Поволжская  
государственная академия  
физической культуры,  
спорта и туризма

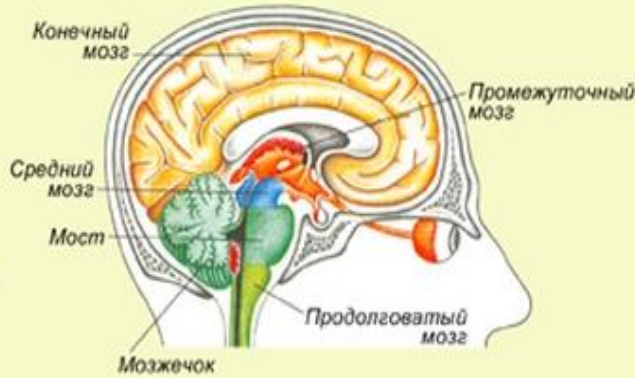
# **КАФЕДРА МЕДИКО-БИОЛОГИЧЕСКИХ ДИСЦИПЛИН**

## **АНАТОМИЯ ЧЕЛОВЕКА**

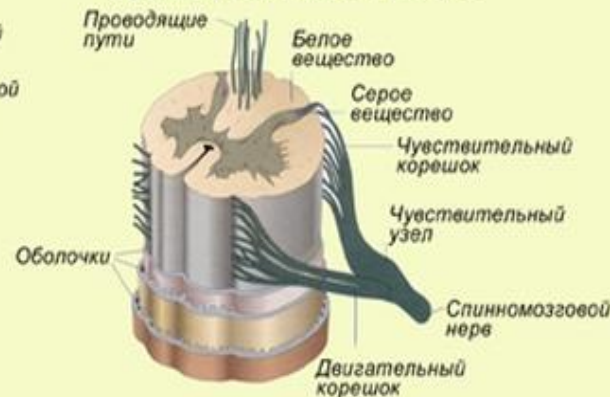
# НЕРВНАЯ СИСТЕМА



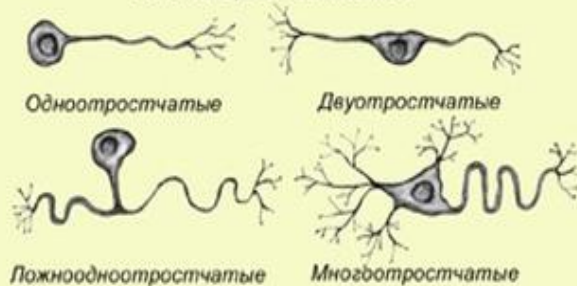
## ОТДЕЛЫ ГОЛОВНОГО МОЗГА



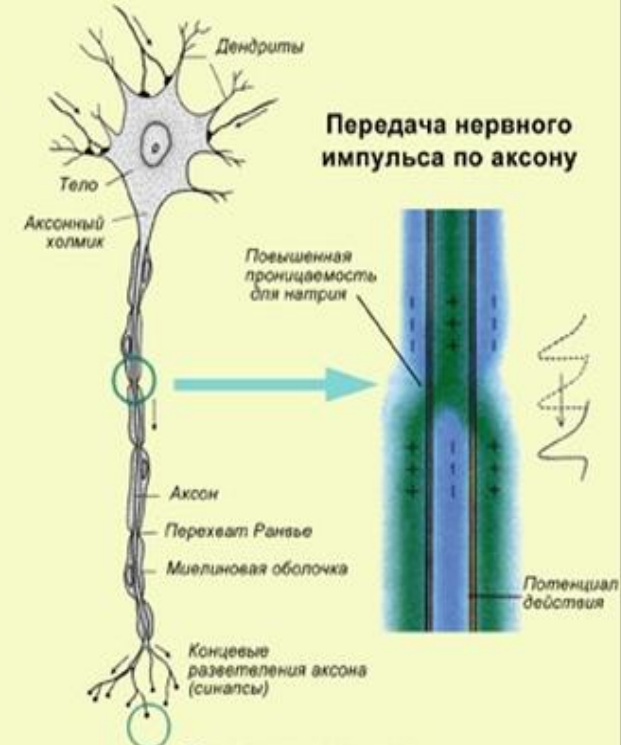
## СЕГМЕНТ СПИНОГО МОЗГА



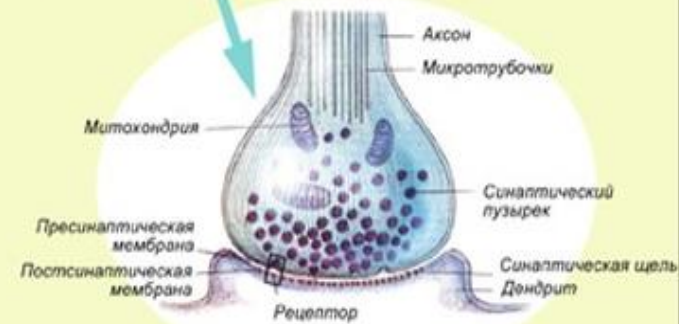
## Типы нервных клеток

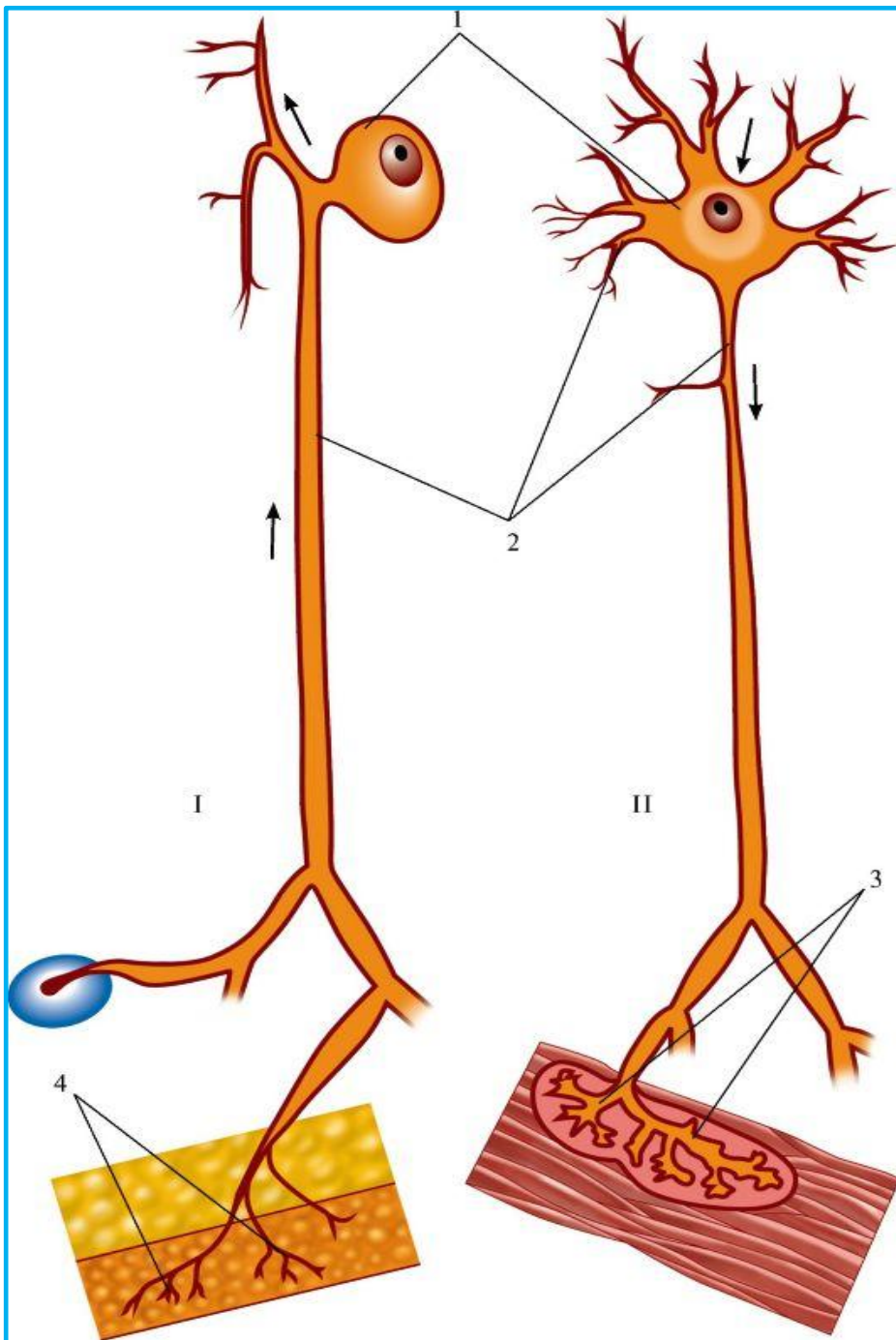


## ЧАСТИ НЕЙРОНА



## Строение синапса





**Строение нервных клеток.  
Схема. Стрелки указывают  
направления движения нервных  
импульсов.**

**I - чувствительная нервная клетка**

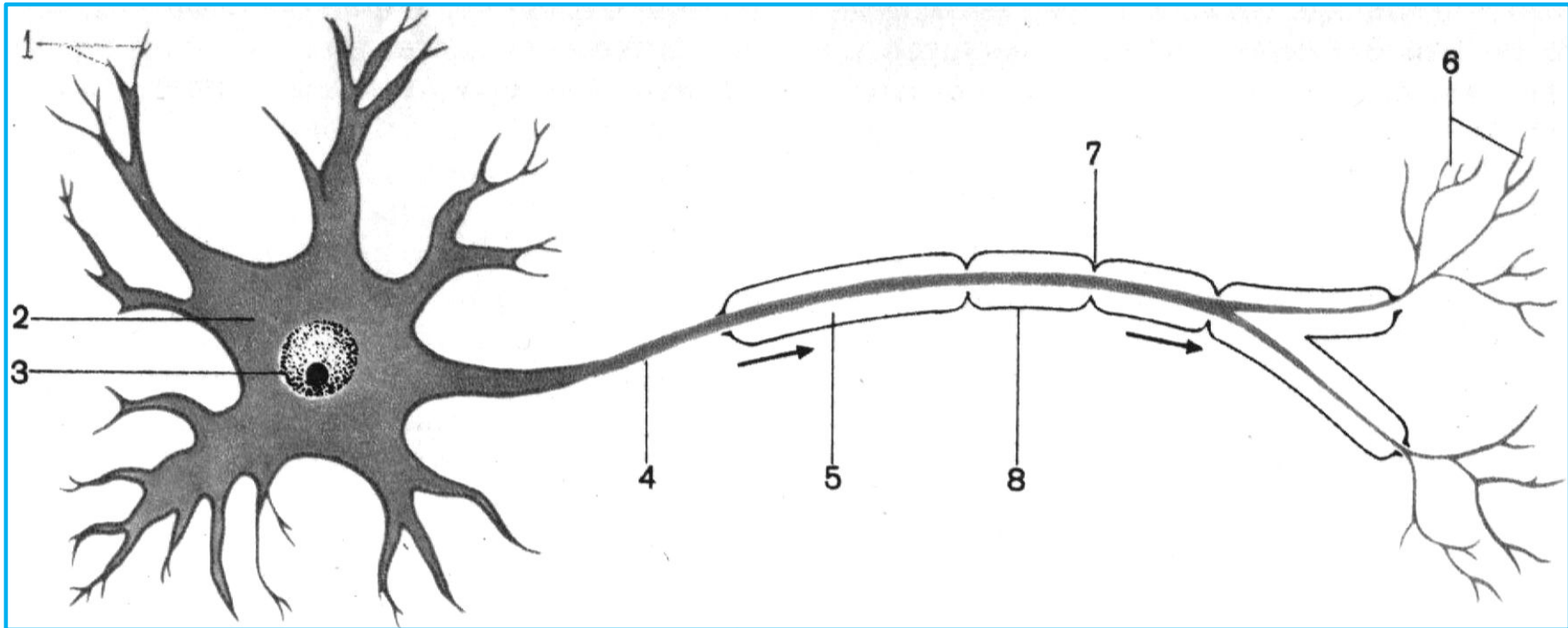
**II - двигательная нервная клетка**

**1 - тело нервной клетки**

**2 - отростки нервной клетки**

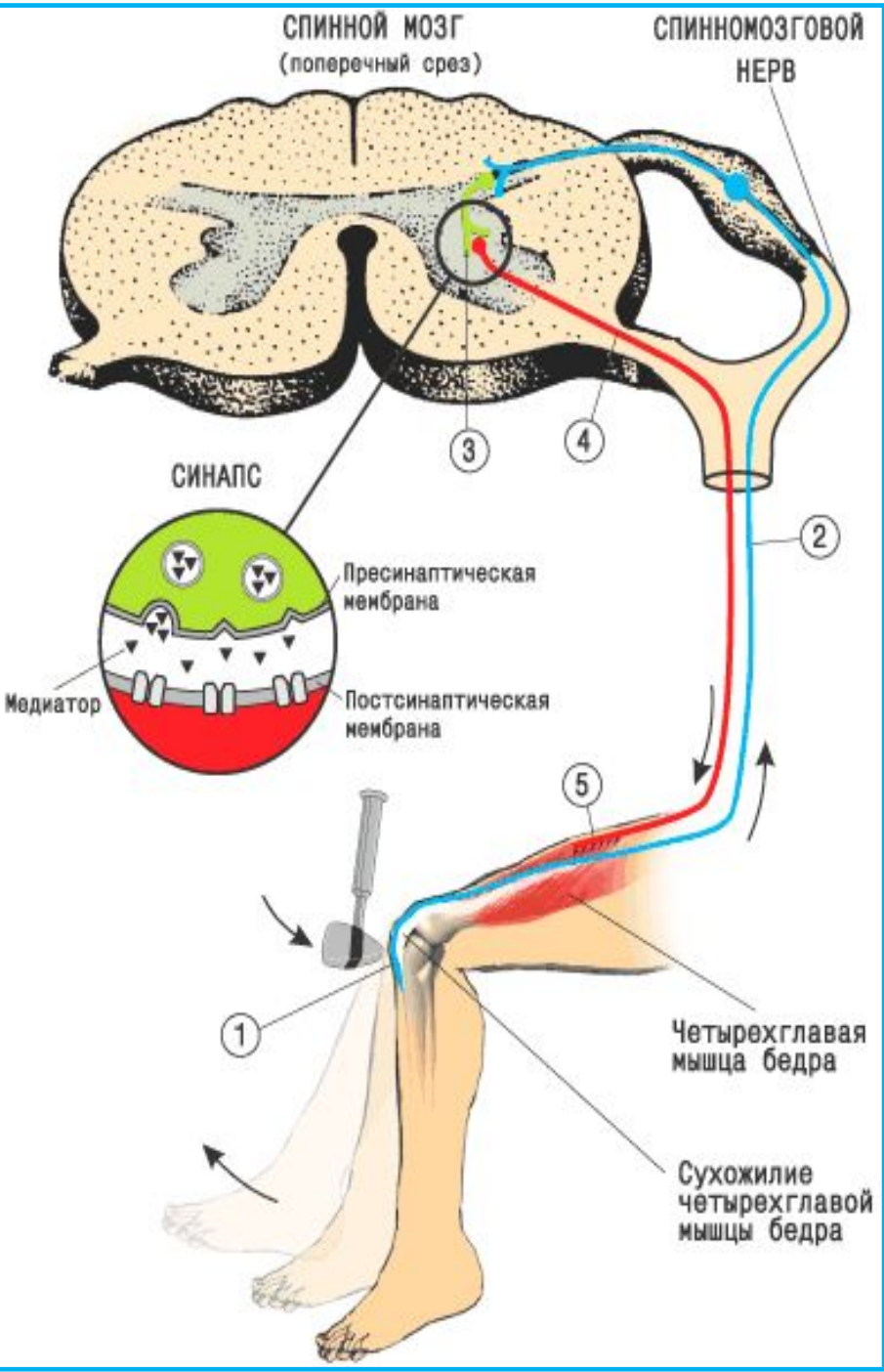
**3 - двигательное нервное  
окончание**

**4 - чувствительные нервные  
окончания**

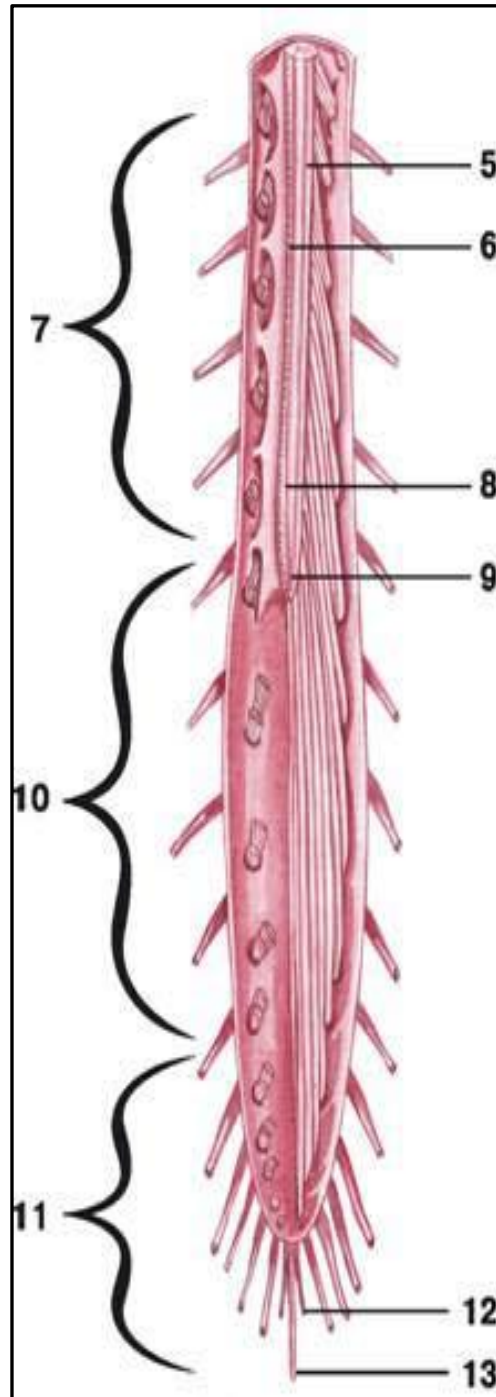
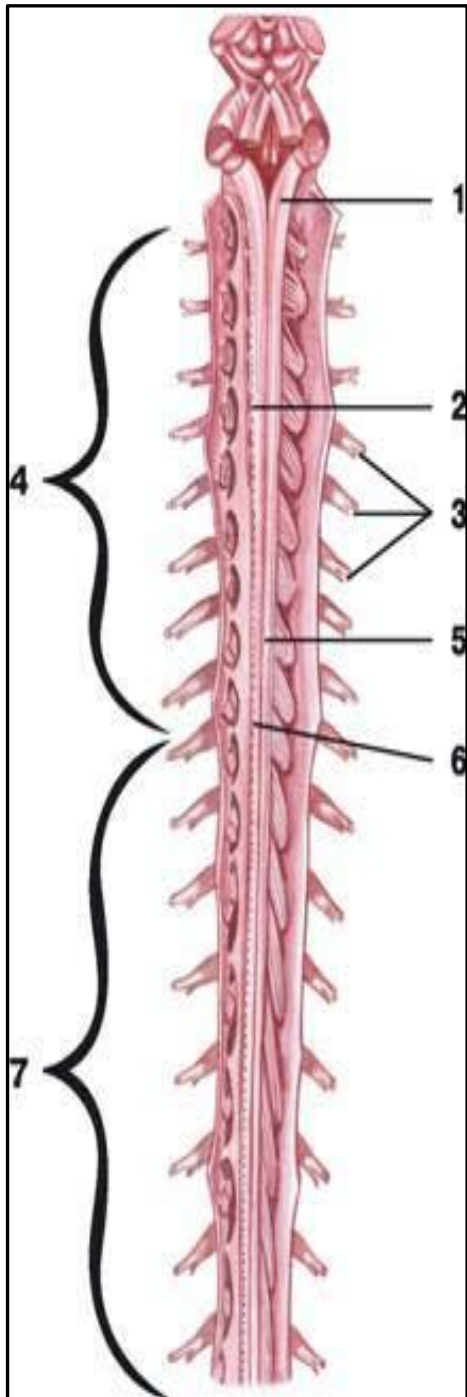


**Структура нервной клетки:**

- 1 - дендрит**
- 2 - тело клетки**
- 3 - ядро**
- 4 - аксон**
- 5 - миелиновое волокно**
- 6 - ветви аксона**
- 7 - перехват**
- 8 - неврилемма**



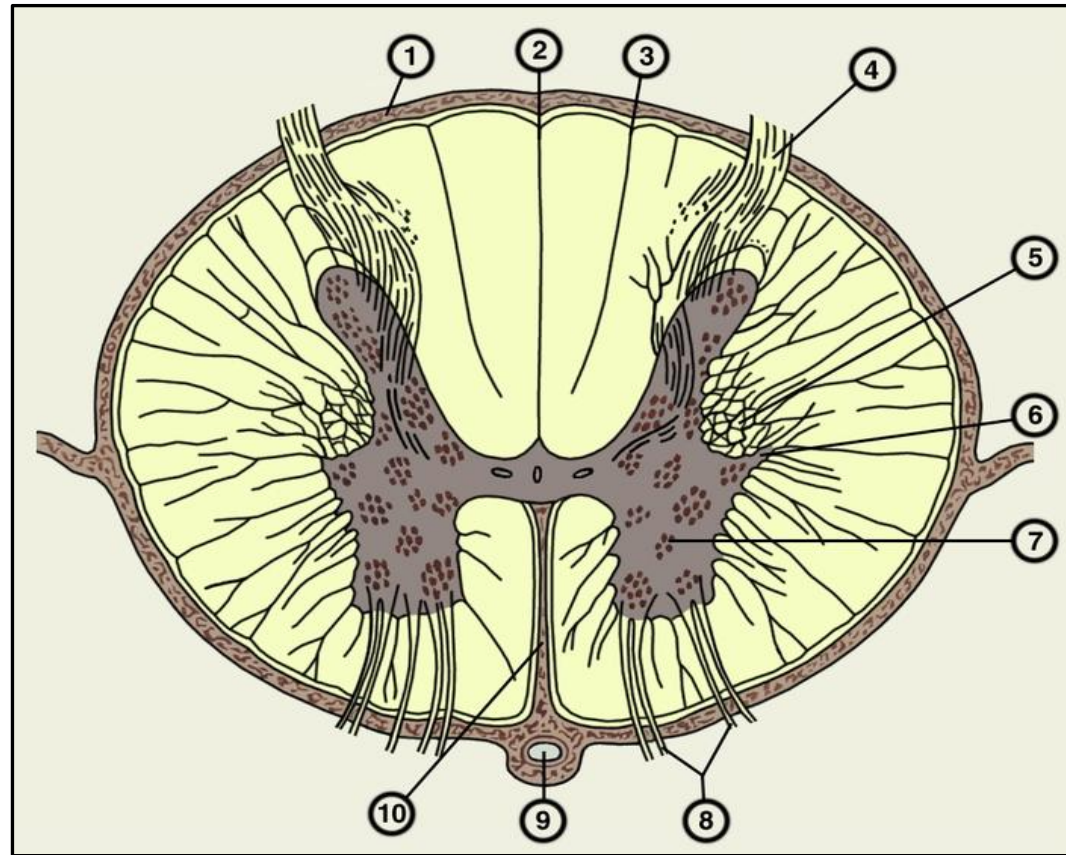
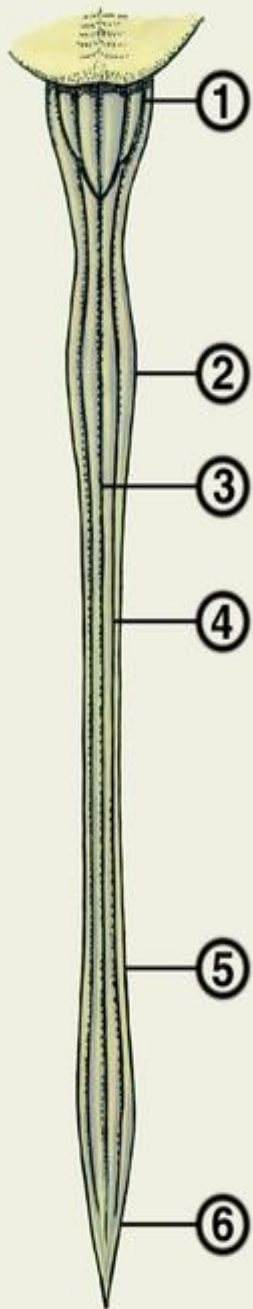
**Простая рефлекторная дуга:**  
**Звенья простой рефлекторной дуги:**  
**1 - рецептор**  
**2 - чувствительный (афферентный) нейрон**  
**3 - вставочный (промежуточный, переключающий) нейрон**  
**4 - двигательный (эфферентный) нейрон**  
**5 - нервное окончание (эффектор), передающее импульс исполнительному органу**



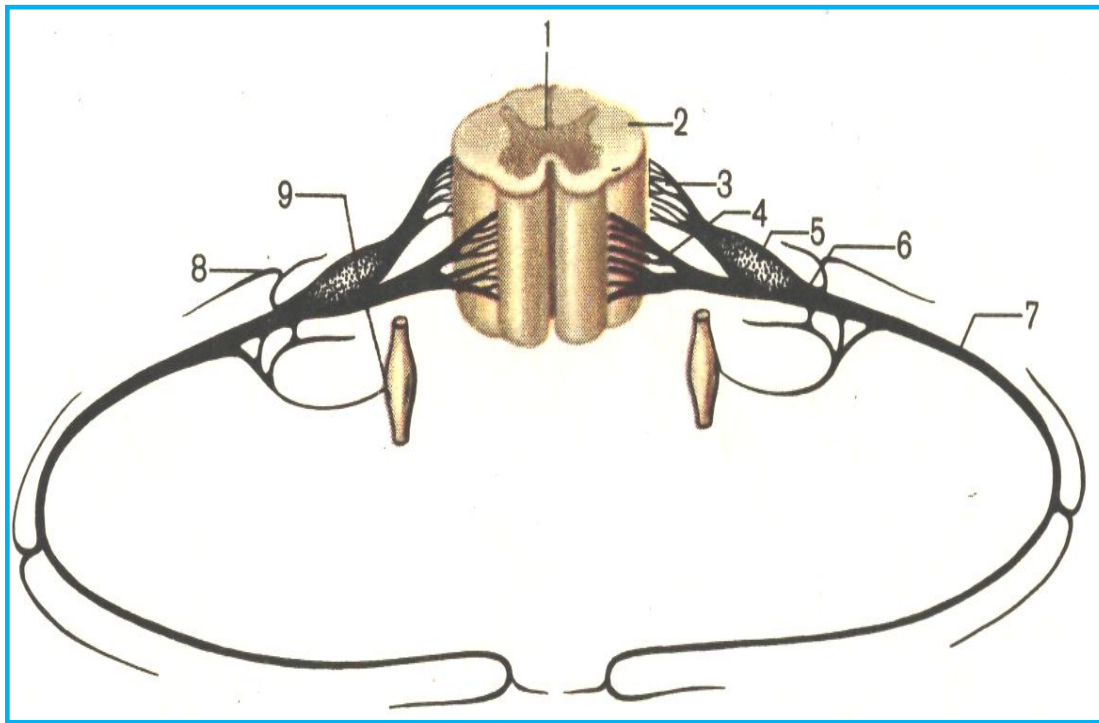
### Спинальный мозг вид сзади

- 1 - продолговатый мозг;
- 2 - шейное утолщение;
- 3 - спинно-мозговые нервы;
- 4 - шейные нервы;
- 5 - задняя срединная щель;
- 6 - задняя латеральная борозда;
- 7 - грудные нервы;
- 8 - поясничное утолщение;
- 9 - мозговой конус;
- 10 - поясничные нервы;
- 11 - крестцовые нервы;
- 12 - копчиковый нерв;
- 13 - терминальная нить

Передняя поверхность спинного мозга: 1 - продолговатый мозг  
 2 - шейное утолщение; 3 - срединная вентральная (передняя) щель  
 4 - вентролатеральная (переднебоковая) борозда  
 5 - пояснично-крестцовое утолщение; 6 - конус спинного мозга



Поперечный разрез спинного мозга:  
 1 - мягкая оболочка; 2 - дорсолатеральная (задняя) борозда; 3 - промежуточная дорсальная (задняя) борозда; 4 - дорсальный (задний) корешок; 5 - дорсальный (задний) рог; 6 - боковой рог; 7 - вентральный (передний) рог; 8 - вентральный (передний) корешок; 9 - передняя спинальная артерия; 10 - вентральная (передняя) срединная щель



**Сегмент спинного мозга:**

**1 - серое вещество**

**2 - белое вещество**

**3 - задний корешок спинномозгового нерва**

**4 - передний корешок спинномозгового нерва**

**5 - спинномозговой узел**

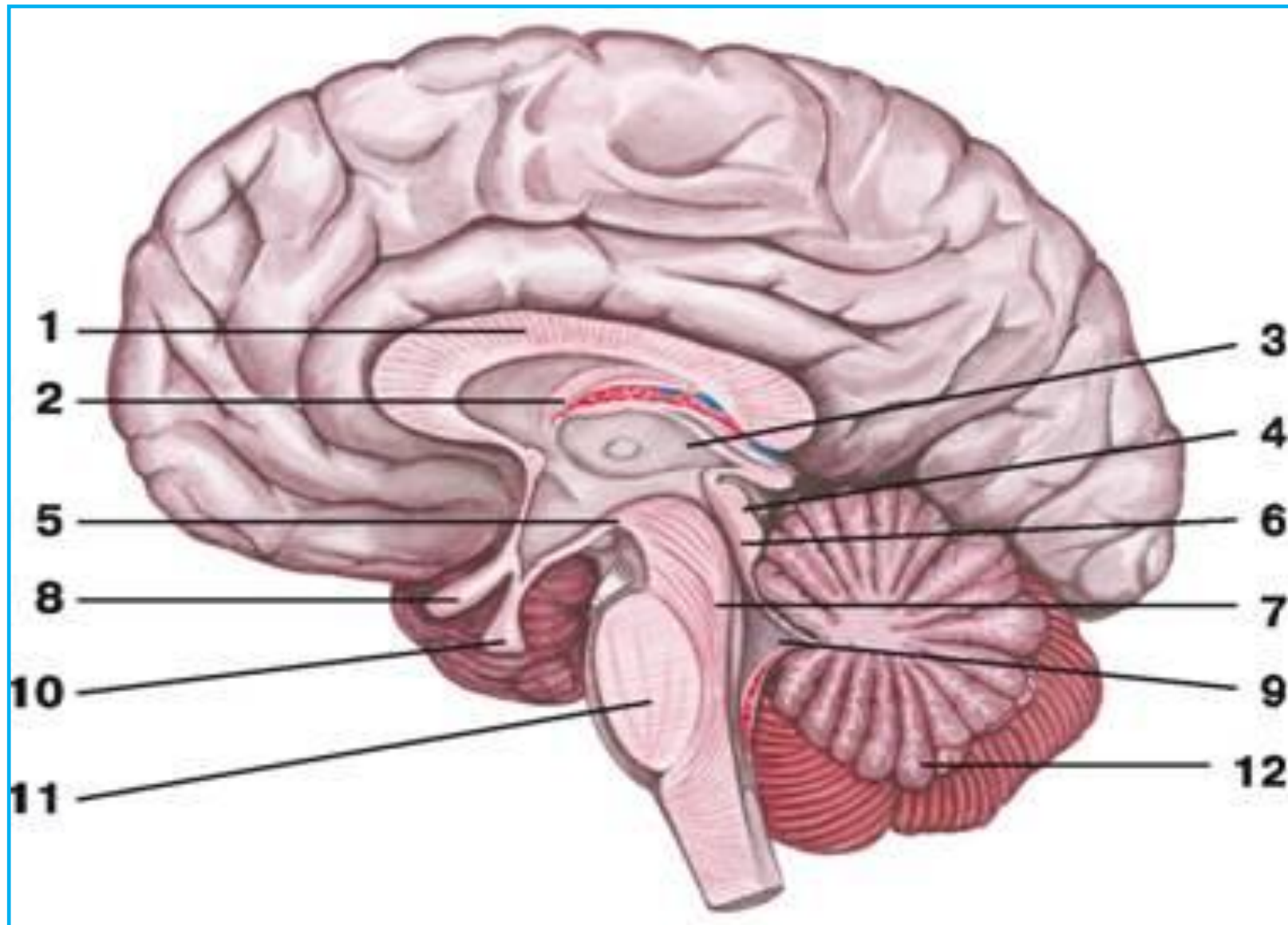
**6 - спинномозговой нерв**

**7 - передняя ветвь спинномозгового нерва**

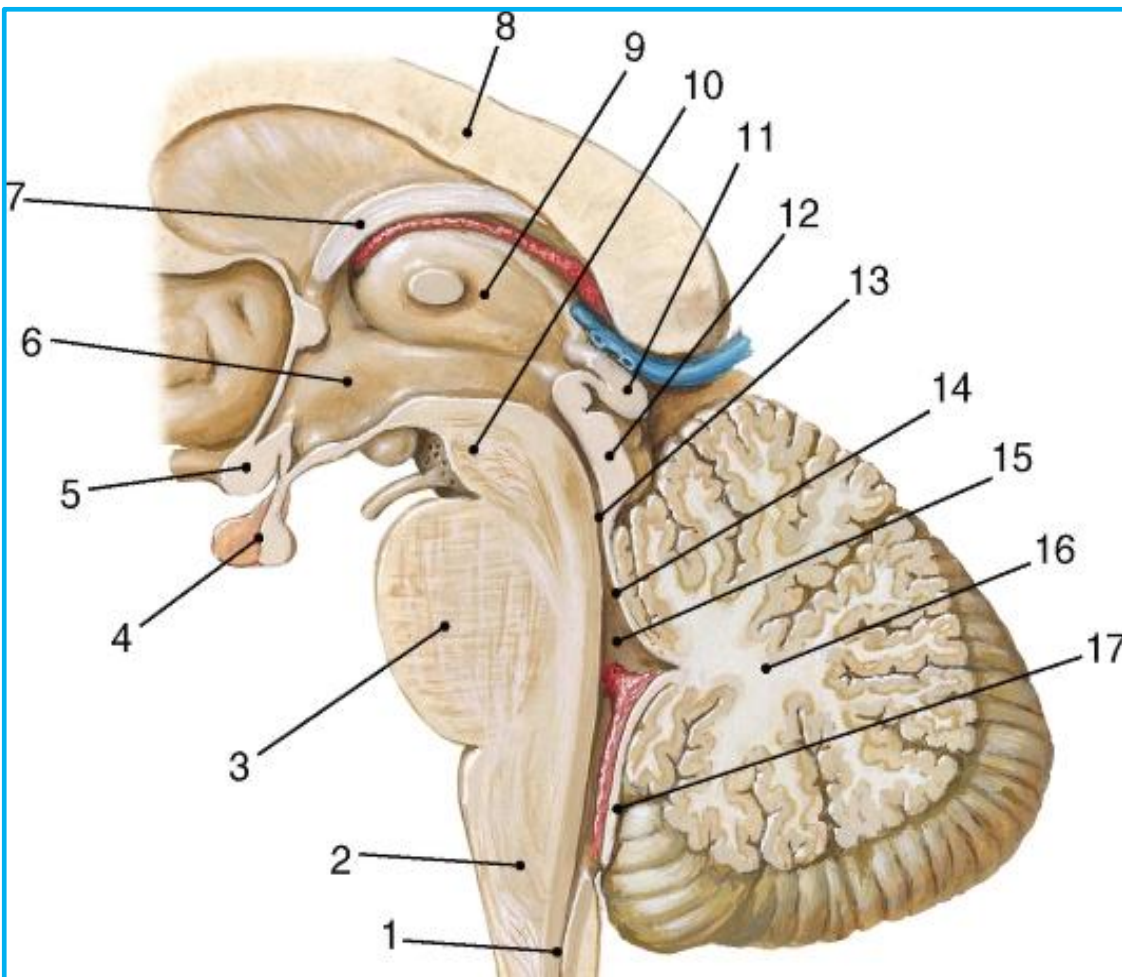
**8 - задняя ветвь спинномозгового нерва**

**9 - узел симпатического ствола**



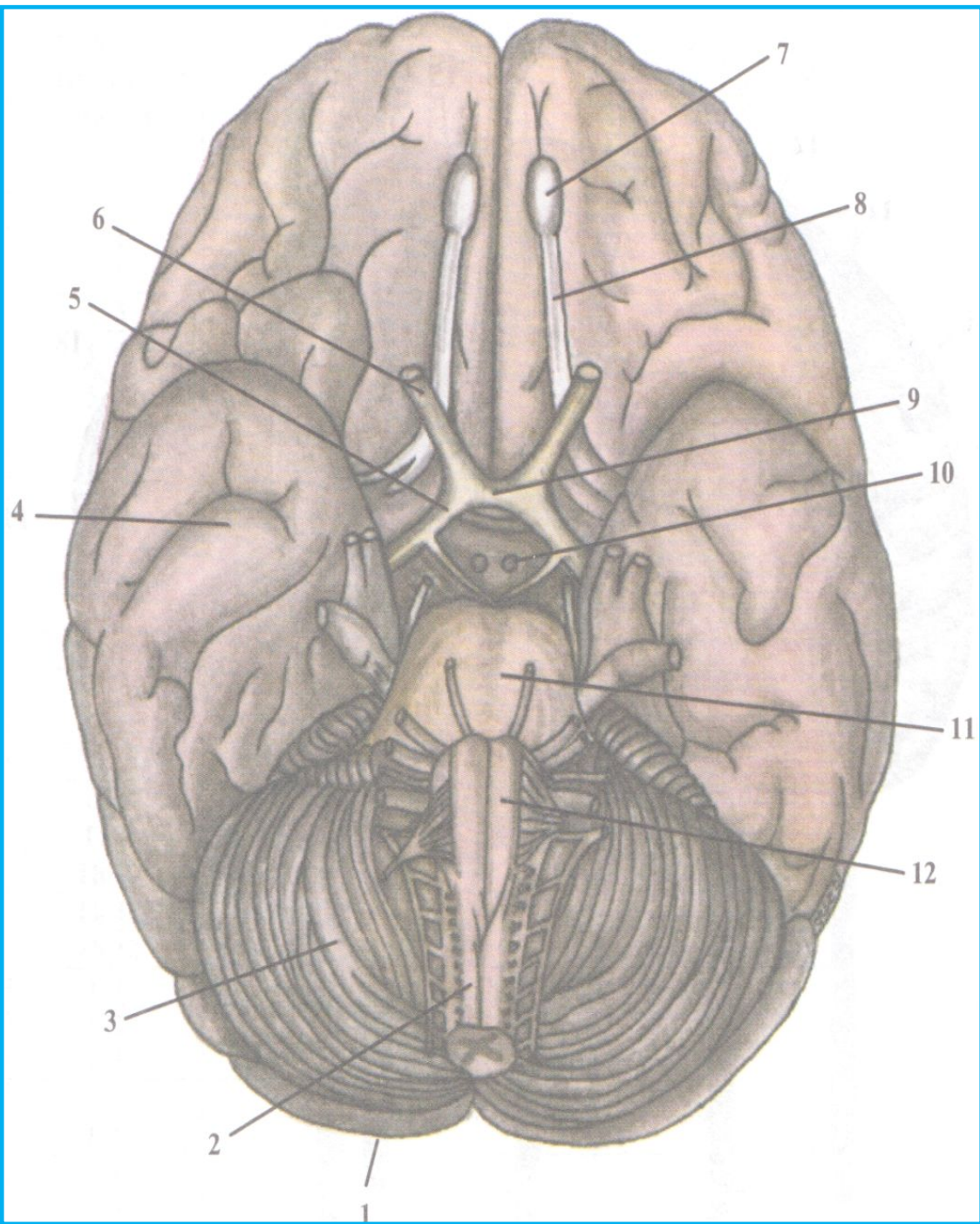


**Головной мозг** (вертикальный разрез): 1 - мозолистое тело; 2 - свод; 3 - таламус; 4 - крыша среднего мозга; 5 - сосцевидное тело; 6 - водопровод среднего мозга; 7 - ножка мозга; 8 - зрительный перекрест; 9 - IV желудочек; 10 - гипофиз; 11 - мост; 12 - мозжечок



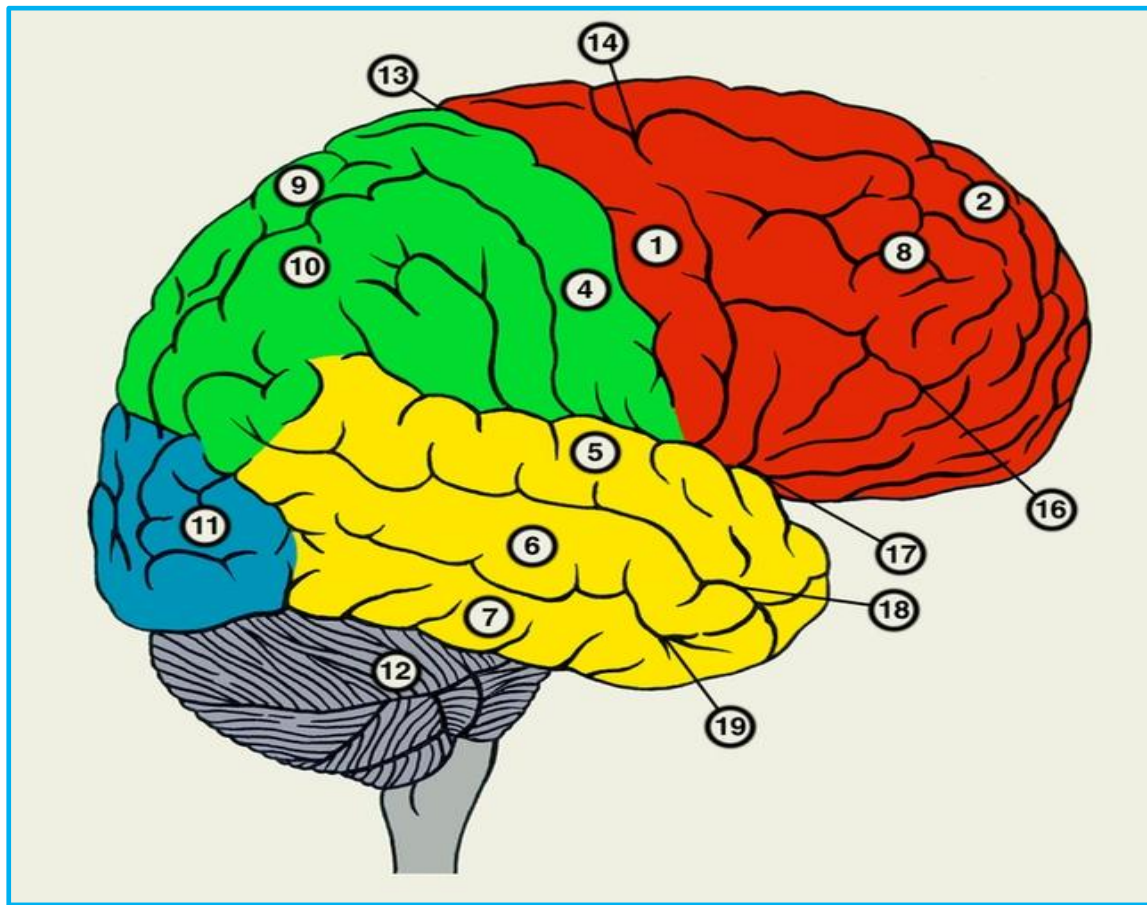
## Срединный сагиттальный разрез через ствол мозга:

- 1 - центральный канал
- 2 - продолговатый мозг
- 3 - мост
- 4 - гипофиз
- 5 - зрительный перекрест
- 6 - полость III желудочка  
мозга
- 7 - свод
- 8 - мозолистое тело
- 9 - таламус
- 10 - ножка мозга
- 11 - шишковидное тело
- 12 - крыша среднего мозга
- 13 - водопровод среднего  
мозга
- 14 - верхняя мозжечковая  
ножка
- 15 - полость IV желудочка
- 16 - мозжечок
- 17 - нижняя мозжечковая  
ножка

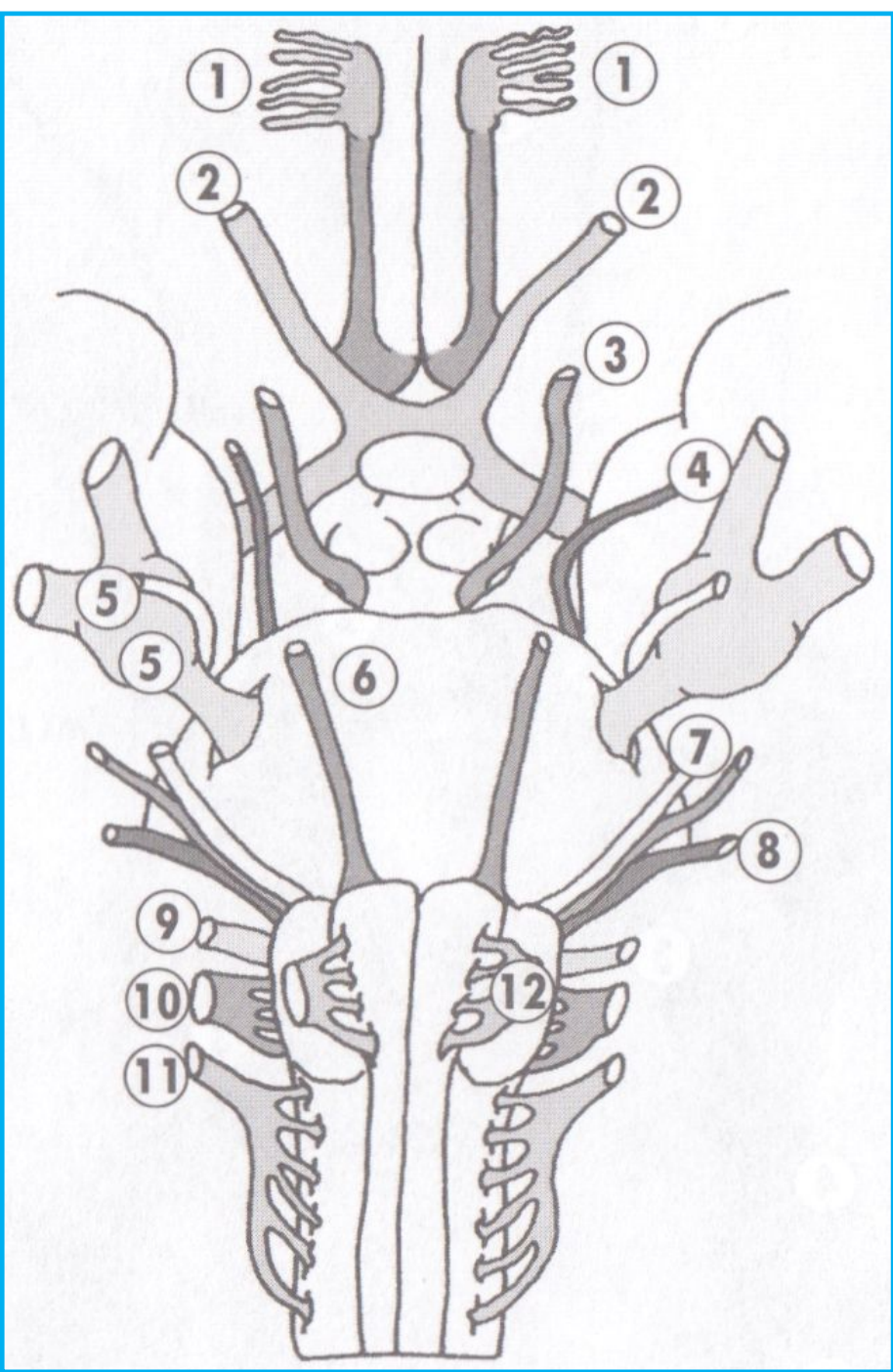


**Головной мозг; вид с основания:**

- 1 - затылочная доля полушария большого мозга**
- 2 - спинной мозг**
- 3 - мозжечок**
- 4 - височная доля полушария большого мозга**
- 5 - зрительный тракт**
- 6 - зрительный нерв**
- 7 - обонятельная луковица**
- 8 - обонятельный тракт**
- 9 - зрительный перекрест**
- 10 - сосочковое тело**
- 11 - мост**
- 12 - продолговатый мозг**

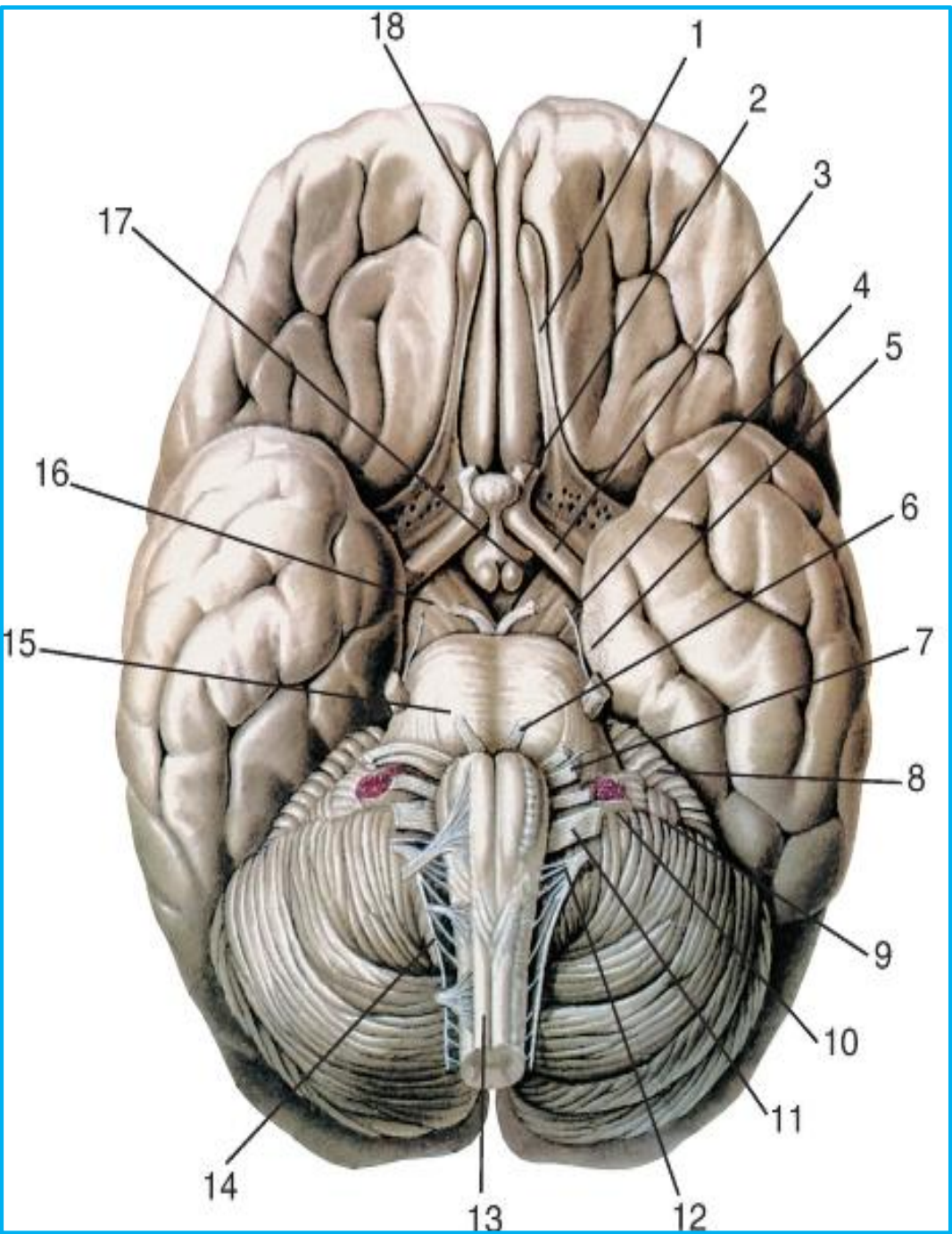


**Латеральная поверхность правого полушария большого мозга (красная - лобная доля; зеленая - теменная доля; синяя - затылочная доля; желтая - височная доля):**  
**1 - предцентральная извилина; 2 - верхняя лобная извилина; 3 - средняя лобная извилина; 4 - постцентральная извилина; 5 - верхняя височная извилина; 6 - средняя височная извилина; 7 - нижняя височная извилина; 8 - покрышка; 9 - верхняя теменная долька; 10 - нижняя теменная долька; 11 - затылочные извилины; 12 - мозжечок; 13 - центральная борозда; 14 - предцентральная борозда; 15 - верхняя лобная борозда; 16 - нижняя лобная борозда; 17 - латеральная борозда; 18 - верхняя височная борозда; 19 - нижняя височная борозда**



Черепно-мозговые нервы обозначают римскими цифрами по порядку их расположения:

- (1) I - обонятельный нерв
- (2) II - зрительный нерв
- (3) III - глазодвигательный нерв
- (4) IV - блоковый нерв
- (5) V - тройничный нерв
- (6) VI - отводящий нерв
- (7) VII - лицевой нерв
- (8) VIII - преддверно-улитковый нерв
- (9) IX - языкоглоточный нерв
- (10) X - блуждающий нерв
- (11) XI - добавочный нерв
- (12) XII - подъязычный нерв



- Черепные нервы:**
- 1 - обонятельный тракт**
  - 2 - зрительный нерв**
  - 3 - глазодвигательный нерв**
  - 4 - блоковый нерв**
  - 5 - тройничный нерв**
  - 6 - отводящий нерв**
  - 7 - лицевой нерв**
  - 8 - преддверно-улитковый нерв**
  - 9 - глазодвигательный нерв**
  - 10 - блуждающий нерв**
  - 11 - добавочный нерв**
  - 12 - подъязычный нерв**
  - 13 - спинной мозг**
  - 14 - продолговатый мозг**
  - 15 - мост**
  - 16 - средний мозг**
  - 17 - промежуточный мозг**
  - 18 - обонятельная луковица**