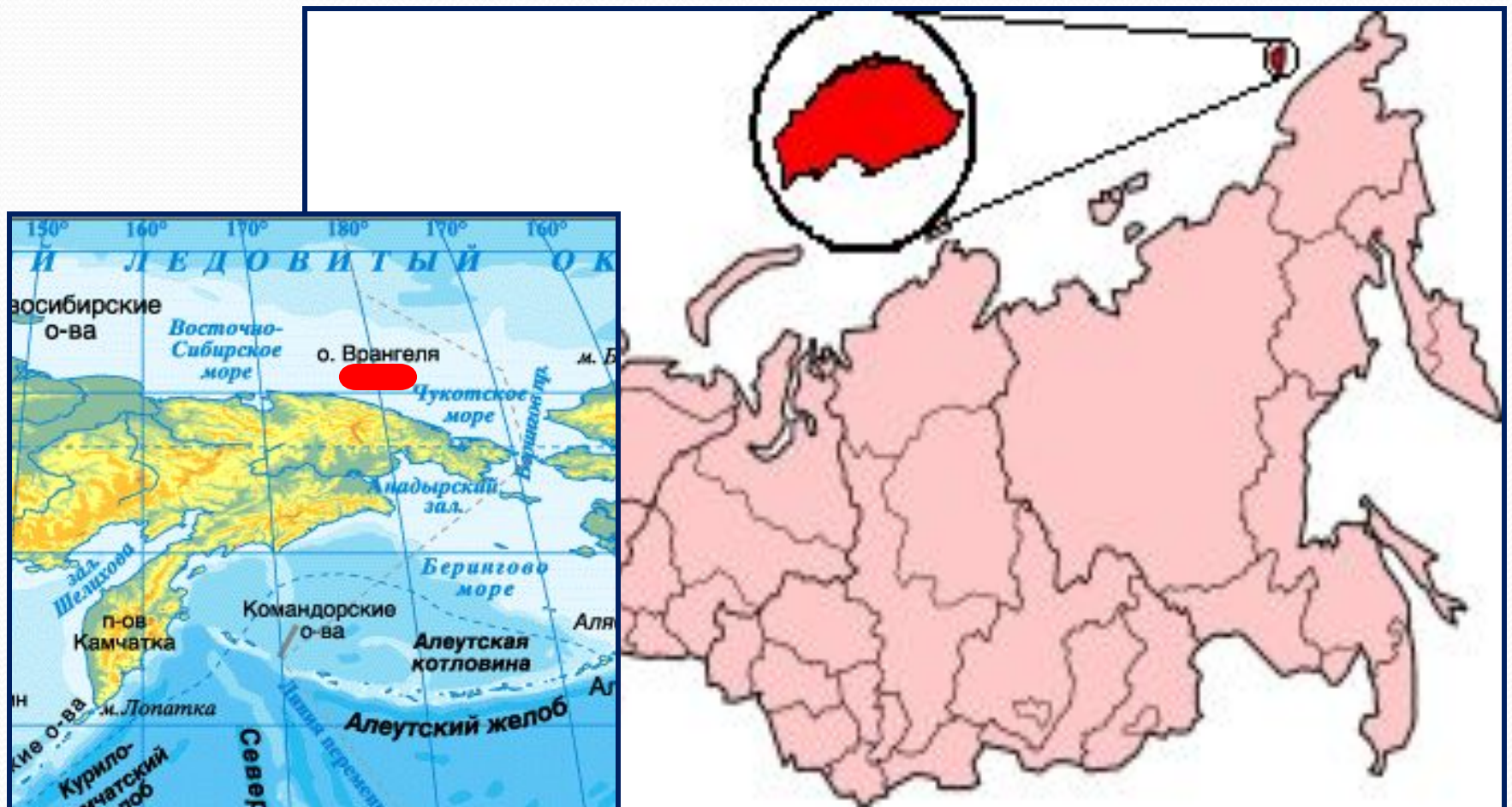


ОСТРОВ ВРАНГЕЛЯ



Географическое положение

1. Принадлежит России
2. Расположен на северо-востоке страны, между Восточно-Сибирским и Чукотским морями



РАЗМЕРЫ ТЕРРИТОРИИ

Площадь острова-7670км²

Длина 150км, ширина 75км



Остров из космоса

СТАТУС ТЕРРИТОРИИ

- 23 марта 1976 года был образован природный заповедник «Остров Врангель» для охраны популяции белого медведя, тихоокеанского моржа и уникальной колонии белого гуся
- Центр всемирного наследия включил эту территорию в список всемирного наследия

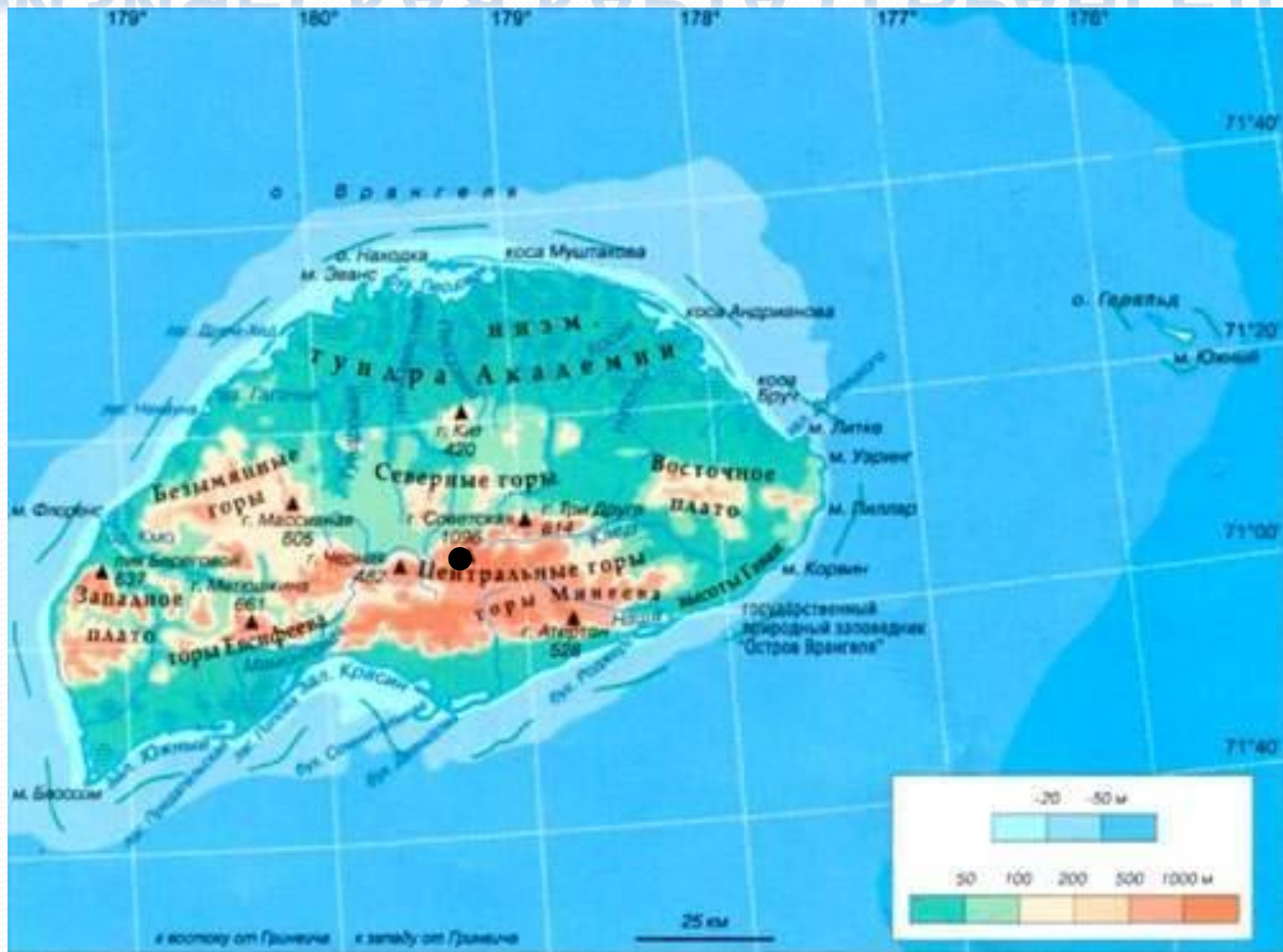


РЕЛЬЕФ

Основная часть острова- это горы. Побережья – низменности.
Самая высокая точка – г.Советская (1096м).

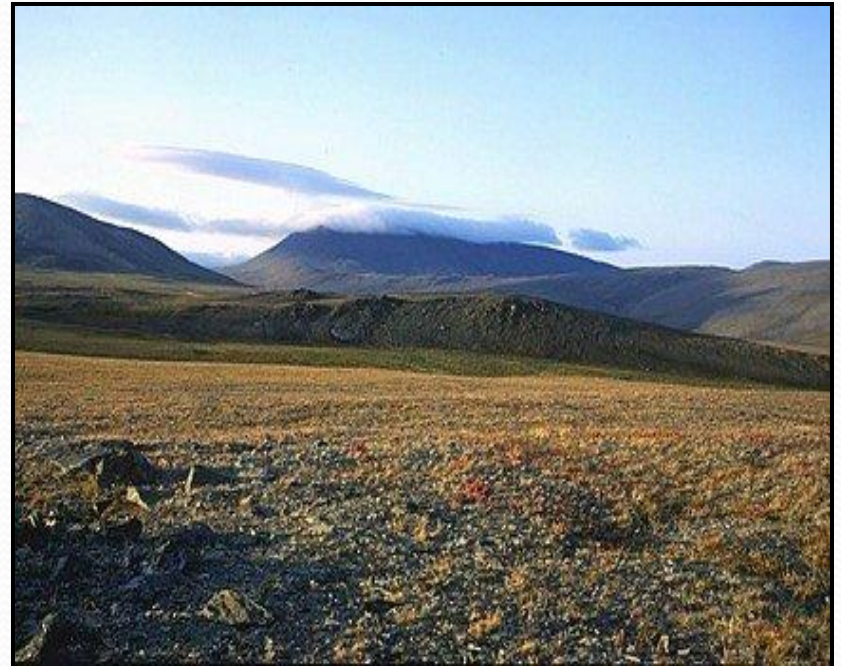


ФИЗИЧЕСКАЯ КАРТА О. ВРАНГЕЛЬ



КЛИМАТ

- Господствуют арктические воздушные массы
- Полярный день длится с середины мая до конца июля, полярная ночь - с середины ноября до конца января
- Среднегодовая температура: $-11,3^{\circ}\text{C}$ (января -22°C , июля $+2^{\circ}\text{C}$)
- Безморозный период: 20-25 дней в году
- Годовое количество осадков 152 мм



ВНУТРЕННИЕ ВОДЫ

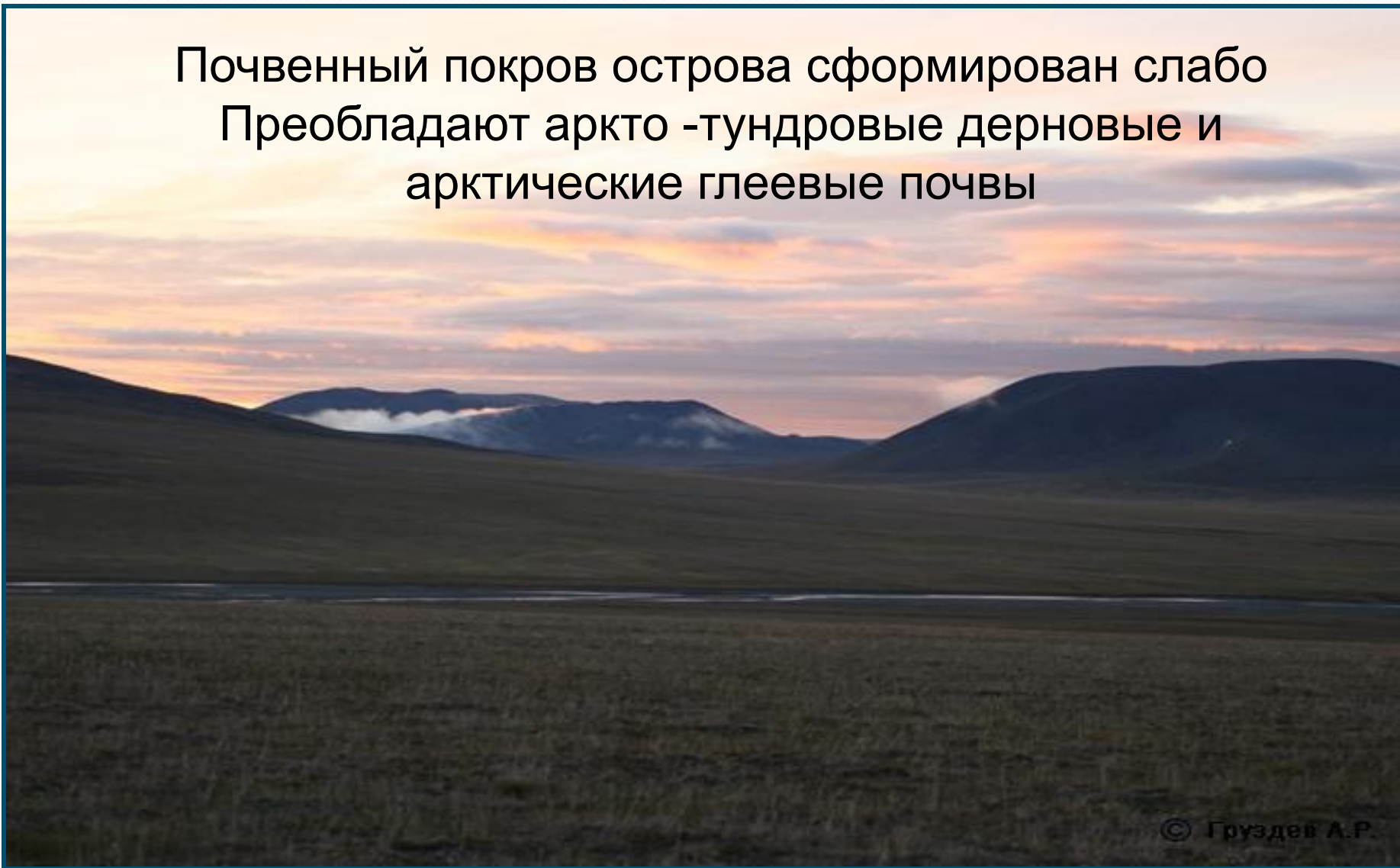
На острове расположено:

- 5 рек длиной более 50км
- 900 озёр, из них 5 имеют площадь более 1км² и среднюю глубину 2м



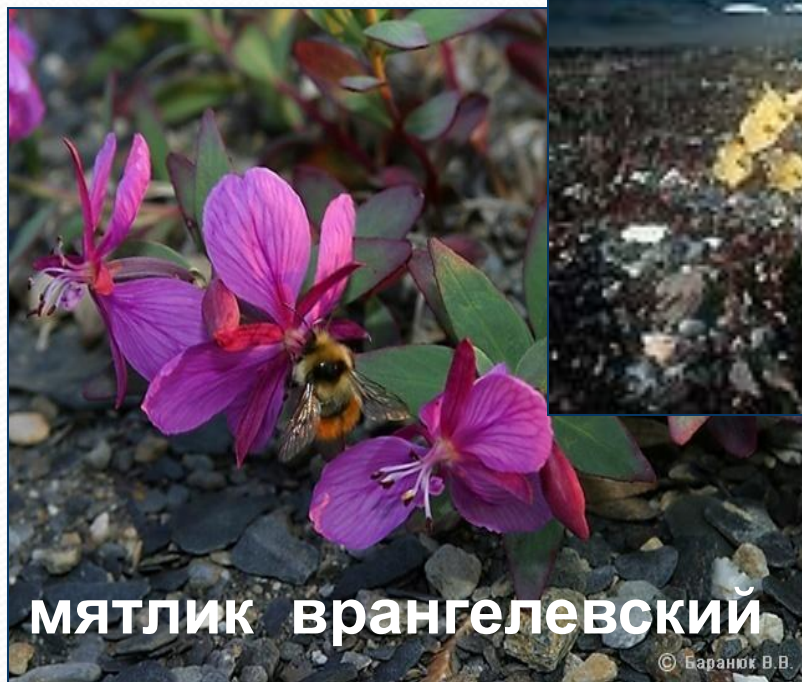
ПОЧВЫ ОСТРОВА

Почвенный покров острова сформирован слабо
Преобладают аркто -тундровые дерновые и
арктические глеевые почвы

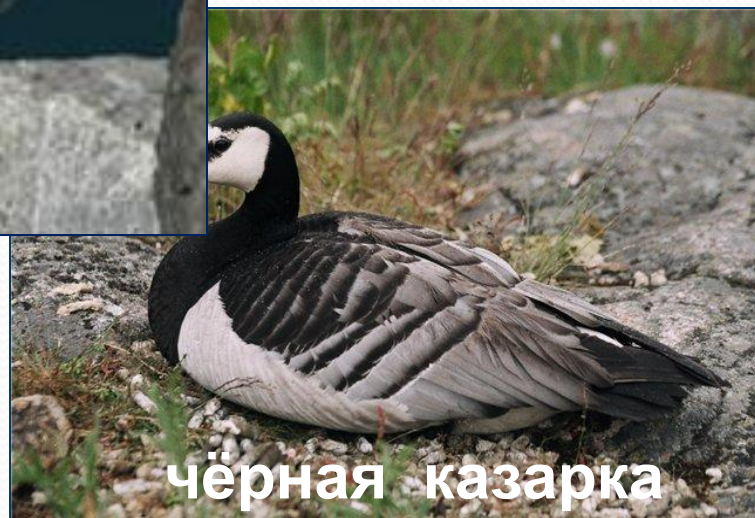


РАСТИТЕЛЬНОСТЬ

- отличается бедностью и низкорослостью
- располагается осоково-моховая тундра
- насчитывается 310 лишайников, 325 мхов, покрытосеменных 409 видов



ЖИВОТНЫЙ МИР



БЕЛЫЕ ГУСИ

Остров является единственным местом в России, где гнездятся белые гуси. Их гнездовья находятся под строгой защитой.



ОВЦЕБЫК И СЕВЕРНЫЙ ОЛЕНЬ

В 1975 году было завезены 20 особей овцебыков и домашних северных оленей. Они хорошо прижились и дали большое потомство.



БЕЛЫЕ МЕДВЕДИ

Чукотское название острова «умкымир», что означает медвежий остров. На остров приходят медведицы со всей Арктики. Ежегодно на острове насчитывают до 250 берлог, где у медведиц появляются малыши



ВОДНЫЕ ОБИТАТЕЛИ

- *на острове нет рыбы*
- *в прибрежные воды часто заходят горбач, гренландский кит, северный финвал, серый кит*



- *берега острова – это самое крупное в мире лежбище тихоокеанских моржей*

A landscape photograph showing a wide, brown, grassy valley in the foreground. In the background, a range of mountains is visible, with the higher peaks covered in snow. The sky is a pale, clear blue. The overall scene is a vast, open natural landscape.

Спасибо за внимание!