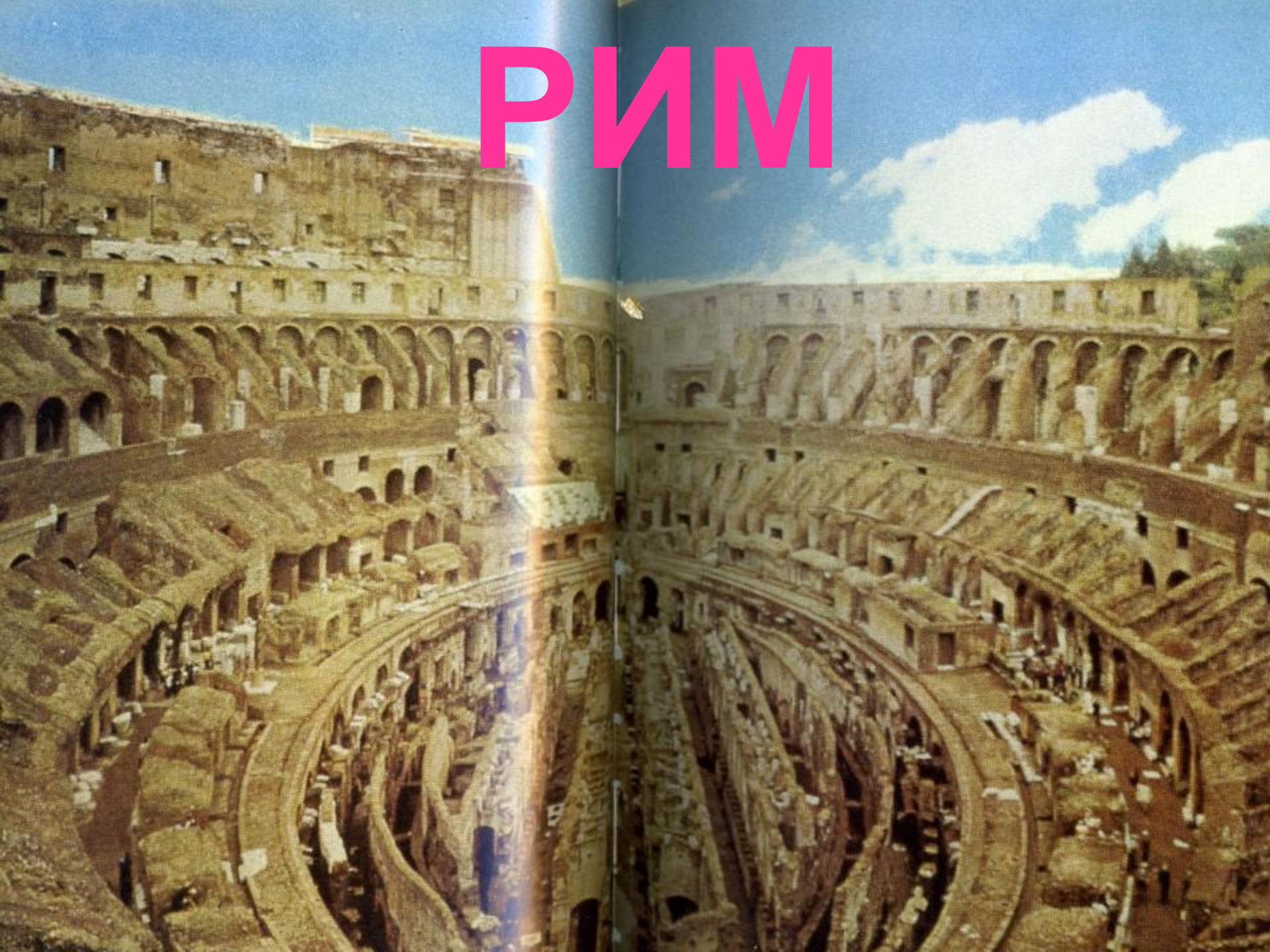


РИМ



ДРЕВНИЙ РИМ VIII в. до н.э.-V в. н.э.

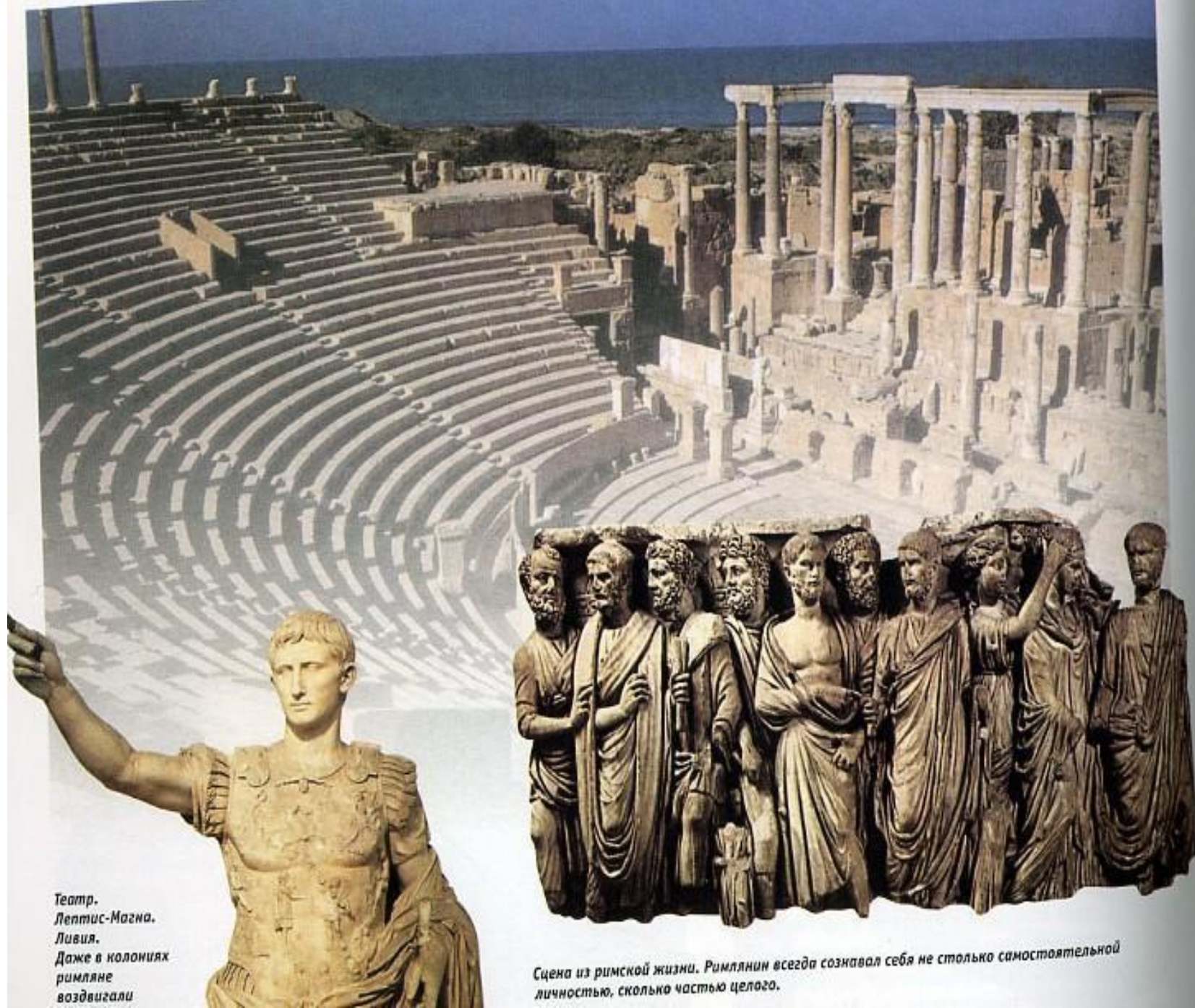
и все завоеванные им страны от
Британских островов до Египта

- **Римская республика** VI в. до н. э.-I в. н.э.-Республиканский стиль
- **Имперский стиль**- с 27 г. до н.э.-правление Октавиана Августа, установившего единовластие



Карта Римской империи 2 в. н. э.





*Театр.
Лептис-Магна.
Ливия.
Даже в колониях
римляне
воздвигали*

Сцена из римской жизни. Римлянин всегда сознавал себя не столько самостоятельной личностью, сколько частью целого.

*Театр.
Лептис-Магна.
Ливия.
Даже в колониях
римляне
воздвигали
замечательные
сооружения,
стремясь
показать мощь
империи.*



Г
Е
е
На м
ли
«Х





ь боль-
егмента
й стороне
лес-
по-
ру-
-
ю

и-
ец-по-
золо-
тными
ика-
менена
он со-

б-

*Император Август
в тоге. Лувр, Париж.*



Капитолийская Волчица. Бронза. Этруская работа. VI—V вв. до н. э.

инферналь-
ное Церберу
ормило Ро-
еля госу-
рившего

ом перете-
ным
ва
эпо-

е-
сь

ра
Э.
ши. Рим.



деж-
а-
а
ст
зя



*Алтарь мира. Сцена жер
I в. до н. э. Тоги надеты и*

происход
а то и ве
Ри
пом
ниа
Ци

составляли туника
у женщин.
Туника —
с короткими |

*Водонос в эксомиде
Короткая туника
эксомис. Предложе
безоговорочно про
обосновали тем, чи
в случае, если рабы
превосходство.
одежду сво
цвет
влади
с пом
знач
крас
носит
Имперь
богатог*

4-
ого,
ьно
на-
ю
иви
а



*Алтарь мира. Сцена жертвоприношения с императором Марком Аврелием.
I в. до н. э. Тоги надеты на туники, и все драпировки абсолютно различные.*





статой
и. Помпей,
и одежде.

ь
)

г
дью

ны.
пкой
ла —
зуру.
ю.

е
льцев

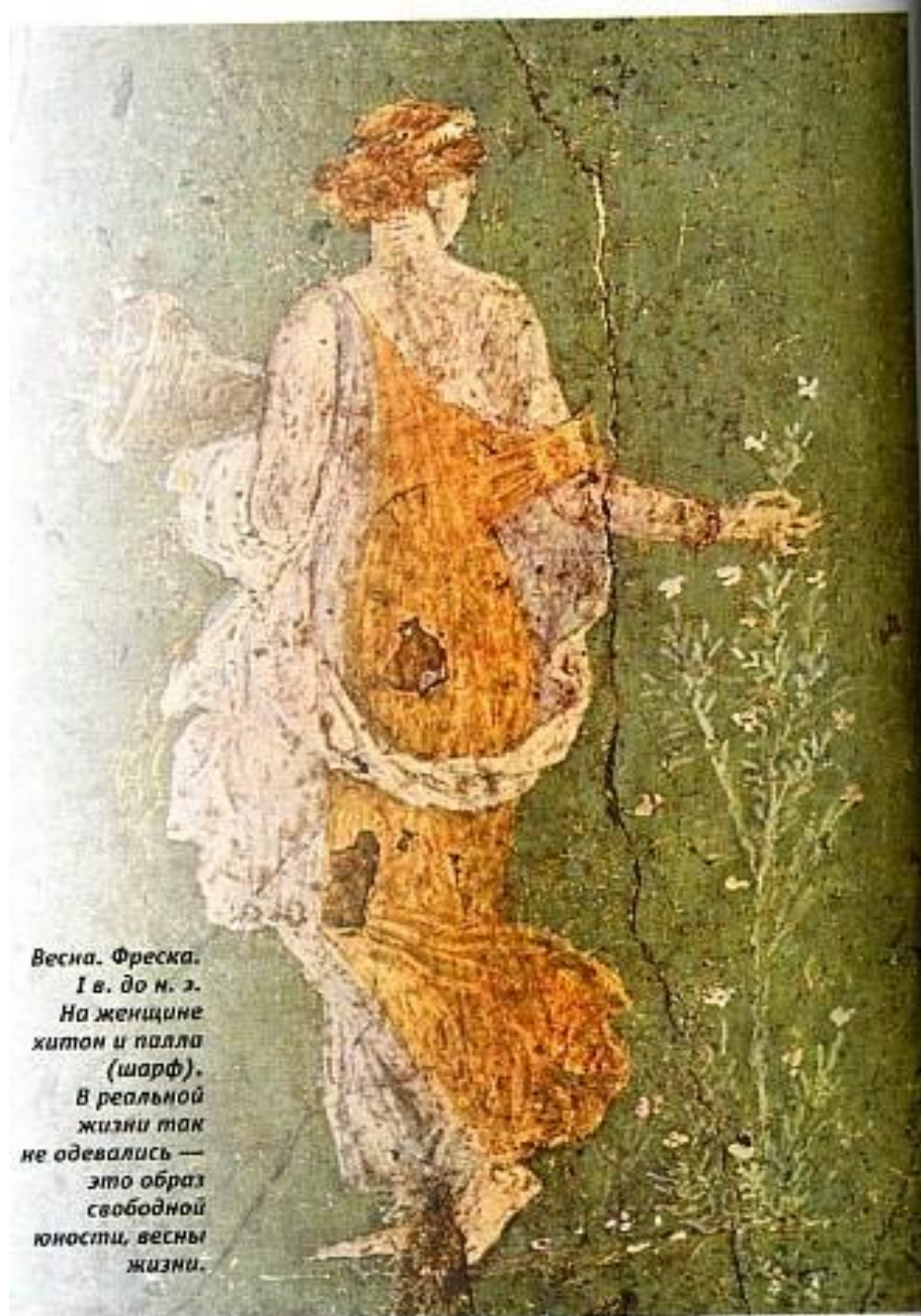
о
шати

г
и

тали
кам,
тых
пон
гого
ому
ь



1713



Весна. Фреска.
I в. до н. э.
На женщине
хитон и палла
(шарф).
В реальной
жизни так
не одевались —
это образ
свободной
юности, весны
жизни.



Нагрудное украшение.
III в. до н. э.
Национальный музей
Бардо, Тунис.



Причёски римлянок.



*Девушка, переливающая благовония. Национальный музей. Рим.
На девушке туника с двойным напуском.*



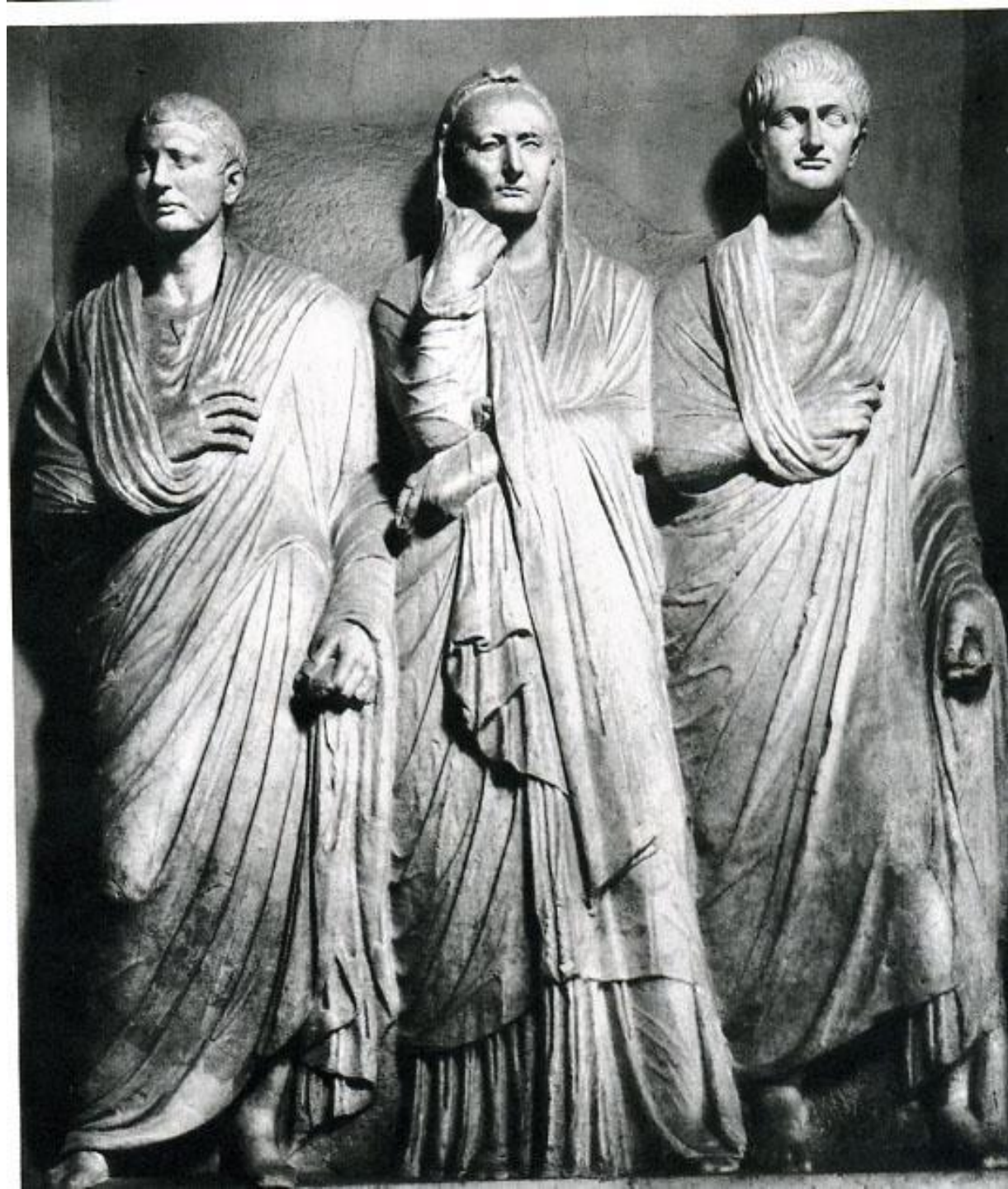
*Парадный сапог
времен Империи.*



*Крепида. Обувь,
заимствованная у греков.*











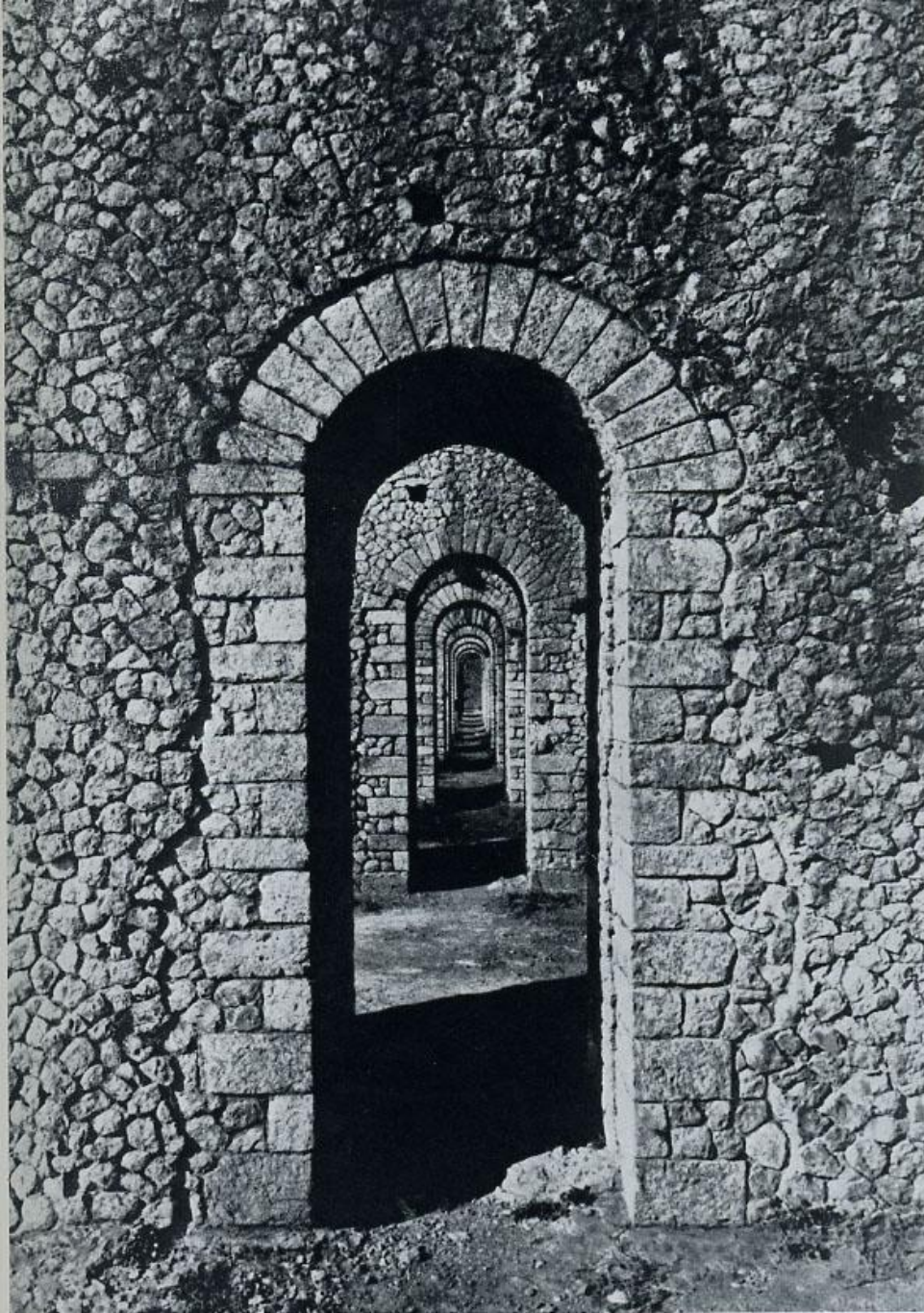








75. Храм Сивиллы (или Весты) в Тиволи. Начало 1 в. до н. э.



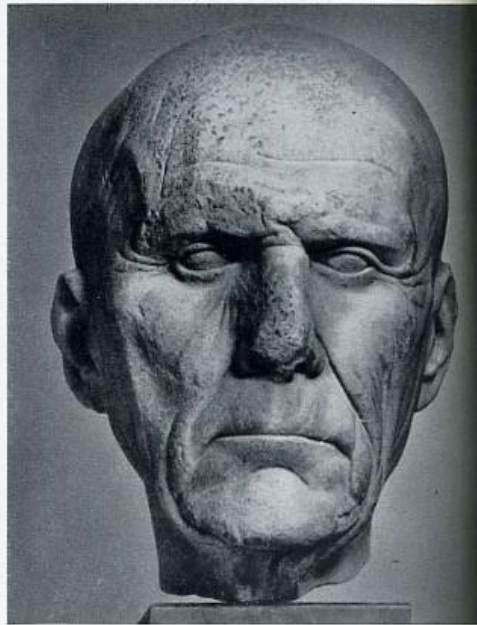
81. Храм Юпитера Анкура в Террачине. 1-я четверть I в. до н. э.
Подпорные стены террасы



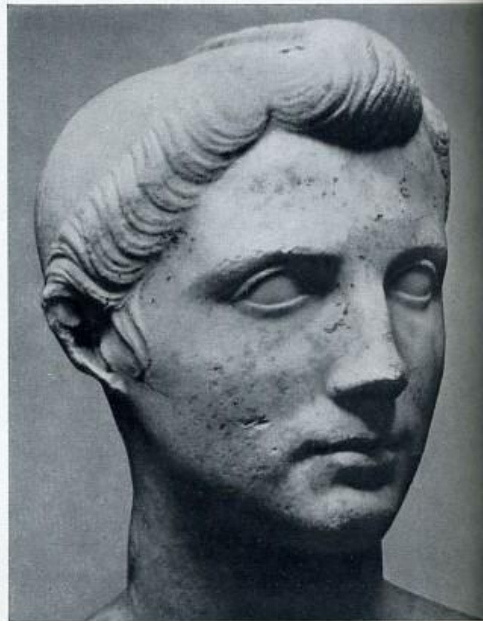
82. Мост Фабриция в Риме, 62 г. до н. э.



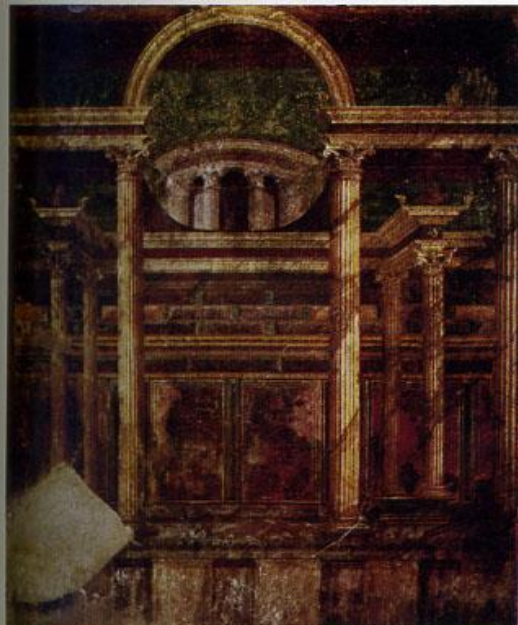
98а. Патриций с портретами предков, так называемая Статуя Барберини. Мрамор. Конец I в. до н.э. Рим, Капитолийские музеи



98б. Мужской портрет. Мрамор. 2-я четверть I в. до н.э. Кьети, Национальный музей древностей



98в. Бюст Октавия. Мрамор. Ок. 40 г. до н.э. Рим, Национальный римский музей



101а. Роспись стены в вилле Мистерий в Помпеях.
Середина 1 в. до н. э.



101б. Роспись стены в вилле Мистерий в Помпеях.
Середина 1 в. до н. э.



101в. Антигон II и его мать. Роспись из виллы
Фаннии Синистора в Боскорреале. Ок. 40 г. до н. э.
Неаполь, Национальный музей



101г. Философ. Роспись из виллы Фаннии
Синистора в Боскорреале. Ок. 40 г. до н. э.
Неаполь, Национальный музей



109а. Виктория у трофея.
Италия. Сердолин.
I в. до н. э.
Ленинград, Эрмитаж



109б. Венера и оред.
Италия. Сердолин.
I в. до н. э.
Ленинград, Эрмитаж



109в. Виктория.
Италия. Сард.
I в. до н. э.
Ленинград, Эрмитаж



109 г. Денарий. Ок. 45 г. до н. э. д. Денарий. Ок. 87 г. до н. э. е. Денарий. Ок. 106 г. до н. э.
ж. Денарий. Ок. 75 г. до н. э. з. Денарий. Ок. 75 г. до н. э. (все — Лондон, Британский музей)



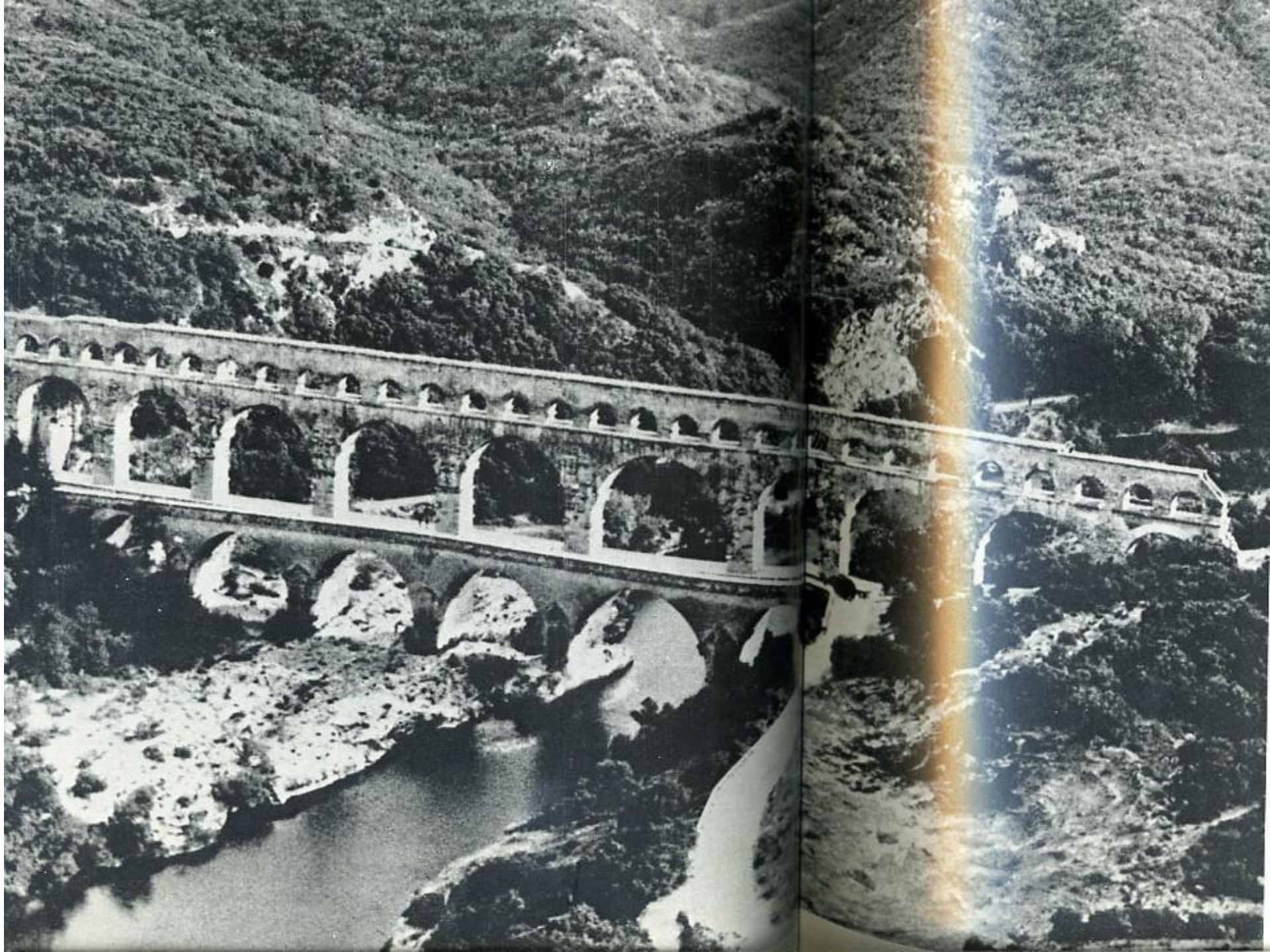
109 и. Денарий. Ок. 108 г. до н. э. к. Денарий. Ок. 106 г. до н. э. л. Денарий. Ок. 59 г. до н. э.
м. Денарий. Ок. 145 г. до н. э. н. Денарий. Ок. 52 г. до н. э.
(все — Лондон, Британский музей)



109 о, в. Асс — древнейшая римская монета. Медь. Ок. 269 г. до н. э.
Рим, Национальный римский музей

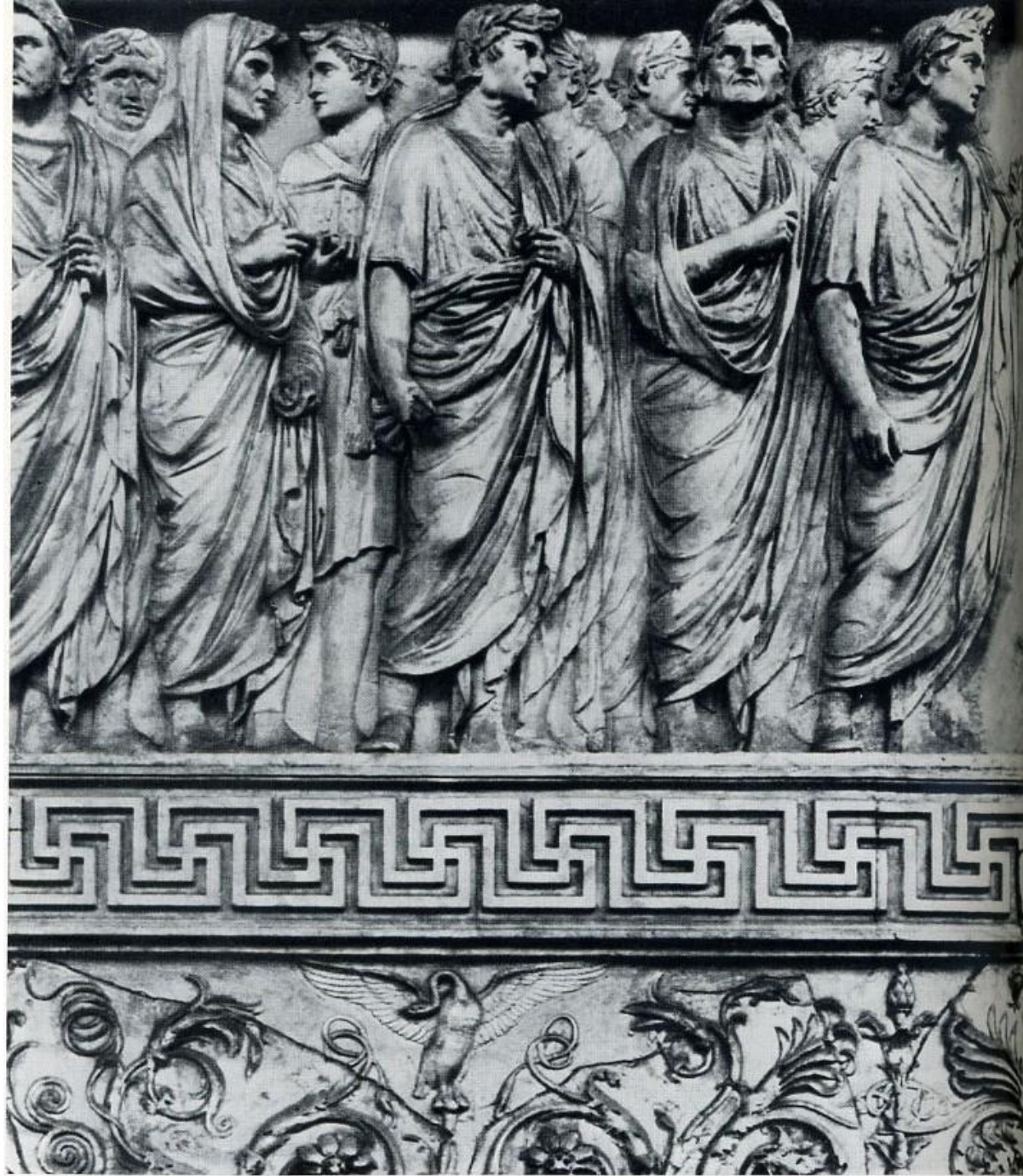


115. Театр Марцелла в Риме. 44—17 гг. до н. э.





125. Статуя Августа, из Прима Порты. Мрамор. Ок. 20 г. до н. э. Рим, Ватиканские музеи



127. Рельеф Алтаря Мира в Риме. Мрамор. 13—9 гг. до н. э. Деталь.



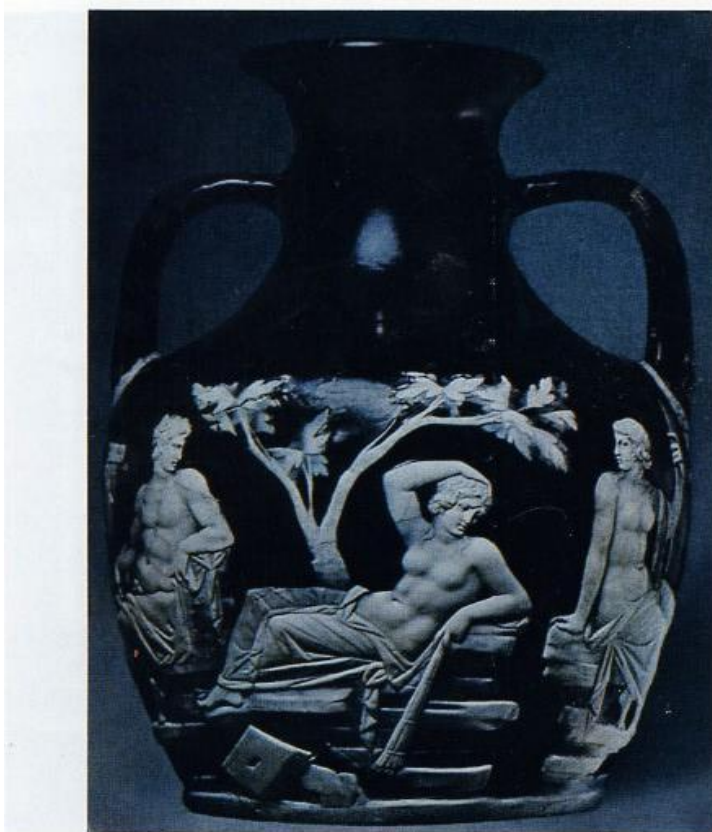
129. Чаши семи Августа. Деталь рельефа Алтаря Мира в Риме. Мрамор, 13—9 гг. до н. э.



1285. Алтарь Мира в Риме.
Мрамор, 13—9 гг. до н. э.



1286. Алтарь Мира в Риме. Мрамор, 13—9 гг. до н. э.
Общий вид



137а. Тан, называемая Портландская ваза. Двухлобное стекло,
Конец I в. до н. э. — начало I в. н. э.,
Лондон, Британский музей



137б. Ливия. Камень. Овале,
27—10 гг. до н. э. Гаага,
Королевский кабинет монет,
медалей и резных камней



137в. Август и Рома. Камень,
Конец I в. до н. э. Вена,
Художественно-исторический музей



137г. Аретинская чаша с рельефом. Терракота,
Конец I в. до н. э. — начало I в. н. э.,
Ареццо, Археологический музей



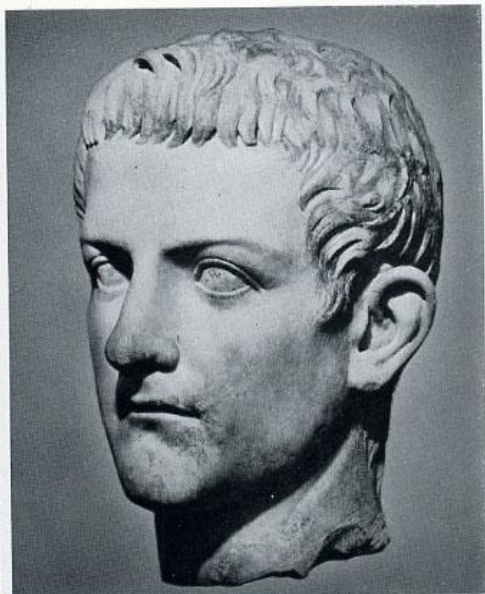
137д. Гигант. Инталия. Празер
137е. Гера. Камень. Сардонисе
137ж. Тесея. Инталия. Халцедон
(все — I в. до н. э. — I в. н. э.,
Ленинград, Эрмитаж)



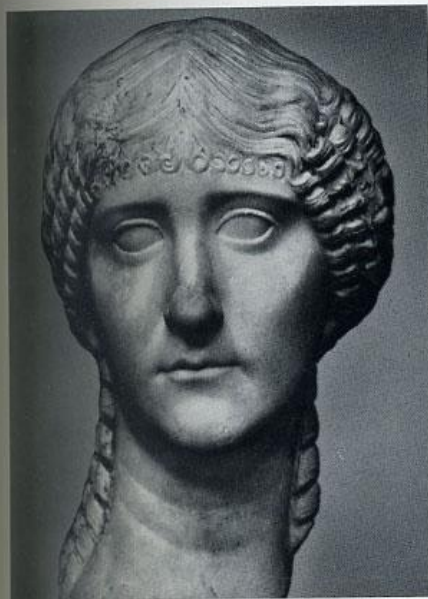
137з. Амфорисек. Сардонисе.
Начало I в.
Ленинград, Эрмитаж



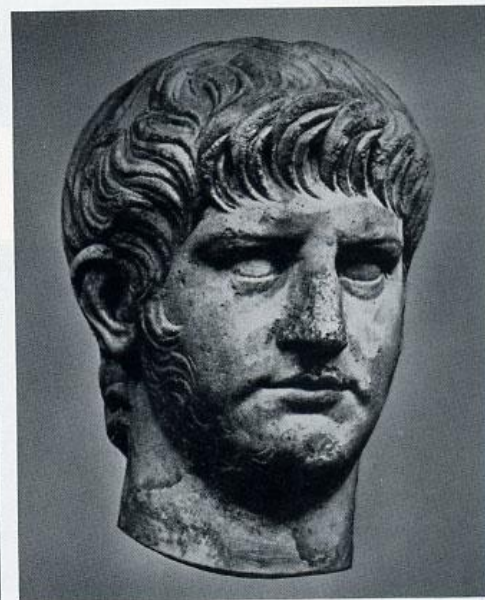
155а. Статуя императора Клавдия в образе Юпитера. Мрамор. 41—44 гг. Рим, Ватиканские музеи



155б. Голова Калигулы. Мрамор. 37—41 гг. Копенгаген, Новал Карлсбергская глиптотека



155а. Голова Агриппины Младшей. Мрамор. Начало 1 в. Копенгаген, Новал Карлсбергская глиптотека. Деталь



155г. Портрет Нерона. Мрамор. 50-е гг. Рим, Национальный римский музей



15а. Театр в Оранже, Франция. 1-я половина 1 в. Внутренний вид



160а. Диана-охотница. Роспись из Стабий. 1 в.
Неаполь, Национальный музей



160б. Сад. Роспись в доме Фруктовых деревьев в Помпеях.
1-я четверть 1 в.



162a. Портрет молодой девушки. Роспись из дома Либани в Помпеях. 1-я половина 1 в.
Неаполь, Национальный музей

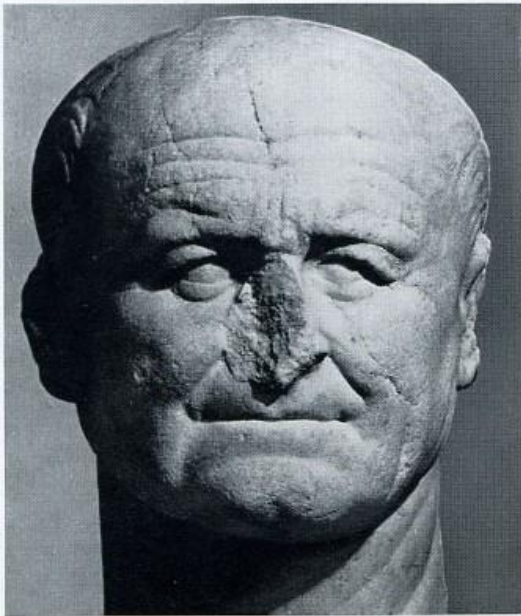


161. Наказанный амур. Роспись из дома Наказанного амура в Помпеях. 20—30-е гг.
Неаполь, Национальный музей

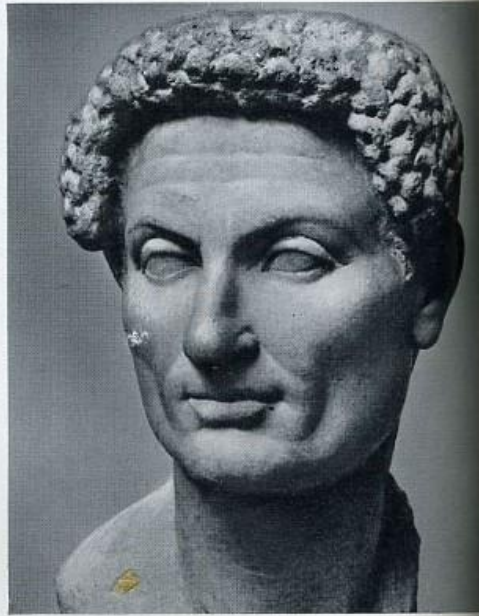




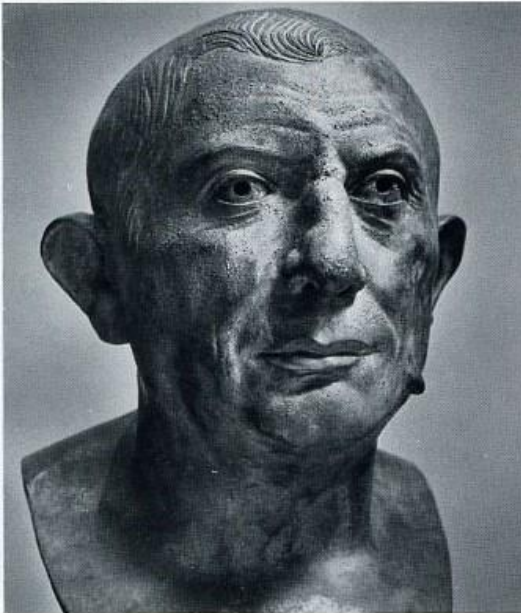
1. Arch of Titus in Rome, 81 A.D.



189а. Голова Веспасиана, из Рима. Мрамор. 70—79 гг.
Копенгаген, Новая Карлебергская глинтотека



189б. Голова женщины. Мрамор. 2-я половина 1 в.
Берлин, Государственные музеи



189в. Портрет Луция Цецилия Юнуса. Бронза. 60-е гг.
Неаполь, Национальный музей



189г. Женский портрет. Бронза, эмаль. 1 в.
Барселона, Археологический музей



197а. Монета с изображением
Домициана, 80—90-е гг.
Лондон, Британский музей



197б. Ауреус. Золото, Ок. 89 г.
Лондон, Британский музей.



197в. Сестерций с изображением
Гайбы, Ок. 71 г. Лондон,
Британский музей



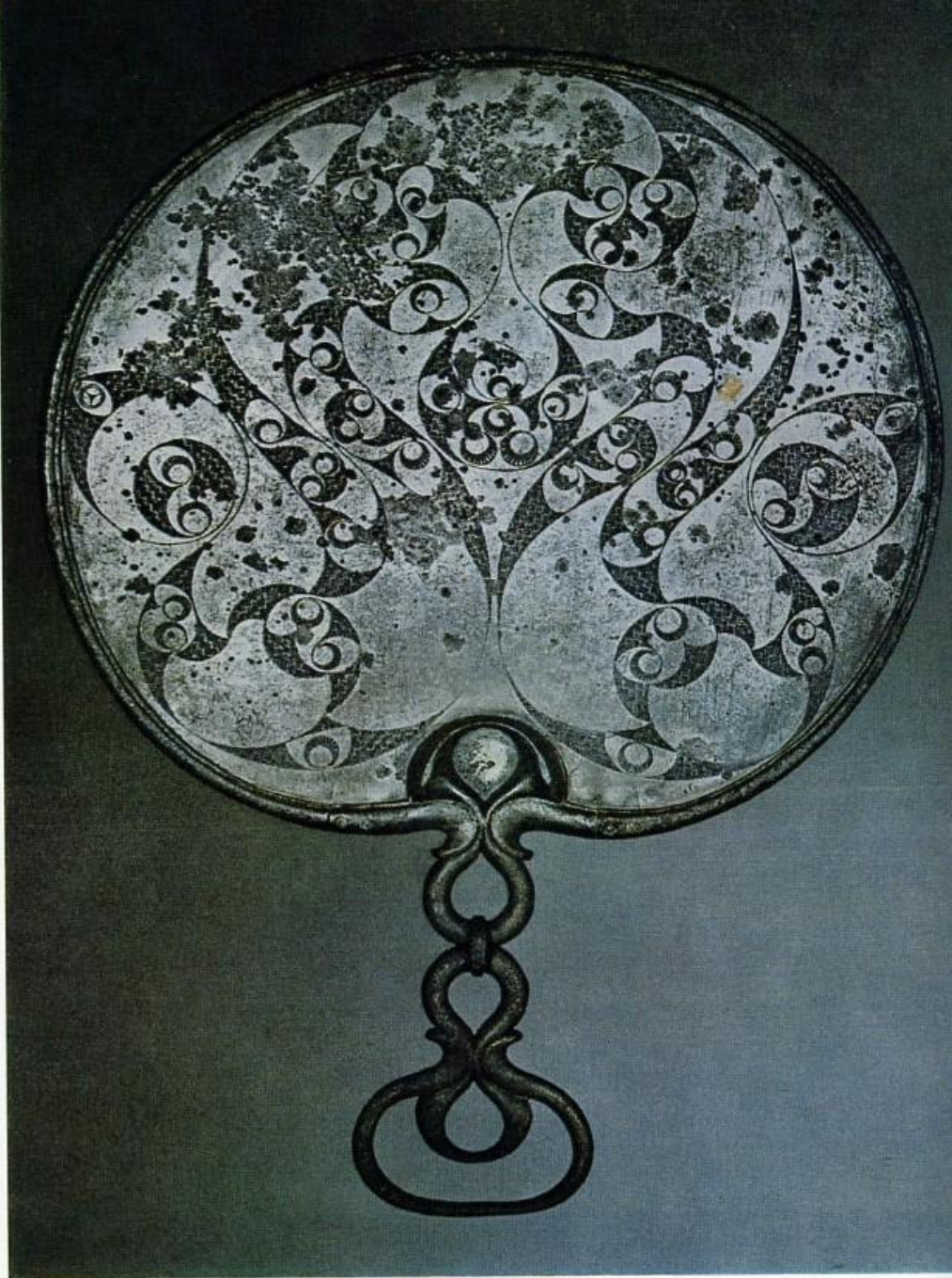
197г. Шлем с забралом, из Рибчестера, Великобритания. Бронза, Конец 1 в.
Лондон, Британский музей



197д. Ритон. Стекло. Конец 1 в. Авиньон, музей



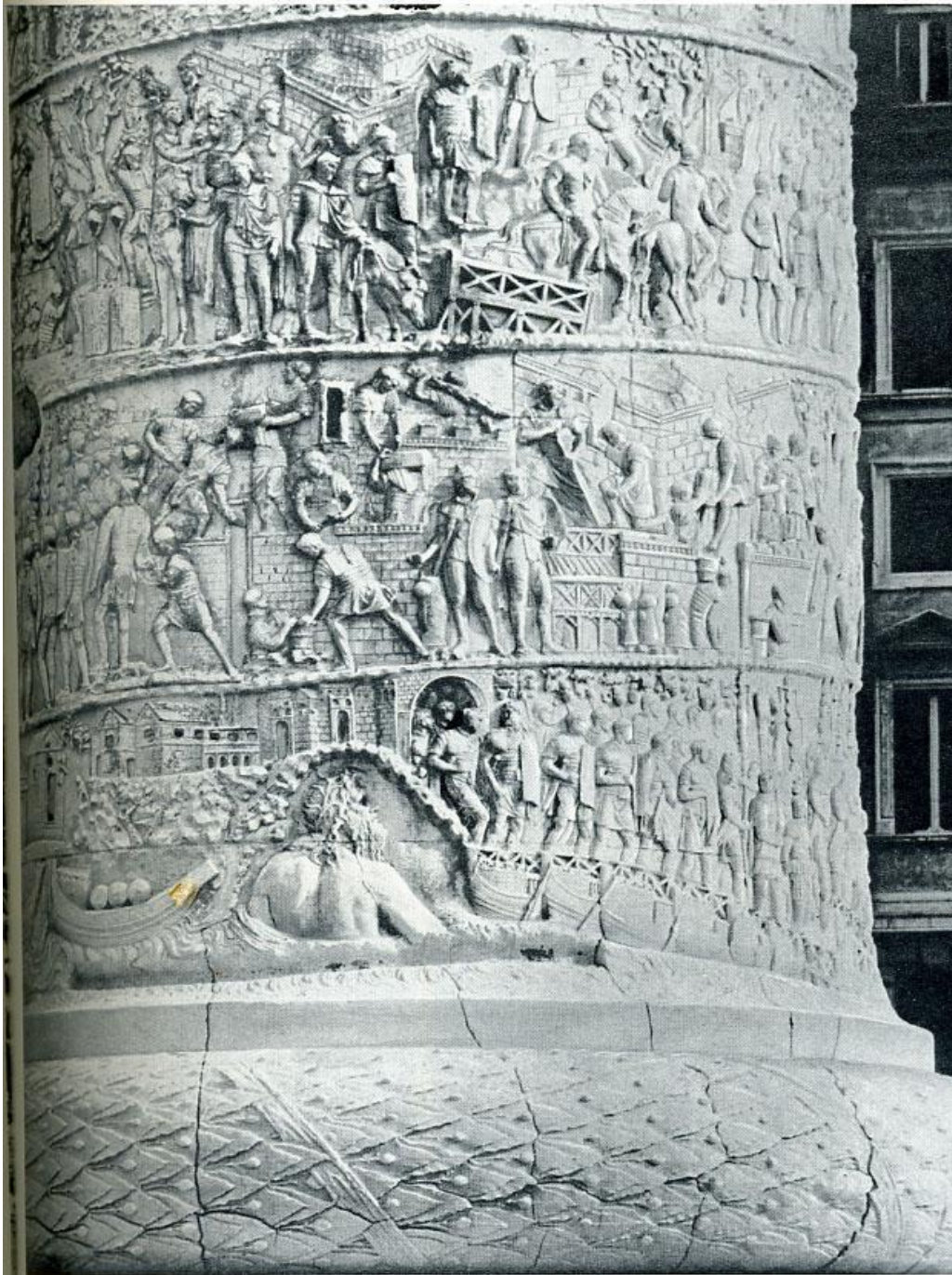
197е. Сестерций, Аурихалл, Ок.
Лондон, Британский музей



199. Зеркало, из Десборо, Великобритания. Бронза. 1 в. Лондон, Британский музей



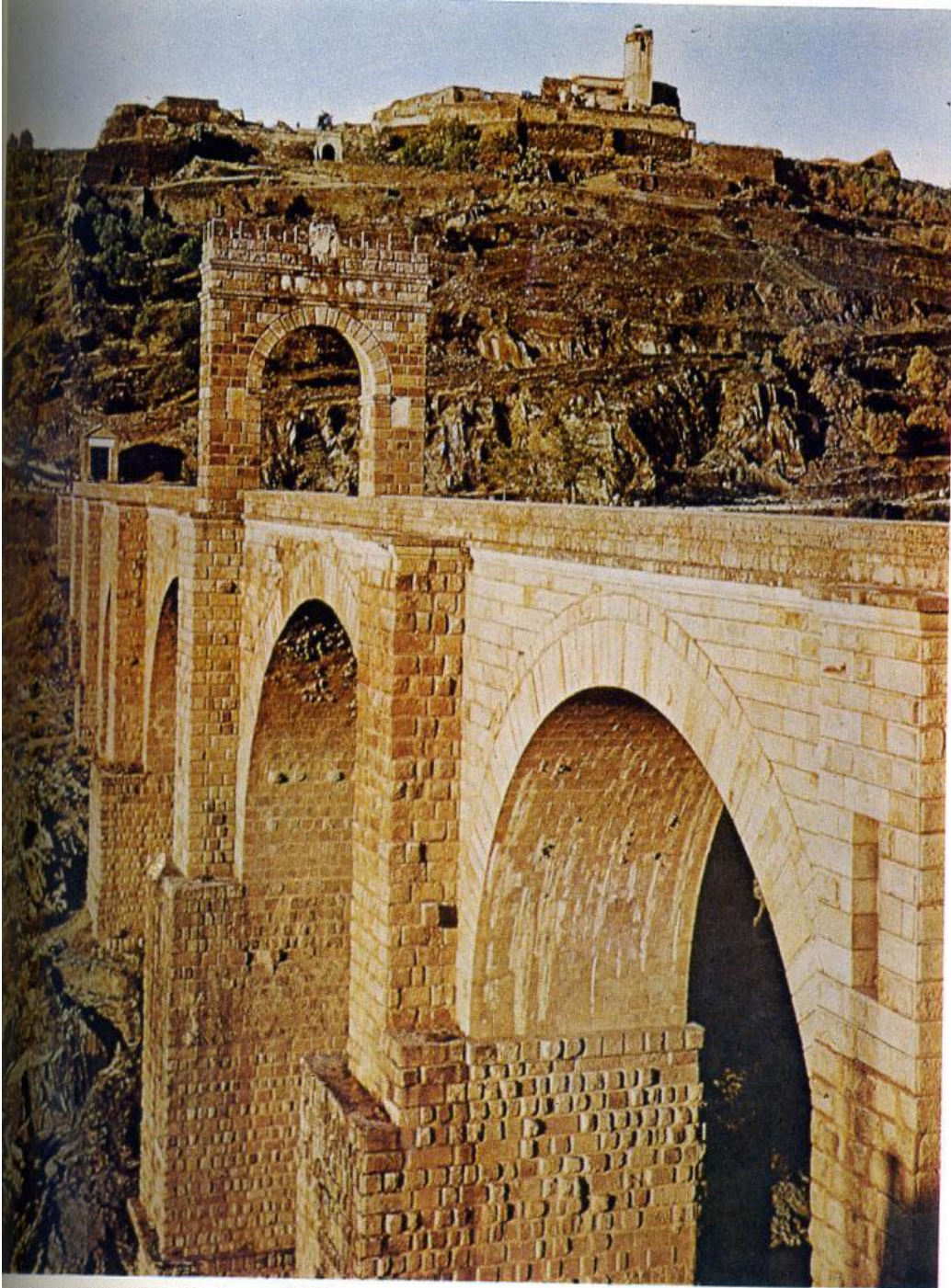
204. Колонна Траяна на форуме Траяна в Риме, 107—113 гг. Архитектор Аполлодор из Дамаска



М. Византия Траяна на форуме Траяна в Риме, 107 - 113 гг. Деталь. Архитектор Аполлодор из Дамаска



207а. Арка Траяна в Беневенто, 114—120 гг.



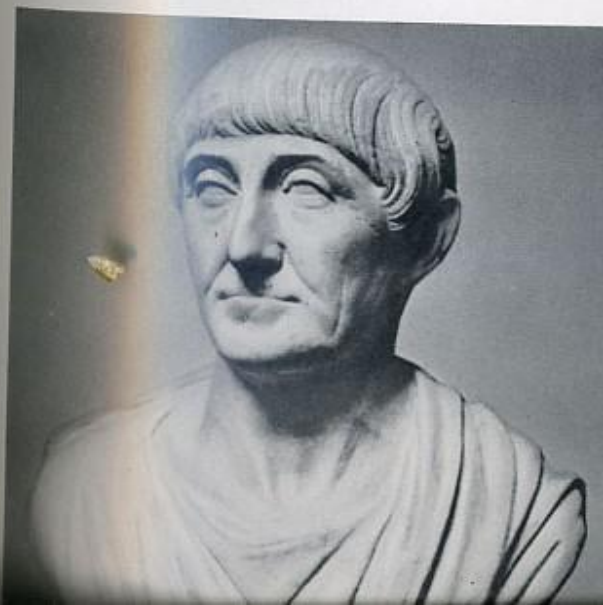
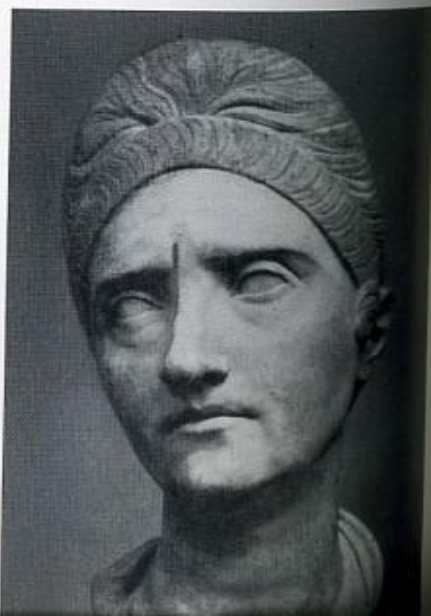
31. Мост в Алькантаре через р. Тахо, Испания. 98—106 гг.



2126. Веспасилла. Статуя из Дома весталок на Римском Форуме. Мрамор, 2 в. Рим, Национальный римский музей

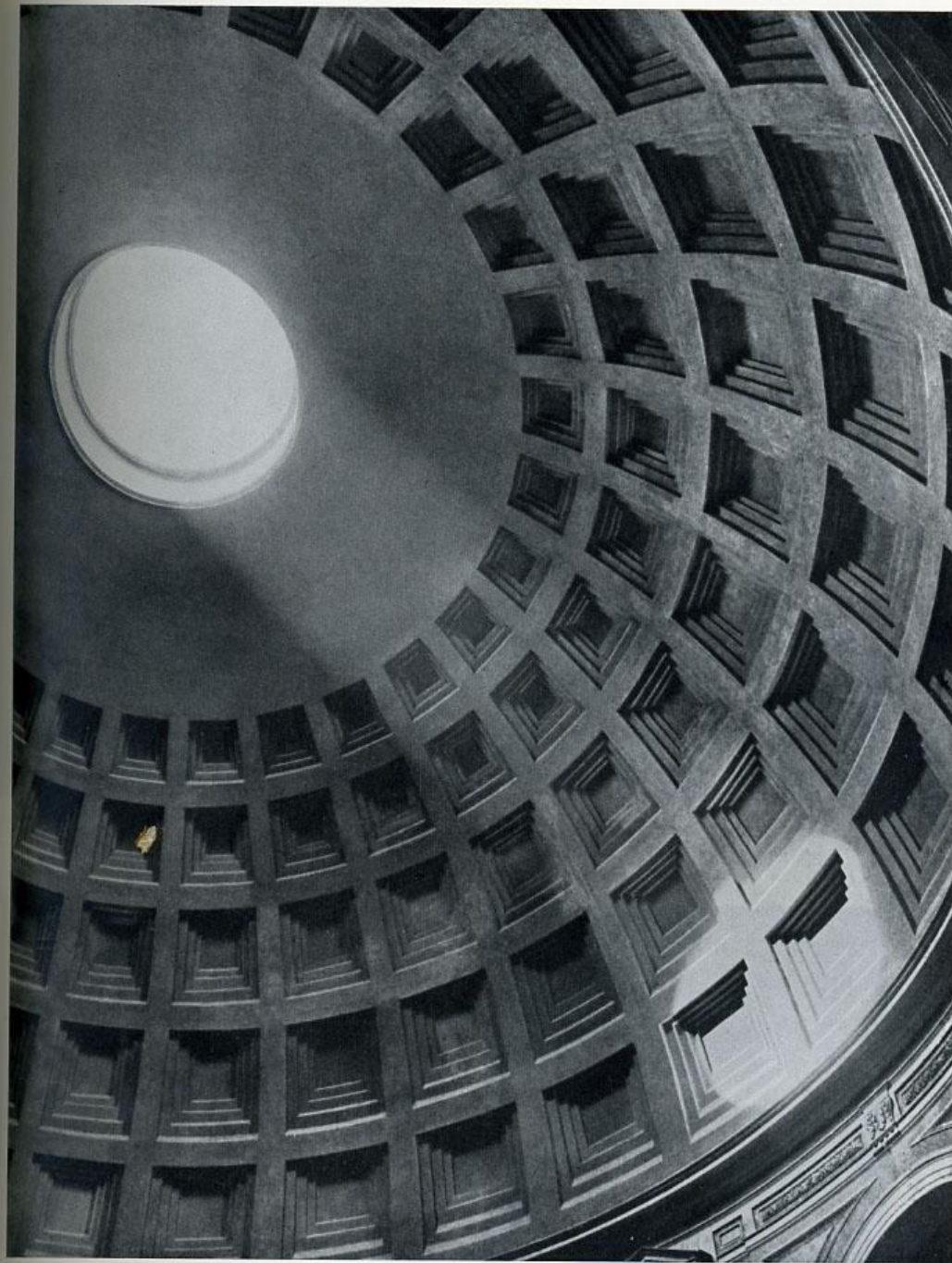


213а. Портрет Матидии Старшей. Мрамор, 110-е гг. Неаполь, Национальный музей

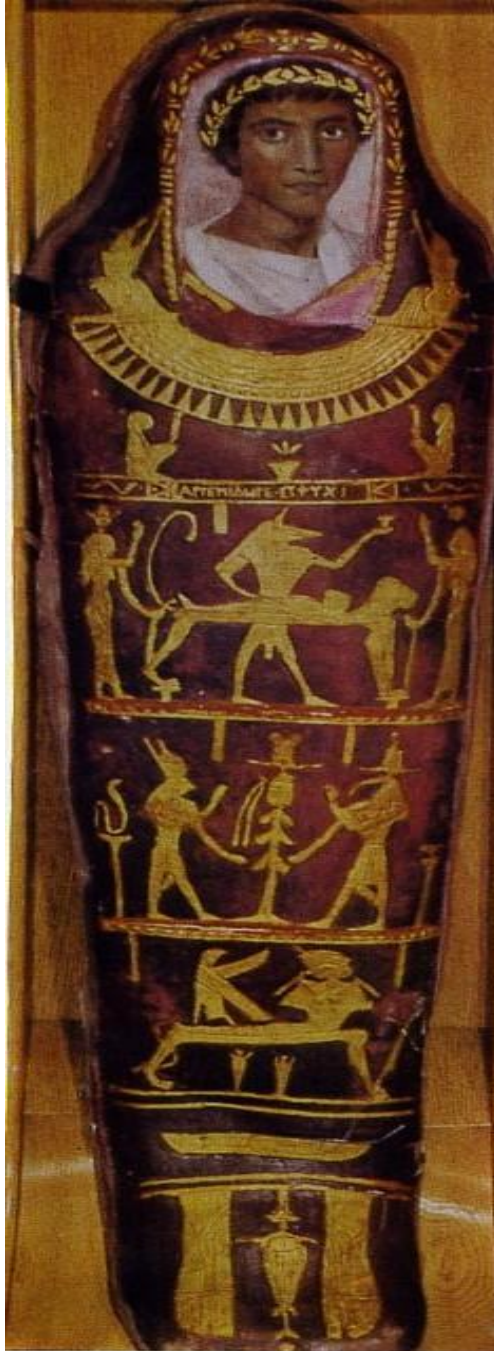




19. Пантеон в Риме. Ов. 125 г. Общий вид



2) Пантеон в Риме. Ок. 125 г. Внутренний вид купола



2а. Саркофаг Артемидора, из Фаюма, Египет.
Портрет — в технике энкастики. 2 в.
Лондон, Британский музей



283а. Добрый пастырь. Мрамор. 3 в.
Рим, Ватиканские музеи



293а. Оранта. Воспиець вубинулы Велато в катакомбах Присциллы в Риме. Середина 3 в.



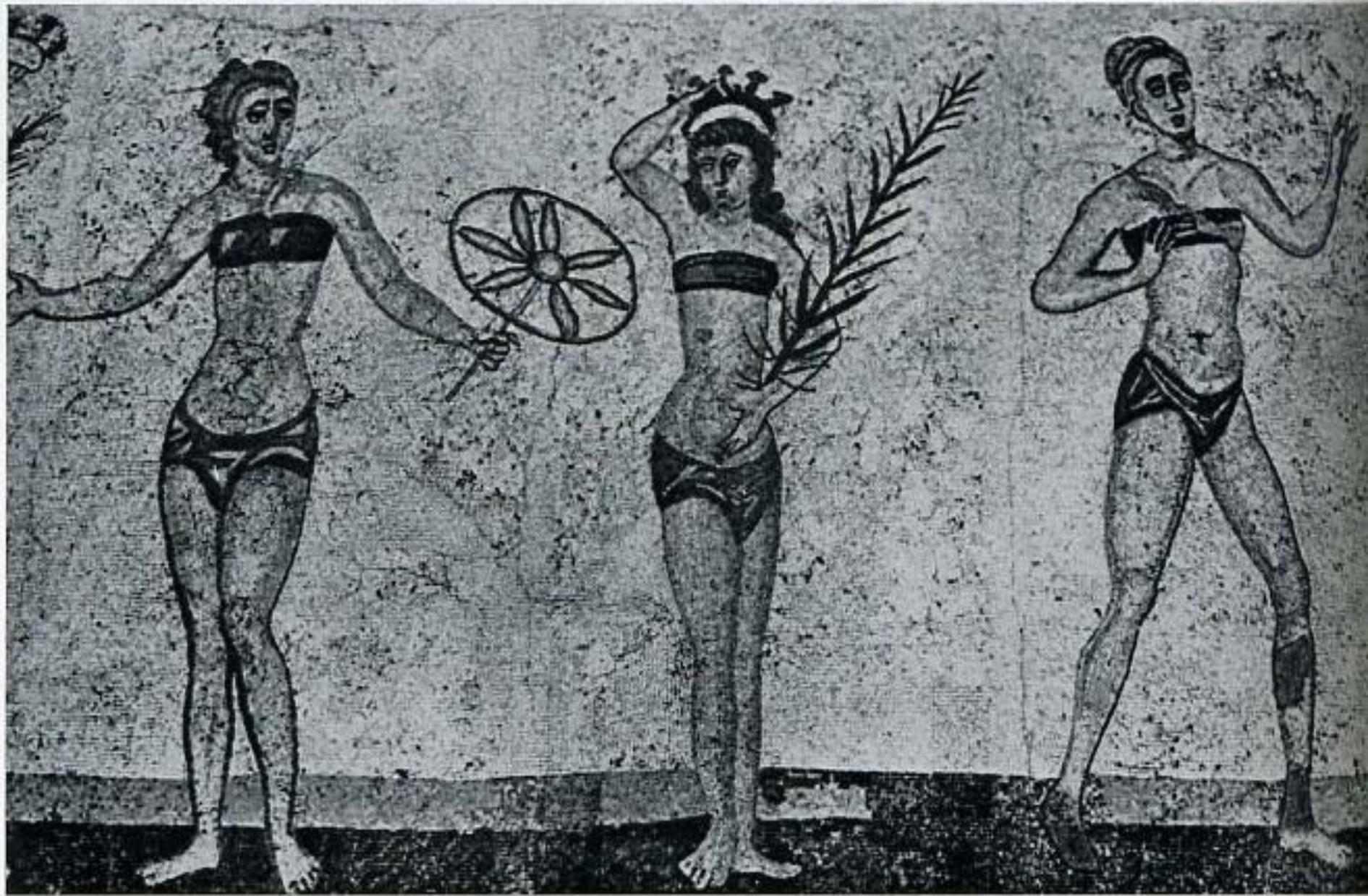
296в. Портрет девушки из Фаюма, Египет. Энкаустика.
Начало 3 в. Берлин, Государственные музеи



174. Базилика Сан Паоло fuori ле мур в Риме, 314 г., расширена в 386 г. Главный неф

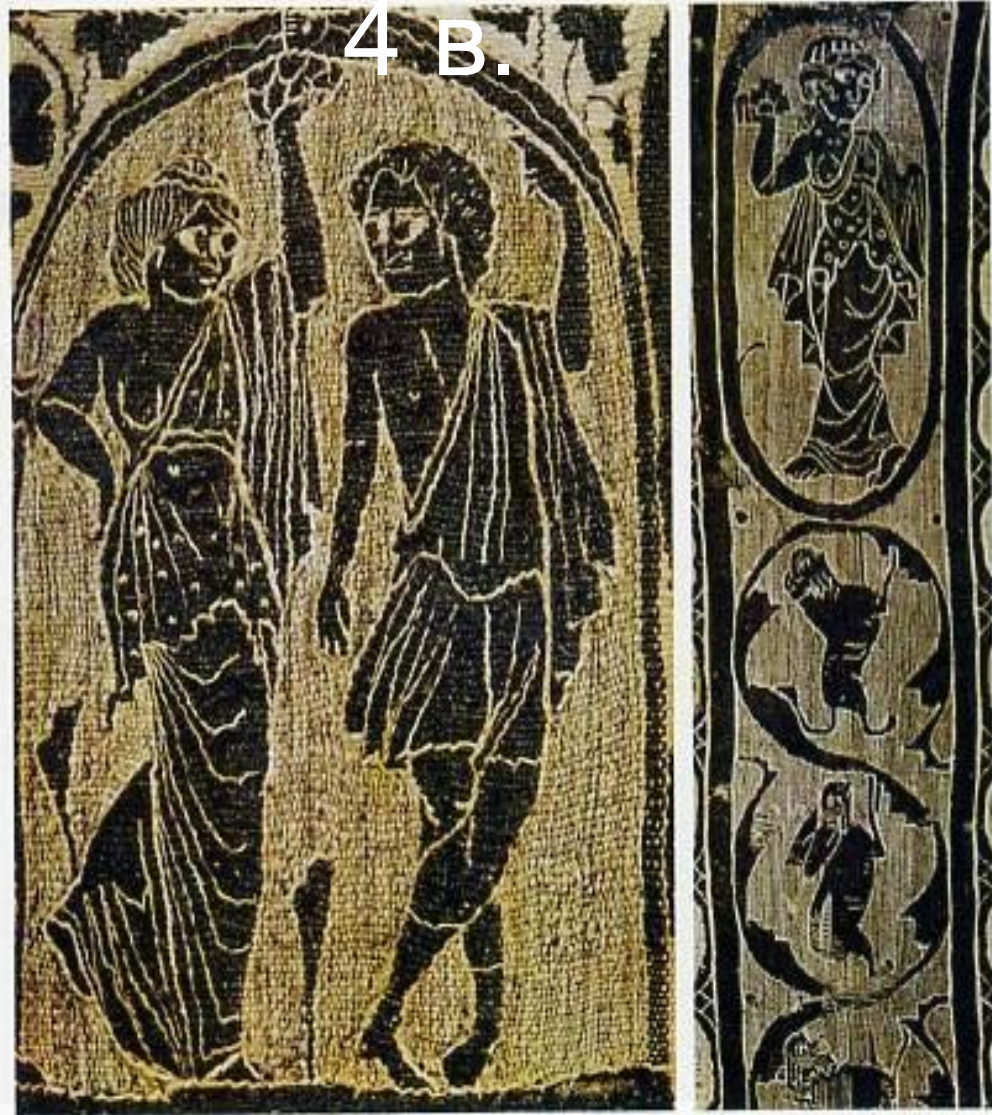


71. Лева диних животных. Деталь мозаики «Большая охота» пола Большого коридора виллы близ Пьяцца Армерина, Сицилия, 300—330 гг.



338в. Гимнастки. Деталь мозаики пола виллы близ Пьяцца Армерина, Сицилия, Ок. 350 г.

Коптские ткани. Деталь туники



340г. д. Коптские ткани. Детали туники, 4 в.
Обе — Москва, ГМИИ им. А. С. Пушкина