

# *ТЕСТИРОВАНИЕ НАПИТКОВ НА РАСТЕНИЯХ*

Работу выполняли:

Мария Бабкина, Груздева Вероника,  
Инесса Каляева

# ЦЕЛЬ РАБОТЫ

Определить вред данных напитков путём тестирования на кресс-салате.



# АКТУАЛЬНОСТЬ

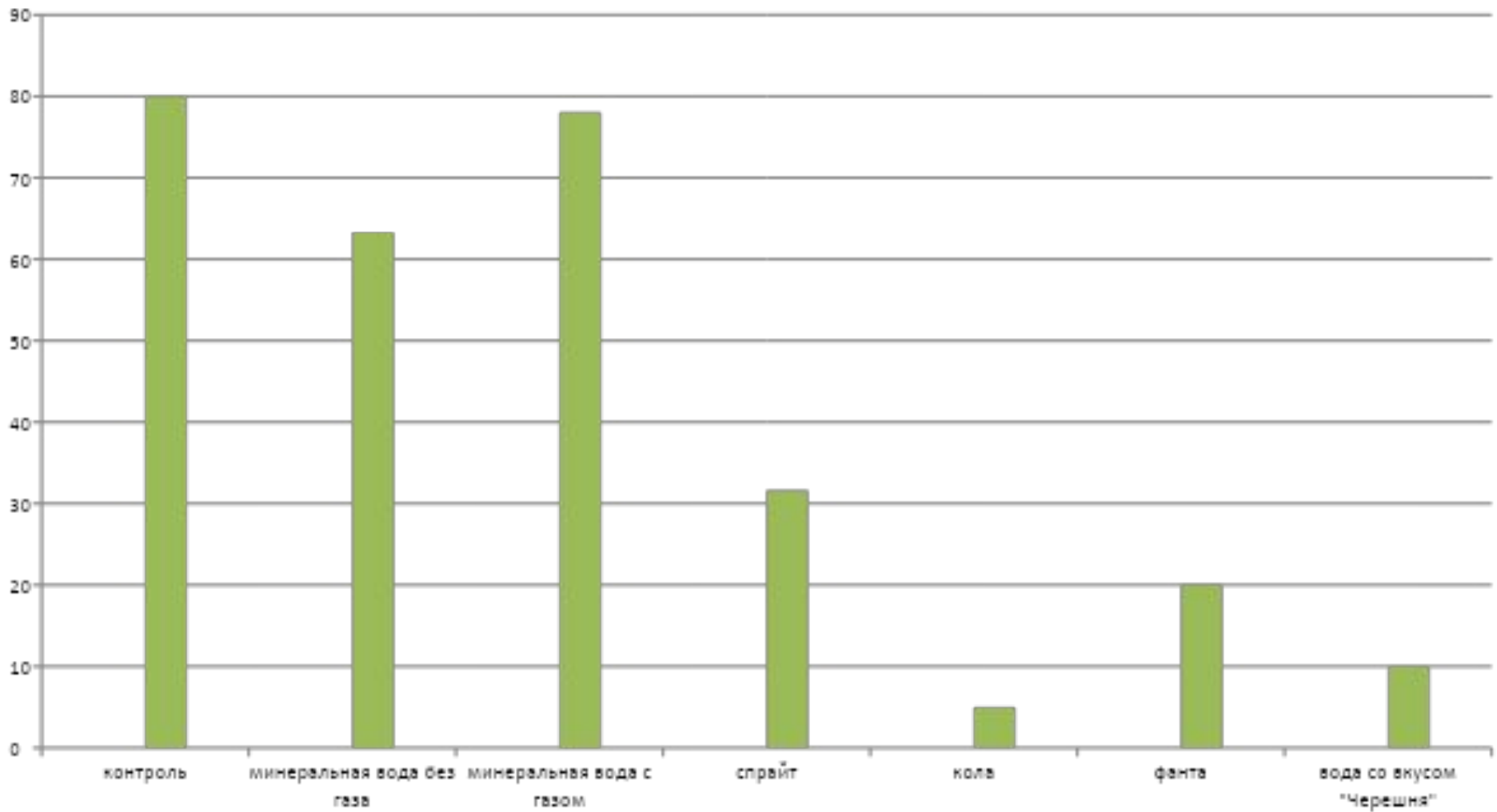
Скоро лето, а это значит, что наступает время мороженого и прохладных напитков. Кока-кола, фанта, спрайт, - вкусное и всеми любимые лимонады. Но многие ли задумываются, как к этому относится наш организм и что с ним происходит, когда мы ими злоупотребляем.

# УСЛОВИЯ ВЫРАЩИВАНИЯ

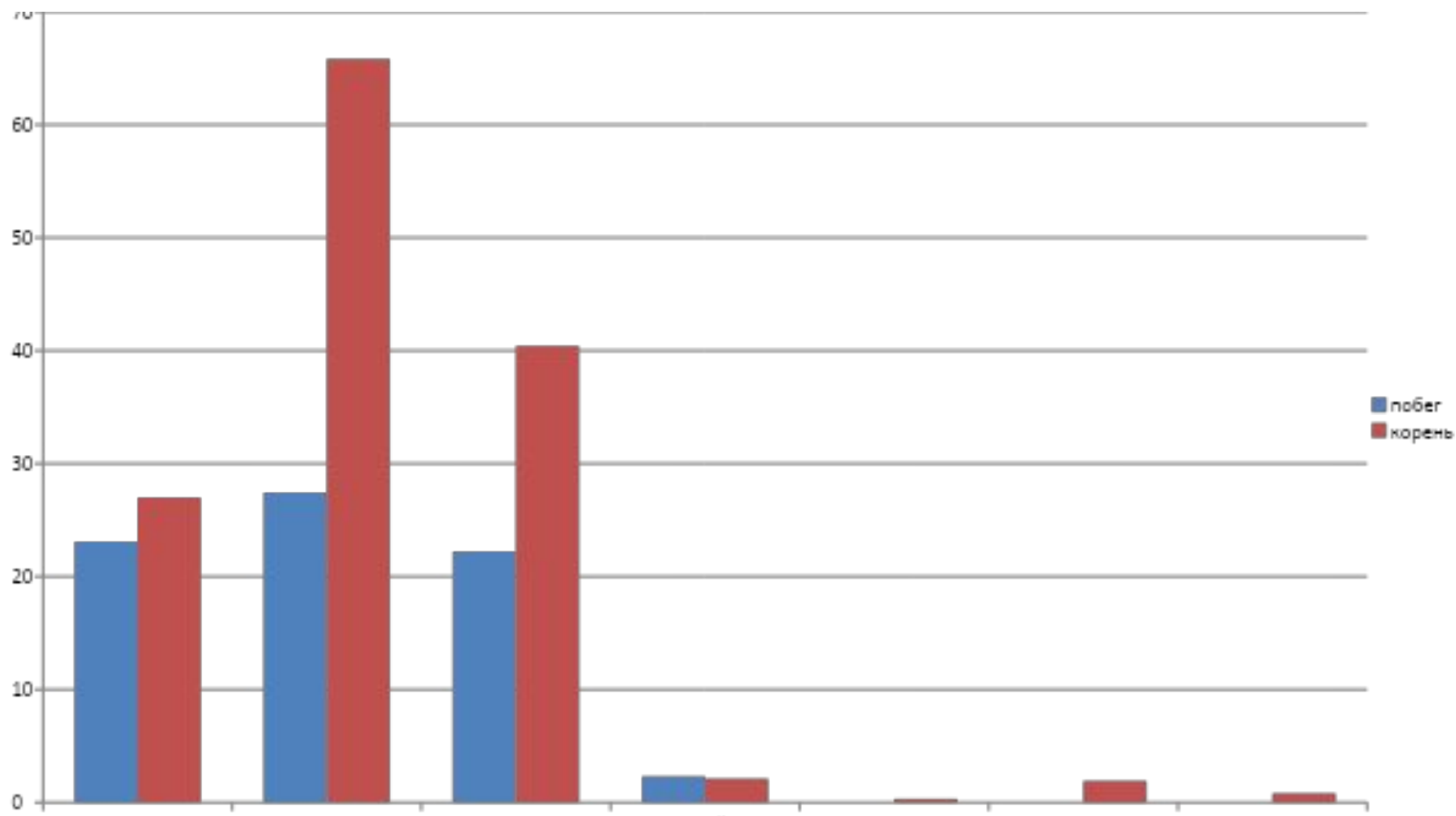
Растения выращивались в пластиковых контейнерах на бумажных салфетках в следующих жидкостях:

- в минеральной воде без газа (pH 7,49)
- в минеральной воде с газом (pH 5,13)
- в коле (pH 2,55; сахар 10,8г на 100г)
- в фанте (pH 2,97; сахар 8г на 100г)
- в спрайте (pH 2,91; сахар 2г на 100г)
- в воде со вкусом черешни (pH 3,53; сахар 4,8г на 100г)
- в воде из-под крана (контроль) (pH 7,67)

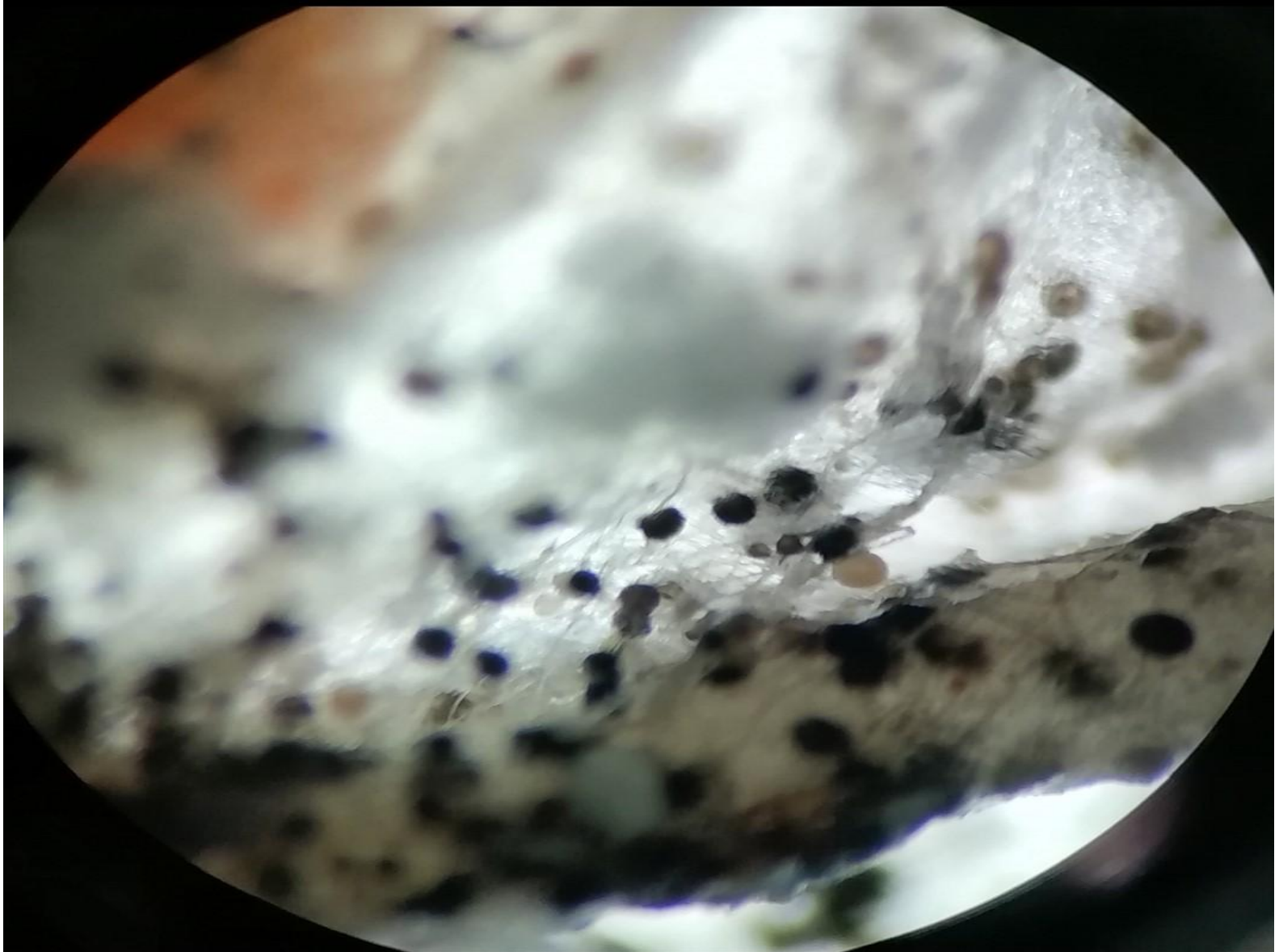
# ПРОЦЕНТ ПРОРАСТАНИЯ



# ДЛИНА ПОБЕГОВ И КОРНЕЙ (ММ)



# ПЛЕСЕНЬ В СПРАЙТЕ



# ВЫВОД

## ТОП ВРЕДНЫХ НАПИТКОВ

Кока-кола

Вода со вкусом «Черешня»

Фанта

Спрайт



***СПАСИБО ЗА  
ВНИМАНИЕ!!!!!!!***