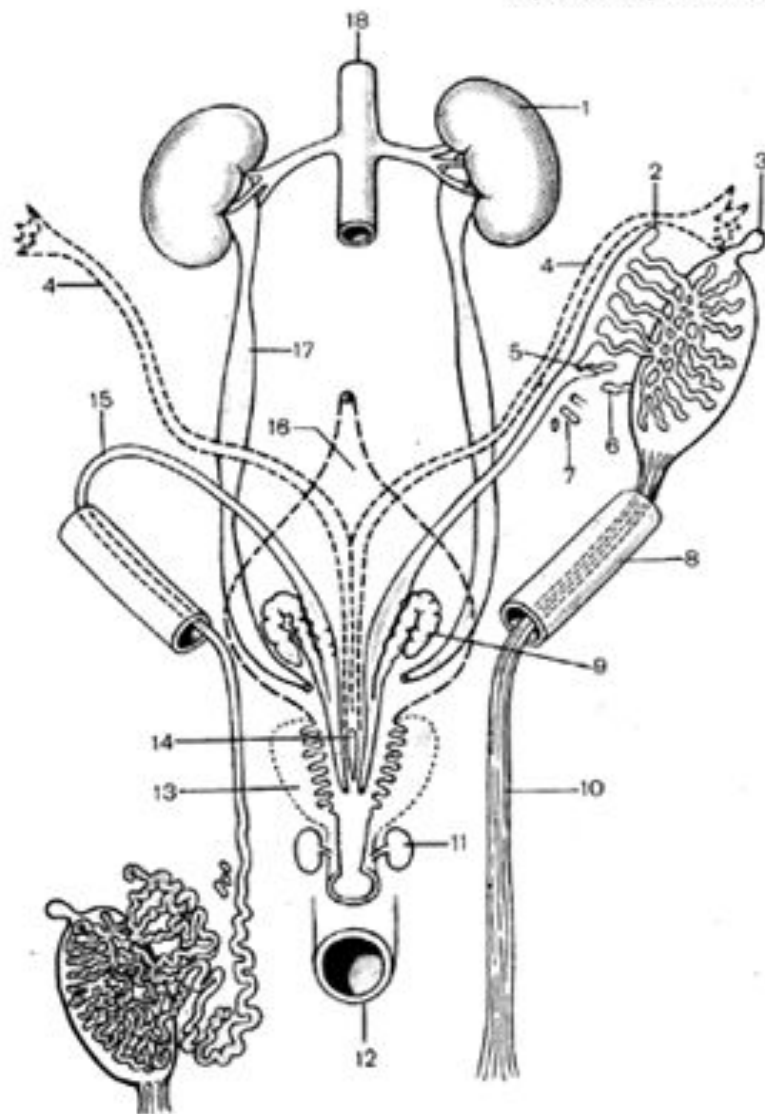
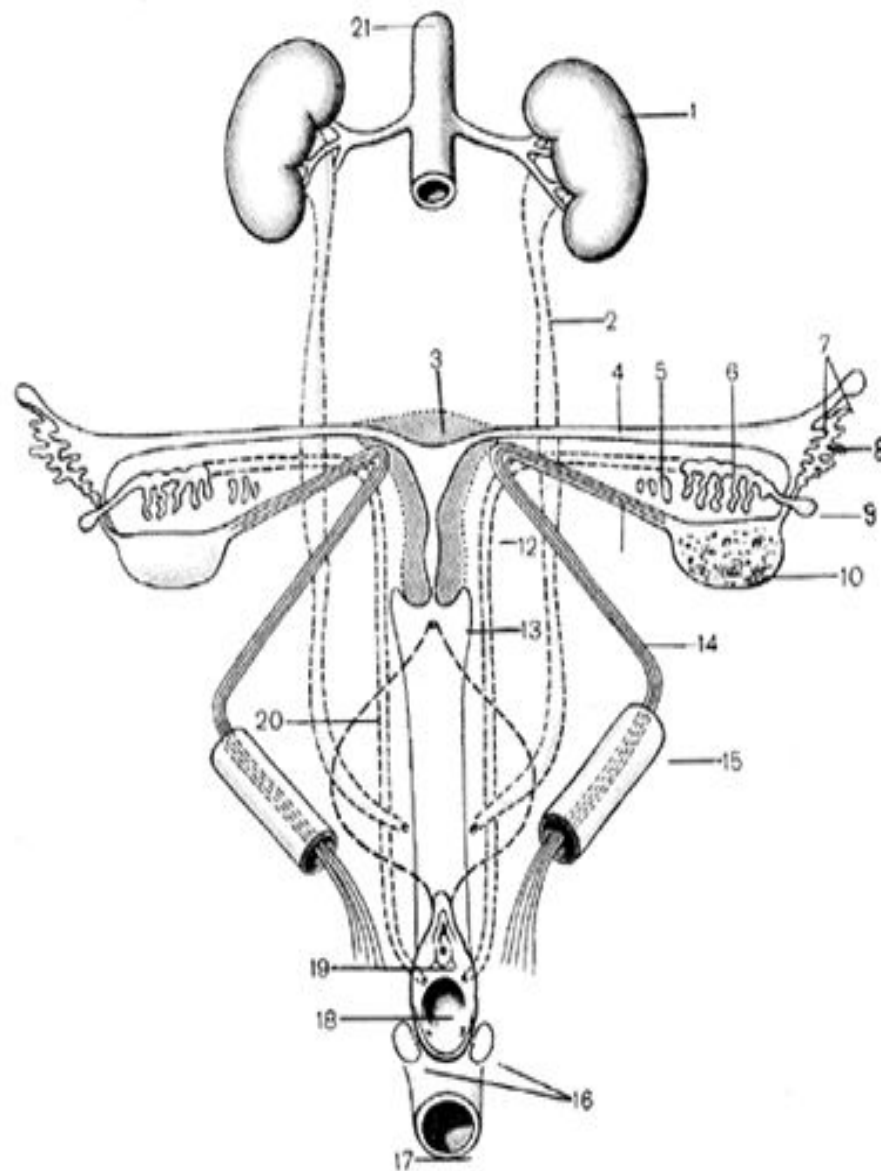


**Развитие внутренних мужских половых органов (схема).  
 (Левое яичко представлено в более ранней стадии,  
 правое прошло через паховый канал.)**



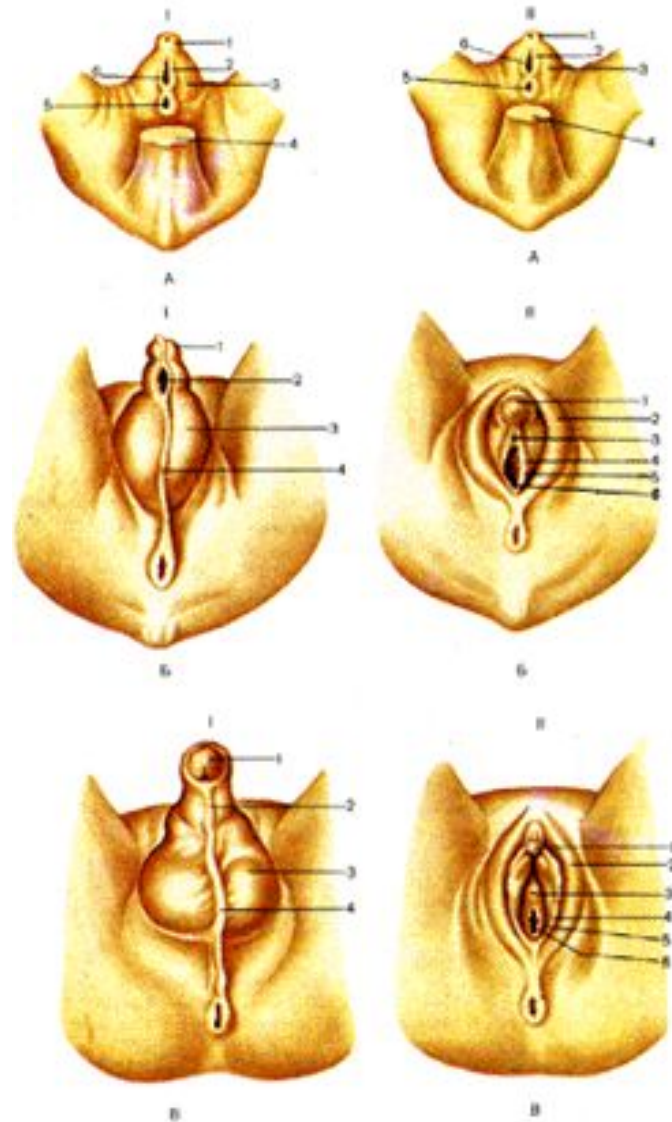
- 1 – ren;
- 2 – appendix epididymidis;
- 3 – appendix testis;
- 4 – ductus paramesonephricus;
- 5 – ductulus aberrans caudalis;
- 6 – ductulus aberrans rostralis;
- 7 – paradidymis;
- 8 – canalis inguinalis;
- 9 – vesicula seminalis;
- 10 – gubernaculum testis;
- 11 – gl. bulbourethralis;
- 12 – rectum;
- 13 – prostata;
- 14 – utriculus prostaticus;
- 15 – ductus mesonephricus;
- 16 – vesica urinaria;
- 17 – ureter;
- 18 – aorta.

Развитие внутренних женских половых органов (схема)



- 1 – ren;
- 2 – ureter;
- 3 – uterus;
- 4 – tuba uterina;
- 5 – paroophoron;
- 6 – epoophoron;
- 7 – fimbriae tubae;
- 8 – ostium abdominale tubae uterinae;
- 9 – appendix vesiculosa;
- 10 – ovarium;
- 11 – lig. ovarii proprium;
- 12 – ductus mesonephricus;
- 13 – vagina;
- 14 – lig. teres uteri;
- 15 – canalis inguinalis;
- 16 – gl. vestibulares majores;
- 17 – rectum;
- 18 – ostium vaginae;
- 19 – ostium urethrae externum;
- 20 – vesica urinaria;
- 21 – aorta.

**Развитие наружных мужских (I) и женских (II) половых органов (схема).**



**A – индифферентная форма (эмбрион 7 нед):**

- 1 – tuberculum genitale;
- 2 – plica genitalis;
- 3 – половой выступ;
- 4 – cauda;
- 5 – anus;
- 6 – sinus urogenitalis.

**Б – эмбрион 12 нед:**

- I:**
- 1 – glans penis;
  - 2 – sul. urethralis;
  - 3 – scrotum;
  - 4 – raphe scroti [scrotalis];

- II:**
- 1 – glans clitoridis;
  - 2 – labium majus pudendi;
  - 3 – ostium urethrae externum;
  - 4 – labium minus pudendi;
  - 5 – hymen;
  - 6 – ostium vaginae.

**В – плод 9 мес.**

- I:**
- 1 – glans penis;
  - 2 – raphe urethralis;
  - 3 – scrotum;
  - 4 – raphe scroti;

- II:**
- 1 – glans clitoridis;
  - 2 – labium majus pudendi;
  - 3 – ostium urethrae externum;
  - 4 – labium minus pudendi;
  - 5 – hymen;
  - 6 – ostium vaginae.

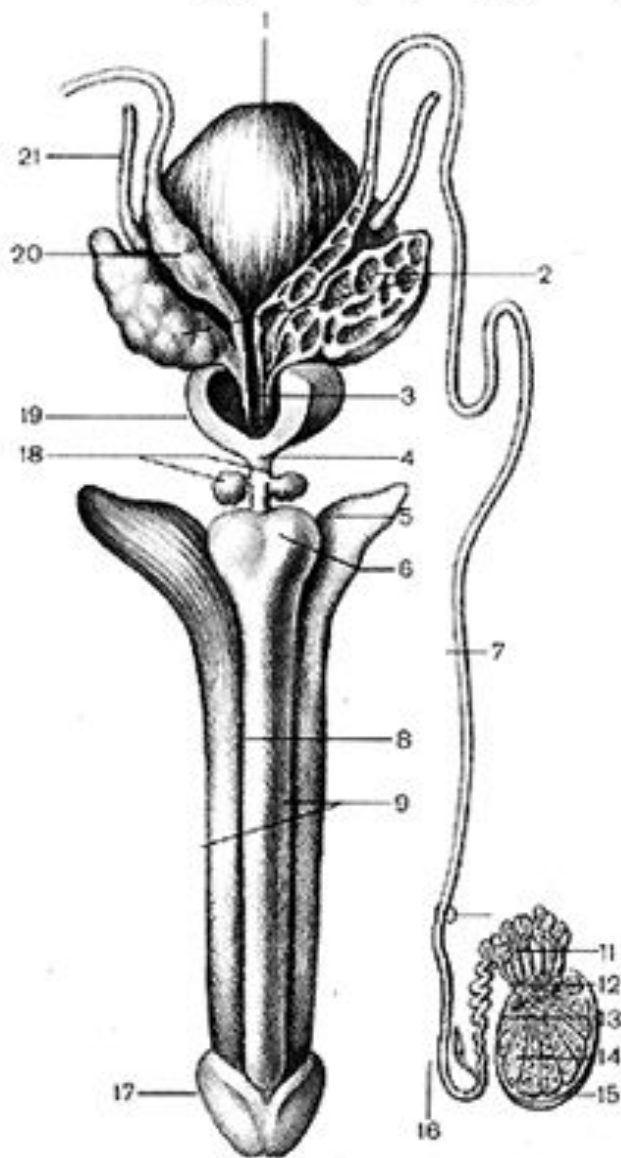
# Мочеполовой аппарат мужской



# Мочеполовой аппарат мужской

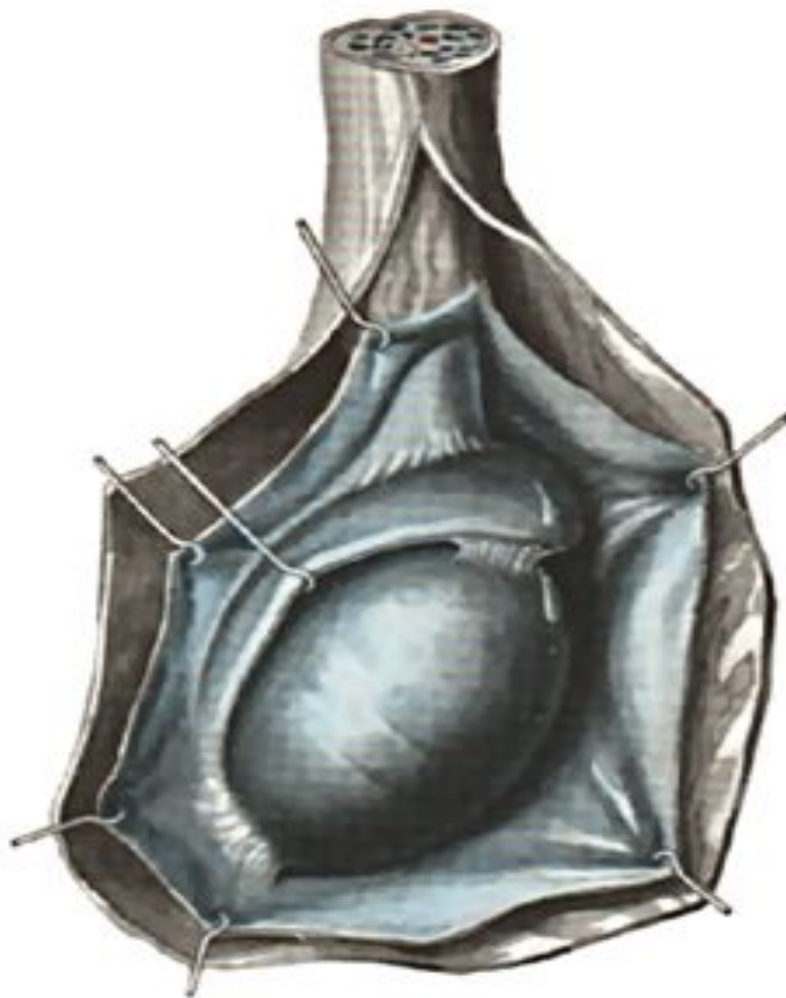


Внутренние (вид сзади) и наружные (вид снизу) мужские половые органы (схема).

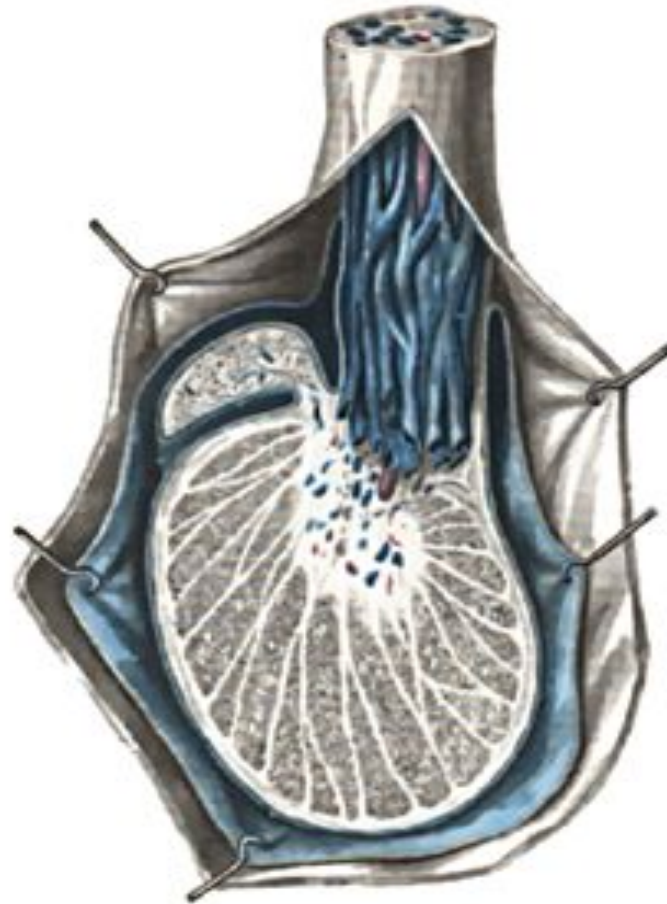


- 1 - vesica urinaria;
- 2 - vesiculae seminales (правый вскрыт);
- 3 - ductus ejaculatorius;
- 4 - pars membranacea urethrae;
- 5 - crus penis;
- 6 - bulbus penis;
- 7 - ductus deferens;
- 8 - corpus spongiosum penis;
- 9 - corpora cavernosa penis;
- 10 - epididymis;
- 11 - ductus efferentes testis;
- 12 - rete testis;
- 13 - tubuli seminiferi recti;
- 14 - tubuli seminiferi contorti;
- 15 - tun. albuginea;
- 16 - ductulus aberrans inferior;
- 17 - glans penis;
- 18 - gl. bulbourethrales;
- 19 - prostata;
- 20 - ampulla ductus deferentis;
- 21 - ureter.

## Наружное строение яичка

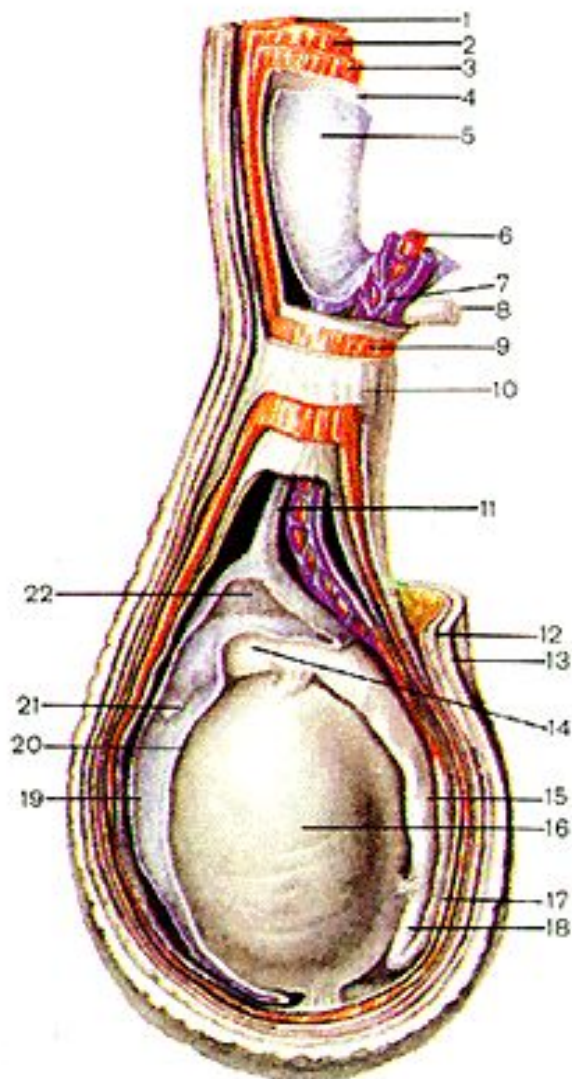


## Внутреннее строение яичка





Оболочки яичка и семенного канатика (схема).

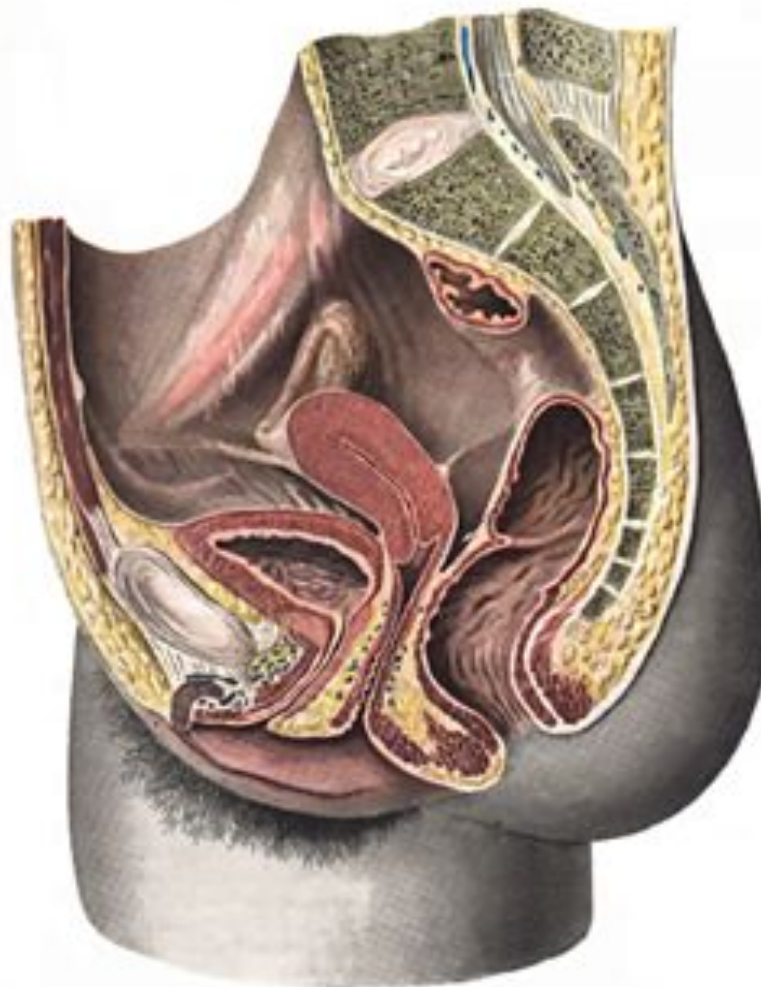


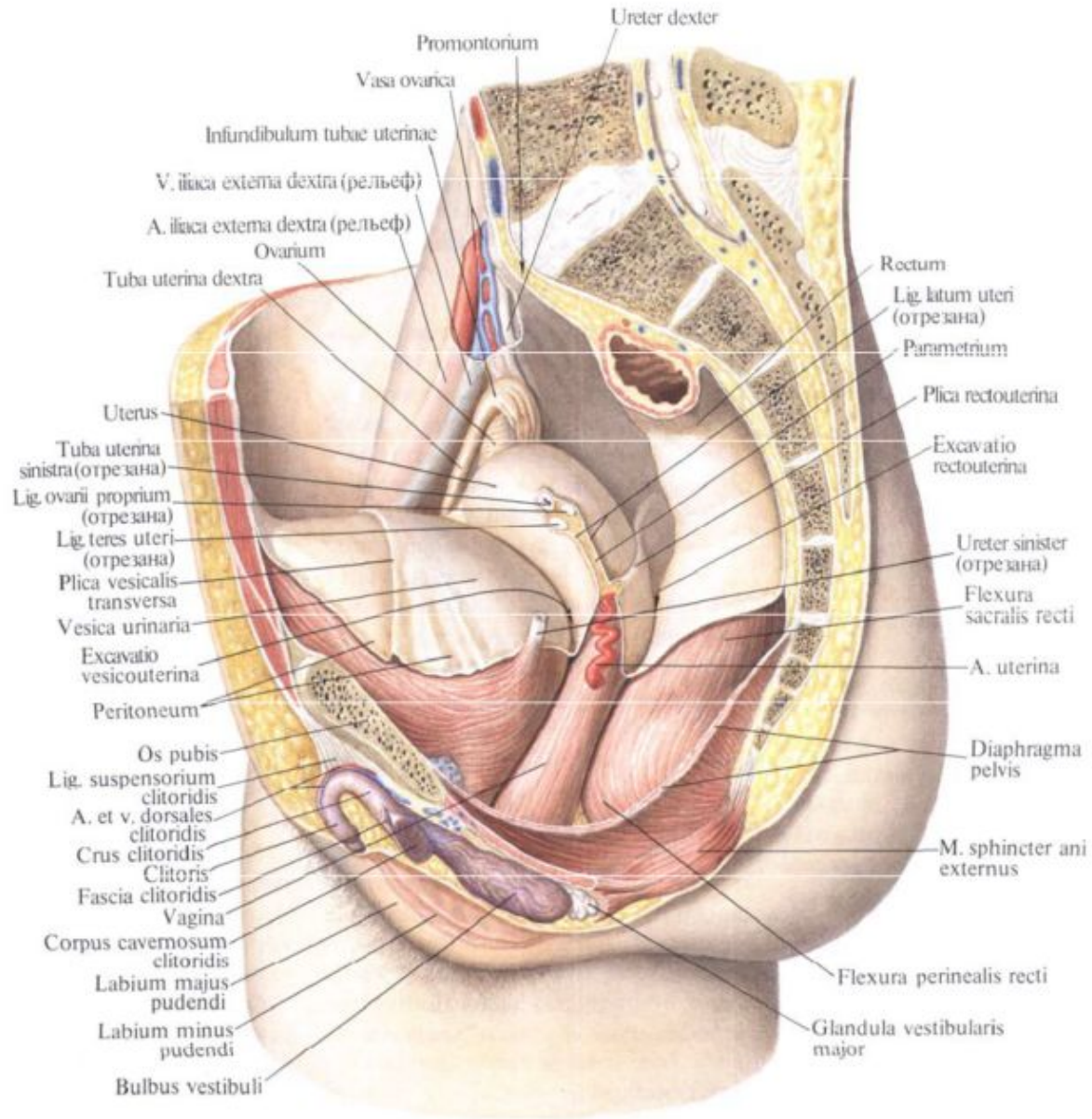
- 1 – m. obliquus externus abdominis;
- 2 – m. obliquus internus abdominis;
- 3 – m. transversus abdominis;
- 4 – fascia transversalis;
- 5 – peritoneum;
- 6 – a. testicularis;
- 7 – plexus venosus pampiniformis;
- 8 – ductus deferens;
- 9 – m. cremaster;
- 10 – fascia spermatica externa;
- 11 – vestigium processus vaginalis;
- 12 – tun. dartos;
- 13 – cutis;
- 14 – caput epididymidis;
- 15 – corpus epididymidis;
- 16 – testis;
- 17 – ductus deferens;
- 18 – cauda epididymidis;
- 19 – tun. vaginalis testis (lam. parietalis);
- 20 – tun. vaginalis testis (lam. visceralis);
- 21 – appendix epididymidis;
- 22 – серозная полость яичка.

**Семявыносящие протоки, семенные пузырьки,  
предстательная железа**



## Мочеполовой аппарат женский

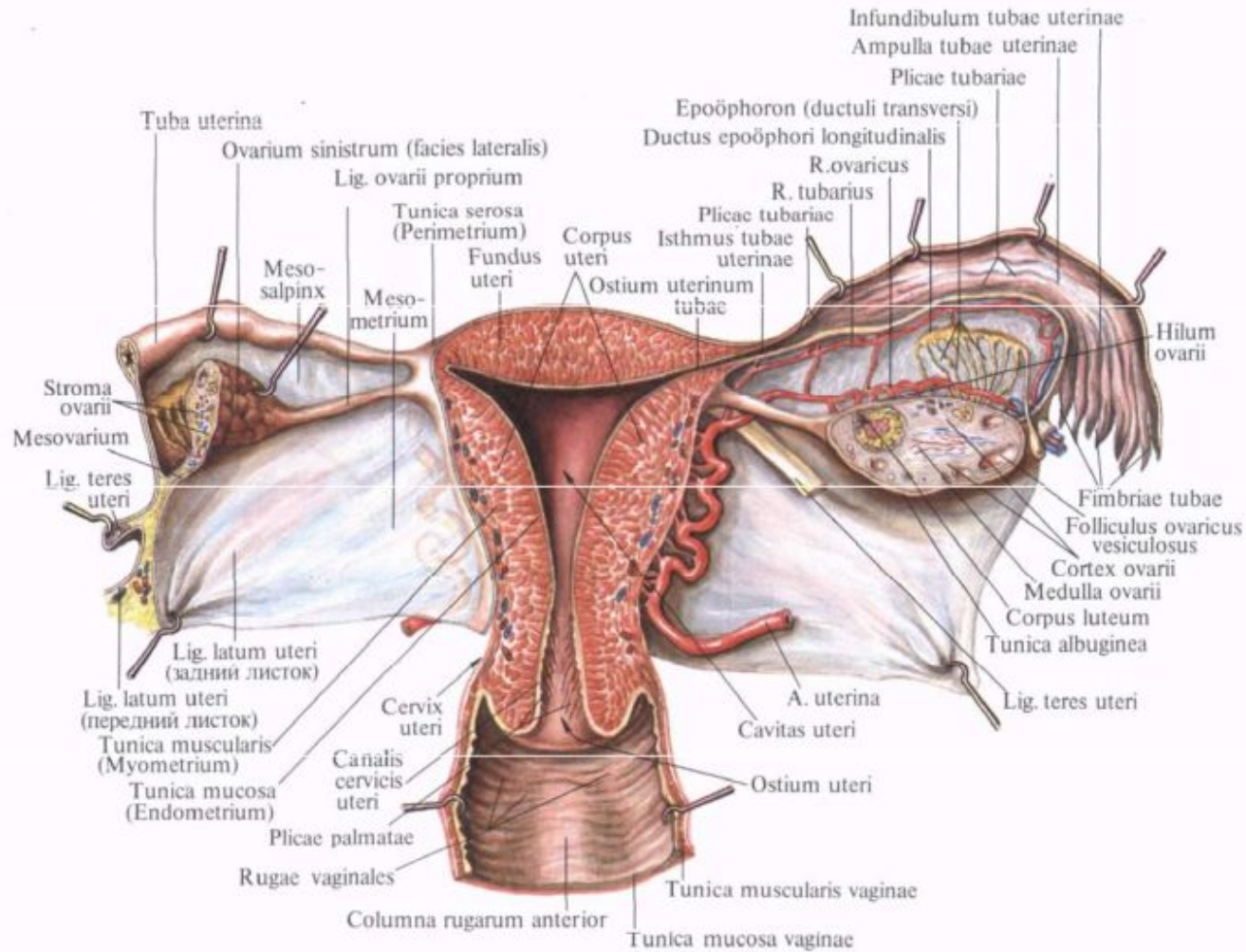




## Внутренние женские половые органы



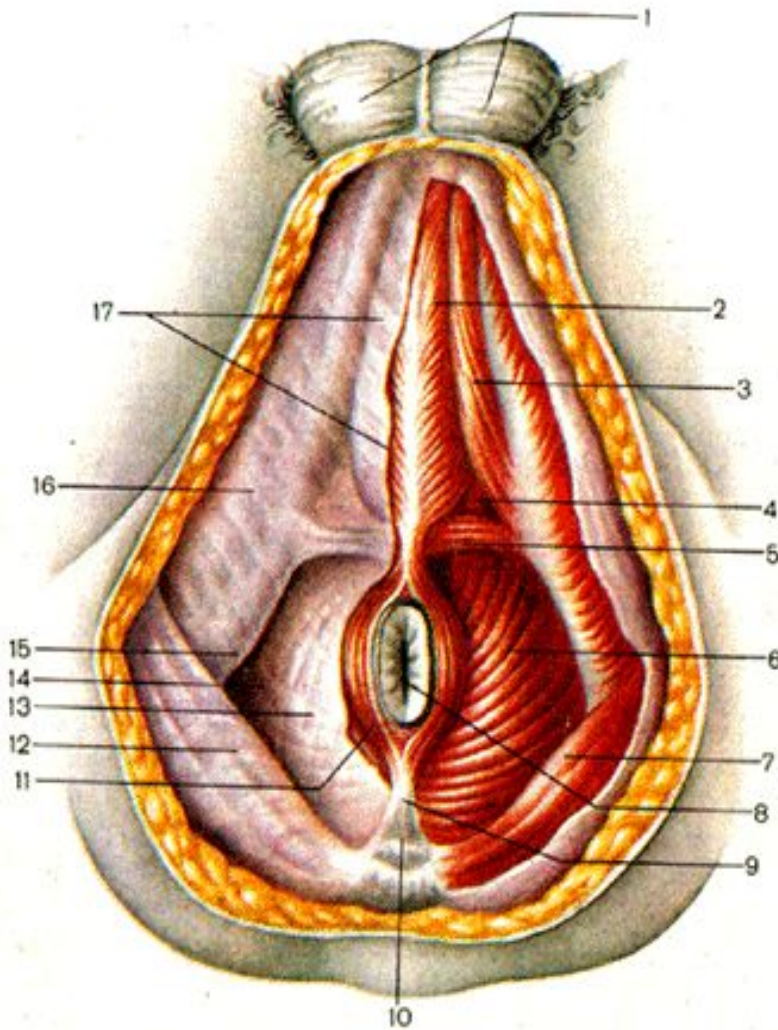
# Внутренние женские половые органы



## Наружные женские половые органы



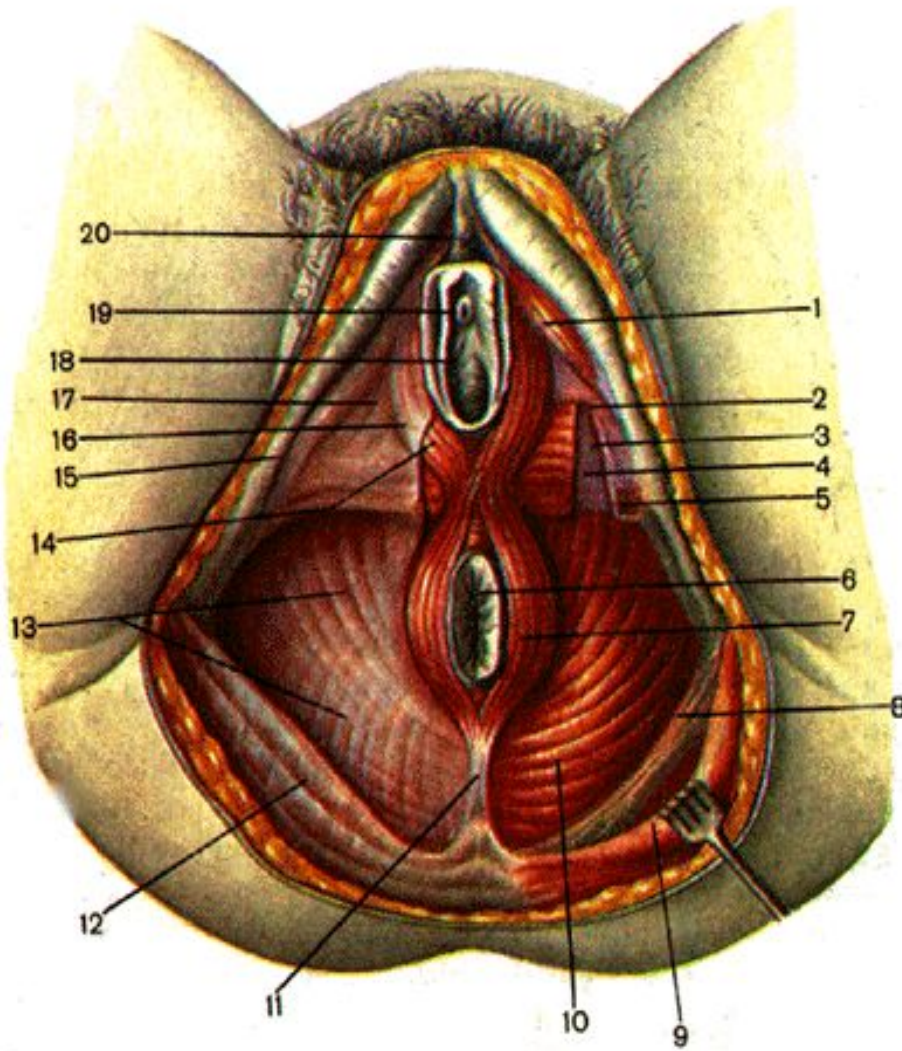
Мышцы и фасции мужской промежности.



- 1 – scrotum;
- 2 – m. bulbospongiosus;
- 3 – m. ischiocavernosus;
- 4 – мочеполая диафрагма;
- 5 – m. transversus perinei superficialis;
- 6 – m. levator ani;
- 7 – m. gluteus maximus;
- 8 – anus;
- 9 – lig. anococcygeum;
- 10 – os coccygis;
- 11 – m. sphincter ani externus;
- 12 – fascia glutea;
- 13 – membrana perinei  
(fascia diaphragmatis pelvis inferior);
- 14 – fossa ischiorectalis [ischioanalis];
- 15 – tuber ischiadicum;
- 16 – fascia m. obturatorius externi;
- 17 – fascia perinei superficialis.



Мышцы и фасции женской промежности.



- 1 – m. ischiocavernosus;
- 2 – membrana perinei  
(fascia diaphragmatis urogenitalis inferior);
- 3 – m. transversus perinei profundus;
- 4 – fascia diaphragmatis urogenitalis superior;
- 5 – m. transversus perinei superficialis;
- 6 – anus;
- 7 – m. sphincter ani externus;
- 8 – lig. sacrotuberale;
- 9 – m. gluteus maximus;
- 10 – m. levator ani;
- 11 – lig. anococcygeum;
- 12 – fascia glutea;
- 13 – fascia diaphragmatis pelvis inferior;
- 14 – m. bulbospongiosus  
(m. sphincter urethrovaginalis);
- 15 – os ischii;
- 16 – fascia perinei superficialis;
- 17 – мочеполая диафрагма;
- 18 – vestibulum vaginae;
- 19 – ostium urethrae externum;
- 20 – glans clitoridis.