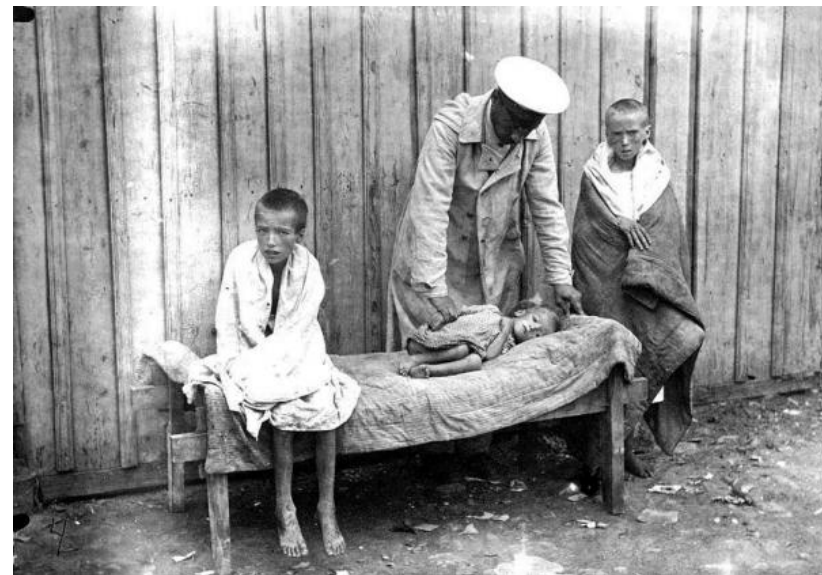
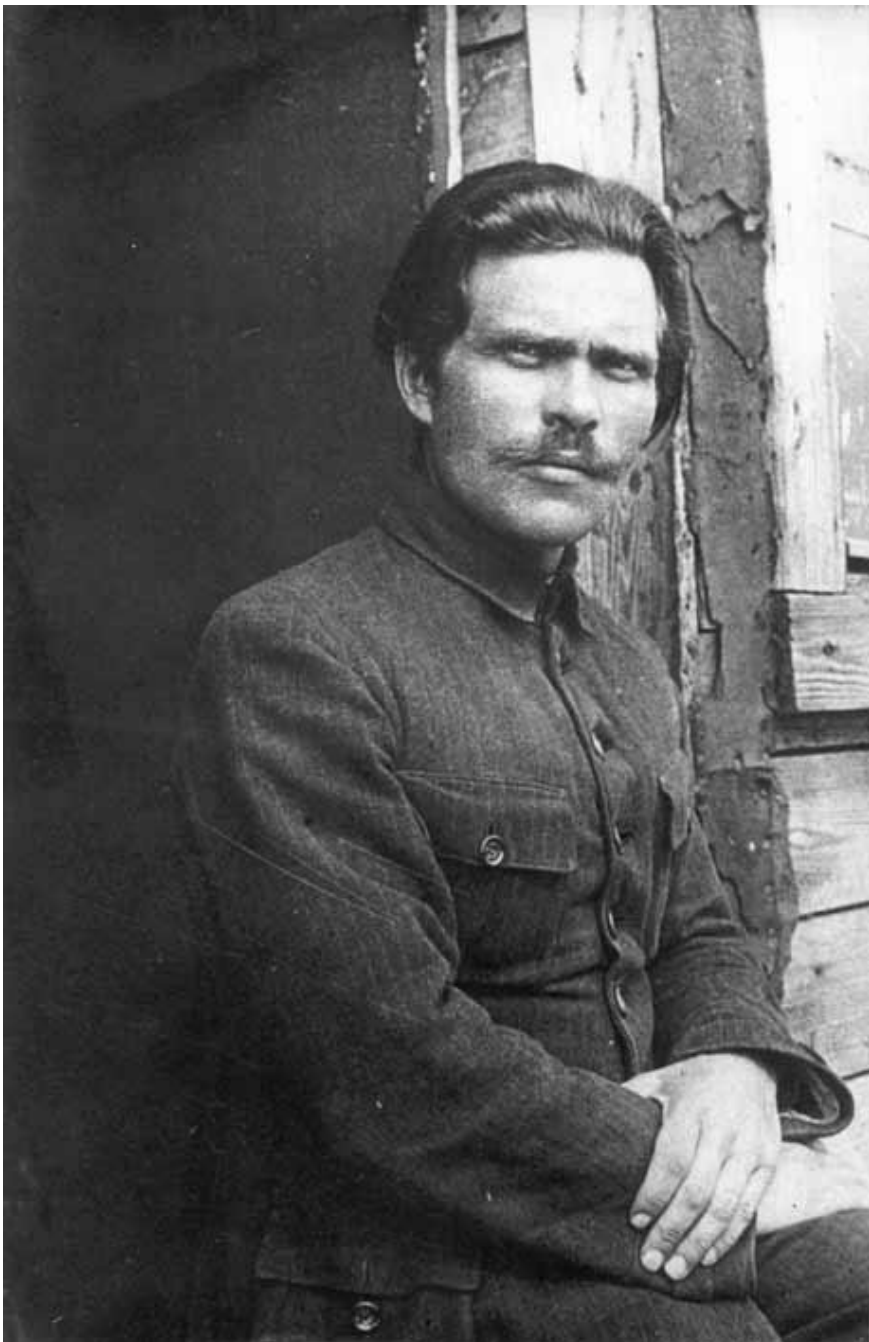


Россия в 1920е гг.

Россия к 20-м гг. XX века

- Население сократилось более чем на **10 млн**
- Промышленное производство сократилось в **7 раз**
- Сокращение **посевов** и посевных площадей
- Засуха и голод
- Нехватка **еды, одежды, обуви, лекарств, сырья, топлива**
- В упадке **транспорт, добывающие отрасли**
- **Безработица**
- **Рурализация (деурбанизация)**
- **Беспризорность (Ф. Э. Дзержинский)**





Крестьянские восстания

- *Поволжье, Дон, Кубань, Сибирь, Белоруссия, Карелия, Средняя Азия*
- *Малая Гражданская война (Вспоминаем)*

Власть и церковь

✓ *Вспомните* политику большевиков.

✓ *Какое отношение у них было к религии?*



Экономика

- 14 марта 1921 года на X съезде Ленин объявил о переходе к НЭПу
- НЭП - новая экономическая политика (до 1929 года, юридически до 1931 года)
- стр. 95-98 - выделите основные мероприятия НЭПа



Финансовая реформа Сокольников



✓ Для проведения НЭПа нужна была устойчивая денежная система

✓ 1919 год - совзнаки



✓ 1922 год - червонцы



✓ Осень 1922 года - начало



(какие операции на них проходят?)

✓ Июль 1923 года - ограничение эмиссии совзнаков

✓ Февраль 1924 года - прекращение эмиссии совзнаков

✓ Выпуск гос. билетов и серебряных монет

✓ 1925 год - червонец - котируемая валюта



Госпланы и пятилетки

1921 год - Госплан (Государственный плановый комитет Совета Министров СССР) - государственный орган, осуществлявший общегосударственное планирование развития народного хозяйства СССР и контроль за выполнением народнохозяйственных планов, действовавший в период с 1923 по 1991 год.

- ✓ «Контрольные цифры»
- ✓ «Пятилетки» (пятилетние планы)
- ✓ + долгосрочные планы на 10-15 лет

Сделаем общий вывод

Домашнее задание

- ✓ *П. 9 - 10 - читать, знать*
- ✓ *Записи в тетрадь*
- ✓ *Материал учить*